

令和元年10月8日  
地域振興部経済課

## 大規模小売店舗の新設について

### 1 (仮称)有明北3-1地区計画大規模商業施設

(1) 店舗の名称	(仮称)有明北3-1地区計画大規模商業施設
(2) 所在地	江東区有明二丁目1番203ほか
(3) 設置者	住友不動産株式会社
(4) 小売業者名	未定
(5) 届出年月日	令和元年 5月21日
(6) 新設をする日	令和2年 4月 1日
(7) 店舗面積の合計	33,182㎡
(8) 計画概要	

#### ①建築概要(3棟合計)

建築面積	38,641㎡
延べ床面積	198,583㎡

#### ②施設の配置に関する事項

駐車場	1,050台(物販施設用) ※合計1,482台
駐輪場	1,480台(物販施設用) (別途自動二輪駐輪場63台)
荷さばき施設	762㎡
廃棄物等保管施設	96.77㎡

#### ③施設の運営方法に関する事項

開店時刻・閉店時刻	午前 10時00分～午後 9時00分 (一部店舗24時間)
駐車場利用時間	24時間
駐車場の出入口数	5箇所
荷さばき施設利用時間	午前 6時00分～午後 11時00分

## 2 東陽町PJ新築工事

(1) 店舗の名称	東陽町PJ新築工事
(2) 所在地	江東区南砂二丁目3番1
(3) 設置者	エムジーリース株式会社
(4) 小売業者名	株式会社タイヨー
(5) 届出年月日	令和元年 7月19日
(6) 新設をする日	令和2年 3月20日
(7) 店舗面積の合計	1,607 m <sup>2</sup>
(8) 計画概要	

### ①建築概要

建築面積	2,804.35 m <sup>2</sup>
延べ床面積	9,501.29 m <sup>2</sup>

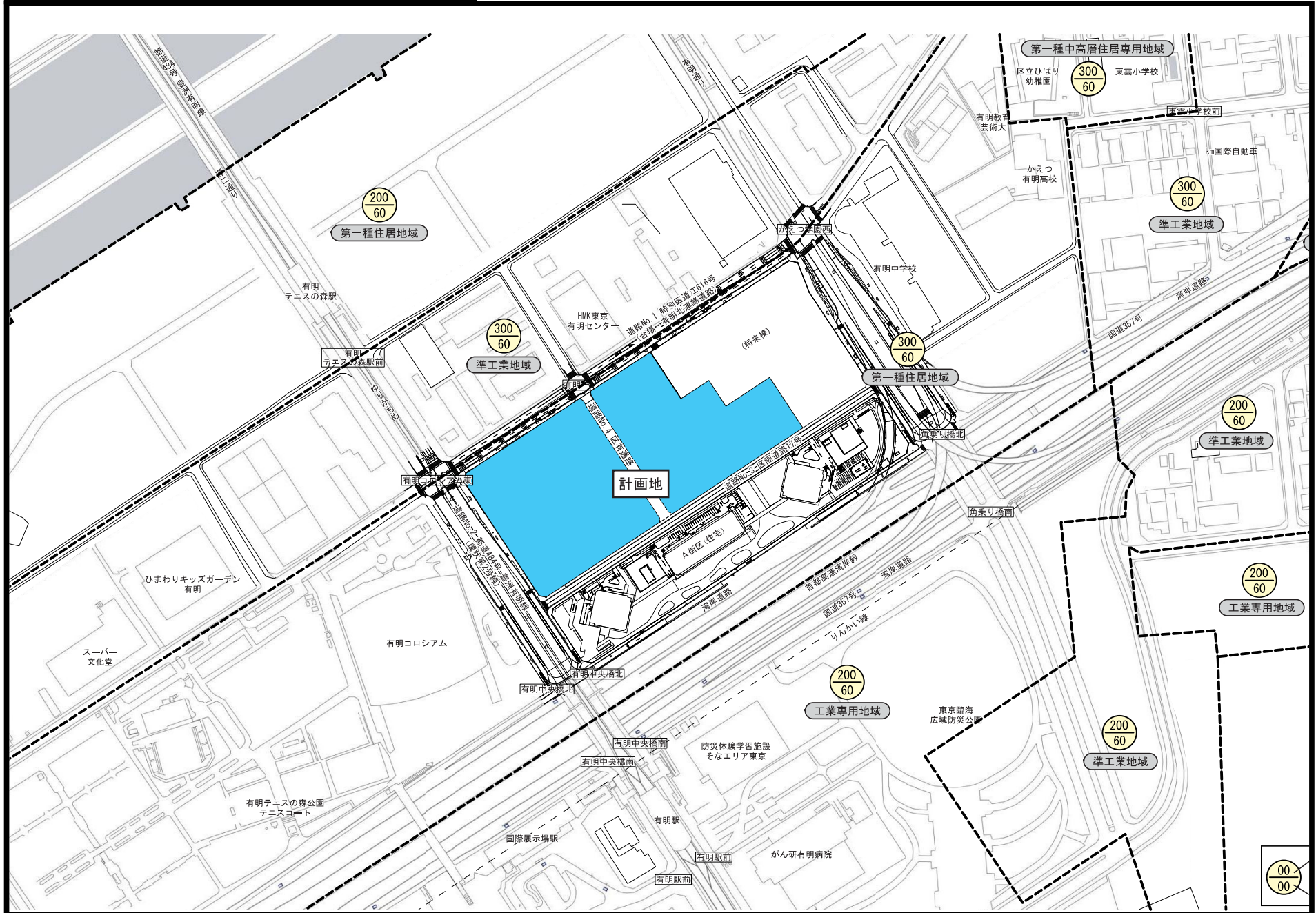
### ②施設の配置に関する事項

駐車場	50台(物販施設用)	※合計86台
駐輪場	147台(物販施設用)	※合計234台
荷さばき施設	40 m <sup>2</sup>	
廃棄物等保管施設	8.33 m <sup>3</sup>	

### ③施設の運営方法に関する事項

開店時刻・閉店時刻	午前 7時00分～午前 0時00分
駐車場利用時間	午前 6時30分～午前 0時30分
駐車場の出入口数	1箇所
荷さばき施設利用時間	午前 6時00分～午後10時00分

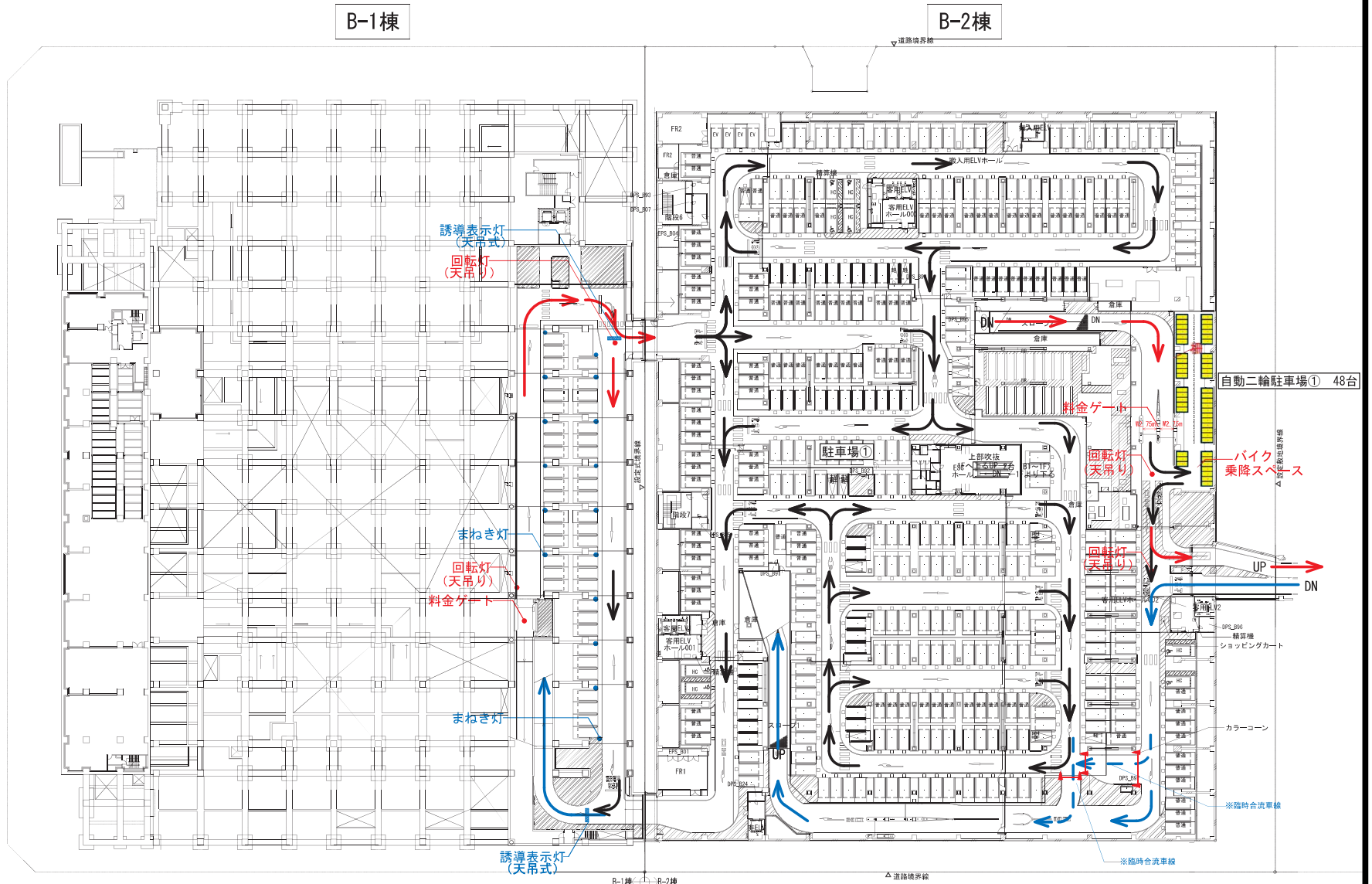
(仮称) 有明北3-1地区計画大規模商業施設  
 周辺見取図



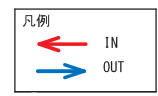




(仮称) 有明北3-1地区計画大規模商業施設  
地下1階平面図



駐車場①  
●届出駐車台数合計: 1,050台  
( 駐車場①: B-1棟, B-2棟地下1階 )  
●駐車場①の総収容台数は413台

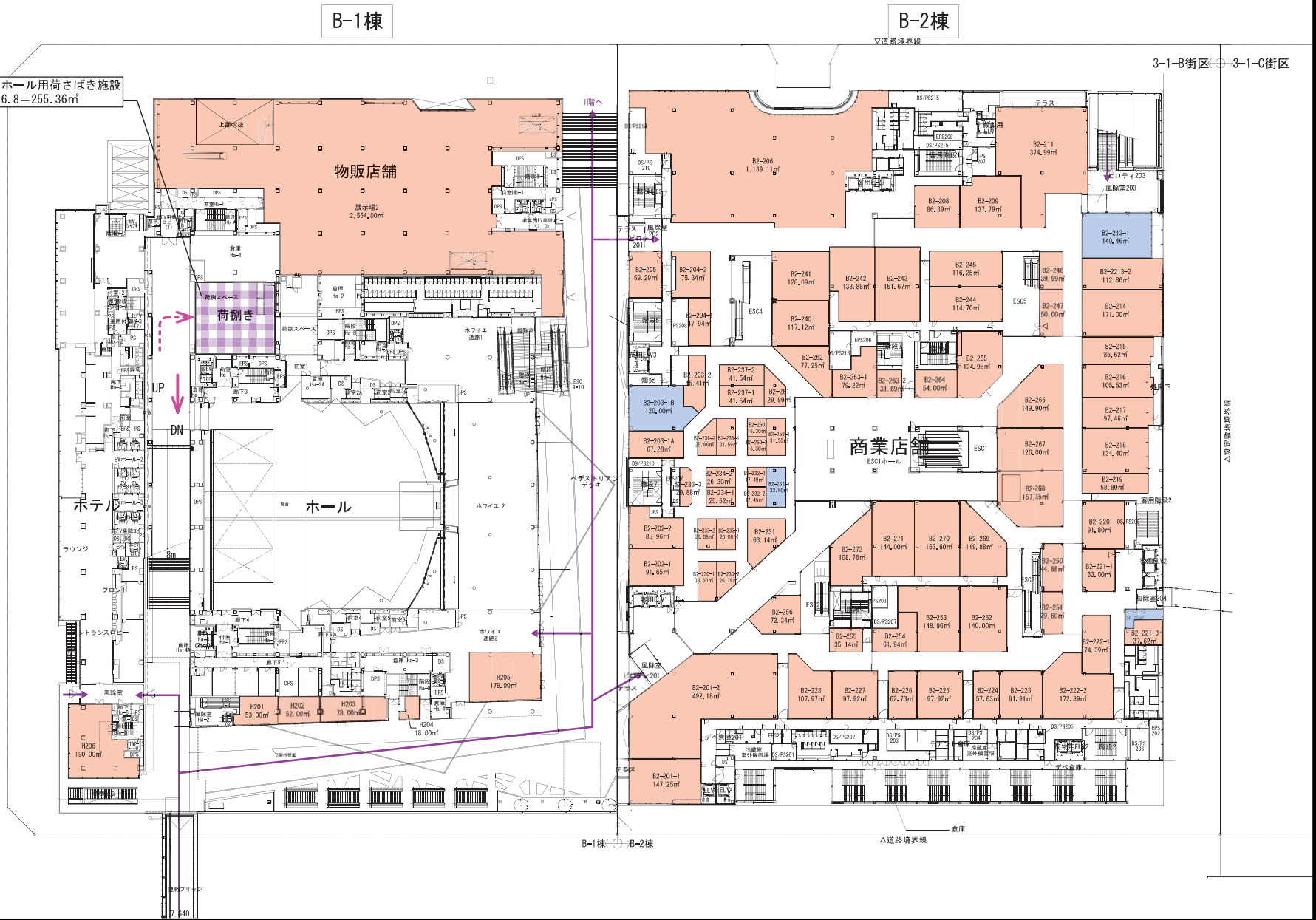




(仮称) 有明北3-1地区計画大規模商業施設

2階平面図

イベントホール用荷さばき施設  
15.2×16.8=255.36㎡

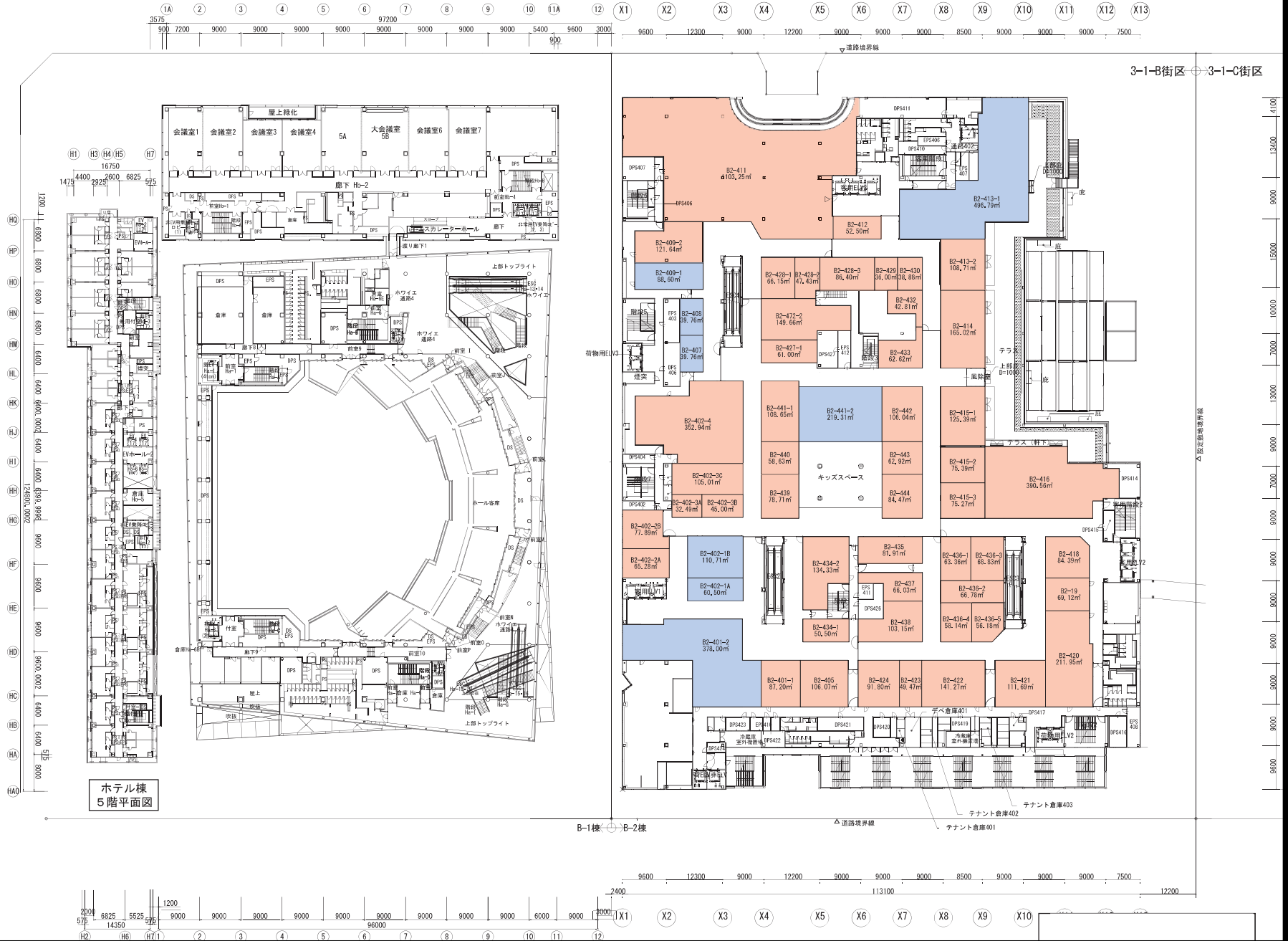






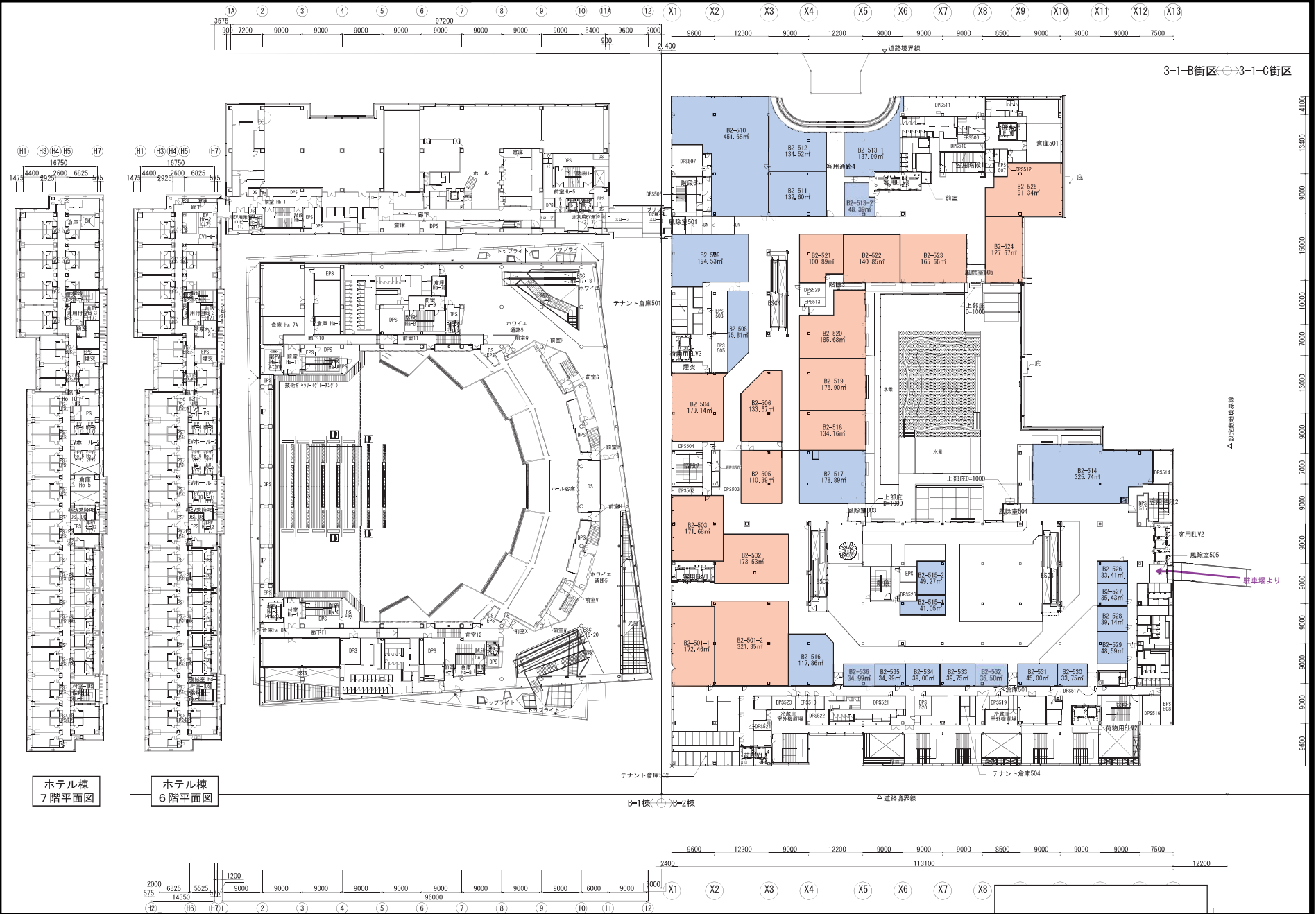
(仮称) 有明北3-1地区計画大規模商業施設

4階平面図



(仮称) 有明北3-1地区計画大規模商業施設

5階平面図



東陽町 P J 新築工事  
周辺見取図

