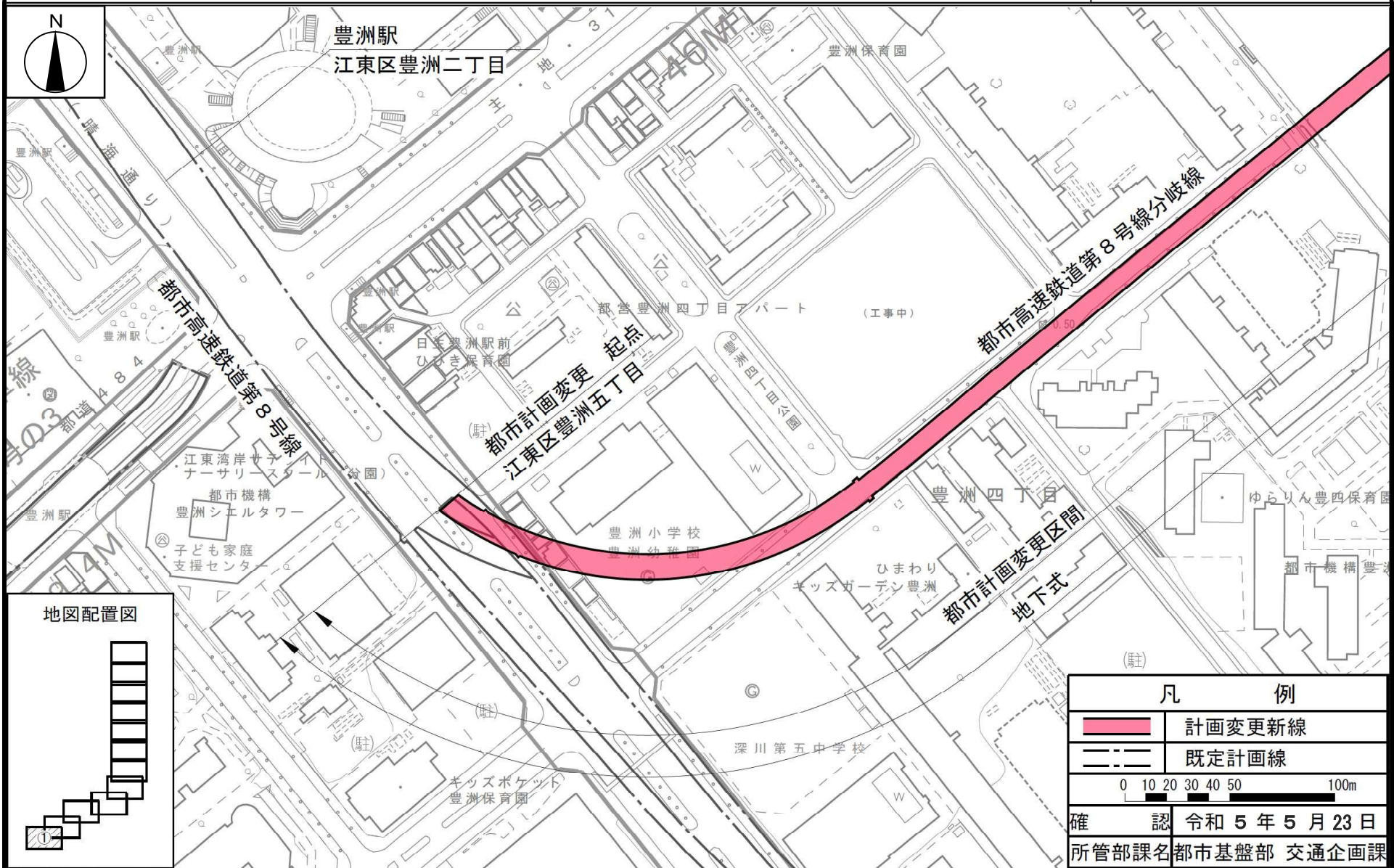


## 東京都市計画都市高速鉄道第8号線分岐線 計画図 1

[東京都決定]

縮尺 1/2,500



「この地図は、国土地理院長の承認（平29国関公第444号）を得て作成した東京都地形図（S=1：2,500）を使用（5都市基交第42号-2）して作成したものである。無断複製を禁ずる。」

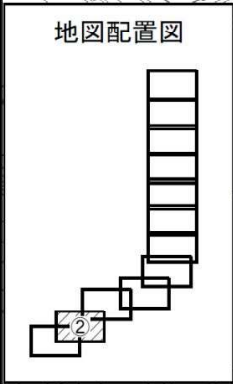
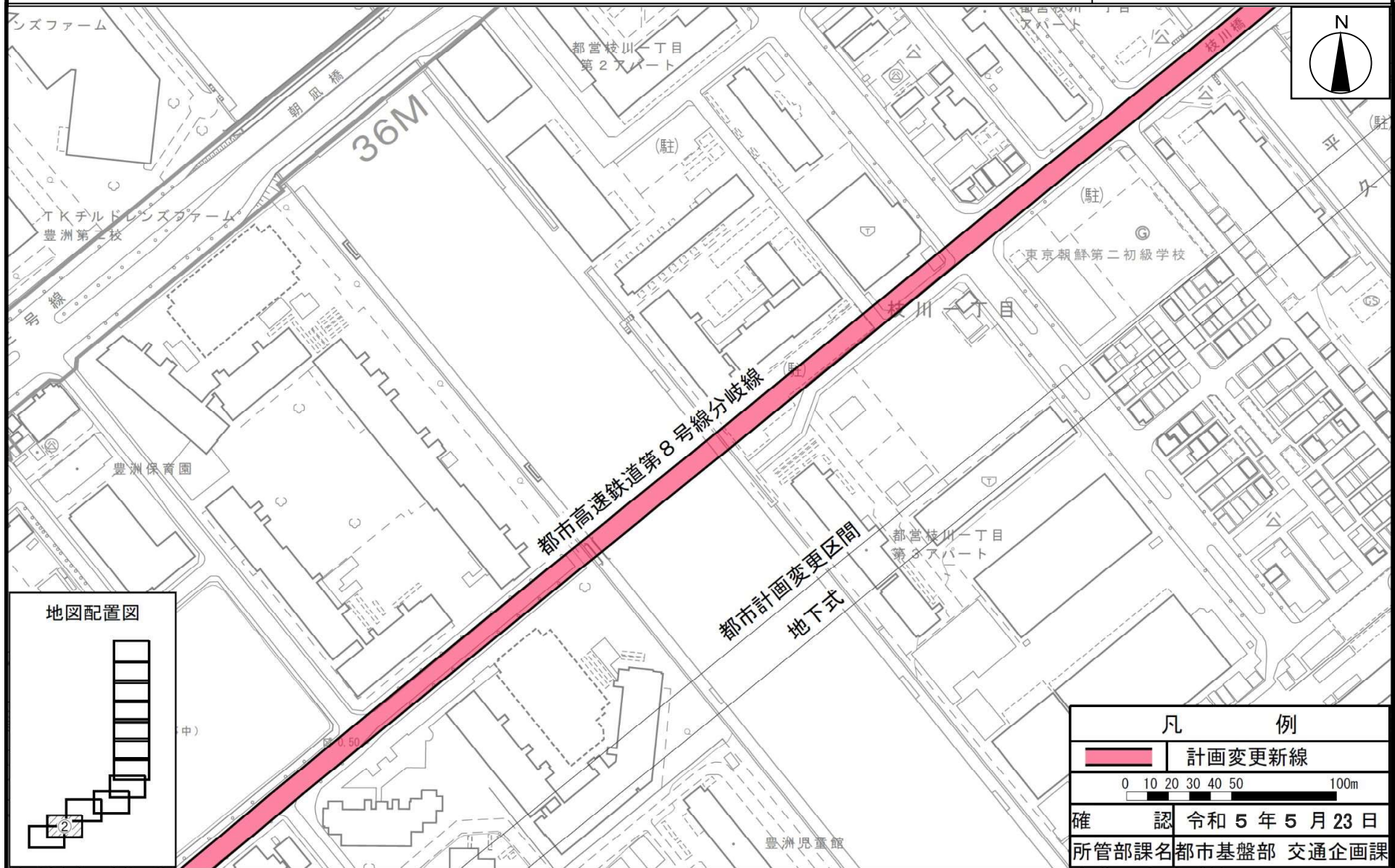
「(承認番号) 5都市基街都第2号、令和5年4月3日」「(承認番号) 5都市基交都第2号、令和5年4月4日」



# 東京都市計画都市高速鉄道第8号線分岐線 計画図2

[東京都決定]

縮尺 1/2,500



凡 例	
	計画変更新線
0 10 20 30 40 50 100m	
確 認	令和5年5月23日
所管部課名 都市基盤部 交通企画課	

「この地図は、国土地理院長の承認（平29国関公第444号）を得て作成した東京都地形図（S=1:2,500）を使用（5都市基交第42号-2）して作成したものである。無断複製を禁ずる。」

「(承認番号) 5都市基街都第2号、令和5年4月3日」「(承認番号) 5都市基交都第2号、令和5年4月4日」

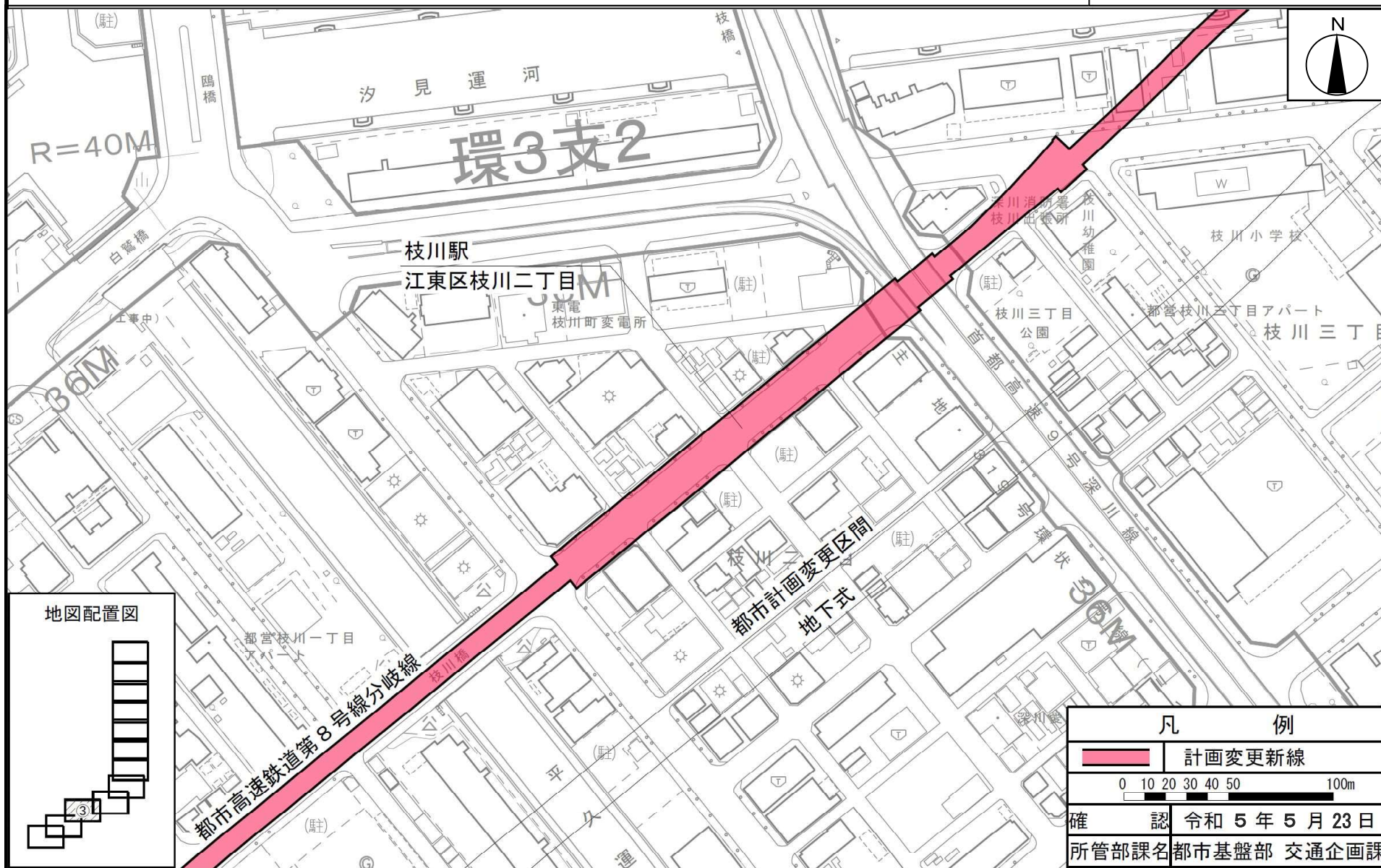


# 東京都市計画都市高速鉄道第8号線分岐線

# 計画図 3

[東京都決定]

縮尺 1/2,500



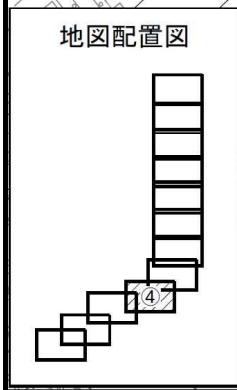
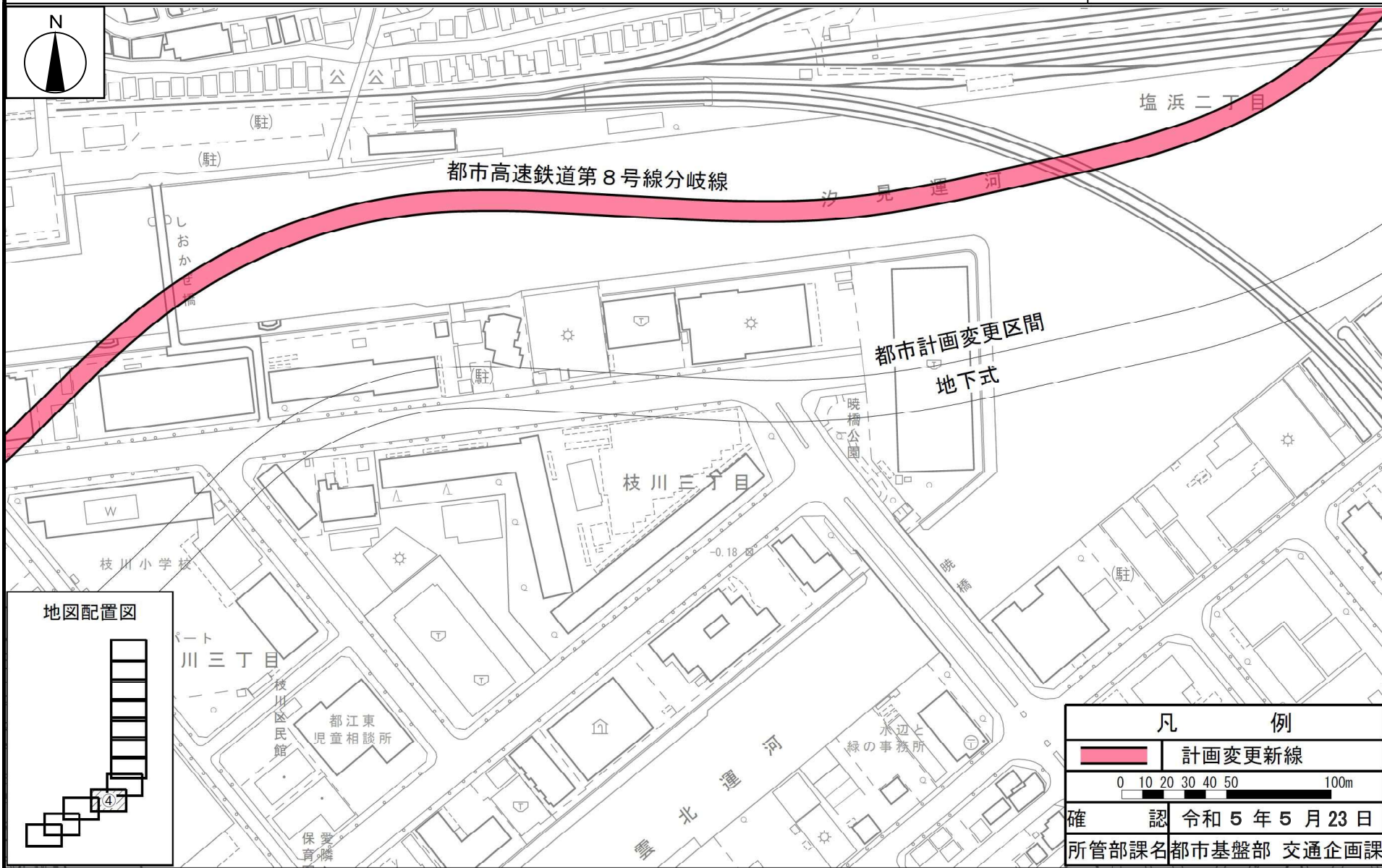
「この地図は、国土地理院長の承認（平29国関公第444号）を得て作成した東京都地形図（S=1:2,500）を使用（5都市基交第42号-2）して作成したものである。無断複製を禁ずる。」  
 「(承認番号) 5都市基街都第2号、令和5年4月3日」「(承認番号) 5都市基交都第2号、令和5年4月4日」


# 東京都市計画都市高速鉄道第8号線分岐線

# 計画図4

[東京都決定]

縮尺 1/2,500



凡 例	
	計画変更新線
0 10 20 30 40 50 100m	
確 認	令和5年5月23日
所管部課名 都市基盤部 交通企画課	

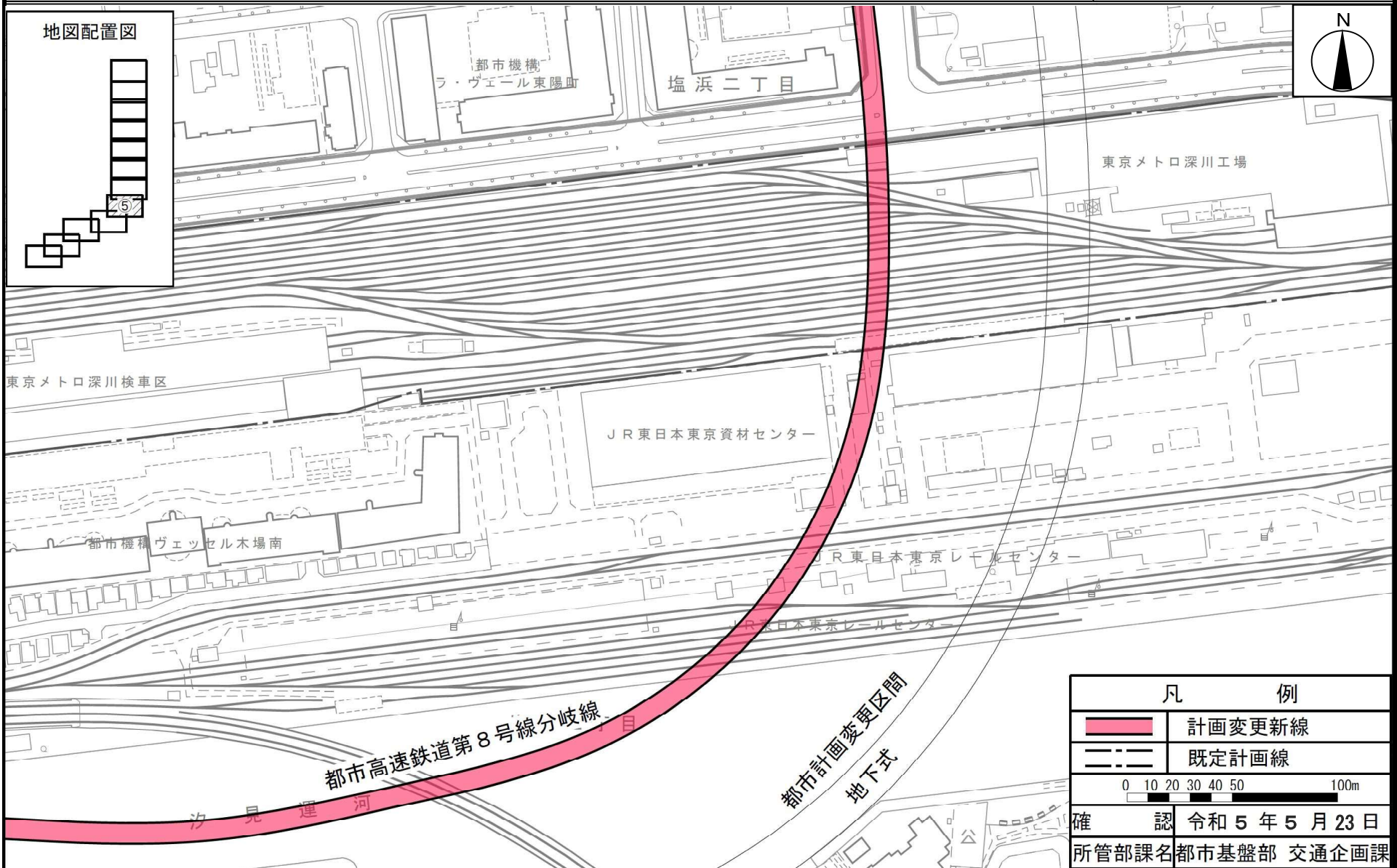
「この地図は、国土地理院長の承認（平29国関公第444号）を得て作成した東京都地形図（S=1：2,500）を使用（5都市基交第42号-2）して作成したものである。無断複製を禁ずる。」  
「(承認番号) 5都市基街都第2号、令和5年4月3日」「(承認番号) 5都市基交都第2号、令和5年4月4日」



# 東京都市計画都市高速鉄道第8号線分岐線 計画図5

[東京都決定]

縮尺 1/2,500



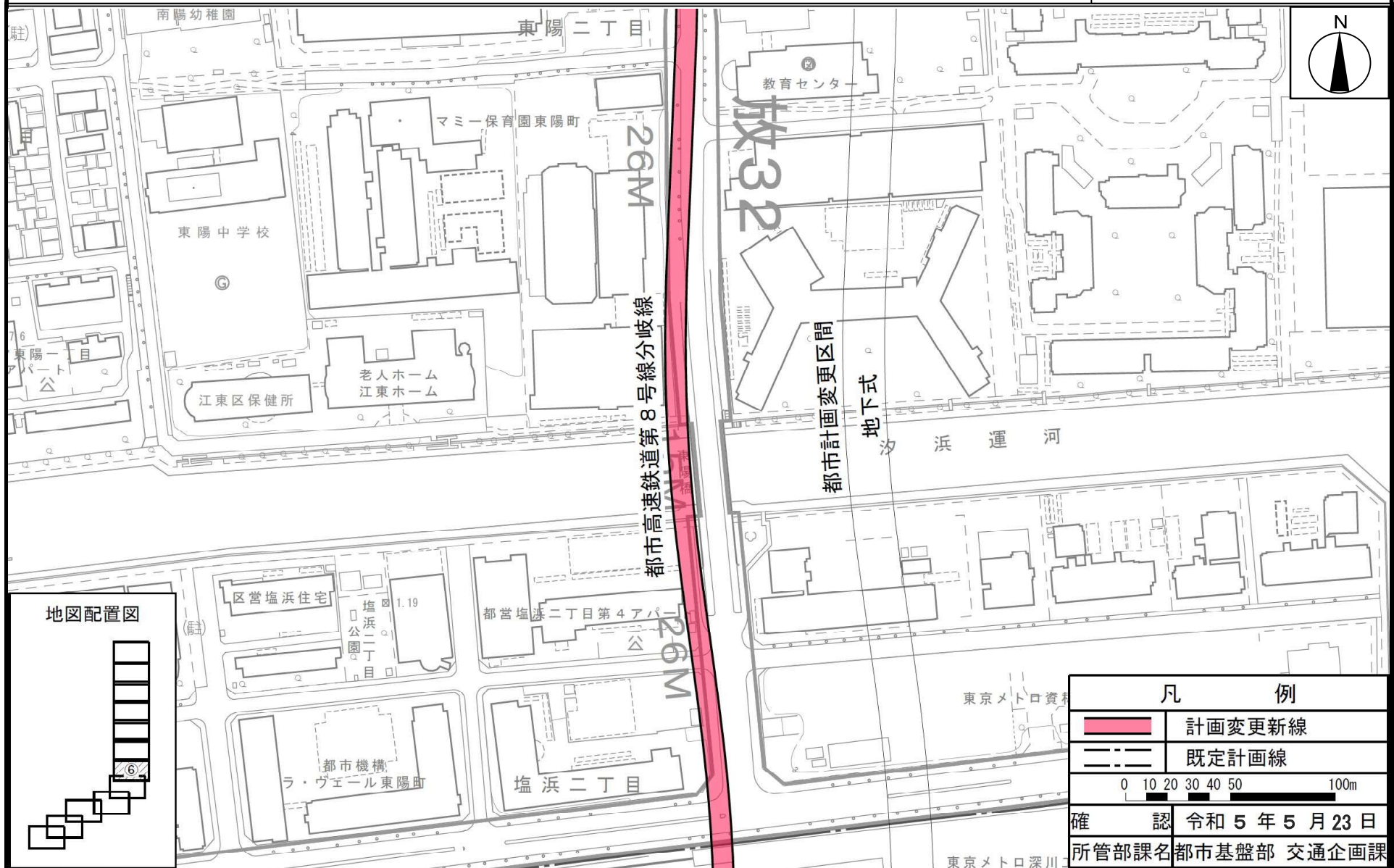
「この地図は、国土地理院長の承認（平29国関公第444号）を得て作成した東京都地形図（S=1：2,500）を使用（5都市基交第42号-2）して作成したものである。無断複製を禁ずる。」  
 「(承認番号) 5都市基街都第2号、令和5年4月3日」「(承認番号) 5都市基交都第2号、令和5年4月4日」

# 東京都市計画都市高速鉄道第8号線分岐線

# 計画図6

[東京都決定]

縮尺 1/2,500



「この地図は、国土地理院長の承認（平29国関公第444号）を得て作成した東京都地形図（S=1:2,500）を使用（5都市基交第42号-2）して作成したものである。無断複製を禁ずる。」

「(承認番号) 5都市基街都第2号、令和5年4月3日」「(承認番号) 5都市基交都第2号、令和5年4月4日」

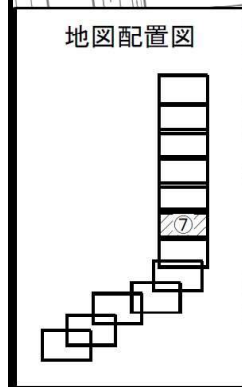
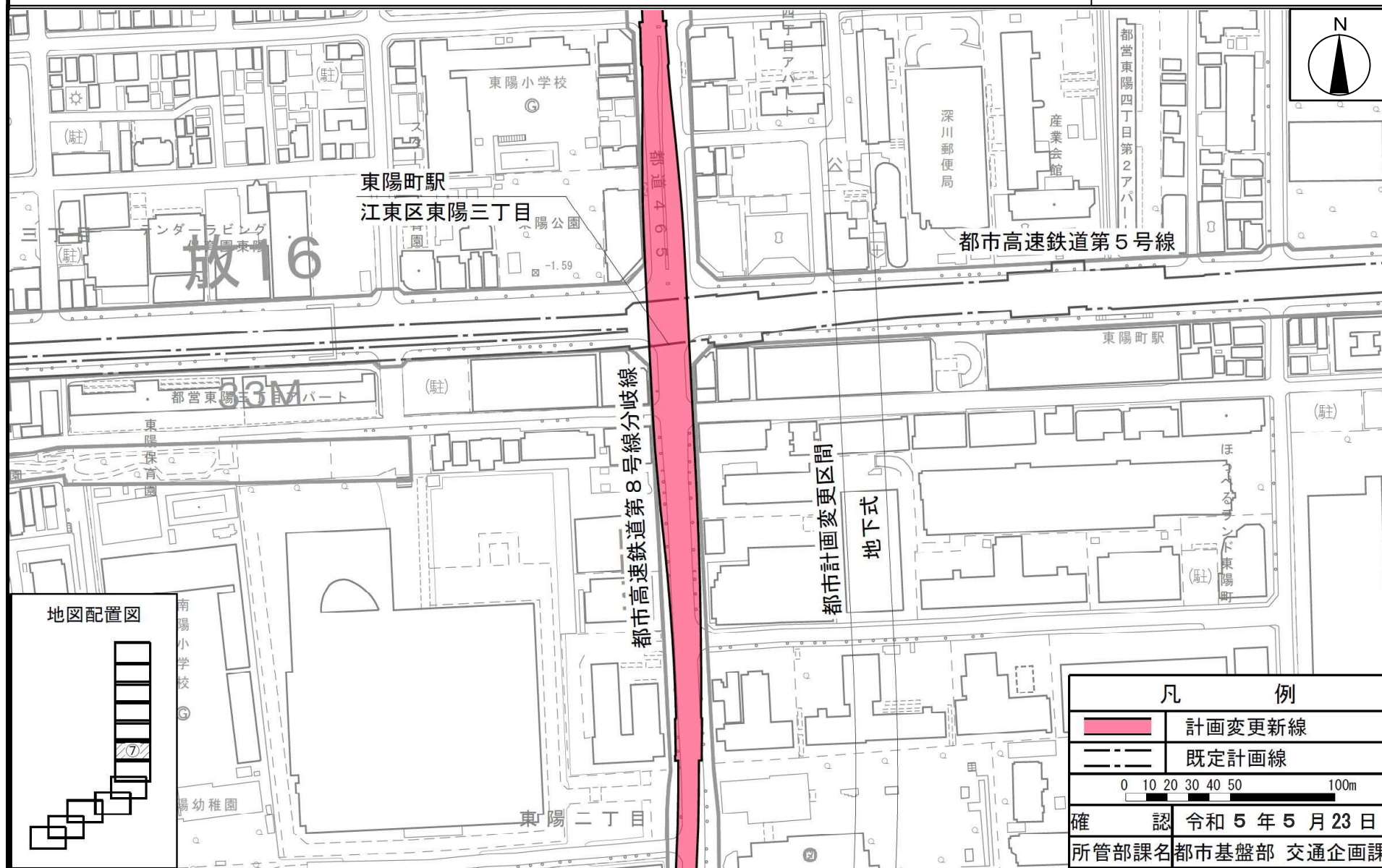


# 東京都市計画都市高速鉄道第8号線分岐線

## 計画図7

[東京都決定]

縮尺 1/2,500



凡 例	
	計画変更線
	既定計画線
0 10 20 30 40 50 100m	
確 認	令和5年5月23日
所管部課名	都市基盤部 交通企画課

「この地図は、国土地理院長の承認（平29国関公第444号）を得て作成した東京都地形図（S=1:2,500）を使用（5都市基交第42号-2）して作成したものである。無断複製を禁ずる。」

「(承認番号) 5都市基街都第2号、令和5年4月3日」「(承認番号) 5都市基交都第2号、令和5年4月4日」

# 東京都市計画都市高速鉄道第8号線分岐線

# 計画図 8

[東京都決定]

縮尺 1/2,500



「この地図は、国土地理院長の承認（平29国関公第444号）を得て作成した東京都地形図（S=1：2,500）を使用（5都市基交第42号-2）して作成したものである。無断複製を禁ずる。」

「(承認番号) 5都市基街都第2号、令和5年4月3日」「(承認番号) 5都市基交都第2号、令和5年4月4日」

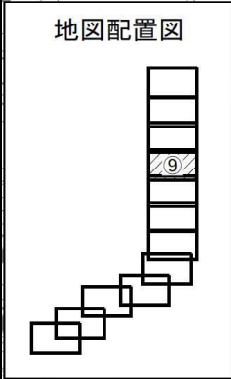
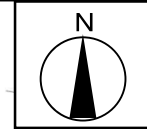
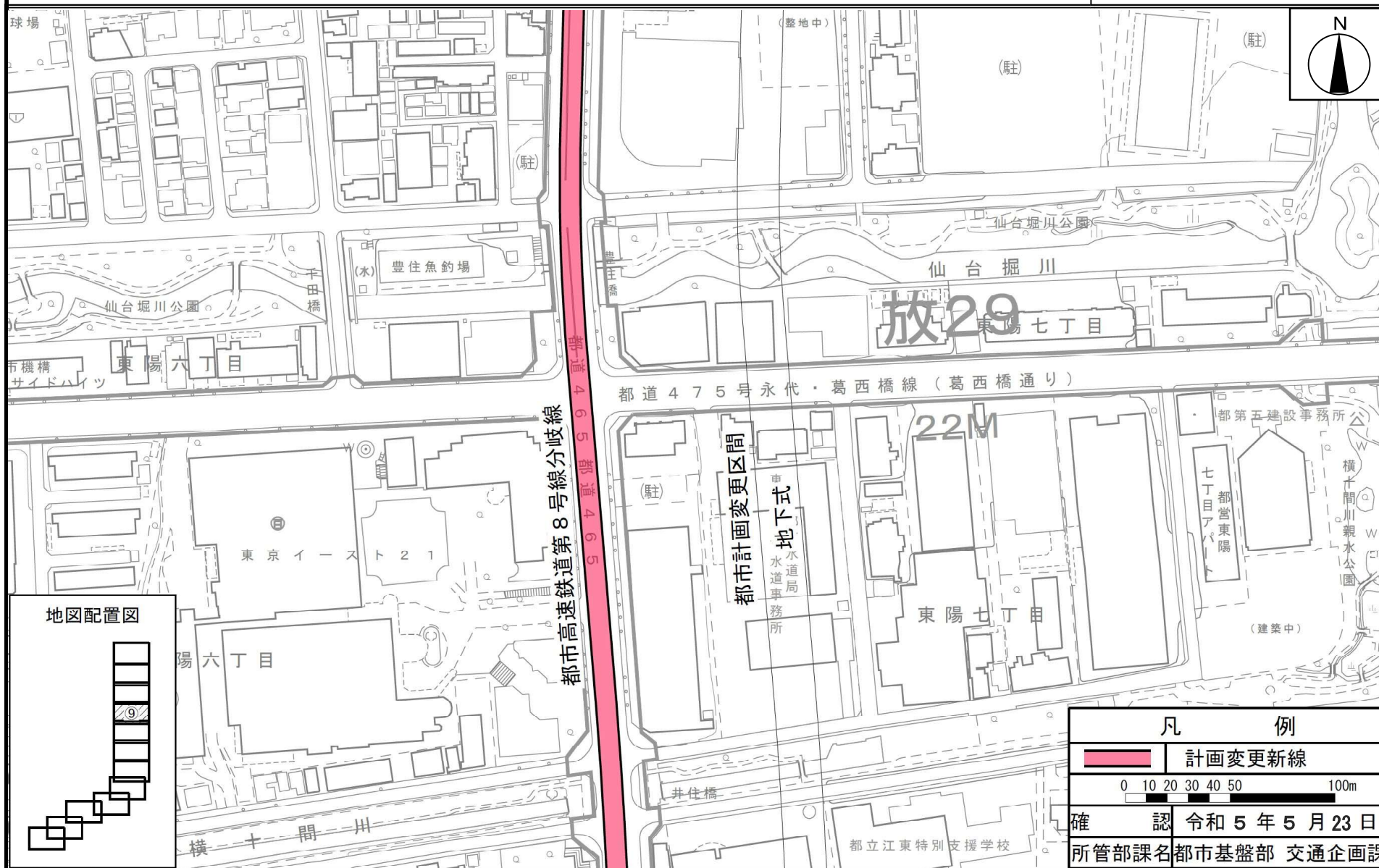


# 東京都市計画都市高速鉄道第8号線分岐線

# 計画図 9

[東京都決定]

縮尺 1/2,500

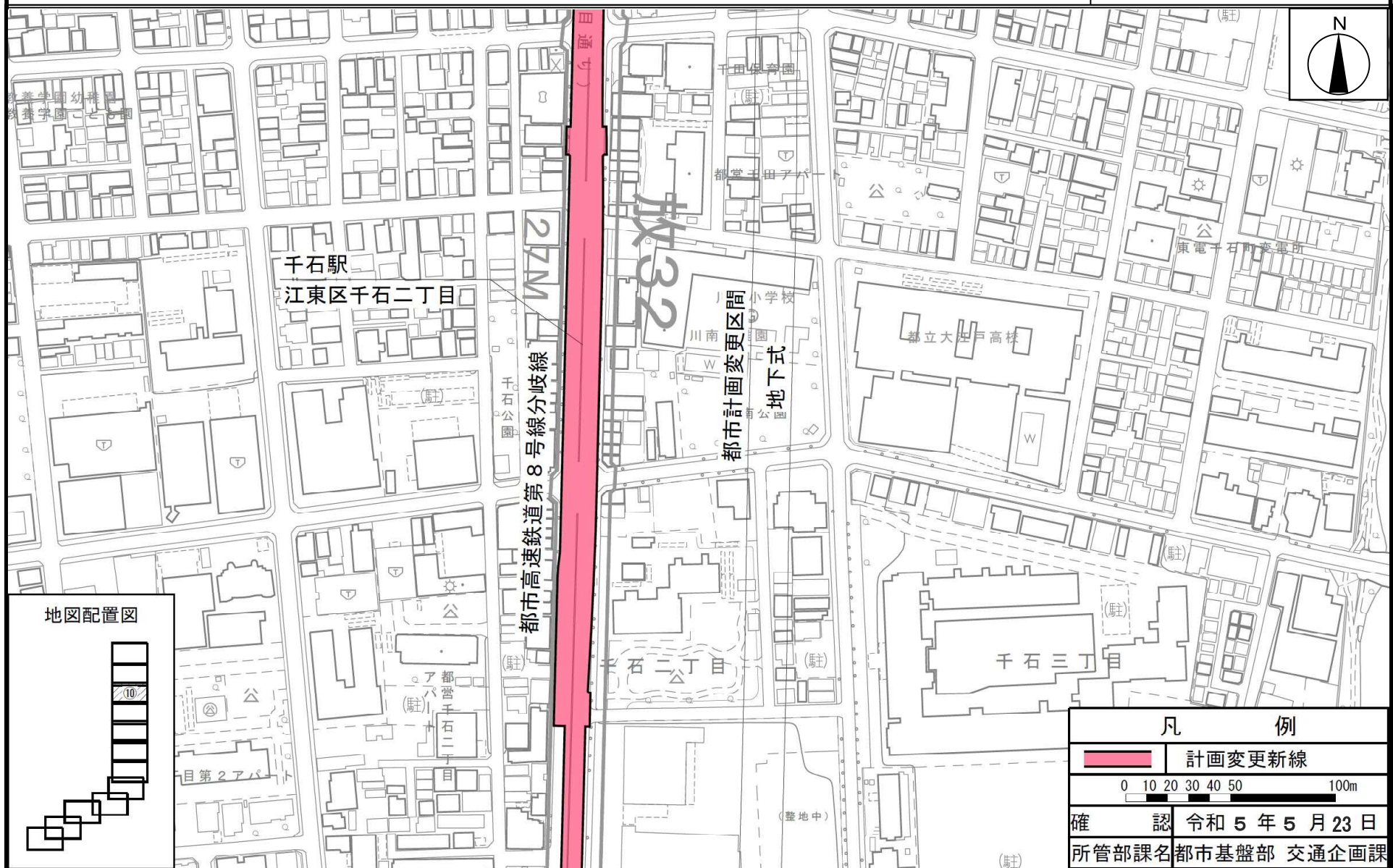


凡 例	
<span style="background-color: red; width: 20px; height: 10px; display: inline-block;"></span>	計画変更新線
0 10 20 30 40 50 100m	
確 認	令和5年5月23日
所管部課名 都市基盤部 交通企画課	

「この地図は、国土地理院長の承認（平29国関公第444号）を得て作成した東京都地形図（S=1：2,500）を使用（5都市基交第42号-2）して作成したものである。無断複製を禁ずる。」  
 「(承認番号) 5都市基街都第2号、令和5年4月3日」「(承認番号) 5都市基交都第2号、令和5年4月4日」

東京都計画都市高速鉄道第8号線分岐線 計画図10 [東京都決定]

縮尺 1/2,500



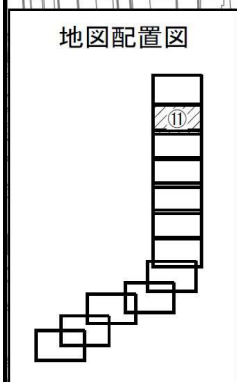
「この地図は、国土地理院長の承認（平29国関公第444号）を得て作成した東京都地形図（S=1：2,500）を使用（5都市基交第42号-2）して作成したものである。無断複製を禁ずる。」

「(承認番号) 5都市基街都第2号、令和5年4月3日」「(承認番号) 5都市基交都第2号、令和5年4月4日」



東京都計画都市高速鉄道第8号線分岐線 計画図11 [東京都決定]

縮尺 1/2,500



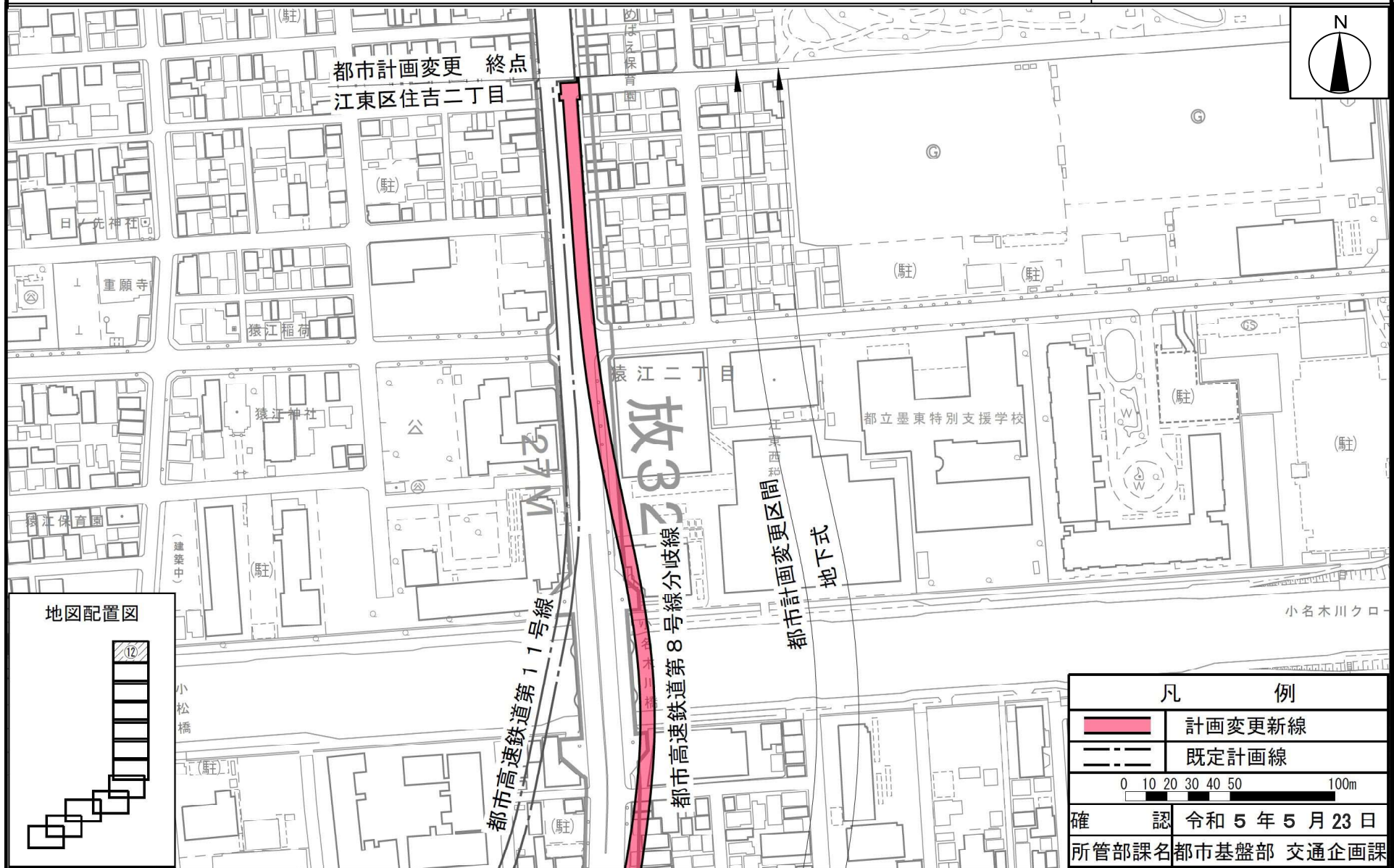
凡 例	
	計画変更新線
	既定計画線
0 10 20 30 40 50 100m	
確 認	令和5年5月23日
所管部課名 都市基盤部 交通企画課	

「この地図は、国土地理院長の承認（平29国関公第444号）を得て作成した東京都市地形図（S=1:2,500）を使用（5都市基交第42号-2）して作成したものである。無断複製を禁ずる。」

「(承認番号) 5都市基街都第2号、令和5年4月3日」「(承認番号) 5都市基交都第2号、令和5年4月4日」

東京都市計画都市高速鉄道第8号線分岐線 計画図12 [東京都決定]

縮尺 1/2,500



「この地図は、国土地理院長の承認（平29国関公第444号）を得て作成した東京都地形図（S=1：2,500）を使用（5都市基交第42号-2）して作成したものである。無断複製を禁ずる。」

「(承認番号) 5都市基街都第2号、令和5年4月3日」「(承認番号) 5都市基交都第2号、令和5年4月4日」