

令和5年12月18日
都市整備部住宅課

民間集合住宅等の建設計画について

1 対象規模

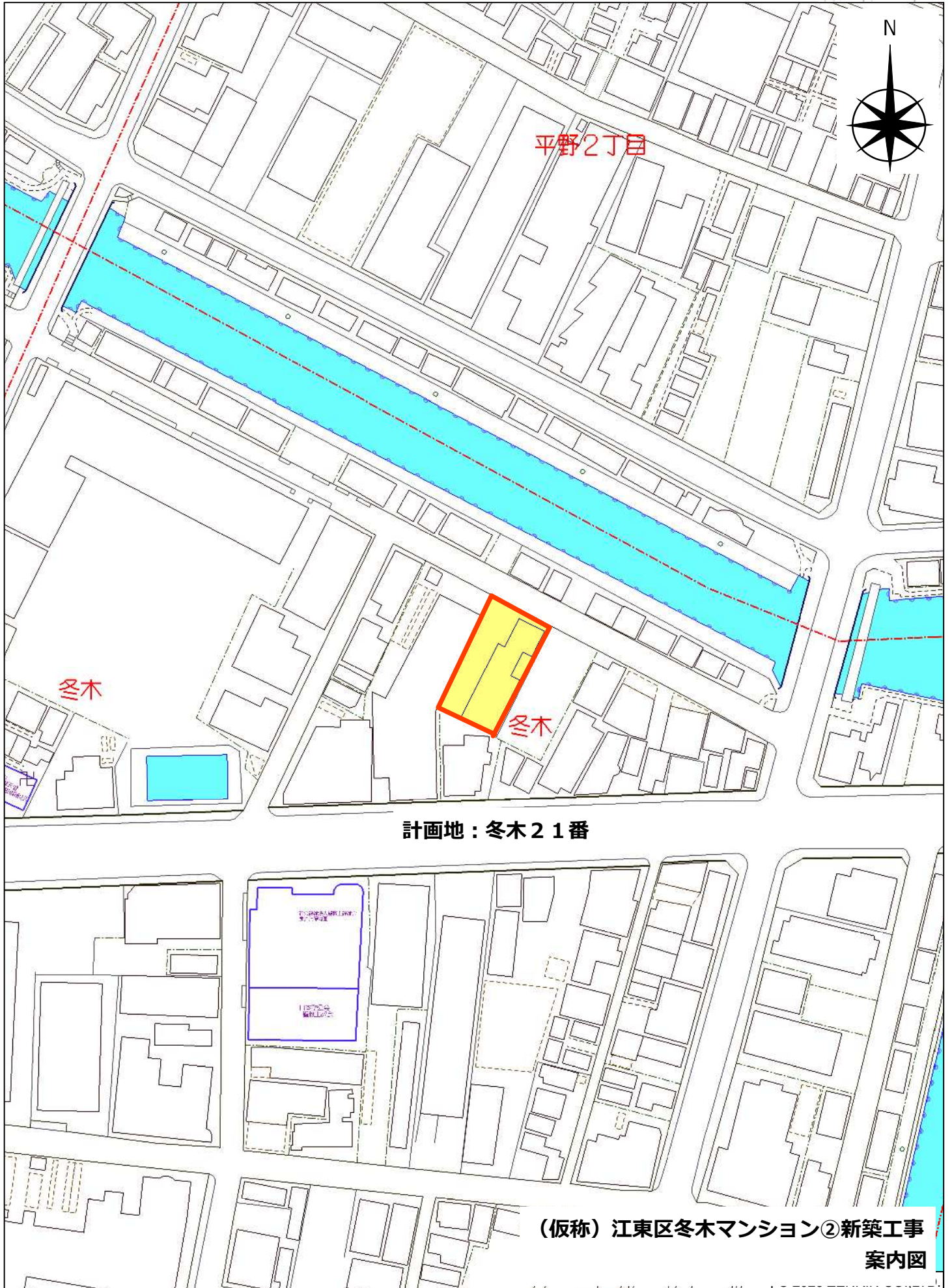
- マンション住戸規模 40戸以上 (世帯用住戸)
- ワンルームマンション住戸規模 50戸以上 (ワンルーム住戸)
- 業務用建築物 (延べ面積 10,000㎡以上)

2 報告物件

番号	計画名	事業者名	建設地	規模等
1	(仮称) 江東区冬木マンション② 新築工事	(株)竹徳	冬木21番	戸数：86戸 分譲：世帯用住戸 ワンルーム住戸
2	(仮称) 亀戸7丁目プロジェクト	(株)木下不動産	亀戸七丁目43番	戸数：84戸 分譲：世帯用住戸 ワンルーム住戸
3	(仮称) 亀戸5丁目計画新築工事	合同会社ゴールドI4	亀戸五丁目22番	戸数：64戸 賃貸：世帯用住戸 ワンルーム住戸
4	(仮称) 江東区木場6丁目計画	(株)長谷工コーポレー ション (株)長谷工アネシス	木場六丁目15番	戸数：136戸 賃貸：世帯用住戸 ワンルーム住戸

1 (仮称) 江東区冬木マンション②新築工事

- (1) 事業者名 (株)竹徳
- (2) 建設地 江東区冬木21番
- (3) 敷地面積 838.64㎡
- (4) 地域地区等 準工業地域
防火地域、準防火地域
第3種高度地区指定あり(準防火地域のみ)
建蔽率 70.00%
容積率 319.00%
日影規制 5時間/3時間(準防火地域のみ)
- (5) 建物階数 地上9階
- (6) 計画概要 建築面積 452.12㎡
延べ面積 2,961.56㎡
戸数 86戸 (分譲)
(世帯用住戸5戸、ワンルーム住戸81戸)
駐車場 5台
駐輪場 82台
バイク置場 9台
- (7) 工期予定 工事着手 令和5年8月
工事完成 令和6年9月

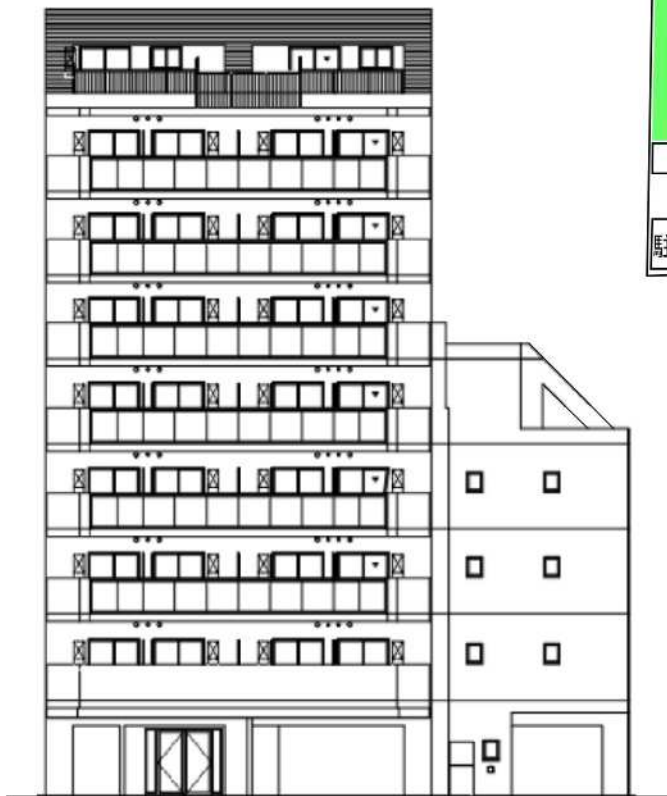
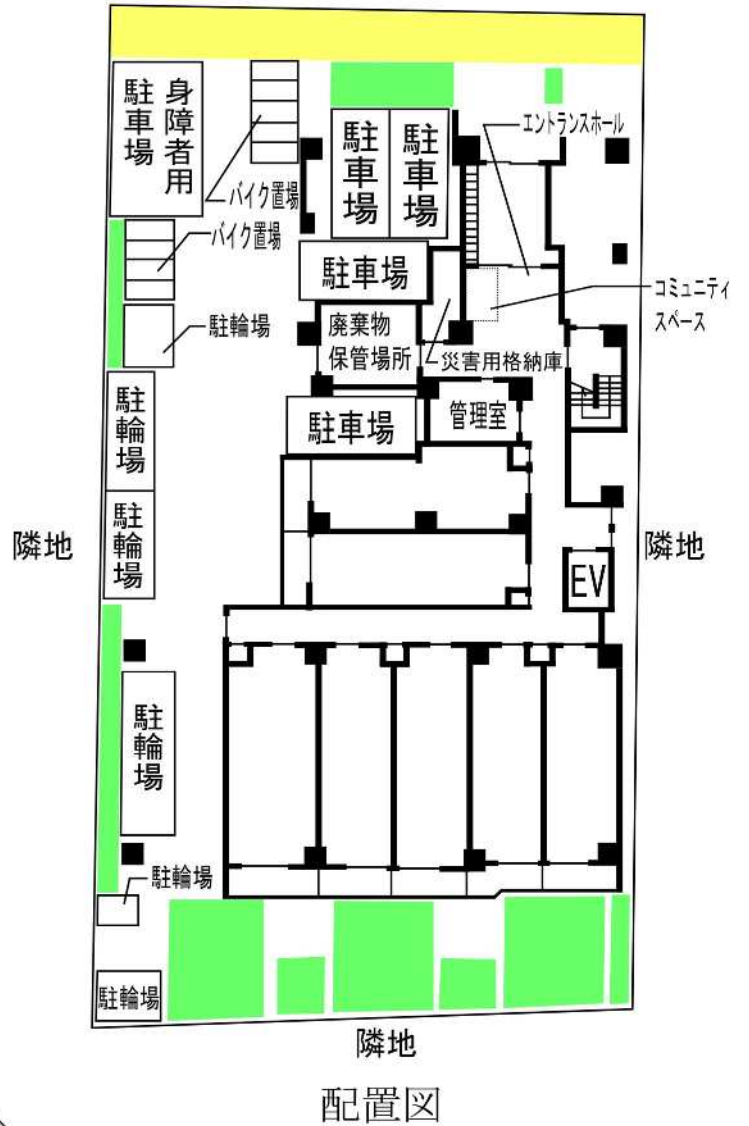


- : 緑地
- : 歩道状空地



区道幅員8.00m

マンション
▼ 出入口

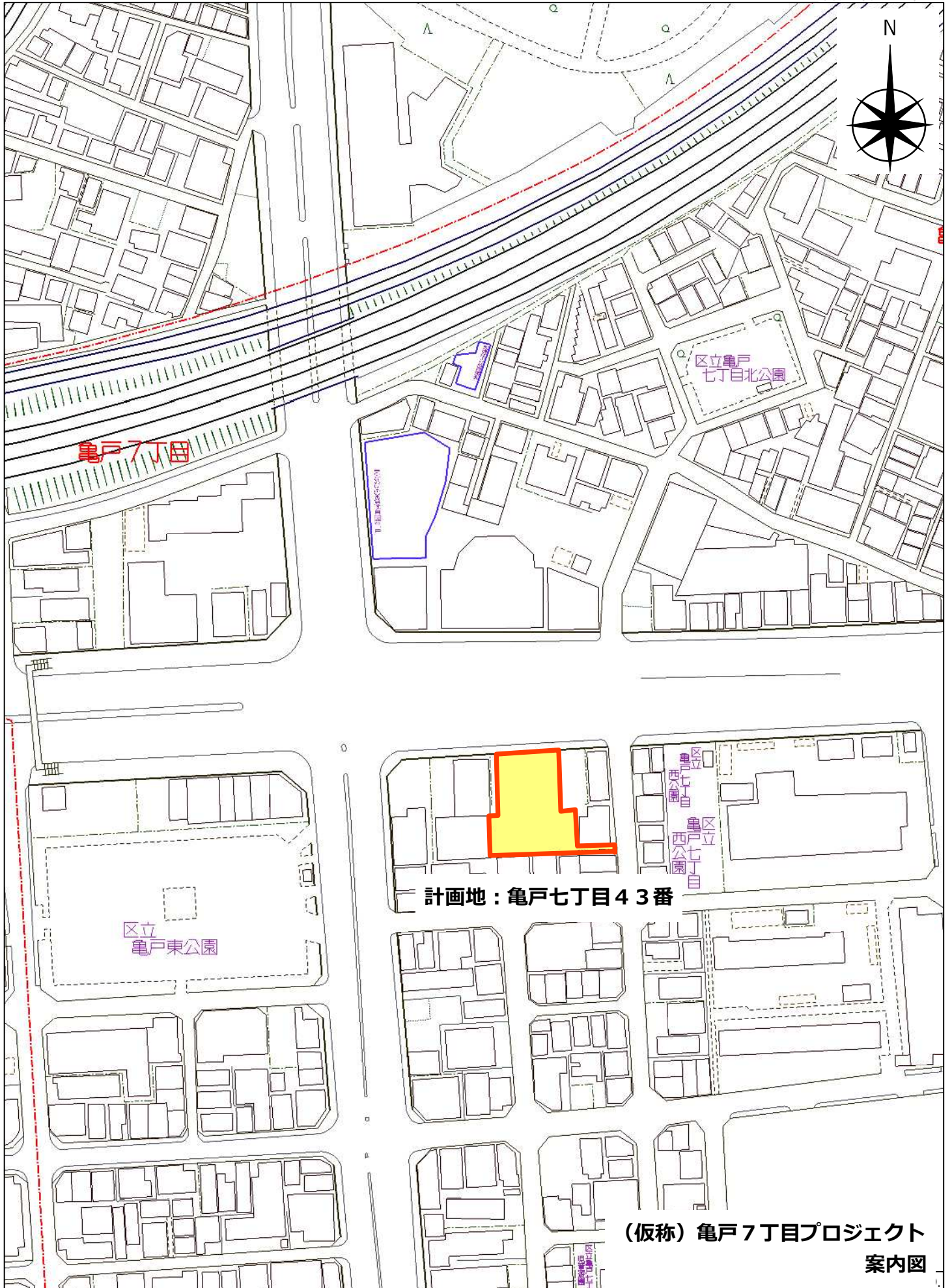


北側立面図

(仮称) 江東区冬木マンション②新築工事

2 (仮称) 亀戸7丁目プロジェクト

- (1) 事業者名 榑木下不動産
- (2) 建設地 江東区亀戸七丁目43番
- (3) 敷地面積 681.69m²
- (4) 地域地区等 商業地域・準工業地域
防火地域、準防火地域
第3種高度地区指定あり(準防火地域のみ)
建蔽率 99.62%
容積率 497.58%
日影規制 5時間/3時間(準防火地域のみ)
- (5) 建物階数 地上12階
- (6) 計画概要 建築面積 492.76m²
延べ面積 4,220.21m²
戸数 84戸 (分譲)
(世帯用住戸11戸、ワンルーム住戸73戸)
駐車場 8台
駐輪場 86台
バイク置場 9台
その他 店舗
- (7) 工期予定 工事着手 令和5年9月
工事完成 令和7年3月

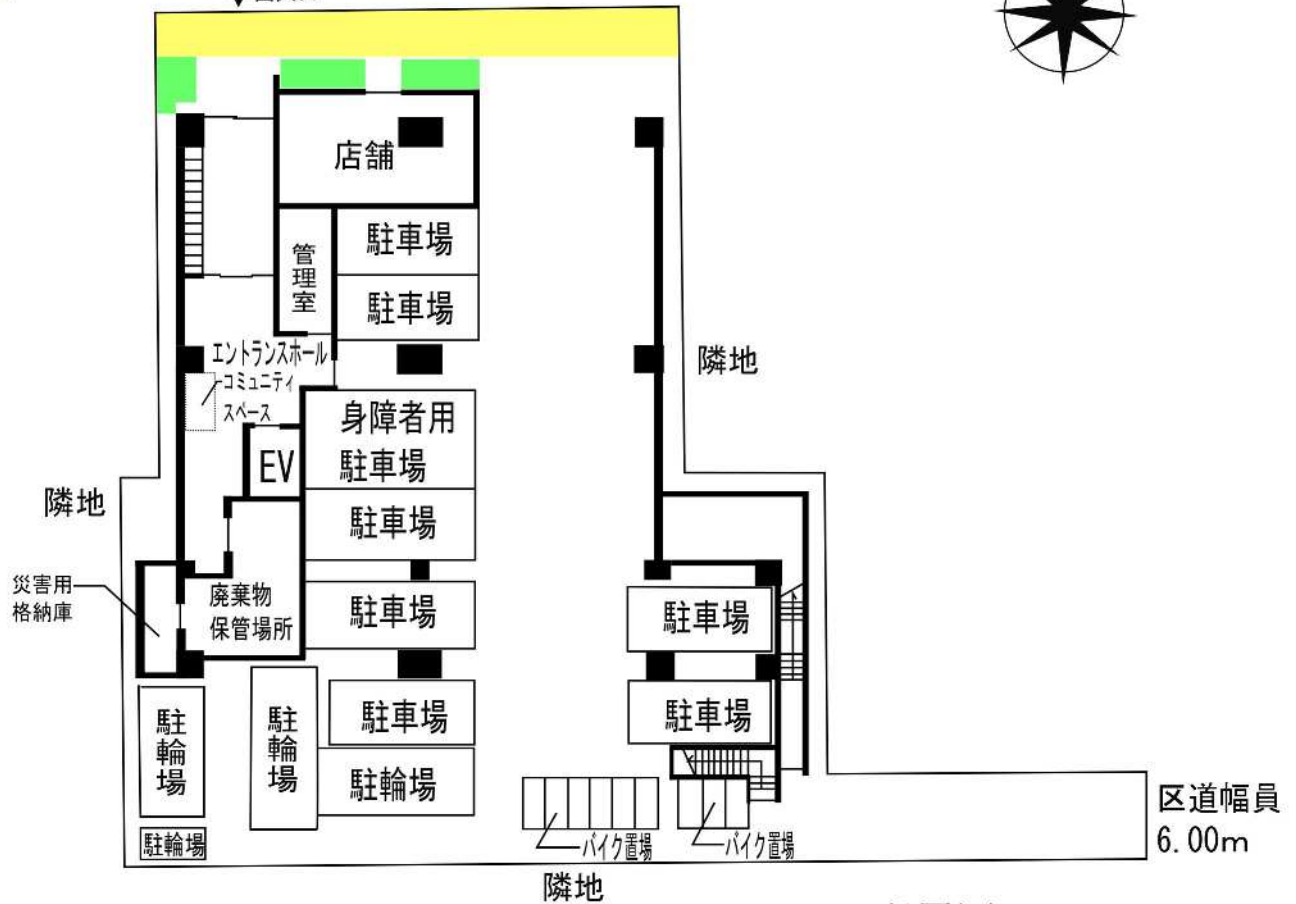


緑地

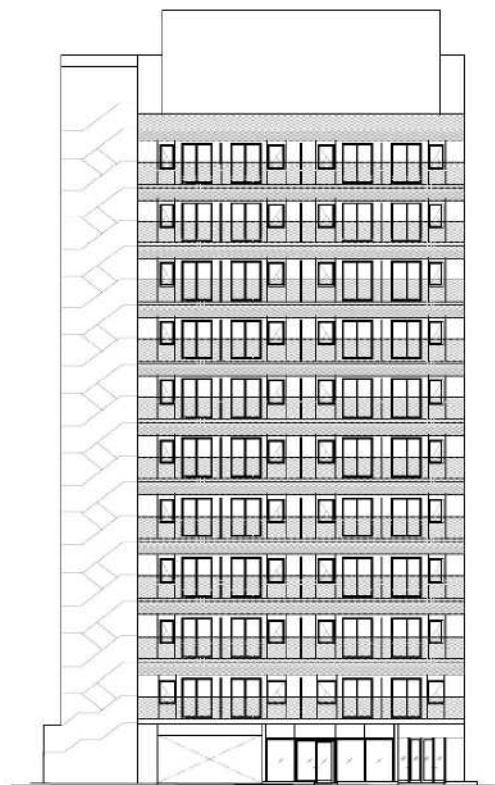
歩道状空地

マンション
出入口

国道幅員35.11m~38.50m



配置図

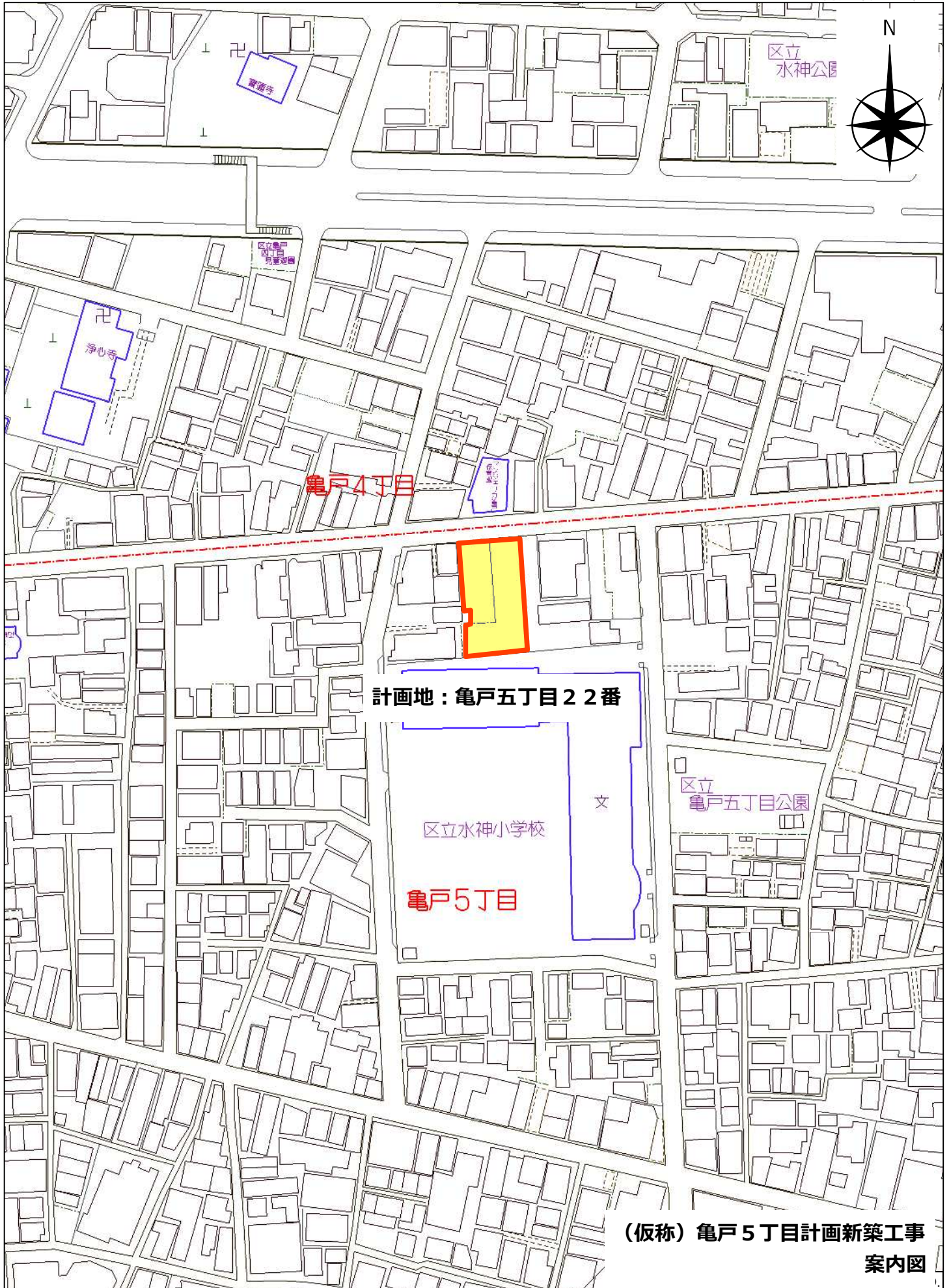


北側立面図

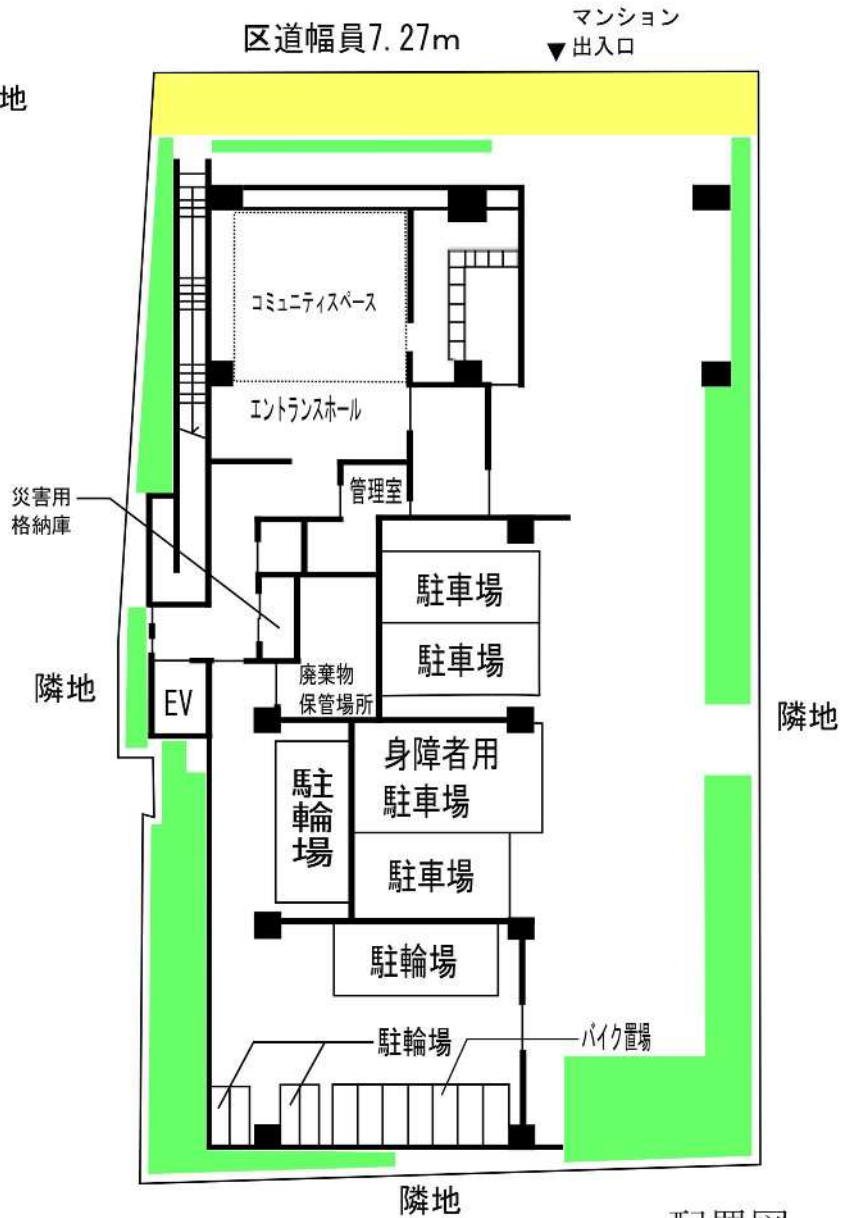
(仮称) 亀戸7丁目プロジェクト

3 (仮称) 亀戸5丁目計画新築工事

- | | | |
|-----------|--|----------------------|
| (1) 事業者名 | 合同会社ゴールドI4 | |
| (2) 建設地 | 江東区亀戸五丁目22番 | |
| (3) 敷地面積 | 701.02㎡ | |
| (4) 地域地区等 | 第一種住居地域・近隣商業地域
準防火地域
第3種高度地区指定あり
建蔽率 81.40%
容積率 300.00%
日影規制 5時間/3時間(第一種住居地域のみ) | |
| (5) 建物階数 | 地上8階 | |
| (6) 計画概要 | 建築面積 | 422.19㎡ |
| | 延べ面積 | 2,810.70㎡ |
| | 戸数 | 64戸 (賃貸) |
| | | (世帯用住戸9戸、ワンルーム住戸55戸) |
| | 駐車場 | 4台 |
| | 駐輪場 | 66台 |
| | バイク置場 | 7台 |
| (7) 工期予定 | 工事着手 | 令和5年9月 |
| | 工事完成 | 令和7年1月 |



- : 緑地
- : 歩道状空地



配置図

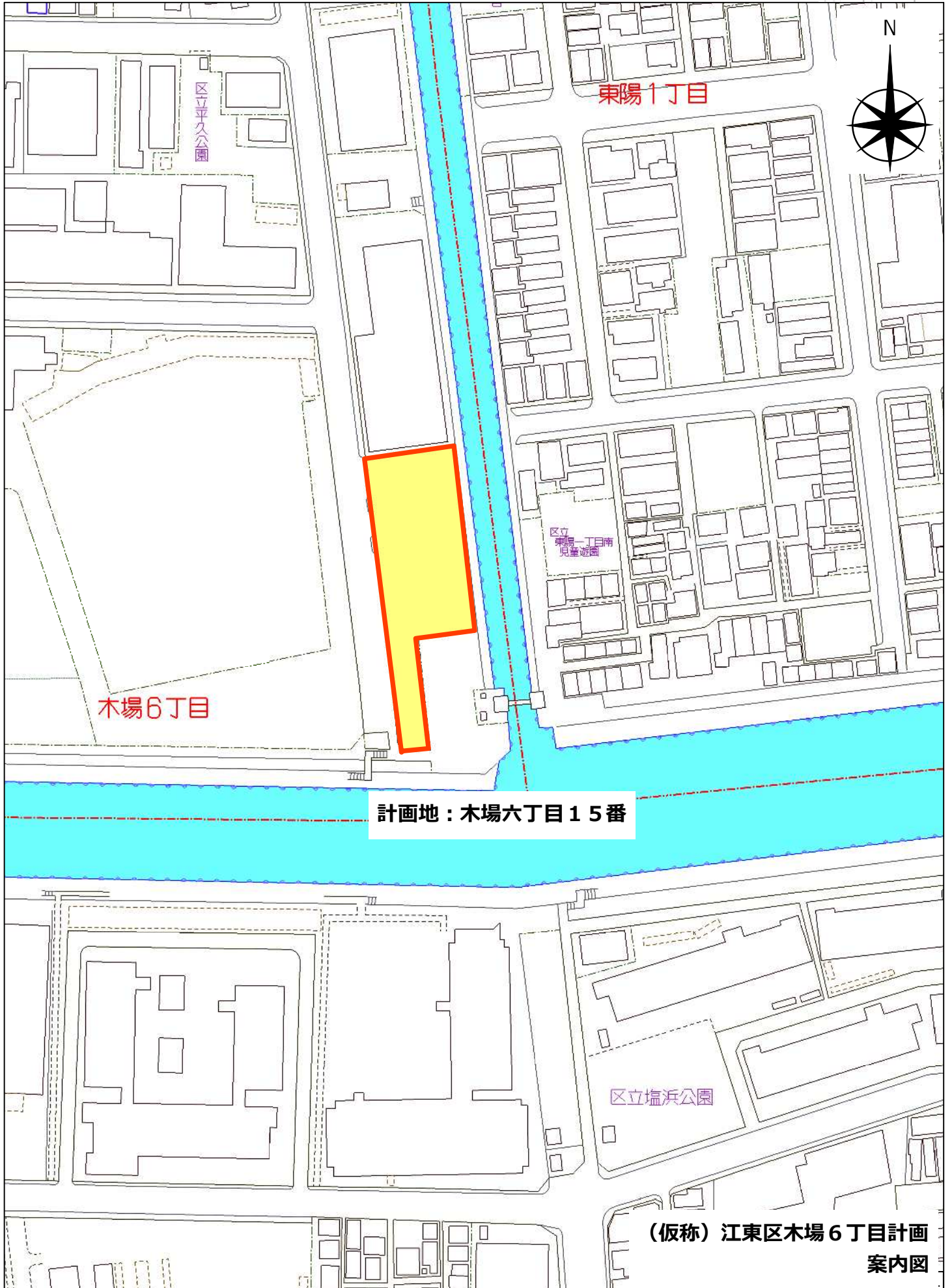


東側立面図

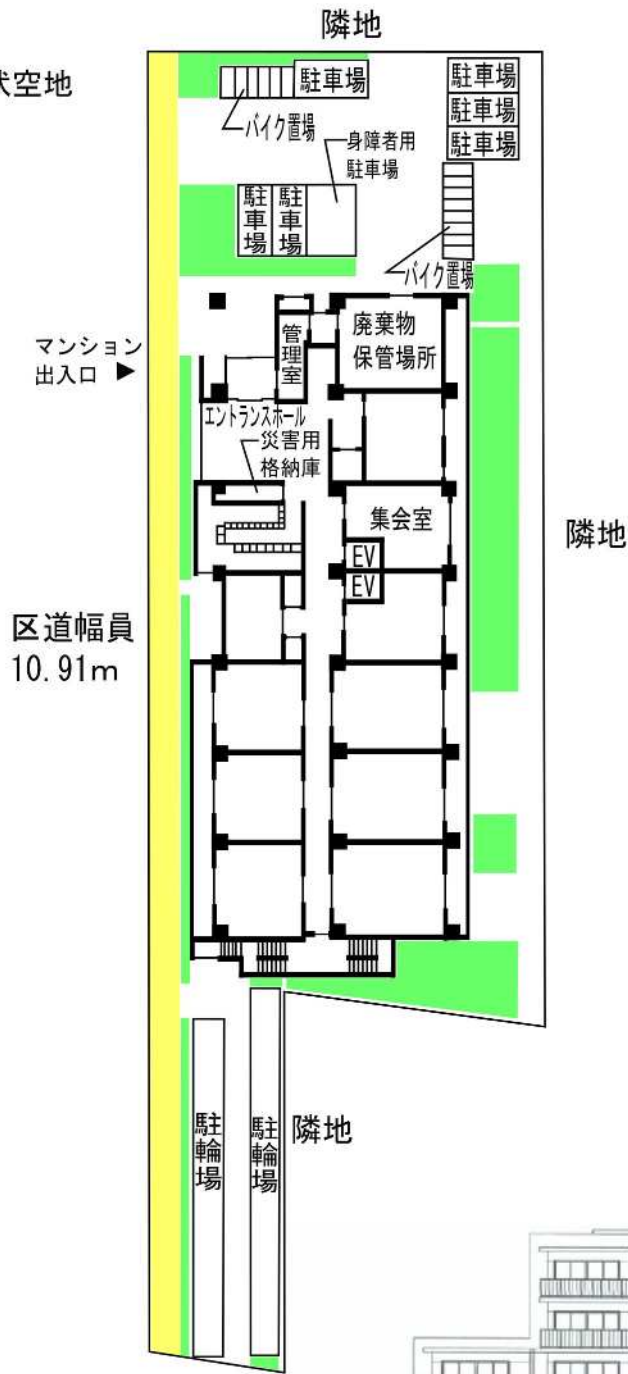
(仮称) 亀戸5丁目計画新築工事

4 (仮称) 江東区木場6丁目計画

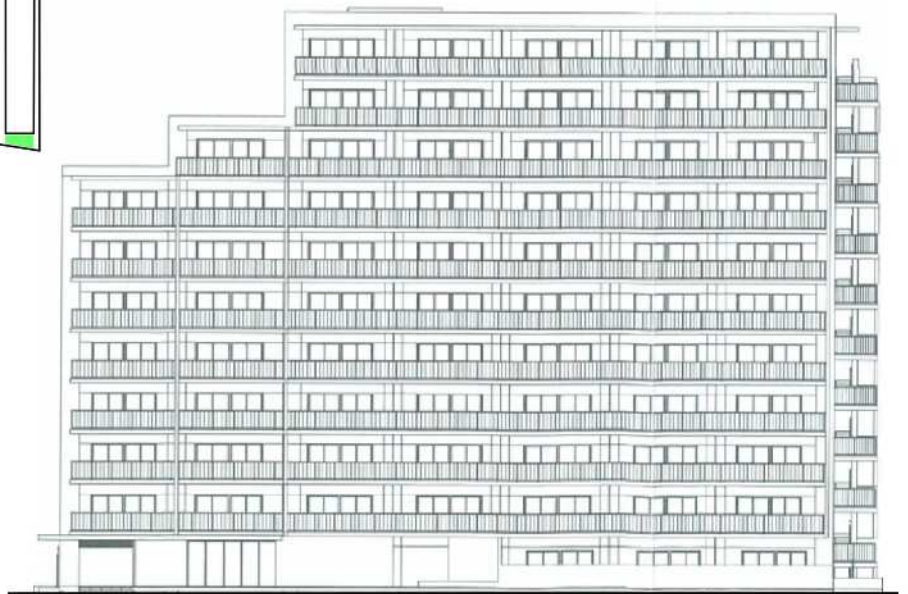
- (1) 事業者名 (株)長谷工コーポレーション、(株)長谷工アネシス
- (2) 建設地 江東区木場六丁目15番
- (3) 敷地面積 2,030.54㎡
- (4) 地域地区等 準工業地域
準防火地域
第3種高度地区指定あり
建蔽率 70.00%
容積率 300.00%
日影規制 5時間/3時間
- (5) 建物階数 地上11階
- (6) 計画概要 建築面積 1,079.41㎡
延べ面積 7,565.33㎡
戸数 136戸 (賃貸)
(世帯用住戸48戸、ワンルーム住戸88戸)
駐車場 7台
駐輪場 190台
バイク置場 14台
- (7) 工期予定 工事着手 令和5年10月
工事完成 令和7年12月



- : 緑地
- : 歩道状空地



配置図



西側立面図

(仮称) 江東区木場 6 丁目計画