

令和5年10月19日  
都市整備部住宅課

## 民間集合住宅等の建設計画について

### 1 対象規模

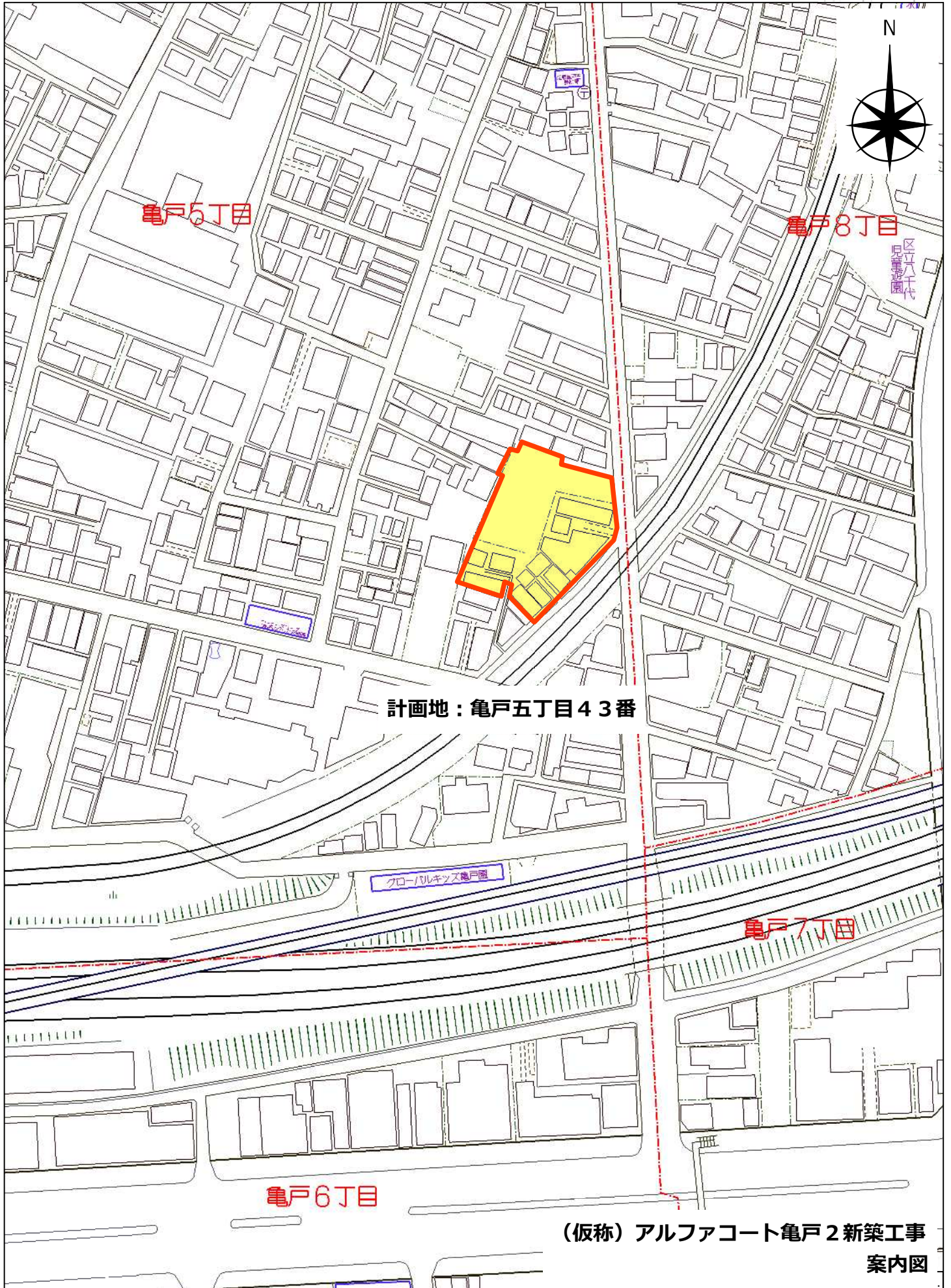
- マンション住戸規模 40戸以上 (世帯用住戸)
- ワンルームマンション住戸規模 50戸以上 (ワンルーム住戸)
- 業務用建築物 (延べ面積 10,000㎡以上)

### 2 報告物件

番号	計画名	事業者名	建設地	規模等
1	(仮称) アルファコート亀戸2 新築工事	(株)リンク	亀戸五丁目43番	戸数：79戸 賃貸：世帯用住戸 ワンルーム住戸
2	(仮称) 塩浜2丁目計画	旭化成不動産レジデンス(株)	塩浜二丁目8番	戸数：563戸 賃貸：世帯用住戸 ワンルーム住戸
3	(仮称) 毛利1丁目計画新築工事	(株)アセットリード	毛利一丁目21番	戸数：59戸 分譲： ワンルーム住戸
4	(仮称) 江東区亀戸1丁目計画	合同会社ゴールドI1	亀戸一丁目10番	戸数：83戸 賃貸： ワンルーム住戸
5	(仮称) 亀戸5丁目計画新築工事	(株)リンク・トラスト	亀戸五丁目27番	戸数：87戸 分譲： ワンルーム住戸
6	(仮称) 佐賀2丁目計画	岡谷不動産(株)	佐賀二丁目8番	戸数：223戸 賃貸： ワンルーム住戸
7	(仮称) 枝川1-14マンション 新築工事	(株)カシワバラ・グラウンド	枝川一丁目14番	戸数：125戸 賃貸：世帯用住戸 ワンルーム住戸

1 (仮称) アルファコート亀戸2新築工事

- (1) 事業者名 (株)リンク
- (2) 建設地 江東区亀戸五丁目43番
- (3) 敷地面積 1,493.80㎡
- (4) 地域地区等 準工業地域  
準防火地域  
第3種高度地区指定あり  
建蔽率 70.00%  
容積率 300.00%  
日影規制 5時間/3時間
- (5) 建物階数 地上5階
- (6) 計画概要 建築面積 831.61㎡  
延べ面積 3,813.11㎡  
戸数 79戸 (賃貸)  
(世帯用住戸12戸、ワンルーム住戸67戸)  
駐車場 4台  
駐輪場 84台  
バイク置場 8台
- (7) 工期予定 工事着手 令和5年3月  
工事完成 令和5年12月

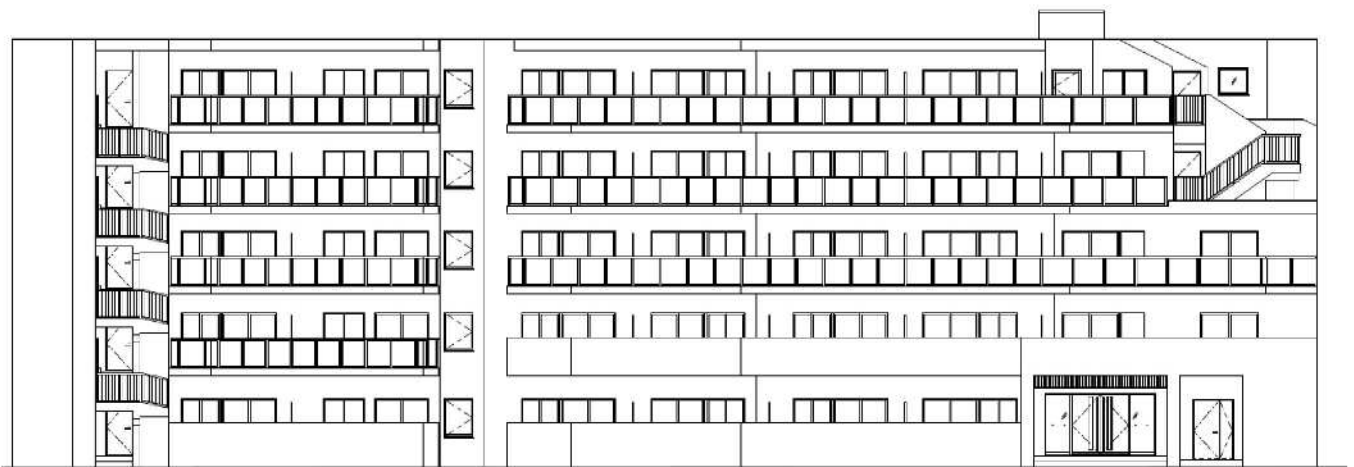




- : 緑地
- : 歩道状空地



配置図

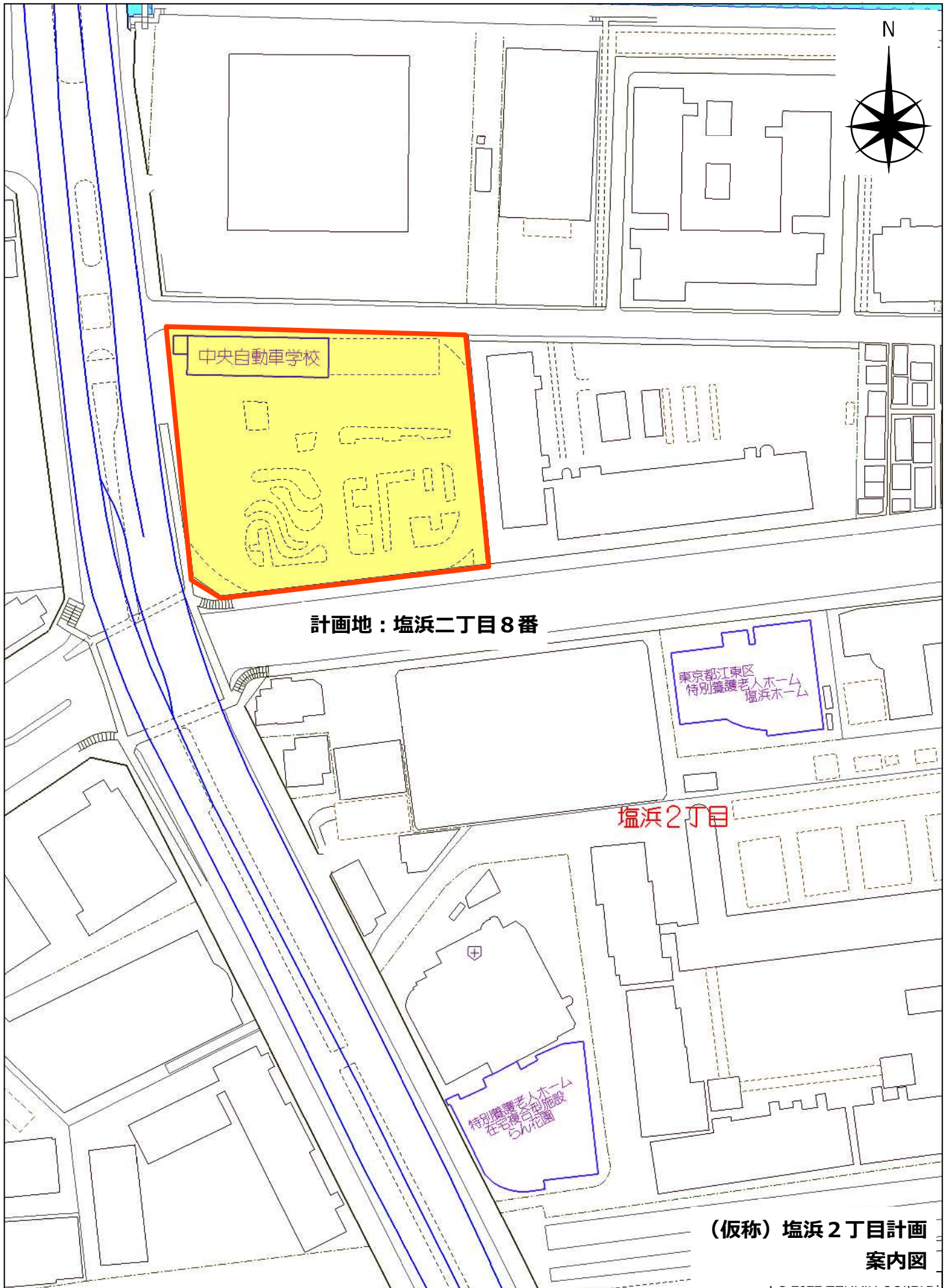


東側立面図

(仮称) アルファコート 亀戸 2 新築工事

## 2 (仮称) 塩浜2丁目計画

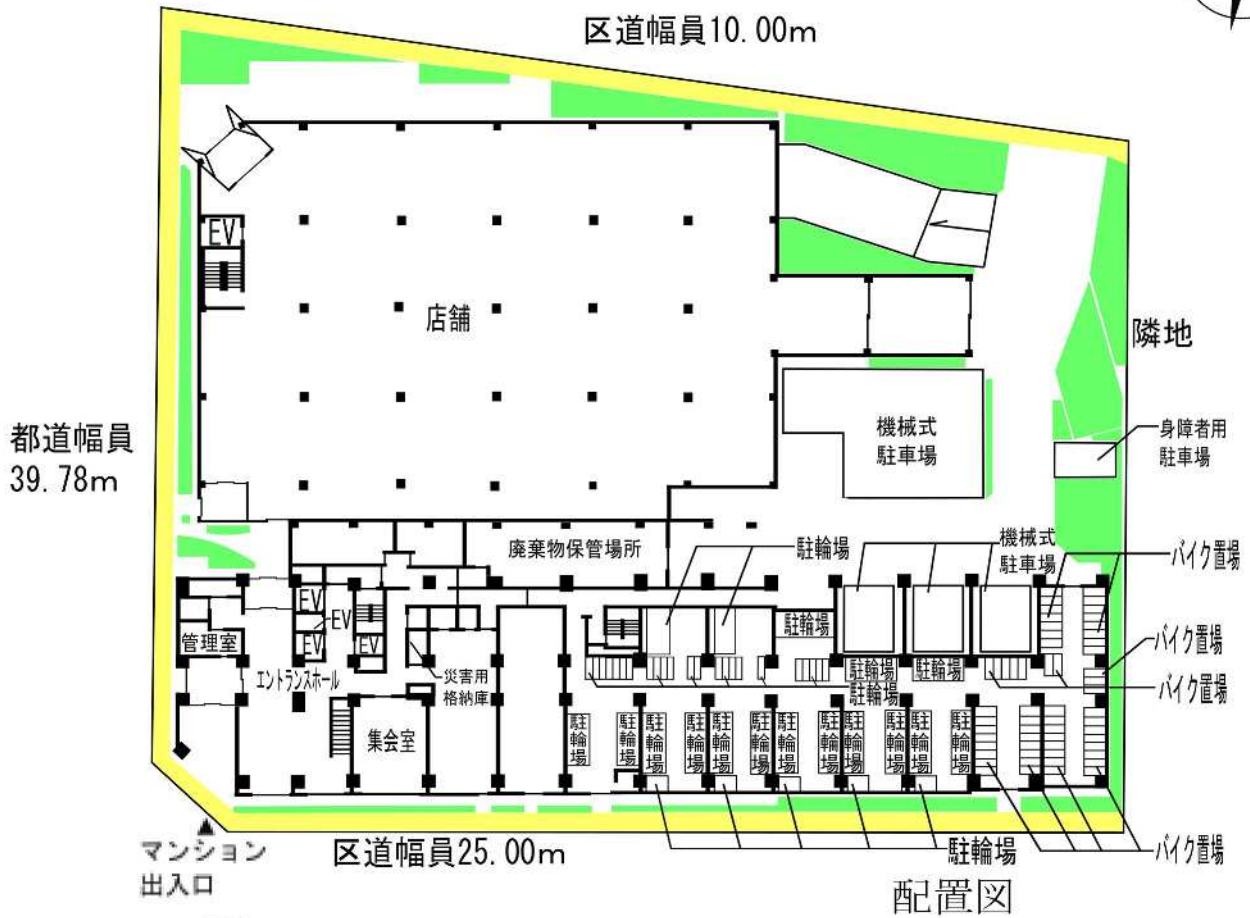
- (1) 事業者名 旭化成不動産レジデンス(株)
- (2) 建設地 江東区塩浜二丁目8番
- (3) 敷地面積 6,986.01㎡
- (4) 地域地区等 準工業地域  
防火地域、準防火地域  
第3種高度地区指定あり(準防火地域のみ)  
建蔽率 80.00%  
容積率 335.14%  
日影規制 5時間/3時間(準防火地域のみ)
- (5) 建物階数 地上18階
- (6) 計画概要 建築面積 5,014.82㎡  
延べ面積 30,141.63㎡  
戸数 563戸(賃貸)  
(世帯用住戸149戸、ワンルーム住戸414戸)  
駐車場 130台  
駐輪場 660台  
バイク置場 57台  
その他 店舗
- (7) 工期予定 工事着手 令和5年3月  
工事完成 令和8年3月







- : 緑地
- : 歩道状空地



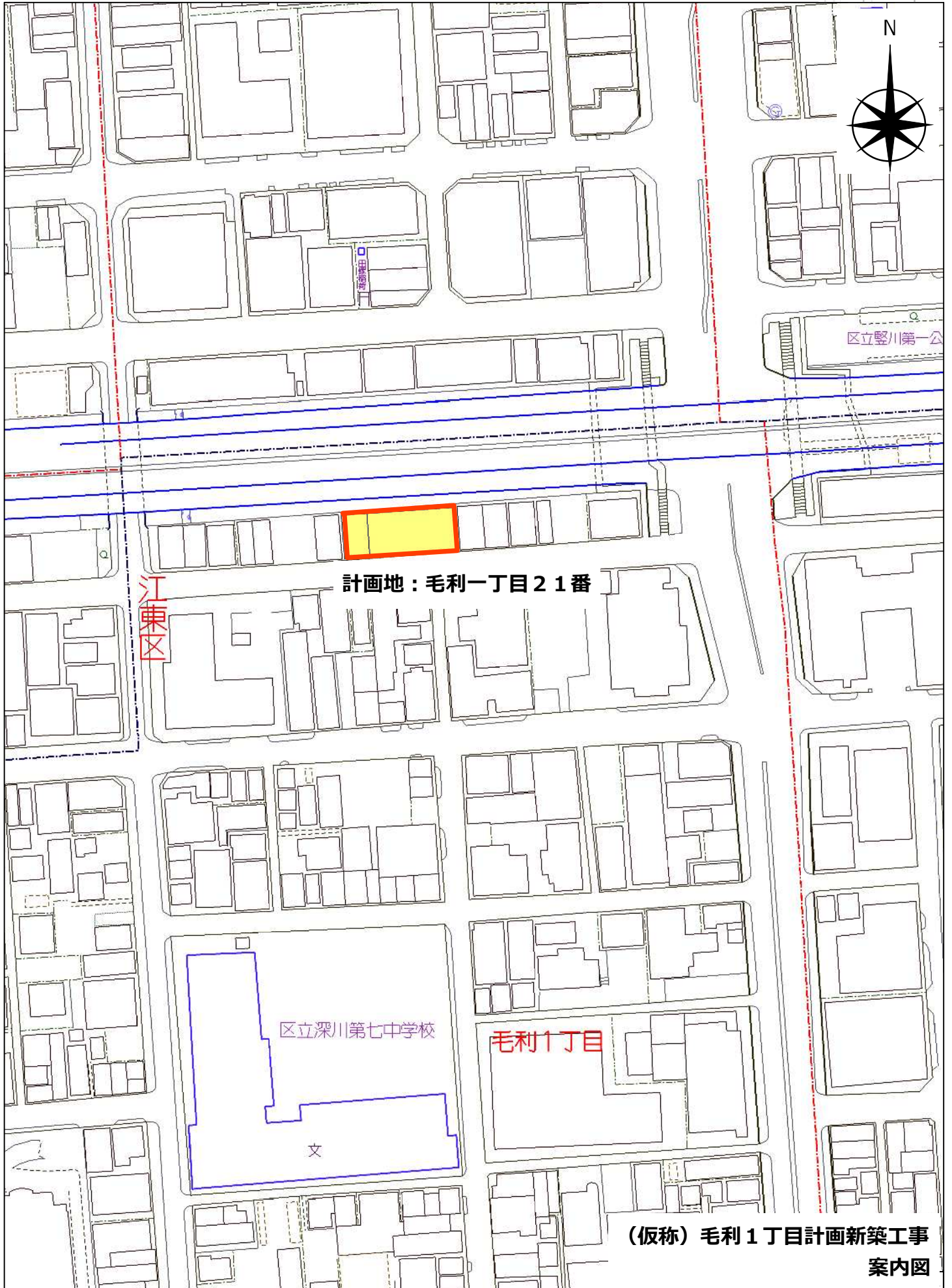
南側立面図

(仮称) 塩浜 2 丁目計画

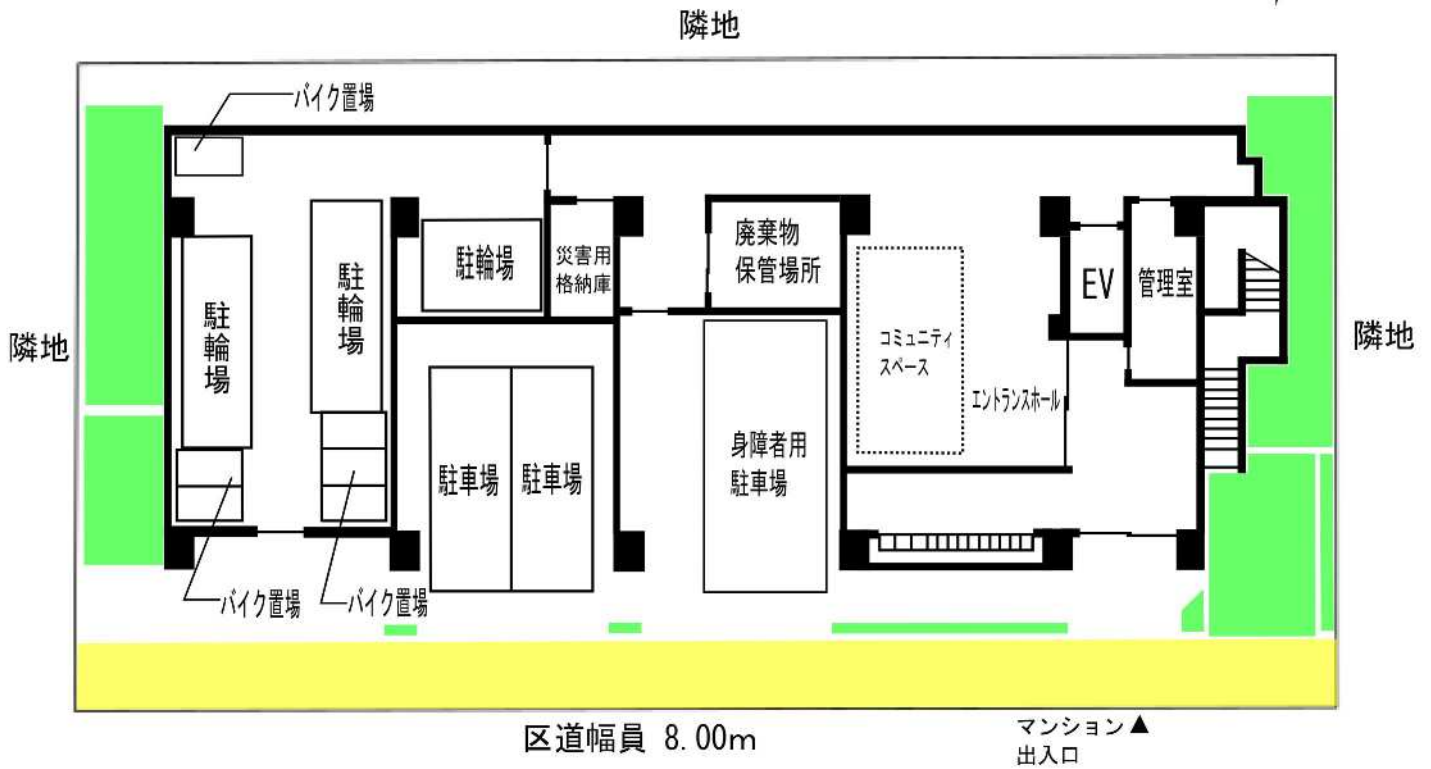
### 3 (仮称) 毛利1丁目計画新築工事

- (1) 事業者名 (株)アセットリード
- (2) 建設地 江東区毛利一丁目21番
- (3) 敷地面積 511.58㎡
- (4) 地域地区等 準工業地域  
準防火地域  
第3種高度地区指定あり  
建蔽率 70.00%  
容積率 300.00%  
日影規制 5時間/3時間
- (5) 建物階数 地上8階
- (6) 計画概要 建築面積 302.19㎡  
延べ面積 1,974.84㎡  
戸数 59戸 (分譲)  
(ワンルーム住戸59戸)  
駐車場 3台  
駐輪場 56台  
バイク置場 6台
- (7) 工期予定 工事着手 令和5年6月  
工事完成 令和6年8月





- : 緑地
- : 歩道状空地



配置図



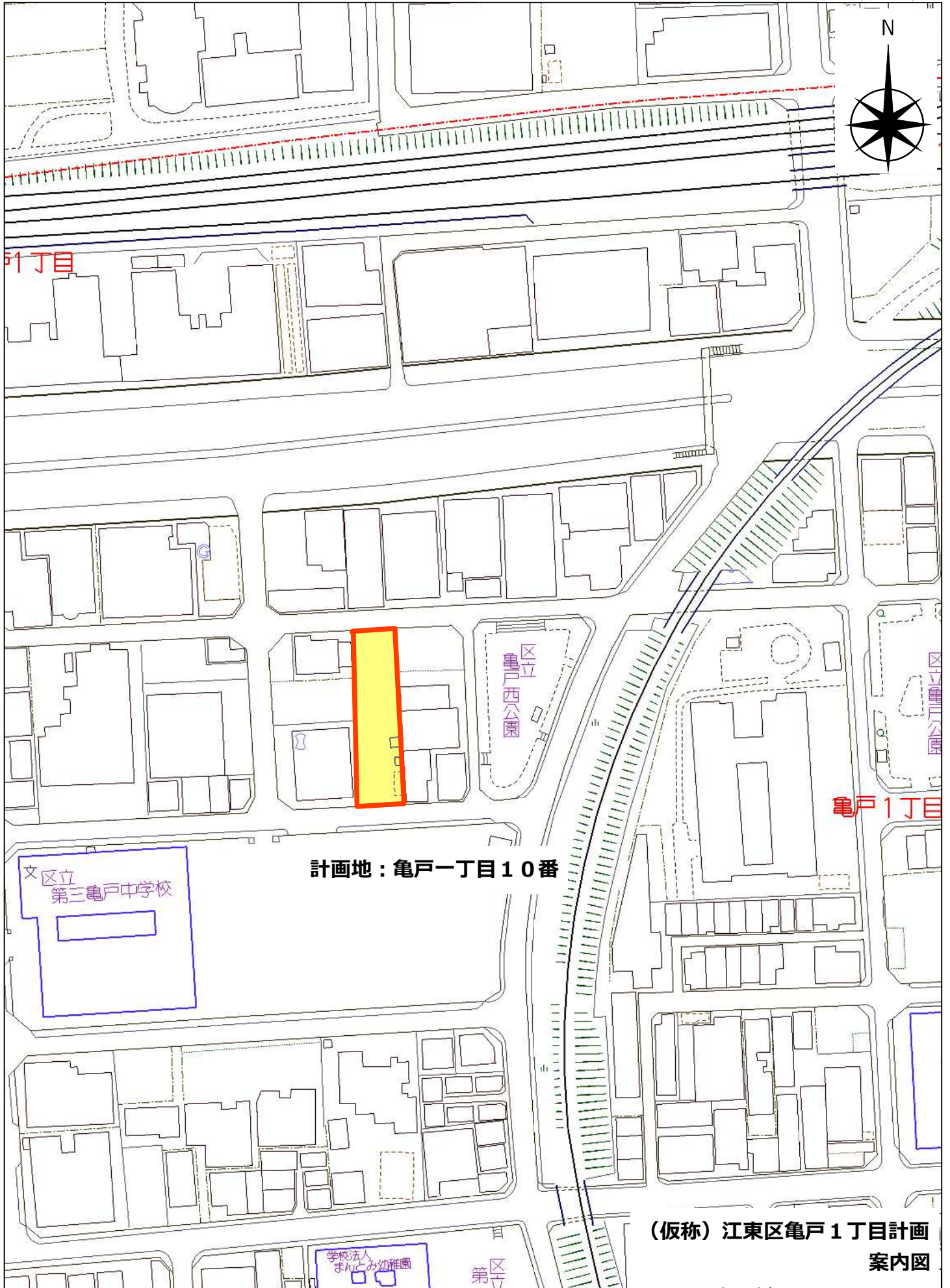
南側立面図

(仮称) 毛利 1 丁目計画新築工事

#### 4 (仮称) 江東区亀戸1丁目計画

- (1) 事業者名 合同会社ゴールドI 1
- (2) 建設地 江東区亀戸一丁目10番
- (3) 敷地面積 767.81m<sup>2</sup>
- (4) 地域地区等 準工業地域  
準防火地域  
第3種高度地区指定あり  
建蔽率 70.00%  
容積率 300.00%  
日影規制 5時間/3時間
- (5) 建物階数 地上8階
- (6) 計画概要 建築面積 479.24m<sup>2</sup>  
延べ面積 3,166.71m<sup>2</sup>  
戸数 83戸 (賃貸)  
(ワンルーム住戸83戸)  
駐車場 5台  
駐輪場 74台  
バイク置場 9台
- (7) 工期予定 工事着手 令和5年6月  
工事完成 令和6年10月

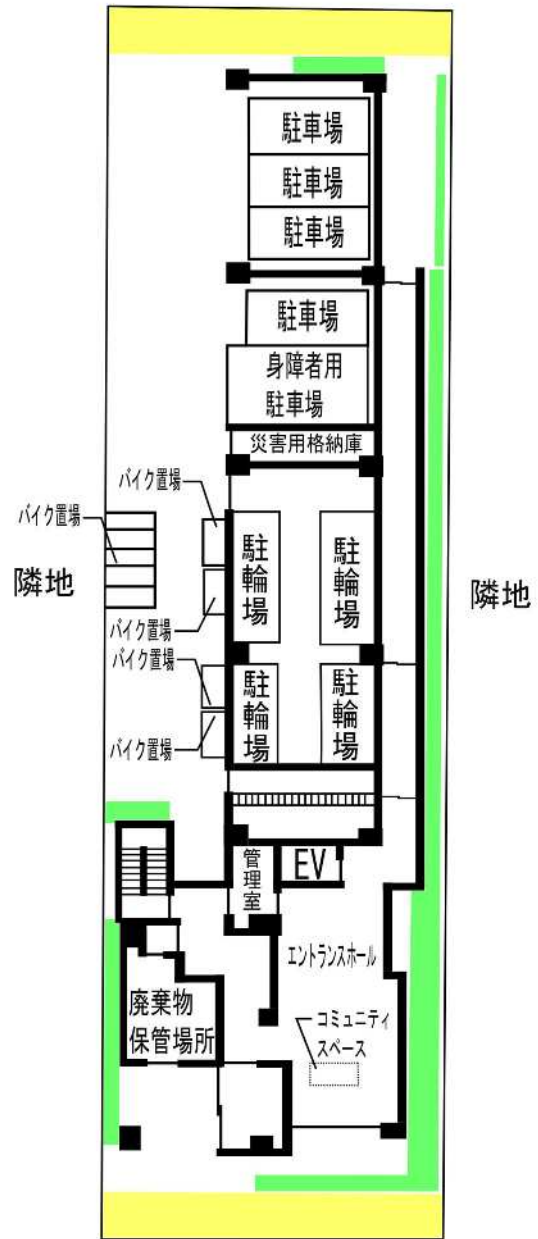




- : 緑地
- : 歩道状空地

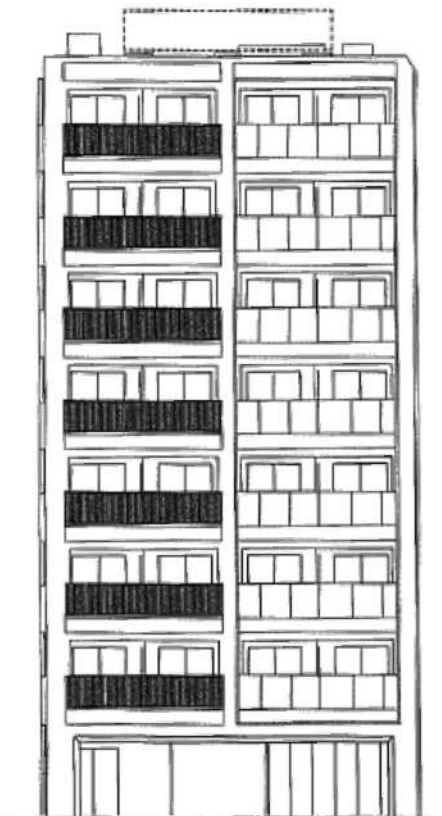


区道幅員 6.00m



マンション▲ 区道幅員 8.00m  
出入口

配置図



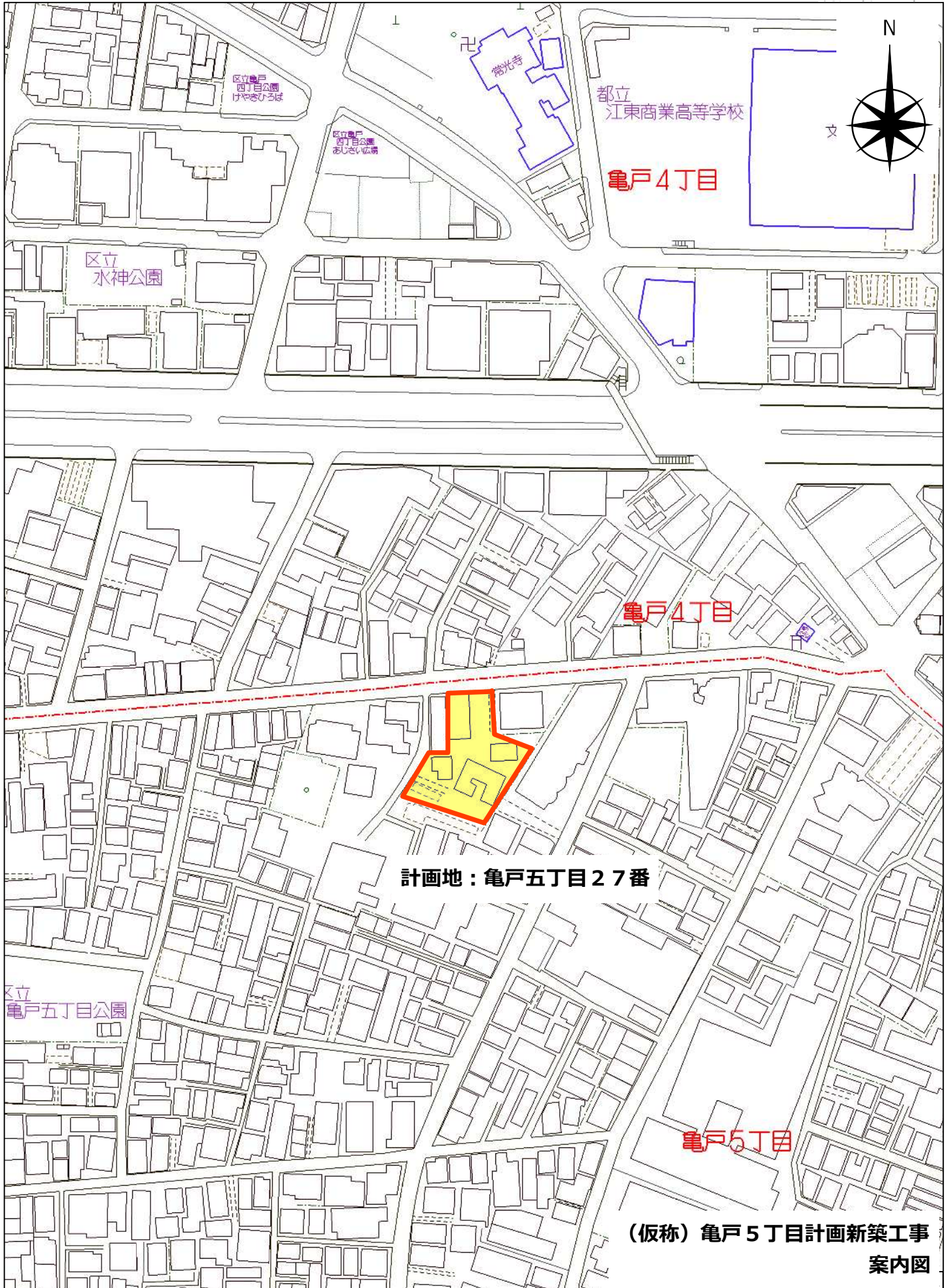
南側立面図

(仮称) 江東区亀戸1丁目計画

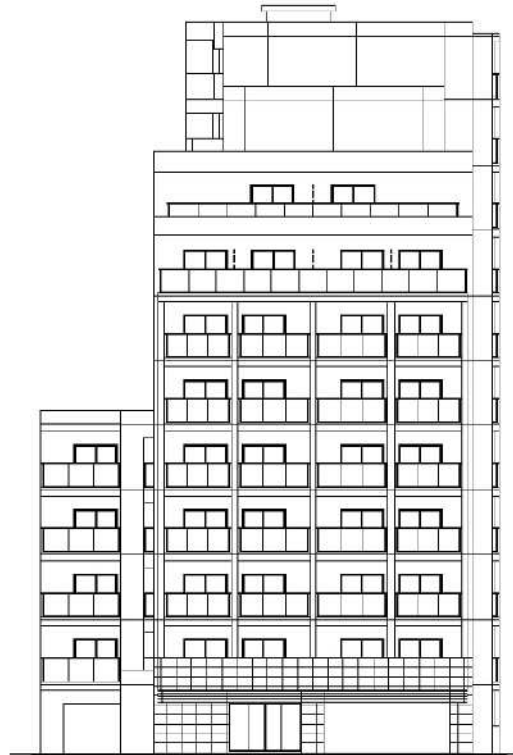
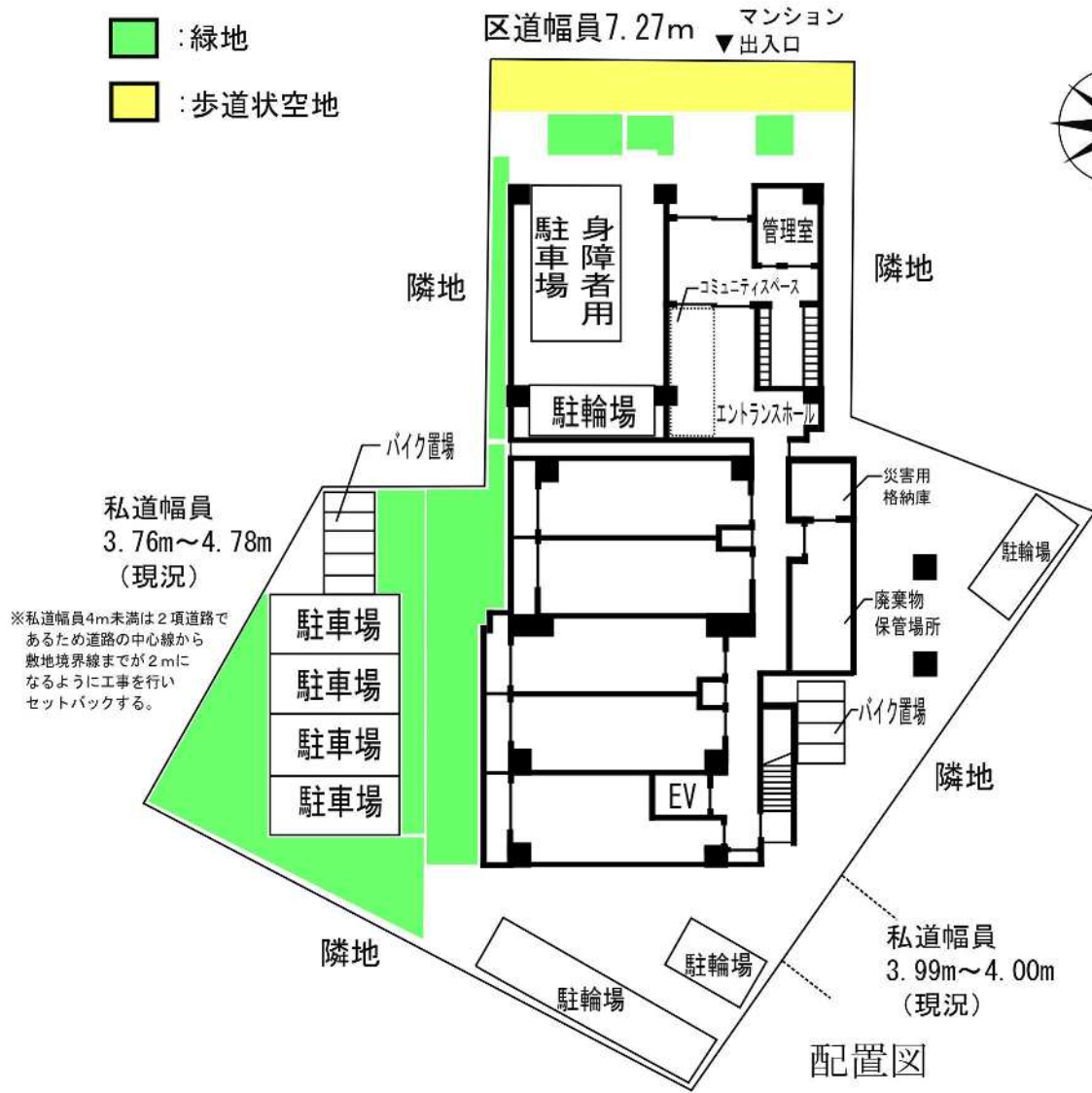
## 5 (仮称) 亀戸5丁目計画新築工事

- |           |  |              |
|-----------|--|--------------|
| (1) 事業者名  | (株)リンク・トラスト  |              |
| (2) 建設地   | 江東区亀戸五丁目27番  |              |
| (3) 敷地面積  | 777.21㎡  |              |
| (4) 地域地区等 | 第一種住居地域・近隣商業地域<br>準防火地域<br>第3種高度地区指定あり<br>建蔽率 79.22%<br>容積率 300.00%<br>日影規制 5時間/3時間(第1種住居地域のみ) |              |
| (5) 建物階数  | 地上11階  |              |
| (6) 計画概要  | 建築面積   | 341.09㎡      |
|           | 延べ面積   | 2,667.26㎡    |
|           | 戸数   | 87戸 (分譲)     |
|           |  | (ワンルーム住戸87戸) |
|           | 駐車場  | 5台           |
|           | 駐輪場  | 78台          |
|           | バイク置場  | 9台           |
| (7) 工期予定  | 工事着手   | 令和5年6月       |
|           | 工事完成   | 令和6年11月      |





- : 緑地
- : 歩道状空地

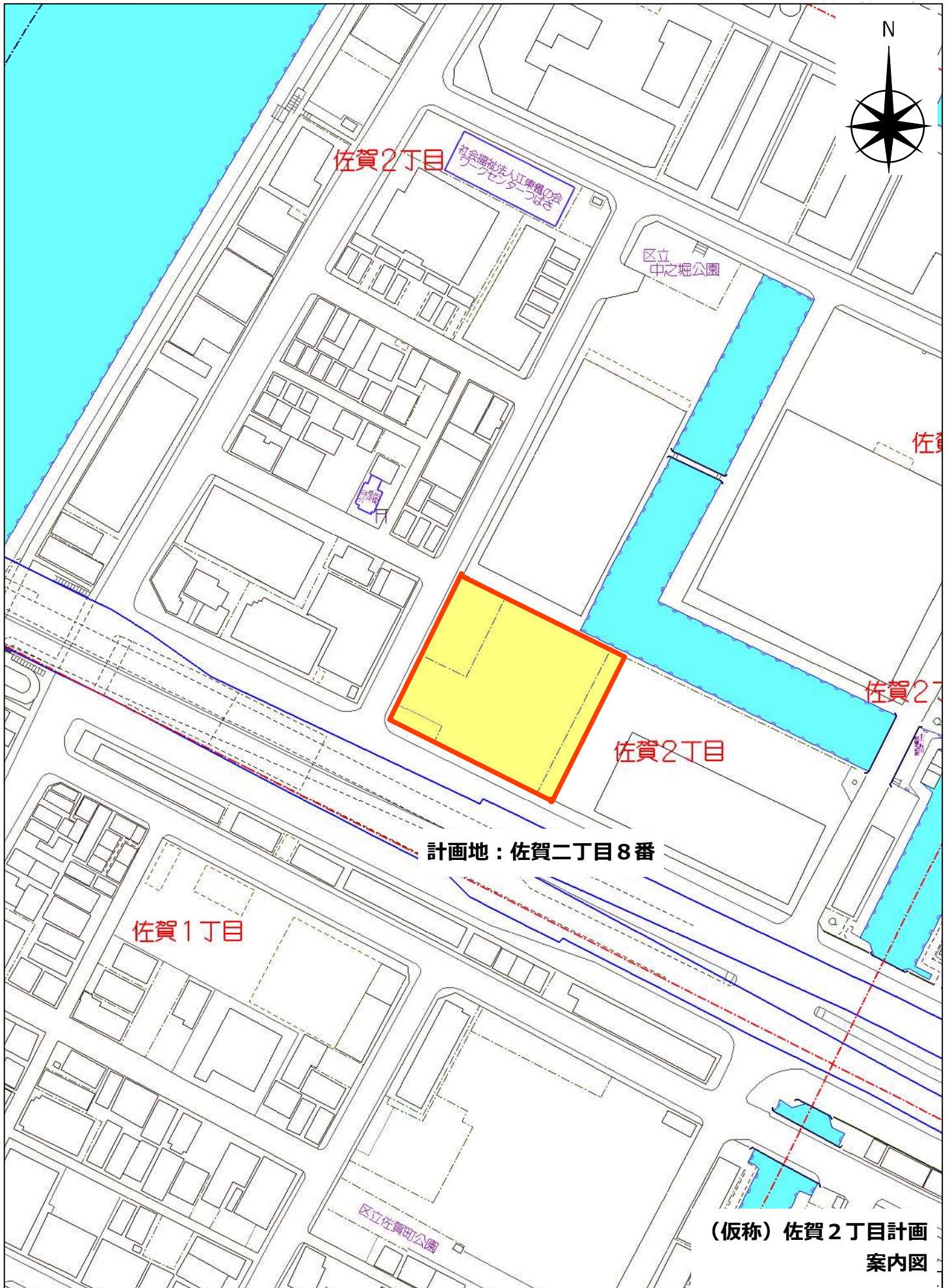


(仮称) 亀戸5丁目計画新築工事

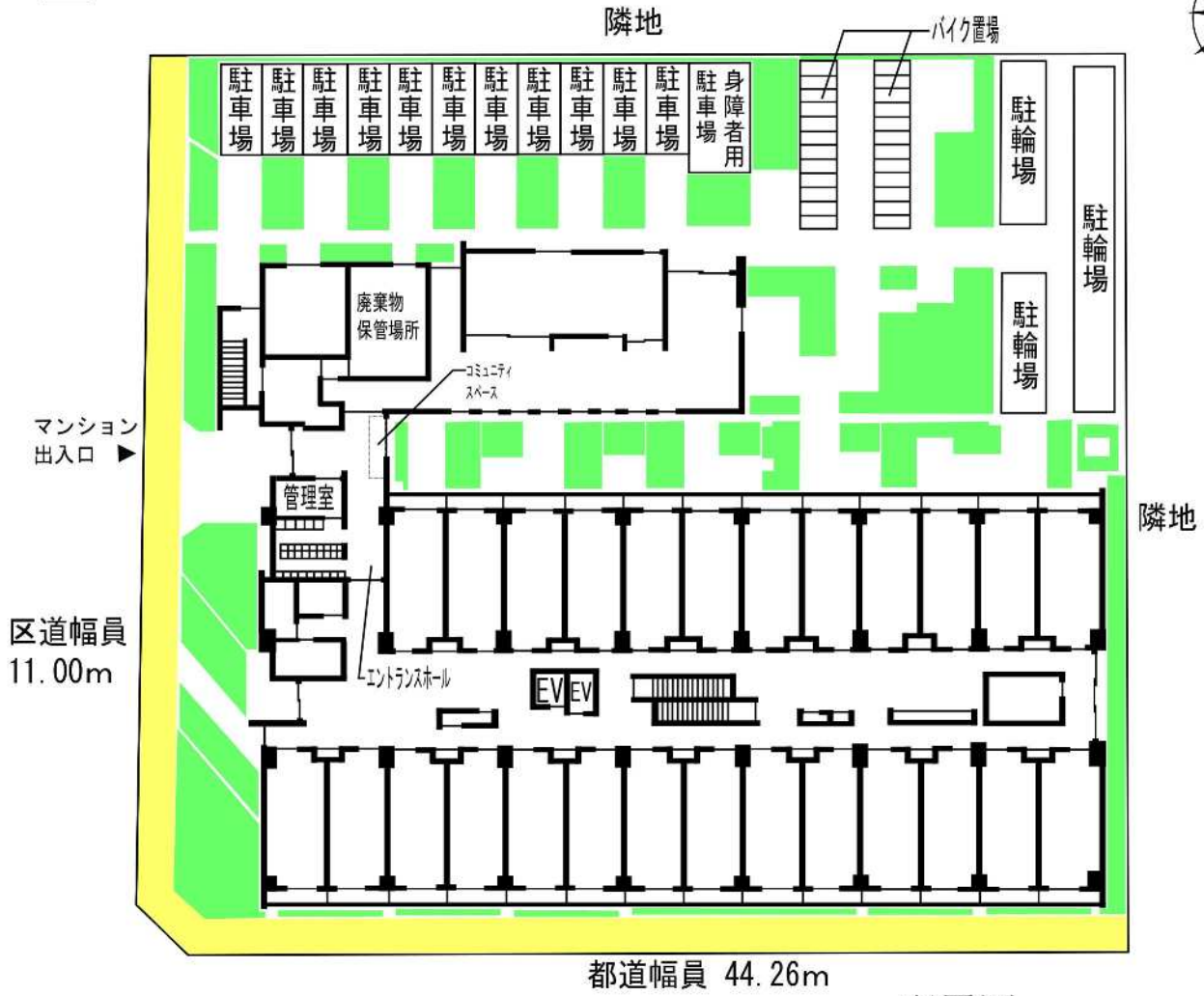
6 (仮称) 佐賀2丁目計画

(1) 事業者名	岡谷不動産㈱	
(2) 建設地	江東区佐賀二丁目8番	
(3) 敷地面積	2,701.18㎡	
(4) 地域地区等	準工業地域 準防火地域 第3種高度地区指定あり 建蔽率 80.00% 容積率 300.00% 日影規制 5時間/3時間	
(5) 建物階数	地上8階	
(6) 計画概要	建築面積 1,488.59㎡ 延べ面積 7,946.09㎡ 戸数 223戸 (賃貸) (ワンルーム住戸223戸) 駐車場 12台 駐輪場 200台 バイク置場 24台	
(7) 工期予定	工事着手	令和5年4月
	工事完成	令和7年1月

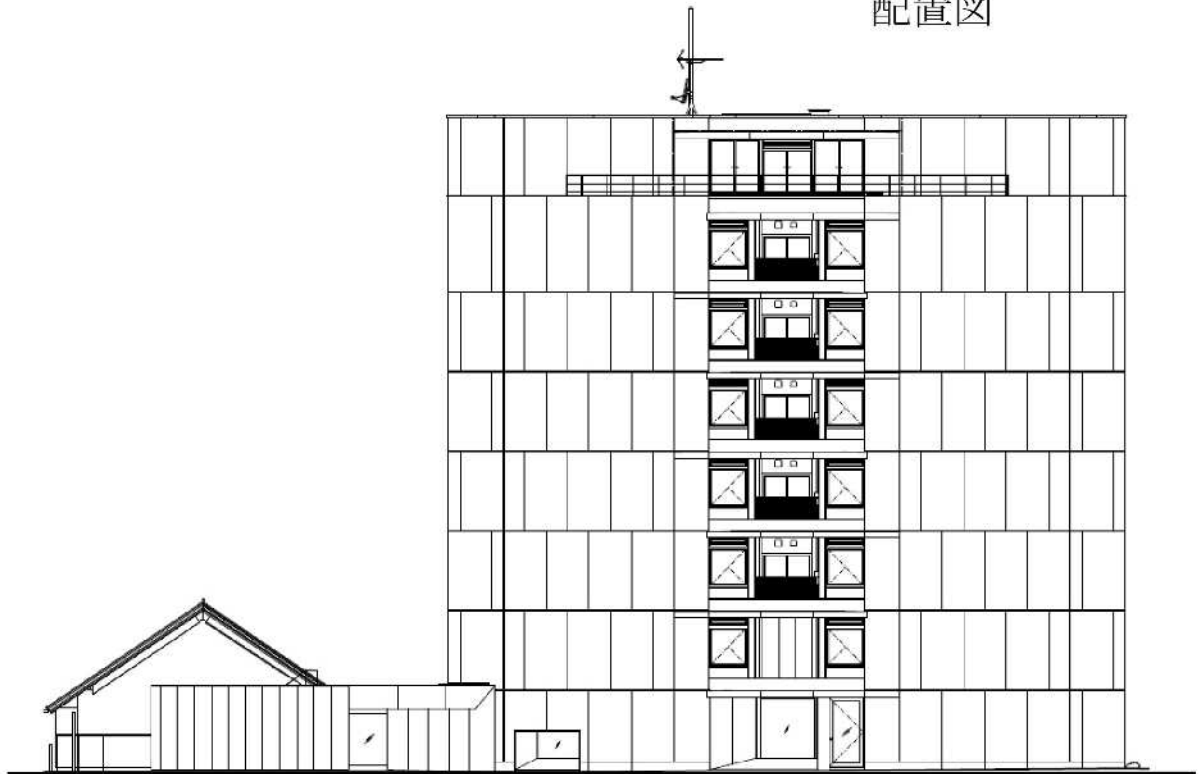




- : 緑地
- : 歩道状空地



配置図



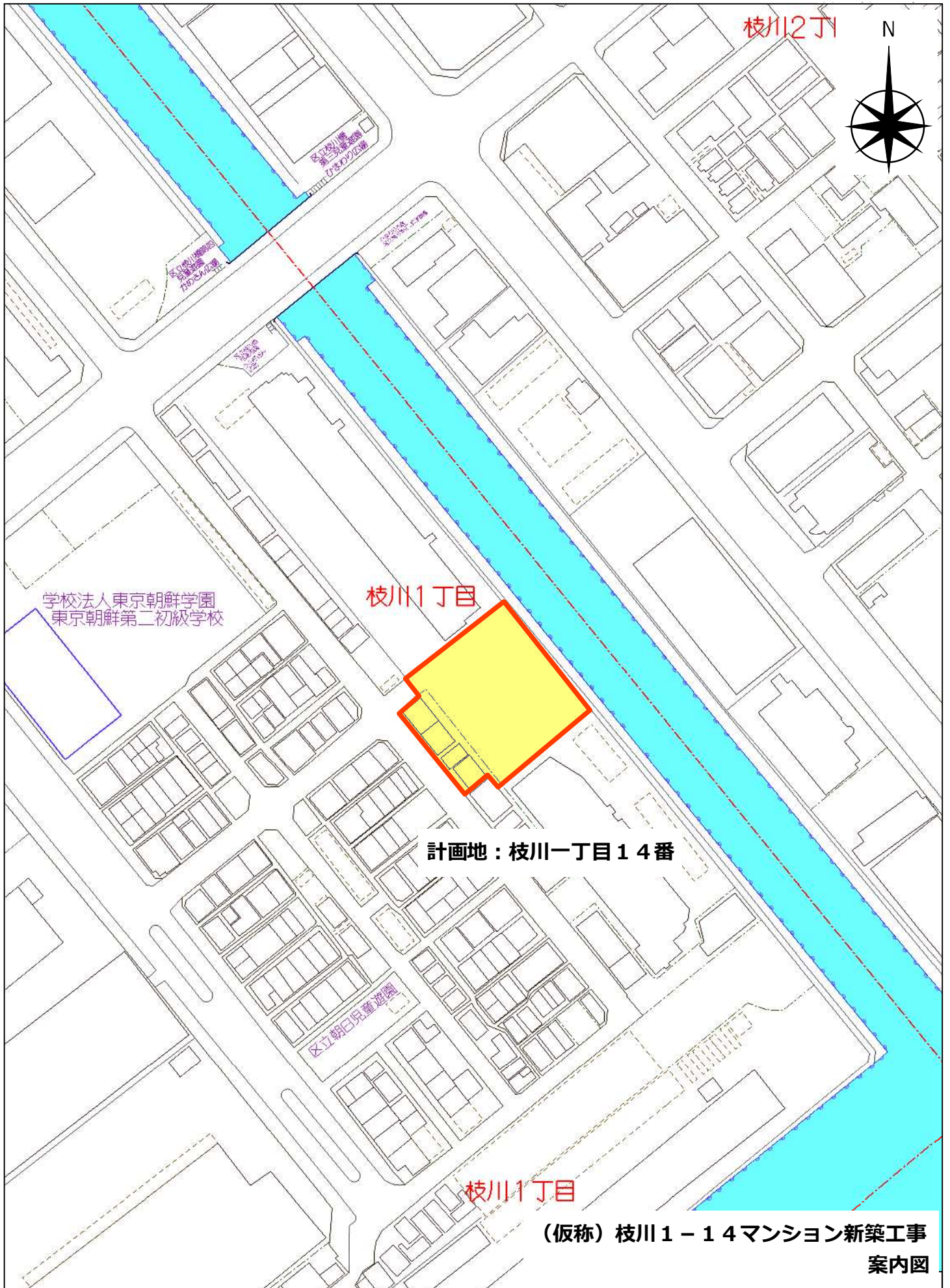
西側立面図

(仮称) 佐賀 2 丁目計画

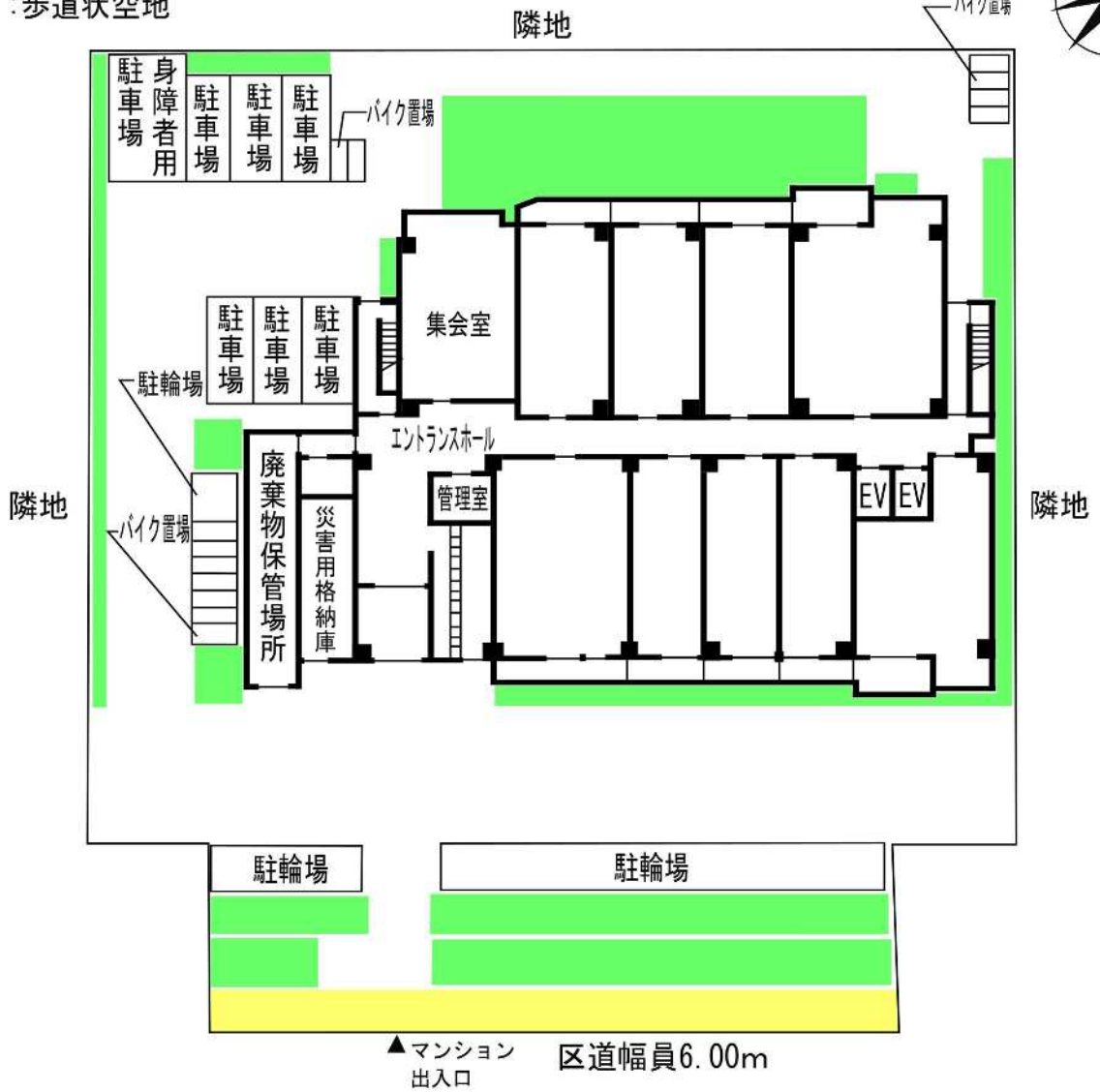
7 (仮称) 枝川1-14マンション新築工事

- (1) 事業者名 (株)カシワバラ・グラウンド
- (2) 建設地 江東区枝川一丁目14番
- (3) 敷地面積 1,982.25㎡
- (4) 地域地区等 準工業地域  
準防火地域  
第3種高度地区指定あり  
建蔽率 70.00%  
容積率 300.00%  
日影規制 5時間/3時間
- (5) 建物階数 地上13階
- (6) 計画概要 建築面積 695.46㎡  
延べ面積 6,888.32㎡  
戸数 125戸 (賃貸)  
(世帯用住戸50戸、ワンルーム住戸75戸)  
駐車場 7台  
駐輪場 165台  
バイク置場 13台
- (7) 工期予定 工事着手 令和5年6月  
工事完成 令和7年5月

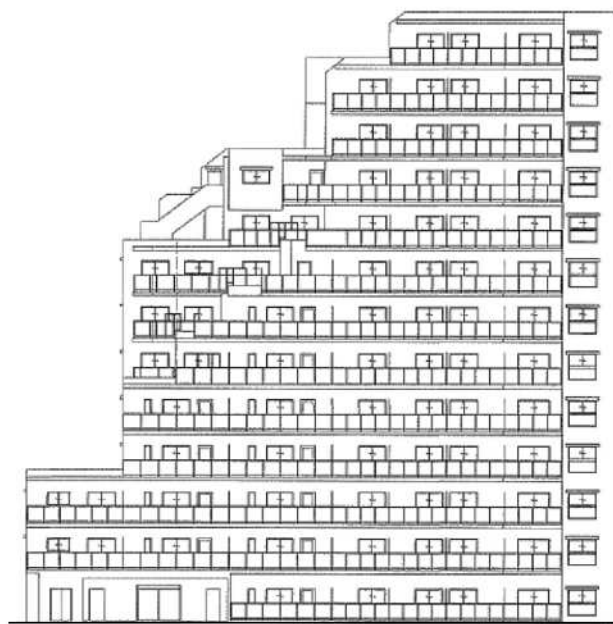




- : 緑地
- : 歩道状空地



配置図



南西側立面図

(仮称) 枝川 1-14 マンション新築工事