

令和5年10月10日

地域振興部経済課

大規模小売店舗の新設について

「(仮称)オーケー東雲店」

1	店舗の名称	(仮称)オーケー東雲店
2	所在地	江東区東雲二丁目11番4ほか
3	設置者	オーケー店舗保有株式会社
4	小売業者名	オーケー株式会社
5	届出年月日	令和5年6月30日
6	新設をする日	令和6年3月1日
7	店舗面積の合計	1,561㎡
8	計画概要	
	(1) 建築概要	
	建築面積	1,923㎡
	延べ床面積	8,709㎡
	構造	鉄骨造、地上4階、地下1階建て PH1階
	(2) 施設の配置に関する事項	
	駐車場	119台
	駐輪場	100台
	荷さばき施設	73㎡
	廃棄物等保管施設	8.73㎡
	(3) 施設の運営方法に関する事項	
	開店時刻・閉店時刻	午前8時00分・午後10時00分
	駐車場利用時間	午前7時30分～午後10時30分
	荷さばき施設利用時間	午前6時00分～午後11時00分

(参考)

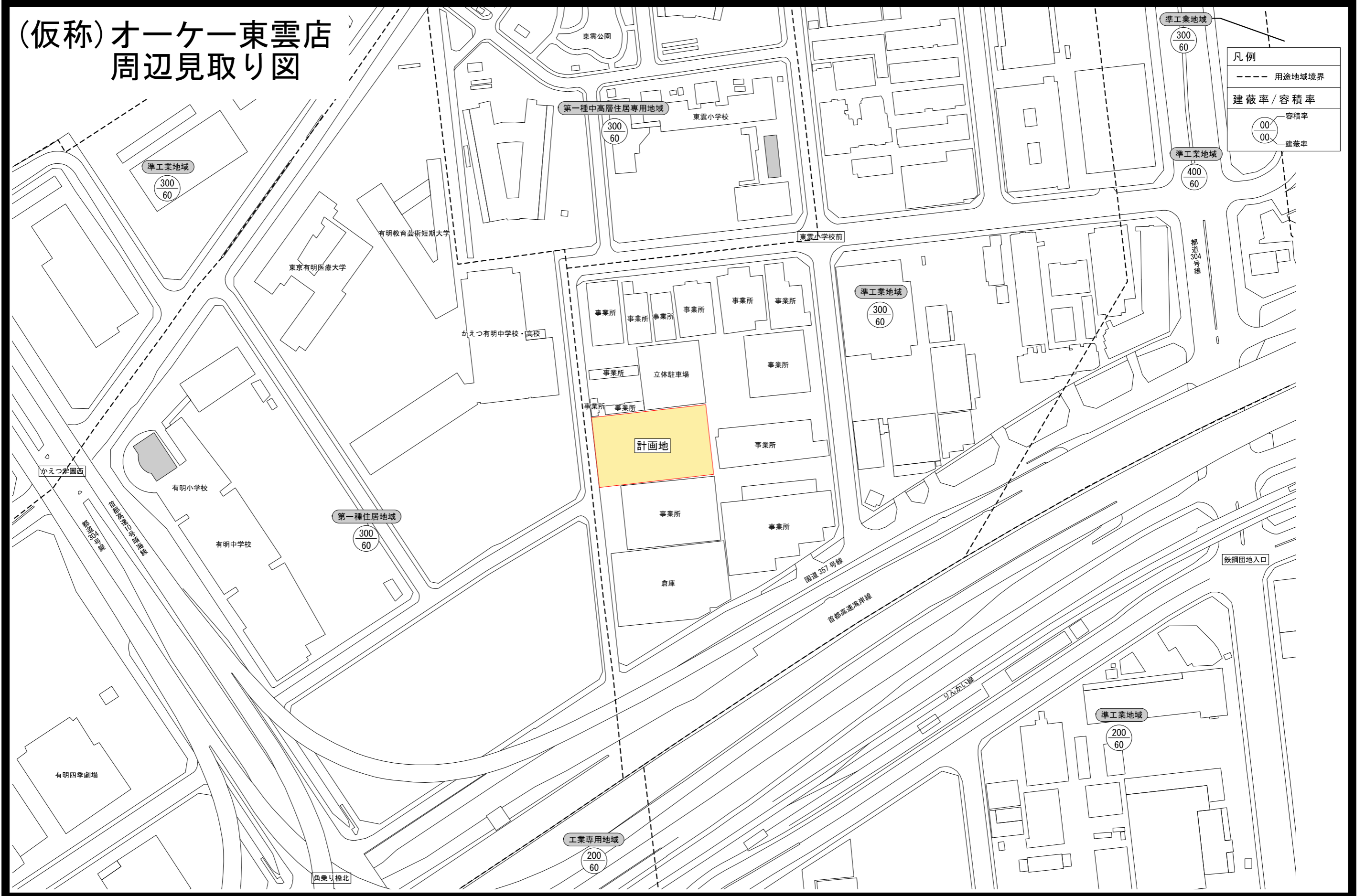
施設の概要

	小売店舗 面積	施設	駐車場	駐輪場
PH 階	—	駐車場	25 台	—
4 階	—	駐車場	26 台	—
3 階	—	駐車場	36 台	—
2 階	—	駐車場	32 台	—
1 階	—	駐輪場 荷捌き施設等	—	100 台
地下 1 階	1,561 m ²	店舗	—	—

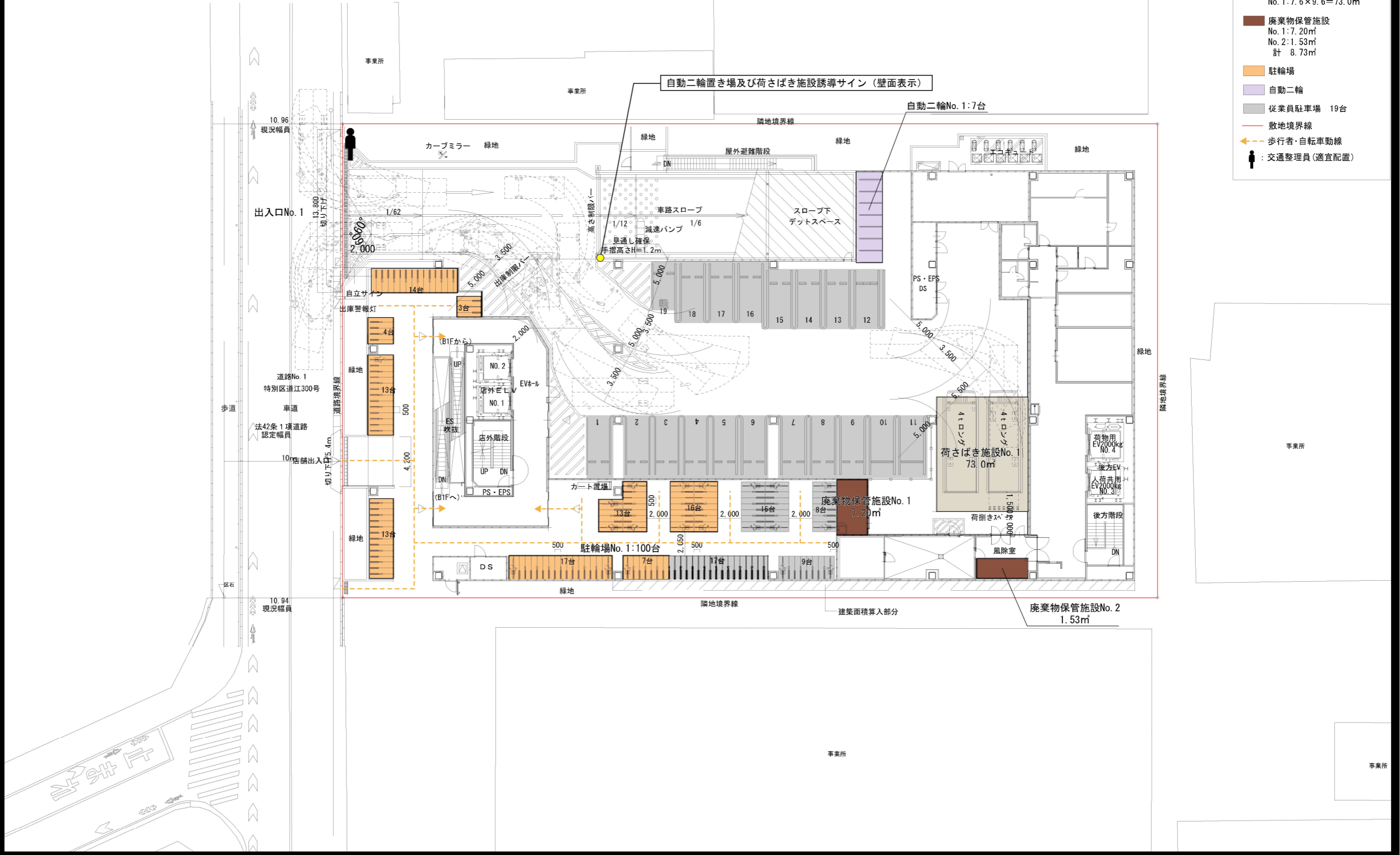
※補足

- ・別途従業員共用駐車場を 19 台確保し、施設全体として 138 台設置
- ・別途従業員共用駐輪場を 50 台確保し、施設全体として 150 台設置

(仮称)オーケ―東雲店 周辺見取り図

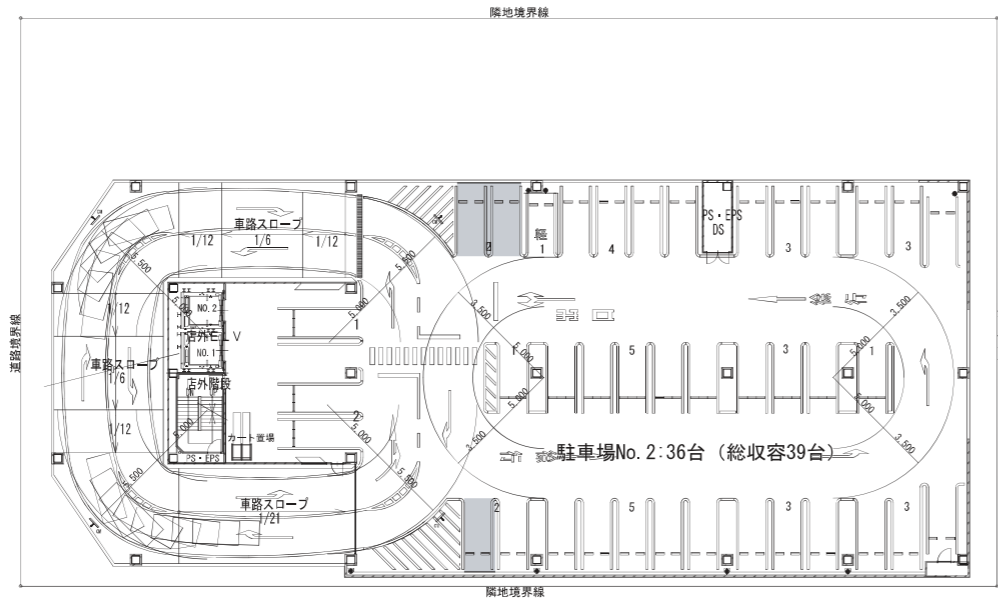


(仮称)オーケー東雲店 1階平面図

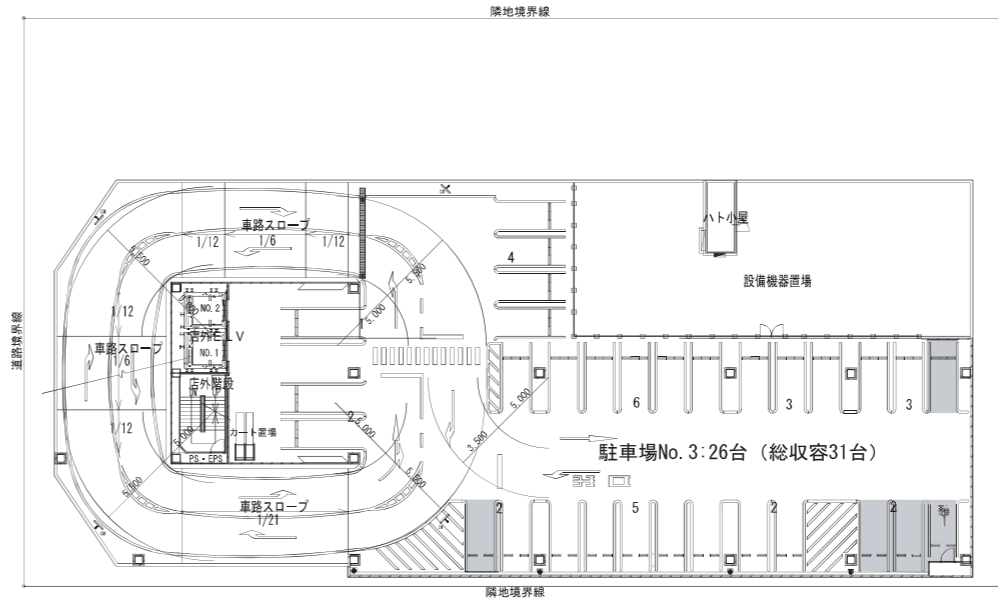


- 凡例
- 荷さばき施設
No. 1: 7.6 × 9.6 = 73.0㎡
 - 廃棄物保管施設
No. 1: 7.20㎡
No. 2: 1.53㎡
計 8.73㎡
 - 駐輪場
 - 自動二輪
 - 従業員駐車場 19台
 - 敷地境界線
 - 歩行者・自転車動線
 - : 交通整理員 (適宜配置)

(仮称)オーケー東雲店 3階～PH階平面図

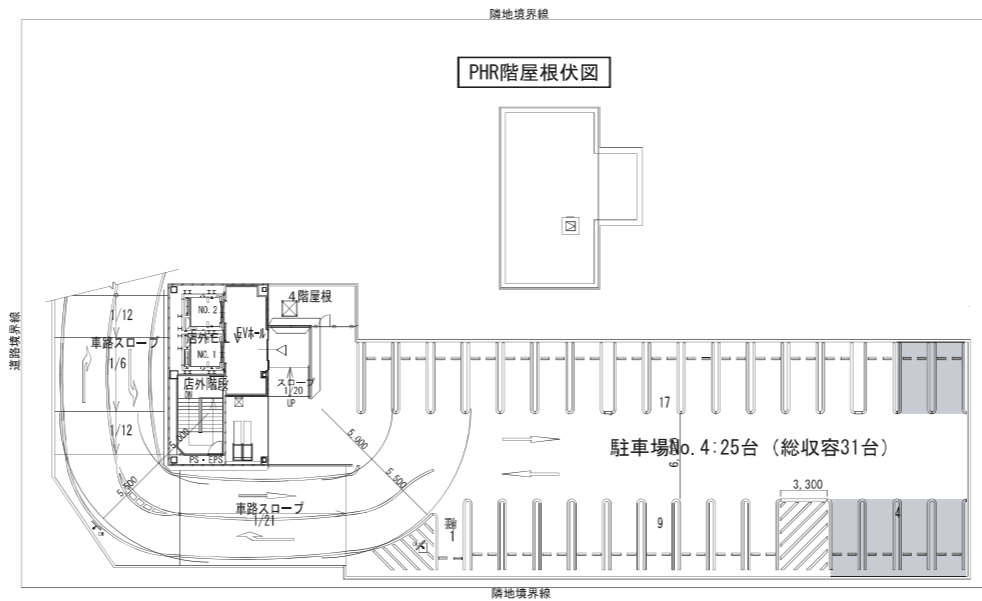


3階平面図



4階平面図

凡例	
■	従業員駐車場
■	3階: 3台
■	4階: 5台
■	PH階: 6台



PH階平面図