

令和5年10月10日
地域振興部経済課

大規模小売店舗の新設について
「(仮称)千客万来施設」

1	店舗の名称	(仮称)千客万来施設
2	所在地	江東区豊洲六丁目101番1の一部
3	設置者	万葉倶楽部株式会社
4	小売業者名	未定
5	届出年月日	令和5年6月28日
6	新設をする日	令和6年2月1日
7	店舗面積の合計	1,552㎡
8	計画概要	
	(1) 建築概要	
	建築面積	7,490.52㎡
	延べ床面積	33,786.36㎡
	構造	鉄骨造、鉄骨鉄筋コンクリート造、木造
		地上9階、地下1階、PH1階
	(2) 施設の配置に関する事項	
	駐車場	84台
	駐輪場	330台
	荷さばき施設	275㎡
	廃棄物等保管施設	31.22m ³
	(3) 施設の運営方法に関する事項	
	開店時刻・閉店時刻	午前9時00分・午後10時00分 (一部24時間)
	駐車場利用時間	24時間
	荷さばき施設利用時間	24時間

(参考)

1 商業棟の概要

	小売店舗 面積	小売店舗数	駐車場	駐輪場
3～PH階	—	—	—	—
2階	1,343 m ²	未定	—	—
1階	209 m ²	未定	—	187台
地下1階	—	—	36台	31台

2 隔地駐車場

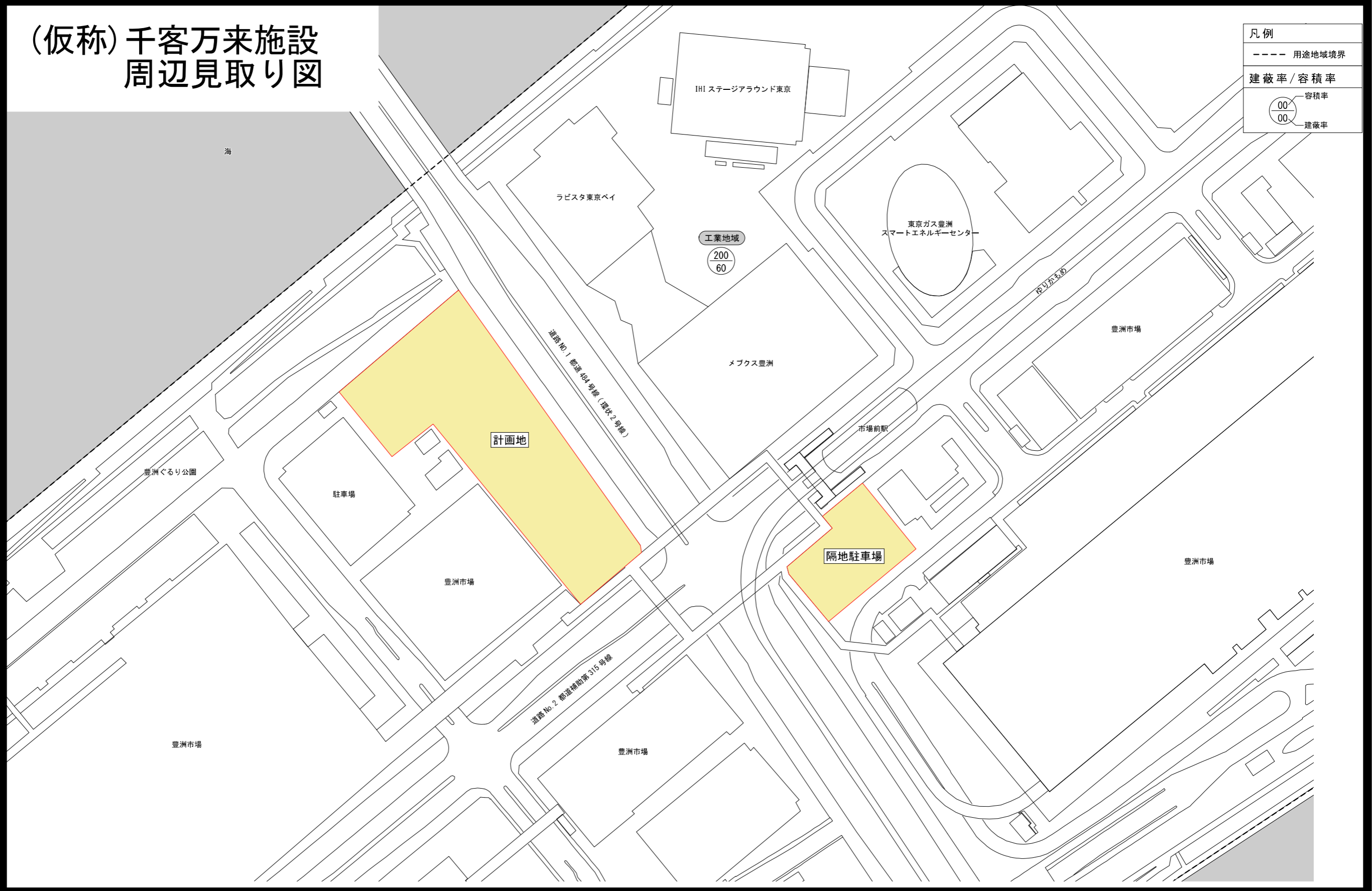
	駐車場	駐輪場
2～PH階	48台	—
1階		112台

※補足

- ・商業棟内駐車場：届出台数36台の他、併設施設用66台、その他用途用8台、施設全体で110台の駐車場を設置
- ・隔地駐車場：届出台数48台の他、併設施設用89台、その他用途用321台、施設全体で458台の駐車場を設置
- ・駐輪場：届出台数330台の他、その他用途用22台、施設全体で352台の駐輪場を設置
- ・大型バス専用駐車場は、商業棟1階に27台設置

(仮称) 千客万来施設 周辺見取り図

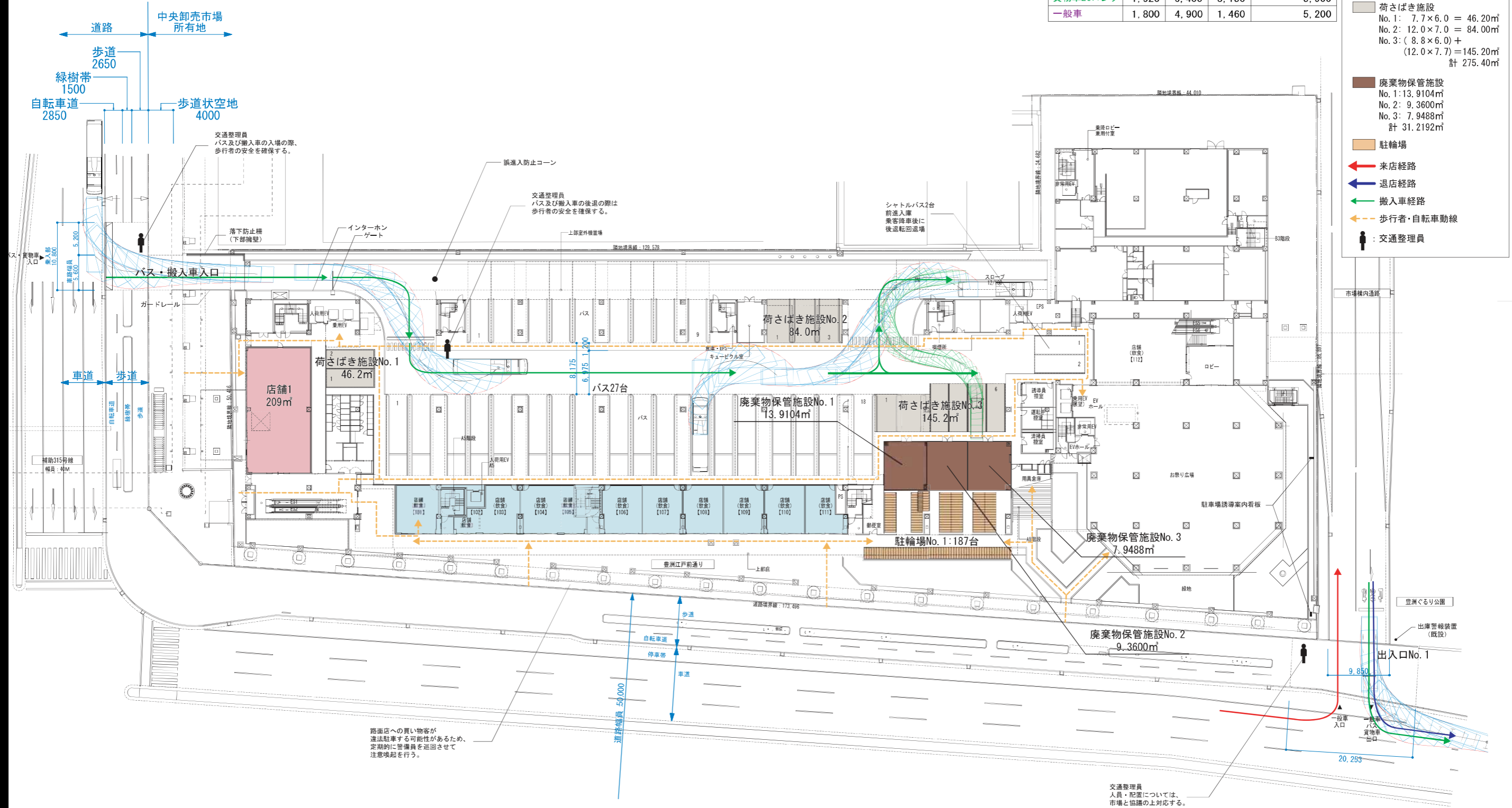
凡例	
---	用途地域境界
建蔽率/容積率	
00	容積率
00	建蔽率



(仮称)千客万来施設 1階平面図

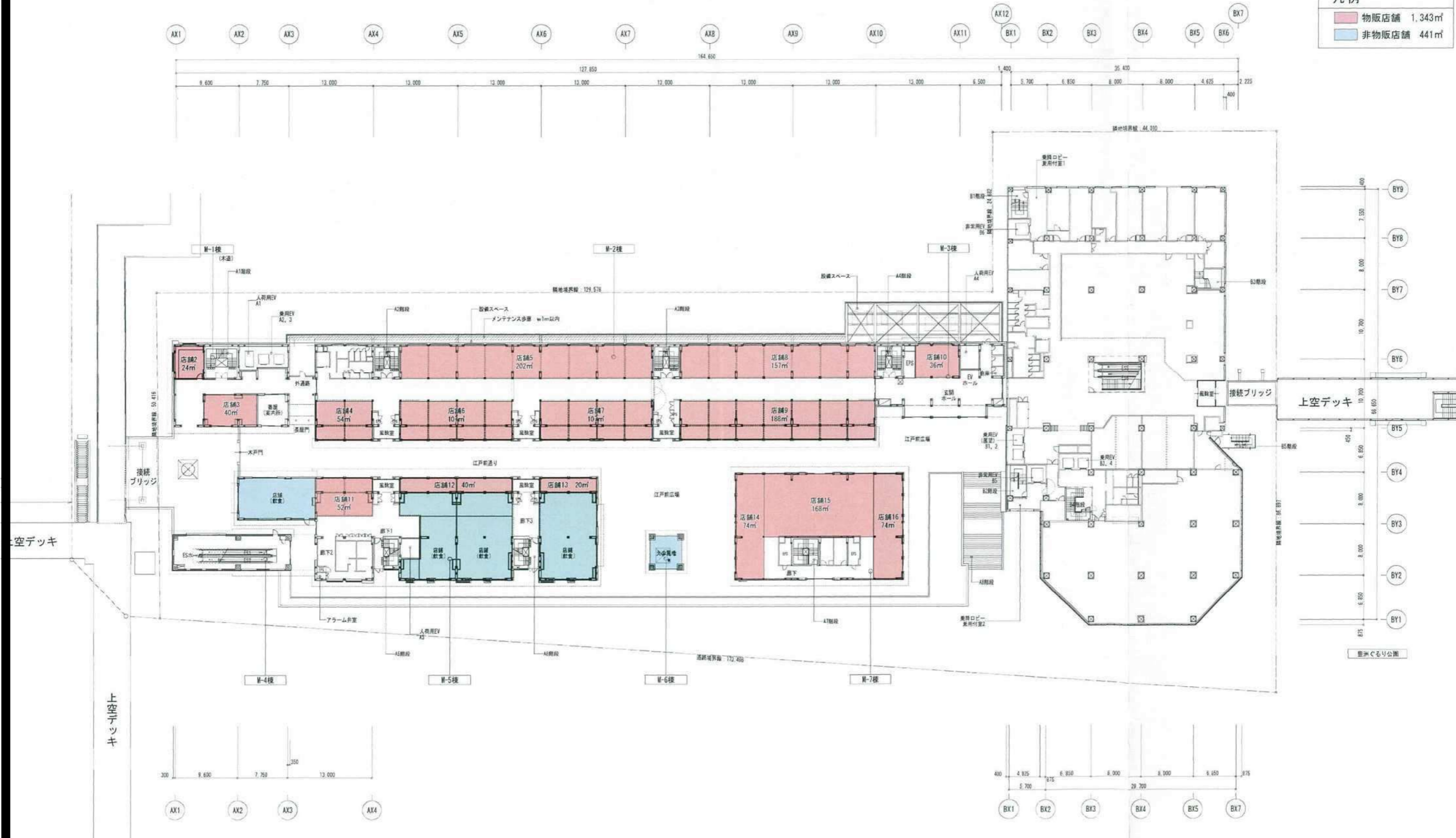
車両寸法	W(全幅)	L(全長)	H(全高)	R(最小回転半径)
バス	2,500	11,900	3,800	8,700
貨物車2tロング	1,920	6,400	3,150	5,900
一般車	1,800	4,900	1,460	5,200

- 凡例
- 物販店舗 209㎡
 - 非物販店舗 581㎡
 - 荷さばき施設
 - No.1: 7.7×6.0 = 46.20㎡
 - No.2: 12.0×7.0 = 84.00㎡
 - No.3: (8.8×6.0) + (12.0×7.7) = 145.20㎡
 - 計 275.40㎡
 - 廃棄物保管施設
 - No.1: 13.9104㎡
 - No.2: 9.3600㎡
 - No.3: 7.9488㎡
 - 計 31.2192㎡
 - 駐輪場
 - 来店経路 (赤矢印)
 - 退店経路 (青矢印)
 - 搬入車経路 (緑矢印)
 - 歩行者・自転車動線 (黄点線)
 - 交通整理員 (人形アイコン)

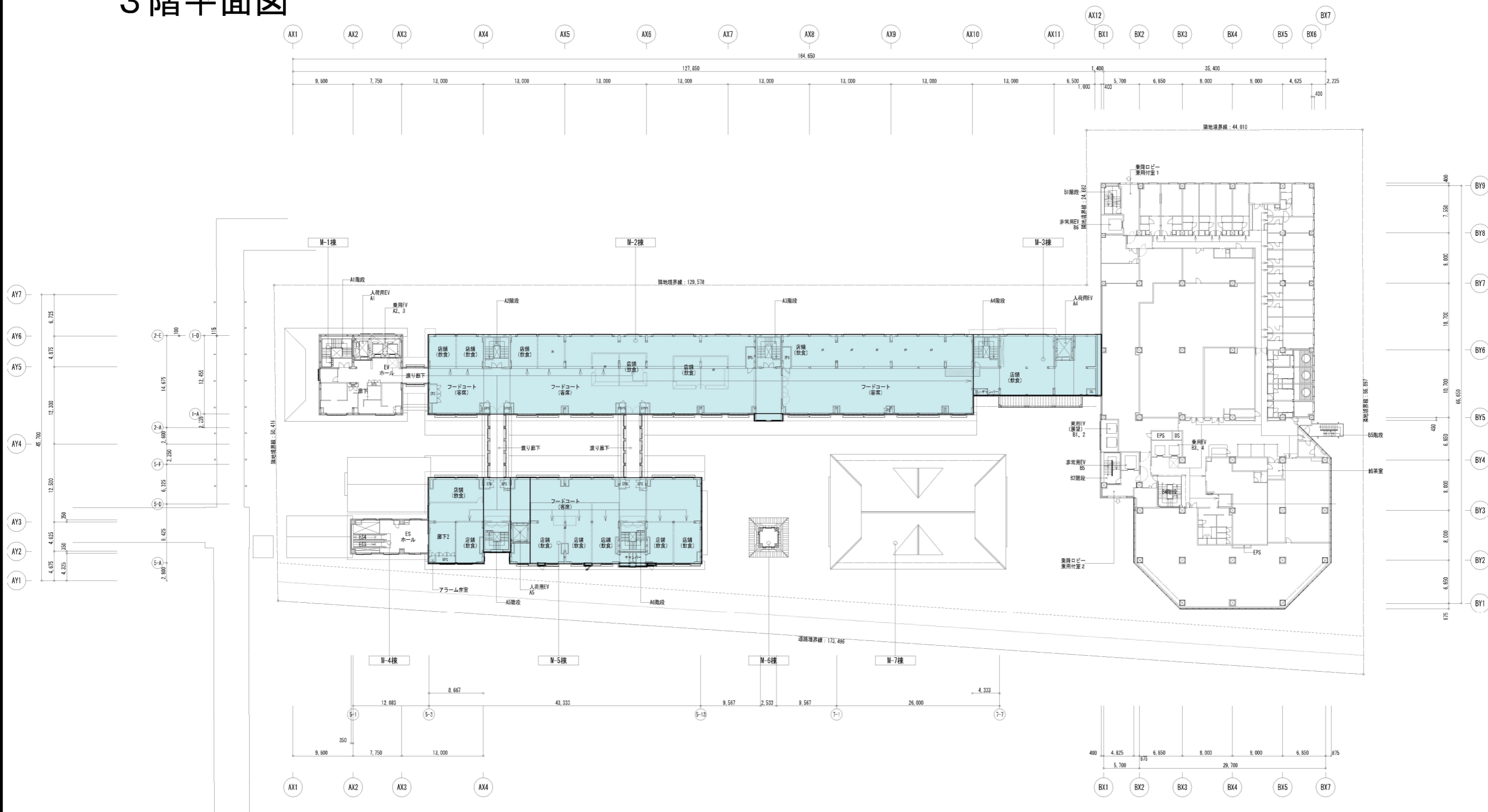


(仮称)千客万来施設 2階平面図

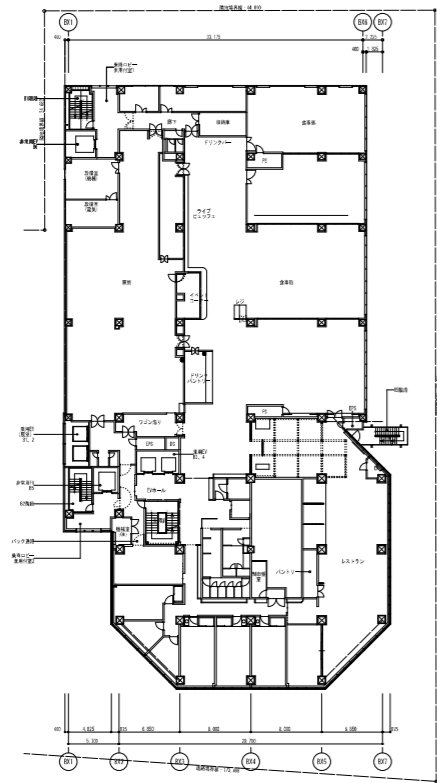
凡例	
	物販店舗 1,343㎡
	非物販店舗 441㎡



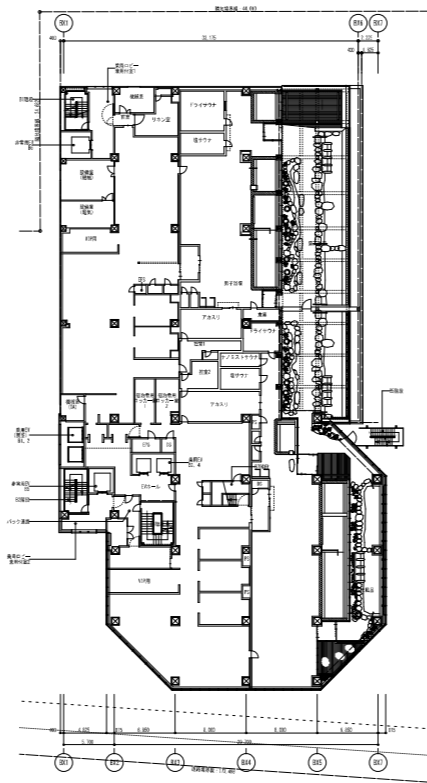
(仮称)千客万来施設 3階平面図



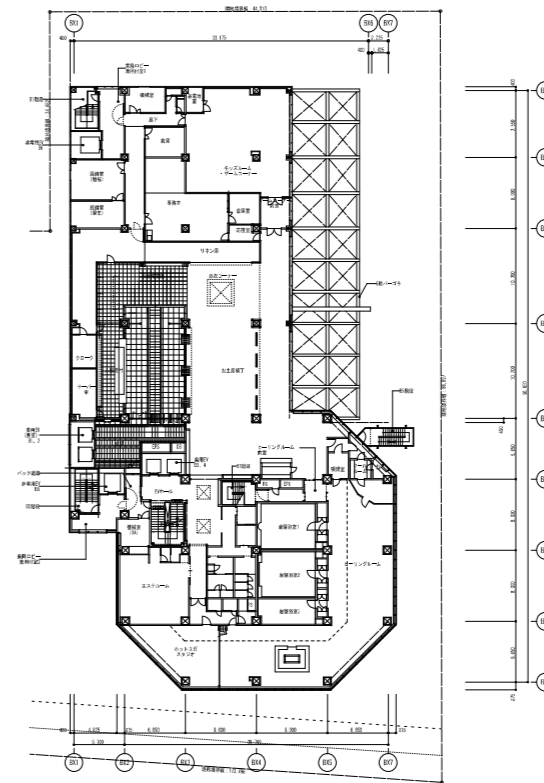
(仮称)千客万来施設 5～PH階平面図



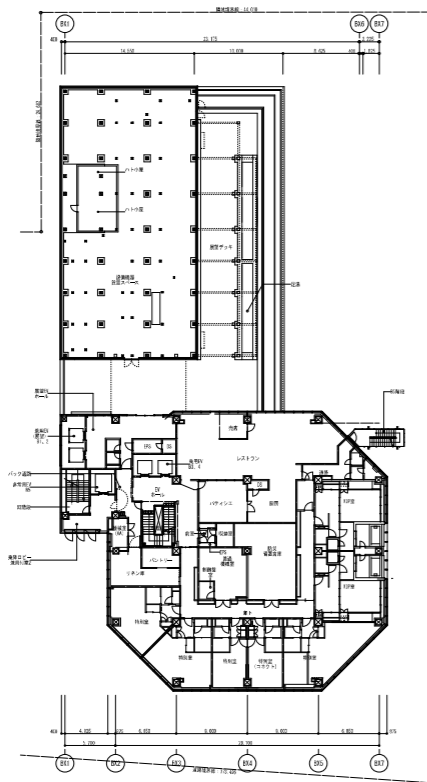
5階平面図



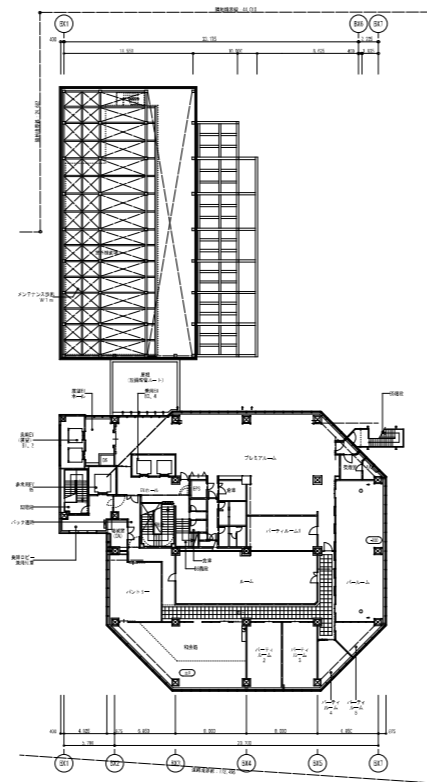
6階平面図



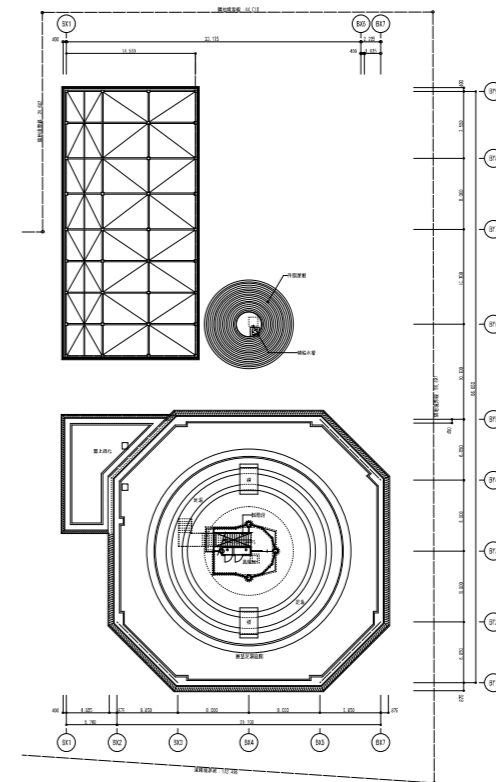
7階平面図



8階平面図

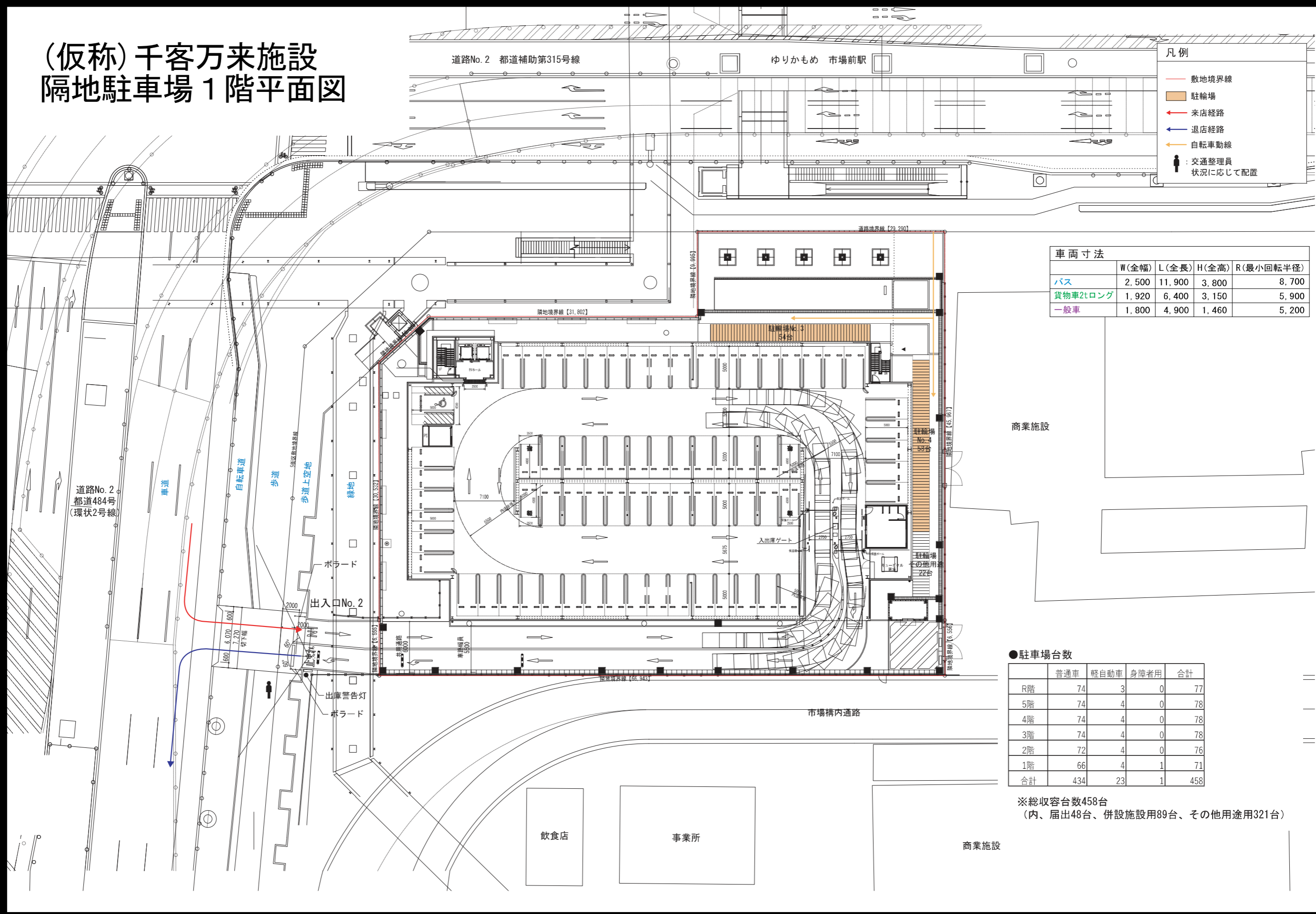


9階平面図



PH階平面図

(仮称)千客万来施設 隔地駐車場 1階平面図



- 凡例
- 敷地境界線
 - 駐輪場
 - 来店経路
 - ← 退店経路
 - 自転車動線
 - 人 : 交通整理員
状況に応じて配置

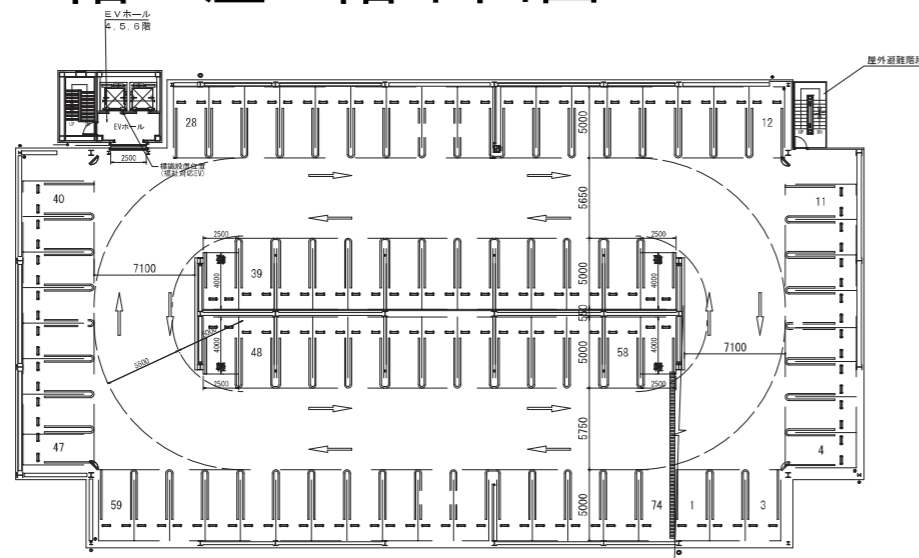
	W(全幅)	L(全長)	H(全高)	R(最小回転半径)
バス	2,500	11,900	3,800	8,700
貨物車2tロング	1,920	6,400	3,150	5,900
一般車	1,800	4,900	1,460	5,200

●駐車場台数

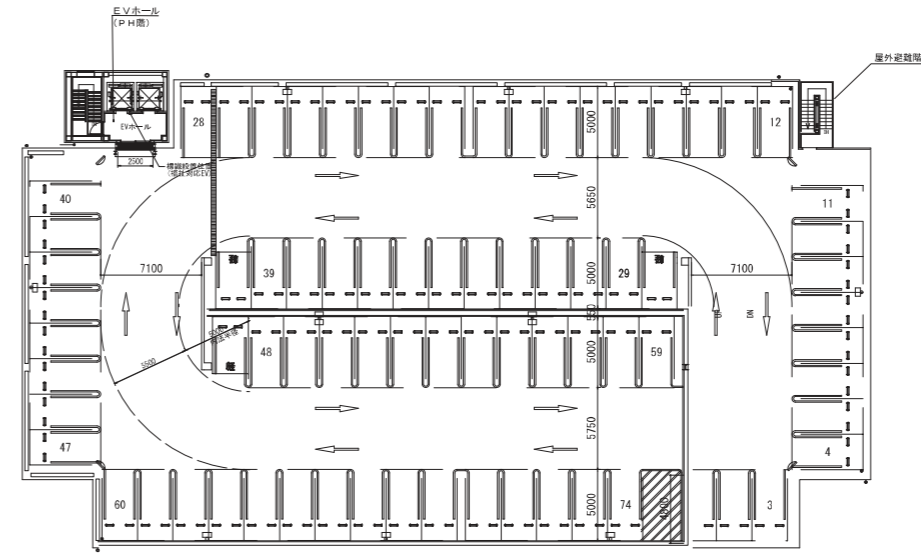
	普通車	軽自動車	身障者用	合計
R階	74	3	0	77
5階	74	4	0	78
4階	74	4	0	78
3階	74	4	0	78
2階	72	4	0	76
1階	66	4	1	71
合計	434	23	1	458

※総収容台数458台
(内、届出48台、併設施設用89台、その他用途用321台)

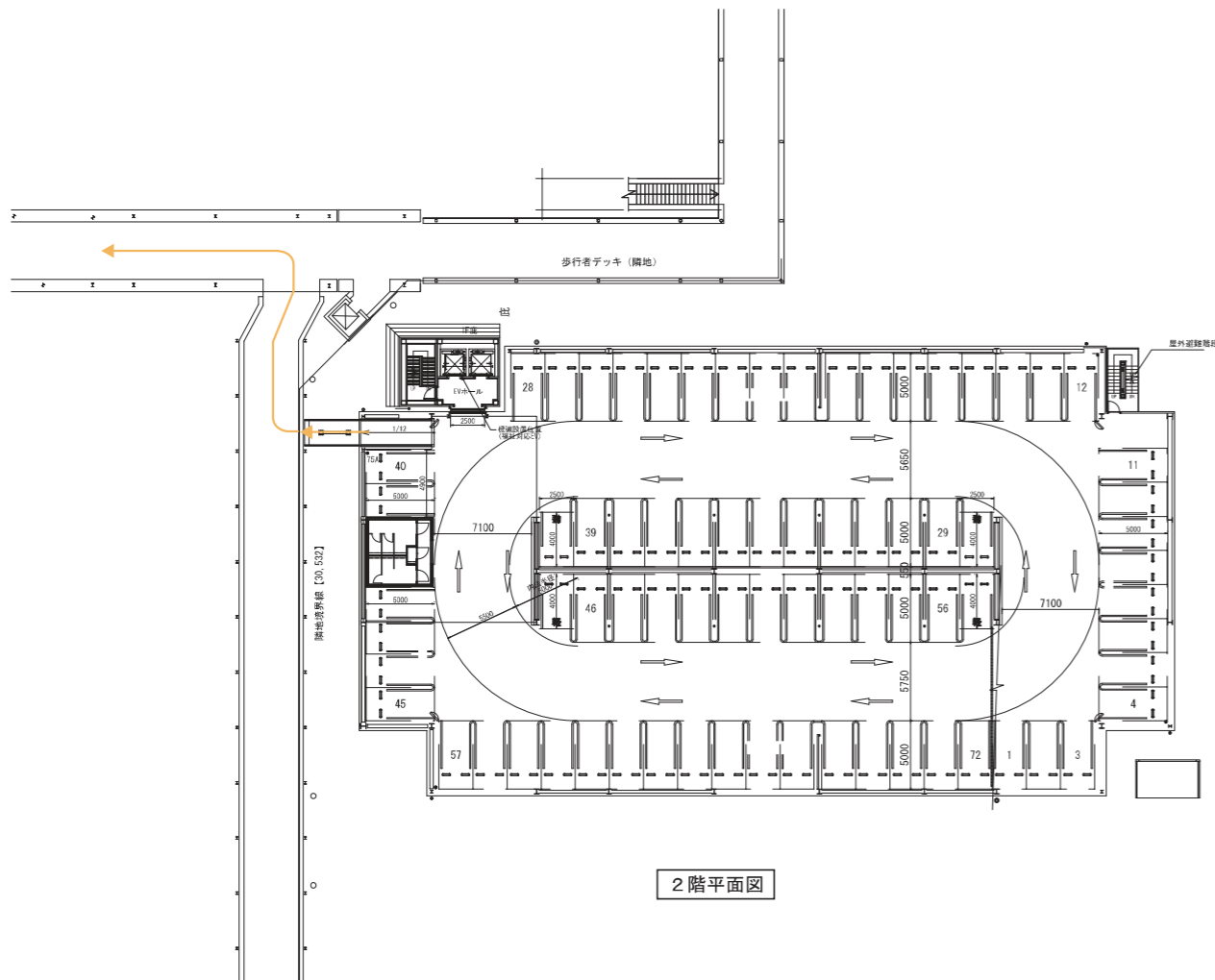
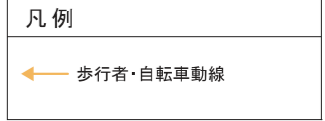
(仮称)千客万来施設 隔地駐車場 2階～屋上階平面図



3～5階平面図



屋上階平面図



2階平面図

●駐車場台数

	普通車	軽自動車	身障者用	合計
R階	74	3	0	77
5階	74	4	0	78
4階	74	4	0	78
3階	74	4	0	78
2階	72	4	0	76
1階	66	4	1	71
合計	434	23	1	458

※総収容台数458台
(内、届出48台、併設施設用89台、その他用途用321台)