

令和5年6月23日
都市整備部住宅課

民間集合住宅等の建設計画について

1 対象規模

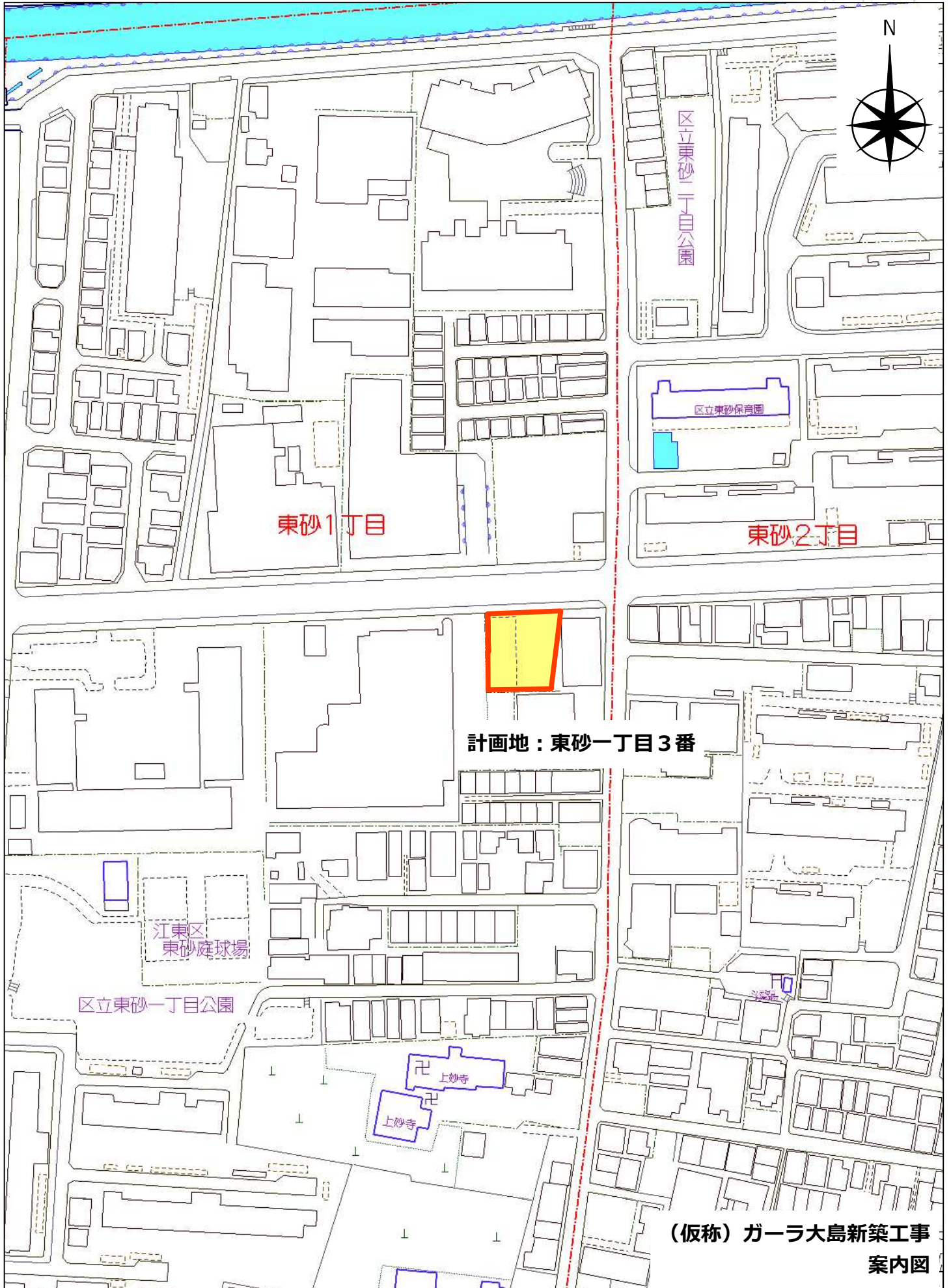
- マンション住戸規模 40戸以上 (世帯用住戸)
- ワンルームマンション住戸規模 50戸以上 (ワンルーム住戸)
- 業務用建築物 (延べ面積 10,000㎡以上)

2 報告物件

| 番号 | 計画名 | 事業者名 | 建設地 | 規模等 |
|----|-----------------------------|---------------------|----------|-------------------------------|
| 1 | (仮称) ガーラ大島新築工事 | (株)FJネクスト | 東砂一丁目3番 | 戸数：54戸 分譲： ワンルーム住戸 |
| 2 | (仮称) 東陽1丁目マンション 新築工事 | (株)日本ワークス | 東陽一丁目26番 | 戸数：86戸 分譲： ワンルーム住戸 |
| 3 | (仮称) 南砂1-24マンション 計画 | (株)カシワバラ ・グラウンド | 南砂一丁目24番 | 戸数：198戸 賃貸： ワンルーム住戸 |
| 4 | (仮称) メインステージ南砂町Ⅱ 新築工事 | (株)青山メインランド | 南砂二丁目37番 | 戸数：119戸 賃貸： ワンルーム住戸 |
| 5 | (仮称) 江東区東陽5丁目計画 | 三井不動産 レジデンシャル(株) | 東陽五丁目29番 | 戸数：97戸 賃貸：世帯用住戸 ワンルーム住戸 |

1 (仮称) ガーラ大島新築工事

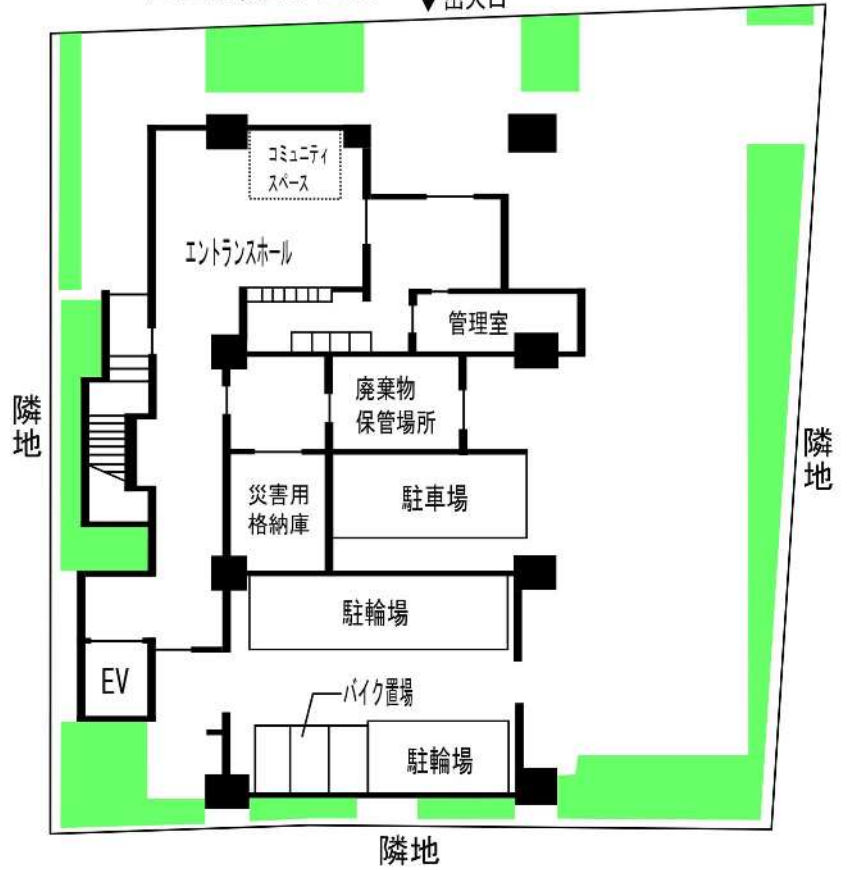
| | | | |
|-----------|--|--------------|--|
| (1) 事業者名 | (株)FJネクスト | | |
| (2) 建設地 | 江東区東砂一丁目3番 | | |
| (3) 敷地面積 | 466.09㎡ | | |
| (4) 地域地区等 | 準工業地域 準防火地域 第3種高度地区指定あり 建蔽率 60.00% 容積率 300.00% 日影規制 5時間/3時間 | | |
| (5) 建物階数 | 地上11階 | | |
| (6) 計画概要 | 建築面積 | 236.23㎡ | |
| | 延べ面積 | 1,864.67㎡ | |
| | 戸数 | 54戸 (分譲) | |
| | | (ワンルーム住戸54戸) | |
| | 駐車場 | 1台 | |
| | 駐輪場 | 53台 | |
| | バイク置場 | 3台 | |
| (7) 工期予定 | 工事着手 | 令和 5年 2月 | |
| | 工事完成 | 令和 6年 5月 | |



■ : 緑地



区道幅員 14.50m マンション
▼ 出入口



配置図

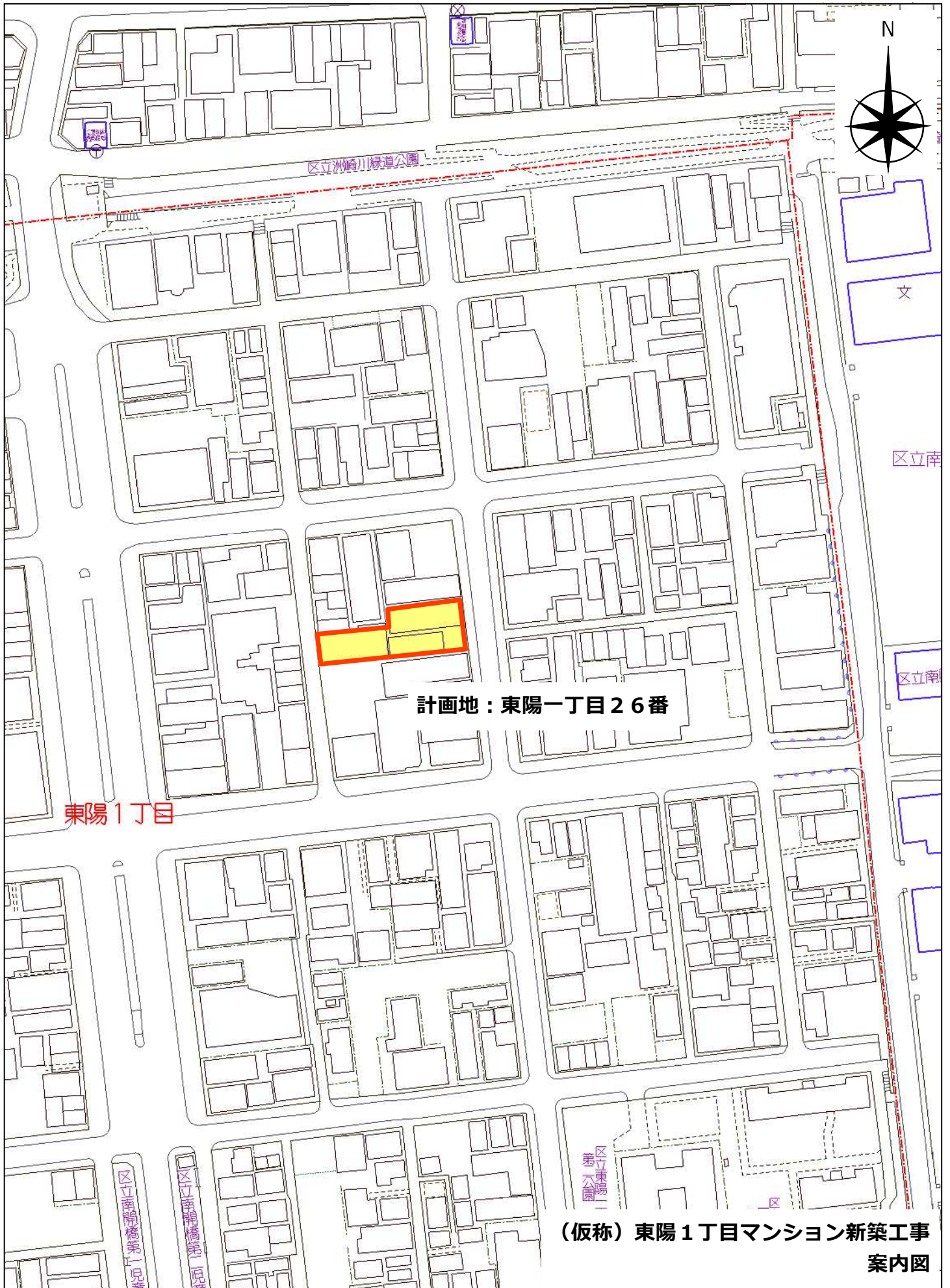


北側立面図

(仮称) ガーラ大島新築工事

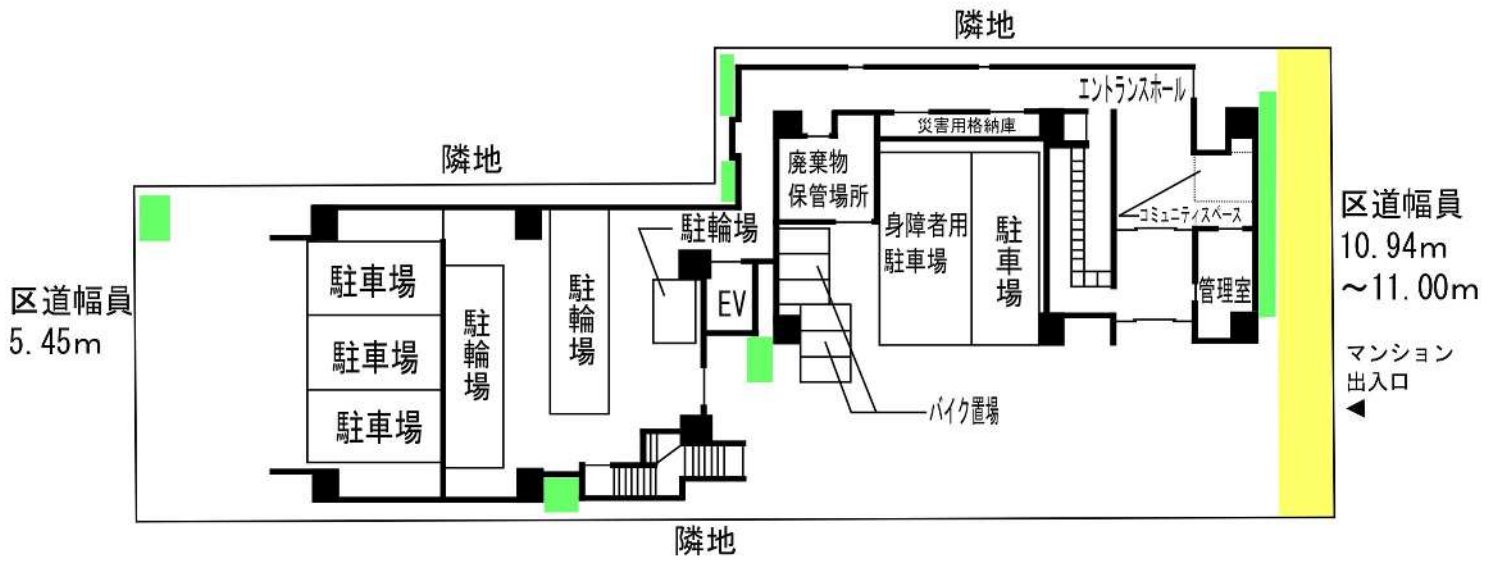
2 (仮称) 東陽1丁目マンション新築工事

- (1) 事業者名 (株)日本ワークス
- (2) 建設地 江東区東陽一丁目26番
- (3) 敷地面積 565.08㎡
- (4) 地域地区等 商業地域
防火地域
第3種高度地区指定なし
建蔽率 100.00%
容積率 400.00%
日影規制 なし
- (5) 建物階数 地上11階
- (6) 計画概要 建築面積 345.75㎡
延べ面積 2,879.52㎡
戸数 86戸 (分譲)
(ワンルーム住戸86戸)
駐車場 5台
駐輪場 76台
バイク置場 10台
- (7) 工期予定 工事着手 令和5年3月
工事完成 令和6年7月



江東区東陽1丁目付近

- : 緑地
- : 歩道状空地



配置図

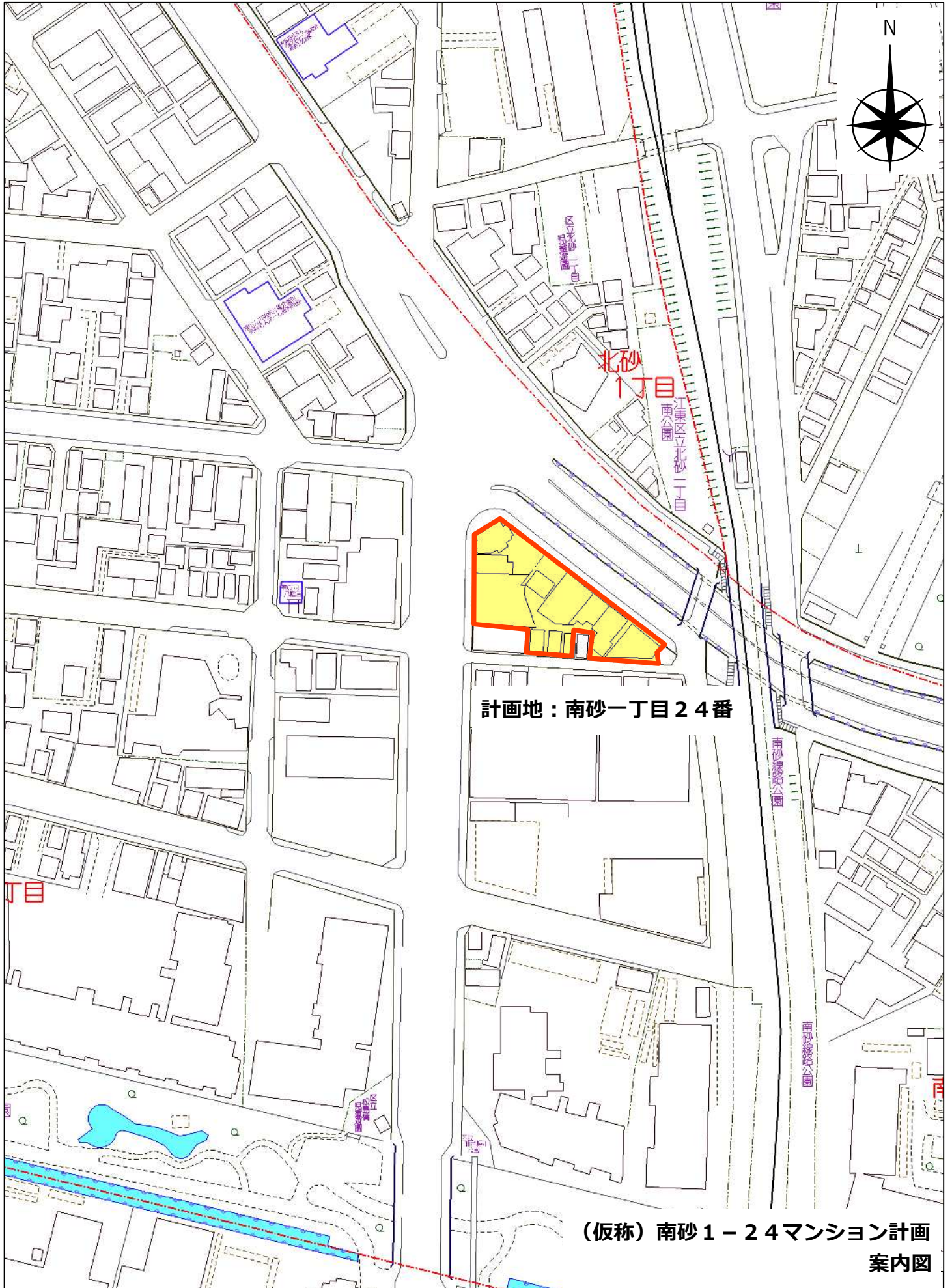


南側立面図

(仮称) 東陽1丁目マンション新築工事

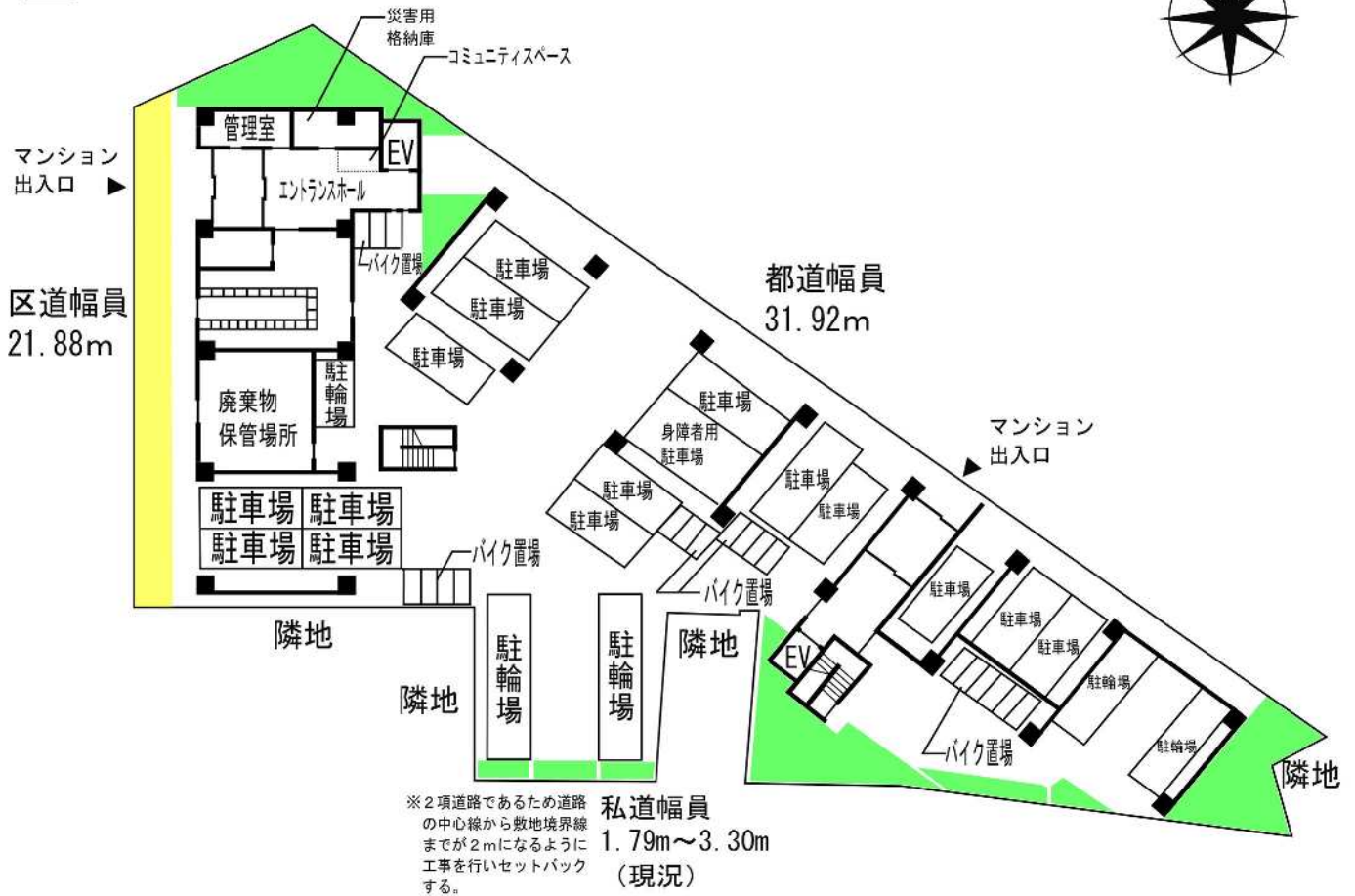
3 (仮称) 南砂1-24マンション計画

- (1) 事業者名 (株)カシワバラ・グラウンド
- (2) 建設地 江東区南砂一丁目24番
- (3) 敷地面積 1,274.25㎡
- (4) 地域地区等 商業地域
防火地域
第3種高度地区指定なし
建蔽率 100.00%
容積率 400.00%
日影規制 なし
- (5) 建物階数 地上10階
- (6) 計画概要 建築面積 685.62㎡
延べ面積 6,073.52㎡
戸数 198戸 (賃貸)
(ワンルーム住戸198戸)
駐車場 16台
駐輪場 178台
バイク置場 20台
- (7) 工期予定 工事着手 令和5年2月
工事完成 令和6年3月

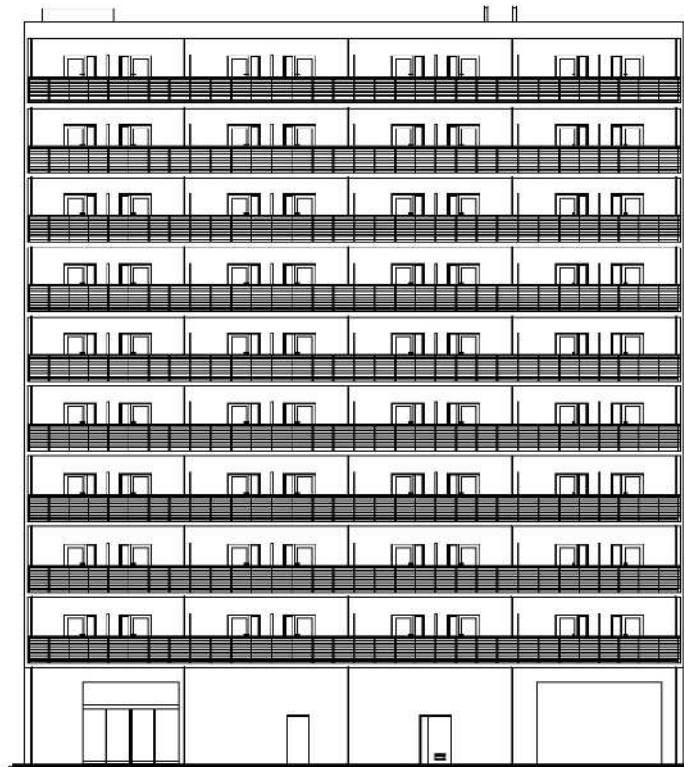




- : 緑地
- : 歩道状空地



配置図

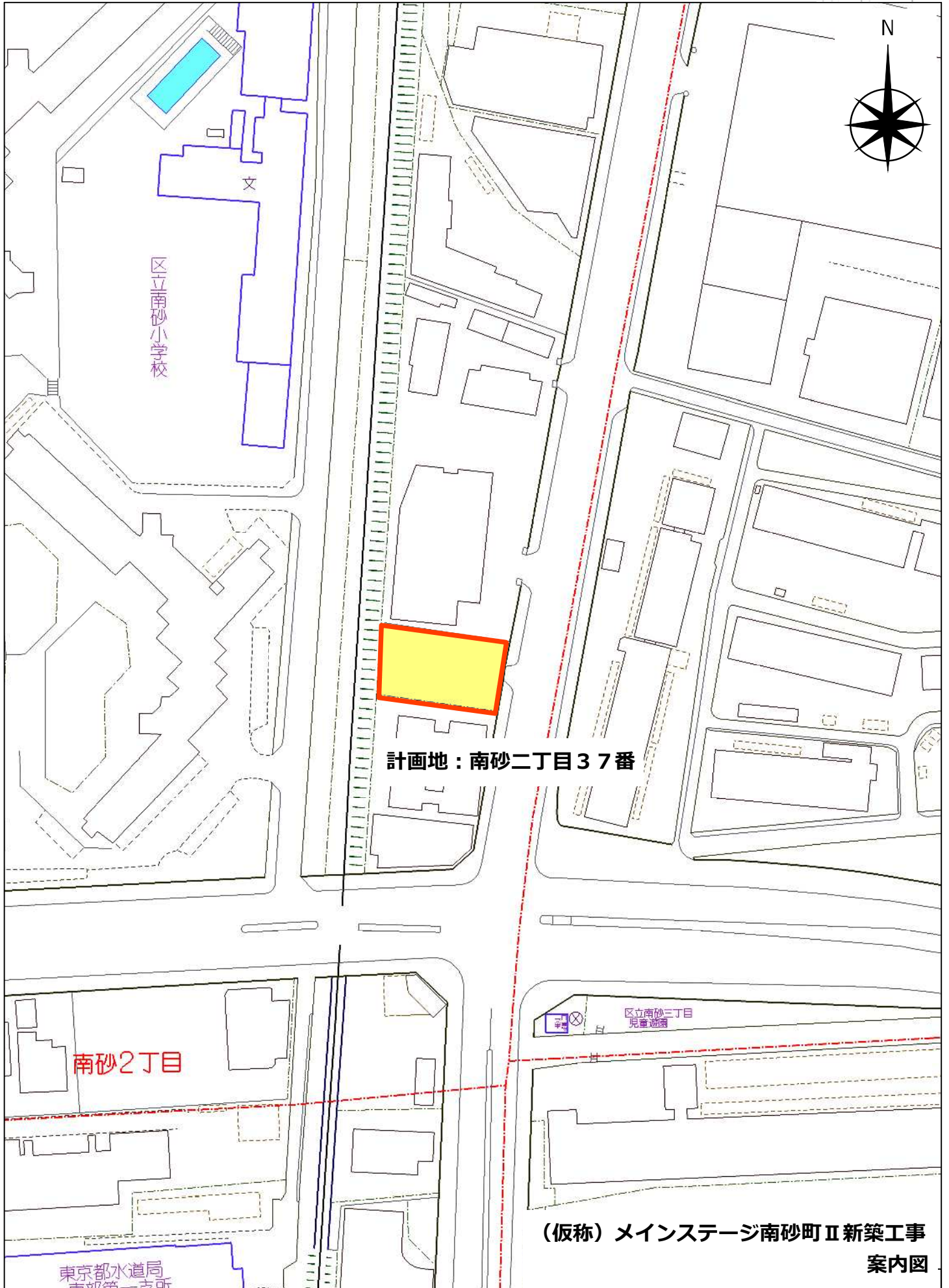


西側立面図

(仮称) 南砂 1 - 2 4 マンション計画

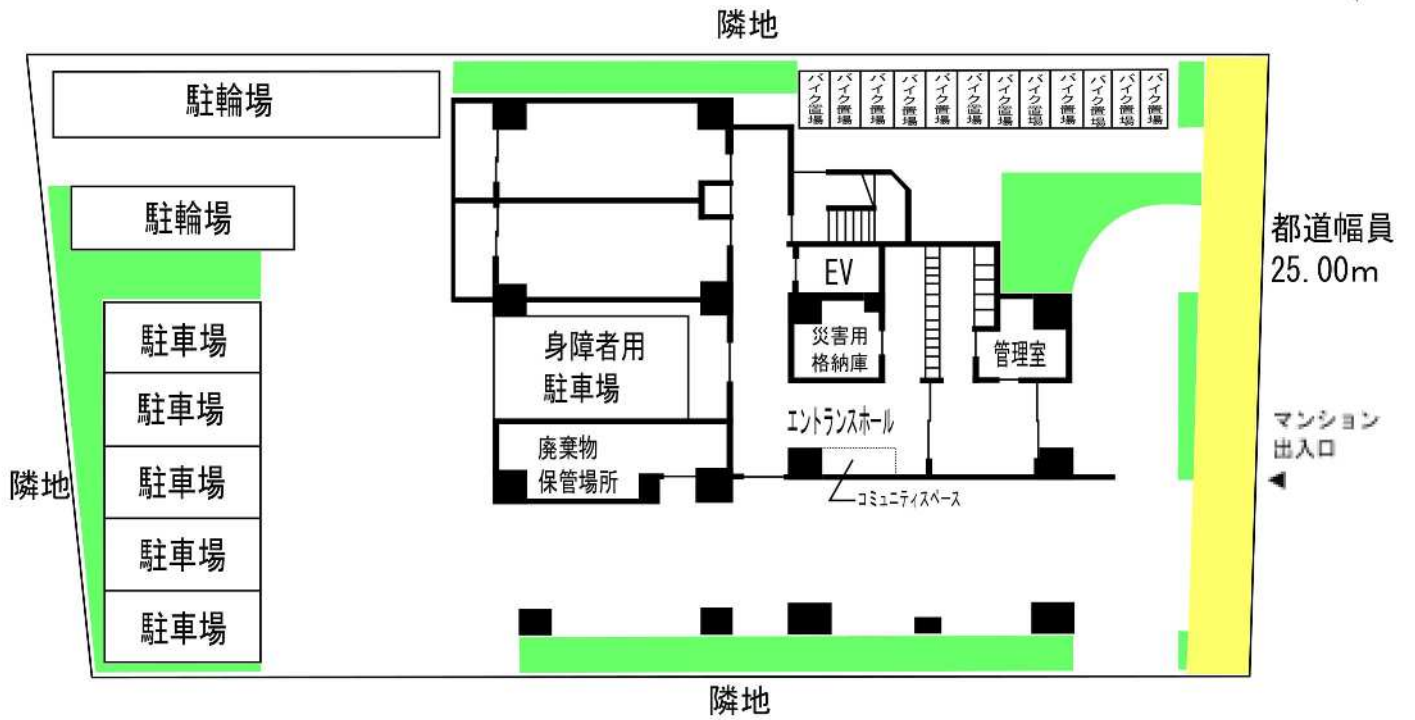
4 (仮称) メインステージ南砂町Ⅱ新築工事

- (1) 事業者名 (株)青山メインランド
- (2) 建設地 江東区南砂二丁目37番
- (3) 敷地面積 816.90㎡
- (4) 地域地区等 準住居地域
防火地域、準防火地域
第3種高度地区指定あり(準防火地域のみ)
建蔽率 60.00%
容積率 379.04%
日影規制 5時間/3時間(準防火地域のみ)
- (5) 建物階数 地上14階
- (6) 計画概要 建築面積 400.05㎡
延べ面積 3,909.56㎡
戸数 119戸 (賃貸)
(ワンルーム住戸119戸)
駐車場 6台
駐輪場 107台
バイク置場 12台
- (7) 工期予定 工事着手 令和5年1月
工事完成 令和6年7月



江東区南砂2丁目付近

- : 緑地
- : 歩道状空地



配置図

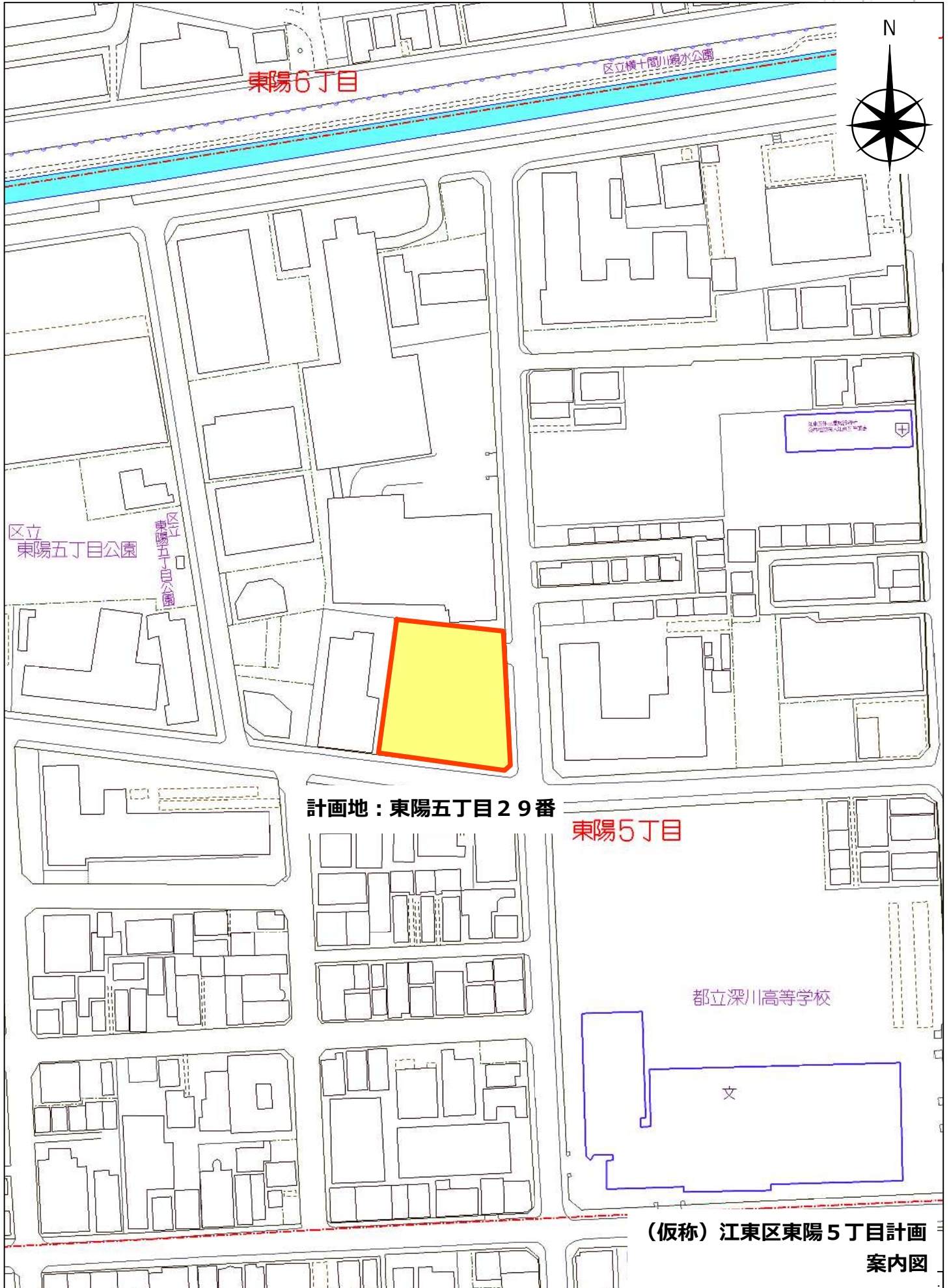


東側立面図

(仮称) メインステージ南砂町Ⅱ新築工事

5 (仮称) 江東区東陽5丁目計画

- | | | |
|-----------|---|---------|
| (1) 事業者名 | 三井不動産レジデンシャル(株) | |
| (2) 建設地 | 江東区東陽五丁目29番 | |
| (3) 敷地面積 | 1,554.36㎡ | |
| (4) 地域地区等 | 準工業地域 準防火地域 第3種高度地区指定あり 建蔽率 70.00% 容積率 300.00% 日影規制 5時間/3時間 | |
| (5) 建物階数 | 地上11階 | |
| (6) 計画概要 | 建築面積 806.08㎡ 延べ面積 5,563.82㎡ 戸数 97戸 (賃貸) (世帯用住戸39戸、ワンルーム住戸58戸) 駐車場 5台 駐輪場 126台 バイク置場 10台 | |
| (7) 工期予定 | 工事着手 | 令和4年12月 |
| | 工事完成 | 令和6年10月 |



計画地：東陽五丁目29番

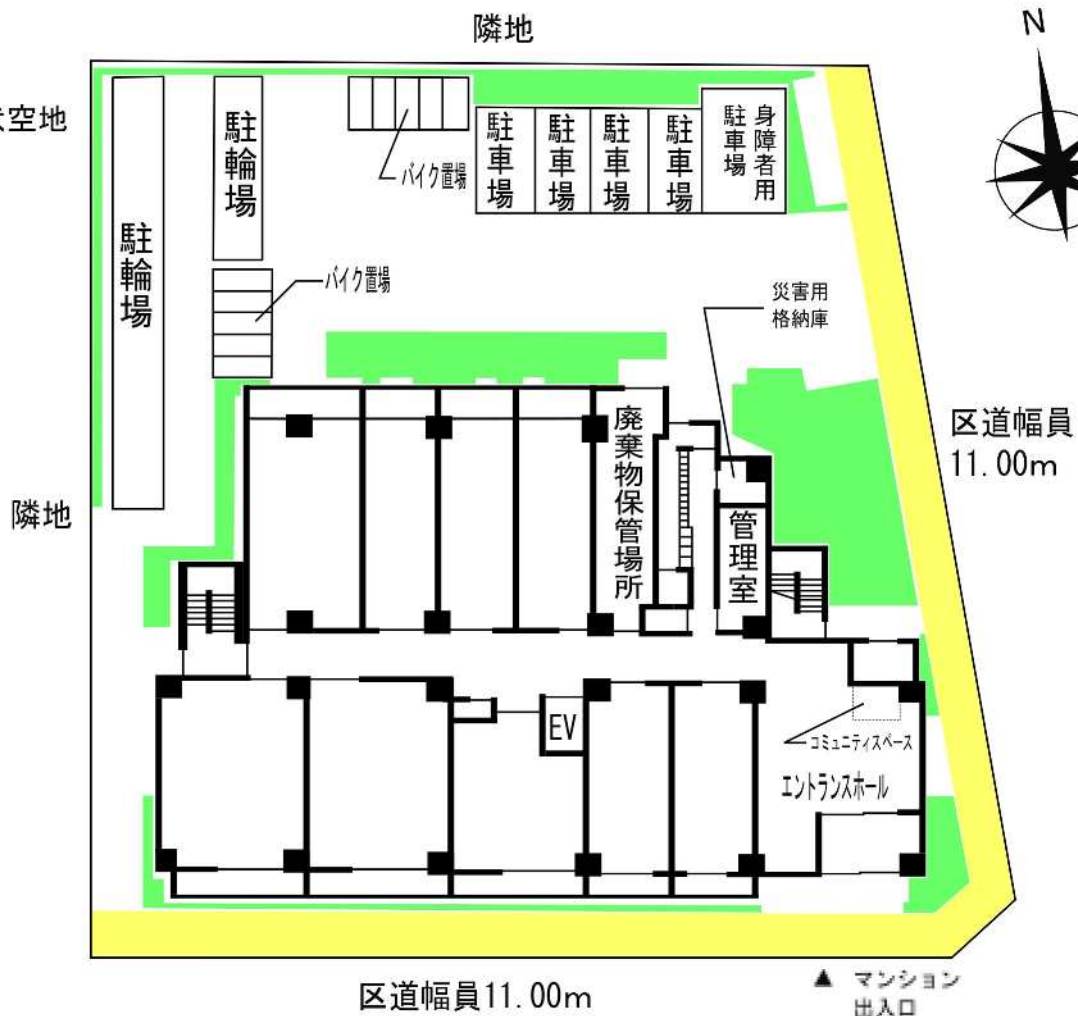
東陽5丁目

都立深川高等学校

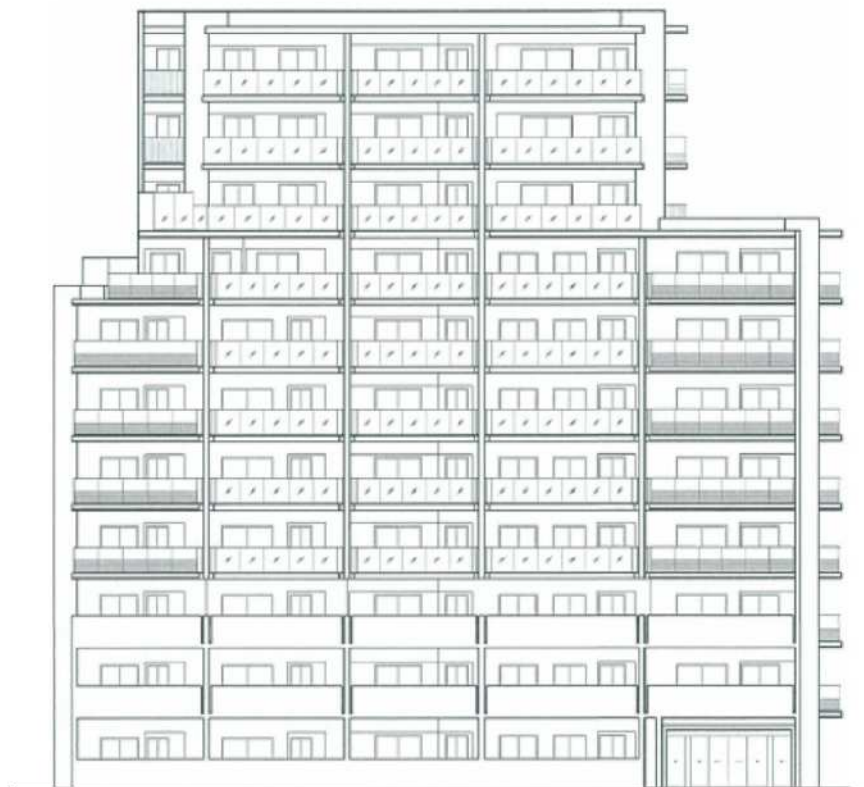
文

(仮称) 江東区東陽5丁目計画
案内図

- : 緑地
- : 歩道状空地



配置図



南側立面図

(仮称) 江東区東陽5丁目計画