

令和5年6月16日
土木部道路課

緊急輸送道路条例違反の修正に関する陳情について

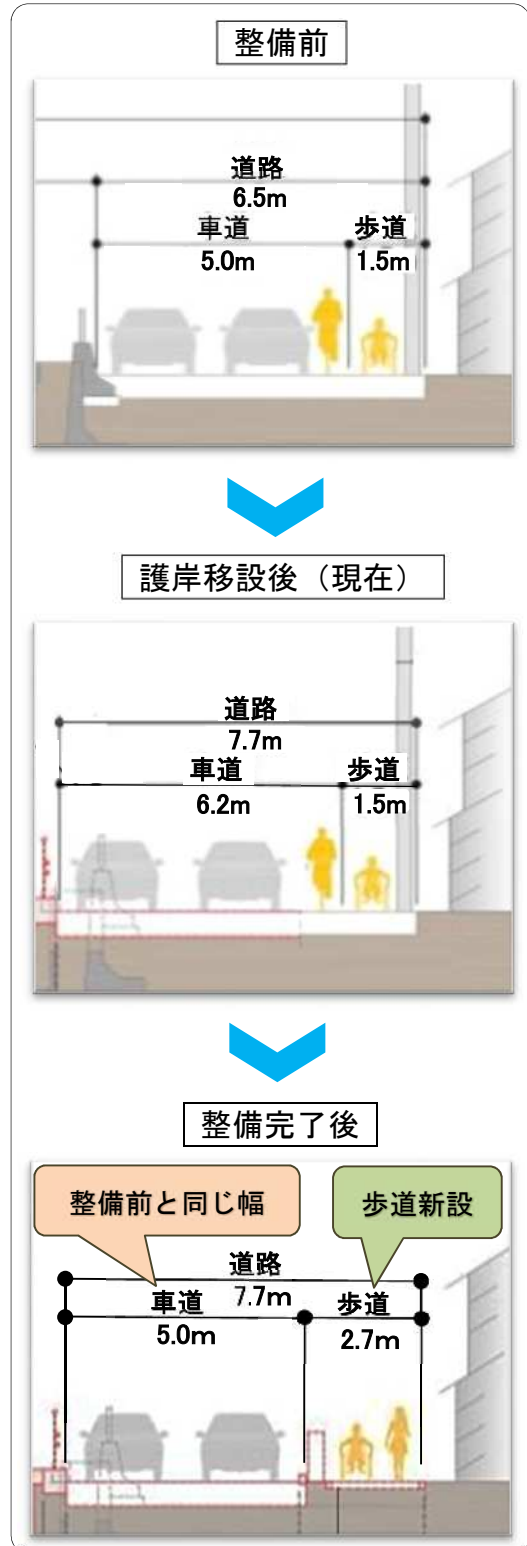
1 位置図




2 現況写真 (B-1工区)



3 標準断面図 (B-1工区)



 : 緊急道路障害物除去路線 (第2優先) … 江東区地域防災計画で指定している、災害時に拠点避難所まで緊急車両の走行帯を確保 (区が道路啓開) する路線