

新型コロナウイルス感染症への対応状況について

1 区内感染者数の推移について

11月24日現在の累計区内感染者数は13,195人（東京都発表）
そのうち、自宅療養中は0人、入院中は3人、宿泊療養中は2人、既に退院（療養期間経過を含む）された方は13,103人、死亡された方は87人

2 第6波に備えた保健所体制の強化

（1）医療提供体制の強化

- ①病床確保や往診・オンライン診療などを行う医療機関に対する区独自補助の拡充
- ②区と関係機関による感染症対応のためのウェブ会議を開催し、連携体制を強化

（2）自宅療養者への支援充実

- ①自宅療養者専用の電話窓口の設置
- ②患者との連絡用ツール（「My HER-SYS」等）の積極的な活用
- ③助産師による健康観察等、妊産婦への支援を強化

（3）保健所体制の強化

- ①電子カルテシステムの導入、タブレット端末の配備により電子化を推進
- ②PCRセンター業務を委託し、新たにPCR検査車両を導入
- ③感染フェーズに応じた計画的な応援体制の構築

3 職員体制

11月1日現在職員数 52人

【内訳】

保健所長・保健予防課長：医師2人

感染症対策係：事務8人、保健師11人、医師1人

他課応援：保健師2人

非常勤職員：医師2人

会計年度任用職員：看護師3人、事務5人

東京都派遣職員：事務4人

業務委託：コールセンター 10人

患者搬送 2人（運転手1人、看護師1人）

その他：民間救急車両2台（運転手兼患者搬送2名）

4 PCR検査実施状況

・江東区保健所実施数（11月25日現在）

9,748件（東京都健康安全研究センター持込）

※うち江東区PCRセンターでの検体採取8,357件（陽性者695人）

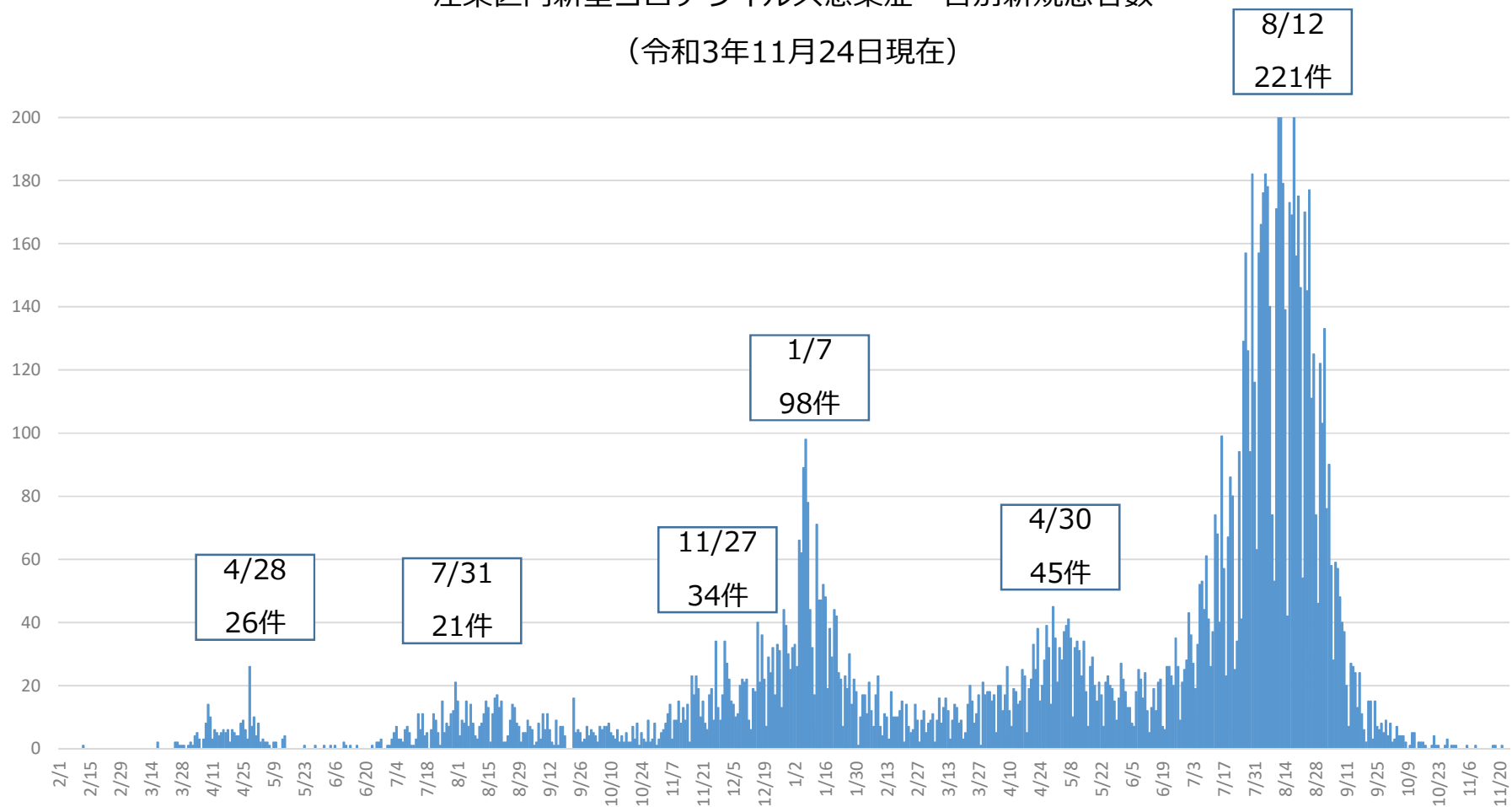
5 区民等からの相談状況

11月25日現在の累計相談件数は57,877件

【主な相談内容（11月相談実績）】

- ・健康不安についての相談、検査方法と医療機関の照会（区民）
- ・入国時の検疫についての照会（区民・企業）
- ・ワクチン副反応に係る相談（区民）

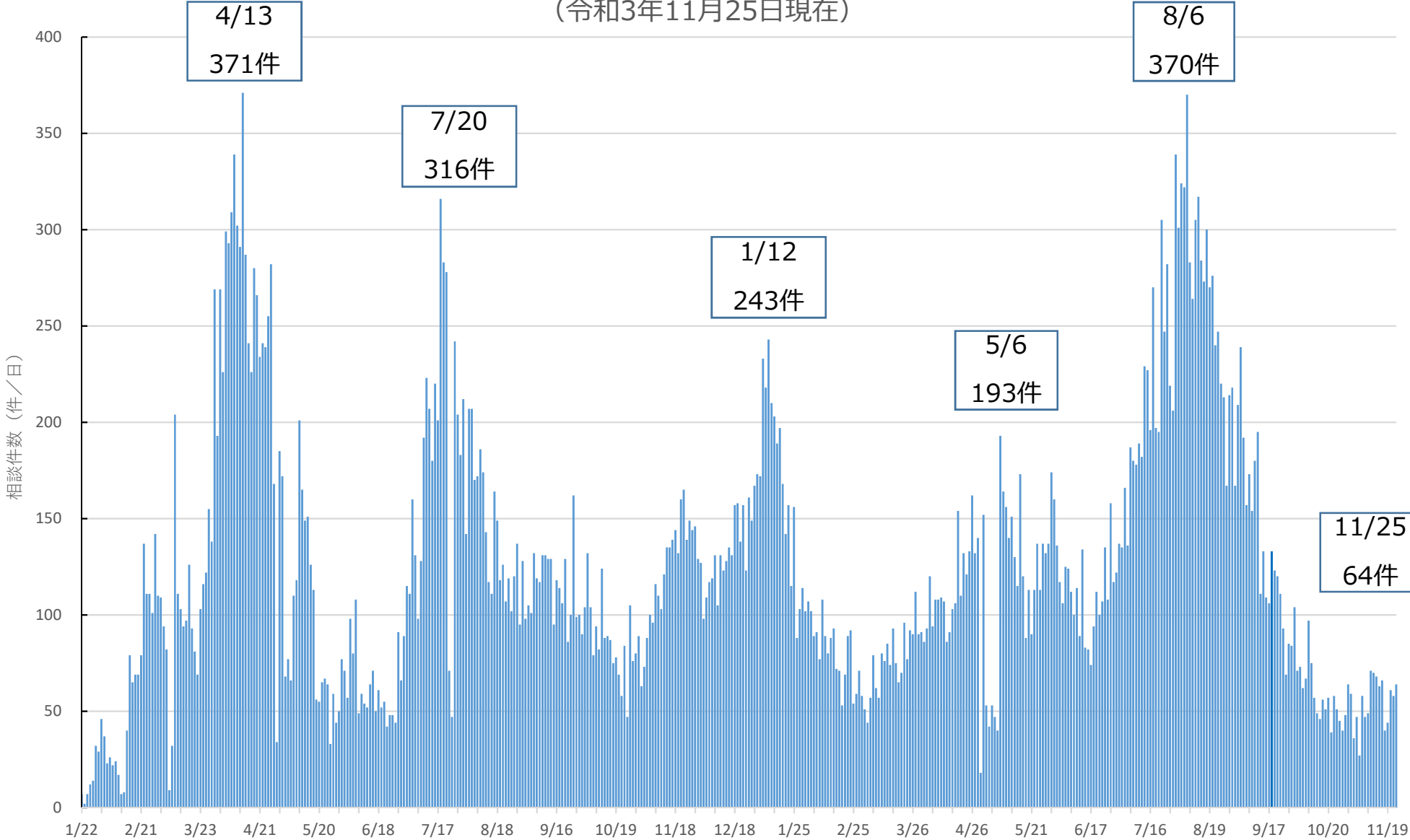
江東区内新型コロナウイルス感染症 日別新規患者数
(令和3年11月24日現在)



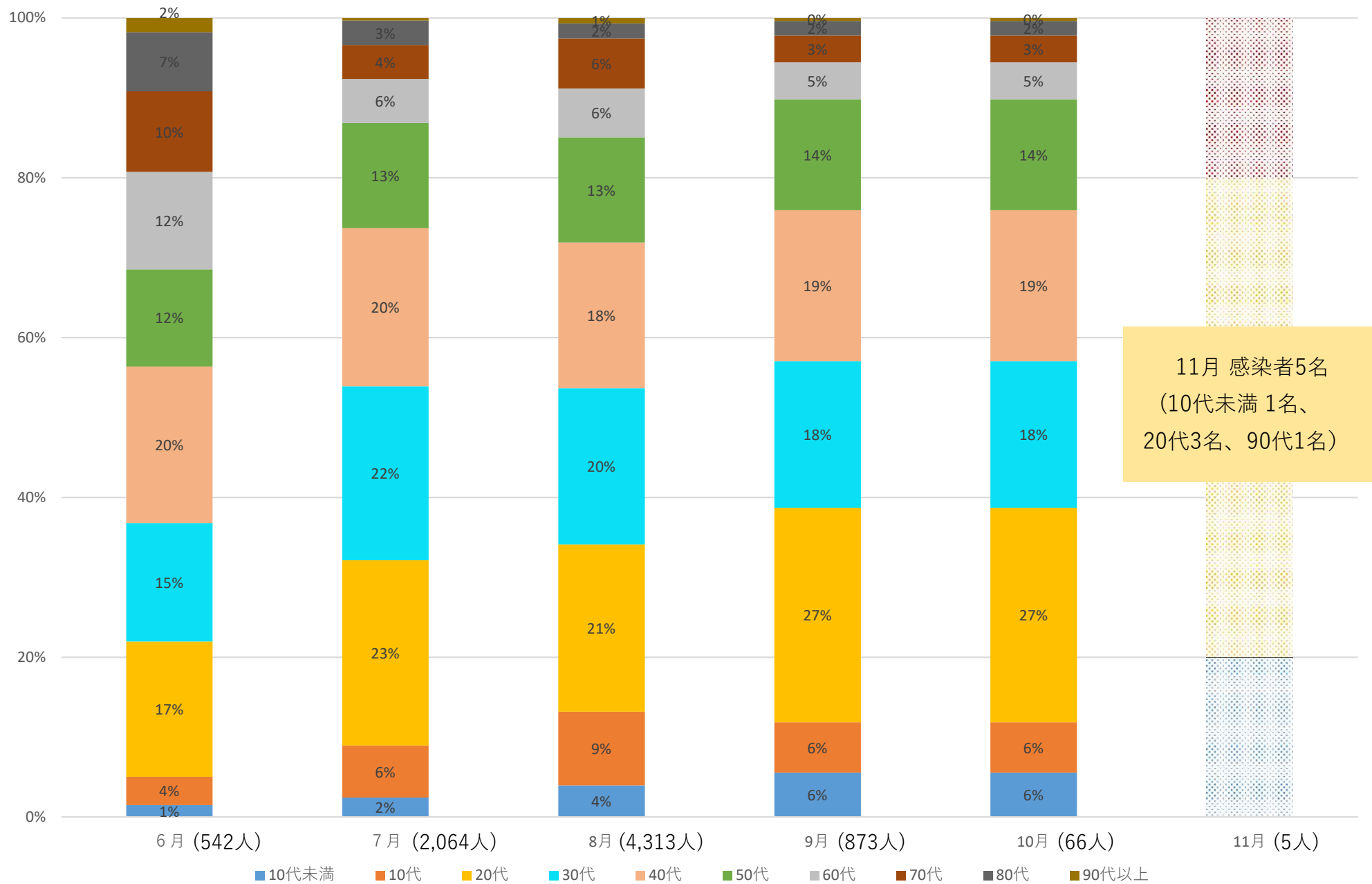
※医療機関から江東区民の陽性者の報告があった日の件数を集計しています。
 ※東京都が報道発表を行った日とは異なります。
 ※江東区外の医療機関等からの報告件数も含まれます。
 ※今後、調査により変動する場合があります。

新型コロナウイルス感染症に関する問い合わせ（相談センター対応）

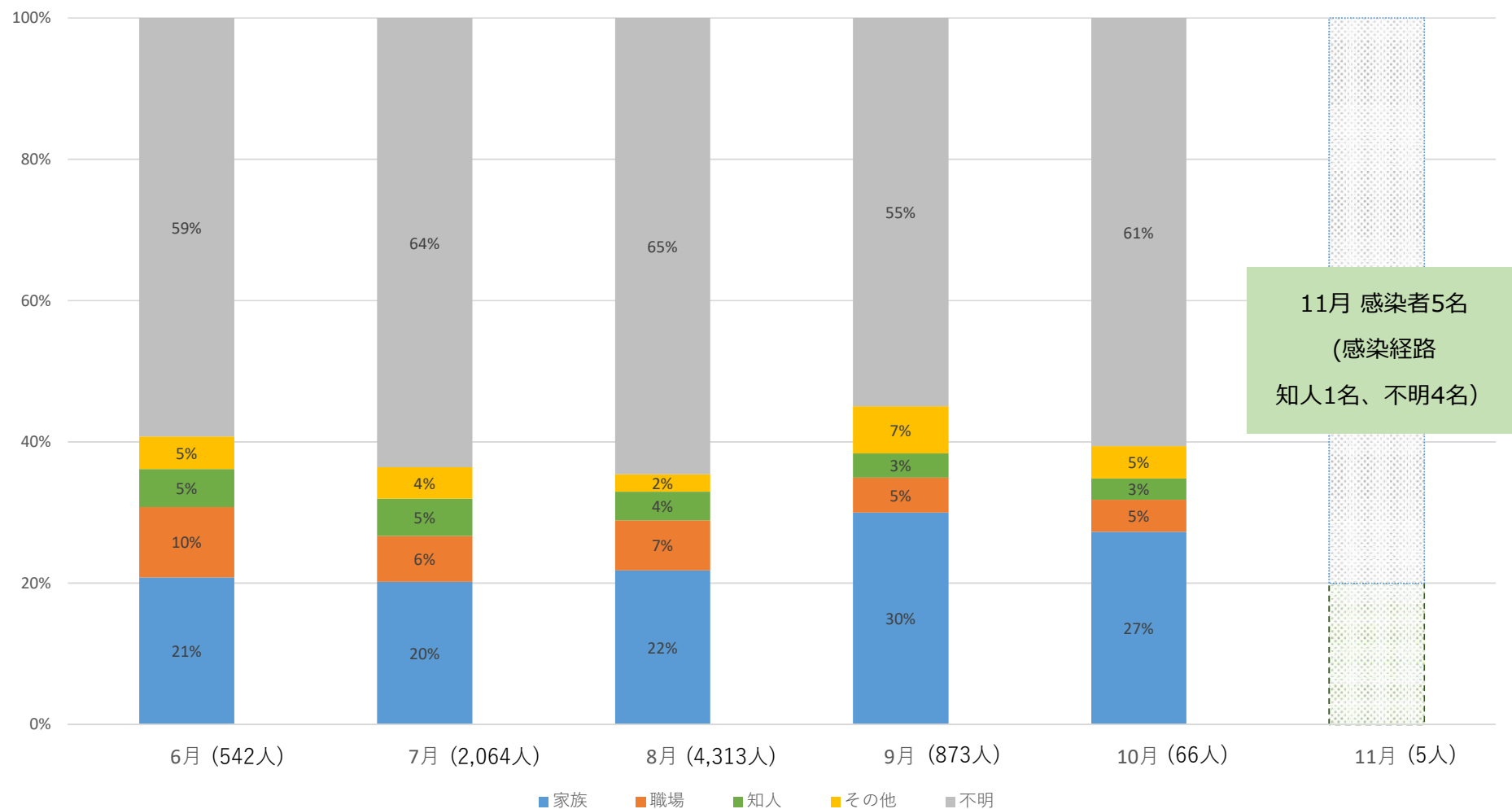
（令和3年11月25日現在）



新型コロナウイルス感染症 年代別発生割合（6月～11月）※令和3年11月24日現在



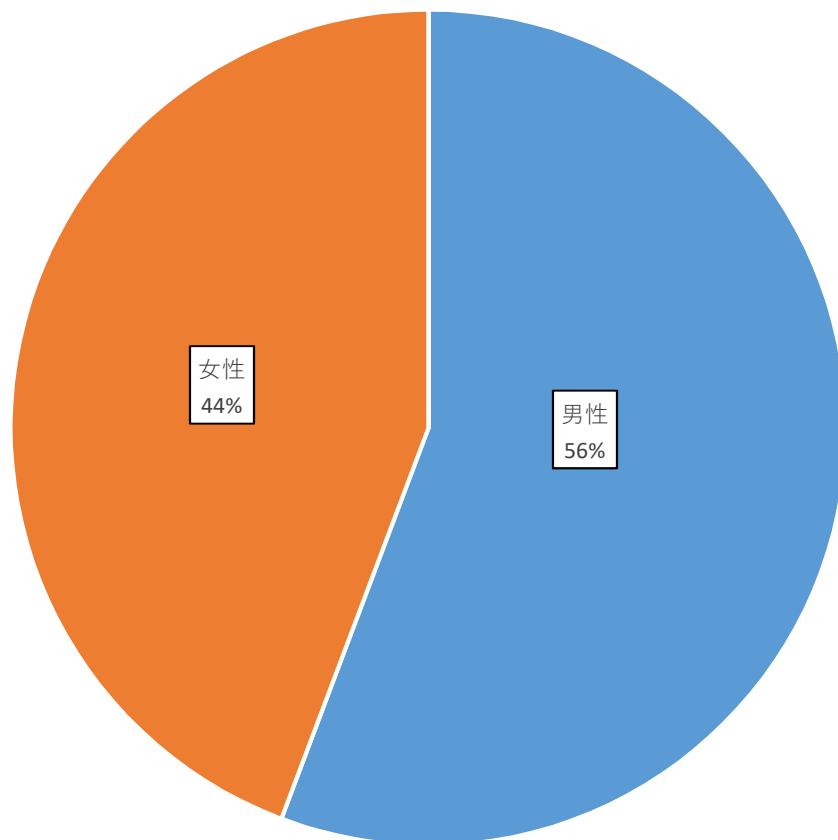
新型コロナウイルス感染症 感染経路別発生割合（6～11月）※令和3年11月24日現在



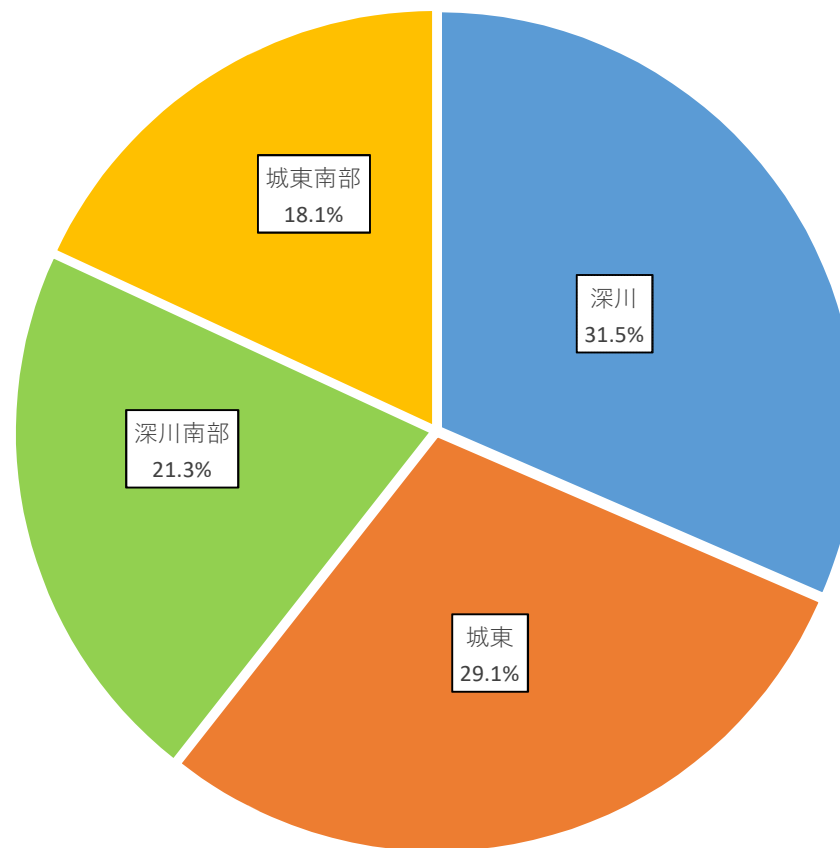
新型コロナウイルス感染症 患者

(令和3年11月24現在)

患者（男女比）



患者（保健相談所所管別）



【保健相談所管轄地区】

城東保健相談所 : 亀戸、大島、東砂1～3丁目

深川保健相談所 : 清澄、常盤、新大橋、森下、平野、三好、白河、高橋、佐賀、永代、福住、深川、冬木、門前仲町、富岡、牡丹、古石場、越中島、千石、石島、千田、海辺、扇橋、猿江、住吉、毛利、木場、東陽

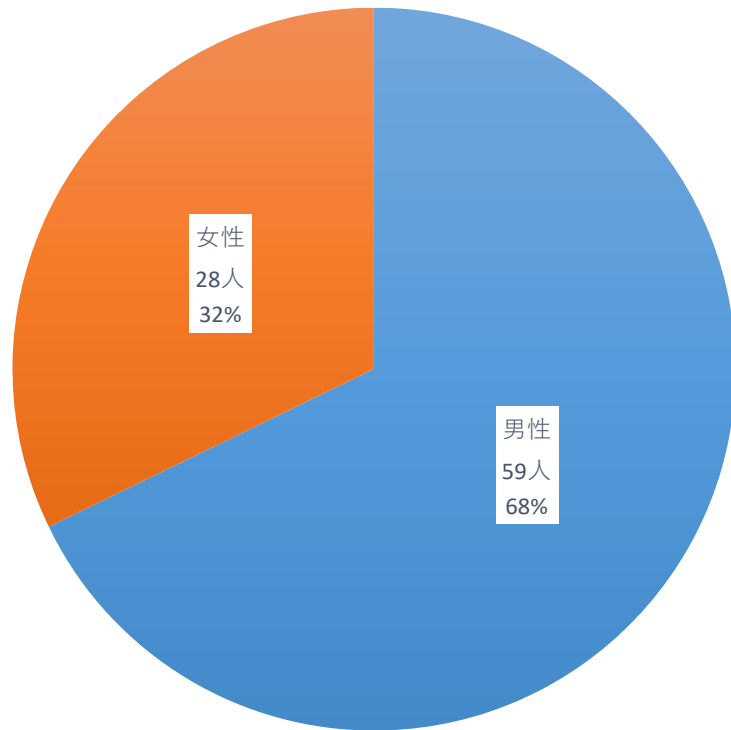
深川南部保健相談所 : 塩浜、枝川、豊洲、東雲、有明、辰巳、潮見、青海、海の森

城東南部保健相談所 : 北砂、東砂4～8丁目、南砂、新砂、新木場、夢の島、若洲

累計死亡者数 87名

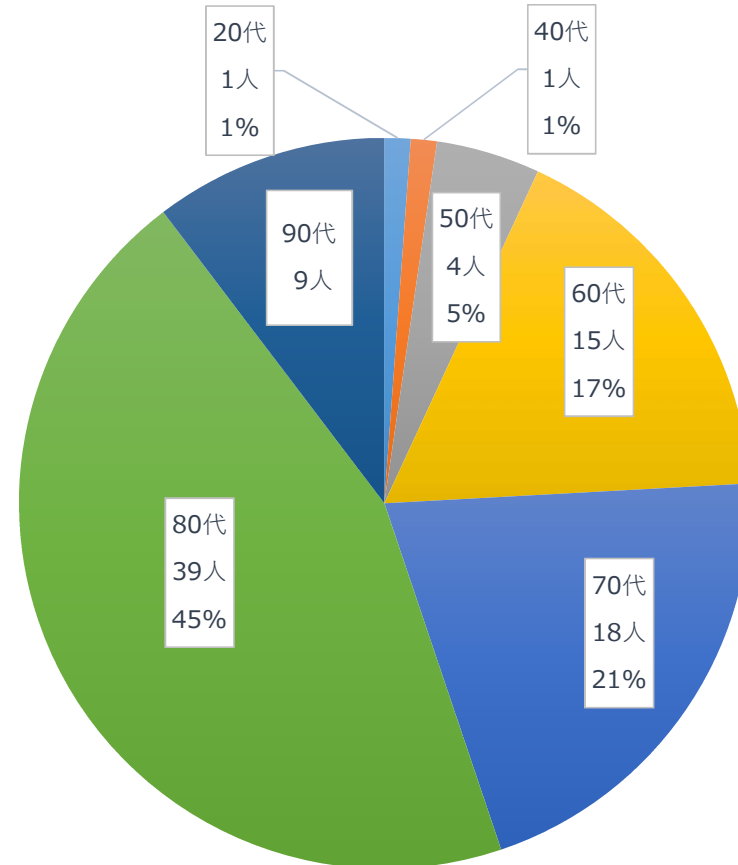
(令和3年11月24日現在)

性別内訳



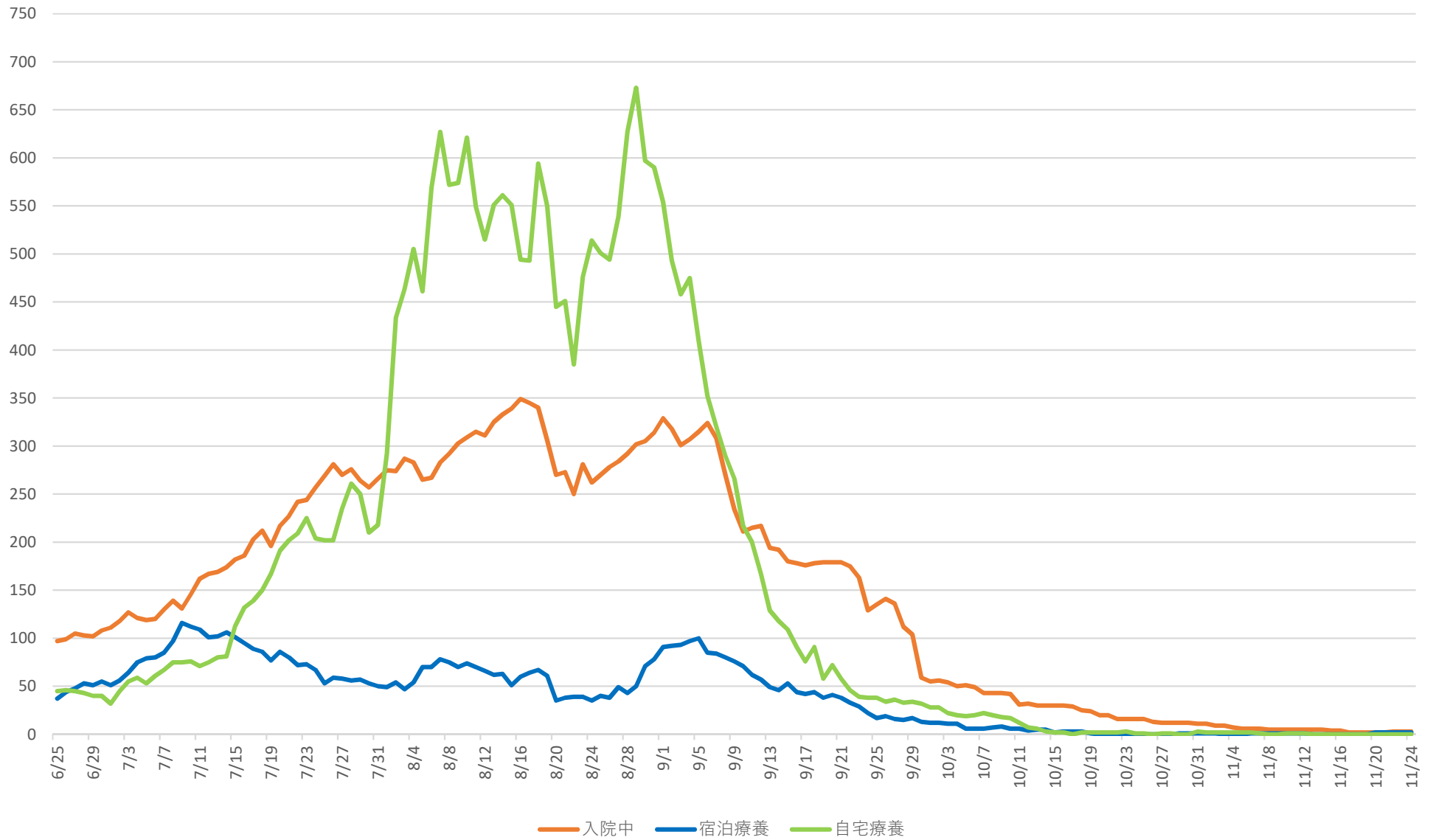
■ 男性 ■ 女性

年代別内訳



■ 20代 ■ 40代 ■ 50代 ■ 60代 ■ 70代 ■ 80代 ■ 90代

療養状況別推移 (令和3年11月24日現在)



療養状況別推移（令和3年11月24日現在）

