

新型コロナウイルス感染症への対応状況について

1 区内感染者数の推移について

2月28日現在の累計区内感染者数は3,587人（東京都発表）
うち、既に退院（療養期間経過を含む）された方は3,445人、死亡された方は42人

2 感染対策（相談・検査・医療体制整備等）

- ・1月8日 自宅療養者のうち、有症状者等に対して、パルスオキシメーターの貸与を開始
- ・1月18日 データ入力業務を民間委託（2名）。これに伴い、他部等からの応援2名終了
- ・1月25日 都が設置している「自宅療養者フォローアップセンター」に、LINEを活用した健康観察や24時間対応の自宅療養者専用医療相談窓口並びに食品配送を委託。なお、食品配送については、都の制度による対象外の方について引き続き区が配送

3 PCR検査数（2月28日現在）

- ・江東区保健所実施数：7,170件（東京都健康安全研究センター持込）
※うち江東区PCRセンターでの検体採取5,914件（陽性者545人）

4 区民への周知（こうとう区報12月1日号）

- ・「寒冷な場面における新型コロナ感染防止等のポイント」について周知

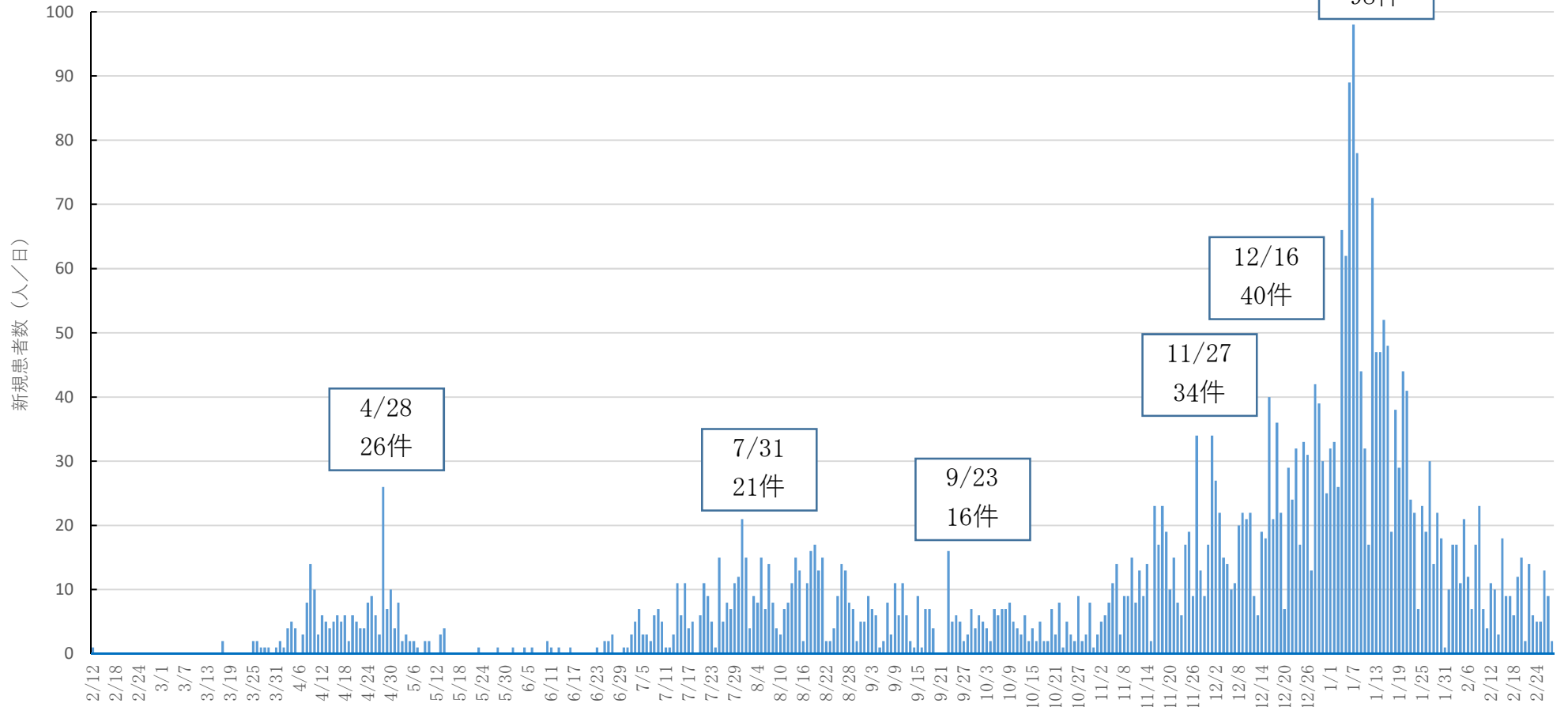
5 区民等からの相談状況

2月28日現在 延べ33,606件

【主な相談内容（2月相談実績）】

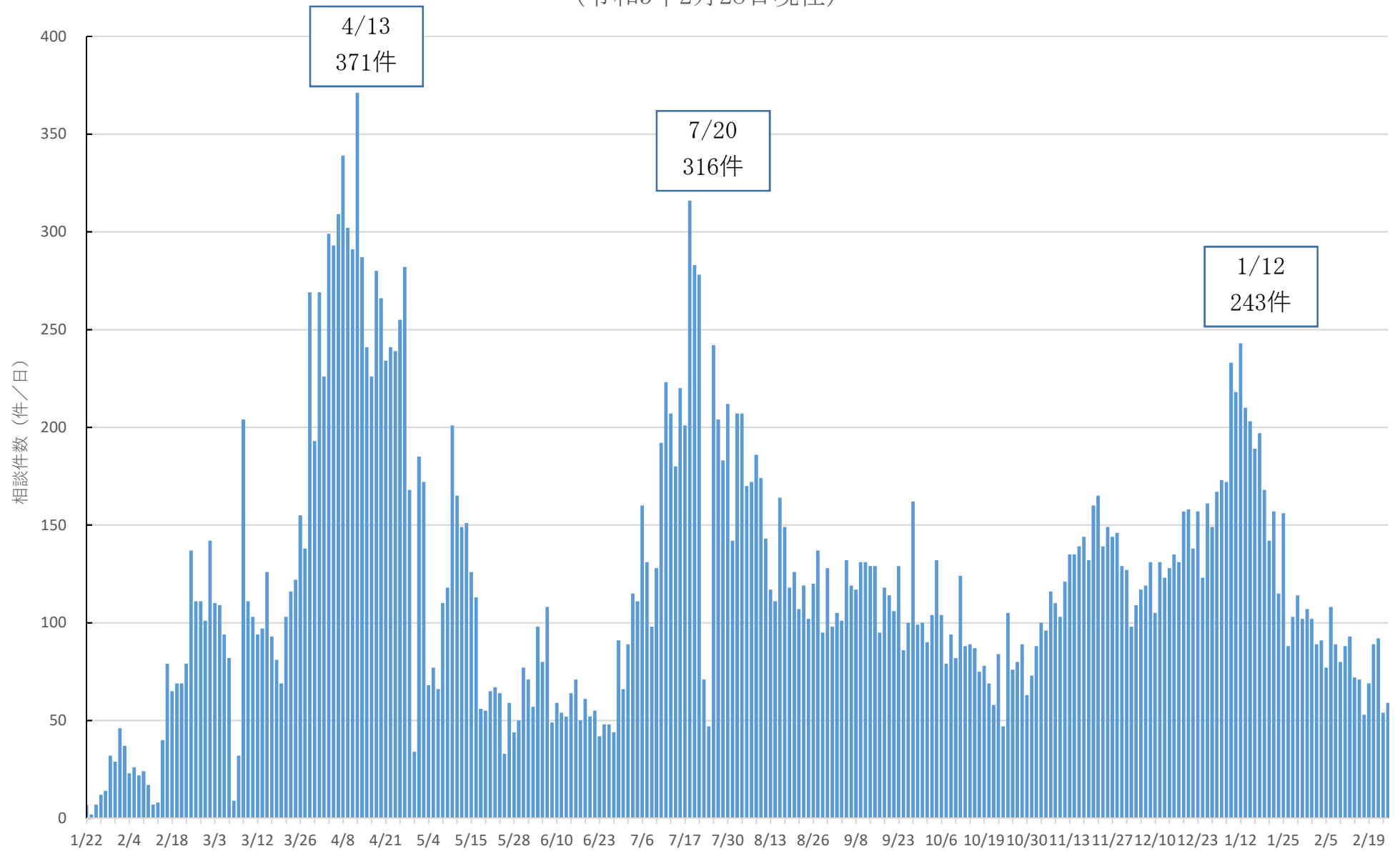
- ・健康不安についての相談、検査方法と医療機関の照会（区民）
- ・身近な人に陽性者が出た方からの対応相談（区民）
- ・従業員感染時の対応照会（企業）

江東区内新型コロナウイルス感染症 日別新規患者数 (令和3年2月28日現在)

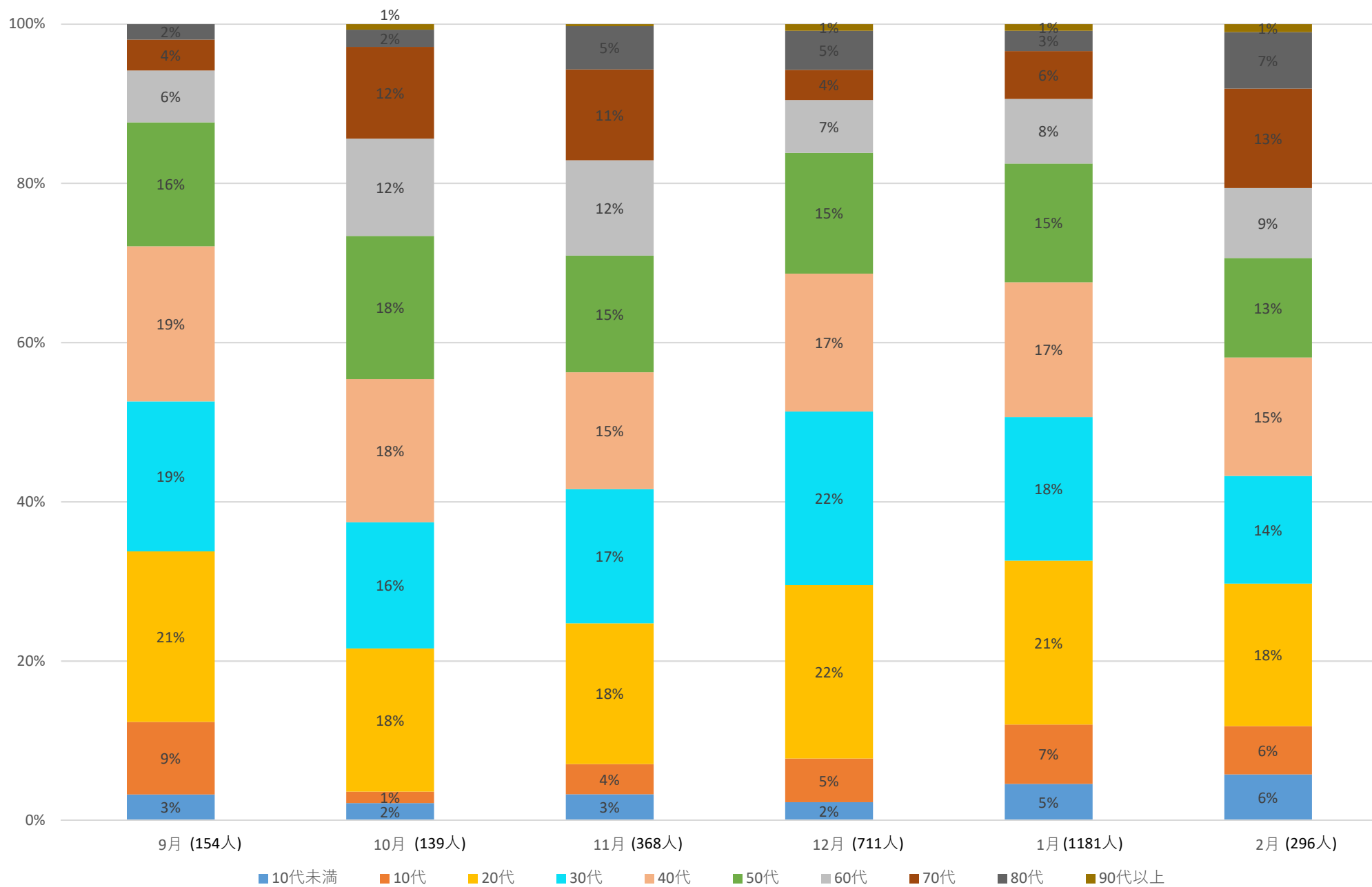


※医療機関から江東区民の陽性者の報告があった日の件数を集計しています。
 ※東京都が報道発表を行った日とは異なります。
 ※江東区外の医療機関等からの報告件数も含まれます。
 ※今後、調査により変動する場合があります。

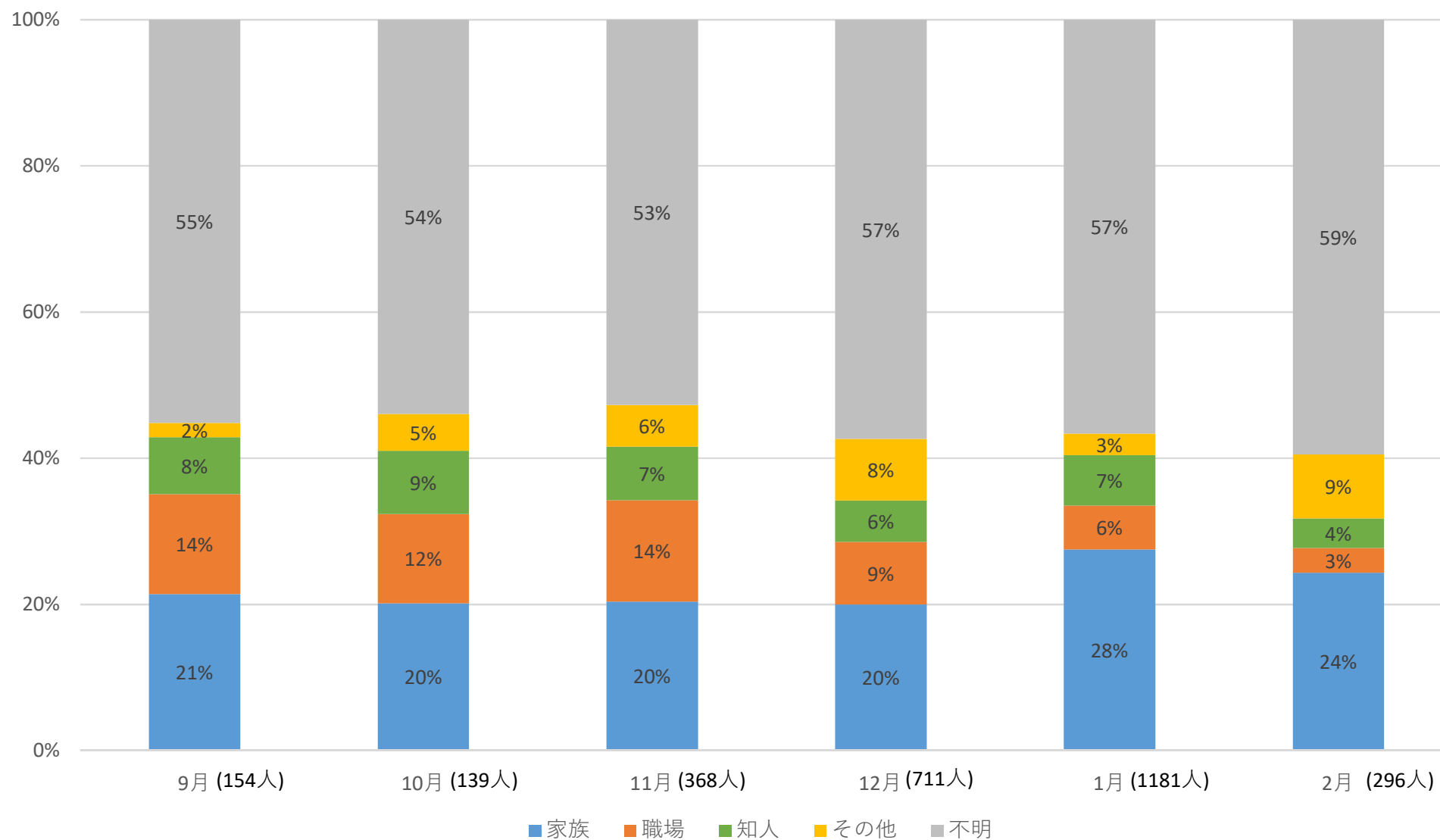
新型コロナウイルス感染症に関する問い合わせ（相談センター対応）
（令和3年2月28日現在）



新型コロナウイルス感染症 年代別発生割合（9～2月） ※2月28日現在



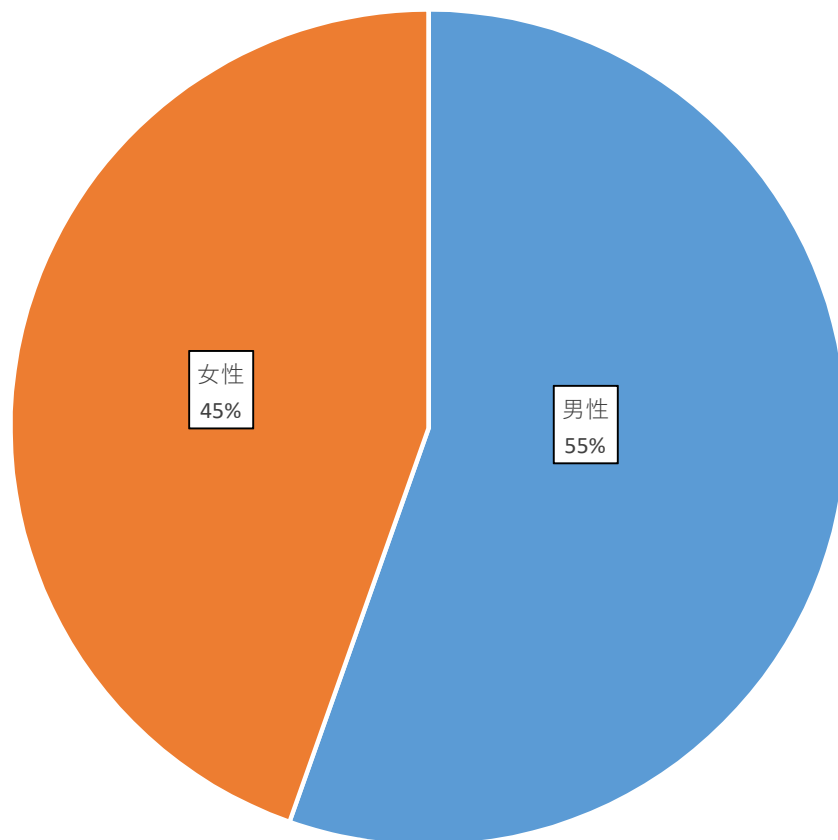
新型コロナウイルス感染症 感染経路別発生割合（9～2月）※2月28日現在



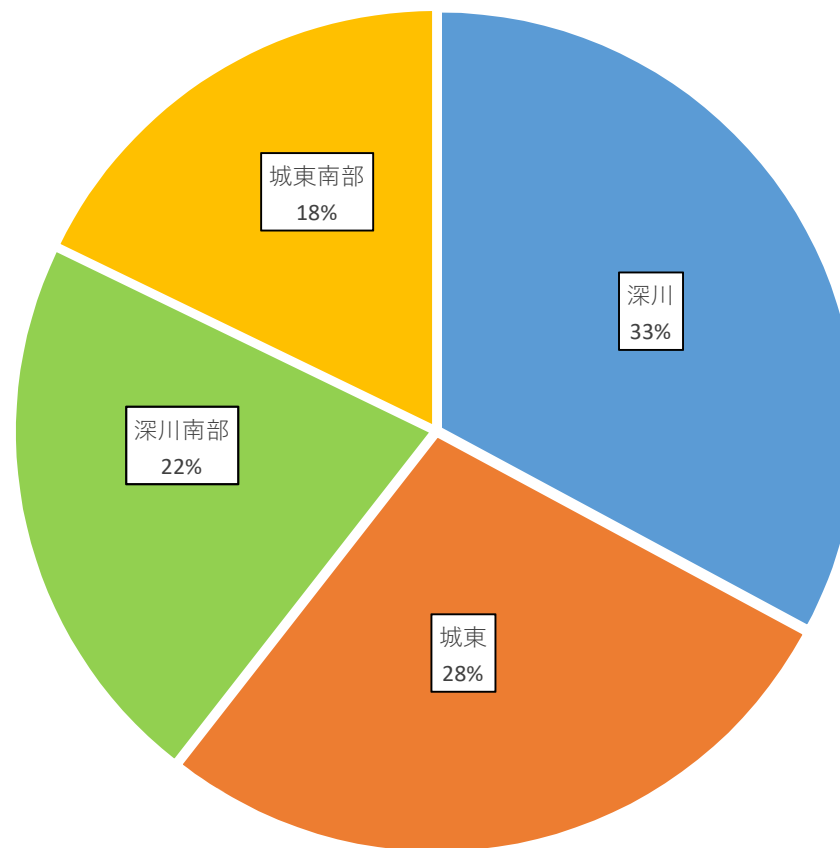
新型コロナウイルス感染症 患者

(令和3年2月28日現在)

患者（男女比）



患者（保健相談所所管別）



【保健相談所管轄地区】

城東保健相談所 : 亀戸、大島、東砂1～3丁目

深川保健相談所 : 清澄、常盤、新大橋、森下、平野、三好、白河、高橋、佐賀、永代、福住、深川、冬木、門前仲町、富岡、牡丹、古石場、越中島、千石、石島、千田、海辺、扇橋、猿江、住吉、毛利、木場、東陽

深川南部保健相談所 : 塩浜、枝川、豊洲、東雲、有明、辰巳、潮見、青海、海の森

城東南部保健相談所 : 北砂、東砂4～8丁目、南砂、新砂、新木場、夢の島、若洲