

新型コロナウイルス感染症への対応状況について

1 区内感染者数の推移について

6月9日現在の累計区内感染者数は5,386人（東京都発表）

うち、既に退院（療養期間経過を含む）された方は5,182人、死亡された方は59人

なお、変異株陽性者（疑い）は330人（6月9日時点判明数）

1月	2月	3月	4月	5月	6月	計
1人	0人	5人	90人	201人	33人	330人

2 最近の感染対策等（相談・検査・医療体制整備等）

- ・ 4月23日 患者搬送用に民間救急事業者（1社）を常時確保
- ・ 5月 1日 感染症対応のため、会計年度任用職員（事務）を1人配置
- ・ 5月20日 健康不安に関する相談用の電話回線を6回線から8回線に増設
- ・ 6月 1日 感染症対応のため、会計年度任用職員3人（保健師1人、事務2人）を配置

3 職員体制

6月10日現在職員 55人

【内訳】

保健所長・保健予防課長：医師2人

感染症対策係：事務7人、保健師11人、医師1人

他課・相談所応援：保健師4人

非常勤職員：医師8人

会計年度任用職員：保健師1人、看護師4人、事務3人

東京都派遣職員：事務4人

業務委託：コールセンター 8人

患者搬送 2人（運転手1人、看護師1人）

4 PCR検査実施状況

6月9日現在の累計実施数（東京都健康安全研究センター持込数）は
8,188件

うち、江東区PCRセンターでの検体採取は6,797件(陽性者602人)

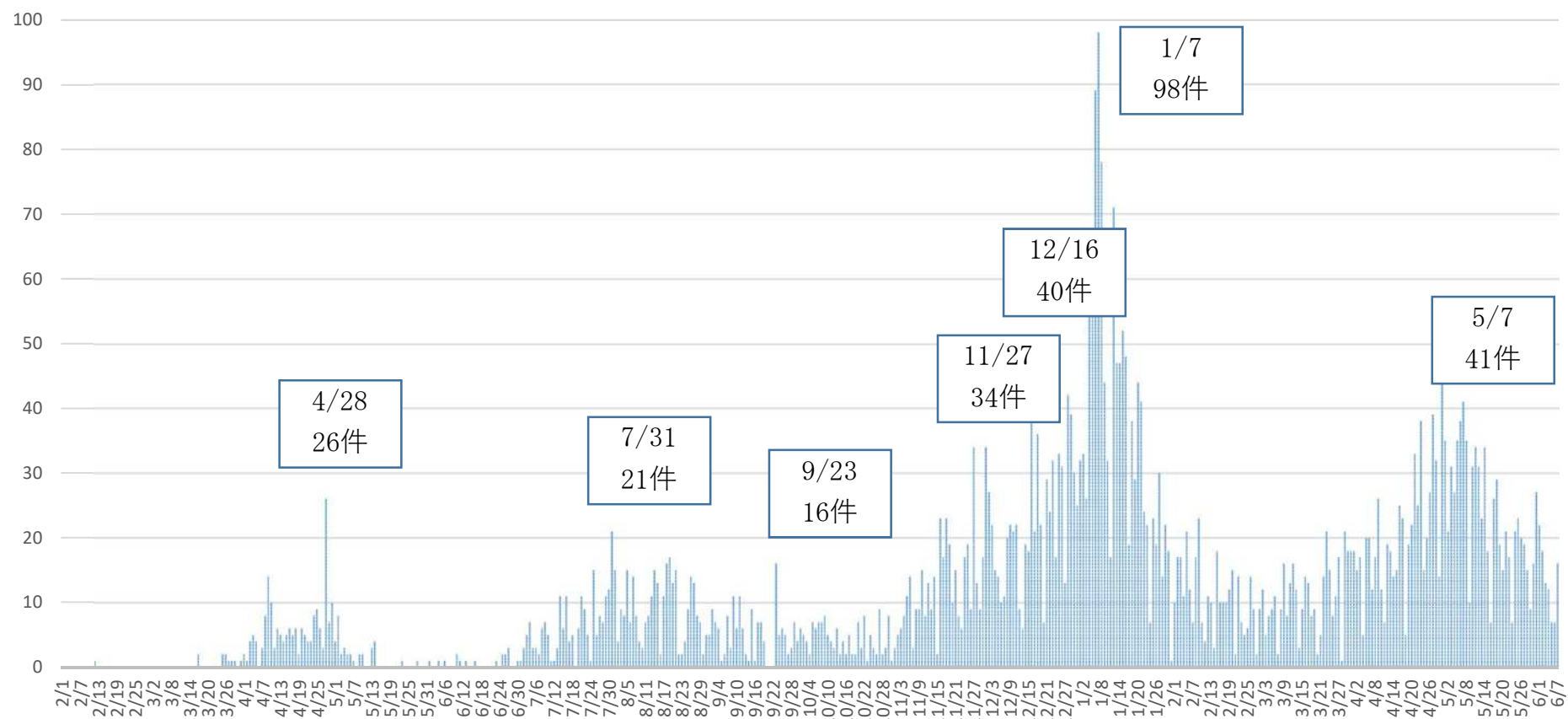
5 区民等からの相談状況

6月9日現在の累計相談件数は41,357件

【主な相談内容（5月相談実績）】

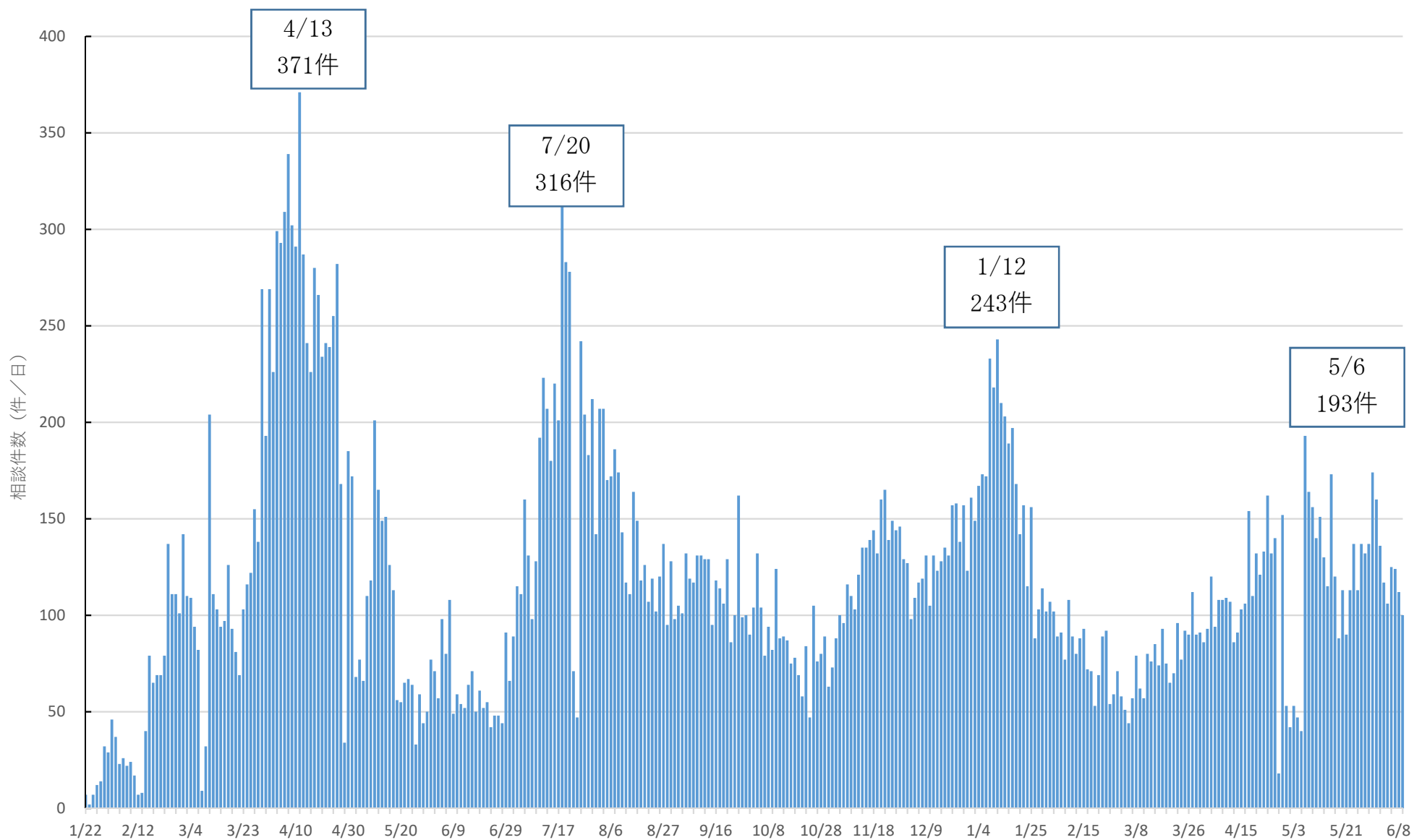
- ・健康不安についての相談、検査方法と医療機関の照会（区民）
- ・身近な人に陽性者が出た方からの対応相談（区民）
- ・従業員感染時の対応照会（企業）

江東区内新型コロナウイルス感染症 日別新規患者数 (令和3年6月9日現在)

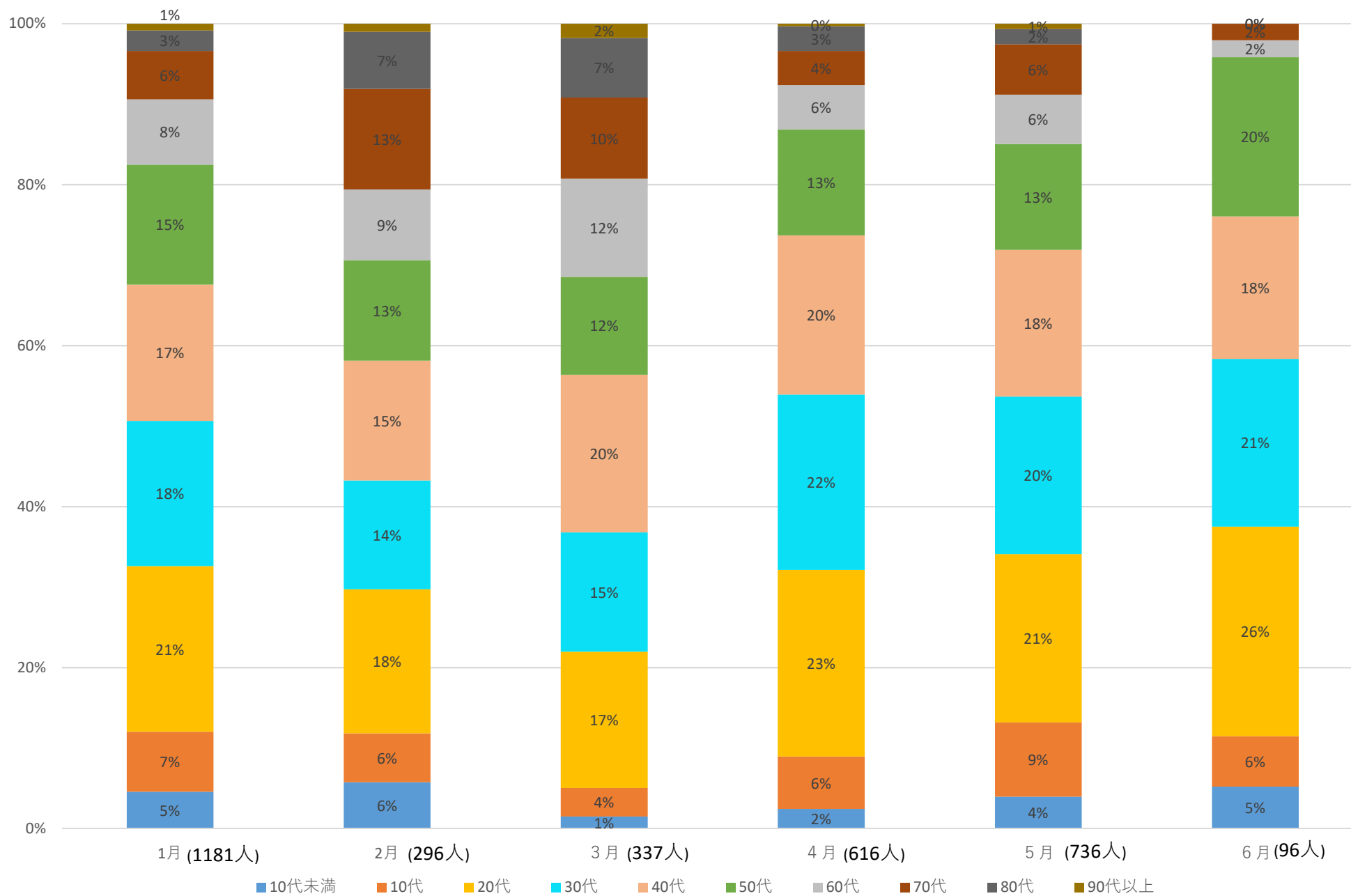


※医療機関から江東区民の陽性者の報告があった日の件数を集計しています。
 ※東京都が報道発表を行った日とは異なります。
 ※江東区外の医療機関等からの報告件数も含まれます。
 ※今後、調査により変動する場合があります。

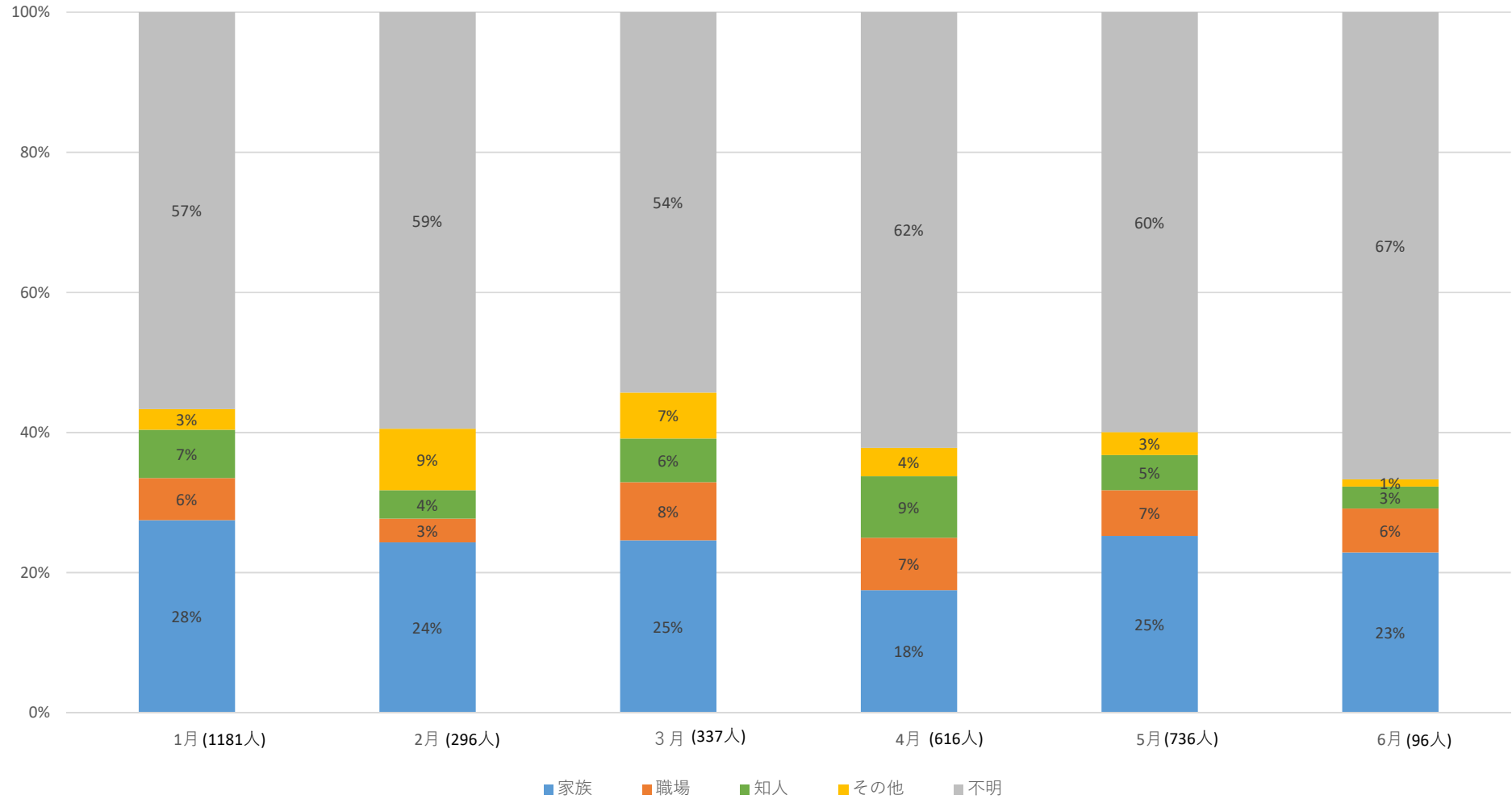
新型コロナウイルス感染症に関する問い合わせ（相談センター対応）
（令和3年6月9日現在）



新型コロナウイルス感染症 年代別発生割合（1～6月）※6月9日現在



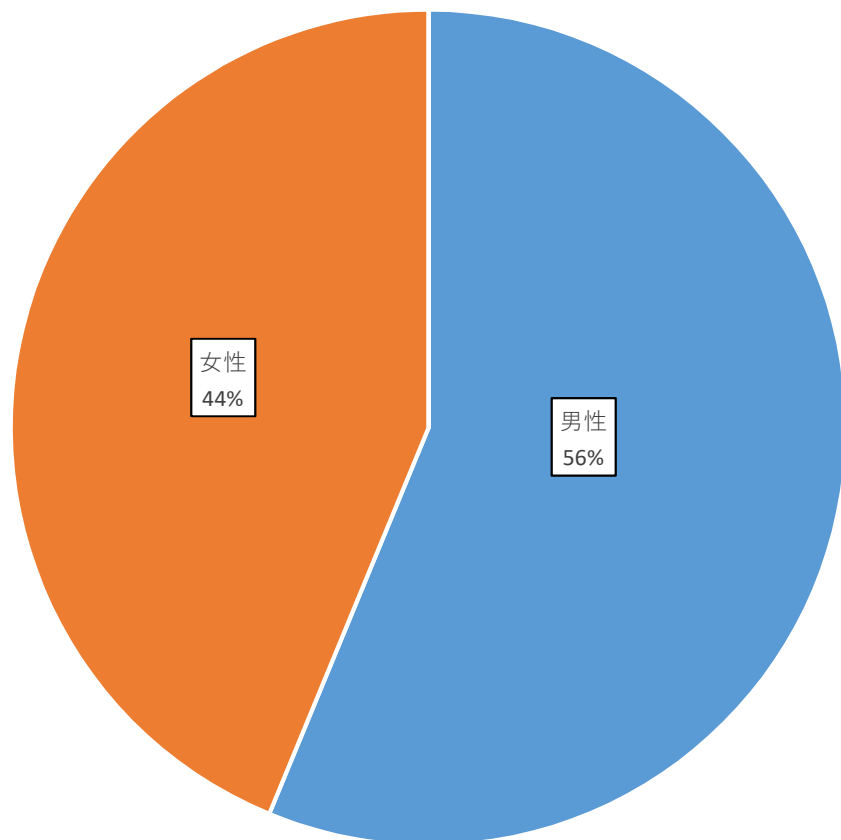
新型コロナウイルス感染症 感染経路別発生割合（1～6月）※6月9日現在



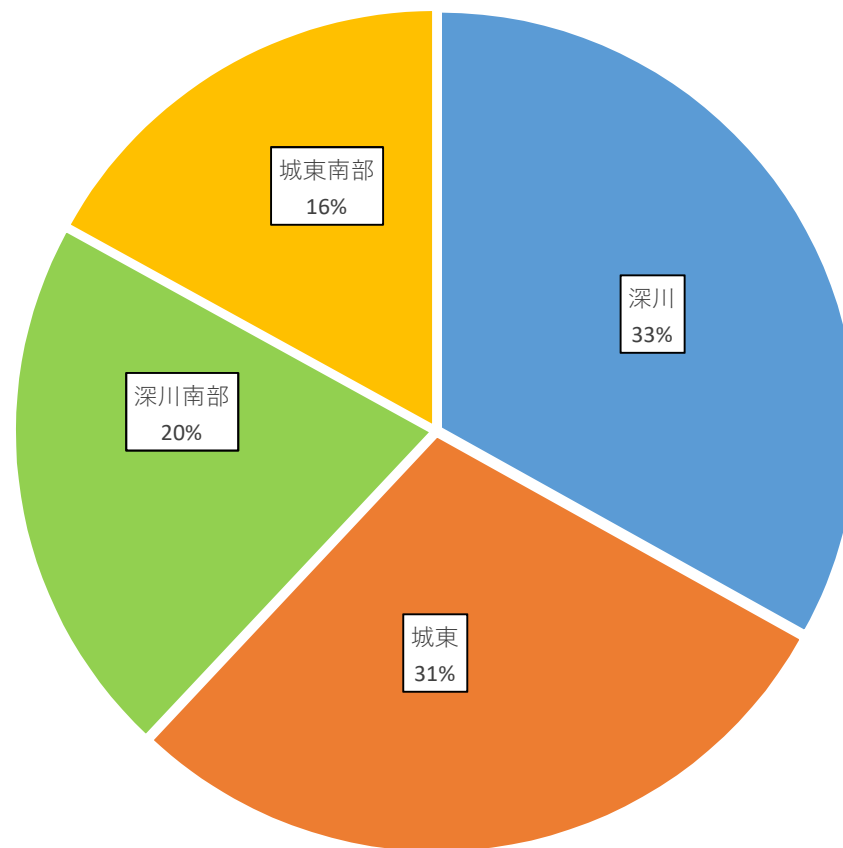
新型コロナウイルス感染症 患者

(令和3年6月9現在)

患者（男女比）



患者（保健相談所所管別）



【保健相談所管轄地区】

城東保健相談所 : 亀戸、大島、東砂1～3丁目

深川保健相談所 : 清澄、常盤、新大橋、森下、平野、三好、白河、高橋、佐賀、永代、福住、深川、冬木、門前仲町、富岡、牡丹、古石場、越中島、千石、石島、千田、海辺、扇橋、猿江、住吉、毛利、木場、東陽

深川南部保健相談所 : 塩浜、枝川、豊洲、東雲、有明、辰巳、潮見、青海、海の森

城東南部保健相談所 : 北砂、東砂4～8丁目、南砂、新砂、新木場、夢の島、若洲