

豊洲二・三丁目地区4-2街区開発計画について

1. 計画概要

- ・事業者 : 株式会社IHI
三菱地所株式会社
- ・所在地 : 東京都江東区豊洲二丁目
- ・敷地面積 : 19,493.36㎡ (街区全体)
- ・スケジュール : 令和3年11月 都市計画決定 (予定)
令和4年4月 着工 (予定)
令和7年3月 竣工 (予定)



付近見取図

■建物概要

【A棟】

- ・建物用途 : オフィス
- ・敷地面積 : 6,600㎡
- ・建蔽率/容積率 : 約60%/約600%
- ・延べ面積 : 約47,000㎡
- ・建物高さ : 約100m
- ・構造/規模 : S造/地下1階 地上18階 塔屋1階
- ・駐車台数 : 約90台

【B棟】

- ・建物用途 : オフィス、店舗、
シェアオフィス、企業寮
- ・敷地面積 : 12,893.36㎡
- ・建蔽率/容積率 : 約70%/約600%
- ・延べ面積 : 約90,000㎡
- ・建物高さ : 約80m
- ・構造/階数 : S造/地上15階 塔屋2階
- ・駐車台数 : 約180台



B棟

A棟

イメージパース (晴海通り側から見る)

※本計画の内容は、今後の行政協議等により、変更となる可能性があります。

2. 本計画の整備方針

(1) 業務・産業支援・商業・居住等の機能集積による土地の高度利用

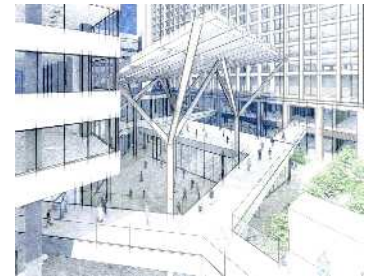
- ・ オフィス、シェアオフィス（産業支援）、企業寮の整備
- ・ 広場やデッキに面した商業施設の整備

(2) 周辺と連続する歩行者ネットワークの整備

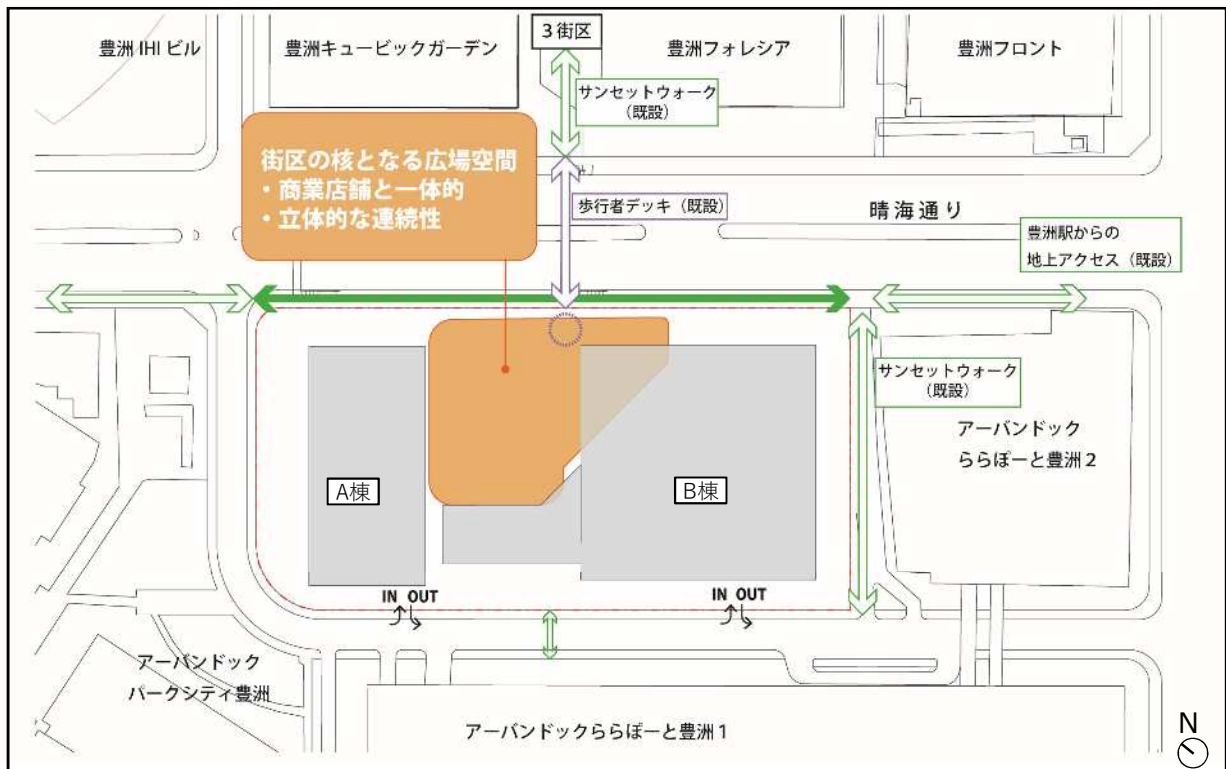
- ・ 晴海通り沿いの歩行空間（豊洲ビジネスモール）の整備
- ・ 3街区から連続するデッキレベルでの歩行者ネットワークの整備

(3) 賑わいや憩いを創出するイベント広場の整備

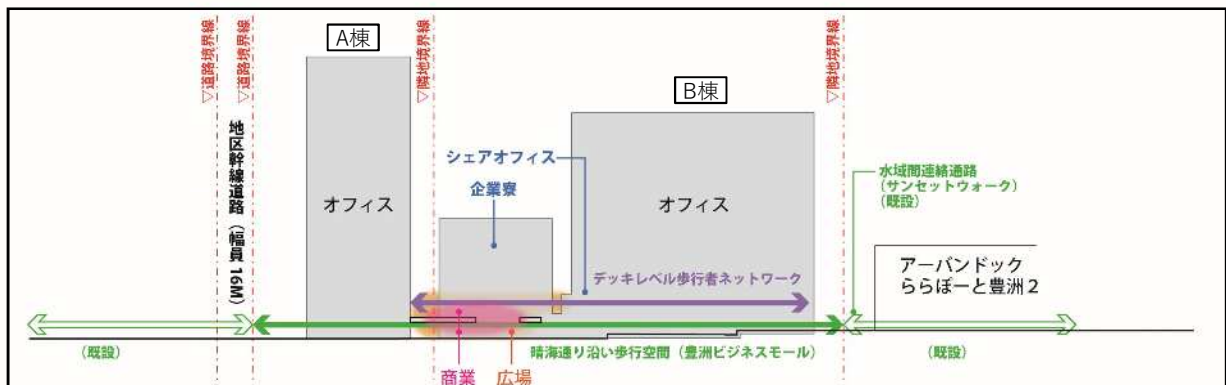
- ・ 就業者、生活者の憩いや賑わいを生むイベント利用が可能な広場の整備



イメージパース
(大屋根+広場空間)



平面ダイアグラム

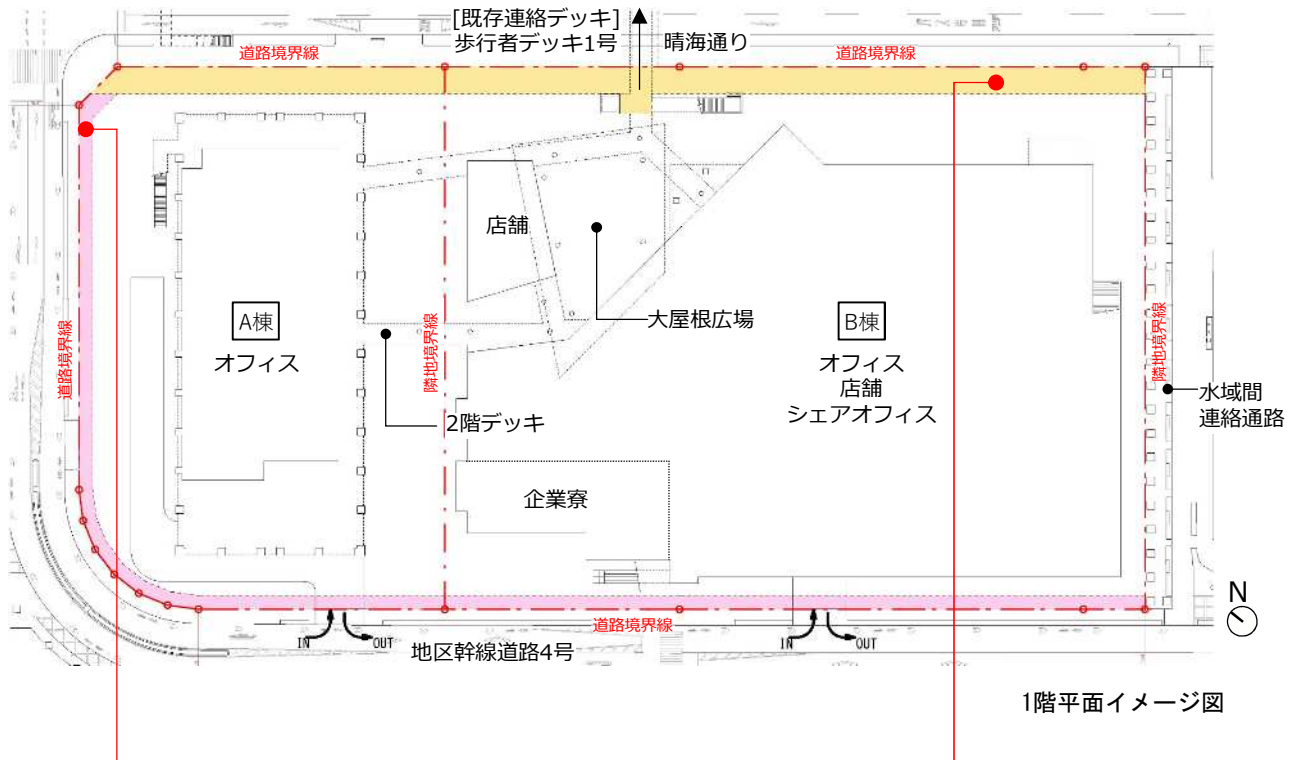


断面ダイアグラム

凡例	↔ (地上レベル) : 地上レベルの歩行者ネットワーク	↔ (デッキレベル) : デッキレベルの歩行者ネットワーク	○ (デッキレベル) : デッキレベルの歩行者ネットワーク結節点
	↔ (整備済) : 整備済歩行者ネットワーク (地上レベル)	↔ (整備済) : 整備済歩行者ネットワーク (デッキレベル)	■ (地上+デッキレベル) : 地上+デッキレベルの広場

※本計画の内容は、今後の行政協議等により、変更となる可能性があります。

3. 公共施設等の整備方針（案）



②歩道状空地10号
 ・地区幹線道路4号と一体となった歩きやすい歩行者空間

①歩行者通路4号
 ・晴海通りと一体となった列植のある歩きやすい歩行者空間

	名称	幅員	延長	種別
①	歩行者通路4号	約5m	約190m	主要な公共施設
②	歩道上空地10号	約2.5m	約270m	地区施設

※本計画の内容は、今後の行政協議等により、変更となる可能性があります。