

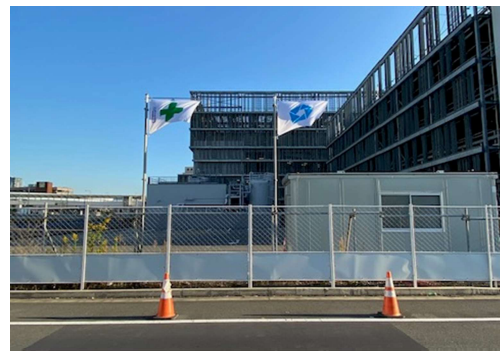
千客万来施設事業等について

1 千客万来施設事業の状況

(1) 6街区・本体施設予定地

○令和2年10月の着工、令和5年春の開業に向けた取組を実施

- ・千客万来施設の整備に向けて、工事用現場事務所を設置し、10月30日から測量等の現場作業を開始しており、今後、順次工事を進めていく。
- ・引き続き、万葉倶楽部株式会社は、賑わい創出に向けた提案時のコンセプトや施設規模などを遵守した施設整備について、建築確認に向けた諸手続の協議や設計内容の調整などを行っている。
- ・東京2020大会の工程への影響や着工後の変動要素等についても十分見極めつつ、都としても引き続き進捗状況を把握しながら、助言や協力を実施



(2) 5街区・駐車場棟

○令和2年5月より営業中

- ・場内通行車両に対して「構内徐行」等の安全運転の注意喚起表示



2 千客万来施設事業用地における賑わい創出等

(1) 5街区

○場外マルシェ「江戸前場下町」が令和2年1月24日に開業

- ・緊急事態宣言の発令をうけ、4月9日から5月31日まで全館休業
- ・宣言解除後の6月1日から、スタッフのマスク着用、飛沫防止シートの設置、フロアマーカーによる間隔の確保など、十分な感染拡大防止策などを講じて営業中

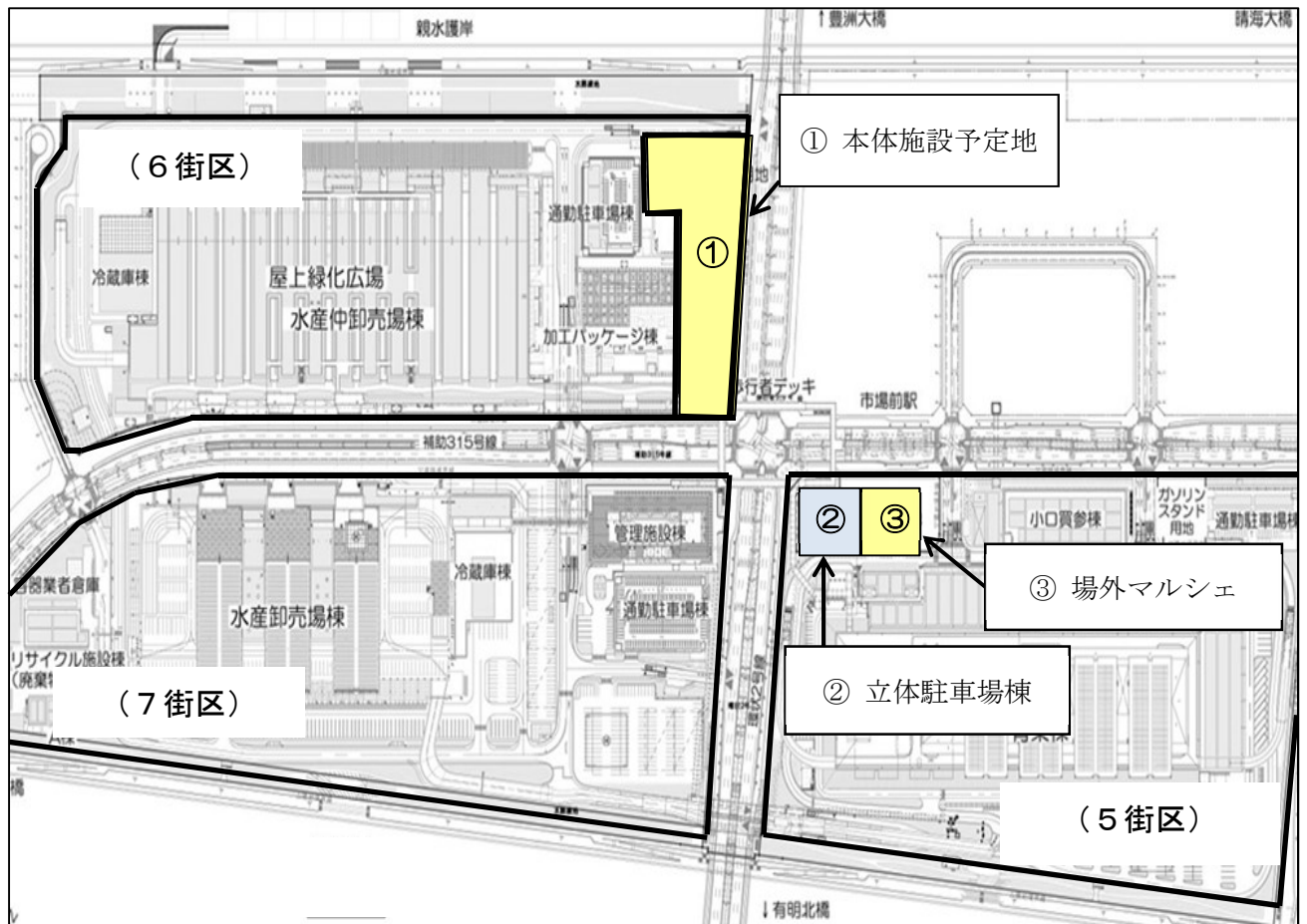
○来場者の状況等

- ・ 緊急事態宣言解除を受けた6月1日の営業再開後、しばらくは来場者が少ない状況が続いていたが、8月に入ると少しずつではあるが土曜日を中心に来場者が増加の傾向となり、土曜日は約2,000人が来場
- ・ 特に8月は夏休み期間ということもあり、お盆期間を中心に多い日は約3,000人となるなど来場者が増加
- ・ またこの間、複数のテレビ番組で取り上げられたこともあり、話題作りや賑わいの創出にも寄与
 - 8月8日(土) 「もしもツアーズ」(フジテレビ)
 - 9月30日(水) 「じゅん散歩」(テレビ朝日)
 - 10月17日(土) 「出沒! アド街ック天国」(テレビ東京)
- ・ 各テナントも、寿司とうどんのセットなど企画メニューの導入、ランチメニューの新規追加などメニューや価格の見直しを行うなど、来場者の増加に向けた取組みを実施



【参考】

千客万来施設事業用地配置図



スケジュール

	2年度		3年度	4年度	5年度
	6～	10～			
① 6 街区	準備工事 【都】	建設工事 【万葉倶楽部】 ★ 建築確認	東京 2 0 2 0 大会		千客万来施設 開業 【万葉倶楽部】
	----->				
5 街区	③ 場外マルシェ 【江戸前場下町】 (※)		大会		
	② 立体駐車場 【万葉倶楽部】				

※ 緊急事態宣言をうけ、4月9日より5月31日までの間、全館休業