

## 民間集合住宅等の建設計画について

### 1 対象規模

- マンション住戸規模      40戸以上      (世帯用住戸)
- ワンルームマンション住戸規模      50戸以上      (ワンルーム住戸)
- 業務用建築物      (延べ面積 10,000㎡以上)

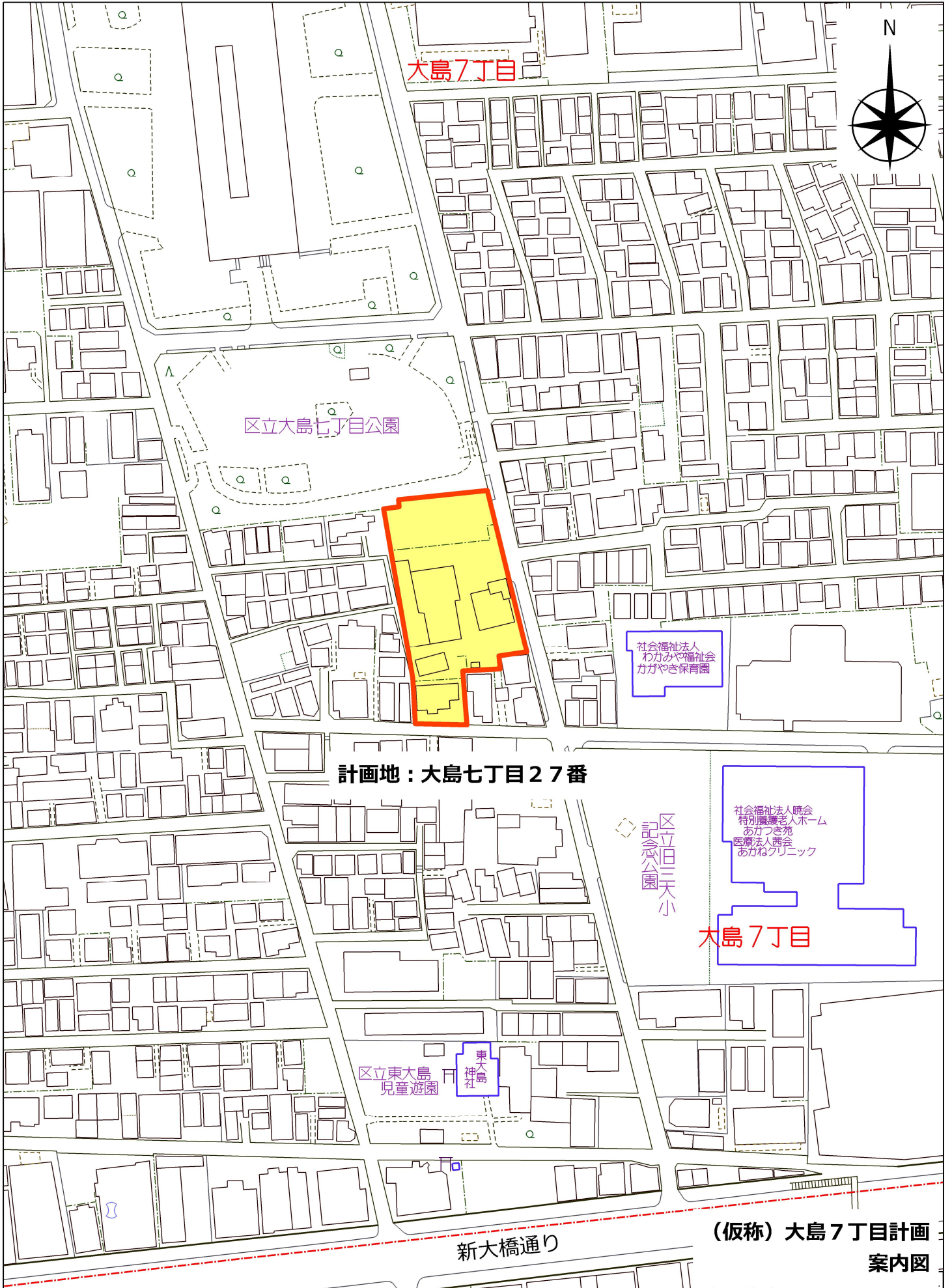
### 2 報告物件

番号	計 画 名	事 業 者 名	建 設 地	規 模 等
1	(仮称) 大島7丁目計画	東京建物(株)	大島七丁目27番	戸数：67戸 分譲・世帯用住戸
2	(仮称) 亀戸1丁目計画新築工事	(株)アーバンアセット研究所	亀戸一丁目31番	戸数：72戸 分譲・ワンルーム住戸
3	(仮称) 江東区大島三丁目計画新築工事	(株)ハヤノ通商	大島三丁目14番	戸数：56戸 分譲・ワンルーム住戸
4	(仮称) 亀戸六丁目計画	東急不動産(株)	亀戸六丁目28番	戸数：122戸 賃貸・世帯用住戸、ワンルーム住戸
5	(仮称) 江東区大島8丁目5新築工事	(株)カシワバラ・グラウンド	大島八丁目5番	戸数：50戸 分譲・ワンルーム住戸
6	(仮称) 南砂7丁目共同住宅新築工事	(株)コスモスイニシア	南砂七丁目16番	戸数：140戸 賃貸・ワンルーム住戸

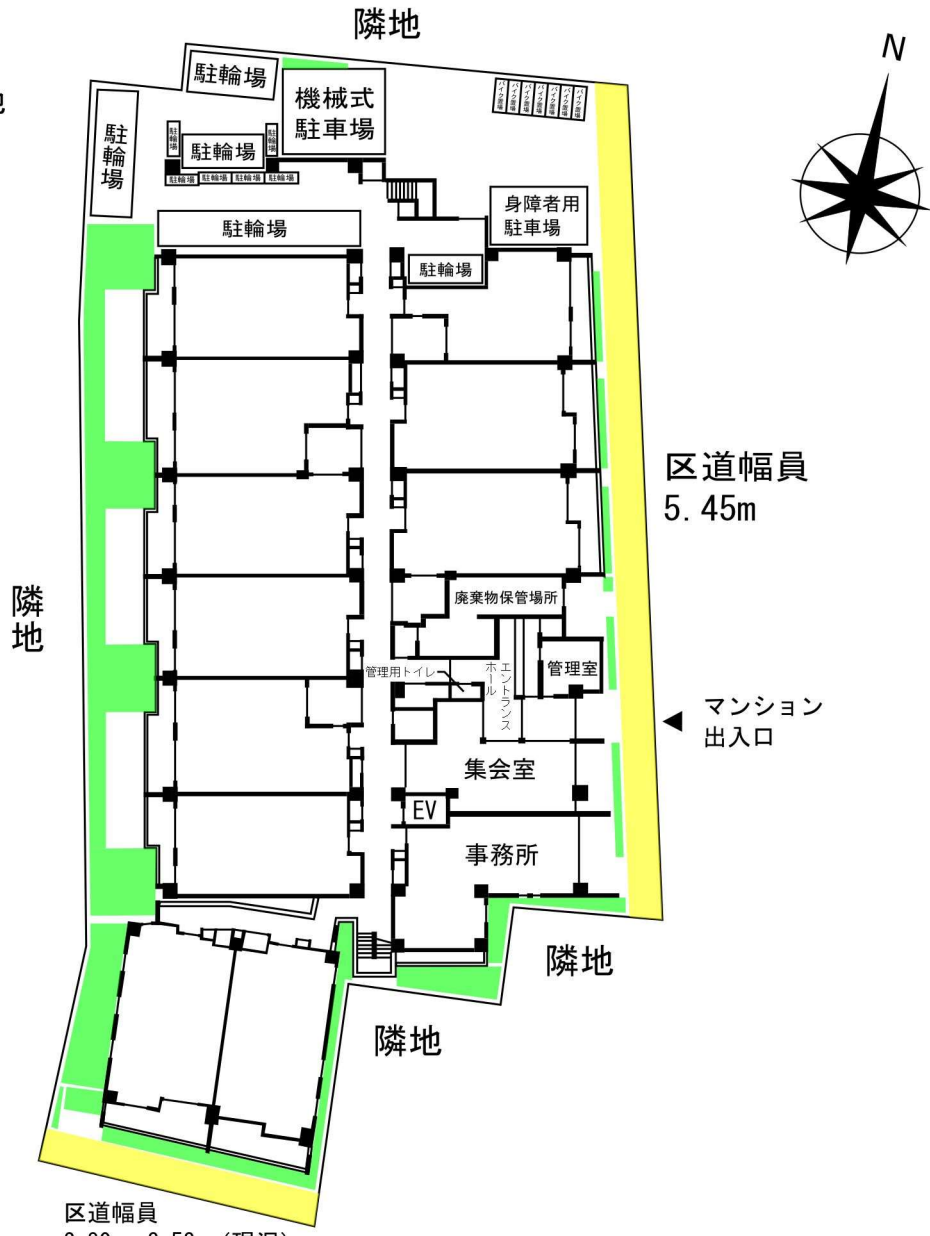
1 (仮称) 大島7丁目計画

- (1) 事業者名 東京建物㈱
- (2) 建設地 江東区大島七丁目27番
- (3) 敷地面積 2,100.76㎡
- (4) 地域地区等 準工業地域  
準防火地域  
第3種高度地区指定あり  
建蔽率 70.00%  
容積率 300.00%  
日影規制 5時間/3時間
- (5) 建物階数 地上5階
- (6) 計画概要 建築面積 1,468.44㎡  
延べ面積 5,998.41㎡  
戸数 67戸 (分譲)  
(世帯用住戸67戸(※うちゆとり住戸1戸))
- 駐車場 7台  
駐輪場 127台  
バイク置場 7台  
その他 事務所
- (7) 工期予定 工事着手 令和2年9月  
工事完成 令和4年3月

※ゆとり住戸：専有面積90㎡以上の住戸



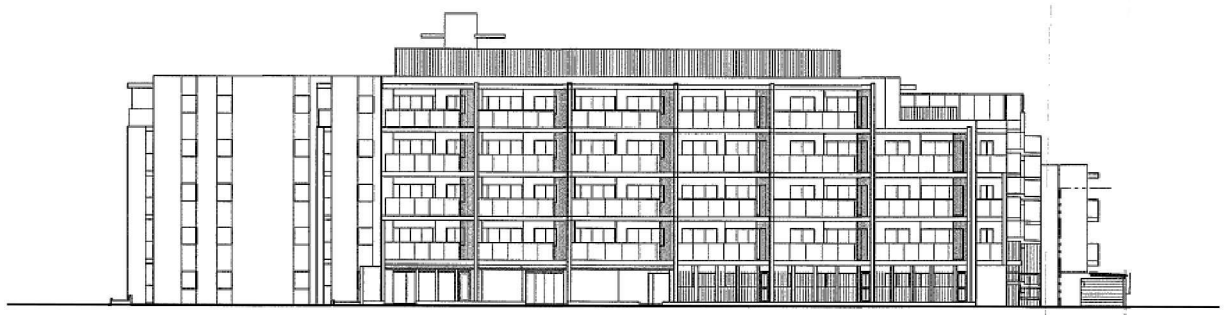
- : 緑地
- : 歩道状空地



区道幅員  
2.80m~3.53m (現況)

※2項道路であるため道路の中心線から敷地境界線までが2mになるように工事をを行いセットバックする。

配置図



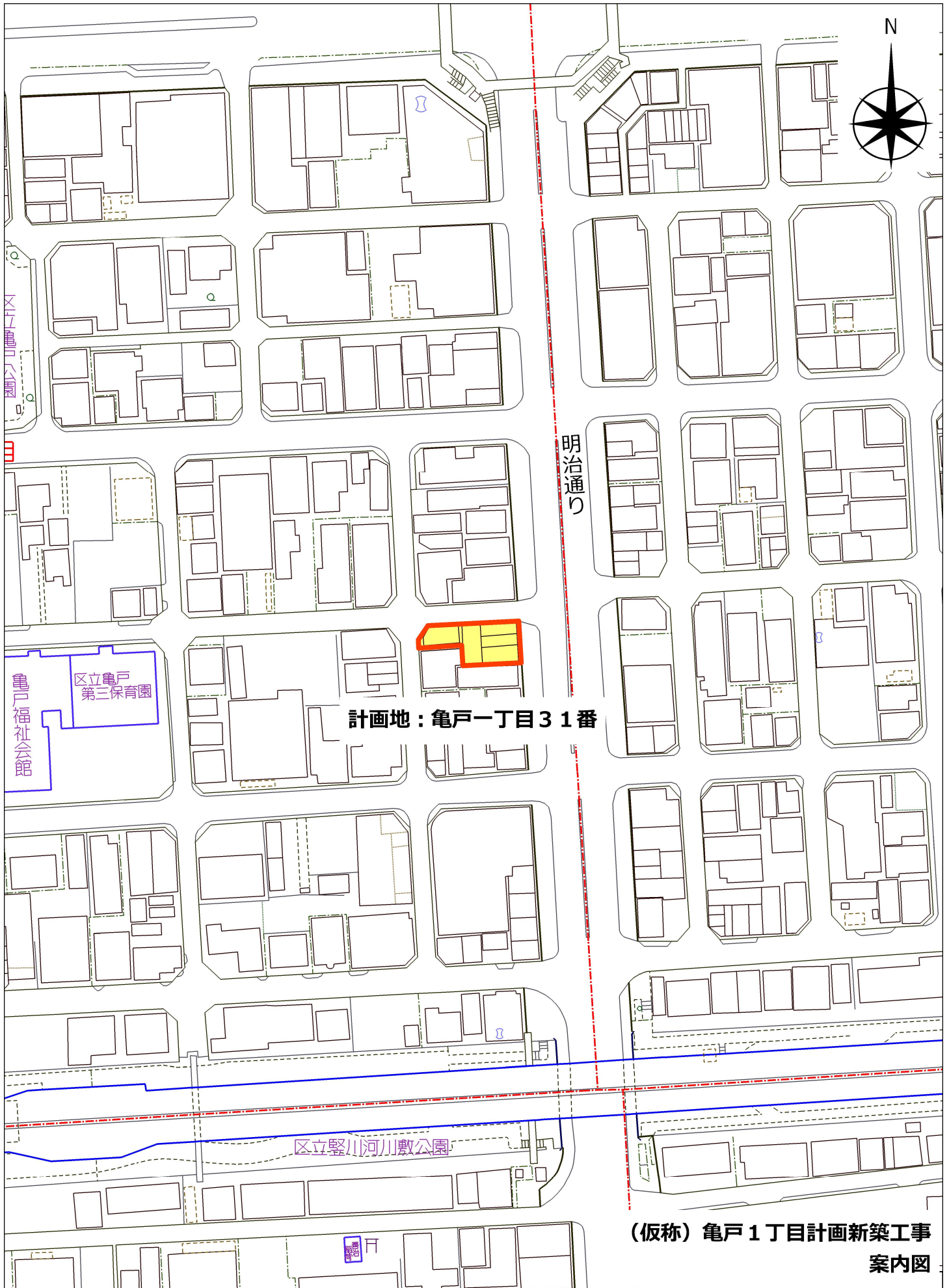
東側立面図

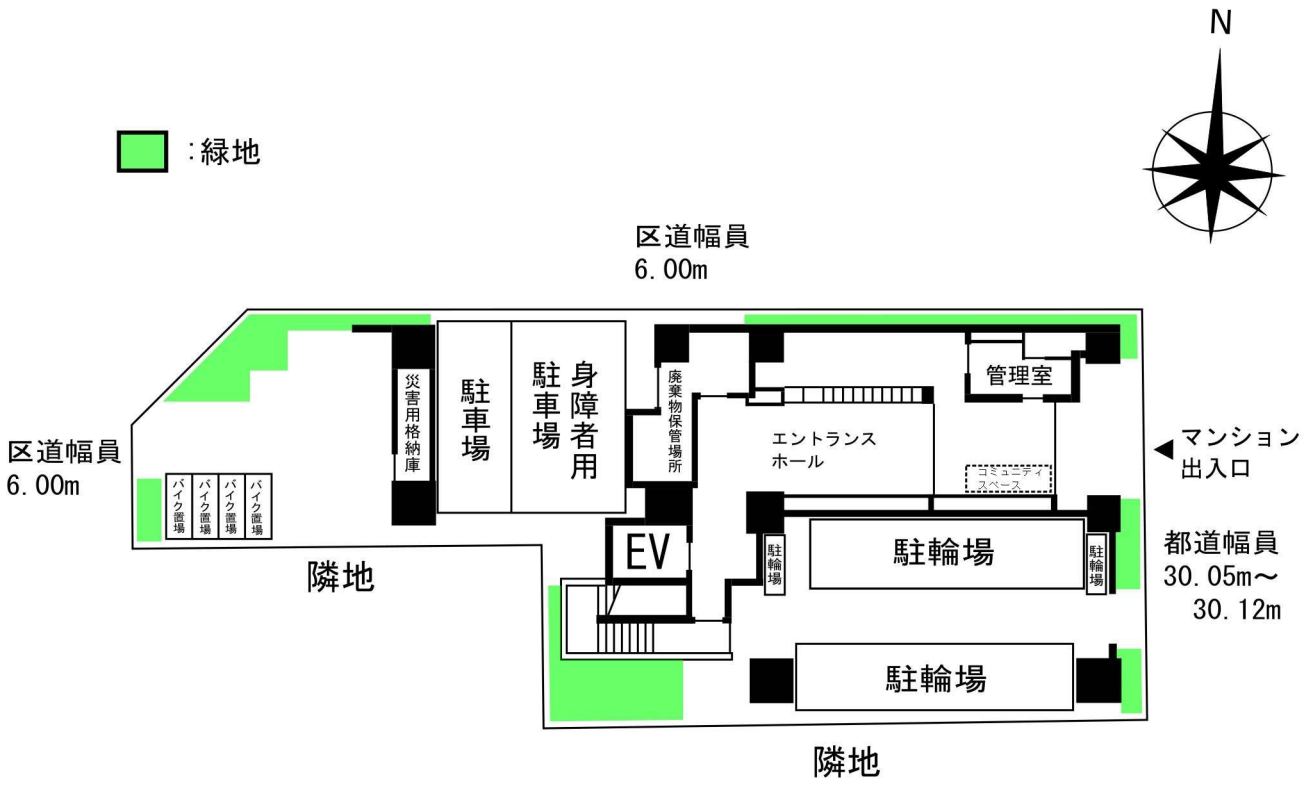
(仮称) 大島7丁目計画



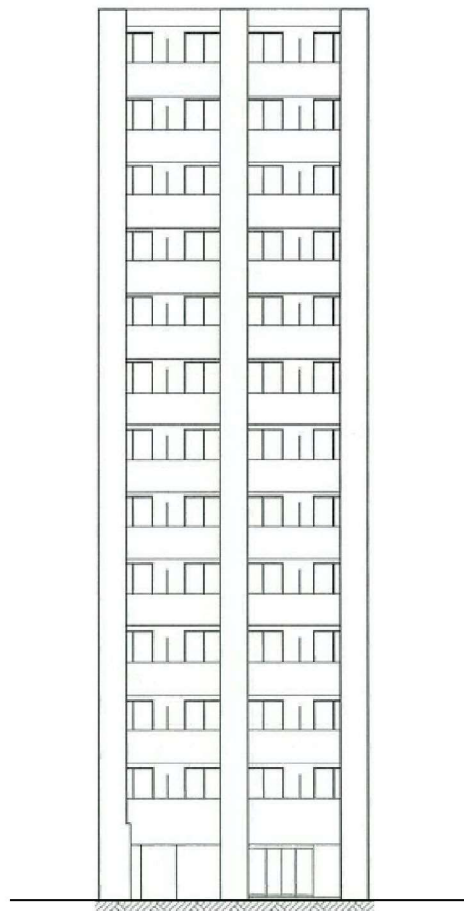
2 (仮称) 亀戸1丁目計画新築工事

- (1) 事業者名 (株)アーバンアセット研究所
- (2) 建設地 江東区亀戸一丁目31番
- (3) 敷地面積 317.10㎡
- (4) 地域地区等 商業地域  
防火地域  
第3種高度地区指定なし  
建蔽率 100.00%  
容積率 600.00%  
日影規制 なし
- (5) 建物階数 地上13階
- (6) 計画概要 建築面積 229.24㎡  
延べ面積 2,487.58㎡  
戸数 72戸 (分譲)  
(ワンルーム72戸)  
駐車場 2台  
駐輪場 68台  
バイク置場 4台
- (7) 工期予定 工事着手 令和2年9月  
工事完成 令和3年12月





配置図

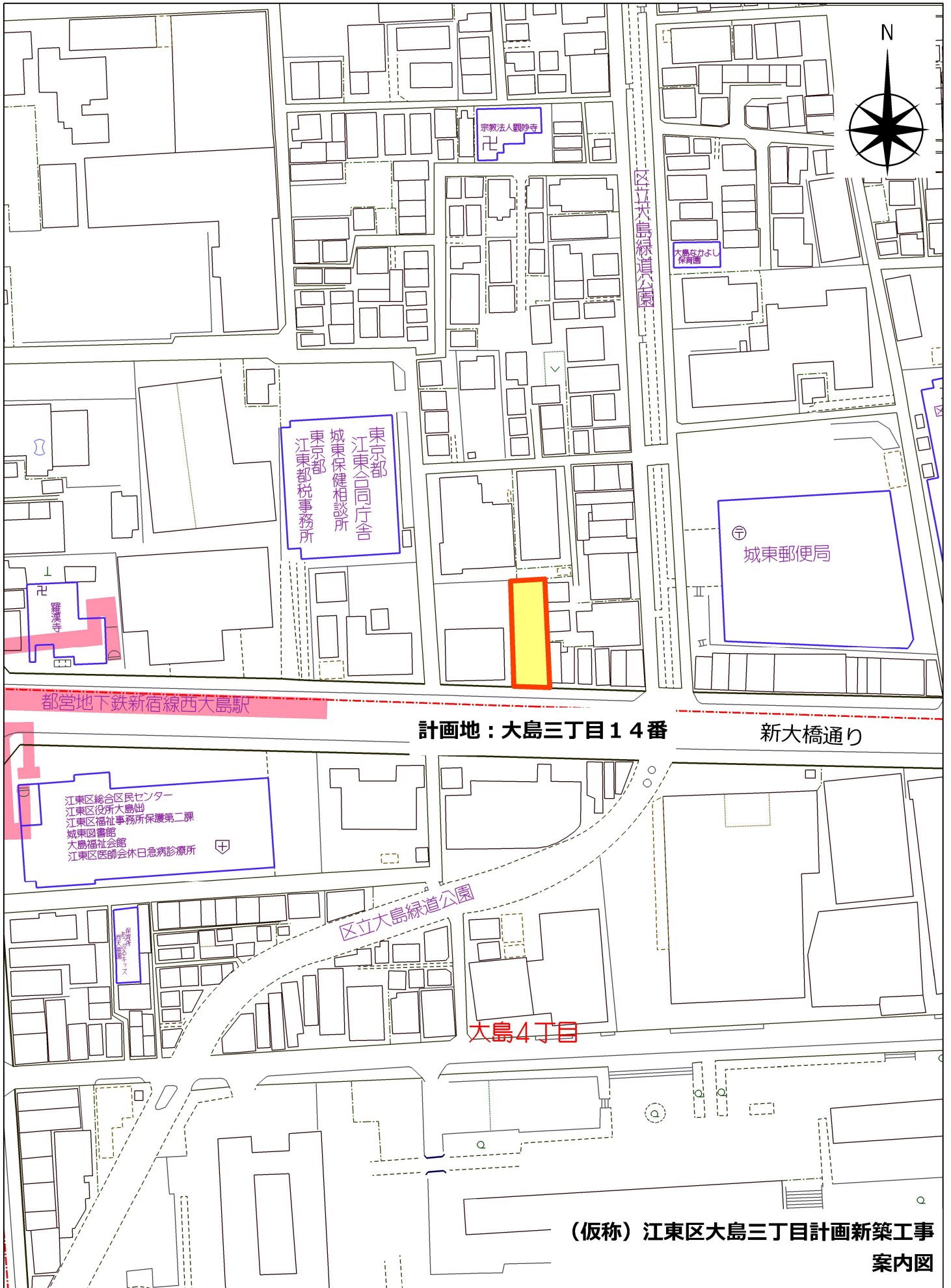


東側立面図

(仮称) 亀戸1丁目計画新築工事

### 3 (仮称) 江東区大島三丁目計画新築工事

- (1) 事業者名 (株)ハヤノ通商
- (2) 建設地 江東区大島三丁目14番
- (3) 敷地面積 294.70㎡
- (4) 地域地区等 商業地域  
防火地域  
第3種高度地区指定なし  
建蔽率 80.00%  
容積率 500.00%  
日影規制 なし
- (5) 建物階数 地上15階
- (6) 計画概要 建築面積 184.62㎡  
延べ面積 1,871.95㎡  
戸数 56戸 (分譲)  
(ワンルーム56戸)  
駐車場 0台  
駐輪場 53台  
バイク置場 3台
- (7) 工期予定 工事着手 令和2年12月  
工事完成 令和4年7月

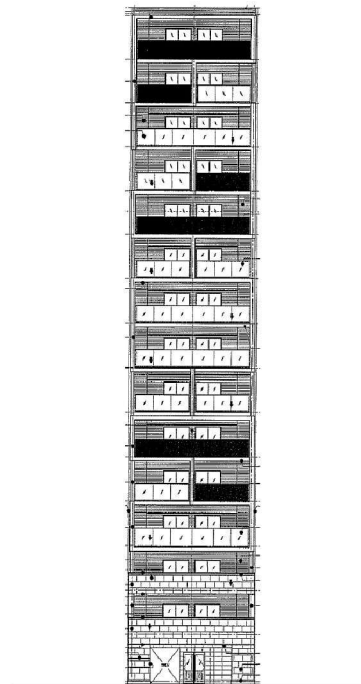
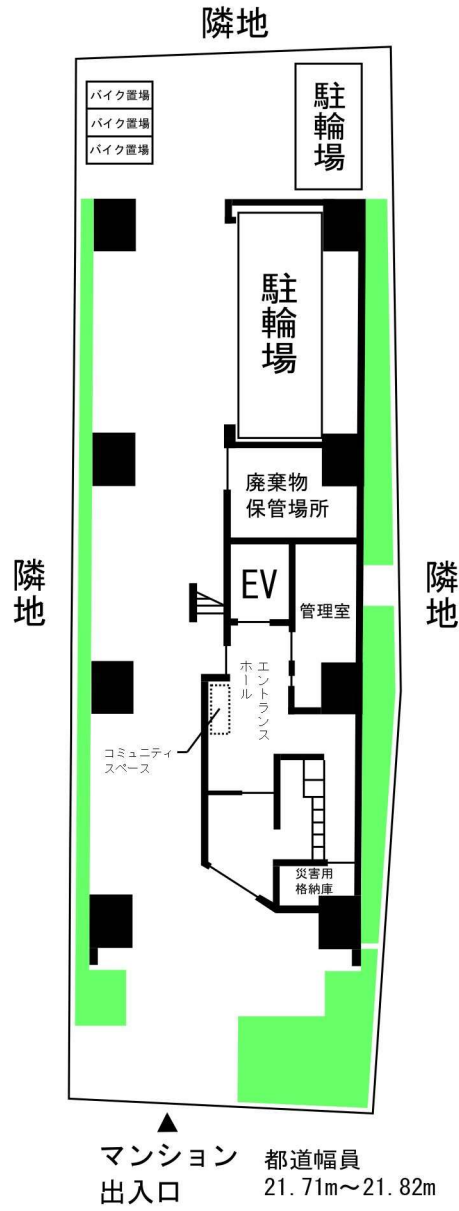


江東区大島3丁目付近

(仮称) 江東区大島三丁目計画新築工事  
案内図



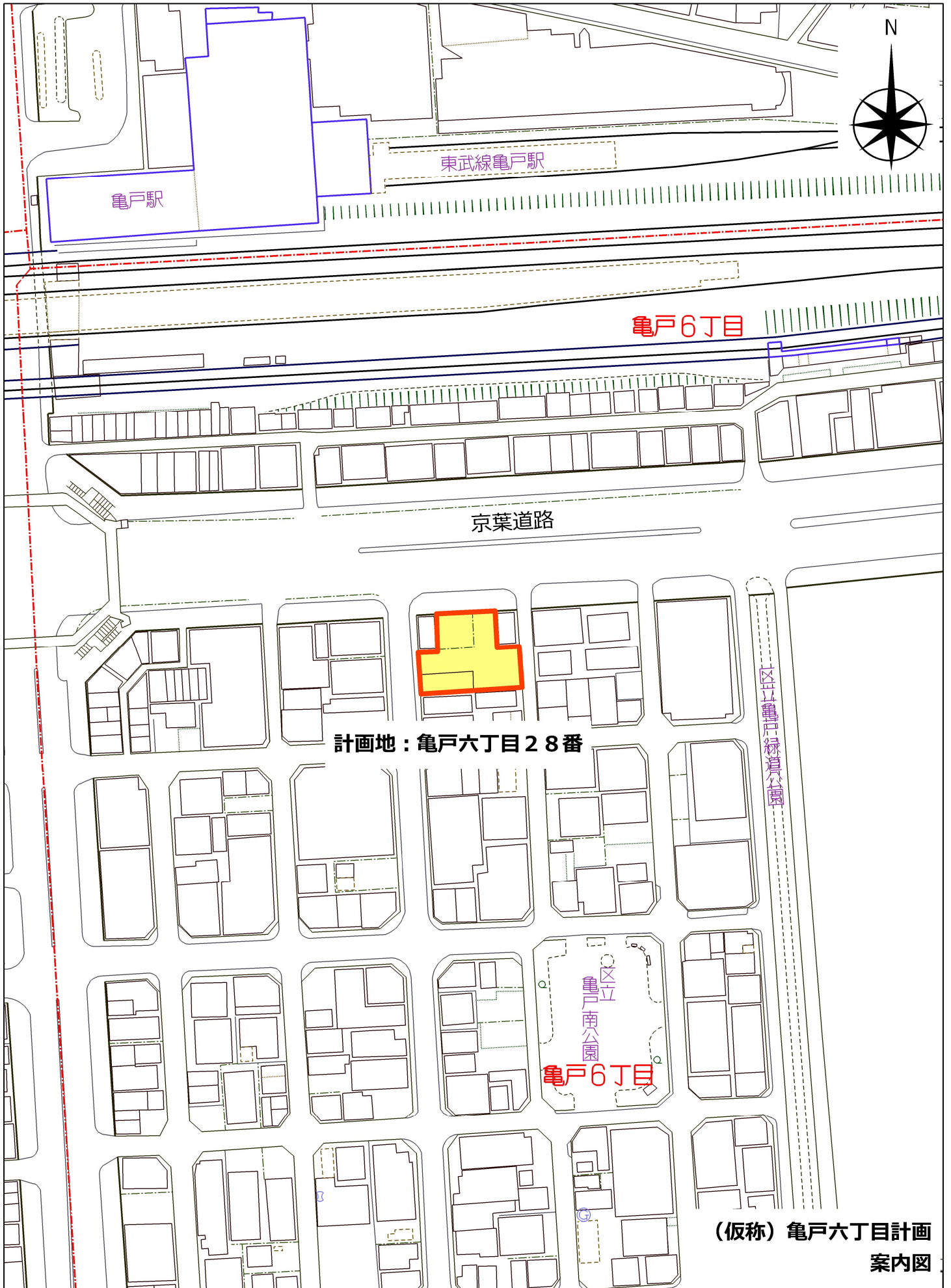
■ : 緑地

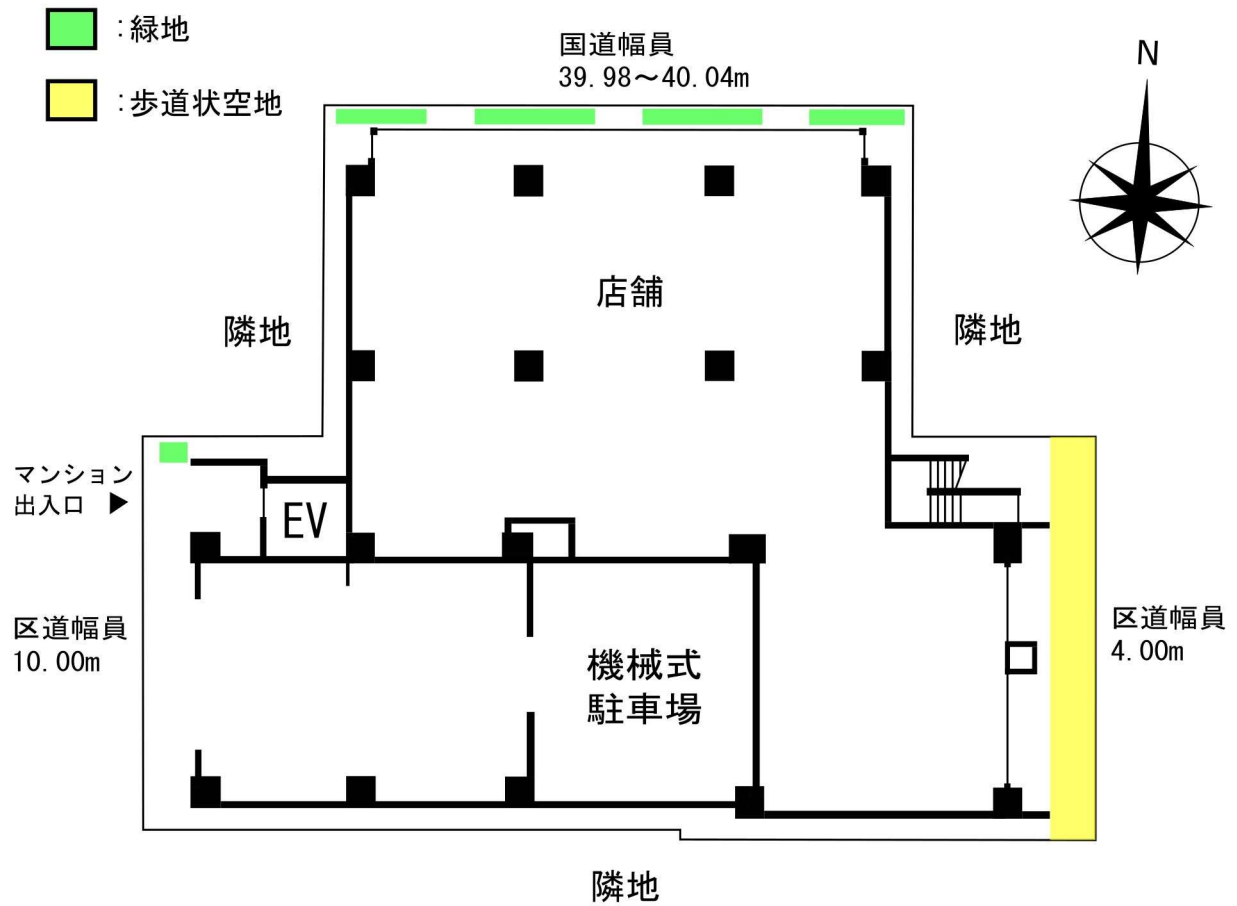


(仮称) 江東区大島三丁目計画新築工事

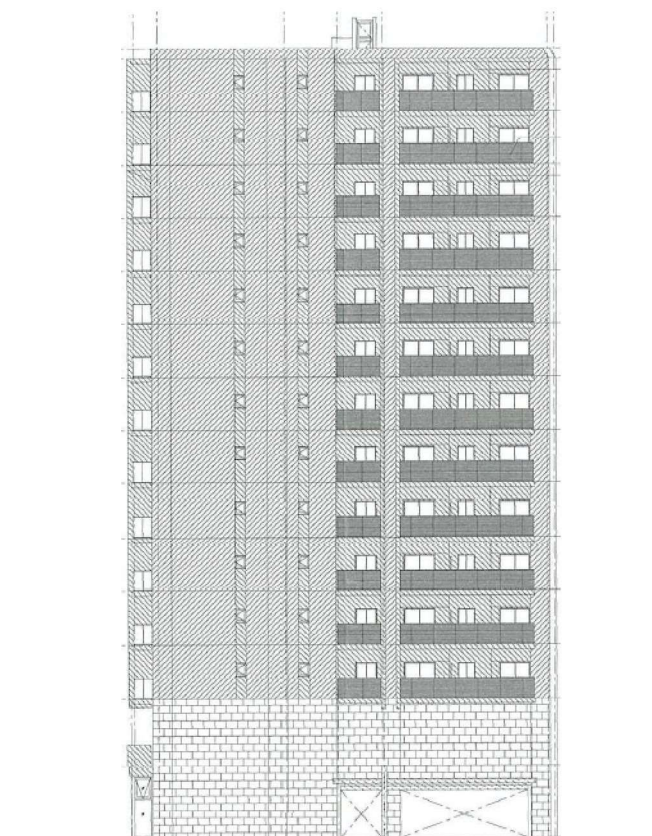
#### 4 (仮称) 亀戸六丁目計画

- (1) 事業者名 東急不動産㈱
- (2) 建設地 江東区亀戸六丁目28番
- (3) 敷地面積 638.61㎡
- (4) 地域地区等 商業地域  
防火地域  
第3種高度地区指定なし  
建蔽率 100.00%  
容積率 700.00%  
日影規制 なし
- (5) 建物階数 地上14階
- (6) 計画概要 建築面積 508.90㎡  
延べ面積 5,976.53㎡  
戸数 122戸 (賃貸)  
(世帯用住戸37戸、ワンルーム85戸)  
駐車場 16台  
駐輪場 150台  
バイク置場 13台  
その他 店舗
- (7) 工期予定 工事着手 令和2年6月  
工事完成 令和3年12月





配置図



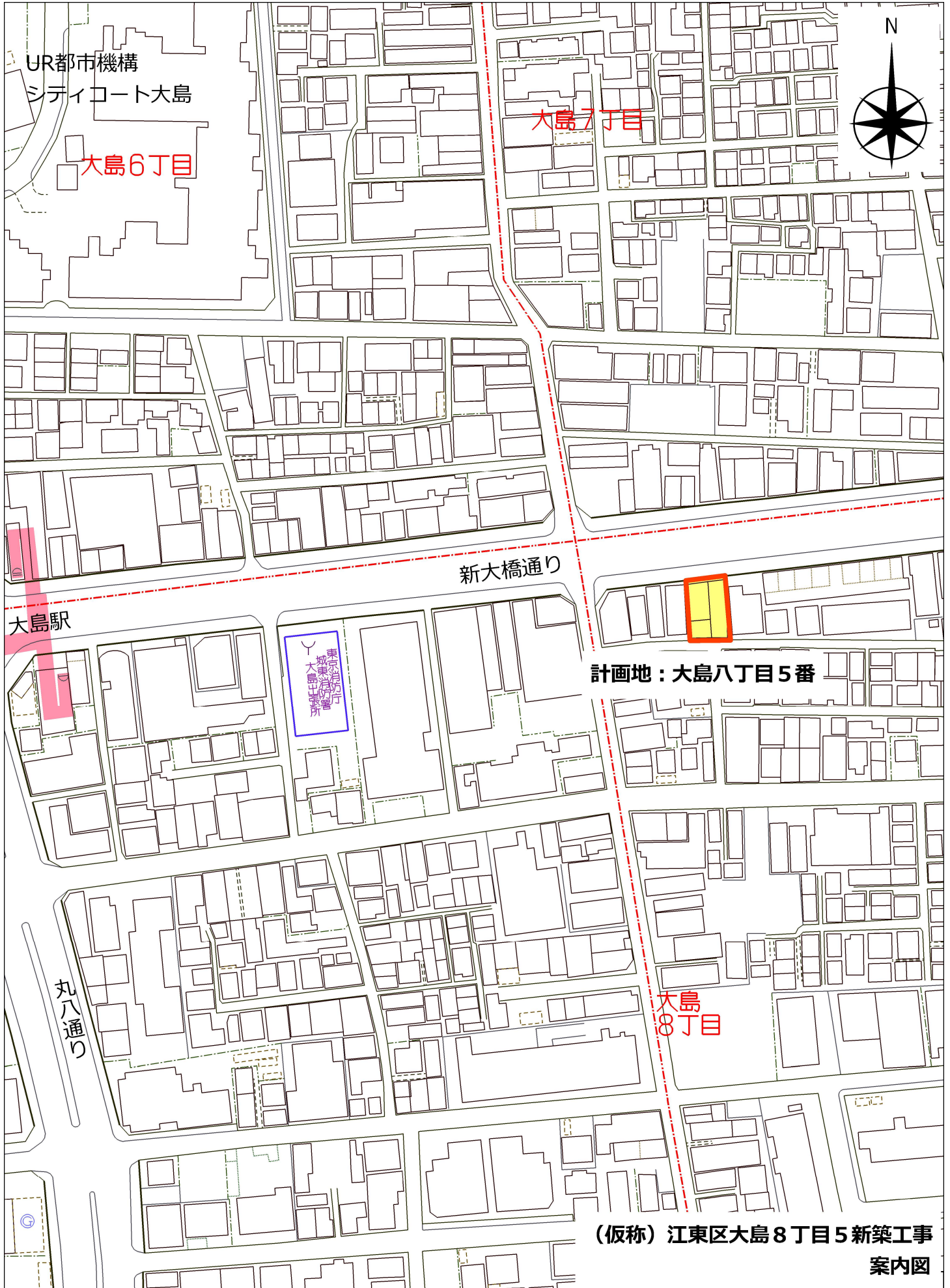
西側立面図

(仮称) 亀戸六丁目計画

5 (仮称) 江東区大島8丁目5新築工事

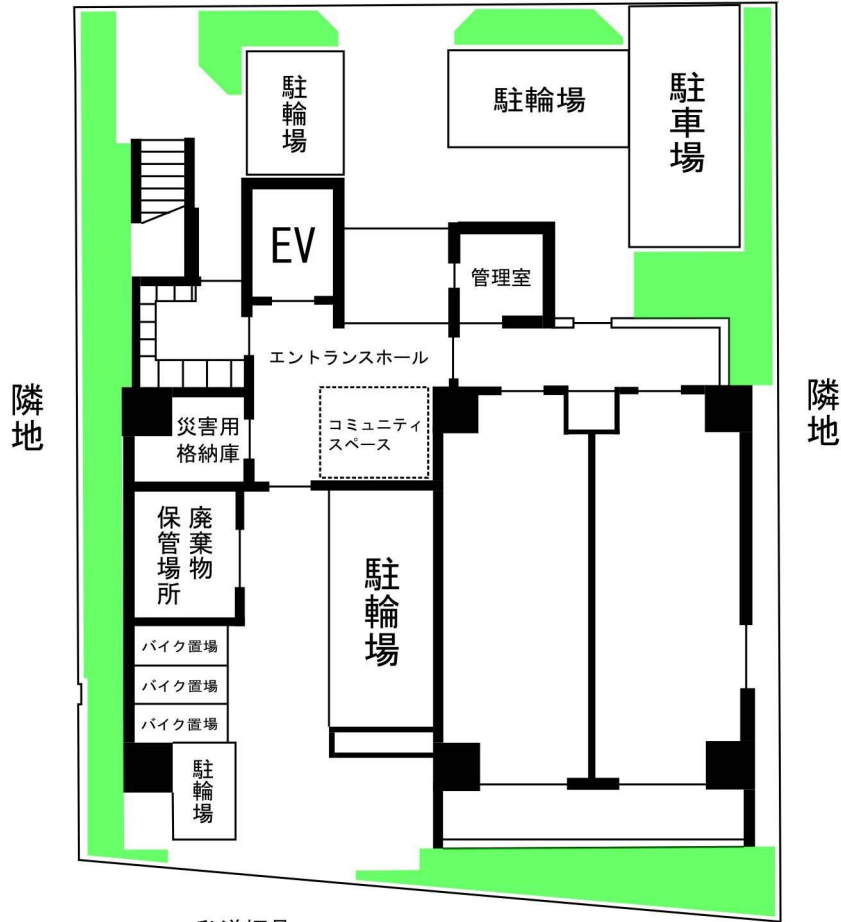
- (1) 事業者名 (株)カシワバラ・グラウンド
- (2) 建設地 江東区大島八丁目5番
- (3) 敷地面積 265.87㎡
- (4) 地域地区等 商業地域  
防火地域  
第3種高度地区指定なし  
建蔽率 100.00%  
容積率 500.00%  
日影規制 なし
- (5) 建物階数 地上13階
- (6) 計画概要 建築面積 158.67㎡  
延べ面積 1,537.02㎡  
戸数 50戸 (分譲)  
(ワンルーム50戸)  
駐車場 1台  
駐輪場 47台  
バイク置場 3台
- (7) 工期予定 工事着手 令和2年9月  
工事完成 令和4年2月





■ : 緑地

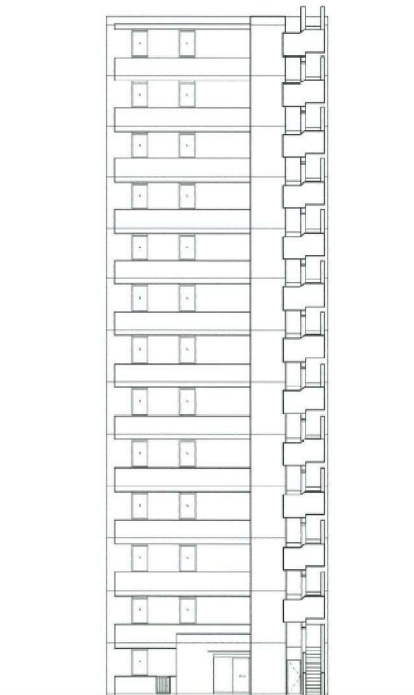
都道幅員  
マンション  
出入口 ▼  
21.83m



私道幅員  
2.78m~3.31m (現況)

※ 2項道路であるため道路の中心線から敷地境界線までが  
2mになるように工事を行いセットバックする。

配置図

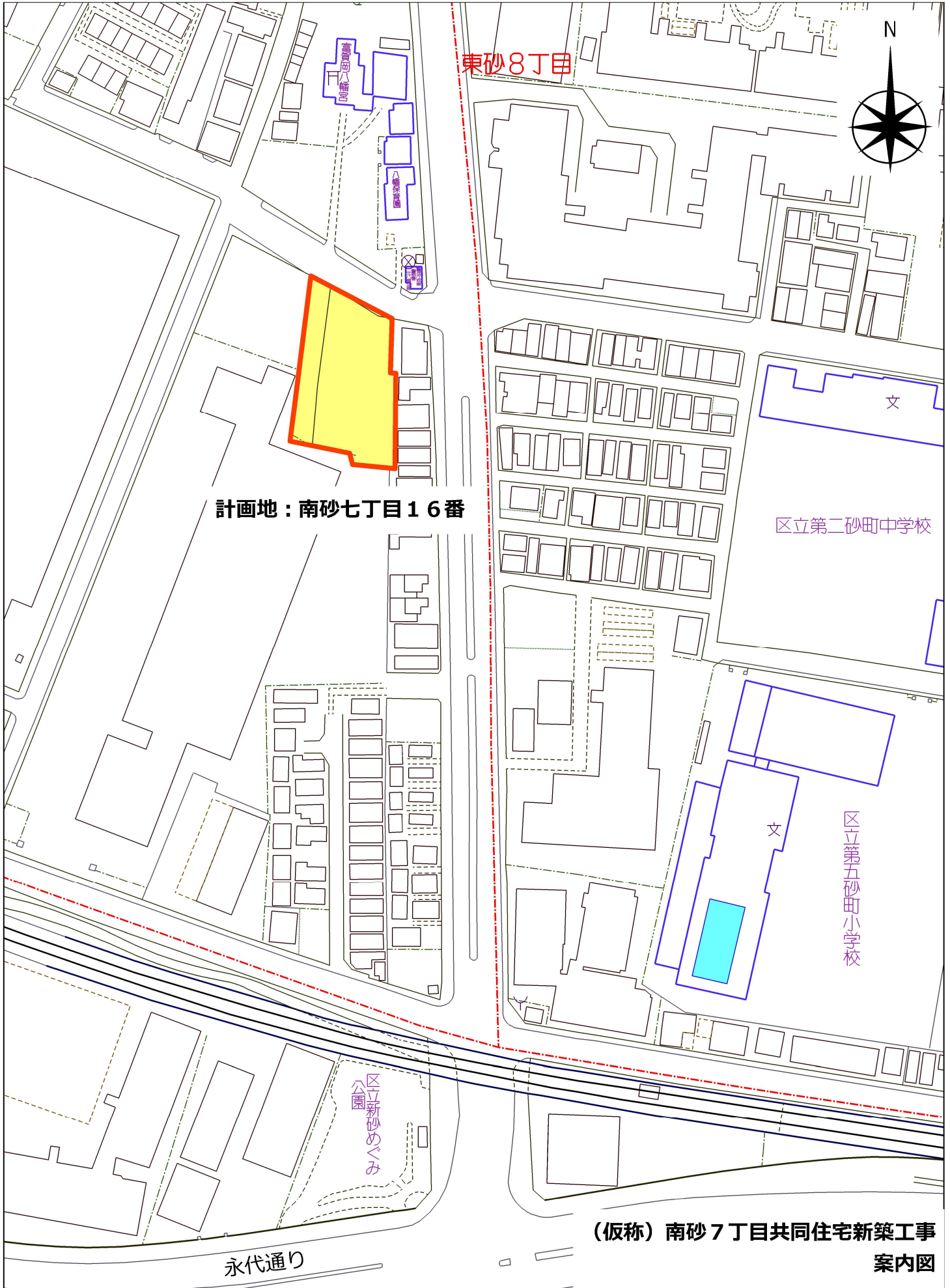


北側立面図

(仮称) 江東区大島8丁目5新築工事

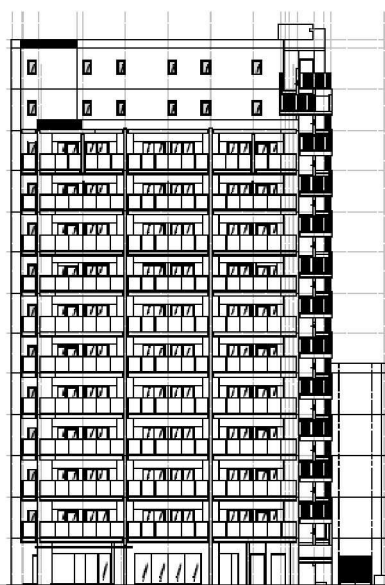
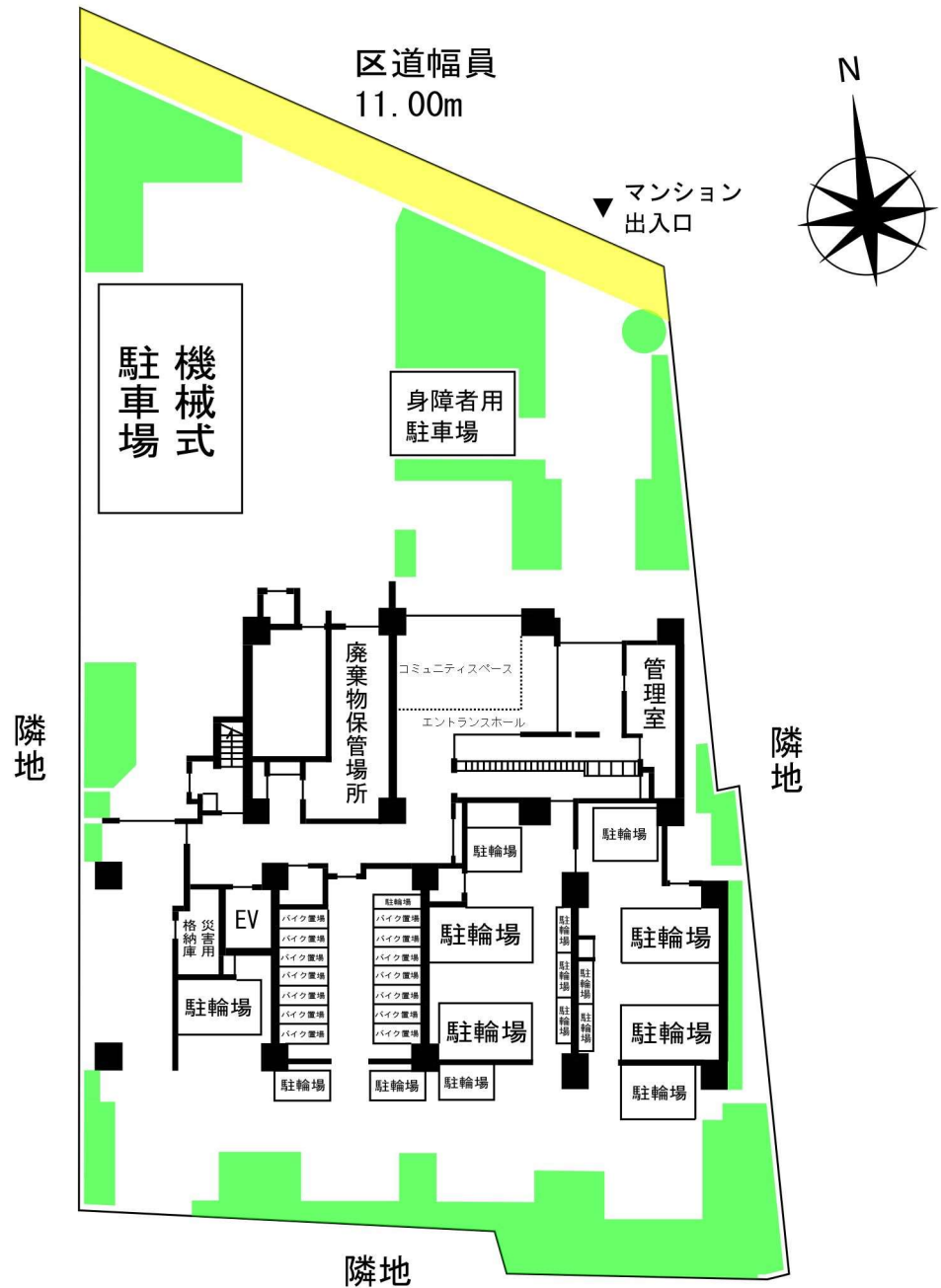
6 (仮称) 南砂7丁目共同住宅新築工事

- (1) 事業者名 (株)コスモスイニシア
- (2) 建設地 江東区南砂七丁目16番
- (3) 敷地面積 1,240.56㎡
- (4) 地域地区等 準工業地域  
準防火地域  
第3種高度地区指定あり  
建蔽率 60.00%  
容積率 300.00%  
日影規制 5時間/3時間
- (5) 建物階数 地上13階
- (6) 計画概要 建築面積 504.47㎡  
延べ面積 4,725.50㎡  
戸数 140戸 (賃貸)  
(ワンルーム140戸)  
駐車場 11台  
駐輪場 140台  
バイク置場 14台
- (7) 工期予定 工事着手 令和2年1月  
工事完成 令和3年11月





- : 緑地
- : 歩道状空地



配置図

北側立面図

(仮称) 南砂 7 丁目共同住宅新築工事