

新型コロナウイルス感染症への対応状況について

1 区内感染者数の推移について

- 1 1月28日現在の累計区内感染者数は1,329人（東京都発表）
うち、既に退院（療養期間経過を含む）及び死亡された方は1,172人

2 感染対策（相談・検査・医療体制整備等）

- ・ 11月 1日 都が、発熱等の症状がある方の相談先を「かかりつけ医」または「東京都発熱相談センター」とするよう体制変更したことにあわせて、「江東区帰国者・接触者相談センター」を新型コロナウイルス感染症に関する健康不安等の相談を行う「江東区新型コロナウイルス感染症相談センター」に変更

3 PCR検査数（11月29日現在）

- ・ 江東区保健所実施数：4,637件（東京都健康安全研究センター持込）
※うち江東区PCRセンターでの検体採取3,705件（陽性者297人）

4 区民への周知（こうとう区報11月11日号）

- ・ 発熱等の症状がある方の相談・診療体制の変更について周知
- ・ 国の新型コロナウイルス感染症対策分科会で提言された、「感染リスクが高まる『5つの場面』と『感染リスクを下げながら会食を楽しむ工夫』」について周知

5 区民等からの相談状況

11月29日現在 延べ26,201件

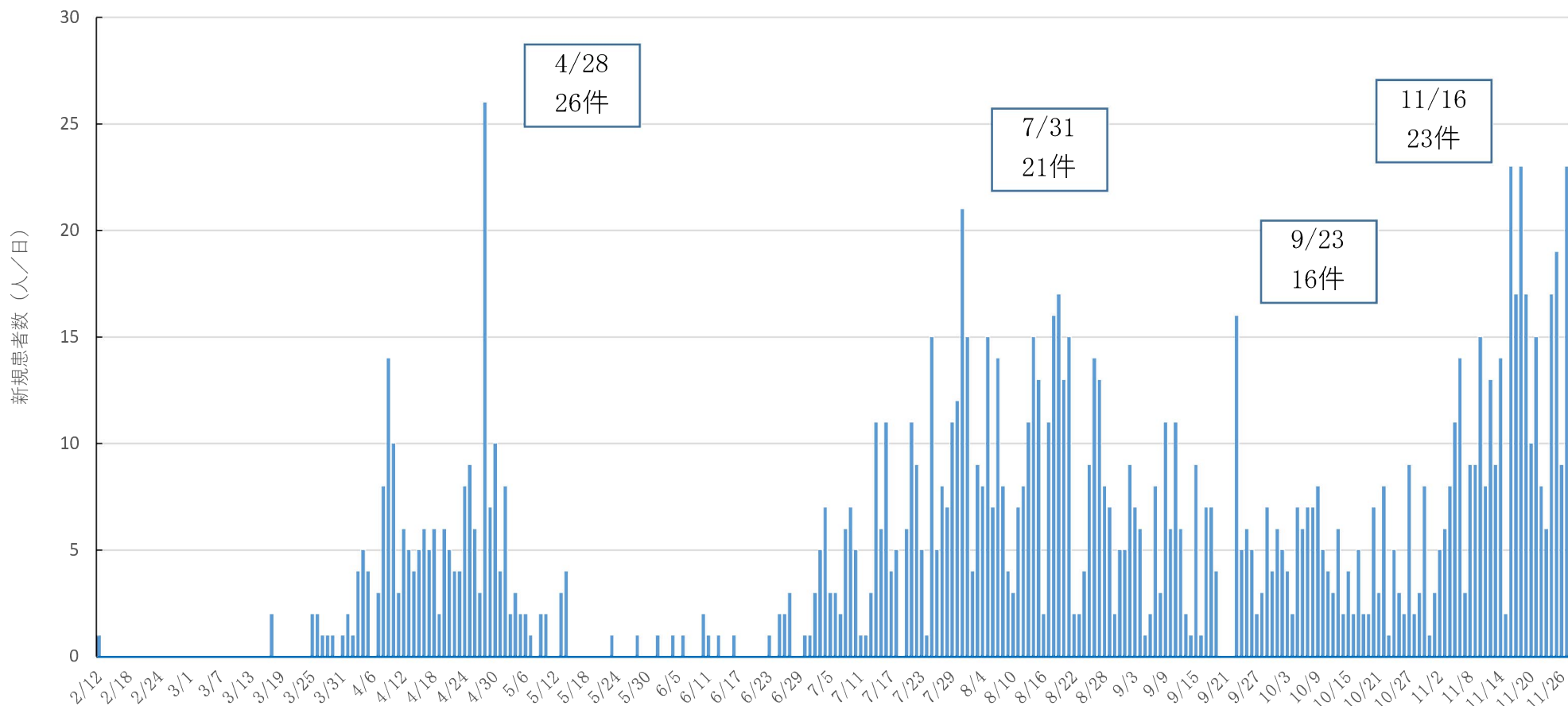
【主な相談内容（11月相談実績）】

- ・健康不安についての相談、検査方法と医療機関の照会（区民）
- ・身近な人に陽性者が出た方からの対応相談（区民）
- ・従業員感染時の対応照会（企業）

6 今後の対応

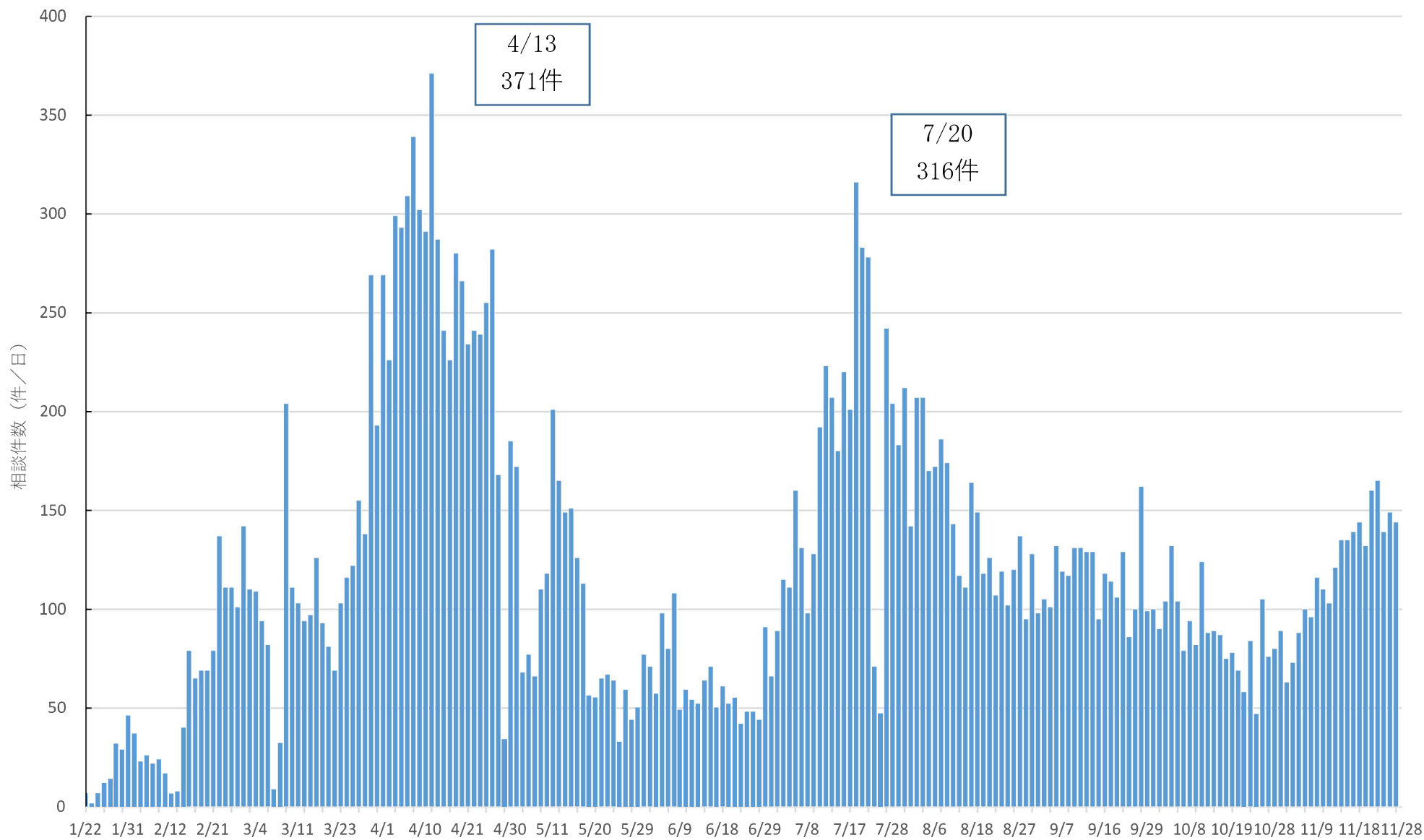
- ・東京都に発熱患者等の診療・検査を行う医療機関（診療・検査医療機関）として登録している区内医療機関と連携し、検査体制の拡充を進める。
- ・患者発生時には速やかに積極的疫学調査を実施し、これまで同様に感染者の拡大防止に努めていく。
- ・年末年始については、職員がローテーションで勤務して入院調整や患者搬送、積極的疫学調査等の対応を行う。また、濃厚接触者や医療機関からの検査依頼患者へのPCR検査対応として、12月30日及び1月2日にPCRセンターを開設予定。

江東区内新型コロナウイルス感染症 日別新規患者数 (令和2年11月28日現在)

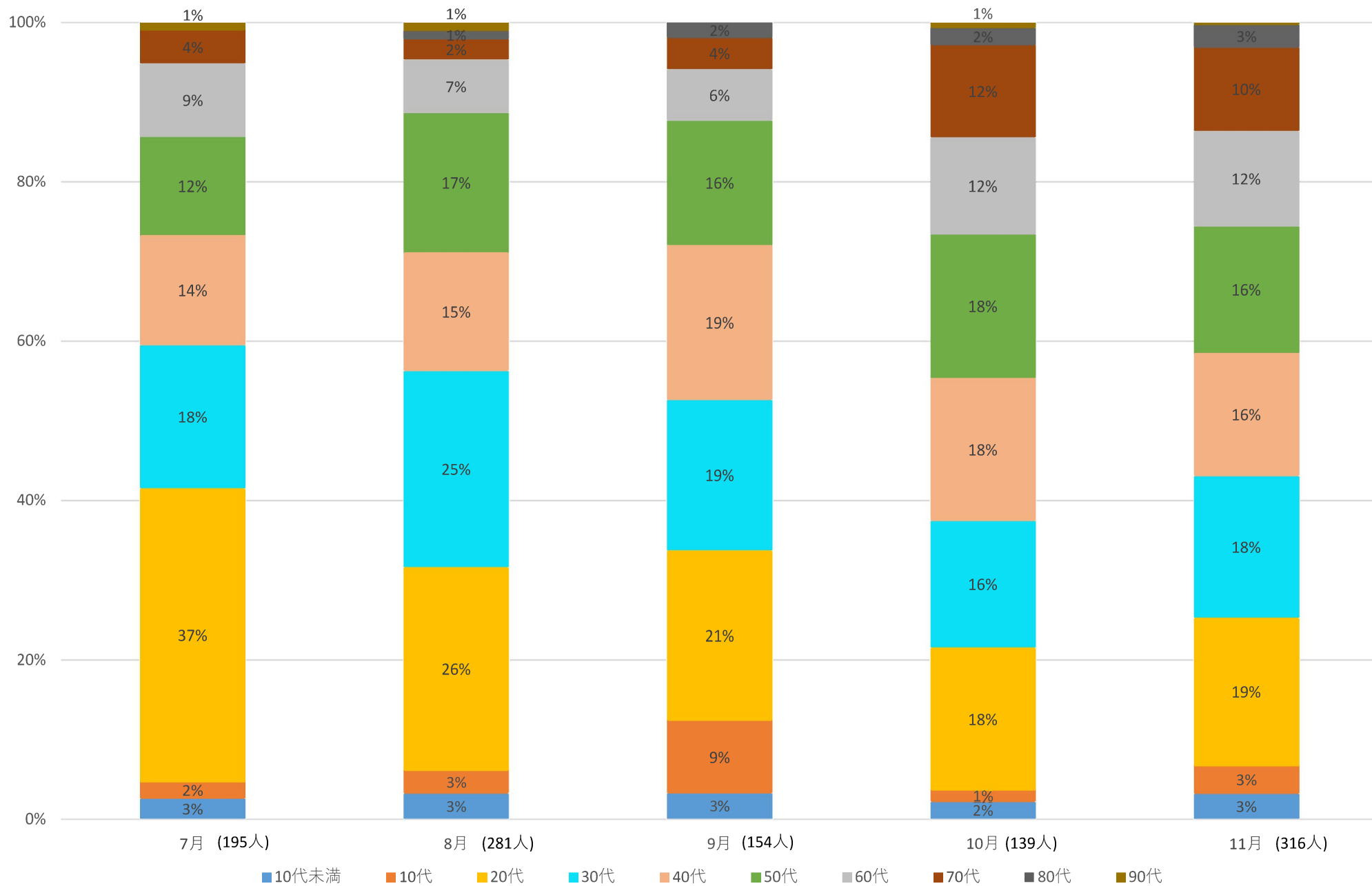


※医療機関から江東区民の陽性者の報告があった日の件数を集計しています。
 ※東京都が報道発表を行った日とは異なります。
 ※江東区外の医療機関等からの報告件数も含まれます。
 ※今後、調査により変動する場合があります。

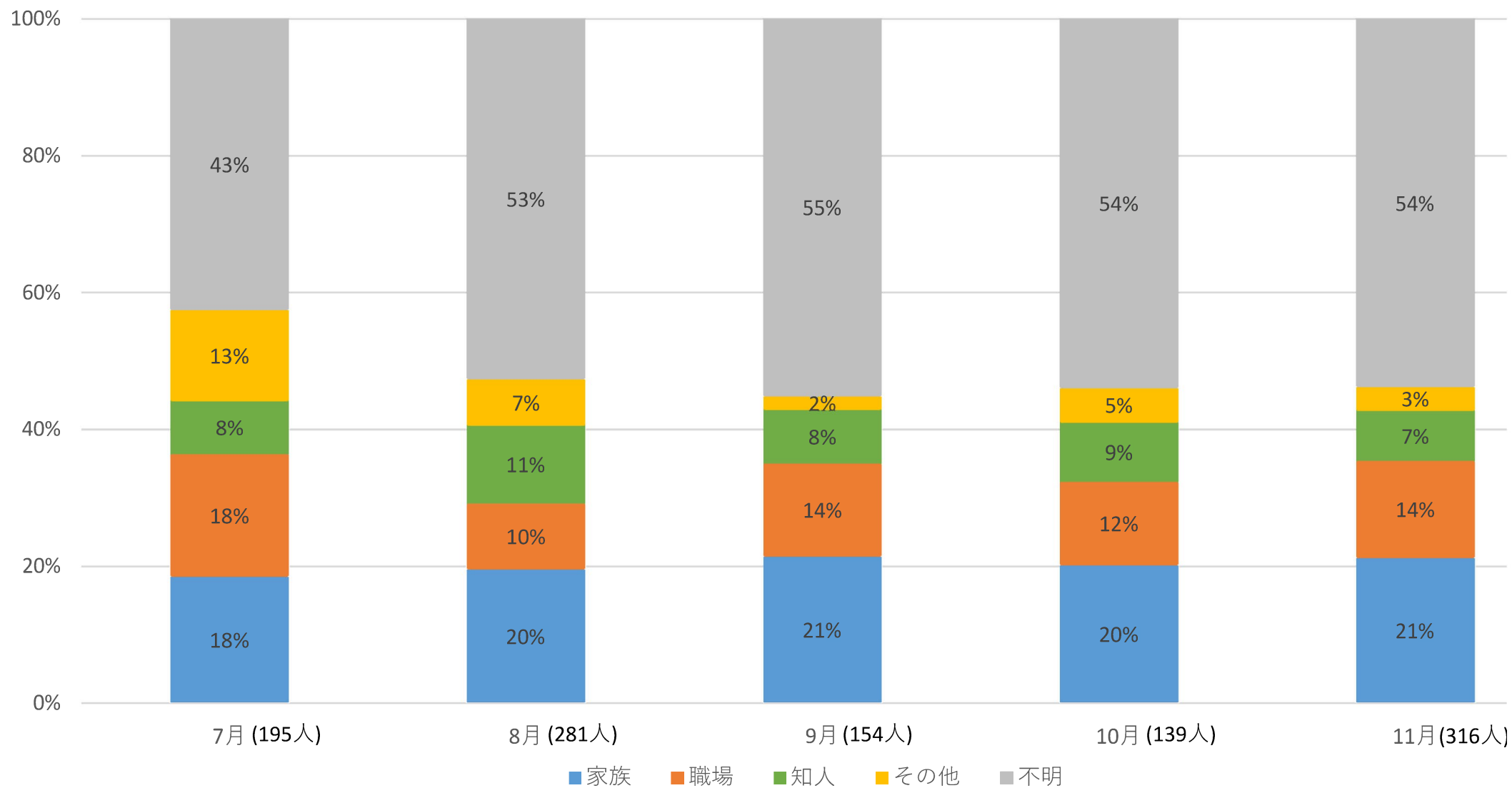
新型コロナウイルス感染症に関する問い合わせ（相談センター対応）
（令和2年11月29日現在）



新型コロナウイルス感染症 年代別発生割合（7～11月） ※11月28日現在



新型コロナウイルス感染症 感染経路別発生割合（7～11月）※11月28日現在

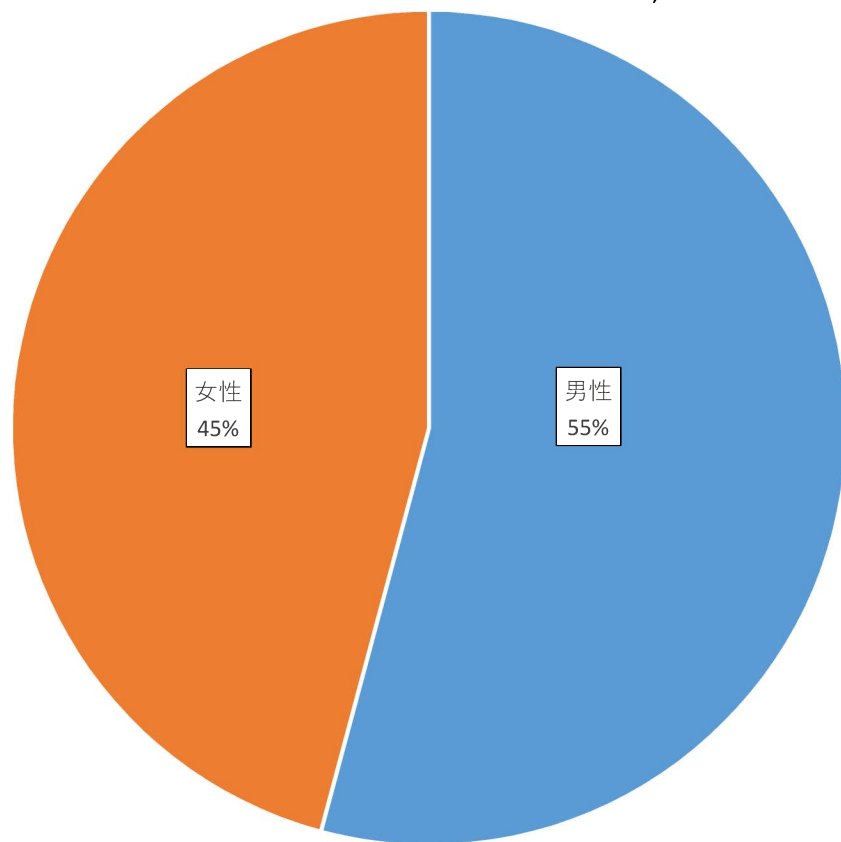


新型コロナウイルス感染症 患者

(令和2年11月28日現在)

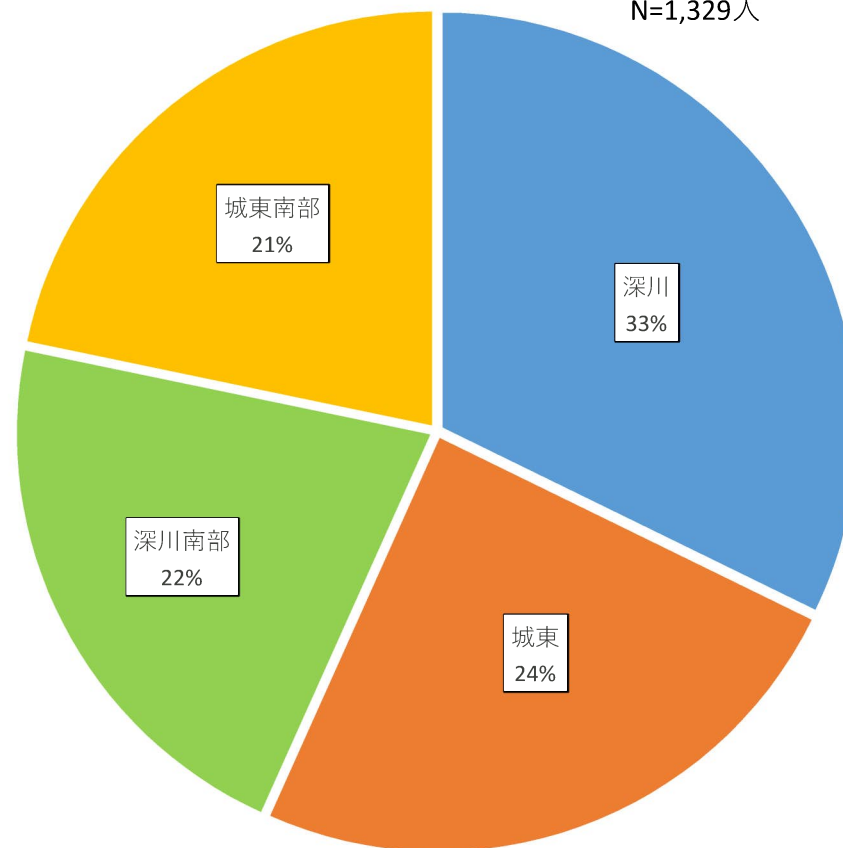
患者（男女比）

N=1,329人



患者（保健相談所所管別）

N=1,329人



【保健相談所管轄地区】

城東保健相談所 : 亀戸、大島、東砂1～3丁目

深川保健相談所 : 清澄、常盤、新大橋、森下、平野、三好、白河、高橋、佐賀、永代、福住、深川、冬木、門前仲町、富岡、牡丹、古石場、越中島、千石、石島、千田、海辺、扇橋、猿江、住吉、毛利、木場、東陽

深川南部保健相談所 : 塩浜、枝川、豊洲、東雲、有明、辰巳、潮見、青海、海の森

城東南部保健相談所 : 北砂、東砂4～8丁目、南砂、新砂、新木場、夢の島、若洲