

令和2年3月18日
都市整備部住宅課

民間集合住宅等の建設計画について

1 対象規模

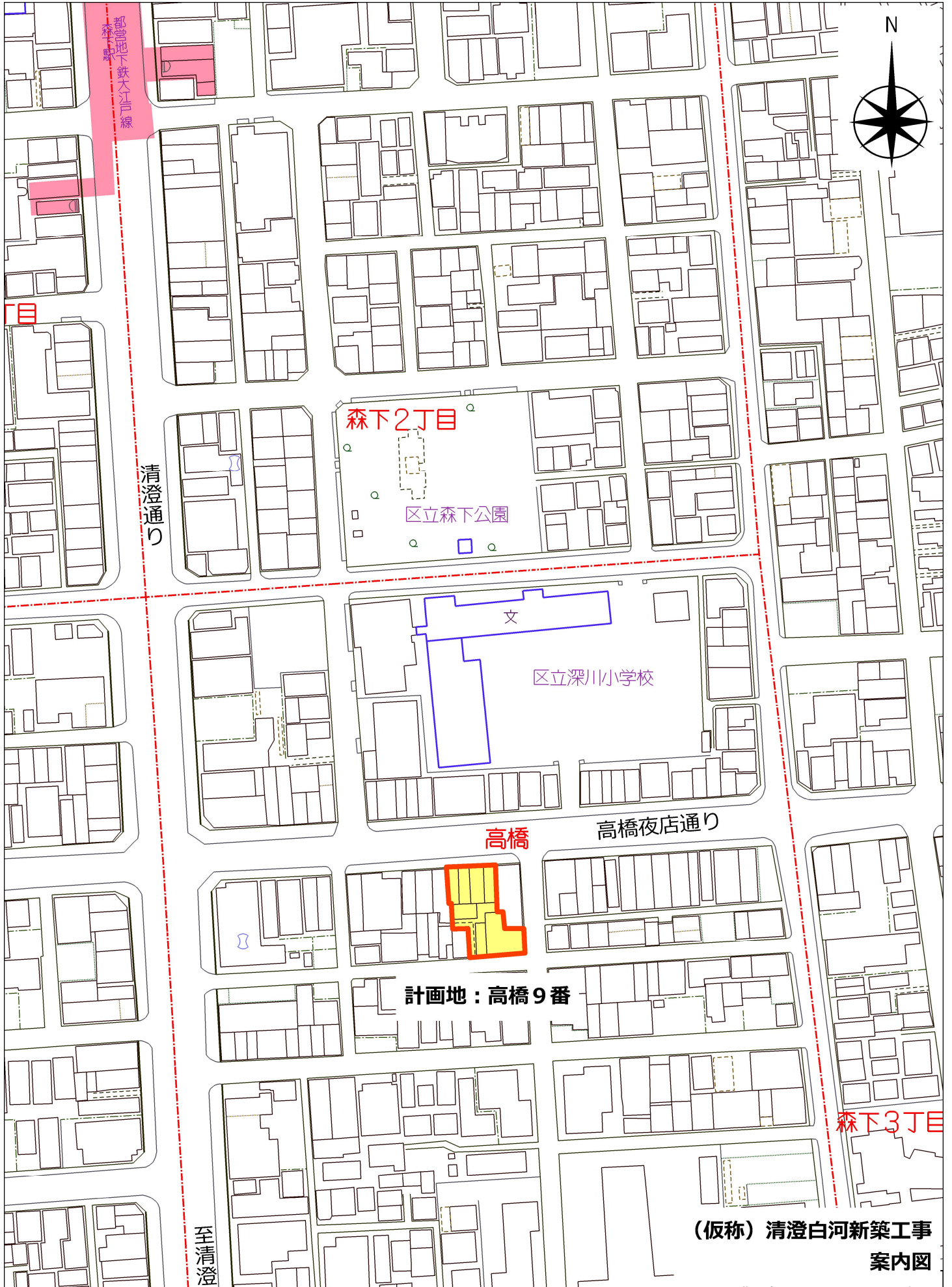
- マンション住戸規模 40戸以上 (世帯用住戸)
- ワンルームマンション住戸規模 50戸以上 (ワンルーム住戸)
- 業務用建築物 (延べ面積 10,000㎡以上)

2 報告物件

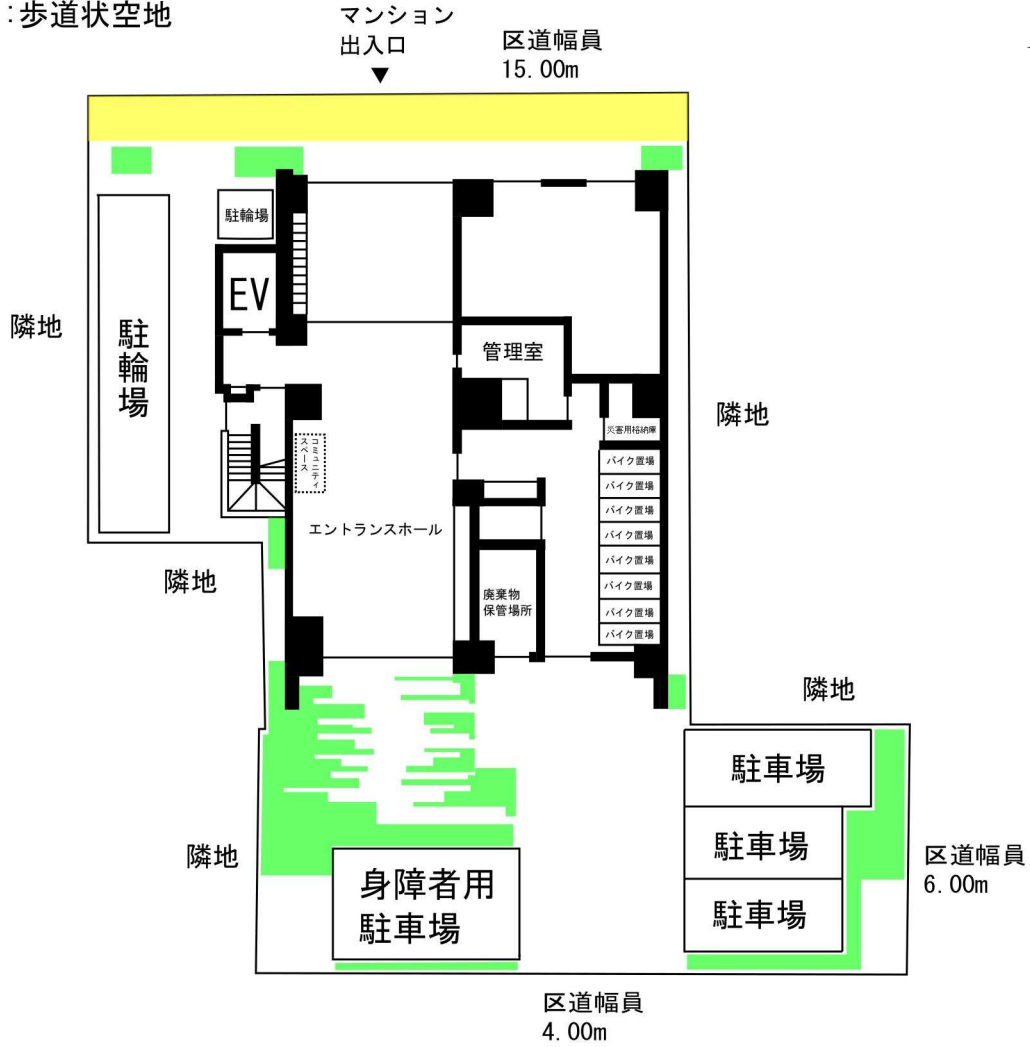
番号	計 画 名	事 業 者 名	建 設 地	規 模 等
1	(仮称) 清澄白河新築工事	(株)大京	高橋9番	戸数：72戸 賃貸・ワンルーム住戸
2	(仮称) 江東区・小島様マンション新築工事	小島 陽一郎	木場五丁目3番	戸数：60戸 賃貸・ワンルーム住戸
3	(仮称) 門前仲町1丁目計画新築工事	積水ハウス(株)	門前仲町一丁目6番	戸数：78戸 賃貸・ワンルーム住戸
4	(仮称) 江東区三好四丁目計画	三井不動産レジデ ンシャル(株)	三好四丁目7番	戸数：54戸 分譲・世帯用住戸、ワンルーム住戸
5	(仮称) 江東区亀戸4丁目計画新築工事	伊藤忠商事(株)、伊 藤忠都市開発(株)	亀戸四丁目18番	戸数：73戸 賃貸・世帯用住戸、ワンルーム住戸
6	(仮称) クレイシア森下Ⅲ新築工事	プロパティエー ジェント(株)	森下一丁目10番	戸数：78戸 分譲・世帯用住戸、ワンルーム住戸
7	(仮称) リビオメゾン南砂町計画新築工事	日鉄興和不動産(株)	南砂二丁目33番	戸数：218戸 賃貸・世帯用住戸、ワンルーム住戸

1 (仮称) 清澄白河新築工事

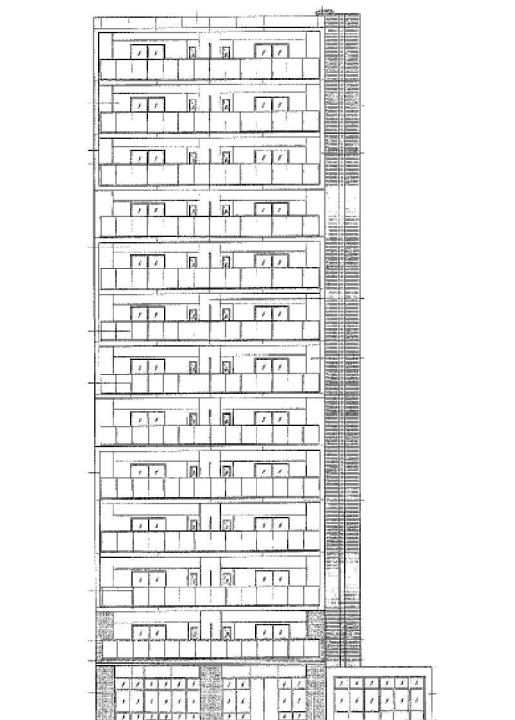
- (1) 事業者名 (株)大京
- (2) 建設地 江東区高橋9番
- (3) 敷地面積 532.75㎡
- (4) 地域地区等 準工業地域、近隣商業地域
防火地域、準防火地域
第3種高度地区指定あり(準工業地域のみ)
建蔽率 83.47%
容積率 367.38%
日影規制 5時間/3時間(準工業地域のみ)
- (5) 建物階数 地上13階
- (6) 計画概要
- | | |
|-------|-----------------------|
| 建築面積 | 265.65㎡ |
| 延べ面積 | 2,511.88㎡ |
| 戸数 | 72戸(賃貸)
(ワンルーム72戸) |
| 駐車場 | 4台 |
| 駐輪場 | 72台 |
| バイク置場 | 8台 |
- (7) 工期予定
- | | |
|------|---------|
| 工事着手 | 令和元年10月 |
| 工事完成 | 令和3年3月 |



- : 緑地
- : 歩道状空地



配置図

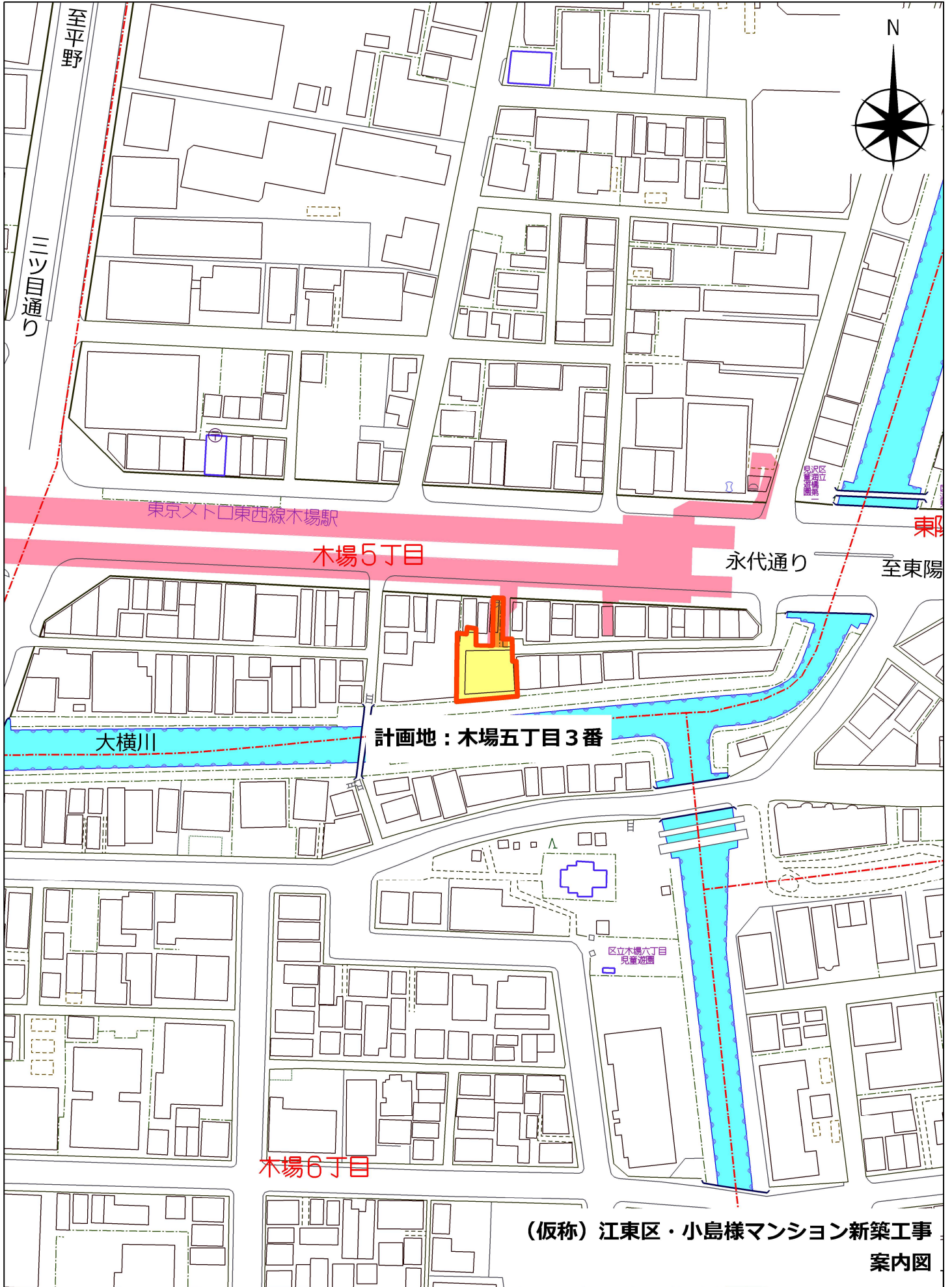


北側立面図

(仮称) 清澄白河新築工事

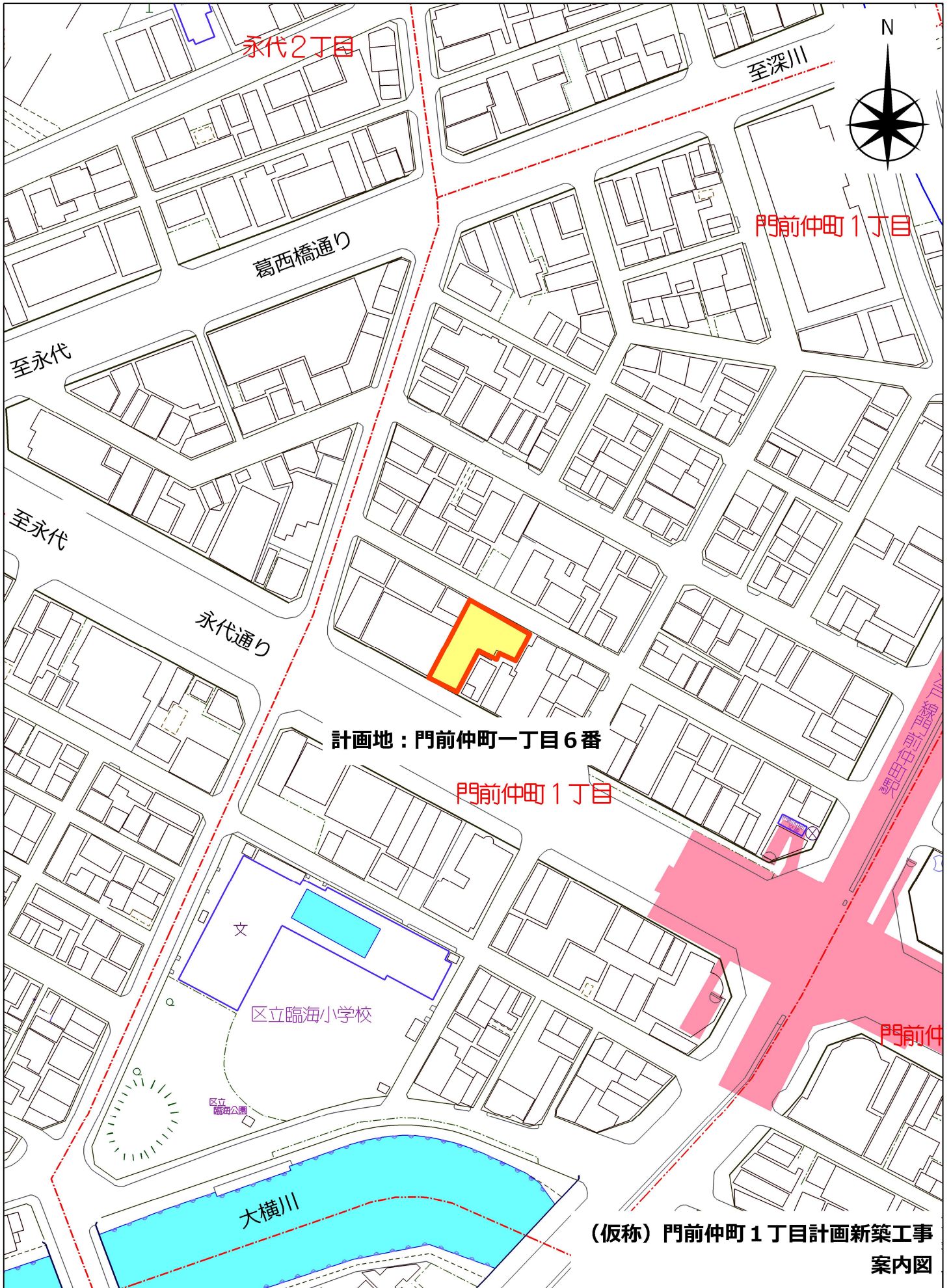
2 (仮称) 江東区・小島様マンション新築工事

- (1) 事業者名 小島 陽一郎
- (2) 建設地 江東区木場五丁目3番
- (3) 敷地面積 348.35㎡
- (4) 地域地区等 商業地域
防火地域
第3種高度地区指定なし
建蔽率 100.00%
容積率 597.35%
日影規制 なし
- (5) 建物階数 地上13階
- (6) 計画概要 建築面積 195.20㎡
延べ面積 1,990.73㎡
戸数 60戸 (賃貸)
(ワンルーム60戸)
駐車場 1台
駐輪場 60台
バイク置場 3台
- (7) 工期予定 工事着手 令和元年12月
工事完成 令和3年3月



3 (仮称) 門前仲町1丁目計画新築工事

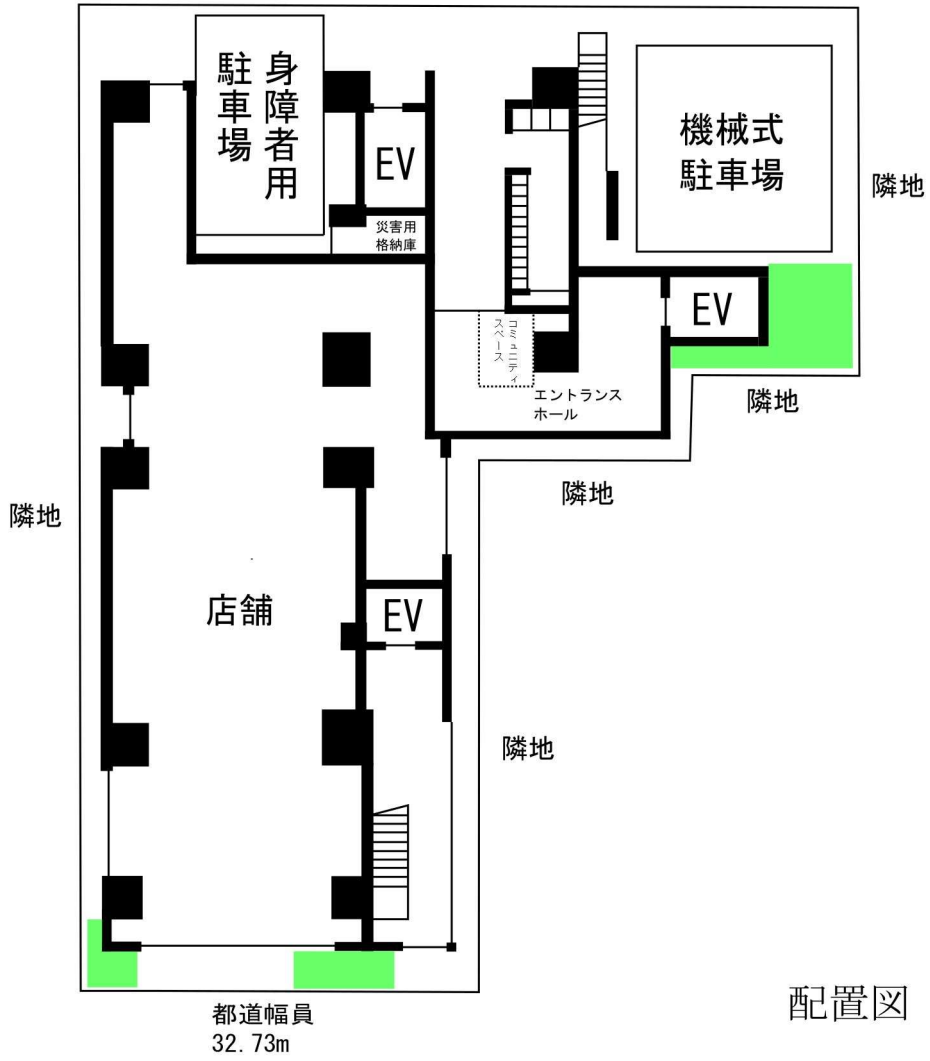
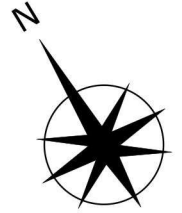
- (1) 事業者名 積水ハウス(株)
- (2) 建設地 江東区門前仲町一丁目6番
- (3) 敷地面積 405.14m²
- (4) 地域地区等 商業地域
防火地域
第3種高度地区指定なし
建蔽率 100.00%
容積率 600.00%
日影規制 なし
- (5) 建物階数 地上14階
- (6) 計画概要 建築面積 290.44m²
延べ面積 3,203.11m²
戸数 78戸 (賃貸)
(ワンルーム78戸)
駐車場 6台
駐輪場 74台
バイク置場 5台
その他 店舗
- (7) 工期予定 工事着手 令和元年10月
工事完成 令和3年10月



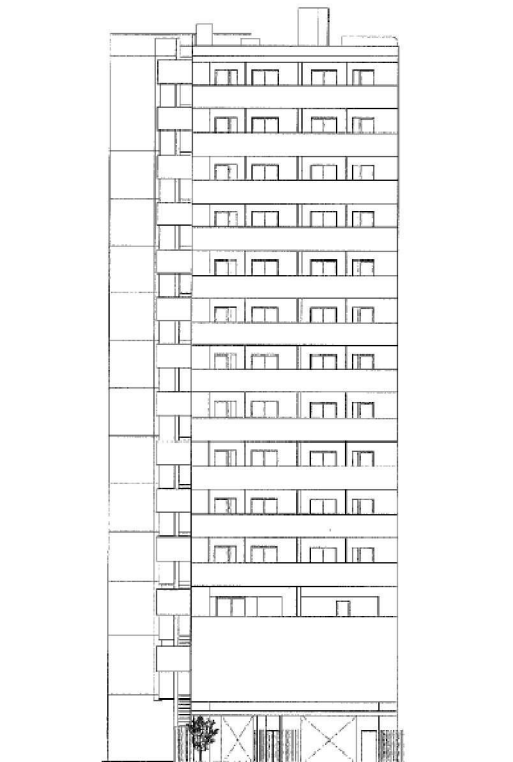
■ : 緑地

マンション
出入口
▼

区道幅員
6.00m



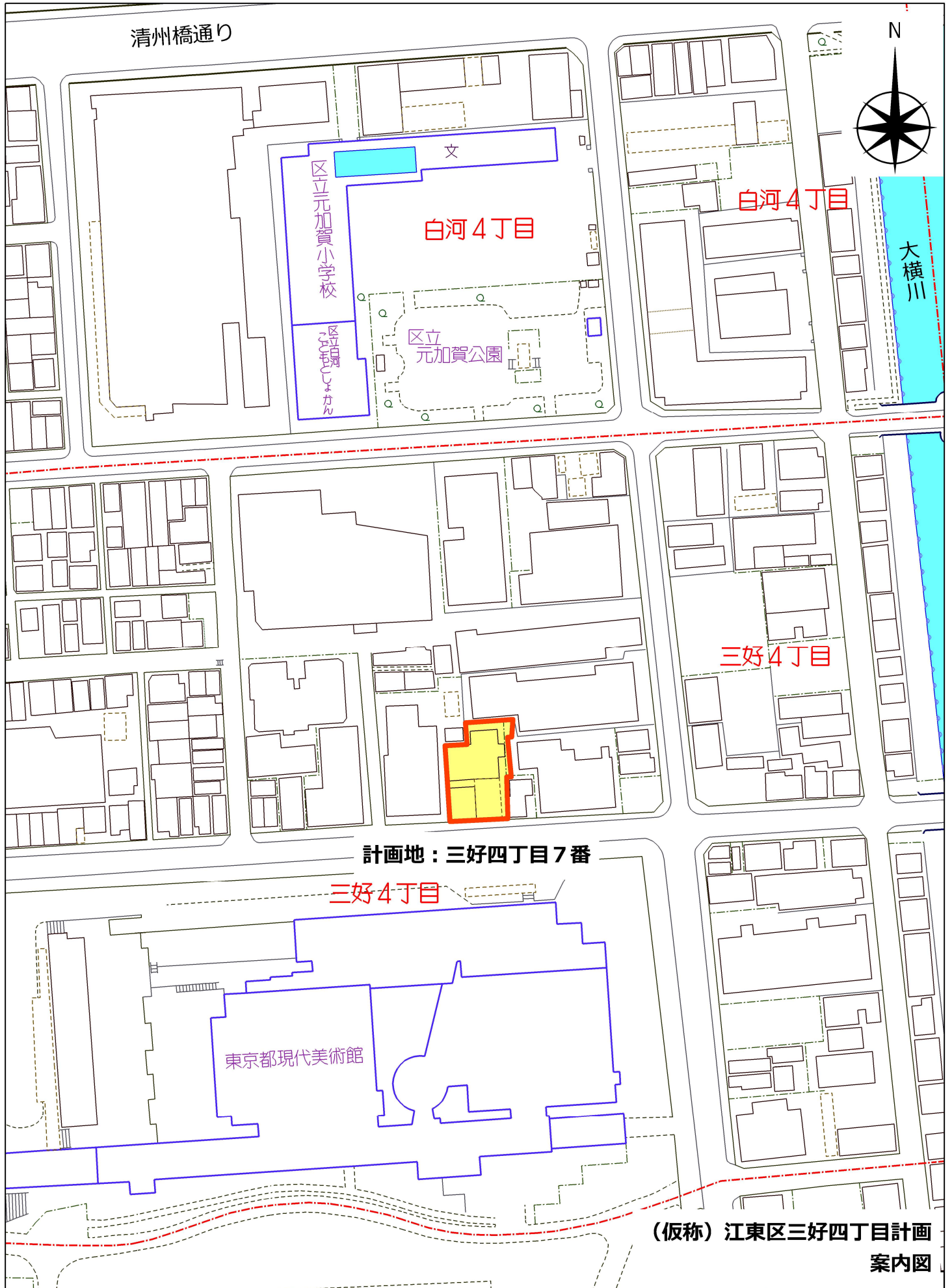
配置図



北側立面図



4 (仮称) 江東区三好四丁目計画

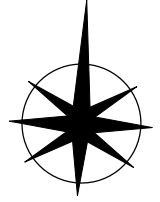
- (1) 事業者名 三井不動産レジデンシャル(株)
- (2) 建設地 江東区三好四丁目7番
- (3) 敷地面積 519.12m²
- (4) 地域地区等 準工業地域
準防火地域
第3種高度地区指定あり
建蔽率 70.00%
容積率 300.00%
日影規制 なし
- (5) 建物階数 地上8階
- (6) 計画概要 建築面積 357.12m²
延べ面積 2,152.40m²
戸数 54戸 (分譲)
(世帯用住戸3戸、ワンルーム51戸)
駐車場 3台
駐輪場 51台
バイク置場 6台
- (7) 工期予定 工事着手 令和2年2月
工事完成 令和3年3月



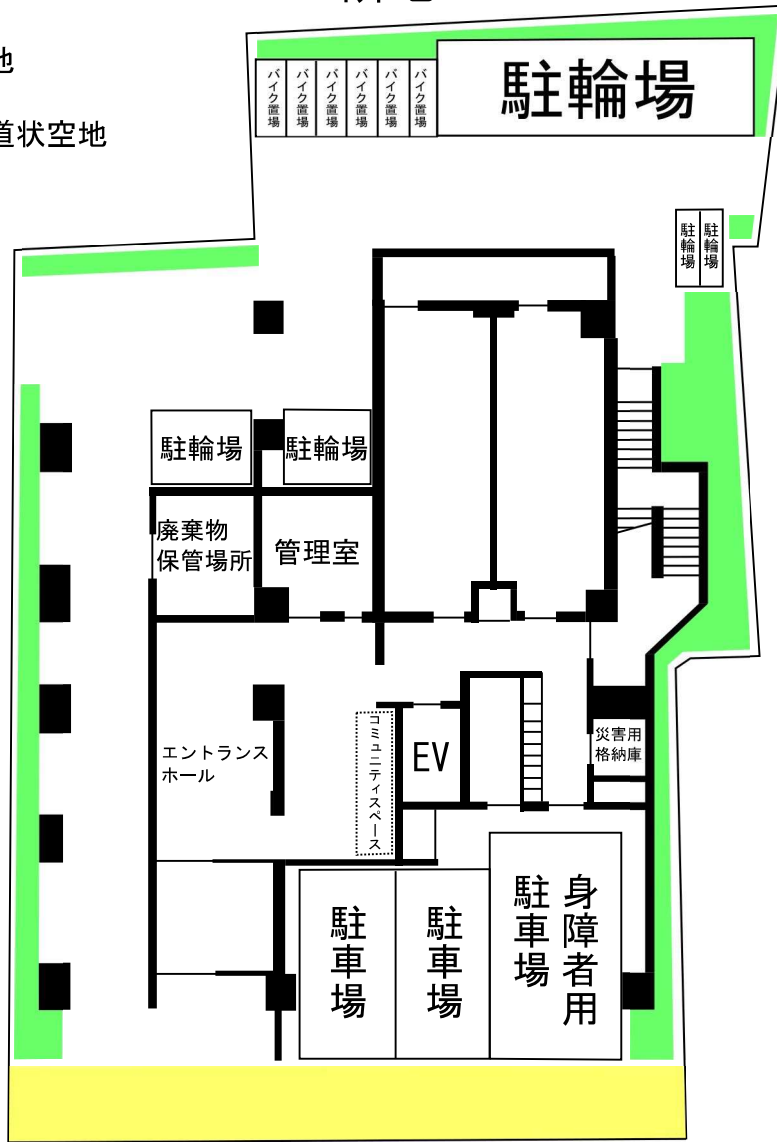
隣地

N

-  : 緑地
-  : 歩道状空地



隣地

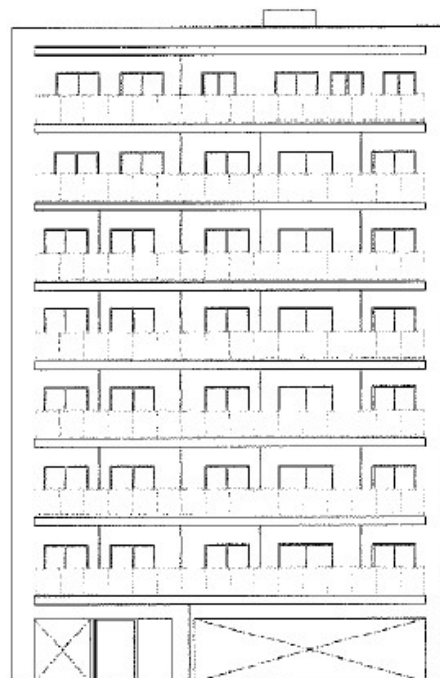


隣地

▲
マンション
出入口

区道幅員
11.00m

配置図

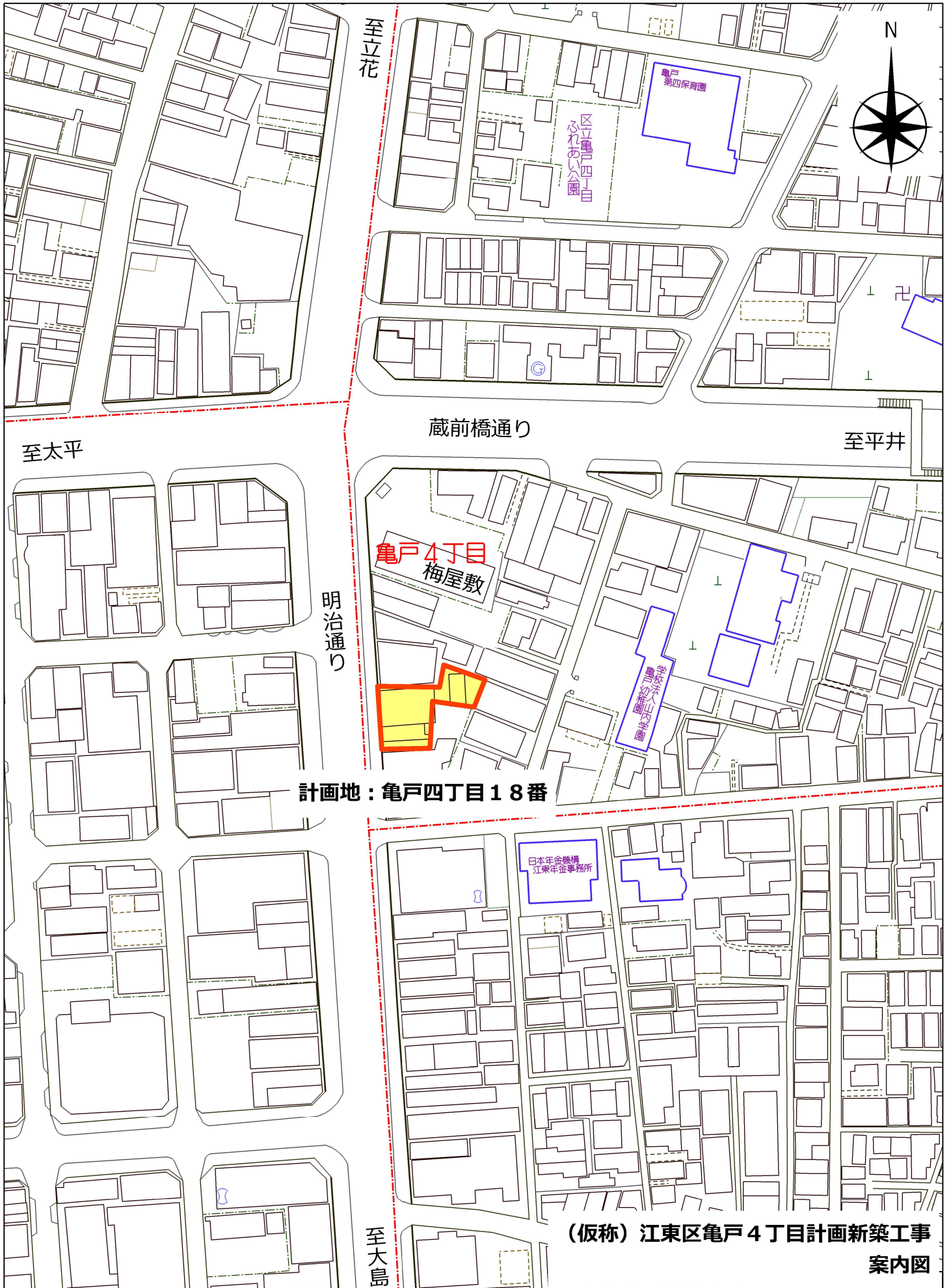


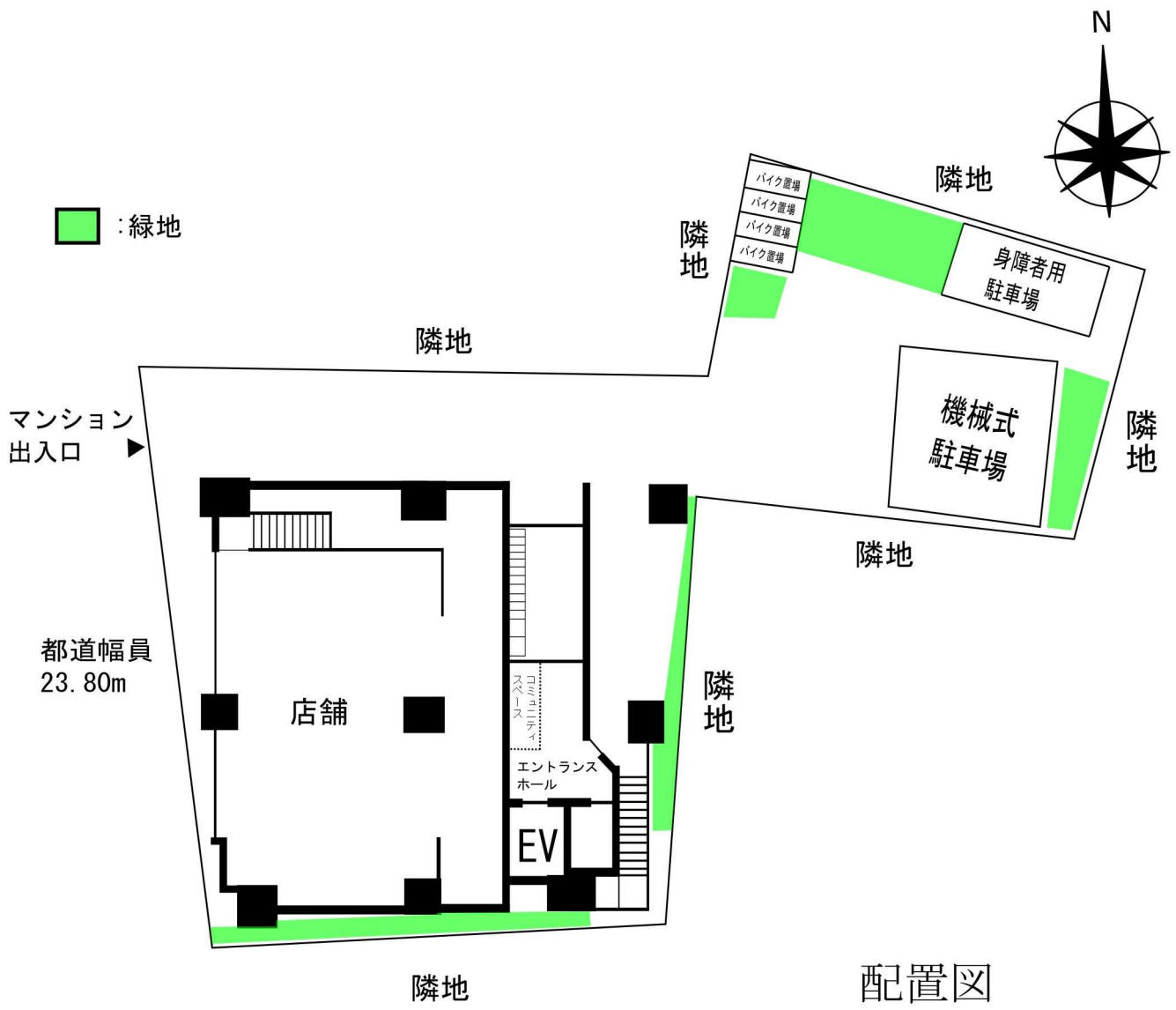
南側立面図

(仮称) 江東区三好四丁目計画

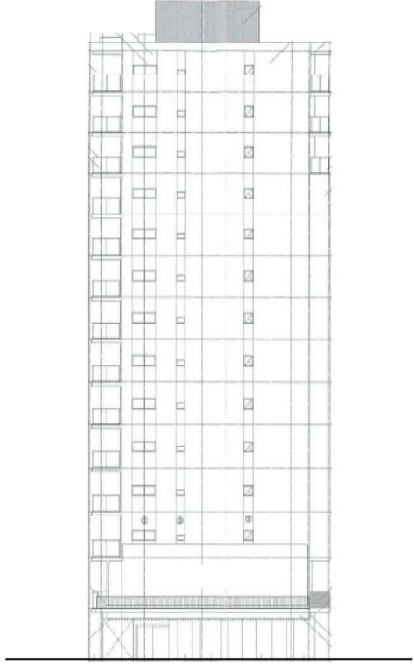
5 (仮称) 江東区亀戸4丁目計画新築工事

- (1) 事業者名 伊藤忠商事(株)、伊藤忠都市開発(株)
- (2) 建設地 江東区亀戸四丁目18番
- (3) 敷地面積 451.08㎡
- (4) 地域地区等 商業地域
防火地域
第3種高度地区指定なし
 遮蔽率 80.00%
 容積率 600.00%
 日影規制 なし
- (5) 建物階数 地上14階
- (6) 計画概要 建築面積 263.87㎡
 延べ面積 3,477.94㎡
 戸数 73戸 (賃貸)
 (世帯用住戸12戸、ワンルーム61戸)
 駐車場 7台
 駐輪場 81台
 バイク置場 4台
 その他 店舗
- (7) 工期予定 工事着手 令和元年 9月
 工事完成 令和 3年 3月





配置図

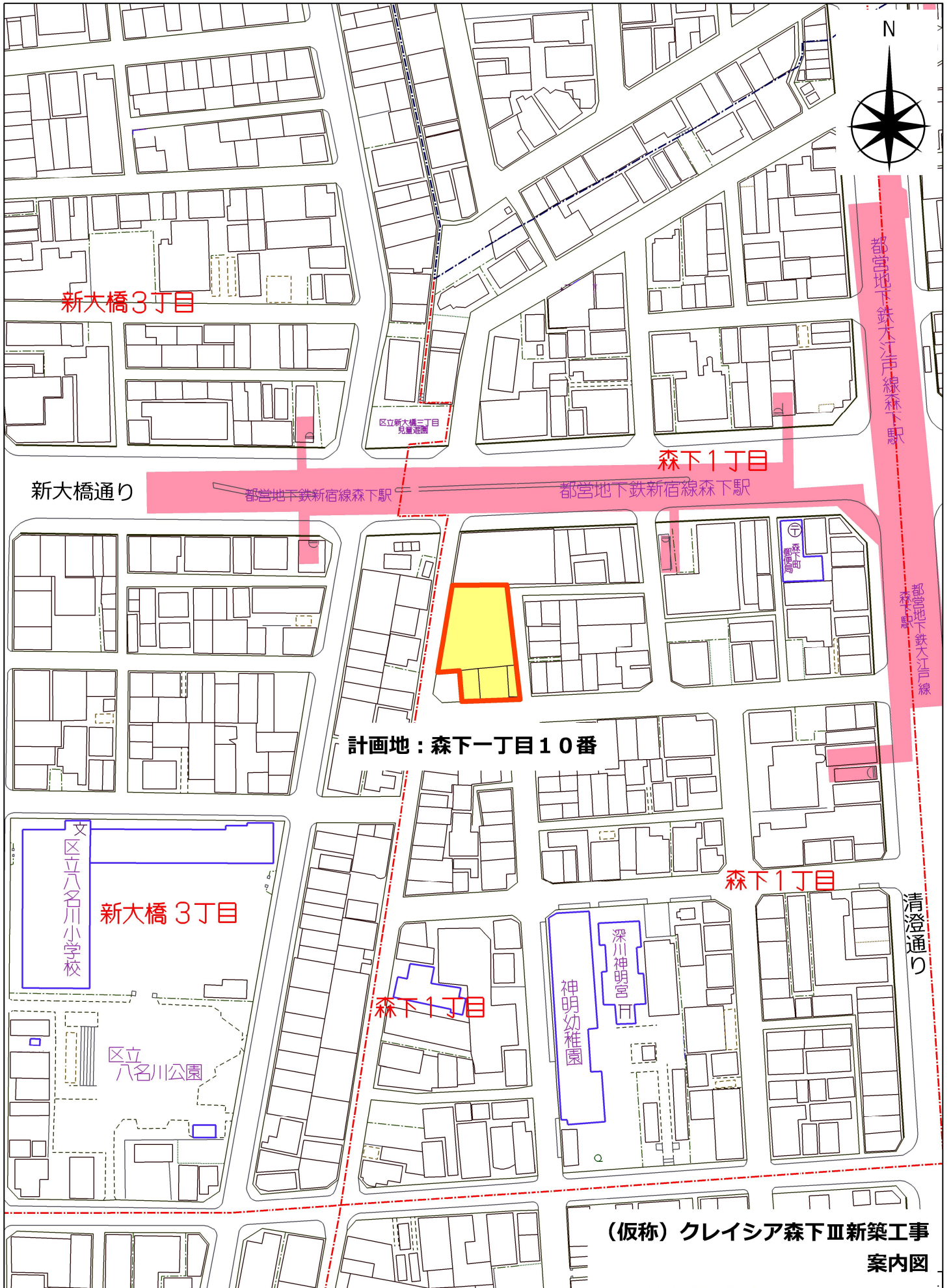


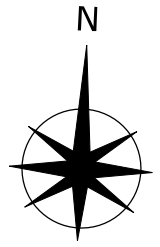
北側立面図



(仮称) 江東区亀戸4丁目計画新築工事

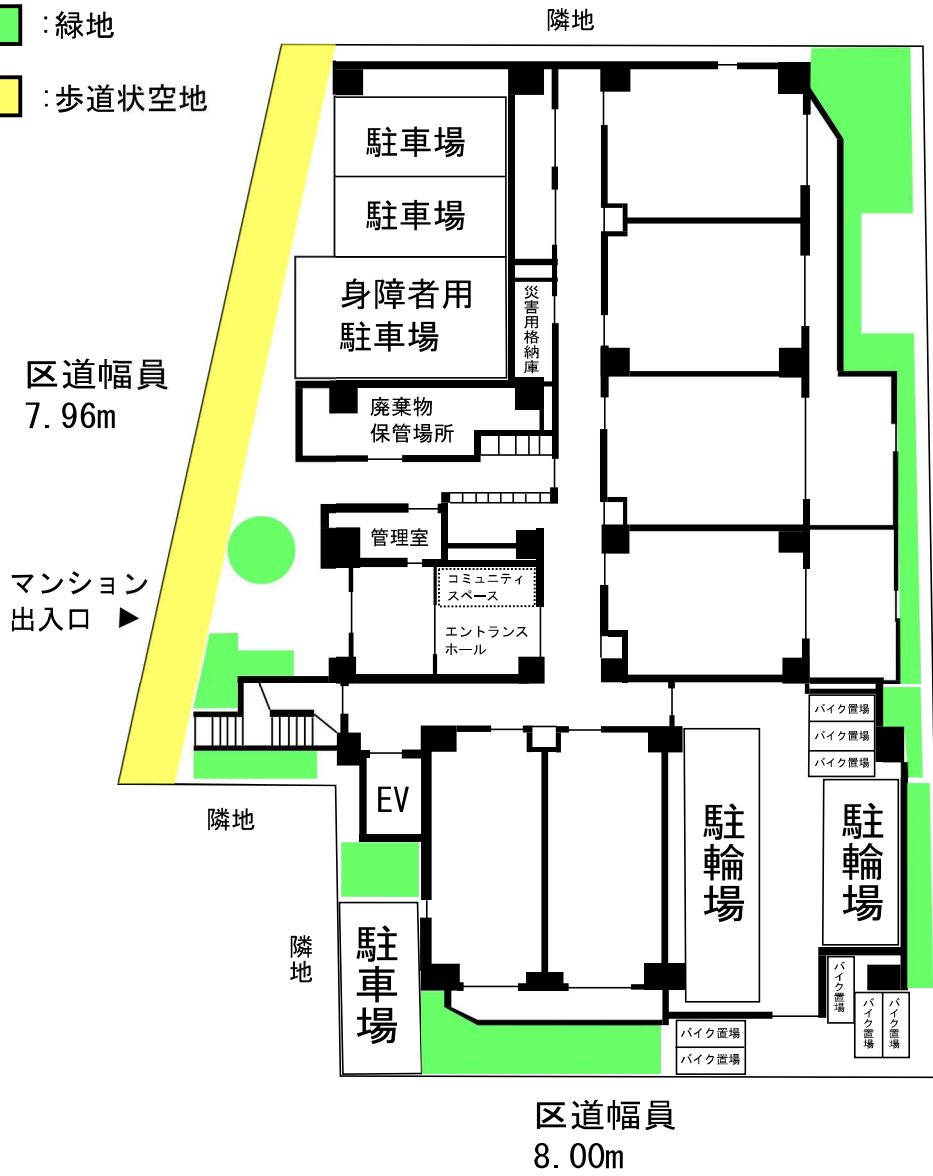
6 (仮称) クレイシア森下Ⅲ新築工事

- (1) 事業者名 プロパティエージェント(株)
- (2) 建設地 江東区森下一丁目10番
- (3) 敷地面積 585.15㎡
- (4) 地域地区等 準工業地域、商業地域
防火地域、準防火地域
第3種高度地区指定あり(準工業地域のみ)
建蔽率 78.14%
容積率 354.33%
日影規制 5時間/3時間(準工業地域のみ)
- (5) 建物階数 地上9階
- (6) 計画概要 建築面積 419.33㎡
延べ面積 2,685.96㎡
戸数 78戸(分譲)
(世帯用住戸1戸、ワンルーム77戸)
駐車場 4台
駐輪場 71台
バイク置場 8台
- (7) 工期予定 工事着手 令和元年12月
工事完成 令和3年3月

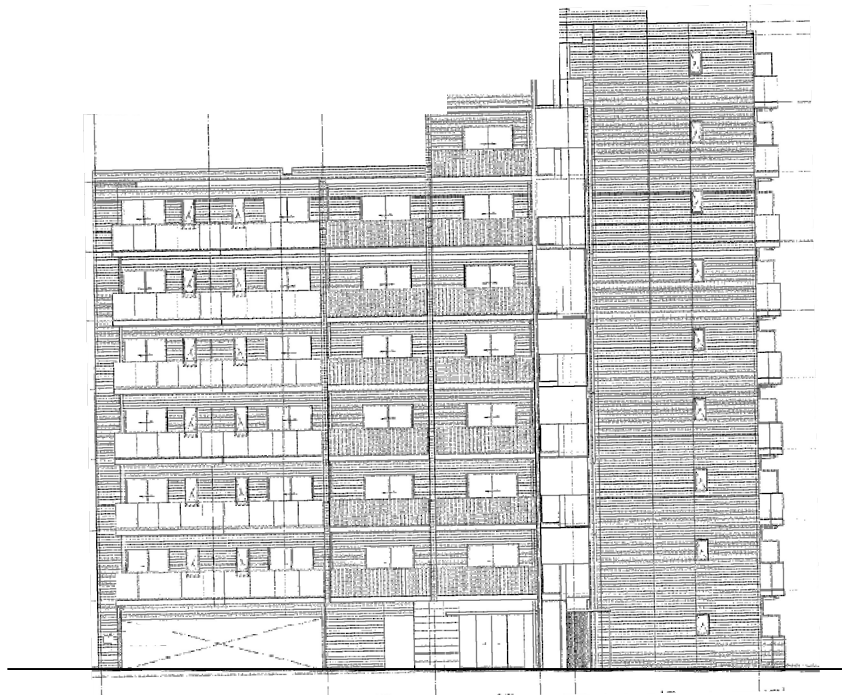




-  : 緑地
-  : 歩道状空地



配置図

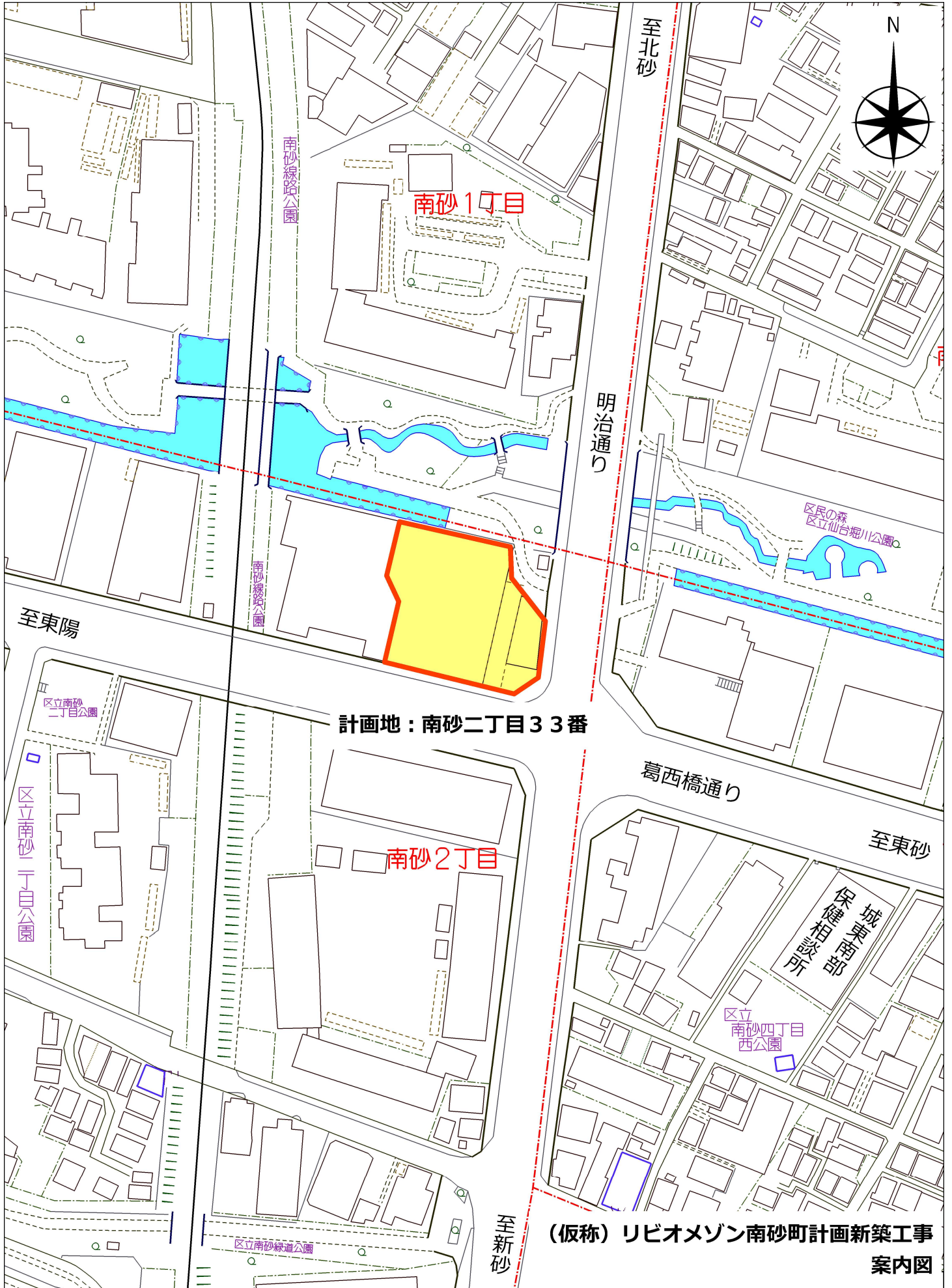


西側立面図

(仮称) クレイシア森下Ⅲ新築工事

7 (仮称) リビオメゾン南砂町計画新築工事

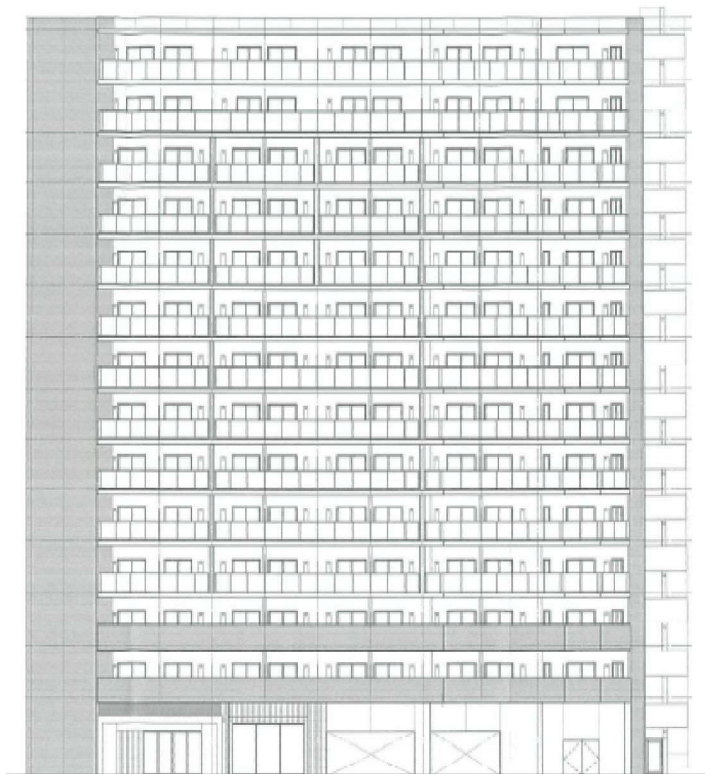
- (1) 事業者名 日鉄興和不動産㈱
- (2) 建設地 江東区南砂二丁目33番
- (3) 敷地面積 1,797.35㎡
- (4) 地域地区等 準工業地域
防火地域、準防火地域
第3種高度地区指定あり(準防火地域のみ)
建蔽率 70.00%
容積率 387.83%
日影規制 4時間/2.5時間(準防火地域のみ)
- (5) 建物階数 地上14階
- (6) 計画概要 建築面積 744.83㎡
延べ面積 8,538.80㎡
戸数 218戸(賃貸)
(世帯用住戸29戸、ワンルーム189戸)
駐車場 13台
駐輪場 225台
バイク置場 22台
その他 店舗
- (7) 工期予定 工事着手 令和元年10月
工事完成 令和3年8月



- : 緑地
- : 歩道状空地



配置図



東側立面図

(仮称) リビオメゾン南砂町計画新築工事