

令和元年12月11日
都市整備部住宅課

民間集合住宅等の建設計画について

1 対象規模

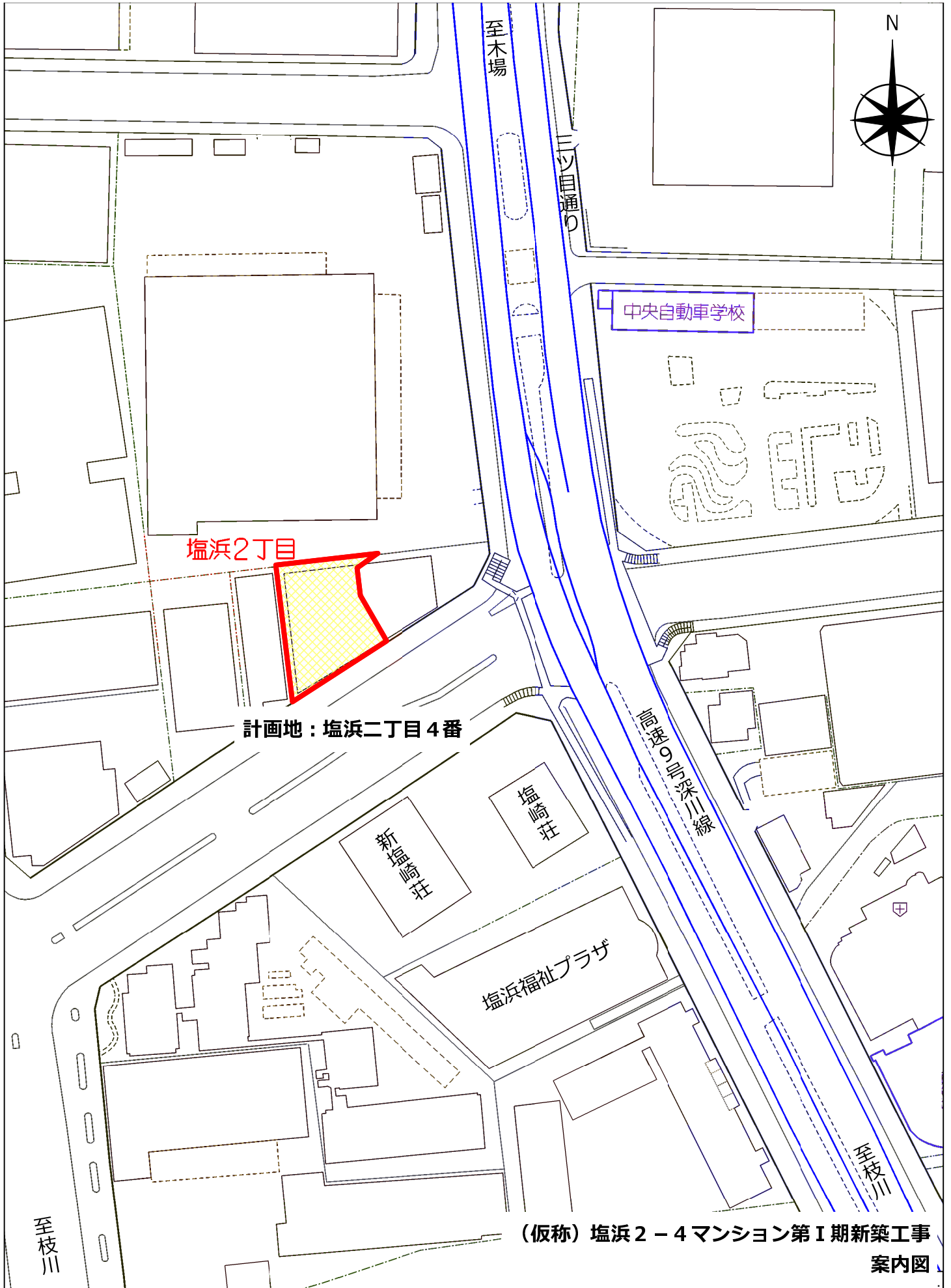
- マンション住戸規模 40戸以上 (世帯用住戸)
- ワンルームマンション住戸規模 50戸以上 (ワンルーム住戸)
- 業務用建築物 (延べ面積 10,000㎡以上)

2 報告物件

番号	計 画 名	事 業 者 名	建 設 地	規 模 等
1	(仮称) 塩浜2-4マンション第I期新築工事	(株)カシワバラ・グラウンド	塩浜二丁目4番	戸数：94戸 賃貸・世帯用住戸、ワンルーム住戸
2	(仮称) 塩浜2-4マンション第II期新築工事	(株)カシワバラ・グラウンド	塩浜二丁目4番	戸数：95戸 賃貸・ワンルーム住戸
3	(仮称) 福住1-11マンション新築工事	(株)カシワバラ・グラウンド	福住一丁目11番	戸数：85戸 分譲・世帯用住戸、ワンルーム住戸
4	(仮称) 北砂三丁目計画	日本土地建物(株)	北砂三丁目4番	戸数：183戸 分譲・世帯用住戸
5	(仮称) ガーラ東大島II新築工事	(株)エフ・ジェー・ネクスト	東砂三丁目30番	戸数：154戸 分譲・ワンルーム住戸
6	(仮称) 亀戸9丁目計画新築工事	(株)アーバンアセット研究所	亀戸九丁目5番	戸数：57戸 分譲・ワンルーム住戸
7	(仮称) ロイジェント東雲プロジェクト新築工事	大和ハウス工業(株)	東雲一丁目1番	戸数：135戸 賃貸・世帯用住戸、ワンルーム住戸
8	(仮称) 江東区南砂7丁目マンション新築工事	(株)シノケンハーモニー	南砂七丁目3番	戸数：53戸 賃貸・ワンルーム住戸
9	(仮称) 江東区北砂4丁目マンション新築工事	(株)竹徳	北砂四丁目34番	戸数：52戸 分譲・ワンルーム住戸
10	(仮称) プレサンス江東区北砂三丁目計画新築工事	(株)プレサンスコーポレーション	北砂三丁目28番	戸数：80戸 分譲・ワンルーム住戸
11	(仮称) 江東区東砂7丁目計画	住友不動産(株)、阪急阪神不動産(株)	東砂七丁目10番	戸数：348戸 分譲・世帯用住戸
12	(仮称) クレヴィスタ大島I新築工事	(株)インヴァランス	大島五丁目33番	戸数：72戸 分譲・ワンルーム住戸
13	(仮称) クレヴィスタ大島II新築工事	(株)インヴァランス	大島五丁目33番	戸数：63戸 分譲・ワンルーム住戸
14	(仮称) 亀戸8丁目マンション新築工事	鎌田 晶夫	亀戸八丁目26番	戸数：60戸 賃貸・ワンルーム住戸

1 (仮称) 塩浜2-4マンション第I期新築工事

- (1) 事業者名 (株)カシワバラ・グラウンド
- (2) 建設地 江東区塩浜二丁目4番
- (3) 敷地面積 886.82㎡
- (4) 地域地区等 準工業地域
防火地域、準防火地域
第3種高度地区指定あり(準防火地域のみ)
建蔽率 60.00%
容積率 302.00%
日影規制 5時間/3時間(準防火地域のみ)
- (5) 建物階数 地上10階
- (6) 計画概要 建築面積 380.60㎡
延べ面積 3,287.65㎡
戸数 94戸(賃貸)
(世帯用住戸3戸、ワンルーム91戸)
駐車場 5台
駐輪場 88台
バイク置場 10台
- (7) 工期予定 工事着手 令和元年9月
工事完成 令和2年12月



塩浜2丁目

計画地：塩浜二丁目4番

中央自動車学校

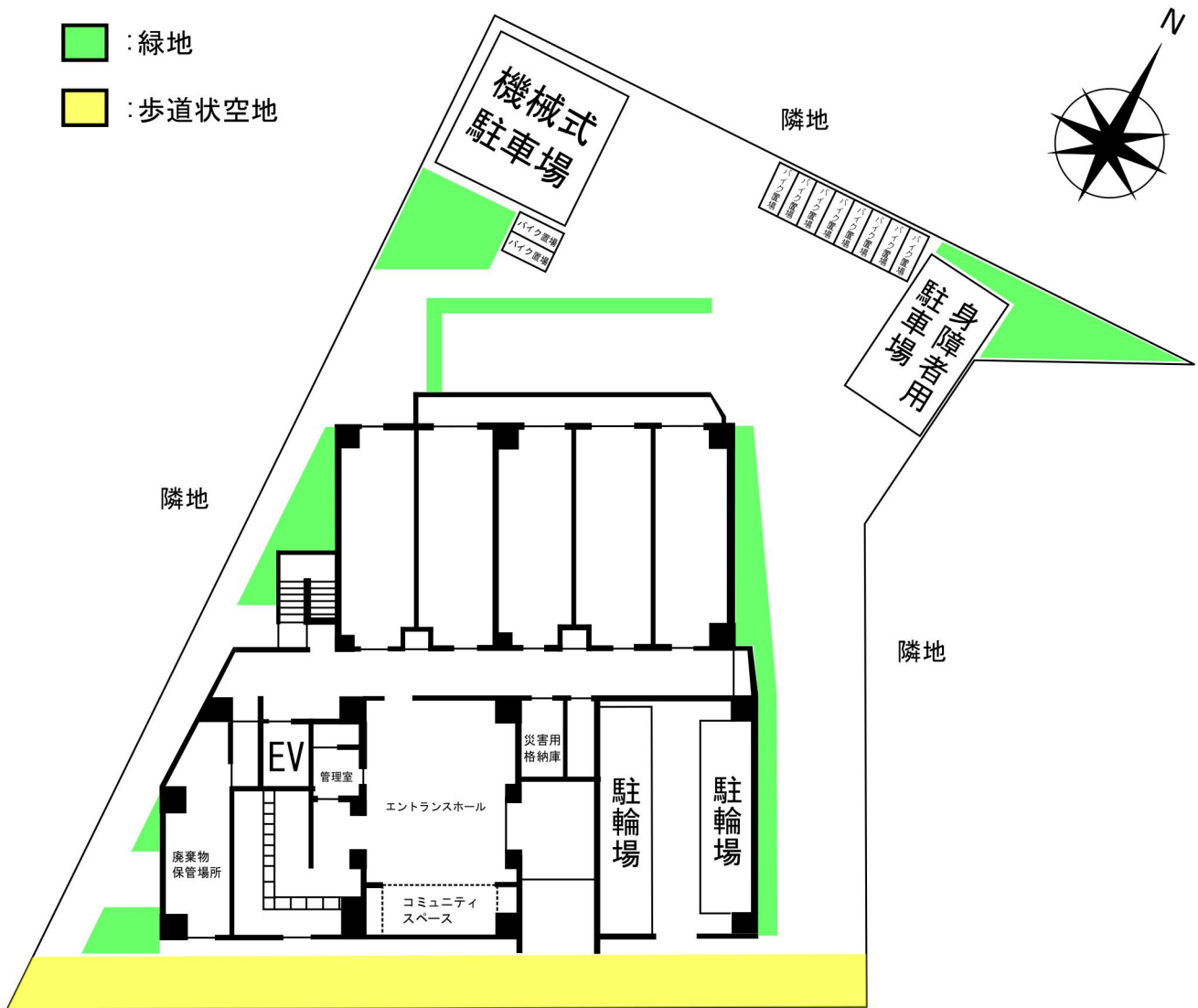
塩崎社

新堀塩社

塩浜福祉プラザ

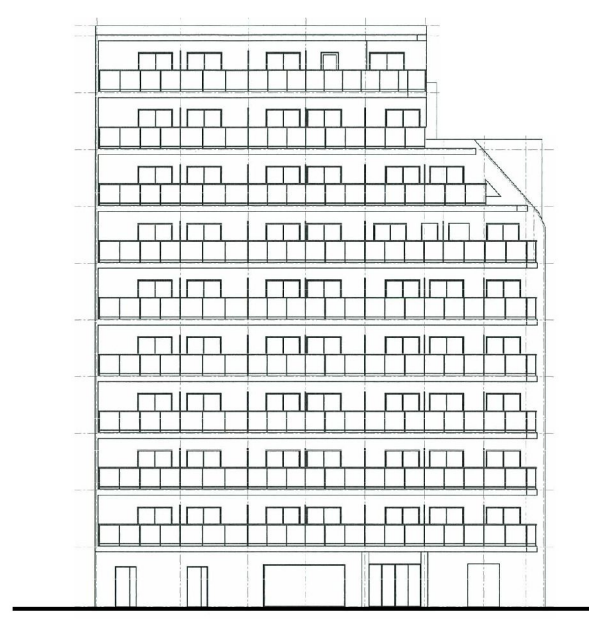
塩浜川

(仮称) 塩浜2-4マンション第I期新築工事
案内図



都道幅員 40.00m
 ▲ マンション 出入口

配置図

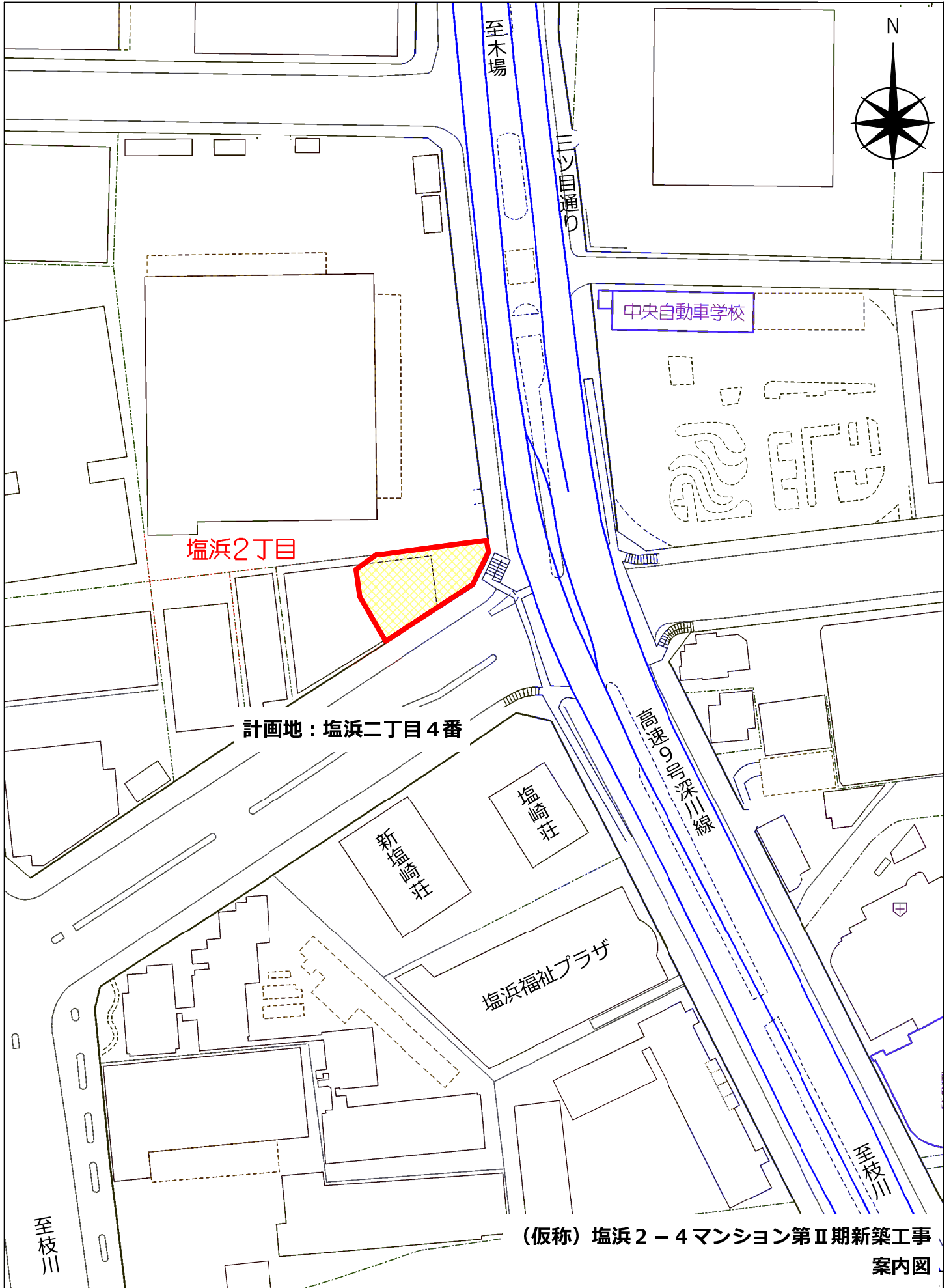


南側立面図

(仮称) 塩浜 2 - 4 マンション 第 I 期新築工事

2 (仮称) 塩浜2-4マンション第Ⅱ期新築工事

- (1) 事業者名 (株)カシワバラ・グラウンド
- (2) 建設地 江東区塩浜二丁目4番
- (3) 敷地面積 759.89㎡
- (4) 地域地区等 準工業地域
防火地域、準防火地域
第3種高度地区指定あり(準防火地域のみ)
建蔽率 80.00%
容積率 369.30%
日影規制 5時間/3時間(準防火地域のみ)
- (5) 建物階数 地上14階
- (6) 計画概要 建築面積 470.73㎡
延べ面積 3,634.24㎡
戸数 95戸(賃貸)
(ワンルーム95戸)
駐車場 5台
駐輪場 90台
バイク置場 10台
- (7) 工期予定 工事着手 令和元年9月
工事完成 令和3年2月



塩浜2丁目

計画地：塩浜二丁目4番

中央自動車学校

新塩浜神社

塩浜駅

塩浜神社プラザ

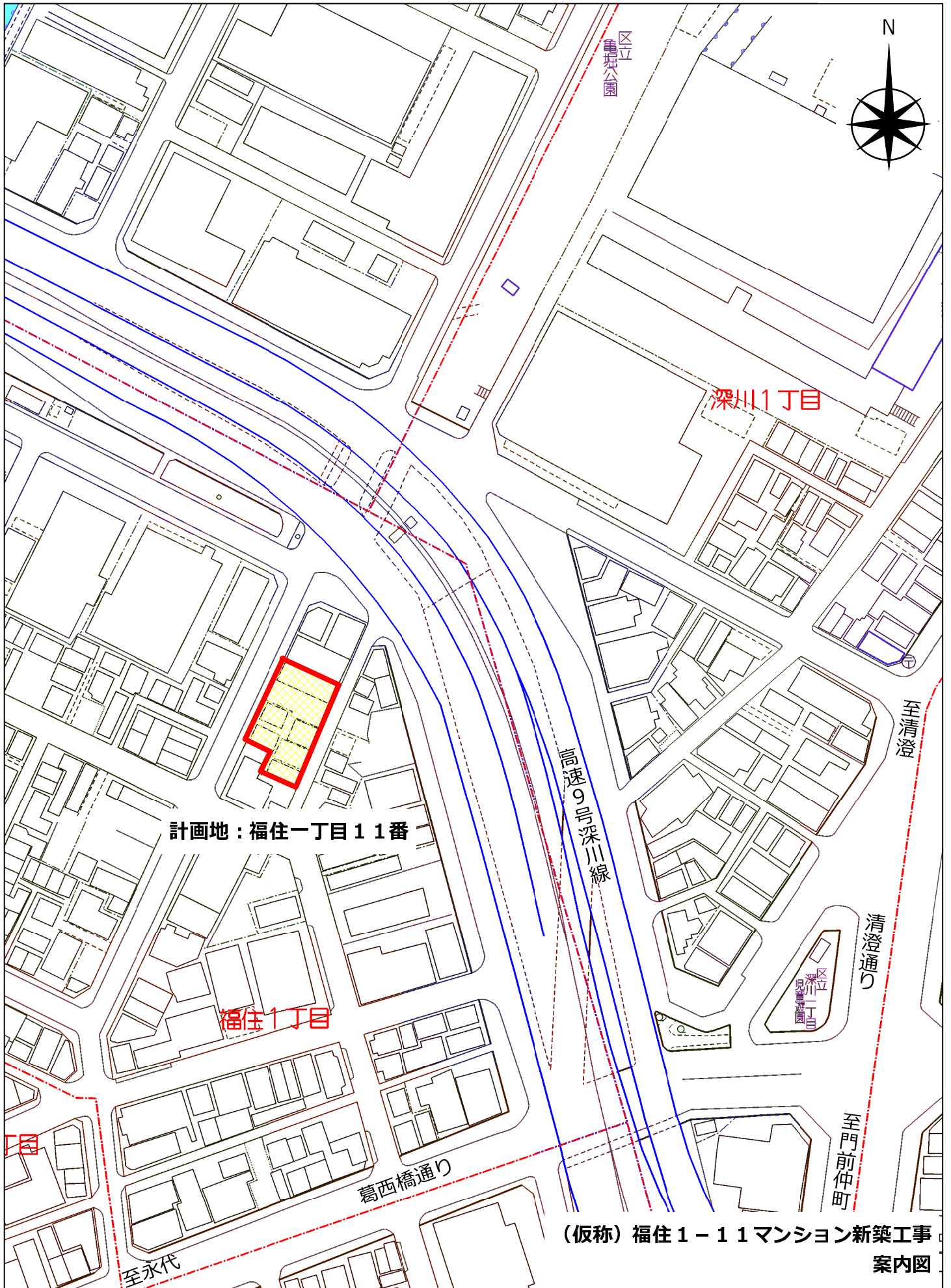
Sagami Line

至枝川

(仮称) 塩浜2-4マンション第Ⅱ期新築工事
案内図

3 (仮称) 福住1-1-1マンション新築工事

- (1) 事業者名 (株)カシワバラ・グラウンド
- (2) 建設地 江東区福住一丁目11番
- (3) 敷地面積 597.91㎡
- (4) 地域地区等 商業地域
防火地域
第3種高度地区指定なし
建蔽率 100.00%
容積率 400.00%
日影規制 なし
- (5) 建物階数 地上10階
- (6) 計画概要 建築面積 366.82㎡
延べ面積 2,993.35㎡
戸数 85戸 (分譲)
(世帯用住戸3戸、ワンルーム82戸)
駐車場 5台
駐輪場 81台
バイク置場 9台
- (7) 工期予定 工事着手 令和元年9月
工事完成 令和2年10月



隣地

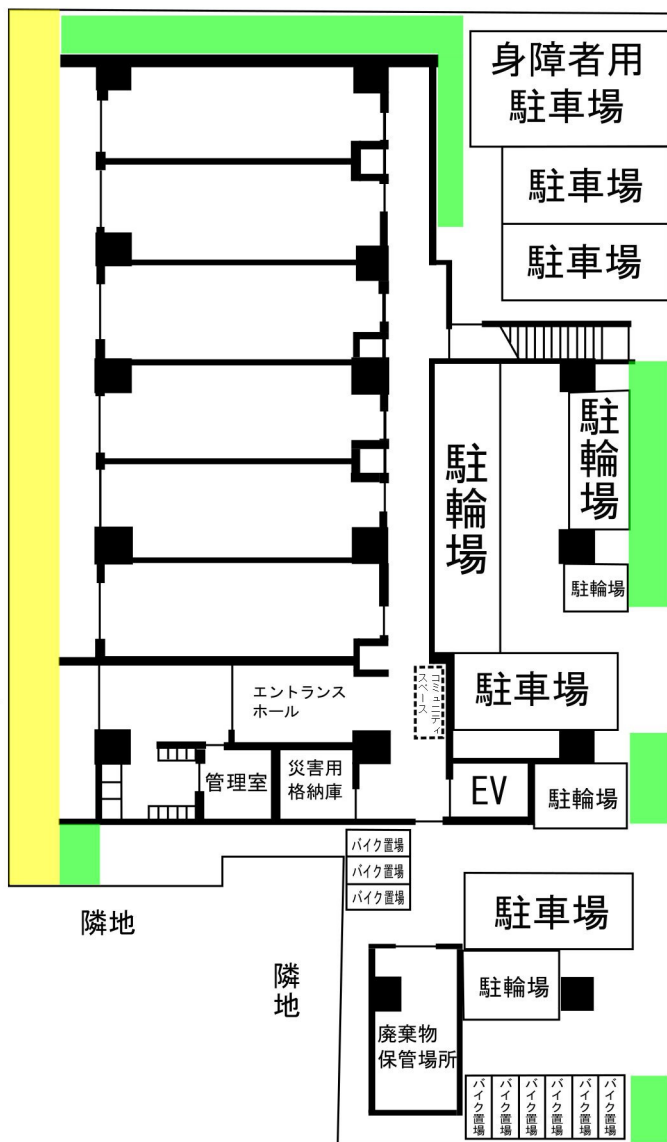
- : 緑地
- : 歩道状空地



区道幅員
11.00m

区道幅員
4.00m

マンション
出入口



隣地

隣地

隣地

配置図

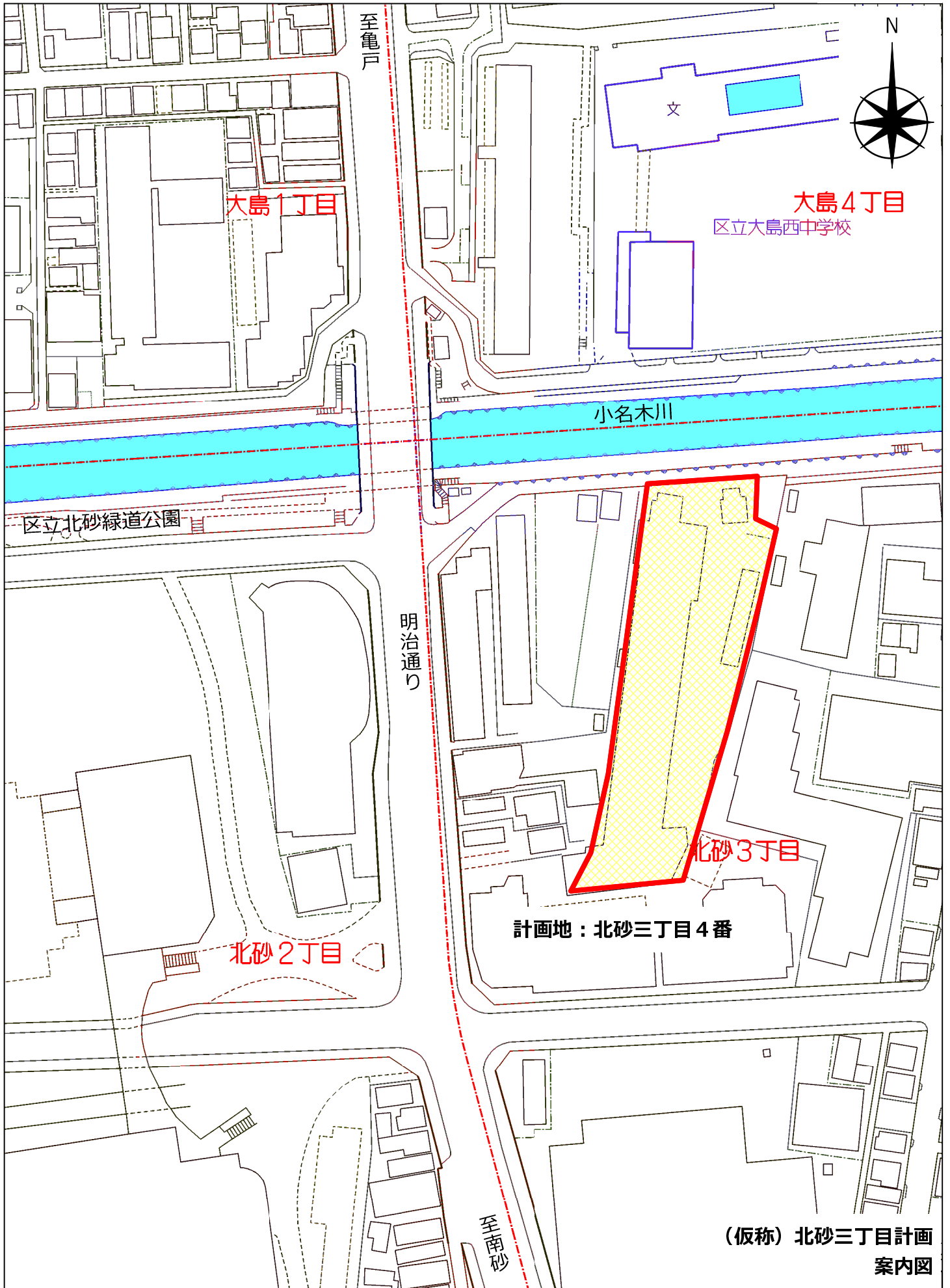


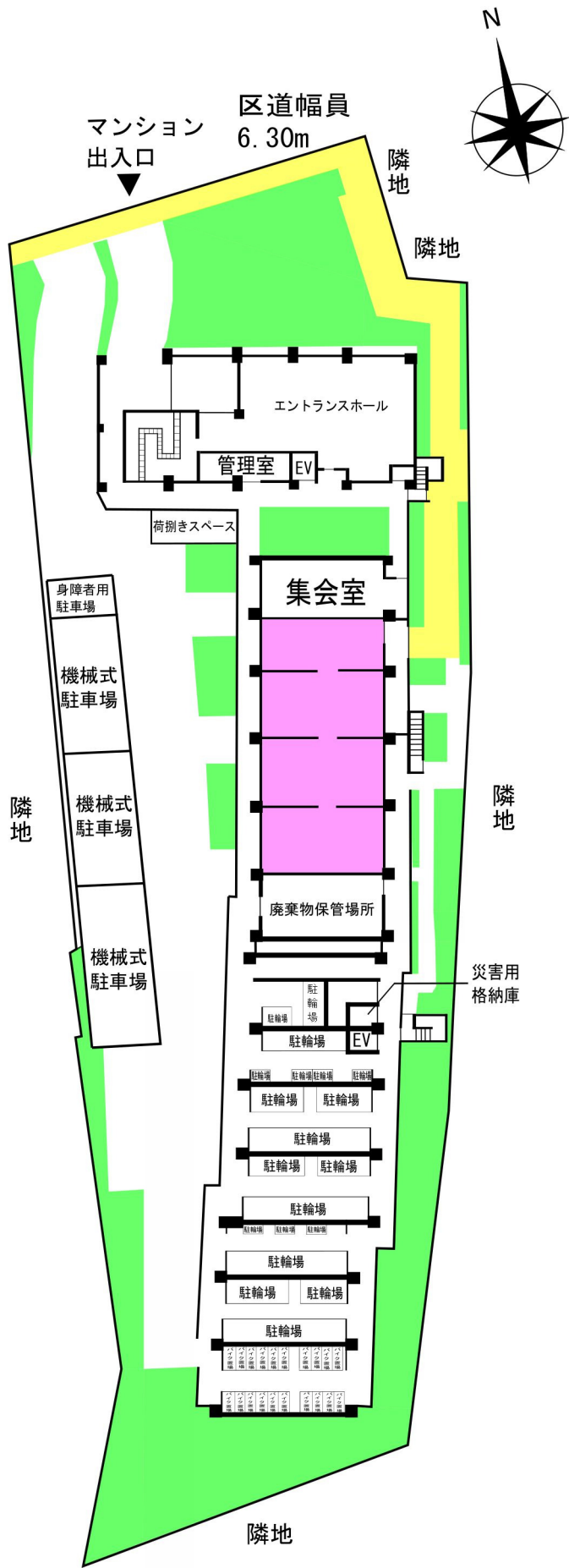
西側立面図

(仮称) 福住 1-1-1 マンション新築工事

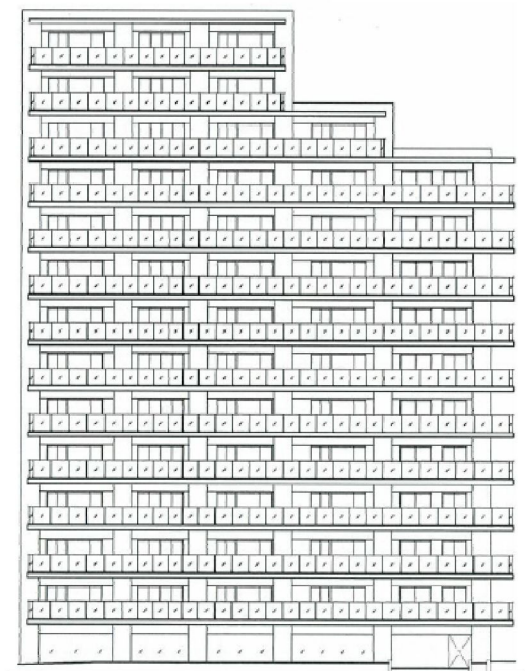
4 (仮称)北砂三丁目計画

- | | | |
|-----------|--|--------------------------|
| (1) 事業者名 | 日本土地建物㈱ | |
| (2) 建設地 | 江東区北砂三丁目4番 | |
| (3) 敷地面積 | 4,412.66㎡ | |
| (4) 地域地区等 | 準工業地域
準防火地域
第3種高度地区指定あり
建蔽率 60.00%
容積率 300.00%
日影規制 5時間/3時間 | |
| (5) 建物階数 | 地上14階 | |
| (6) 計画概要 | 建築面積 | 1,793.25㎡ |
| | 延べ面積 | 14,943.63㎡ |
| | 戸数 | 183戸 (分譲)
(世帯用住戸183戸) |
| | 駐車場 | 56台 |
| | 駐輪場 | 366台 |
| | バイク置場 | 20台 |
| | その他 | 保育園 |
| (7) 工期予定 | 工事着手 | 令和2年4月 |
| | 工事完成 | 令和4年6月 |





- : 緑地
- : 歩道状空地
- : 認可保育所



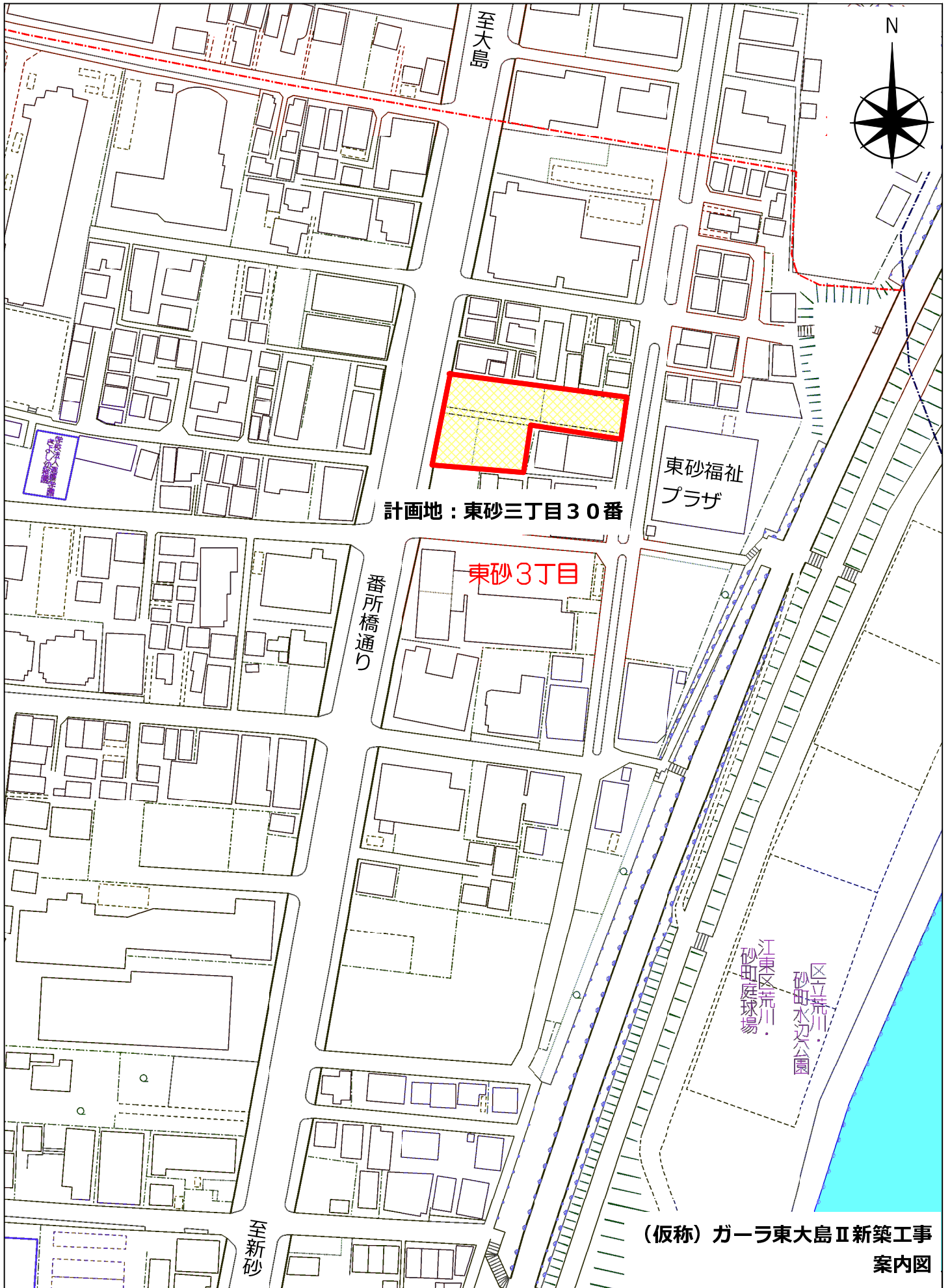
配置図

北側立面図

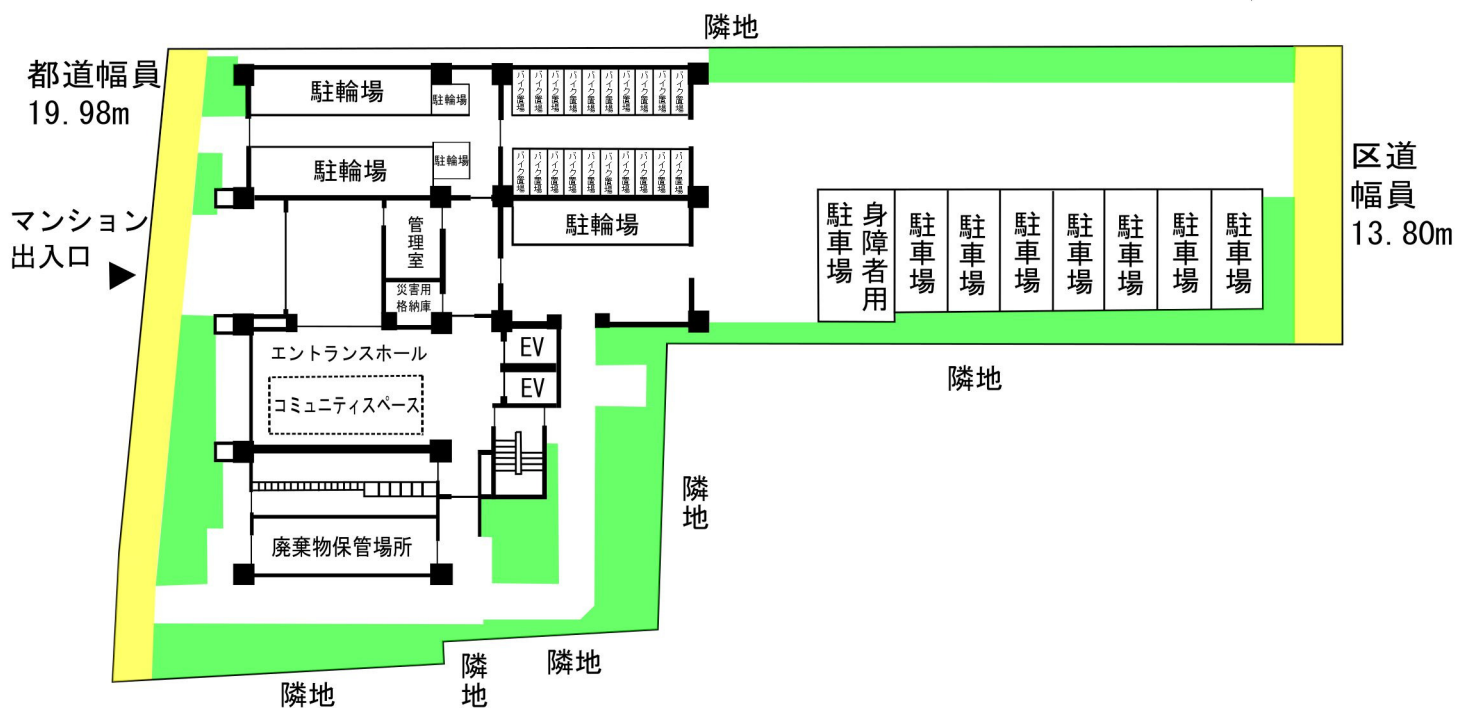
(仮称) 北砂三丁目計画

5 (仮称) ガーラ東大島Ⅱ新築工事

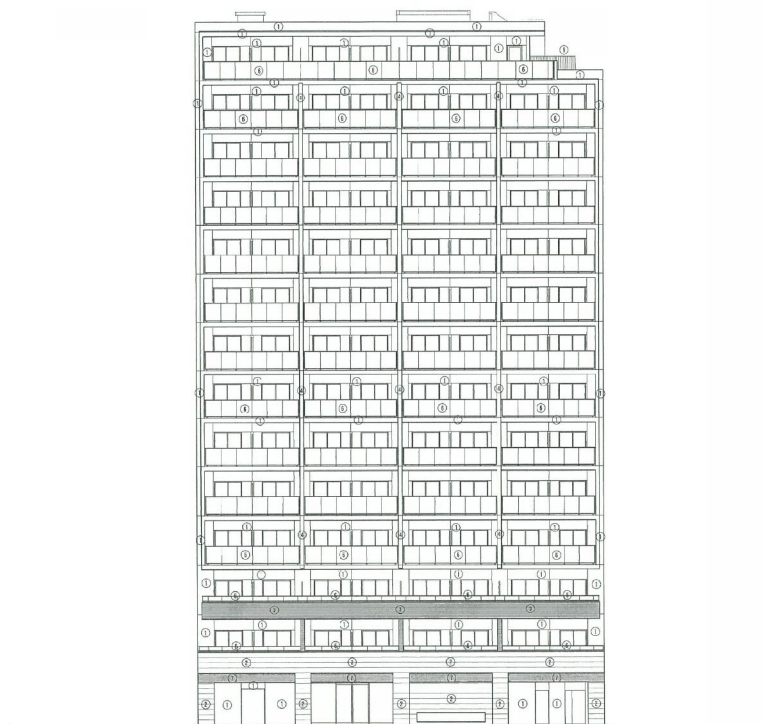
- (1) 事業者名 (株)エフ・ジェー・ネクスト
- (2) 建設地 江東区東砂三丁目30番
- (3) 敷地面積 1,086.79㎡
- (4) 地域地区等 準工業地域
防火地域、準防火地域
第3種高度地区指定あり
建蔽率 70.00%
容積率 369.86%
日影規制 5時間/3時間
- (5) 建物階数 地上14階
- (6) 計画概要 建築面積 436.55㎡
延べ面積 5,185.42㎡
戸数 154戸 (分譲)
(ワンルーム154戸)
駐車場 8台
駐輪場 136台
バイク置場 20台
- (7) 工期予定 工事着手 令和元年8月
工事完成 令和3年3月



- : 緑地
- : 歩道状空地



配置図

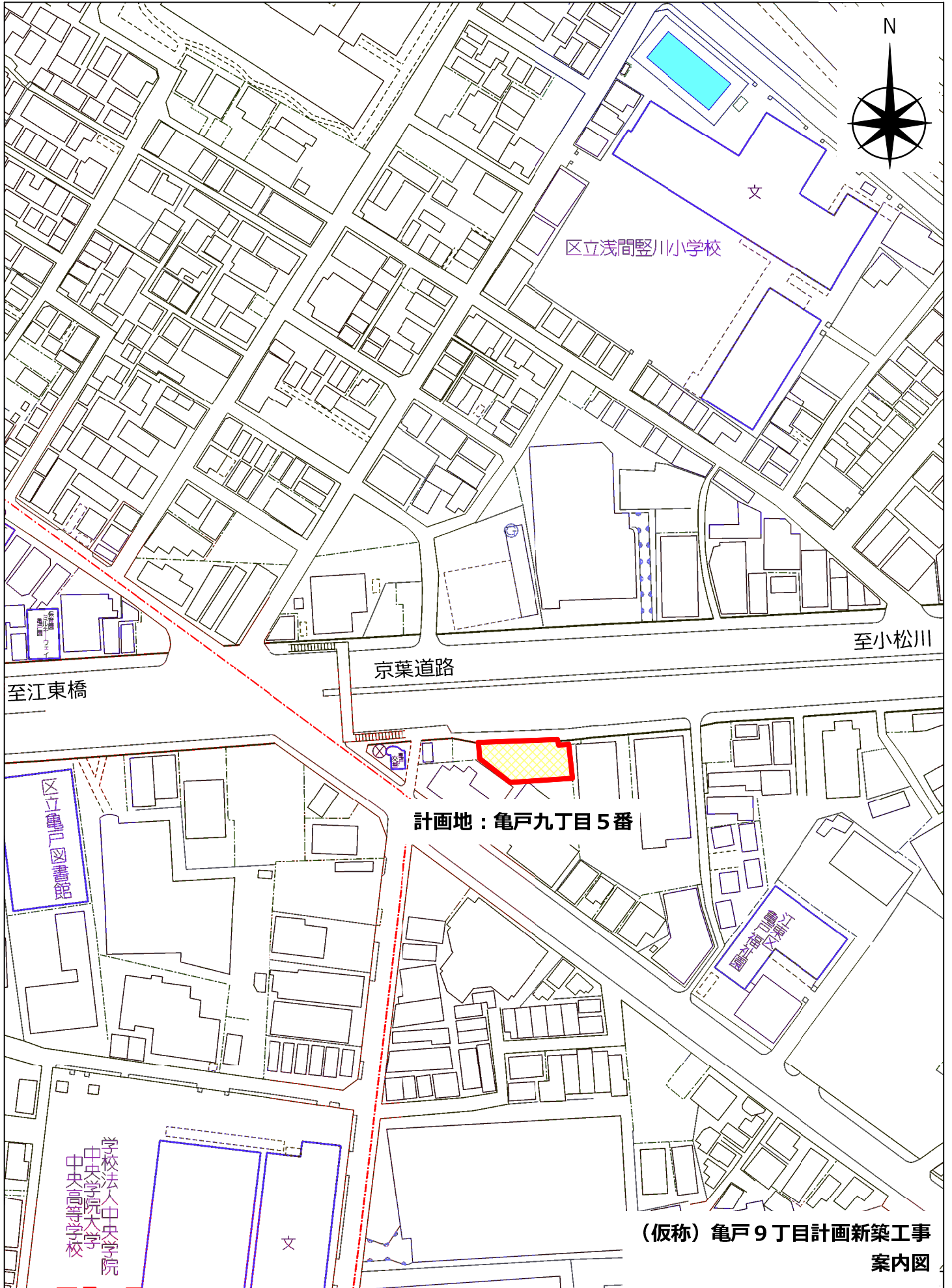


西側立面図

(仮称) ガーラ東大島Ⅱ新築工事

6 (仮称) 亀戸9丁目計画新築工事

- (1) 事業者名 (株)アーバンアセット研究所
- (2) 建設地 江東区亀戸九丁目5番
- (3) 敷地面積 296.97m²
- (4) 地域地区等 商業地域
防火地域
第3種高度地区指定なし
建蔽率 100.00%
容積率 500.00%
日影規制 なし
- (5) 建物階数 地上13階
- (6) 計画概要 建築面積 190.55m²
延べ面積 1,794.22m²
戸数 57戸 (分譲)
(ワンルーム57戸)
駐車場 1台
駐輪場 54台
バイク置場 3台
- (7) 工期予定 工事着手 令和元年8月
工事完成 令和2年11月

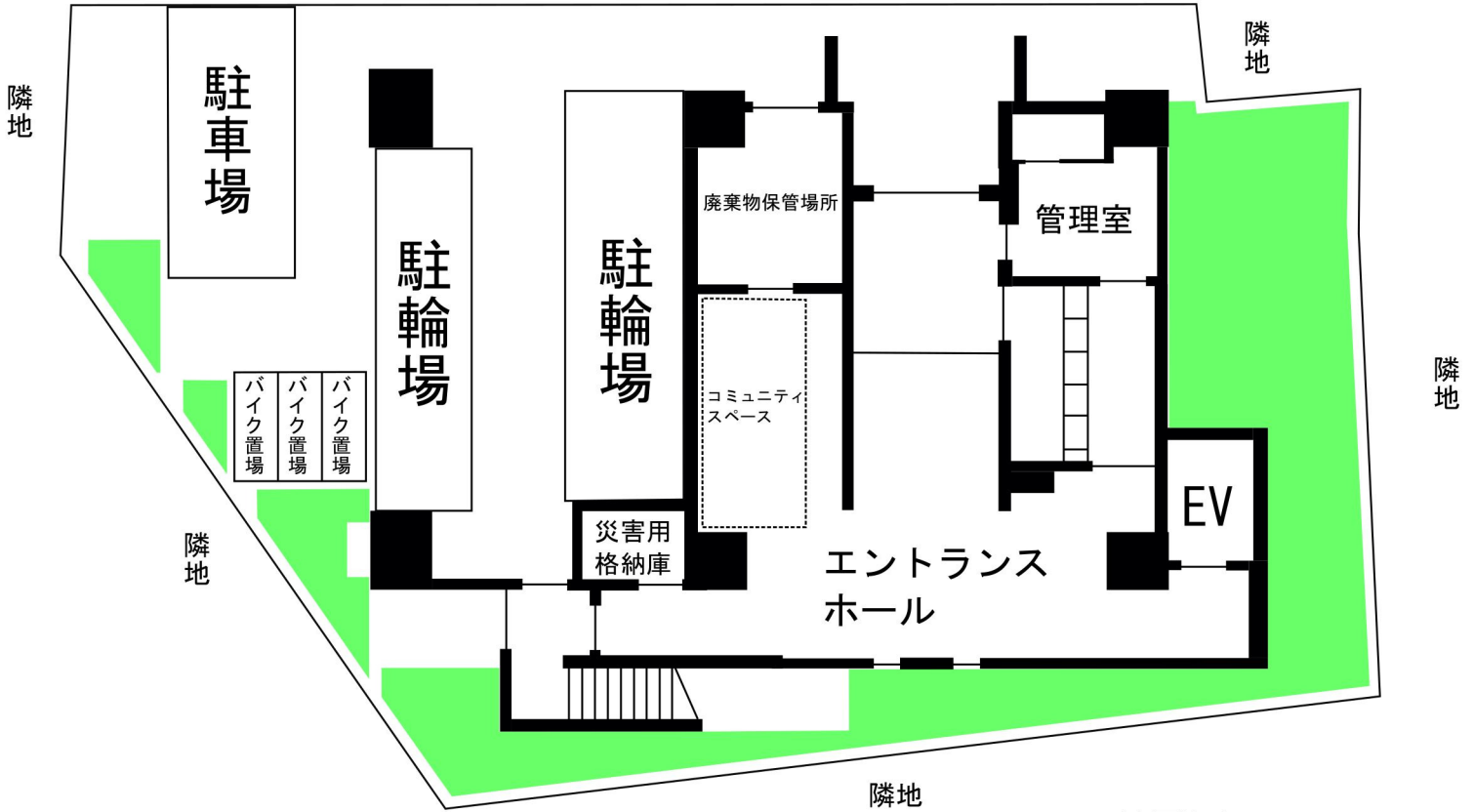


緑地

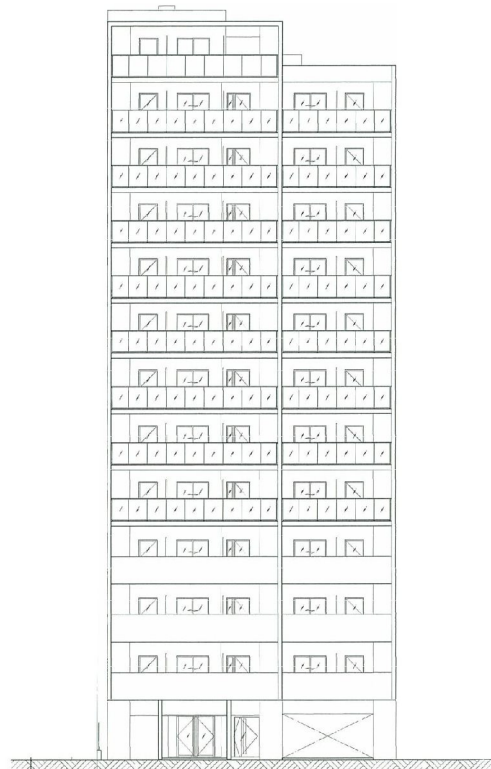


国道幅員
33.00m

マンション
出入口



配置図

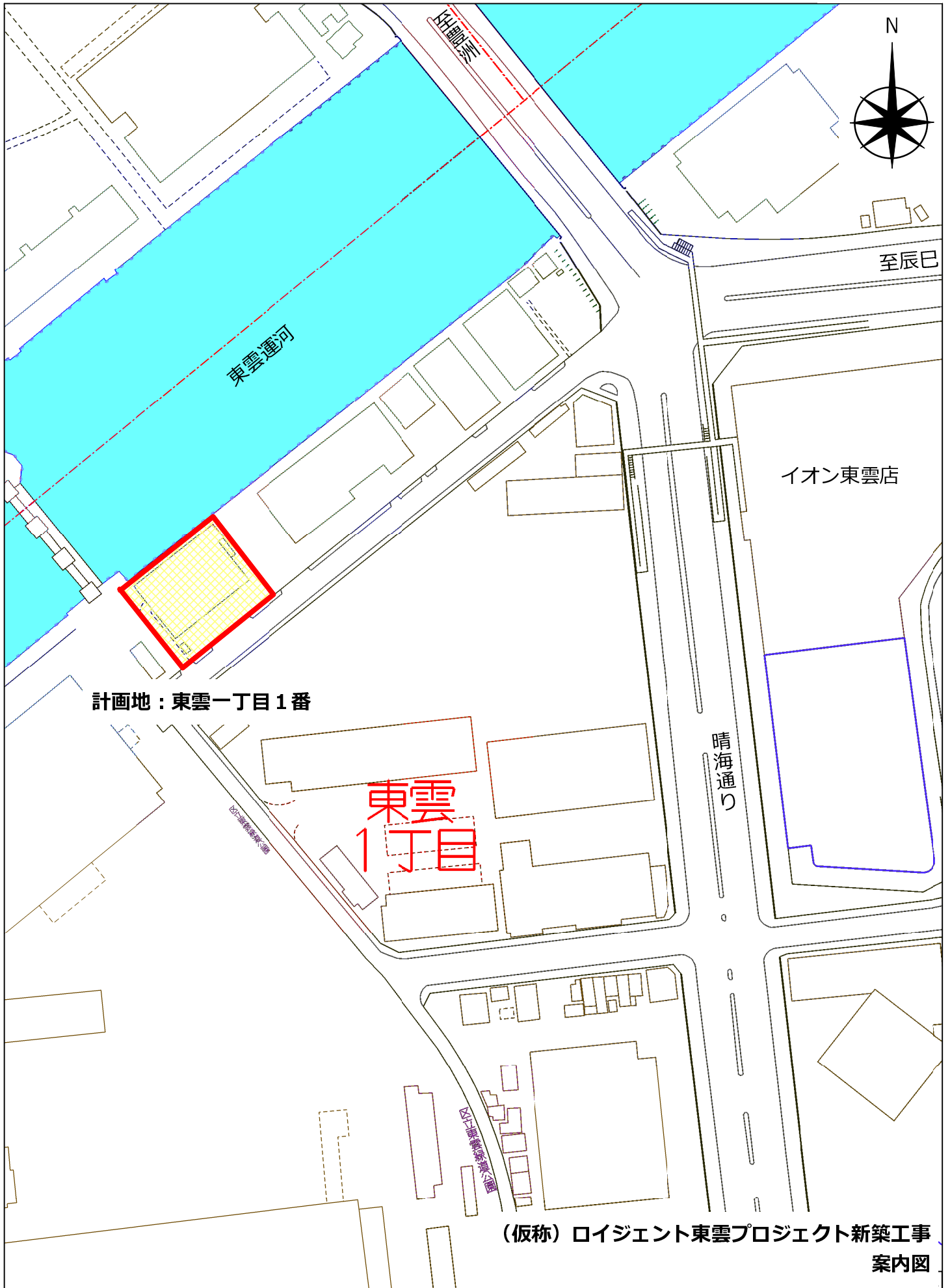


北側立面図

(仮称) 亀戸9丁目計画新築工事

7 (仮称) ロイジェント東雲プロジェクト新築工事

- (1) 事業者名 大和ハウス工業(株)
- (2) 建設地 江東区東雲一丁目1番
- (3) 敷地面積 1,908.04㎡
- (4) 地域地区等 準工業地域
準防火地域
第3種高度地区指定なし
 建蔽率 60.00%
 容積率 300.00%
 日影規制 なし
- (5) 建物階数 地上10階
- (6) 計画概要 建築面積 965.71㎡
 延べ面積 7,348.01㎡
 戸数 135戸 (賃貸)
 (世帯用住戸25戸、ワンルーム110戸)
 駐車場 23台
 駐輪場 149台
 バイク置場 14台
- (7) 工期予定 工事着手 令和元年10月
 工事完成 令和3年3月



計画地：東雲一丁目1番

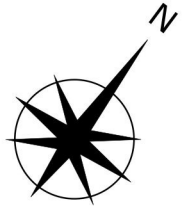
東雲
1丁目

(仮称) ロイジェント東雲プロジェクト新築工事
案内図

緑地

歩道状空地

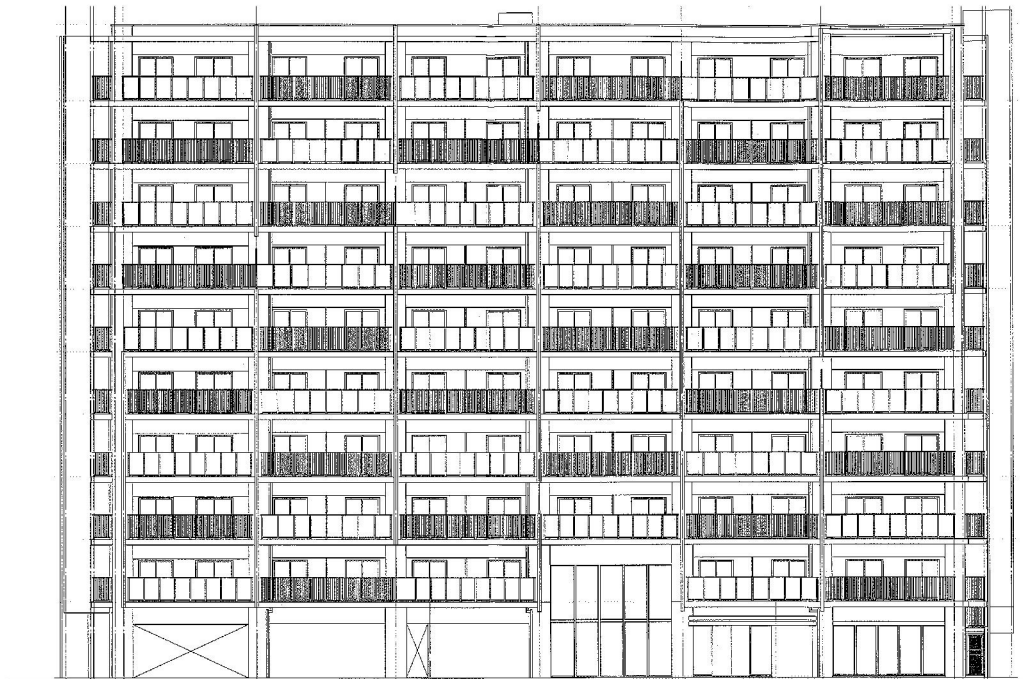
隣地



区道幅員
11.50m

マンション
出入口

配置図

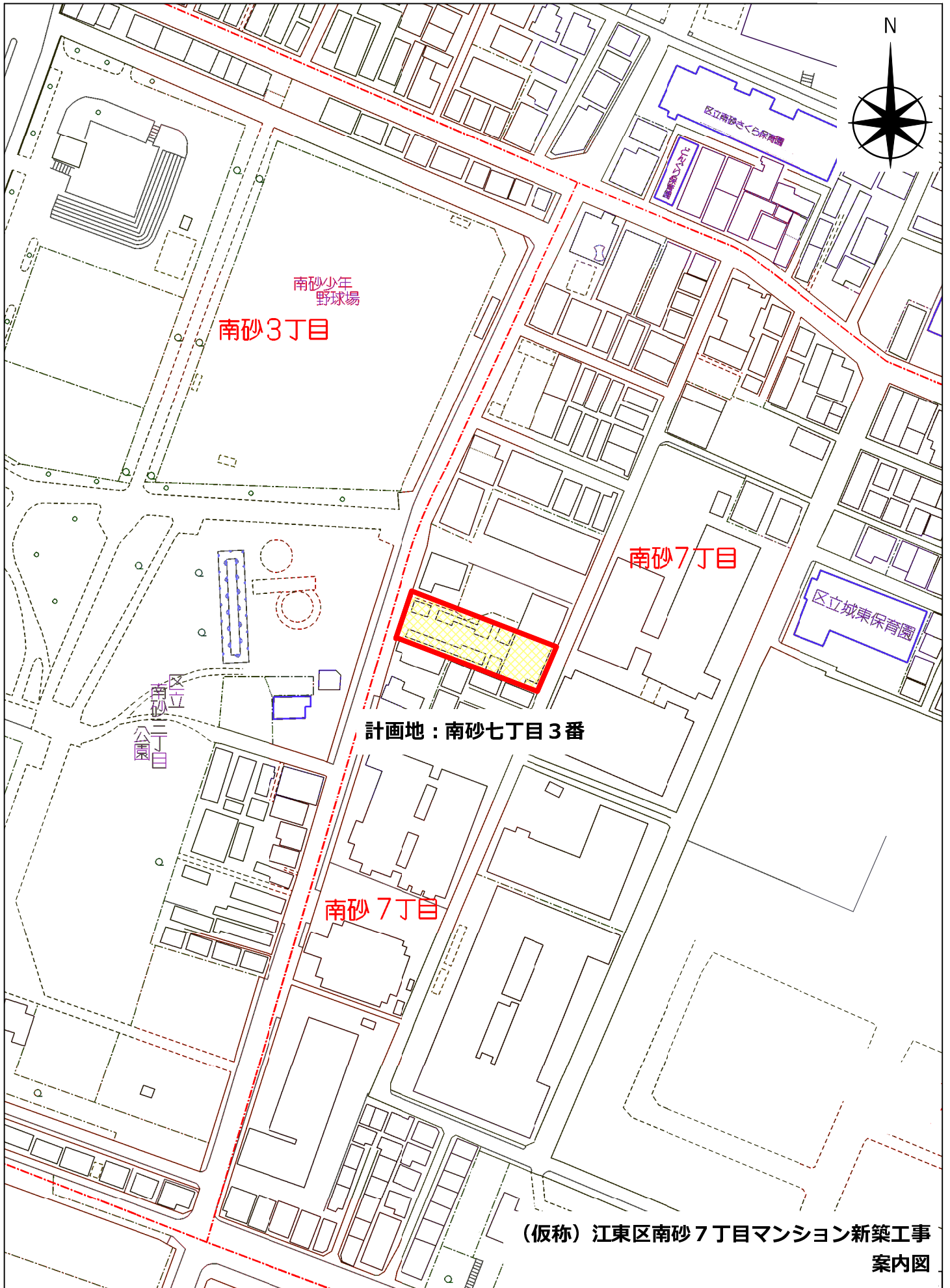


南側立面図

(仮称) ロイジエント東雲プロジェクト新築工事

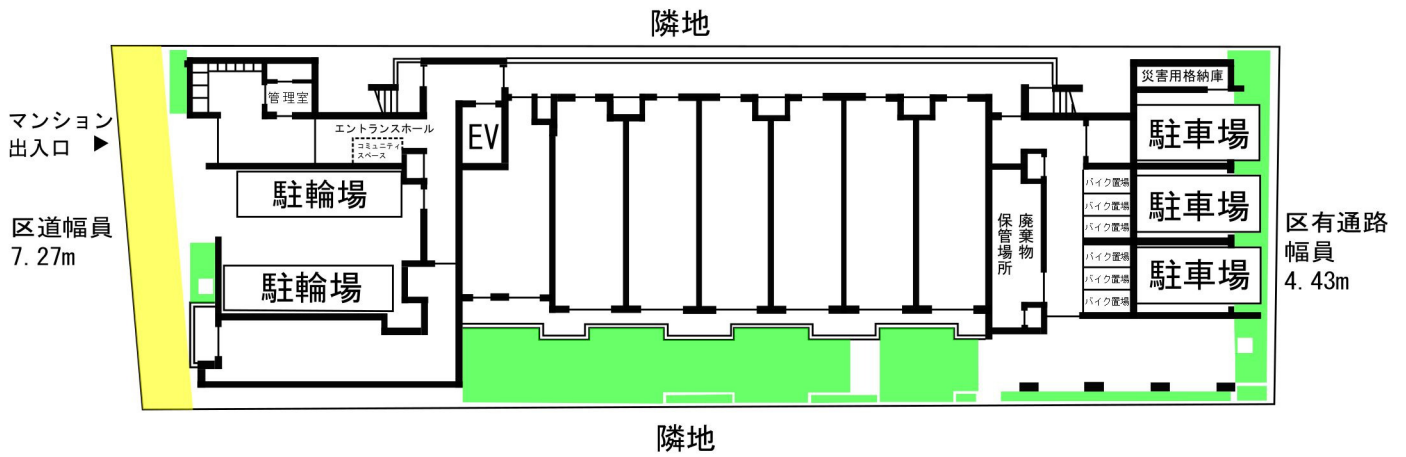
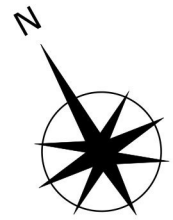
8 (仮称) 江東区南砂7丁目マンション新築工事

- (1) 事業者名 (株)シノケンハーモニー
- (2) 建設地 江東区南砂七丁目3番
- (3) 敷地面積 682.59㎡
- (4) 地域地区等 準工業地域
準防火地域
第3種高度地区指定あり
建蔽率 70.00%
容積率 300.00%
日影規制 5時間/3時間
- (5) 建物階数 地上4階
- (6) 計画概要 建築面積 474.40㎡
延べ面積 1,768.43㎡
戸数 53戸 (賃貸)
(ワンルーム53戸)
駐車場 3台
駐輪場 47台
バイク置場 6台
- (7) 工期予定 工事着手 令和元年11月
工事完成 令和2年6月



(仮称) 江東区南砂7丁目マンション新築工事
案内図

- : 緑地
- : 歩道状空地



配置図

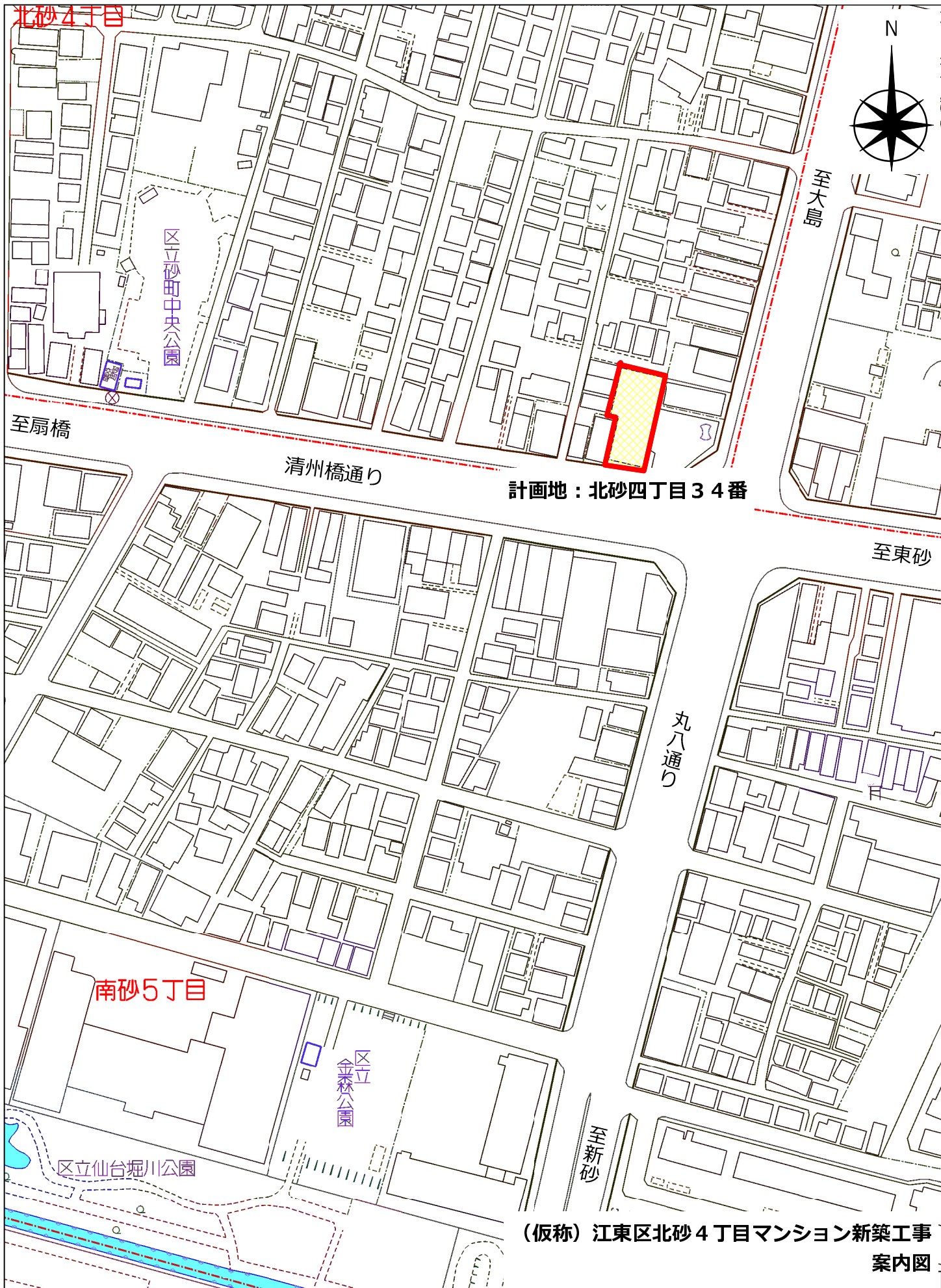


西側立面図

(仮称) 江東区南砂7丁目マンション新築工事

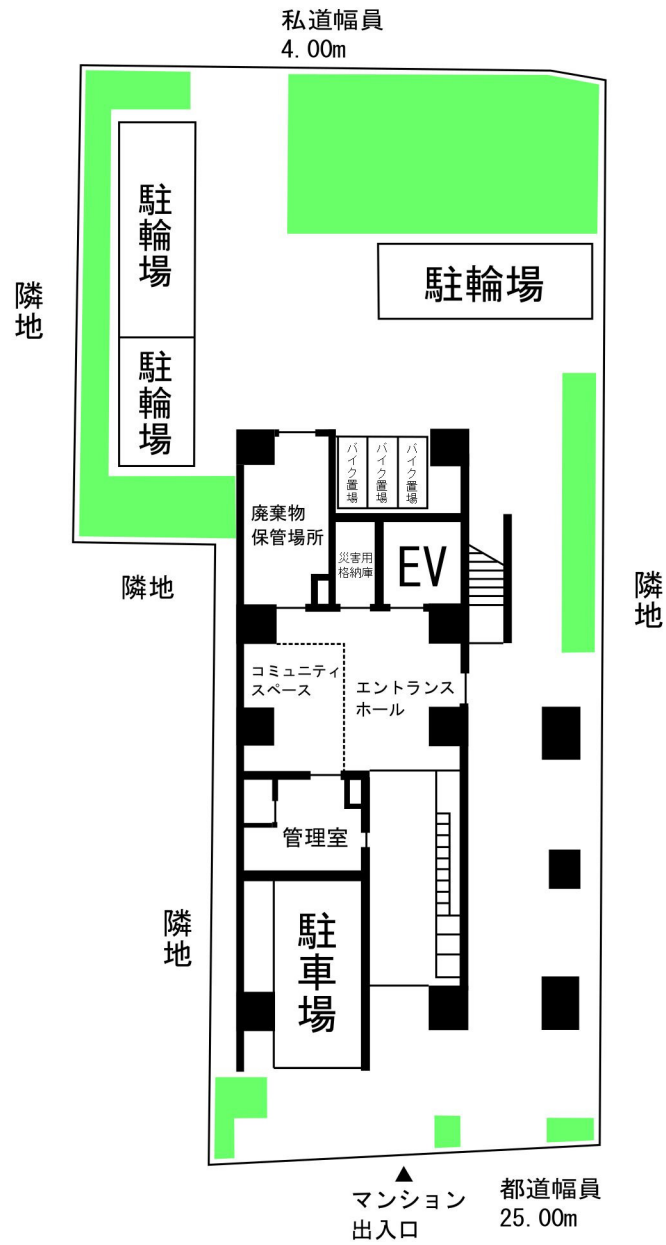
9 (仮称) 江東区北砂4丁目マンション新築工事

- (1) 事業者名 (株)竹徳
- (2) 建設地 江東区北砂四丁目34番
- (3) 敷地面積 343.12㎡
- (4) 地域地区等 商業地域
防火地域
第3種高度地区指定なし
建蔽率 100.00%
容積率 400.00%
日影規制 なし
- (5) 建物階数 地上14階
- (6) 計画概要 建築面積 145.47㎡
延べ面積 1,743.66㎡
戸数 52戸 (分譲)
(ワンルーム52戸)
駐車場 1台
駐輪場 49台
バイク置場 3台
- (7) 工期予定 工事着手 令和元年12月
工事完成 令和3年4月

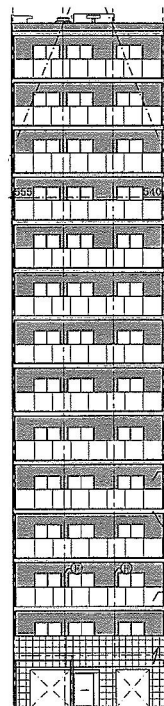


江東区南砂5丁目付近

■ : 緑地



配置図

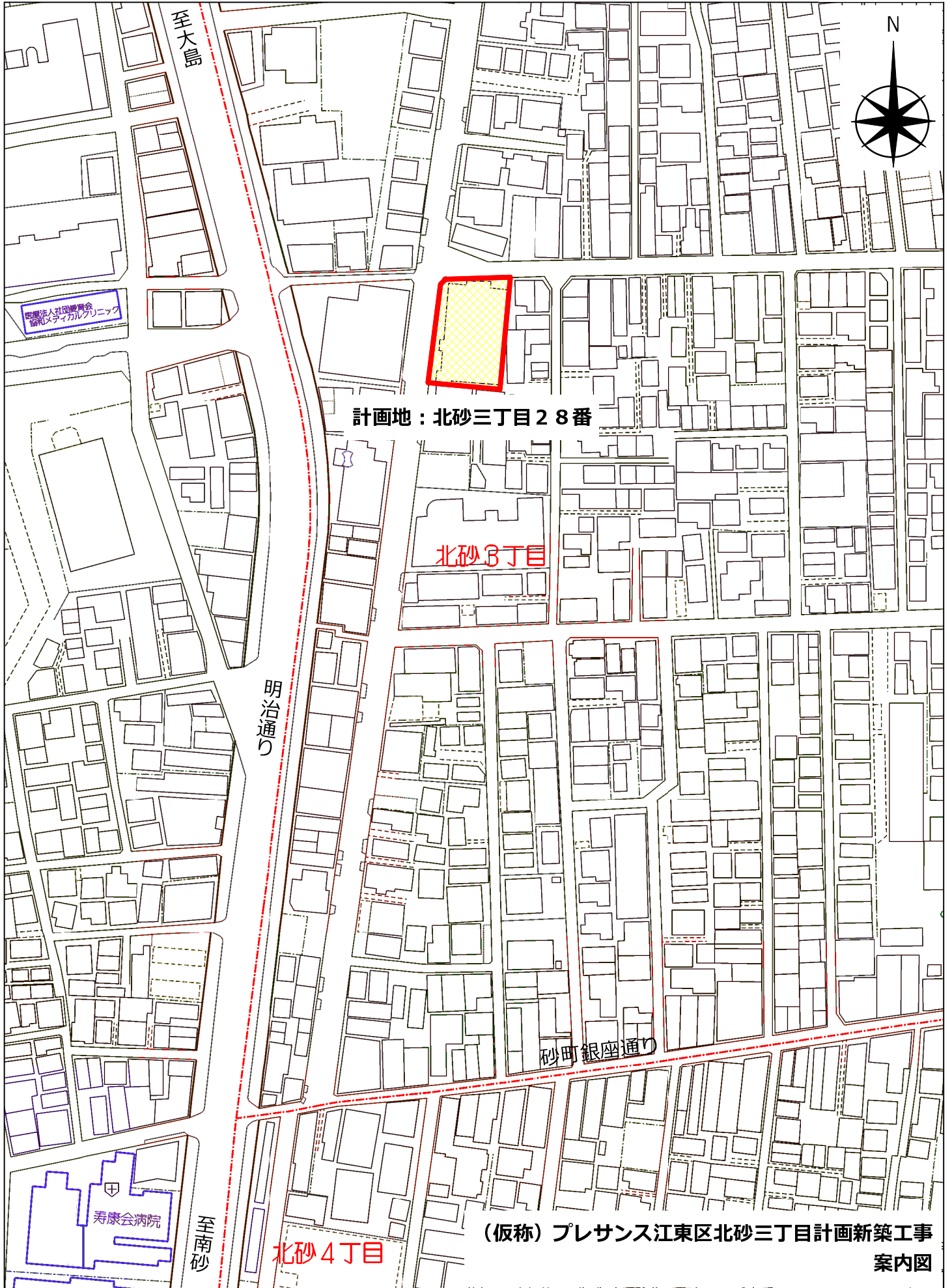


南側立面図

(仮称) 江東区北砂4丁目マンション新築工事

10 (仮称) プレサンス江東区北砂三丁目計画新築工事

- (1) 事業者名 (株)プレサンスコーポレーション
- (2) 建設地 江東区北砂三丁目28番
- (3) 敷地面積 700.50㎡
- (4) 地域地区等 第一種住居地域、近隣商業地域
準防火地域
第3種高度地区指定あり
建蔽率 82.33%
容積率 300.00%
日影規制 5時間/3時間
- (5) 建物階数 地上10階
- (6) 計画概要 建築面積 411.76㎡
延べ面積 2,564.94㎡
戸数 80戸 (分譲)
(ワンルーム80戸)
駐車場 4台
駐輪場 80台
バイク置場 8台
- (7) 工期予定 工事着手 令和元年8月
工事完成 令和2年12月



江東区北砂3丁目付近

(仮称) プレサンス江東区北砂三丁目計画新築工事
案内図

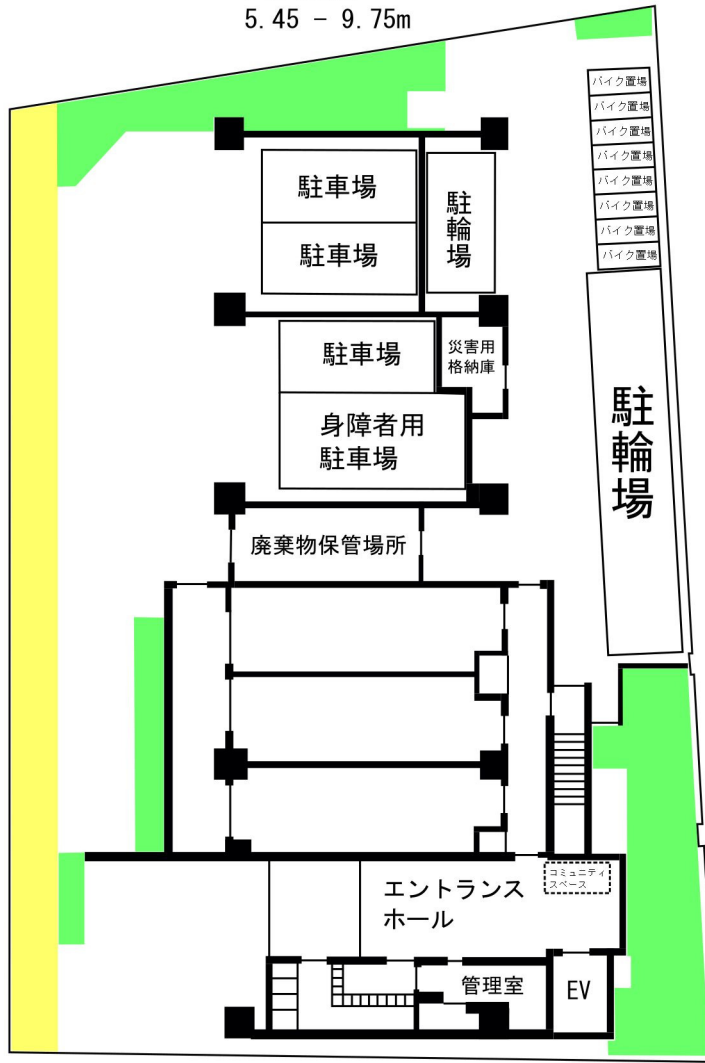
- : 緑地
- : 歩道状空地

区道幅員
5.45 - 9.75m



区道幅員
9.09 - 9.30m

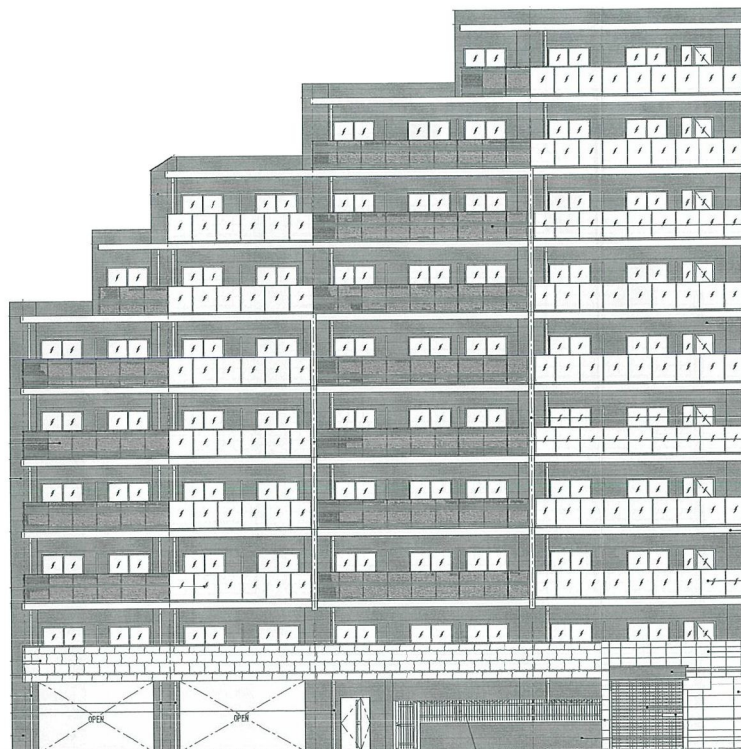
マンション
出入口



隣地

隣地

配置図

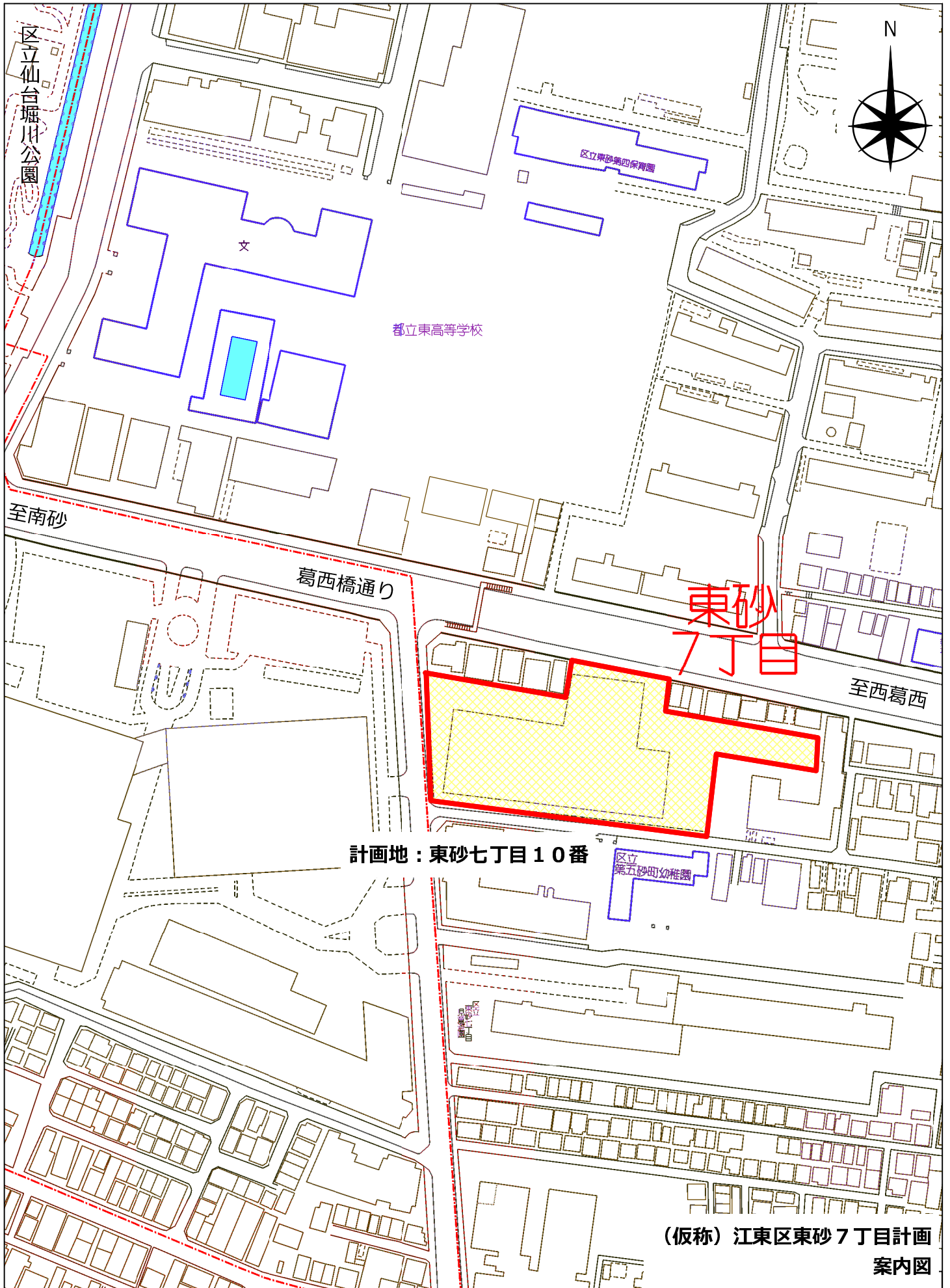


西側立面図

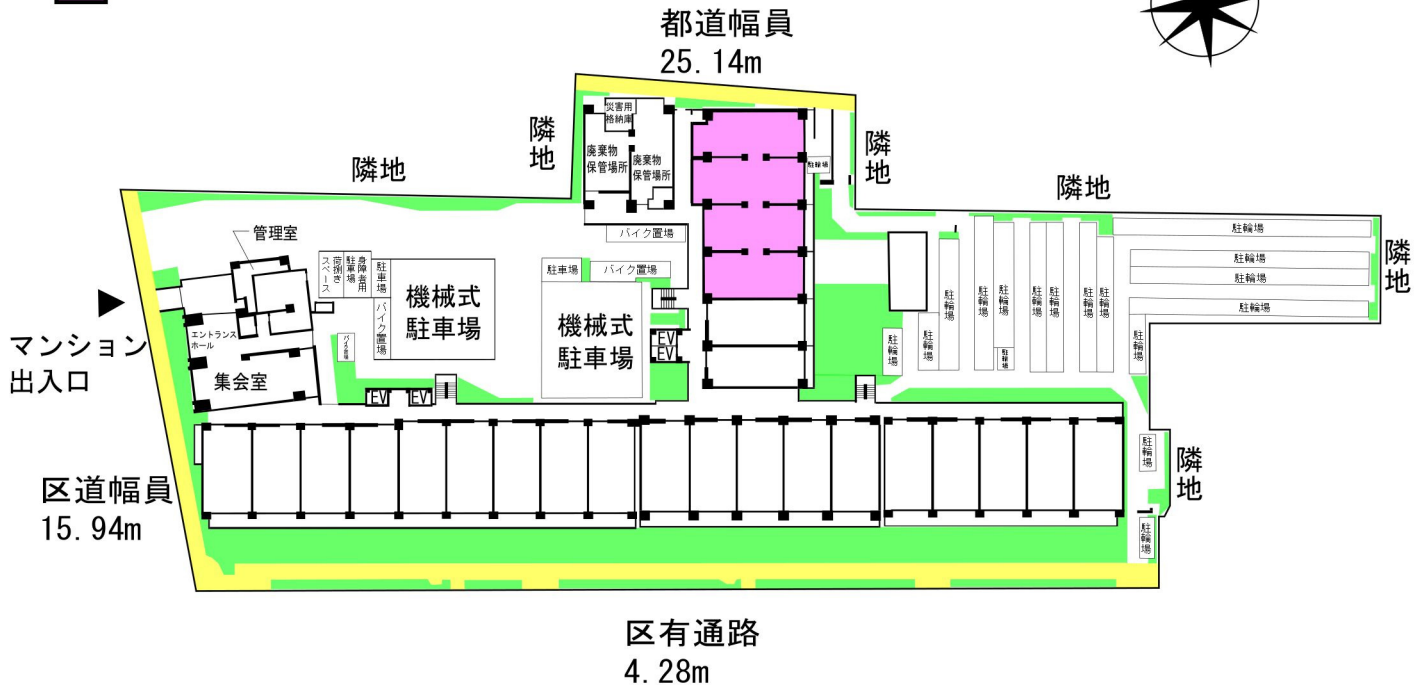
(仮称) プレサンス江東区北砂三丁目計画新築工事

1 1 (仮称) 江東区東砂7丁目計画

- (1) 事業者名 住友不動産㈱、阪急阪神不動産㈱
- (2) 建設地 江東区東砂七丁目10番
- (3) 敷地面積 7,179.62㎡
- (4) 地域地区等 準工業地域
防火地域、準防火地域
第3種高度地区指定あり(準防火地域のみ)
建蔽率 80.00%
容積率 339.23%
日影規制 5時間/3時間(準防火地域のみ)
- (5) 建物階数 地上15階
- (6) 計画概要 建築面積 4,114.22㎡
延べ面積 31,364.40㎡
戸数 348戸(分譲)
(世帯用住戸348戸)
駐車場 105台
駐輪場 696台
バイク置場 35台
その他 保育園
- (7) 工期予定 工事着手 令和元年12月
工事完成 令和4年3月



- : 緑地
- : 歩道状空地
- : 認可保育所



配置図

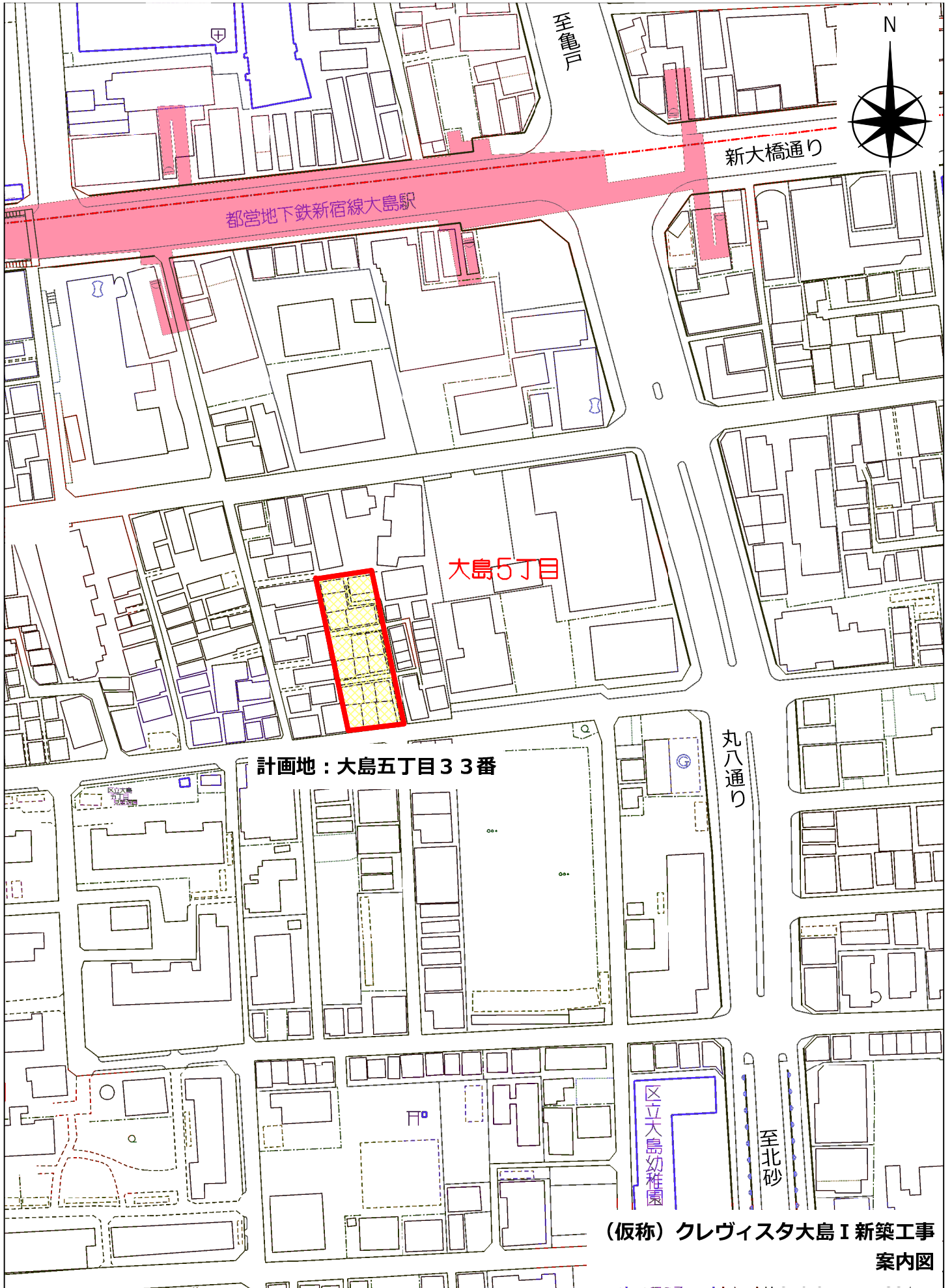


西側立面図

(仮称) 江東区東砂7丁目計画

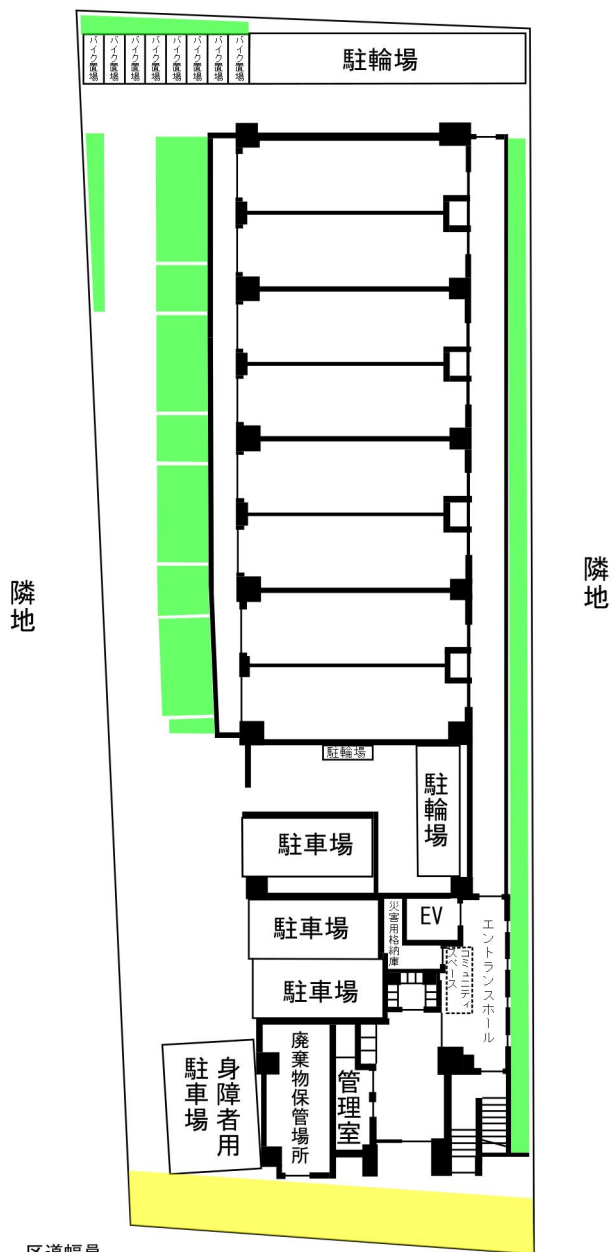
1 2 (仮称)クレヴィスタ大島 I 新築工事

- (1) 事業者名 (株)インヴァランス
- (2) 建設地 江東区大島五丁目 3 3 番
- (3) 敷地面積 777.40m²
- (4) 地域地区等 準工業地域
準防火地域
第3種高度地区指定あり
建蔽率 60.00%
容積率 240.00%
日影規制 5時間/3時間
- (5) 建物階数 地上6階
- (6) 計画概要 建築面積 465.98m²
延べ面積 2,041.29m²
戸数 72戸 (分譲)
(ワンルーム72戸)
駐車場 4台
駐輪場 64台
バイク置場 8台
- (7) 工期予定 工事着手 令和元年9月
工事完成 令和2年8月



隣地

- : 緑地
- : 歩道状空地



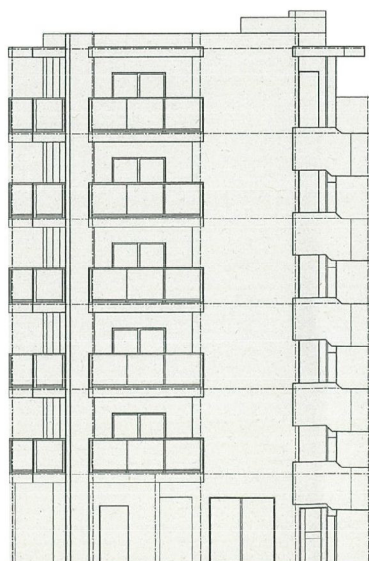
区道幅員

3.63m

※2項道路であるため道路
の中心線から敷地境界線
までが2mになるように
工事を行いセットバック
する

▲
マンション
出入口

配置図

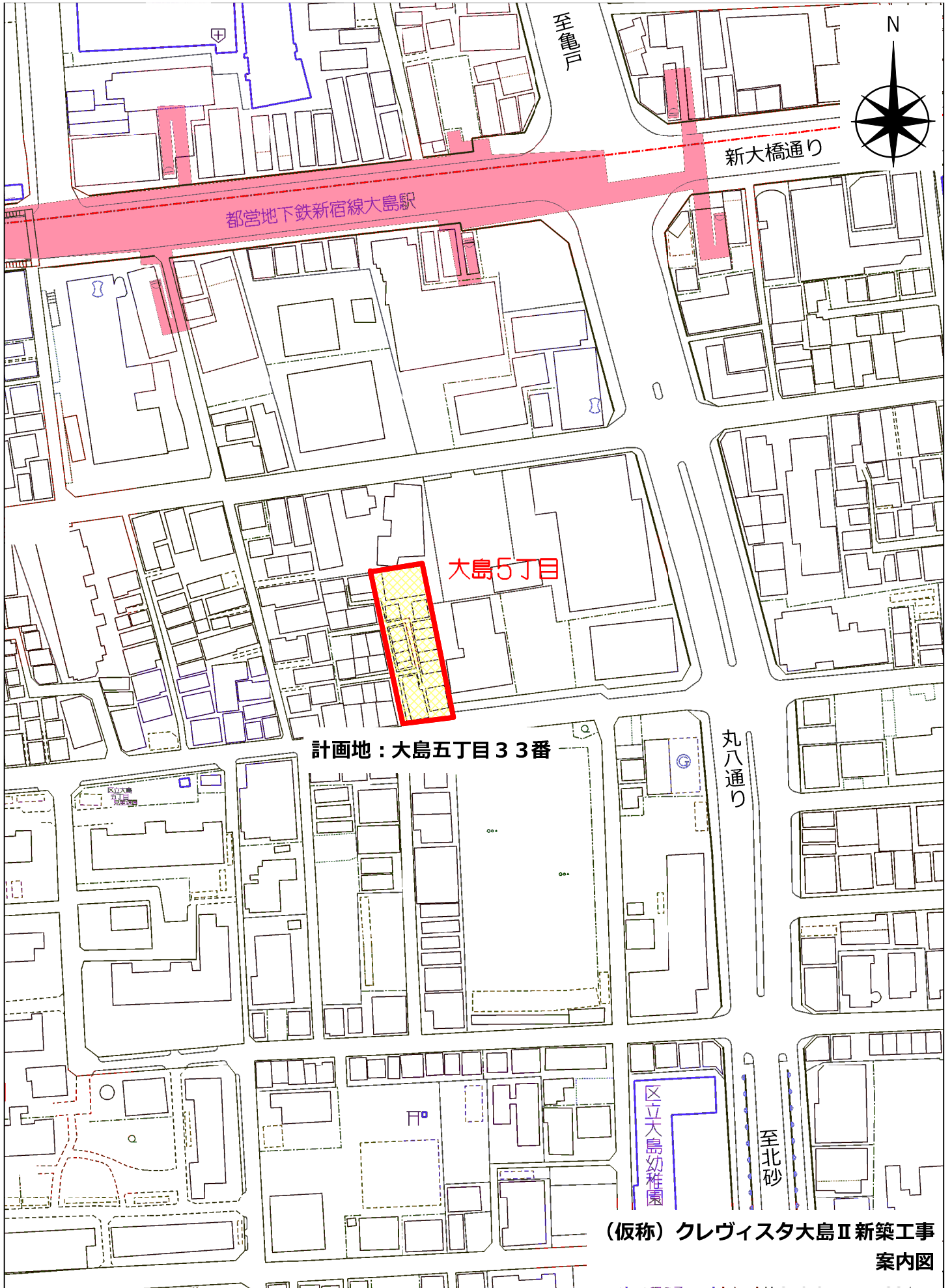


南側立面図

(仮称) クレヴィスタ大島 I 新築工事

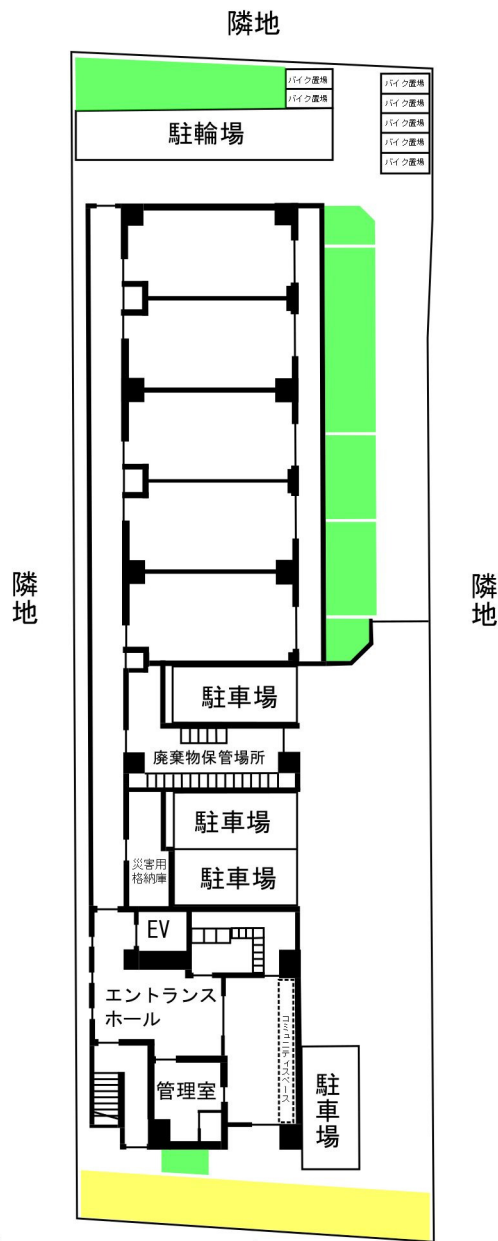
1 3 (仮称) クレヴィスタ大島Ⅱ新築工事

- | | | |
|-----------|--|--------|
| (1) 事業者名 | (株)インヴァランス | |
| (2) 建設地 | 江東区大島五丁目33番 | |
| (3) 敷地面積 | 685.03㎡ | |
| (4) 地域地区等 | 準工業地域
準防火地域
第3種高度地区指定あり
建蔽率 60.00%
容積率 240.00%
日影規制 5時間/3時間 | |
| (5) 建物階数 | 地上7階 | |
| (6) 計画概要 | 建築面積 356.31㎡
延べ面積 1,776.67㎡
戸数 63戸 (分譲)
(ワンルーム63戸)
駐車場 4台
駐輪場 56台
バイク置場 7台 | |
| (7) 工期予定 | 工事着手 | 令和元年9月 |
| | 工事完成 | 令和2年8月 |



(仮称) クレヴィスタ大島Ⅱ新築工事
案内図

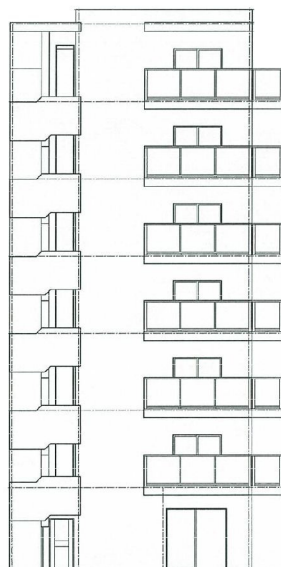
- : 緑地
- : 歩道状空地



区道幅員
3.63m
※2項道路であるため道路
の中心線から敷地境界線
までが2mになるように
工事を行いセットバック
する

▲
マンション
出入口

配置図

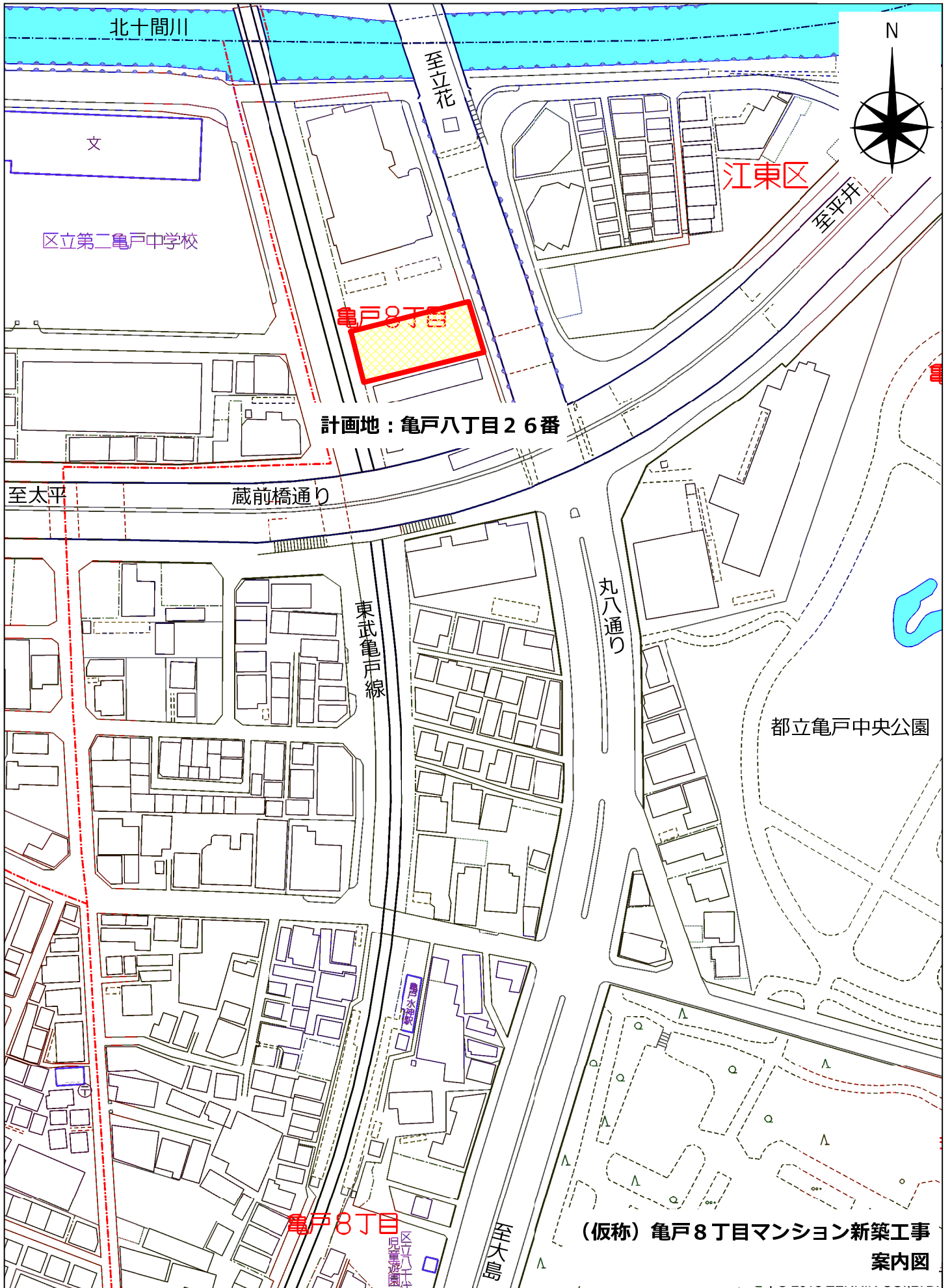


南側立面図

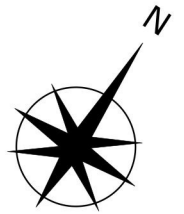
(仮称) クレヴィスタ大島Ⅱ新築工事

1 4 (仮称) 亀戸8丁目マンション新築工事

- (1) 事業者名 鎌田 晶夫
- (2) 建設地 江東区亀戸八丁目26番
- (3) 敷地面積 394.48㎡
- (4) 地域地区等 準工業地域
防火地域
第3種高度地区指定なし
建蔽率 70.00%
容積率 400.00%
日影規制 なし
- (5) 建物階数 地上13階
- (6) 計画概要 建築面積 208.43㎡
延べ面積 1,986.67㎡
戸数 60戸 (賃貸)
(ワンルーム60戸)
駐車場 1台
駐輪場 60台
バイク置場 3台
- (7) 工期予定 工事着手 令和元年8月
工事完成 令和3年1月

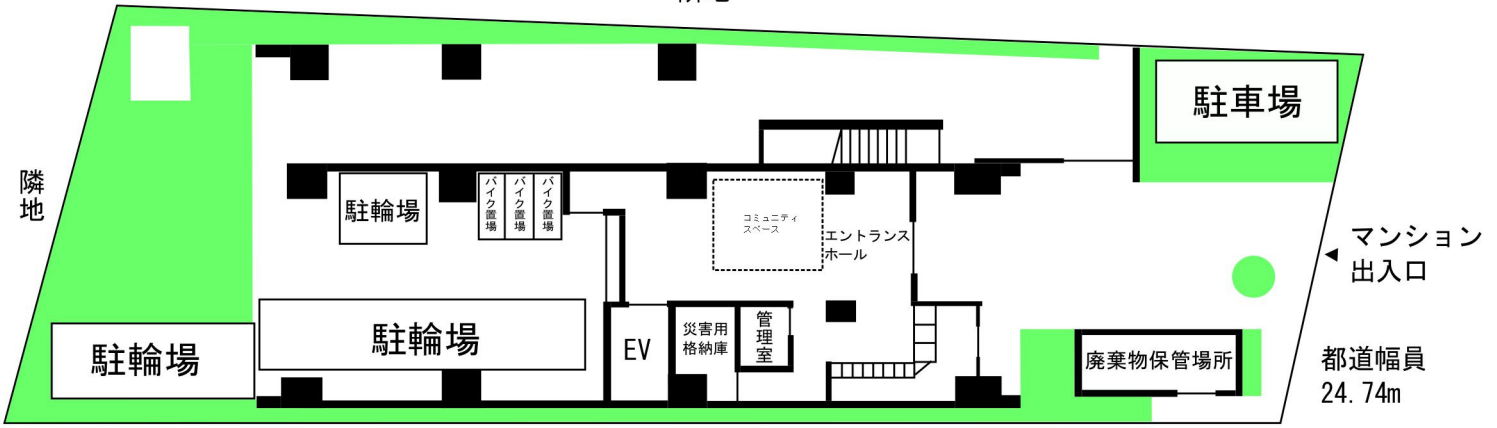


江東区亀戸8丁目付近



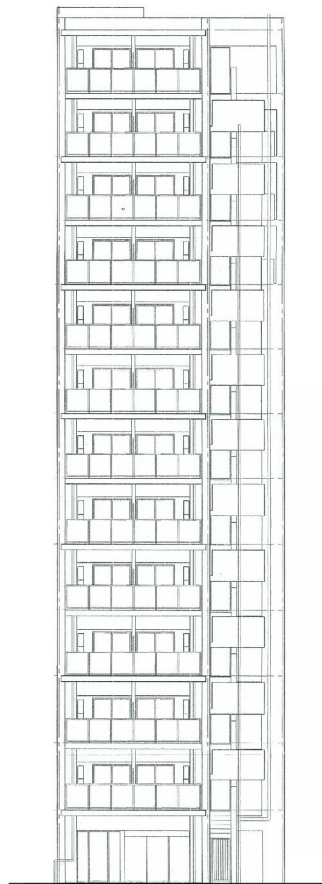
■ : 緑地

隣地



隣地

配置図



東側立面図

(仮称) 亀戸8丁目マンション新築工事