

令和元年10月15日  
都市整備部住宅課

## 民間集合住宅等の建設計画について

## 1 対象規模

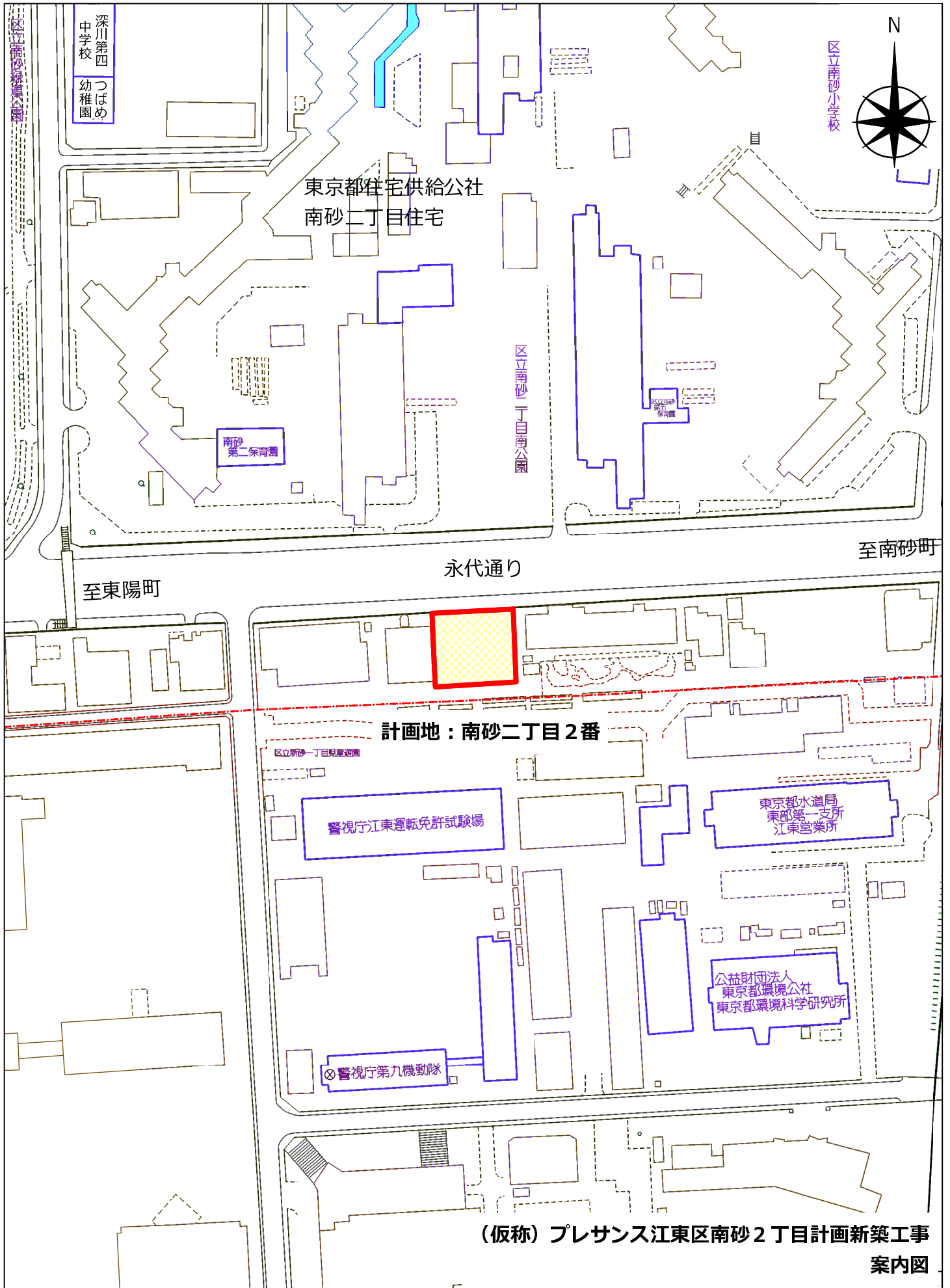
- マンション住戸規模 40戸以上 (世帯用住戸)
- ワンルームマンション住戸規模 50戸以上 (ワンルーム住戸)
- 業務用建築物 (延べ面積 10,000㎡以上)

## 2 報告物件

番号	計画名	事業者名	建設地	規模等
1	(仮称) プレサンス江東区南砂2丁目計画新築工事	(株)プレサンスコーポレーション	南砂二丁目2番	戸数：135戸 分譲・ワンルーム住戸
2	(仮称) 豊洲六丁目4-2街区プロジェクト	清水建設(株)	豊洲六丁目4番	業務用建築物
3	(仮称) 豊洲地区1-1街区開発計画	東急不動産(株)、(株)NIPPO、大成有楽不動産(株)、JR西日本プロパティーズ(株)	豊洲五丁目1番	戸数：1,152戸 分譲・世帯用住戸
4	(仮称) 森下5丁目19番マンション新築工事	(株)カシワバラ・グラウンド	森下五丁目19番	戸数：52戸 分譲・ワンルーム住戸

1 (仮称) プレサンス江東区南砂2丁目計画新築工事

- (1) 事業者名 (株)プレサンスコーポレーション
- (2) 建設地 江東区南砂二丁目2番
- (3) 敷地面積 983.50㎡
- (4) 地域地区等 準住居地域  
防火地域  
第3種高度地区指定なし  
建蔽率 70.00%  
容積率 400.00%  
日影規制 なし
- (5) 建物階数 地上10階
- (6) 計画概要 建築面積 547.50㎡  
延べ面積 4,995.32㎡  
戸数 135戸 (分譲)  
(ワンルーム135戸)  
駐車場 7台  
駐輪場 121台  
バイク置場 14台
- (7) 工期予定 工事着手 平成31年3月  
工事完成 令和2年7月

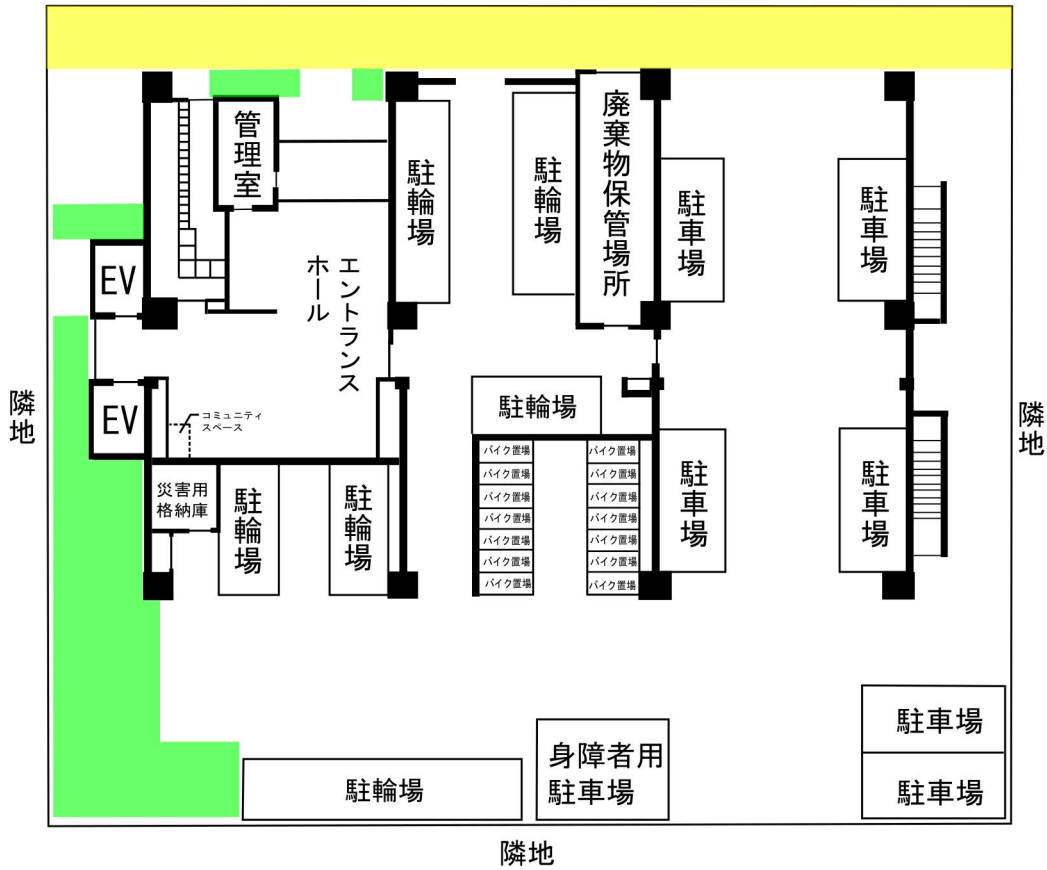


緑地

歩道状空地

マンション  
出入口

都道幅員  
32.76m



配置図

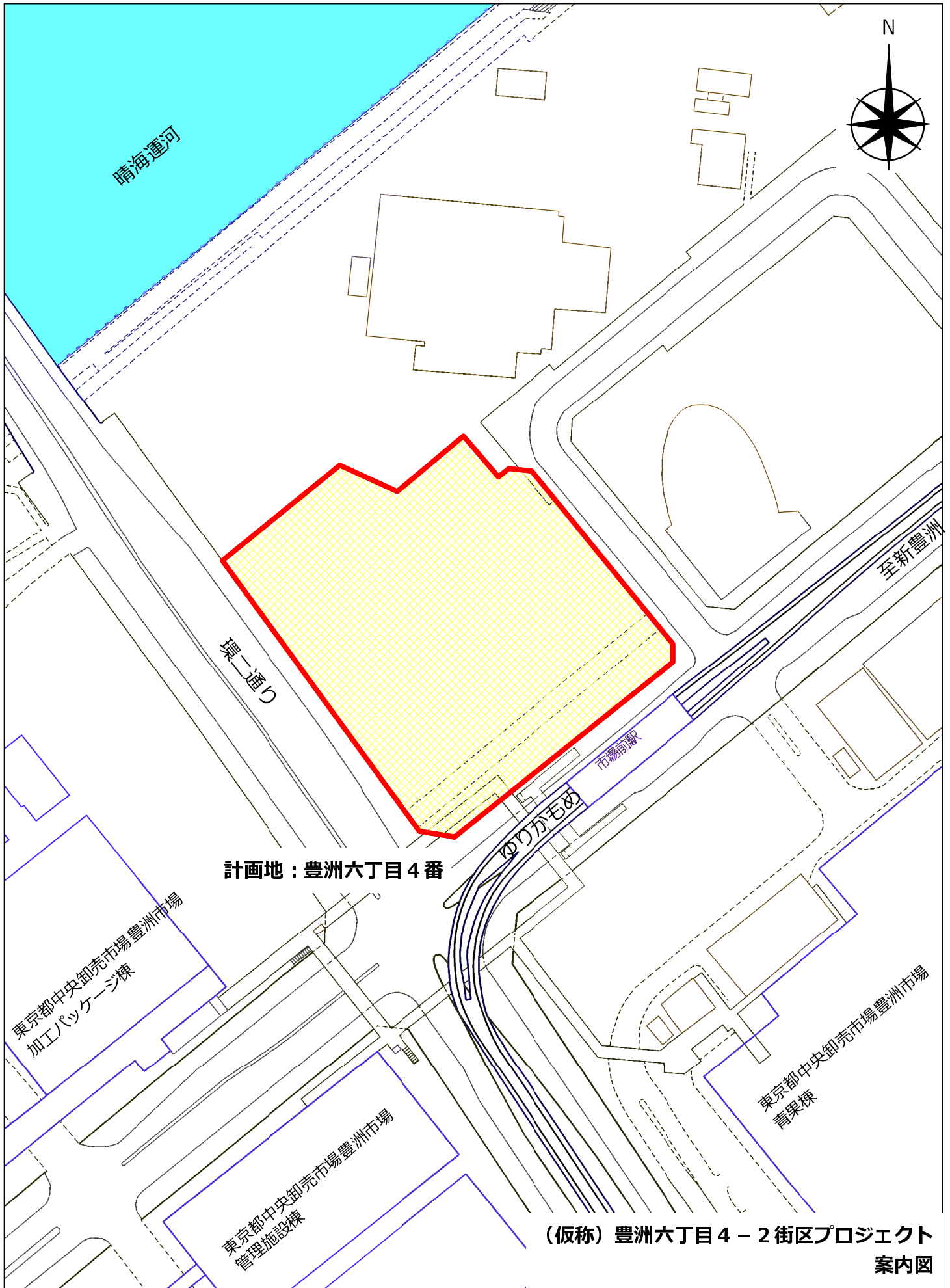


北側立面図

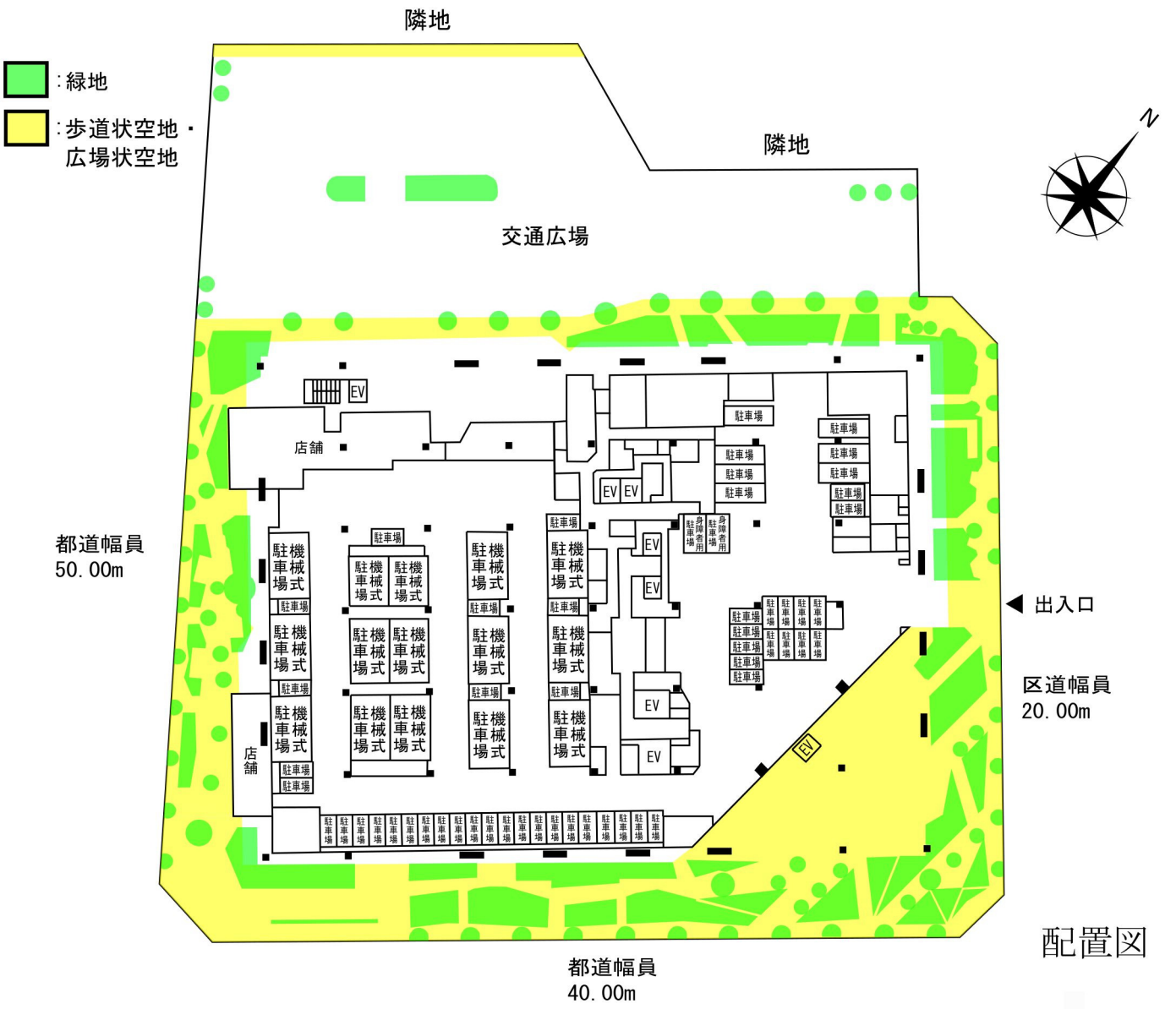
(仮称) プレサンス江東区南砂2丁目計画新築工事

## 2 (仮称)豊洲六丁目4-2街区プロジェクト

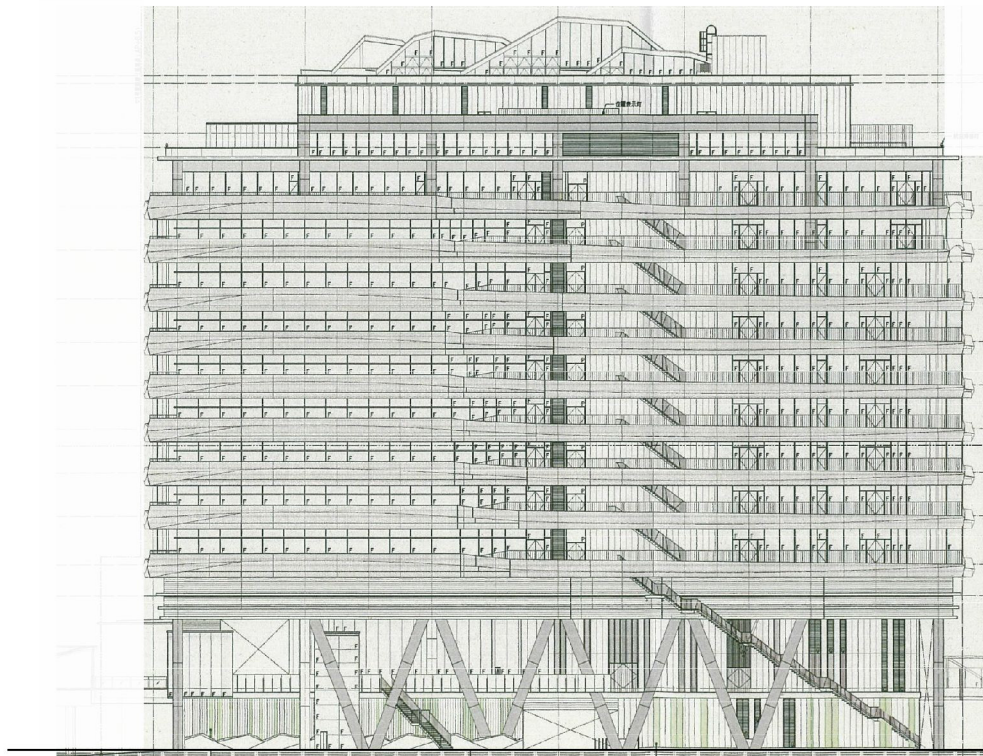
- |           |   |
|-----------|---|
| (1) 事業者名  | 清水建設株   |
| (2) 建設地   | 江東区豊洲六丁目4番  |
| (3) 敷地面積  | 16,112.42㎡  |
| (4) 地域地区等 | 工業地域<br>防火地域<br>第3種高度地区指定なし<br>建蔽率 80.00%<br>容積率 480.00%<br>日影規制 なし |
| (5) 建物階数  | 地上12階   |
| (6) 計画概要  | 建築面積 9,419.30㎡<br>延べ面積 87,760.27㎡<br>駐車場 156台<br>その他 事務所、店舗         |
| (7) 工期予定  | 工事着手 平成31年4月<br>工事完成 令和3年2月   |







配置図



東側立面図

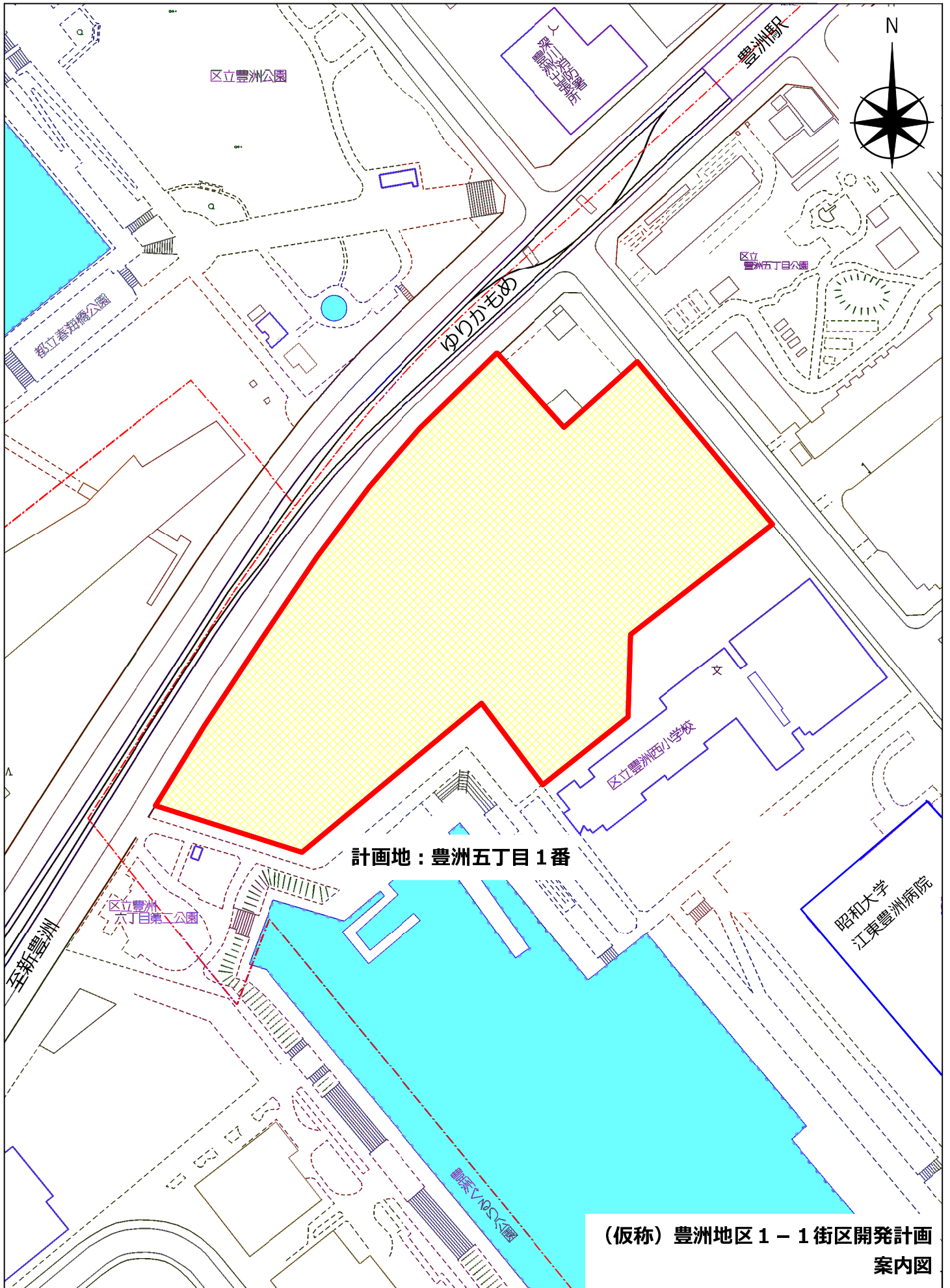
(仮称) 豊洲六丁目4-2街区プロジェクト

### 3 (仮称) 豊洲地区1-1街区開発計画

- (1) 事業者名 東急不動産(株)、(株)NIPPON、大成有楽不動産(株)、  
JR西日本プロパティーズ(株)
- (2) 建設地 江東区豊洲五丁目1番
- (3) 敷地面積 24,276.31㎡
- (4) 地域地区等 準工業地域、工業地域  
防火地域  
第3種高度地区指定なし  
建蔽率 70.00%  
容積率 370.00%  
日影規制 なし
- (5) 建物階数 地下1階、地上48階
- (6) 計画概要 建築面積 7,233.17㎡  
延べ面積 139,021.39㎡  
戸数 1,152戸 (分譲)  
(世帯用1,152戸 [※ゆとり住戸100戸])  
駐車場 386台  
駐輪場 2,215台  
バイク置場 116台  
その他 店舗、保育園
- (7) 工期予定 工事着手 平成30年9月  
工事完成 令和4年3月

※ゆとり住戸・・・専用面積90㎡以上の住戸



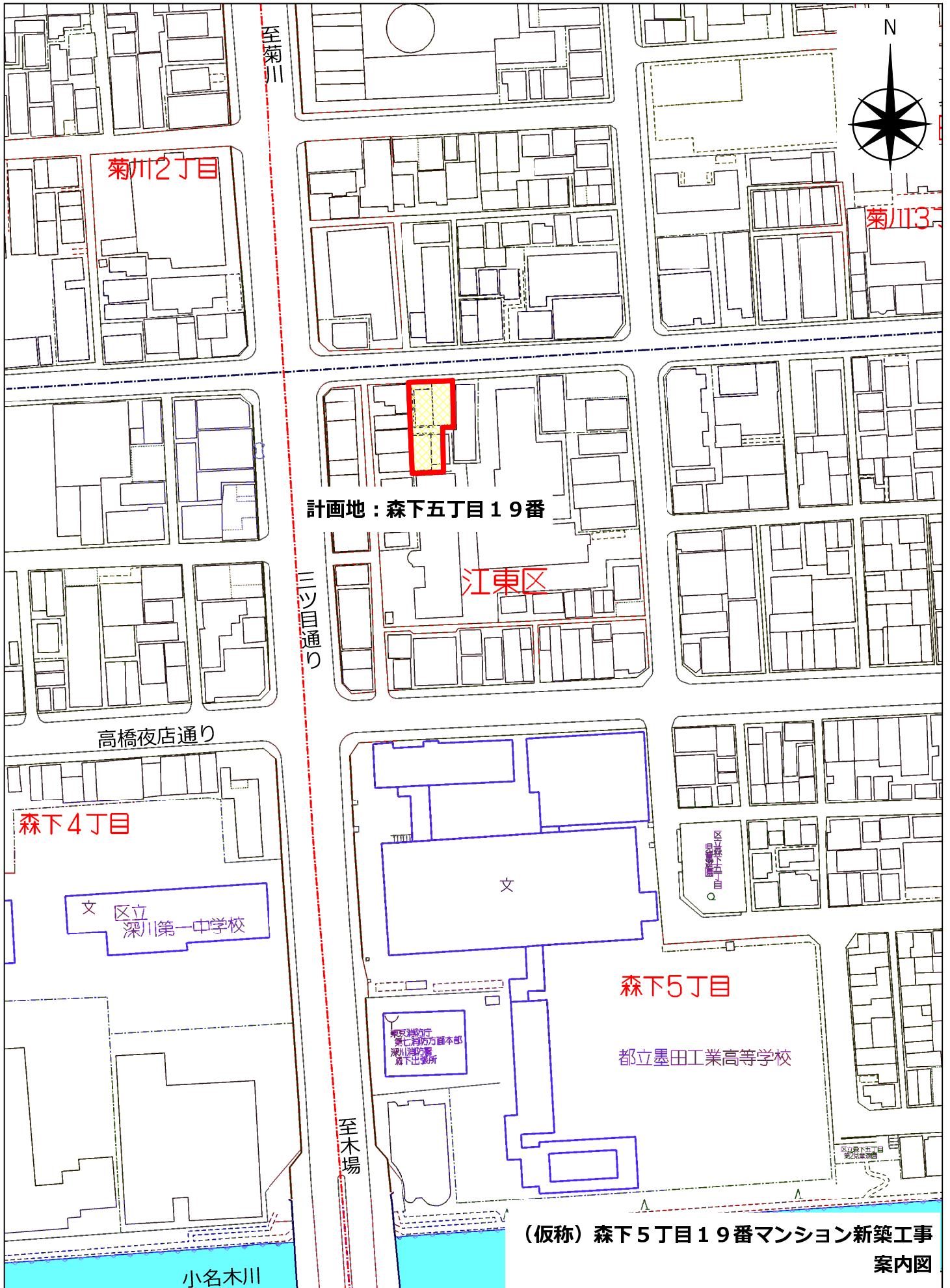


(仮称) 豊洲地区 1 - 1 街区開発計画  
案内図



#### 4 (仮称)森下5丁目19番マンション新築工事

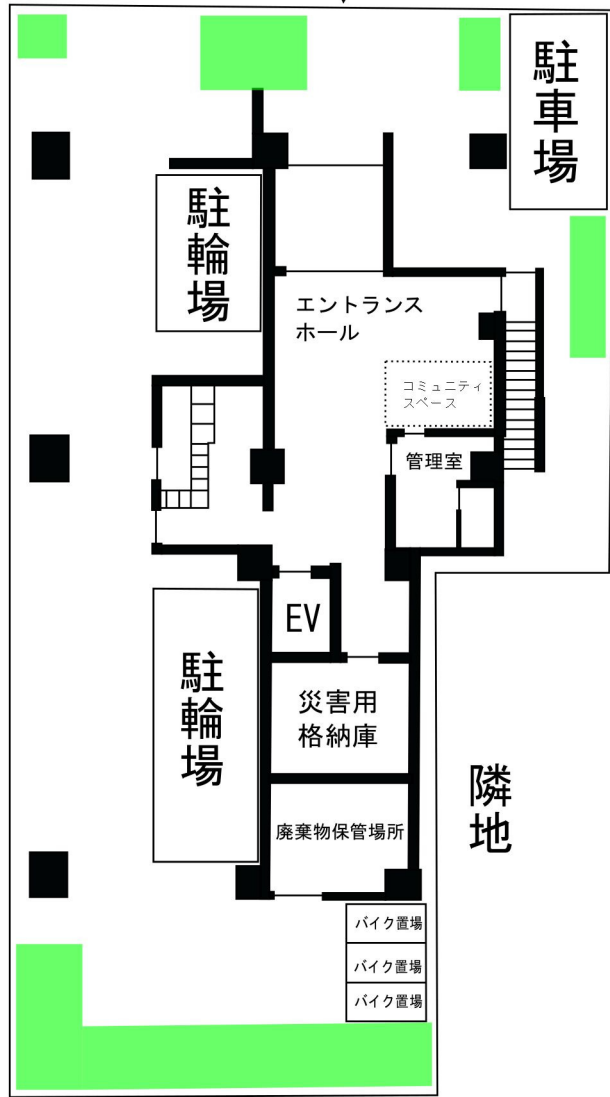
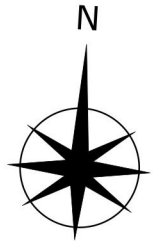
- (1) 事業者名 (株)カシワバラ・グラウンド
- (2) 建設地 江東区森下五丁目19番
- (3) 敷地面積 365.85㎡
- (4) 地域地区等 準工業地域、商業地域  
防火地域  
第3種高度地区指定あり(準工業地域のみ)  
建蔽率 74.47%  
容積率 372.40%  
日影規制 5時間/3時間(準工業地域のみ)
- (5) 建物階数 地上9階
- (6) 計画概要 建築面積 237.05㎡  
延べ面積 1,734.43㎡  
戸数 52戸(分譲)  
(ワンルーム52戸)  
駐車場 1台  
駐輪場 50台  
バイク置場 3台
- (7) 工期予定 工事着手 令和元年8月  
工事完成 令和2年8月



■ 緑地

区道幅員  
11.02m

マンション  
出入口



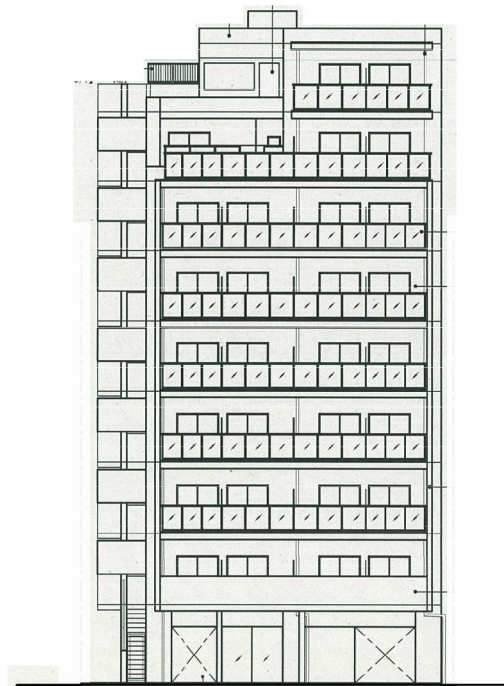
隣地

隣地

隣地

隣地

配置図



北側立面図

(仮称) 森下5丁目19番マンション新築工事