

令和元年6月25日  
都市整備部住宅課

## 民間集合住宅等の建設計画について

## 1 対象規模

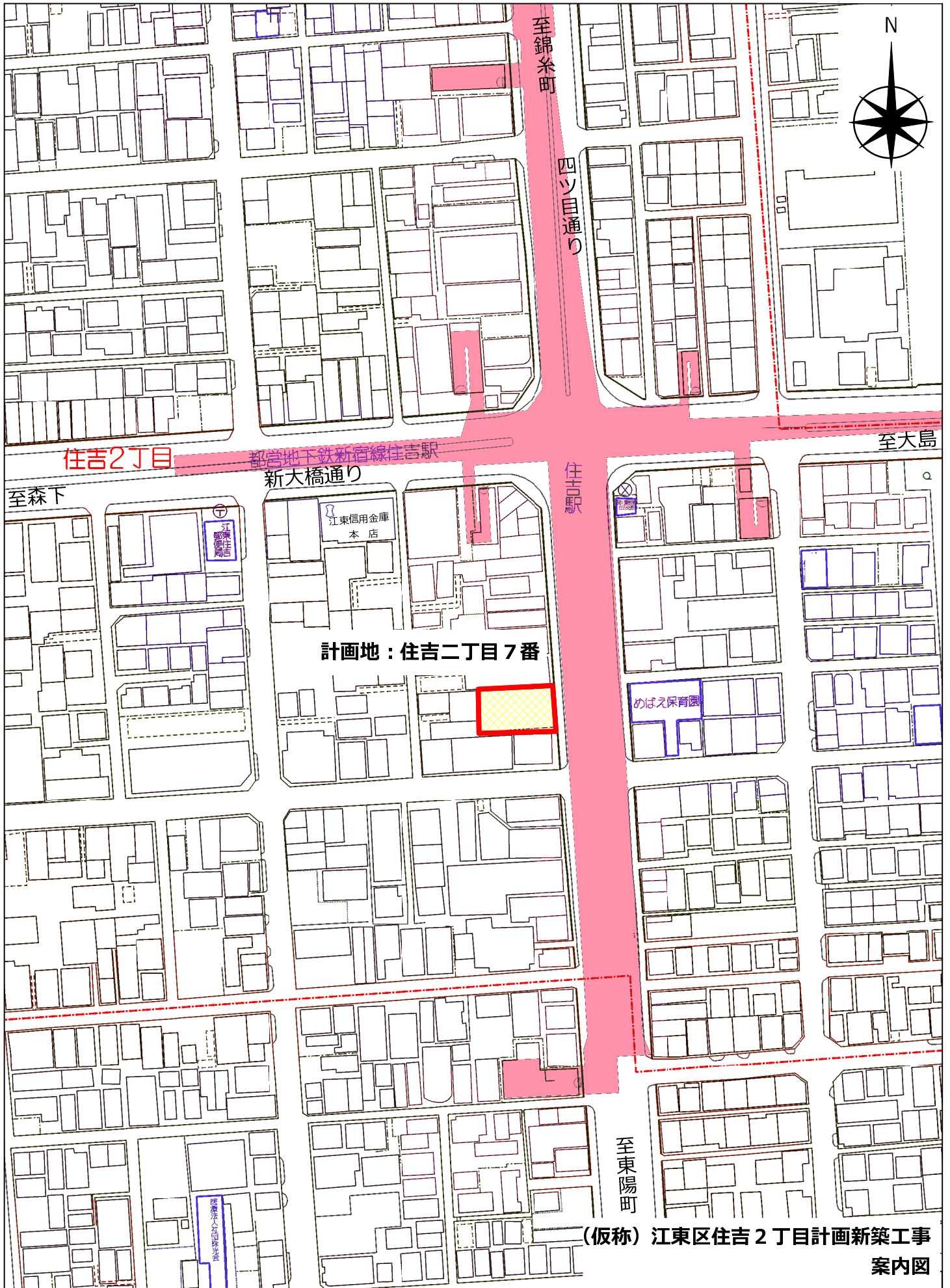
- マンション住戸規模 40戸以上 (世帯用住戸)
- ワンルームマンション住戸規模 50戸以上 (ワンルーム住戸)
- 業務用建築物 (延べ面積 10,000㎡以上)

## 2 報告物件

番号	計画名	事業者名	建設地	規模等
1	(仮称) 江東区住吉2丁目計画新築工事	大阪ガス都市開発(株)	住吉二丁目7番	戸数：59戸 賃貸・ワンルーム住戸
2	(仮称) 住吉計画建設工事	(株)サンケイビル	毛利一丁目1番	戸数：99戸 賃貸・世帯用住戸、ワンルーム住戸
3	(仮称) 亀戸4丁目共同住宅新築工事	(株)東京日商エステム	亀戸四丁目20番	戸数：96戸 分譲・世帯用住戸、ワンルーム住戸
4	(仮称) 亀戸2丁目計画新築工事	(株)トヨタ工業	亀戸二丁目31番	戸数：54戸 賃貸・ワンルーム住戸
5	(仮称) 大島3丁目計画新築工事	(株)トヨタ地所	大島三丁目32番	戸数：65戸 賃貸・ワンルーム住戸
6	(仮称) 江東区東陽3丁目計画	伊藤忠都市開発(株)	東陽三丁目6番	戸数：91戸 賃貸・ワンルーム住戸

## 1 (仮称) 江東区住吉2丁目計画新築工事

- (1) 事業者名 大阪ガス都市開発㈱
- (2) 建設地 江東区住吉二丁目7番
- (3) 敷地面積 351.90㎡
- (4) 地域地区等 商業地域  
防火地域  
第3種高度地区指定なし  
建蔽率 100.00%  
容積率 500.00%  
日影規制 なし
- (5) 建物階数 地上14階
- (6) 計画概要 建築面積 235.22㎡  
延べ面積 2,012.84㎡  
戸数 59戸 (賃貸)  
(ワンルーム59戸)  
駐車場 0台  
駐輪場 56台  
バイク置場 3台  
その他 店舗
- (7) 工期予定 工事着手 平成31年1月  
工事完成 令和2年9月

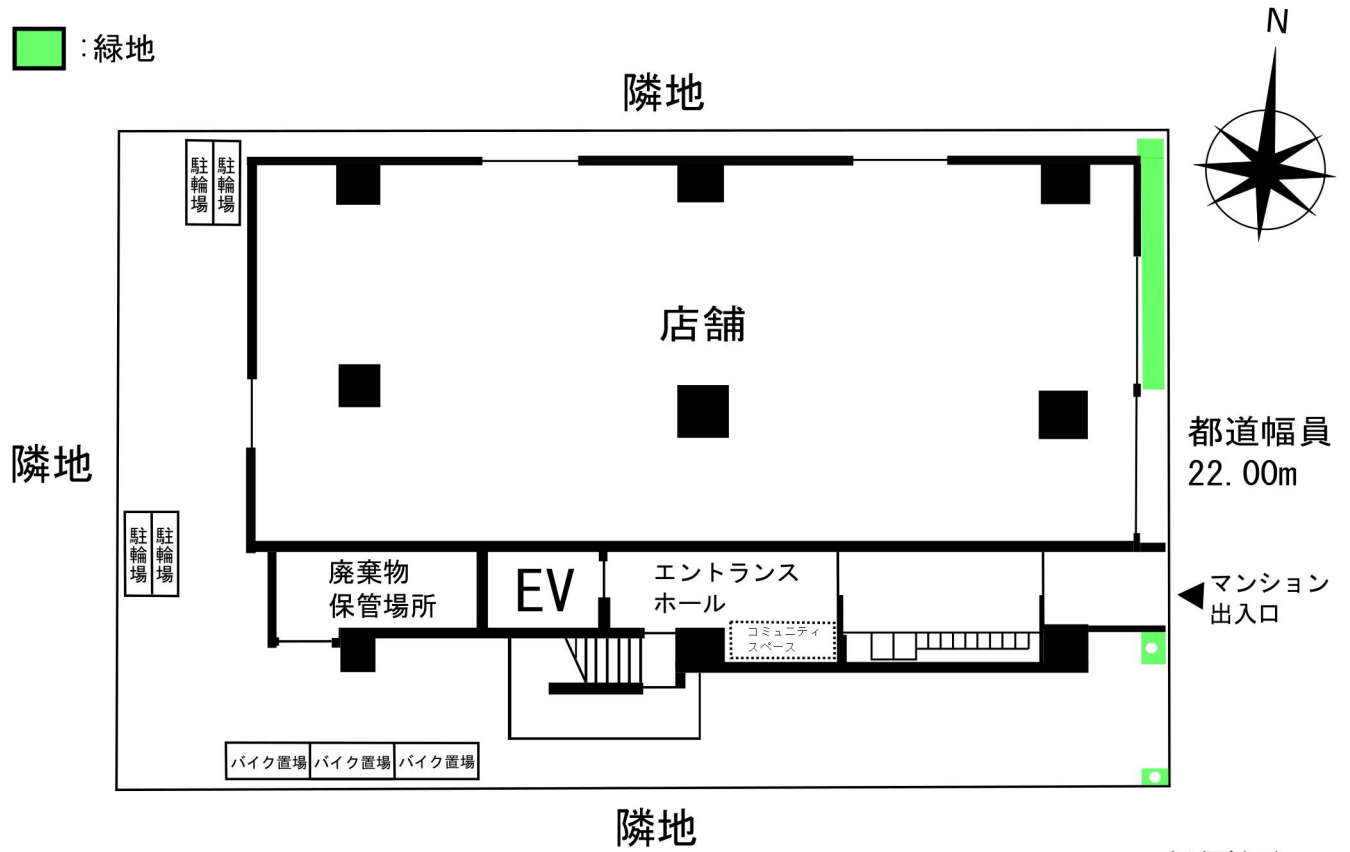


江東区住吉2丁目付近

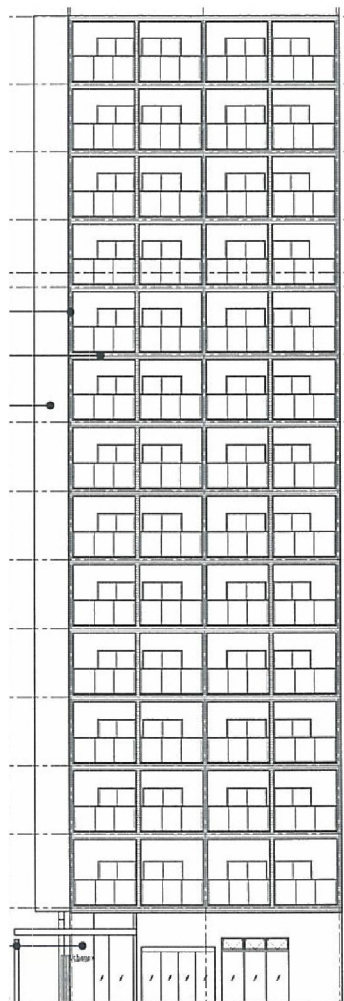
(仮称) 江東区住吉2丁目計画新築工事  
案内図

縮尺 1 / 1,500 | 45m

■ : 緑地



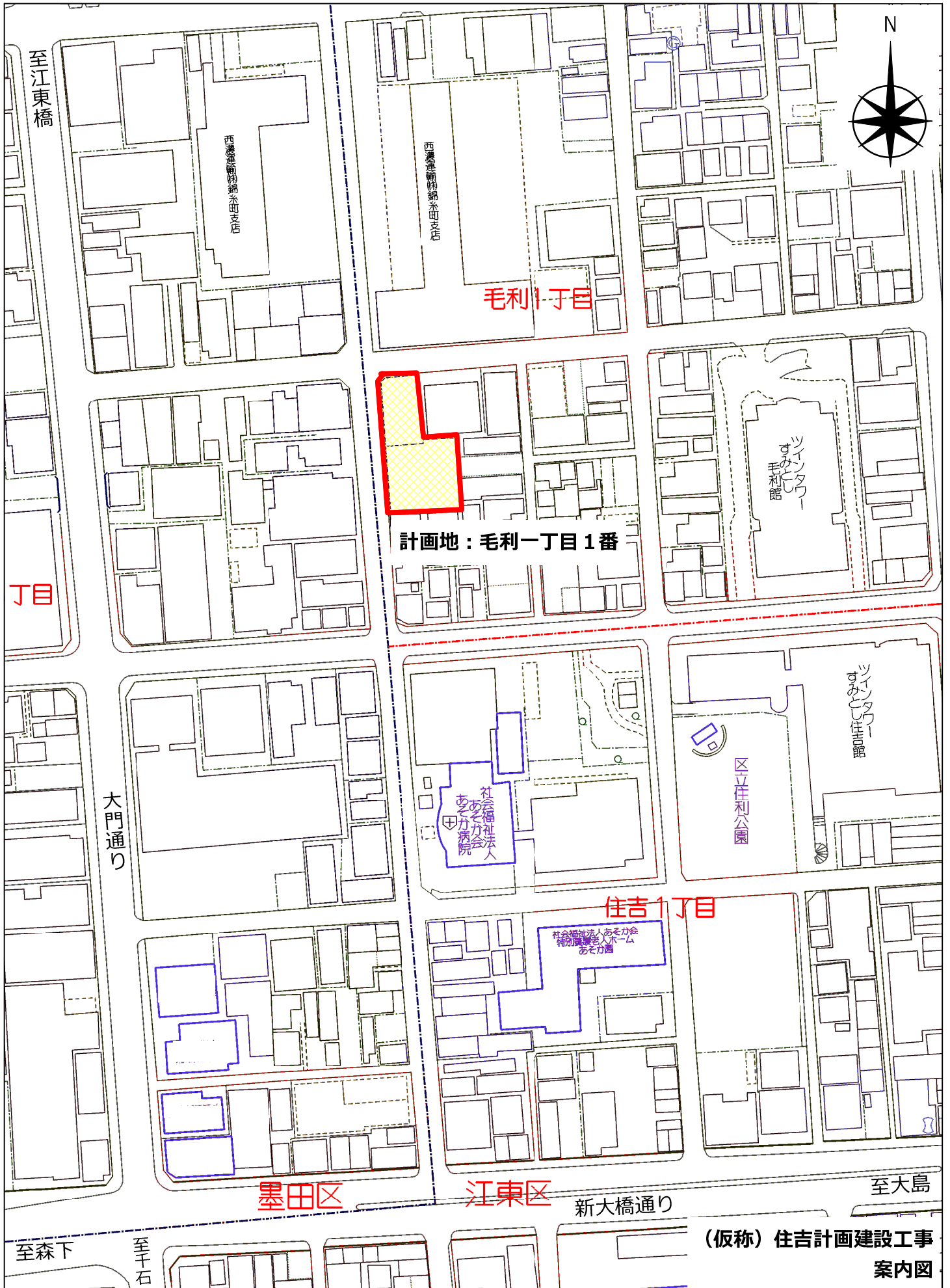
配置図



(仮称)江東区住吉2丁目計画新築工事

## 2 (仮称)住吉計画建設工事

- (1) 事業者名 (株)サンケイビル
- (2) 建設地 江東区毛利一丁目1番
- (3) 敷地面積 890.17m<sup>2</sup>
- (4) 地域地区等 準工業地域  
準防火地域  
第3種高度地区指定あり  
建蔽率 70.00%  
容積率 300.00%  
日影規制 5時間/3時間
- (5) 建物階数 地上8階
- (6) 計画概要 建築面積 580.44m<sup>2</sup>  
延べ面積 3,147.21m<sup>2</sup>  
戸数 99戸 (賃貸)  
(世帯用1戸、ワンルーム98戸)  
駐車場 5台  
駐輪場 100台  
バイク置場 10台
- (7) 工期予定 工事着手 平成31年2月  
工事完成 令和2年3月



江東区住吉1丁目付近

縮尺 1 / 1,500

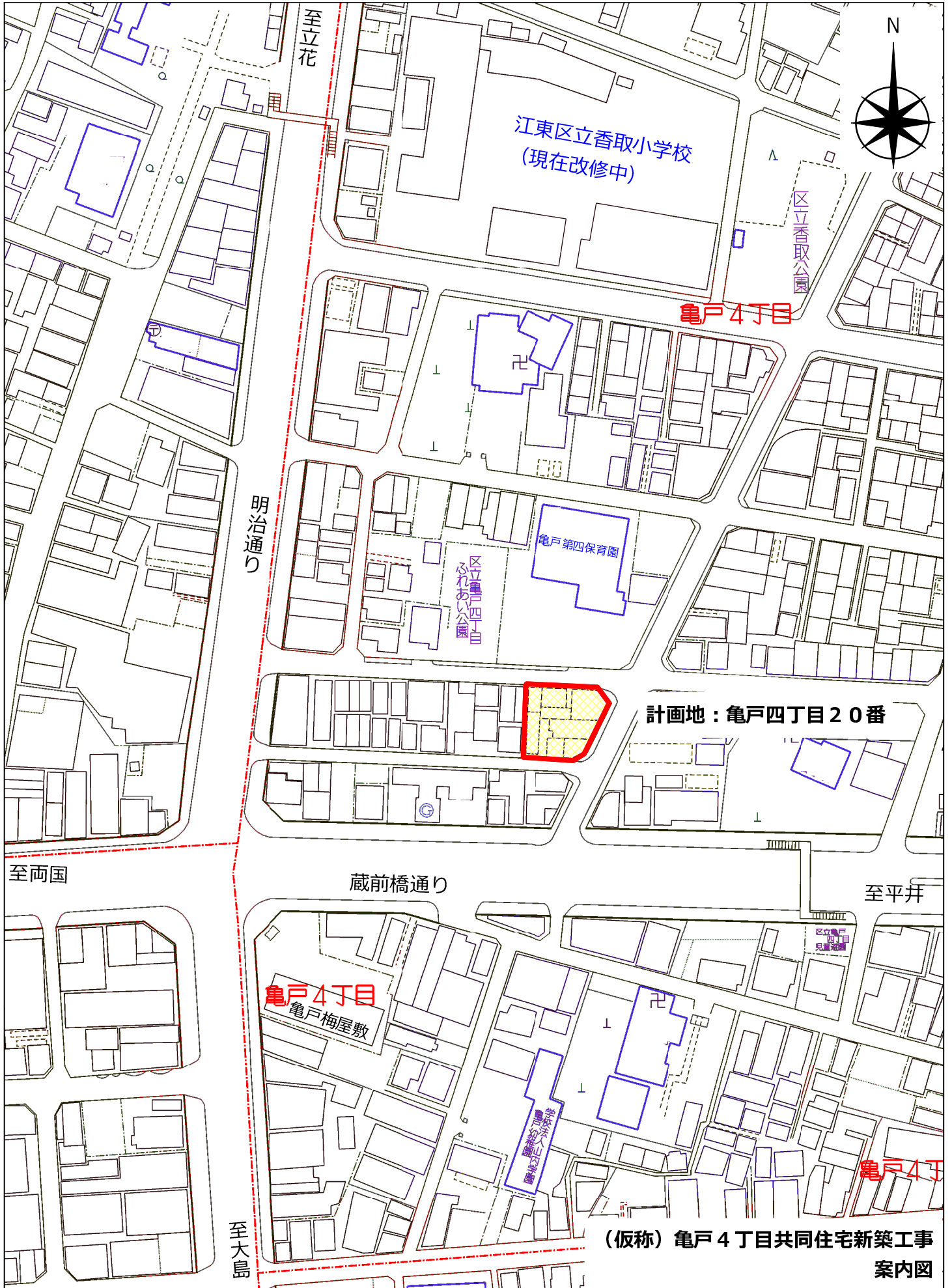
45m



### 3 (仮称) 亀戸4丁目共同住宅新築工事

- (1) 事業者名 (株)東京日商エステム
- (2) 建設地 江東区亀戸四丁目20番
- (3) 敷地面積 478.71m<sup>2</sup>
- (4) 地域地区等 商業地域  
防火地域  
第3種高度地区指定なし  
建蔽率 100.00%  
容積率 537.60%  
日影規制 なし
- (5) 建物階数 地上15階
- (6) 計画概要 建築面積 253.54m<sup>2</sup>  
延べ面積 3,774.26m<sup>2</sup>  
戸数 96戸 (分譲)  
(世帯用1戸、ワンルーム95戸)  
駐車場 5台  
駐輪場 92台  
バイク置場 5台
- (7) 工期予定 工事着手 平成31年2月  
工事完成 令和2年10月



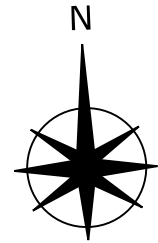


江東区亀戸4丁目付近

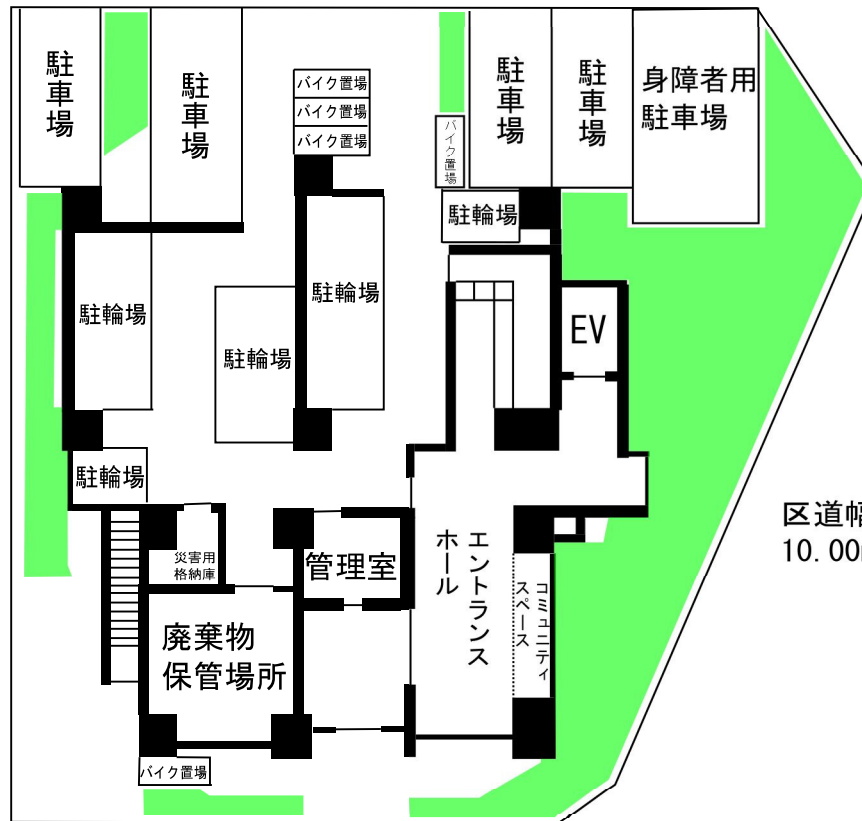
縮尺 1 / 1,500 | 45m

緑地

区道幅員  
6.00m



隣地

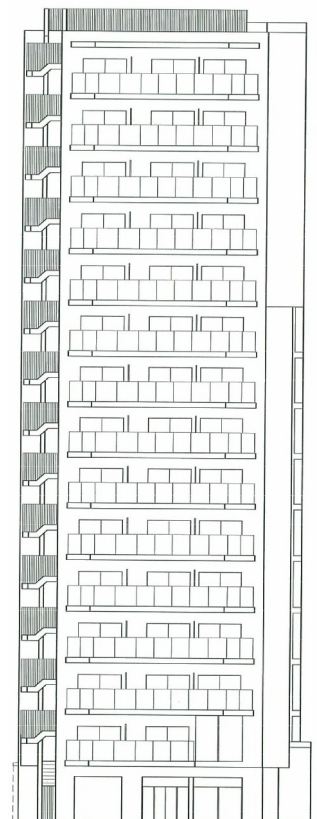


区道幅員  
10.00m

区道幅員  
4.00m

▲マンション  
出入口

配置図

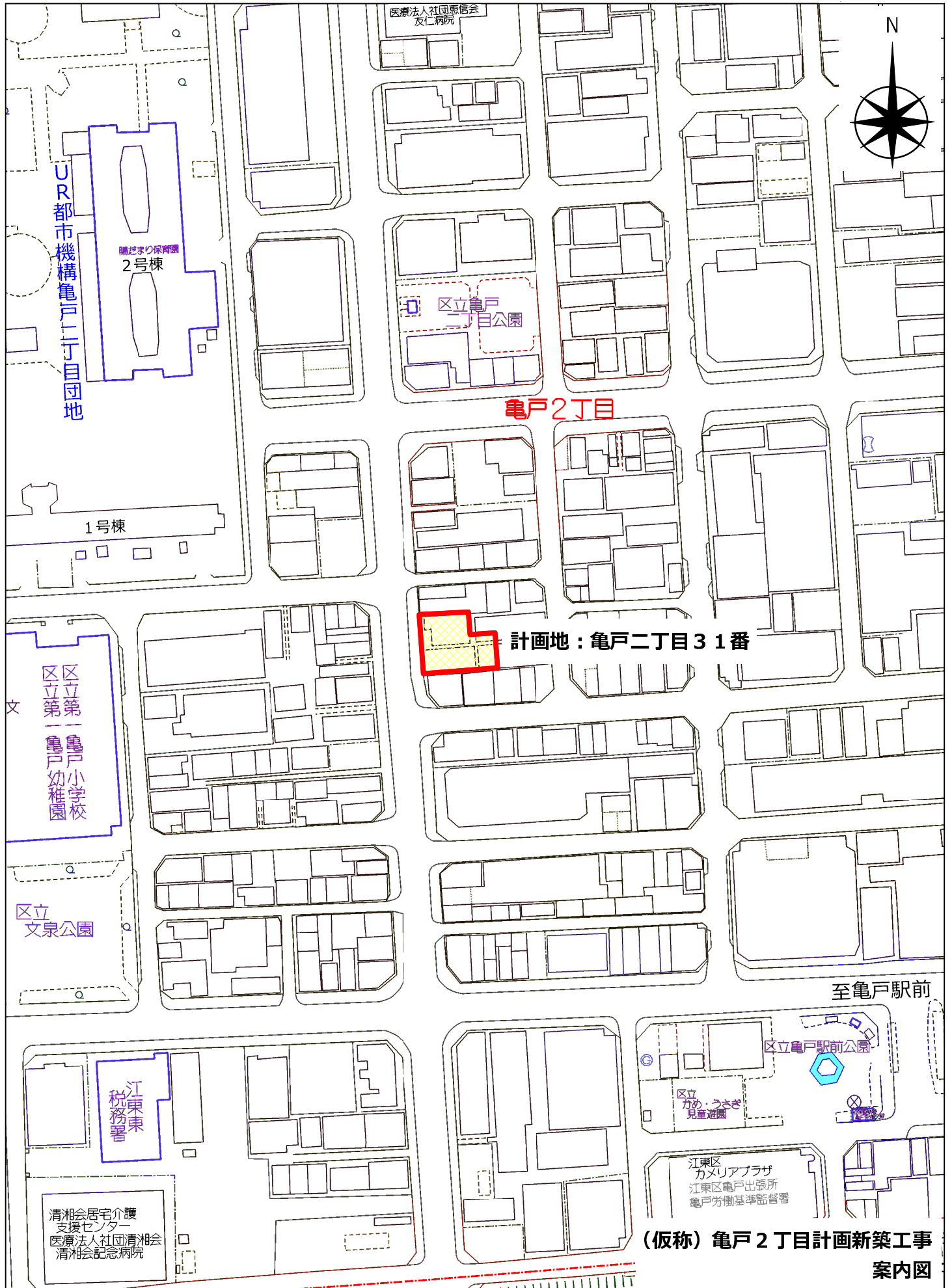


南側立面図

(仮称) 亀戸4丁目共同住宅新築工事

#### 4 (仮称)亀戸2丁目計画新築工事

- (1) 事業者名 (株)トヨタ工業
- (2) 建設地 江東区亀戸二丁目31番
- (3) 敷地面積 283.59㎡
- (4) 地域地区等 商業地域  
防火地域  
第3種高度地区指定なし  
建蔽率 100.00%  
容積率 500.00%  
日影規制 なし
- (5) 建物階数 地上10階
- (6) 計画概要 建築面積 208.68㎡  
延べ面積 1,719.18㎡  
戸数 54戸 (賃貸)  
(ワンルーム54戸)  
駐車場 1台  
駐輪場 50台  
バイク置場 4台
- (7) 工期予定 工事着手 平成31年1月  
工事完成 令和2年1月

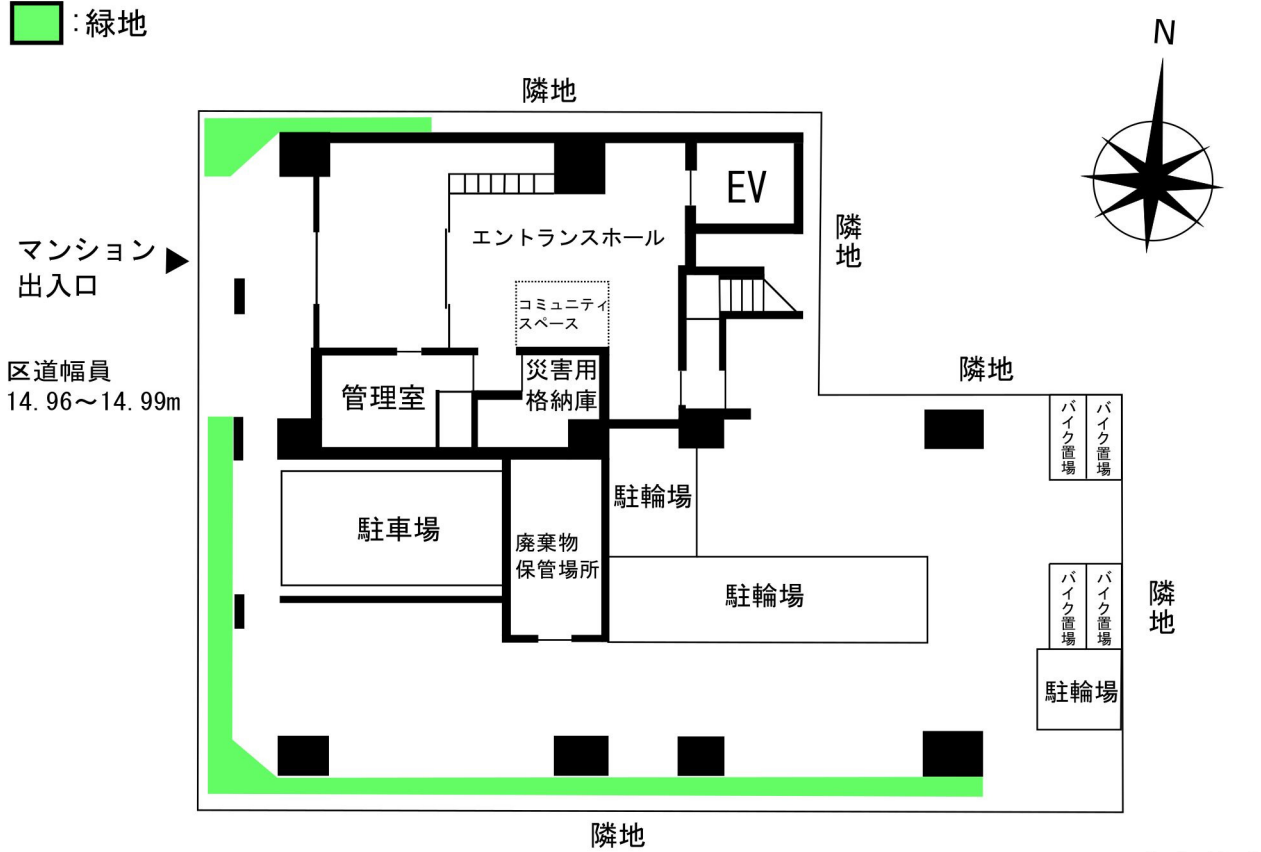


江東区亀戸2丁目付近

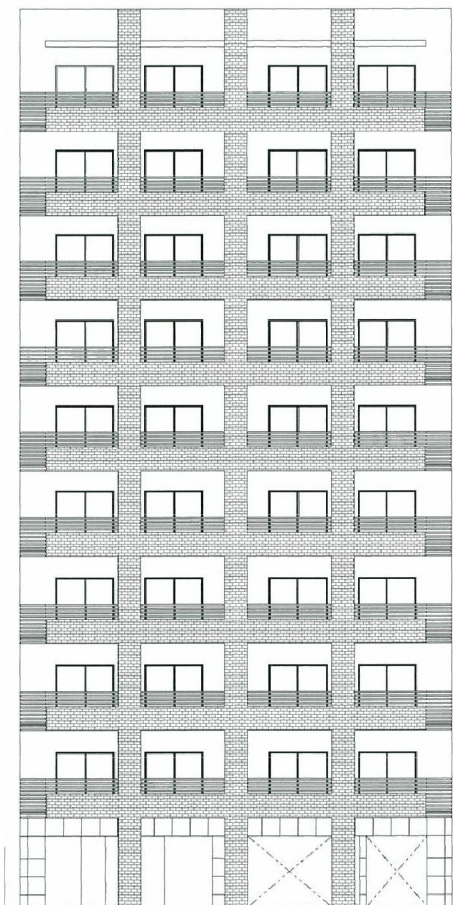
縮尺 1 / 1,500

45m

■ : 緑地



配置図

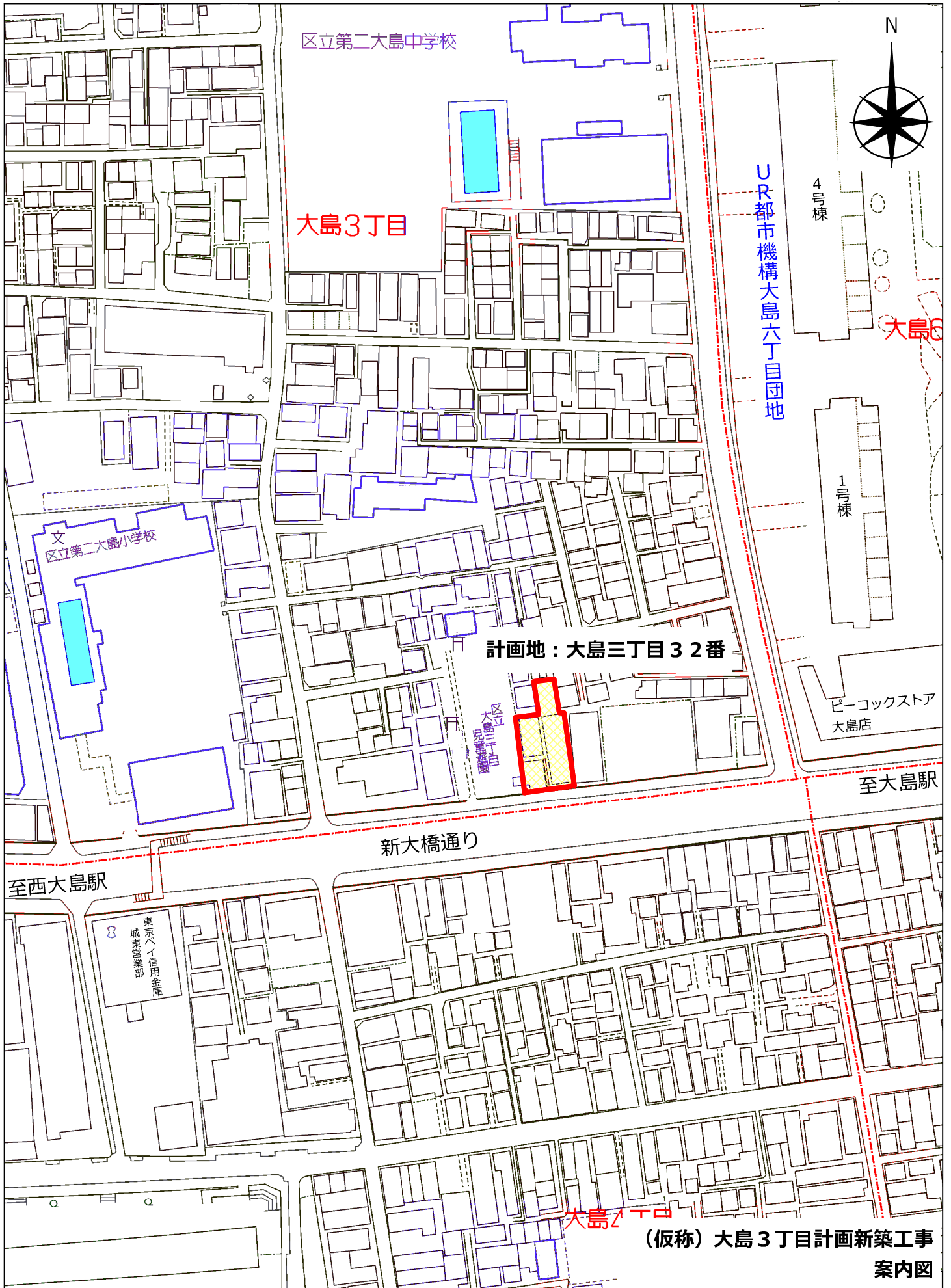


西側立面図

(仮称) 亀戸 2 丁目計画新築工事

5 (仮称)大島3丁目計画新築工事

- (1) 事業者名 (株)トヨタ地所
- (2) 建設地 江東区大島三丁目3番
- (3) 敷地面積 349.91㎡
- (4) 地域地区等 商業地域  
防火地域  
第3種高度地区指定なし  
建蔽率 100.00%  
容積率 500.00%  
日影規制 なし
- (5) 建物階数 地上14階
- (6) 計画概要 建築面積 173.07㎡  
延べ面積 2,092.51㎡  
戸数 65戸 (賃貸)  
(ワンルーム65戸)  
駐車場 1台  
駐輪場 60台  
バイク置場 5台
- (7) 工期予定 工事着手 平成31年2月  
工事完成 令和2年7月



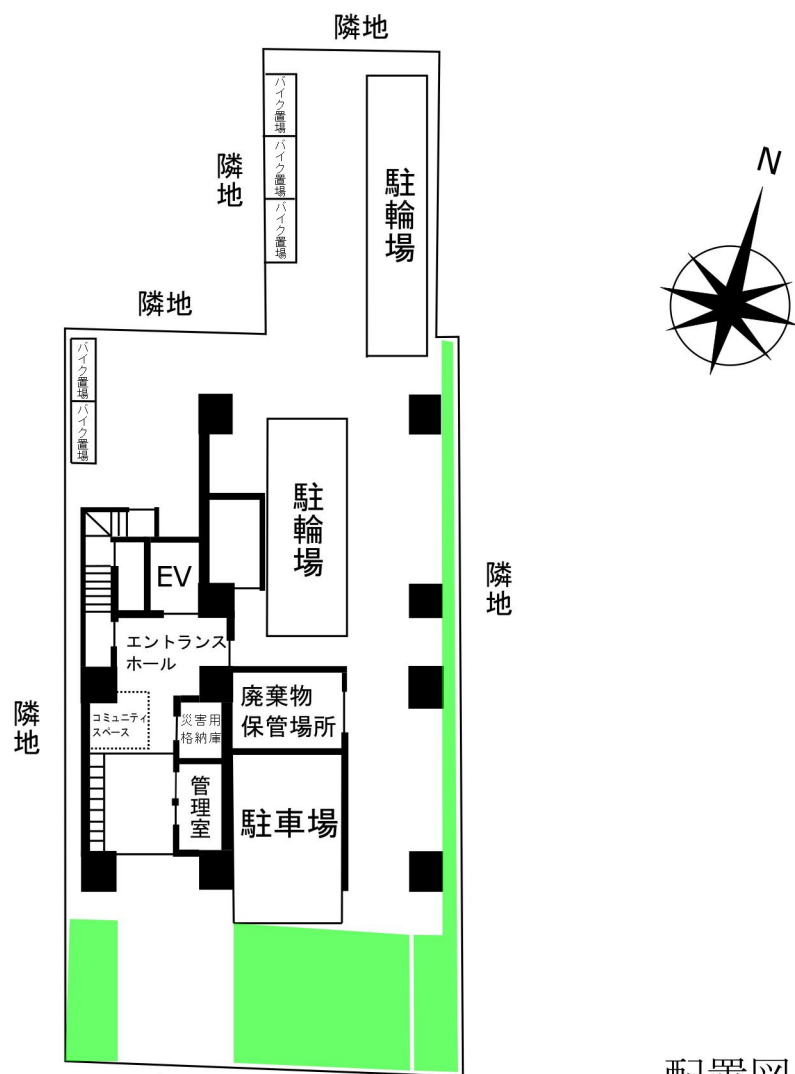
江東区大島3丁目付近

(仮称) 大島3丁目計画新築工事  
案内図

縮尺 1 / 1,500

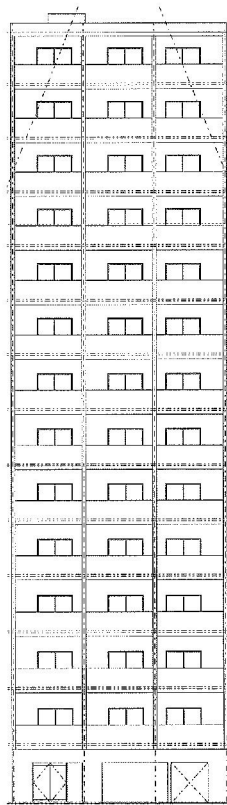
45m

緑地



配置図

▲ マンション 都道幅員  
出入口 22.00m



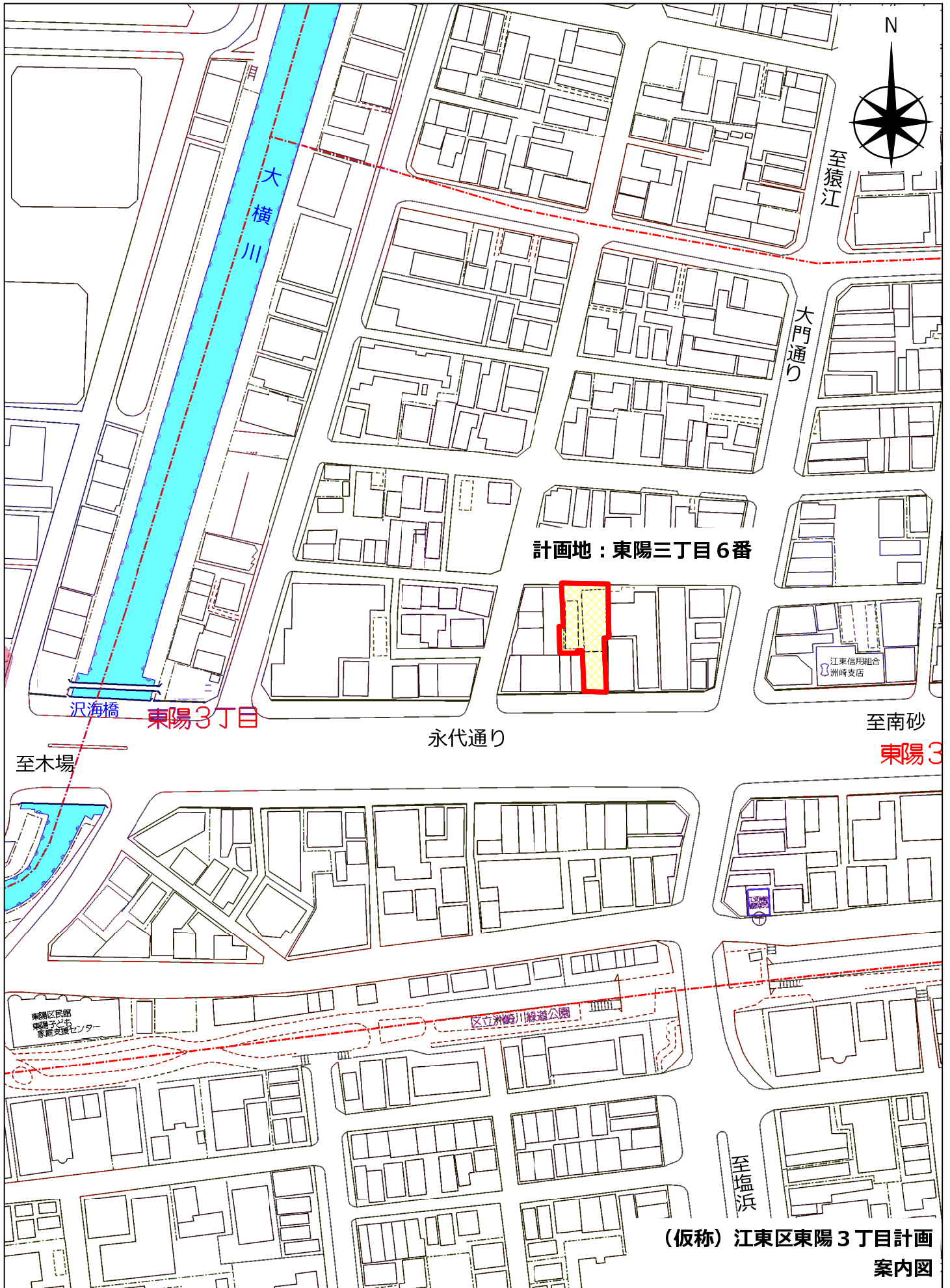
南側立面図

(仮称)大島3丁目計画新築工事



6 (仮称)江東区東陽3丁目計画

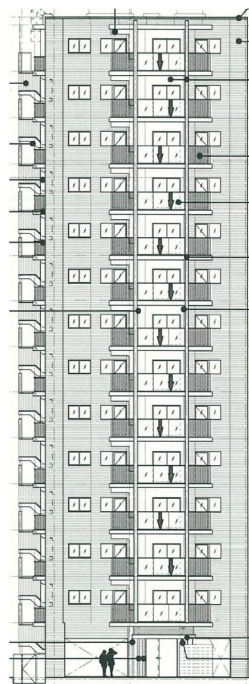
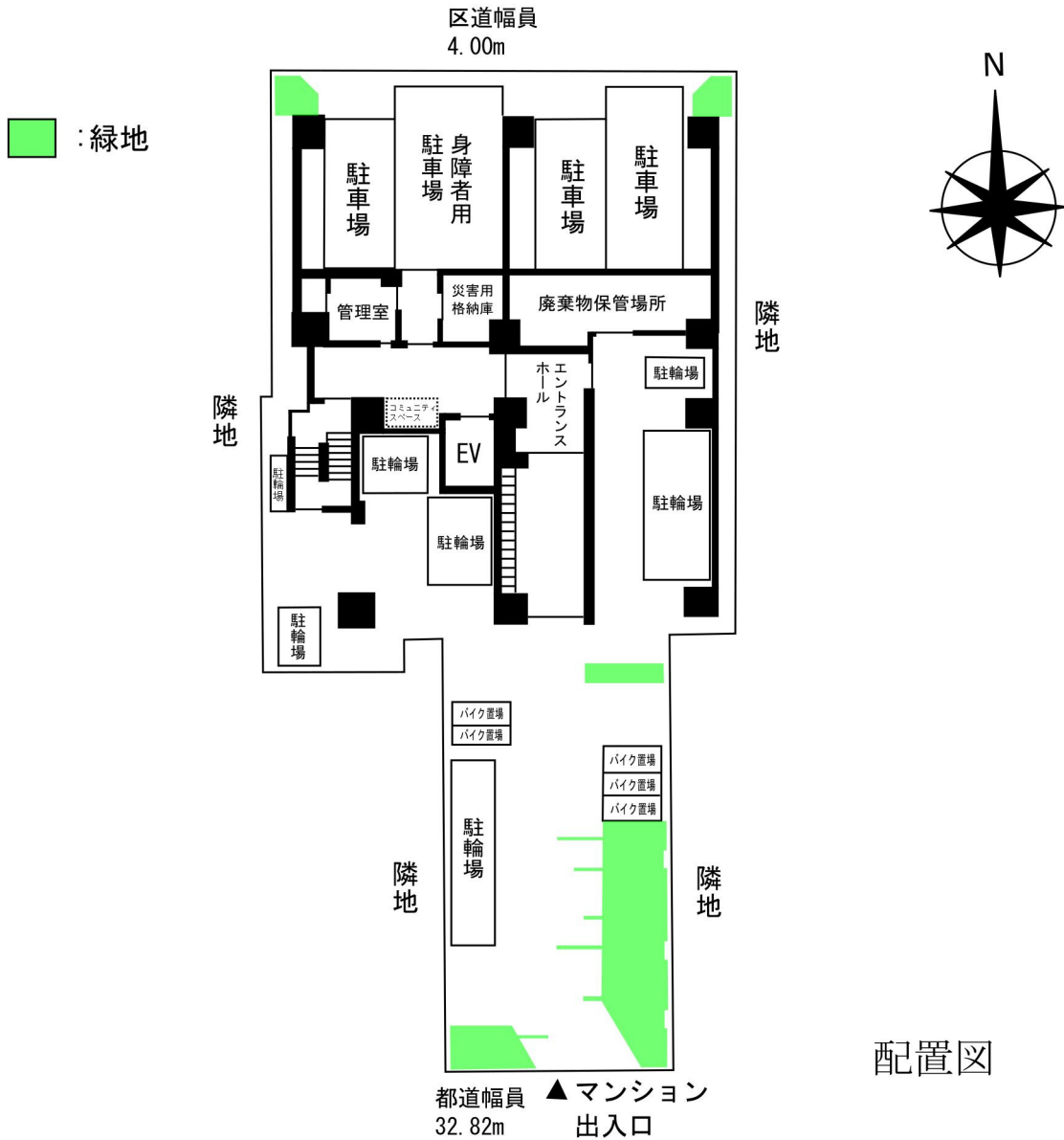
- (1) 事業者名 伊藤忠都市開発(株)
- (2) 建設地 江東区東陽三丁目6番
- (3) 敷地面積 395.95㎡
- (4) 地域地区等 商業地域  
防火地域  
第3種高度地区指定なし  
建蔽率 100.00%  
容積率 600.00%  
日影規制 なし
- (5) 建物階数 地上14階
- (6) 計画概要 建築面積 236.80㎡  
延べ面積 2,984.89㎡  
戸数 91戸 (賃貸)  
(ワンルーム91戸)  
駐車場 4台  
駐輪場 86台  
バイク置場 5台
- (7) 工期予定 工事着手 令和元年6月  
工事完成 令和3年3月



江東区東陽3丁目付近

縮尺 1 / 1,500

45m



南側立面図