

工事契約状況調書

- 件名 旧江東区児童会館地上部解体工事
- 1 工事場所 江東区住吉一丁目9番8号
- 2 工事内容 別添のとおり
- 3 契約方法 随意契約（プロポーザルによる。2頁参照）
- 4 契約年月日 仮契約 令和元年5月28日
- 5 契約金額 金324,500,000円
- 6 工期 本契約締結の日から令和2年3月13日まで
- 7 契約の相手方 東京都江東区新砂一丁目1番1号
株式会社竹中工務店東京本店
常務執行役員本店長 八木下 知己
- 8 経歴
- (一) 会社名 株式会社竹中工務店東京本店
- (1) 会社設立年月日 昭和12年9月1日
- (2) 現在の資本金 500億円
- (3) 最近2年間における一年平均完成工事高（解体工事）
170億8,474万6,000円
- (4) 過去3年間における官公庁発注の最高完成工事（解体工事）
- 件名 三重大学（医病）旧附属病院本館等とりこわしその他工事
- 発注者 国立大学法人三重大学
- 請負金額 1,242,000,000円
- (5) 施工中の本区発注工事（解体工事）
なし
- (6) 平成30年度における本区発注の最高完成工事（解体工事）
なし

江東区（仮称）児童向け複合施設整備事業における実施設計者及び施工業者選定に係る提案競技の実施について

1 目的

民間の優れた技術と豊富な経験に基づいた施工実績を反映させ、設計・施工業者相互の緊密な連携を図りながら、より精度の高い計画となる優れた提案を求める。

2 参加対象者

実施設計者と施工業者が連帯して自主結成した共同企業体とする。

3 選定委員会構成

庁内委員 5名

外部委員（学識経験者） 2名

4 審査経過

平成30年11月 5日 公募開始

平成30年11月22日 公募締切 3事業者参加

平成30年11月30日 第一次審査

(児童向け施設建設工事の設計・施工実績等の資格審査)

平成31年 1月25日 第二次審査

(プレゼンテーション及びヒアリングによる技術審査)

平成31年 2月 1日 第二次審査および事業者決定

(プレゼンテーション及びヒアリングによる技術審査)

5 最優秀提案者

竹中・松田平田 特定建設工事共同企業体

構成員：株式会社竹中工務店東京本店

株式会社松田平田設計

6 選定理由

提出された参加表明書等は、事業者が有する実績や履行能力、技術・実行力において参加資格の要件を十分満足する内容であり、また提出された技術提案書等においても事業者が有する技術力やノウハウを活用し、実施設計に向けた考え方や施工管理体制など、本プロポーザル実施の趣旨を踏まえたさまざまな提案がされていた。

7 契約方法

実施設計委託契約 : 株式会社松田平田設計

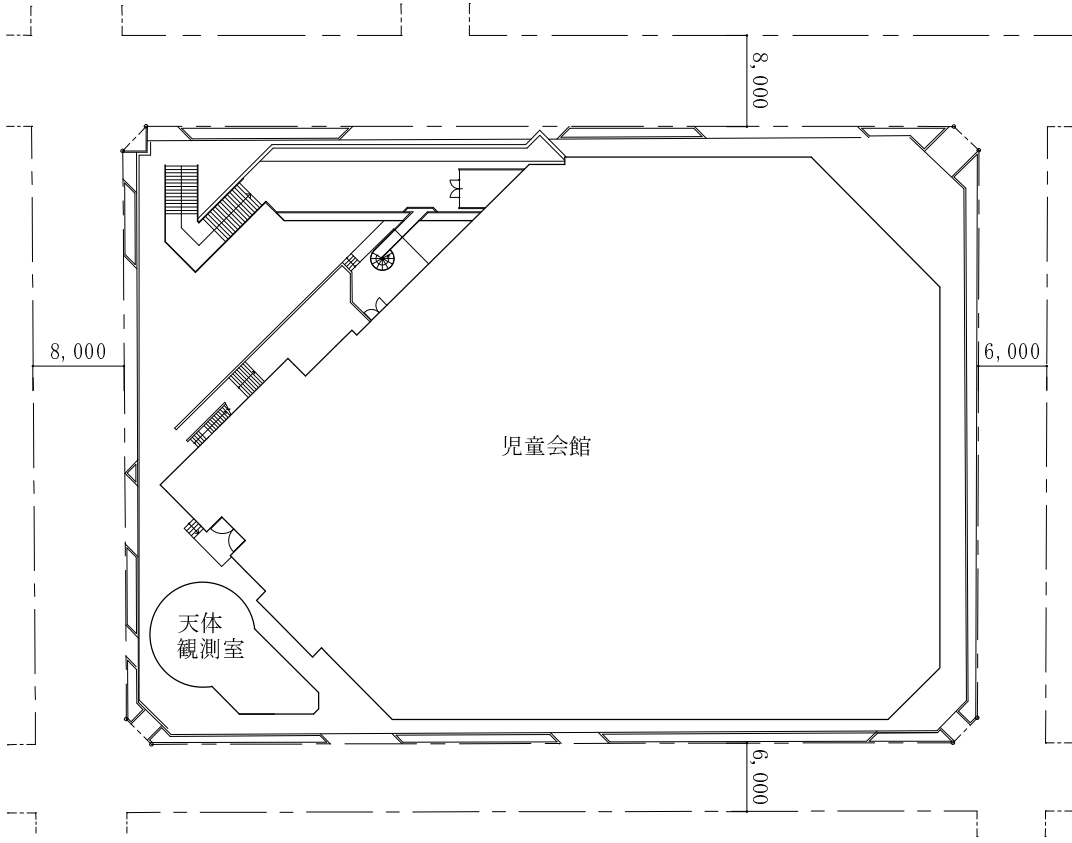
地上部解体工事 : 株式会社竹中工務店東京本店

地上部解体工事監理委託 : 株式会社松田平田設計

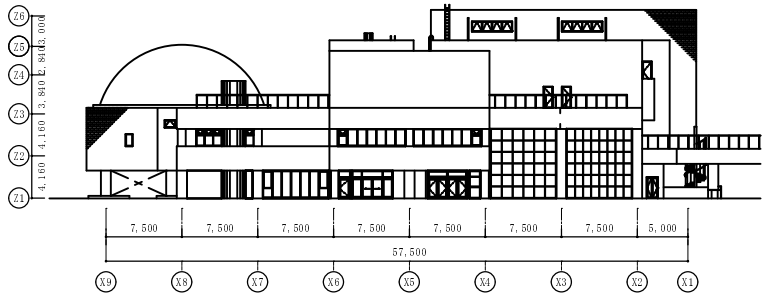
新築工事 : 株式会社竹中工務店東京本店

新築工事監理委託 : 株式会社松田平田設計

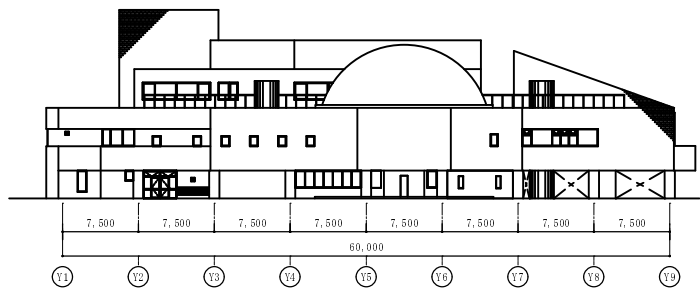
※地下部解体工事は、新築工事に含む



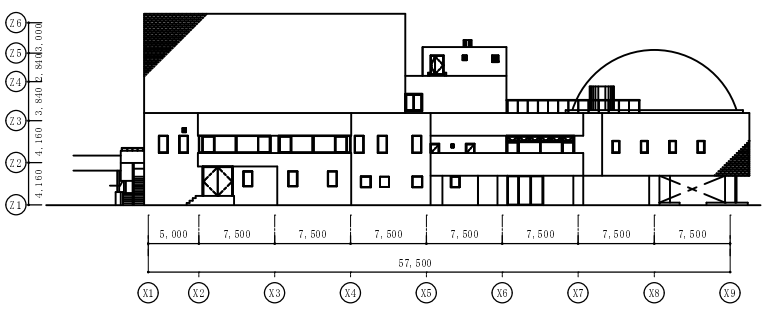
配置図 S : 1/500



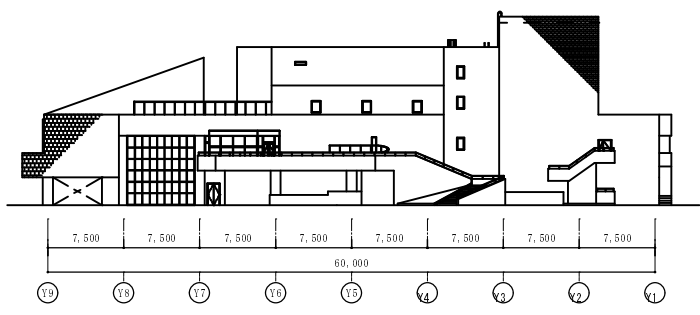
立面図 (北側) 1/500



立面図 (東側) 1/500



立面図 (南側) 1/500



立面図 (西側) 1/500