

---

---

江東区議会議員・江東区長選挙

---

---

## 1 事務日程表

期日前	月日	曜日	執 行 事 務	根 拠 法 令
			選挙執行計画・事務分担作成 政治活動用ポスター（候補者等）の撤去方依頼（10/26送付） 開票所・期日前投票所使用依頼 ポスター掲示場設置場所選定及び依頼  選挙公報配布計画	法143 法39・63 法144の2、令111 区規57・58 法170、区公報条例6
104	1月7日	月	明るい選挙推進協議会 期日前投票管理者・立会人推薦依頼（各地区座長へ）	
100	1月11日	金	立候補予定者説明会の案内記事掲載（区報1/11号・区ホームページ）	
90	1月21日	月	後援団体に関する寄付の禁止（～4/21）	法199の5、臨時特例法6
79	2月1日	金	18歳以上29歳以下投票立会人募集（区報2/1号・区ホームページ）	
76	2月4日	月	立候補予定者説明会	
69	2月11日	月	選挙特集記事掲載（区報2/11号）	
58	2月22日	金	投票管理者・立会人選任依頼	法37・38
54	2月26日	火	投票所使用依頼	法39
51	3月1日	金	選挙人名簿定時登録基準日・登録日 ポスター掲示場区画番号の告示	法19・22 区規59
39	3月13日	水	郵便局との打合せ	
37	3月15日	金	18歳以上29歳以下投票立会人説明会	
34	3月18日	月	立候補届出関係書類の事前審査（～3/29）	
32	3月20日	水	不在者投票指定施設説明会	
30	3月22日	金	警察署との打合せ会、投・開票所警備依頼 個人演説会公営施設会場使用予定調査（提出期限4/4）	令118条
27	3月25日	月	期日前投票・投票・開票事務従事者の委嘱	区規5
20	4月1日	月	選挙人名簿登録者移し替え期限 ポスター掲示場設置開始（～4/7）	令17
16	4月5日	金	ポスター掲示場設置場所の告示	法144の2、区ポス掲条例1
13	4月8日	月	投票管理者・総括主任事務打合せ会	
12	4月9日	火	期日前投票事務従事者説明会 投票所庶務係説明会	
11	4月10日	水	入場整理券郵便局引き渡し（配送4/11～4/13）	
10	4月11日	木	開票事務説明会（～4/18）	
8	4月13日	土	選挙人名簿選挙時登録基準日・登録日 選挙人名簿抹消者の告示 直接請求に必要な数の告示	法19・22、臨時特例令1 法28 地自法74～76・80・81・86
7	4月14日	日	《区議会議員・区長選挙 告示日》 選挙期日の告示 投票所の告示（期日前含む） 投票管理者・同職務代理者選任告示（期日前含む） 開票の事務を選挙会の事務に併せて行う告示 選挙会の場所・日時の告示 選挙長・同職務代理者選任告示 選挙運動費用の支出制限額の告示 選挙立会人のくじを行う場所・日時の告示 立候補届出受付・同届出者の告示 選挙人名簿登録確認の閲覧 選挙立会人・選挙運動各種届出受付開始・証明書等の交付 投票管理者・立会人選任通知等発送（期日前含む） 投票記載所の候補者氏名等掲示掲載順序のくじ（午後5:30） 選挙公報掲載順序のくじ（午後6:00） 選挙公報印刷開始	臨時特例法1 法41(法48の2) 法37、令24・25(法48の2、令49の7) 法79 法78 法75、令81 法194 法76 法86の4 法28の2  法37・38(法48の2)、令27 法175、区規88 区規81、区公報条例5 区規83、区公報条例2

期日前	月日	曜日	執 行 事 務	根 拠 法 令
			政治活動用ポスター撤去命令通知	法147・201の11・201の14、区規63・106
6	4月15日	月	期日前・不在者投票開始 (区役所、森下文化センター、富岡区民館、豊洲シビックセンター、小松橋区民館、カメラアプラザ、総合区民センター、砂町区民館、南砂区民館) 選挙公報各戸配布(～4/16)	法48の2・49、令50  法170、区公報条例6
5	4月16日	火	選挙公報補完ポスト設置(～4/21)	
4	4月17日	水	郵便等による不在者投票の投票用紙の請求期限(午後5:00)	令59の4
3	4月18日	木	選挙立会人届出期限・選任通知	法76、令82
1	4月20日	土	選挙立会人打合せ会 期日前・不在者投票最終日	法79、区規43 法48の2・49、令50
0	4月21日	日	《区議会議員・区長選挙 投票日》 投票管理者職務代理者の変更告示	令25
-1	4月22日	月	《区議会議員・区長選挙 選挙会》 当選の告知及び当選人の告示 当選証書付与 ポスター掲示場撤去(～4/26)	法101の3 法105
-15	5月6日	月	選挙運動費用収支報告書提出期限	法189
-16	5月7日	火	公費負担経費請求期限 選挙の効力に関する異議申出期限 当選の効力に関する異議申出期限	法202 法206
			収支報告書の要旨の公表	法192、区規95

[凡例]

法	公職選挙法
令	公職選挙法施行令
臨時特例法	地方公共団体の議会の議員及び長の任期満了による選挙等の期日等の臨時特例に関する法律
臨時特例令	地方公共団体の議会の議員及び長の任期満了による選挙等の期日等の臨時特例に関する法律施行令
区規	江東区選挙執行規程
区ボス掲条例	江東区議会議員及び区長の選挙におけるポスター掲示場の設置に関する条例
区公報条例	江東区議会議員及び江東区長の選挙における選挙公報の発行に関する条例
地自法	地方自治法

## 2 選挙期日等

## (1) 告示日及び選挙期日

告 示 日	投 票 日	開 票 日
4月14日(日)	4月21日(日)	4月22日(月) (翌日開票)

## (2) 選挙人名簿登録

登 録 基 準 日 登 録 日	平成31年4月13日(土)
住 所 要 件	以下の①又は②に該当する者 ①平成31年1月13日までに転入届出をし、登録基準日まで引き続き居住している者 ②平成30年12月13日以降に転出し、転出前に引き続き3か月以上江東区の住民基本台帳に記録されていた者
年 齢 要 件	平成13年4月22日以前に出生した者
登 録 の 移 替 え	平成31年4月1日(月)までの転居届出者

## 3 候補者の届出

## (1) 江東区議会議員選挙

届出番号	候補者氏名	年齢	党派	新現元	職業	備考
1	なかむら まさこ 中村まさ子	68	無所属	現	区議会議員	中村 雅子
2	じんの ゆずる	52	立憲民主党	元	無職	甚野 謙
3	しげまつ 佳幸 よしゆき	34	自由民主党	現	区議会議員	温松 佳幸
4	いたつ 道也 みちや	49	無所属	現	区議会議員	板津 道也
5	よしだ かなめ 吉田 要	41	国民民主党	現	区議会議員	
6	いその しげお	62	公明党	現	区議会議員	磯野 繁夫
7	にへい 文隆 ふみ たか	59	NHKから国民を守る党	新	税理士	二瓶 文隆
8	ちば さきえ 千葉 さきえ	39	江東・生活者ネットワ	新	無職	千葉 早希恵
9	かねこ ひさし かねこ ひさし	35	自由民主党	新	無職	金子 央
10	わかばやし しげる わかばやし しげる	60	自由民主党	現	区議会議員	若林 茂
11	かくま 恵美子 かくま 恵美子	67	立憲民主党	現	区議会議員	福馬 恵美子
12	むろ たつ やすひろ むろ たつ やすひろ	38	日本維新の会	新	会社員	室達 康宏
13	こうの きよふみ	47	公明党	現	区議会議員	河野 清史
14	えのもと 雄一 ゆういち	63	自由民主党	現	区議会議員	榎本 雄一
15	おおや ね 匠 たぐみ	57	自由民主党	現	区議会議員	大矢根 匠
16	しろ いわ ただお夫 しろ いわ ただお夫	72	無所属	現	会社役員	
17	すずき きよと すずき きよと	63	無所属	現	区議会議員	鈴木 清人
18	なかじま まさき なかじま まさき	57	自由民主党	現	会社社長	中嶋 雅樹
19	とよしま なるひこ彦 なるひこ彦	48	自由民主党	現	公認会計士	豊島 成彦
20	よねざわ かずひろ よねざわ かずひろ	59	自由民主党	現	区議会議員	米澤 和裕
21	おおたつき かおり おおたつき かおり	51	日本共産党	現	区議会議員	梶田 かおり
22	おもて なつこ	35	幸福実現党	新	団体職員	表 奈就子
23	すがや 俊一 しゅんいち	64	日本共産党	現	区議会議員	菅谷 俊一
24	かわきた なおと人 かわきた なおと人	44	自由民主党	現	区議会議員	

届出番号	候補者氏名	年齢	党派	新現元	職業	備考
25	しょう ぼ 正保 みき お	61	日本共産党	現	区議会議員	正保 幹雄
26	やま もと 山本 しん 真	38	日本共産党	現	区議会議員	
27	に し が き 誠 まこと	47	自由民主党	現	区議会議員	西垣 誠
28	にし べ 西部 た だ し	27	日本共産党	新	政党役員	西部 唯史
29	さん の へ あ や	30	無所属	新	会社員	三戸 安弥
30	た か む ら き よ み	58	公明党	現	区議会議員	高村 きよみ
31	や つ ぎ こ う じ	55	公明党	現	区議会議員	矢次 浩二
32	は た け な か 畠中 ひ ろ し	64	日本共産党	新	政党役員	畠中 博資
33	け ん ざ き 美 彦 よし ひこ	60	自由民主党	現	区議会議員	釧先 美彦
34	と く な が 徳永 ま さ ひ ろ	57	国民民主党	現	区議会議員	徳永 雅博
35	や し き だ あ や か 綾香	33	無所属	現	区議会議員	屋敷田 綾香
36	ほ り か わ 堀川 こ う じ	80	自由民主党	現	会社社長	堀川 幸志
37	お お た き 大滝 と お る	57	日本共産党	新	政党役員	大滝 通
38	ま に わ な お ゆ き 尚之	46	無所属	新	無職	間庭 尚之
39	さ か い 酒井 な つ み	32	立憲民主党	新	助産師	酒井 菜摘
40	さ た け 佐竹 と し こ	65	公明党	現	区議会議員	佐竹 敏子
41	き と う 鬼頭 た つ や	65	無所属	現	酒類販売経営	鬼頭 達也
42	さ と う 佐藤 の ぶ お	58	自由民主党	現	区議会議員	佐藤 信夫
43	な か ね 中根 た く や	39	公明党	新	会社員	中根 卓也
44	やま もと 山本 か よ こ	58	自由民主党	現	区議会議員	山本 香代子
45	み つ ぎ 三次 ゆ り か	33	あたらしい党	現	区議会議員	音喜多 由梨香
46	す ず き 鈴木 り よ う す け	37	無所属	新	会社員	鈴木 陵允
47	み やま 見山 し ん じ	38	無所属	現	区議会議員	見山 伸路
48	す ず き 鈴木 あ や こ	44	立憲民主党	現	区議会議員	鈴木 綾子

届出番号	候補者氏名	年齢	党派	新現元	職業	備考
49	にい じま つね お 新 島 つね お	65	立 憲 民 主 党	元	無 職	新島 恒雄
50	ほし の ひろし 博 星 野 ひろし 博	71	自 由 民 主 党	現	会 社 役 員	
51	まえ だ か お る 前 田 か お る	52	無 所 属	元	無 職	田代 馨
52	せき ね と も こ 関 根 と も こ	63	公 明 党	現	区 議 会 議 員	関根 友子
53	あか ぼ め た み お 赤 羽 目 た み お	41	日 本 共 産 党	現	区 議 会 議 員	赤羽目 民雄
54	しょう の つ よ し 庄 野 つ よ し	49	自 由 民 主 党	元	会 社 員	庄野 剛志
55	いし かわ く に お 石 川 く に お	51	公 明 党	現	区 議 会 議 員	石川 邦夫
56	こ じま か ず よ し 小 島 か ず よ し	60	公 明 党	元	団 体 嘱 託 職 員	小嶋 和芳
57	や ま ざ き よ し より 頼 や ま ざ き よ し より 頼	47	無 所 属	新	不 動 産 会 社 経 営	山崎 由頼

(2)江東区長選挙

届出番号	候補者氏名	年齢	党派	新現元	職業	備考
1	よし だ と し お 吉 田 と し お	71	無 所 属	新	政 党 役 員	吉田 年男
2	や ま ざ き た か あき 明 や ま ざ き た か あき 明	75	無 所 属	現	区 長	山崎 孝明
3	え ん ど う よう へい 平 え ん ど う よう へい 平	39	無 所 属	新	社 会 保 険 労 務 士	遠藤 洋平

## 4 選挙人名簿登録者数

平成31年4月13日現在

投票区	投票所	男	女	計
1	八名川小学校	3,884	4,138	8,022
2	深川小学校	4,116	4,035	8,151
3	ケイ・インターナショナルスクール東京	3,526	3,791	7,317
4	元加賀小学校	4,138	4,515	8,653
5	深川第六中学校	3,887	4,206	8,093
6	毛利小学校	2,512	2,407	4,919
7	東川小学校	3,710	3,857	7,567
8	扇橋小学校	3,711	3,734	7,445
9	都立大江戸高等学校	4,543	4,803	9,346
10	明治小学校	5,044	4,893	9,937
11	臨海小学校	3,885	3,861	7,746
12	数矢小学校	2,768	2,805	5,573
13	深川第三中学校	3,292	3,360	6,652
14	平久小学校	5,039	5,188	10,227
15	東陽小学校	3,041	3,173	6,214
16	江東区役所	3,417	3,842	7,259
17	東陽中学校	4,182	4,421	8,603
18	深川南部保健相談所	4,249	4,674	8,923
19	深川第八中学校	4,957	4,812	9,769
20	枝川小学校	4,638	4,417	9,055
21	豊洲北小学校	4,312	4,730	9,042
22	豊洲小学校	3,802	4,139	7,941
23	東雲小学校	4,273	4,531	8,804
24	グランチャ東雲	5,186	5,085	10,271
25	第二辰巳小学校	2,571	2,936	5,507
26	辰巳中学校	1,666	1,780	3,446
27	亀戸梅屋敷	5,298	4,970	10,268
28	第一亀戸小学校	2,552	2,780	5,332
29	水神小学校	3,554	3,219	6,773
30	第三亀戸中学校	2,305	2,229	4,534
31	第二亀戸小学校	2,329	2,414	4,743
32	浅間壱川小学校	3,451	3,289	6,740
33	青少年交流プラザ	2,915	2,981	5,896
34	亀戸中学校	1,808	1,736	3,544
35	第一大島小学校	5,290	5,457	10,747
36	第二大島小学校	2,025	2,214	4,239
37	大島南央小学校	2,923	3,049	5,972
38	大島幼稚園	2,793	3,044	5,837
39	第四大島小学校	3,551	3,823	7,374
40	第三大島小学校	4,292	4,799	9,091
41	大島中学校	3,787	3,993	7,780
42	北砂小学校	3,128	3,098	6,226
43	砂町小学校	3,740	3,768	7,508
44	小名木川小学校	4,034	4,008	8,042
45	亀高小学校	3,050	2,872	5,922
46	第六砂町小学校	1,750	1,665	3,415
47	東砂小学校	3,178	3,477	6,655
48	第七砂町小学校	3,448	3,511	6,959
49	東砂スポーツセンター	4,040	3,854	7,894
50	第四砂町小学校	4,443	4,652	9,095
51	第三砂町小学校	4,050	4,367	8,417
52	第二砂町小学校	2,075	2,085	4,160
53	南砂小学校	3,750	3,988	7,738
54	第三砂町中学校	3,780	4,309	8,089
55	第二砂町中学校	3,801	3,918	7,719
56	有明西学園	2,661	2,655	5,316
57	豊洲シビックセンター	4,946	5,438	10,384
	合 計	205,096	211,795	416,891



## 5 投票

## (1) 投票所及び投票区域一覧

投票区	投票所	所在地	区 域
1	八名川小学校	新大橋3-1-15	新大橋1.2.3、常盤1.2、森下1
2	深川小学校	高橋14-10	森下2.3.4、高橋
3	ケイ・インターナショナルスクール東京	白河1-5-15	清澄1.2.3、白河1.2、三好1
4	元加賀小学校	白河4-3-19	森下5、白河3.4、三好4
5	深川第六中学校	平野3-6-13	三好2.3、平野1.2.3.4
6	毛利小学校	毛利2-2-2	毛利1.2、住吉2
7	東川小学校	住吉1-12-2	猿江1.2、住吉1
8	扇橋小学校	石島18-5	扇橋1.2、石島、千石1
9	都立大江戸高等学校	千石3-2-11	扇橋3、千田、海辺、千石2.3
10	明治小学校	深川2-17-26	福住1.2、佐賀1.2、深川1.2、冬木
11	臨海小学校	門前仲町1-1-6	永代1.2、門前仲町1.2、牡丹1、越中島1
12	数矢小学校	富岡1-18-7	富岡1.2、牡丹2.3(1~27)
13	深川第三中学校	越中島3-7-1	古石場1.2、越中島2.3
14	平久小学校	木場1-2-2	牡丹3(28~33)、古石場3、木場1.2.3.4.5.6
15	東陽小学校	東陽3-27-12	東陽3.5
16	江東区役所	東陽4-11-28	東陽4.6.7、南砂2(1[1~5],4~7)
17	東陽中学校	東陽2-1-8	東陽1.2、新砂1(1)
18	深川南部保健相談所	枝川1-8-15-102	塩浜1、枝川1
19	深川第八中学校	塩浜2-21-14	塩浜2
20	枝川小学校	枝川3-5-3	枝川2.3、潮見1.2
21	豊洲北小学校	豊洲3-6-1	豊洲1.3
22	豊洲小学校	豊洲4-4-4	豊洲4
23	東雲小学校	東雲2-4-11	東雲1(9~10を除く).2、有明1(1, 2[1~11], 11).2(9~11)
24	グランチャ東雲	東雲1-9-46	東雲1(9~10)
25	第二辰巳小学校	辰巳1-1-22	辰巳1(1~8)
26	辰巳中学校	辰巳1-10-57	辰巳1(9~12).2.3
27	亀戸梅屋敷	亀戸4-18-8	亀戸3.4
28	第一亀戸小学校	亀戸2-5-7	亀戸2
29	水神小学校	亀戸5-22-22	亀戸5.8
30	第三亀戸中学校	亀戸1-12-10	亀戸1
31	第二亀戸小学校	亀戸6-36-1	亀戸6
32	浅間堅川小学校	亀戸9-22-4	亀戸7(9~38).9(18~37)
33	青少年交流プラザ	亀戸7-41-16	亀戸7(1~8,39~68)
34	亀戸中学校	亀戸9-2-2	亀戸9(1~17)
35	第一大島小学校	大島2-41-4	大島1.2
36	第二大島小学校	大島3-16-2	大島3
37	大島南央小学校	大島4-18-5	大島4
38	大島幼稚園	大島5-38-1	大島5
39	第四大島小学校	大島6-7-8	大島6
40	第三大島小学校	大島9-5-3	大島7.9(4~8)
41	大島中学校	大島8-12-22	大島8.9(1~3,9~10)
42	北砂小学校	北砂1-3-36	北砂1.2(15[11~22],16~18)、南砂1(5)
43	砂町小学校	北砂4-13-23	北砂2(1~15[1~10,23~42]).4、南砂5(1~12)
44	小名木川小学校	北砂5-22-10	北砂3.5(1~15,21~22)
45	亀高小学校	北砂5-20-16	北砂5(16~20)
46	第六砂町小学校	北砂6-26-6	北砂6
47	東砂小学校	東砂2-12-14	東砂1(3~4).2
48	第七砂町小学校	東砂3-21-5	東砂1(1~2,5~6).3
49	東砂スポーツセンター	東砂4-24-1	北砂7、東砂4.5
50	第四砂町小学校	南砂2-13-18	南砂1(1~4,6~25).2(8~37)
51	第三砂町小学校	南砂6-3-13	南砂4.5(13~24).6
52	第二砂町小学校	東砂7-17-30	東砂6(10~20).7(11~19)
53	南砂小学校	南砂2-3-21	南砂2(1[6~15],2~3,38)、新砂1(2~13).2、 夢の島1.2.3、新木場1.2.3.4、若洲1.2.3
54	第三砂町中学校	南砂3-10-3	南砂3.7、新砂3(1~4[1~3を除く])
55	第二砂町中学校	東砂8-10-9	東砂6(1~9).7(1~10).8、新砂3(4[1~3],5~11)
56	有明西学園	有明1-7-13	有明1(2[1~11を除く],3~10,12~13).2(9~11を除く).3.4、 青海1.2.3.4
57	豊洲シビックセンター	豊洲2-2-18	豊洲2.5.6

## (2) 投票管理者・立会人

投票区 (投票所)	投票管理者	投票立会人
第1投票区 (八名川小学校)	内田 義光	若林 瑩子
		高松 ふじえ
		森崎 康裕
第2投票区 (深川小学校)	今泉 忠男	川鍋 龍三
		新居 正英
		池田 次夫
		※長尾 倫広
第3投票区 (ケイ・インターナショナルスクール東京)	横山 一郎	甲斐 志権
		石川 信行
		定方 進
第4投票区 (元加賀小学校)	小澤 正雄	清水 健二
		小森 由美
		滑川 善大
第5投票区 (深川第六中学校)	平野 孝夫	滑川 順大
		柴崎 信也
		鈴木 富士子
第6投票区 (毛利小学校)	上岡 武	本多 俊彦
		榎田 隆春
		田邊 和男
第7投票区 (東川小学校)	行田 秀男	志村 保司
		清水 健一
		野々部 福司
第8投票区 (扇橋小学校)	神原 京進	関 文子
		島 茂
		森島 輝雄
第9投票区 (都立大江戸高校)	小宮 滋	新田 俊司
		須田 乃武男
		田邊 勇
		※上村 奈津子
第10投票区 (明治小学校)	小林 正博	右原 隆
		森田 好三
		※加藤 直宏
第11投票区 (臨海小学校)	大森 稔	大谷 誠
		鈴木 喜男
		三澤 孝行
第12投票区 (数矢小学校)	内藤 國夫	蓑和 香波
		原澤 洋介
		桃井 絹江
第13投票区 (深川第三中学校)	地野 茂	鈴木 俊雄
		古山 彰
		谷口 俊二
		※長島 野乃香
第14投票区 (平久小学校)	丸山 和美	青柳 勝子
		田島 和子
		野原 耕治

投票区 (投票所)	投票管理者	投票立会人
第15投票区 (東陽小学校)	山村 喜芳	今成 昭
		伊藤 一之
		藤原 克基
第16投票区 (江東区役所)	黒羽 隆雄	川本 俊介
		古山 香代子
		山口 秀雄
第17投票区 (東陽中学校)	下田 一男	三浦 勝雄
		佐藤 啓子
		山崎 千恵子
第18投票区 (深川南部保健相談所)	渡邊 数巳	猪塚 一夫
		小林 清子
		佐藤 實男
第19投票区 (深川第八中学校)	西澤 英輔	※金子 まど香
		小峠 春義
		大村 美津江
第20投票区 (枝川小学校)	森田 愛子	奥田 鏡子
		千葉 政子
		勝股 豊
第21投票区 (豊洲北小学校)	大野 直	吉田 稔
		櫻井 けい子
		石川 好晴
第22投票区 (豊洲小学校)	西岡 誠	占野 陽一
		桑原 久夫
		郷 景雄
第23投票区 (東雲小学校)	小澤 政親	高野 朋子
		鈴木 美佐夫
		高橋 藤枝
第24投票区 (グランチャ東雲)	吉井 惇	中村 均
		安樂 裕吾
		岩本 綾
第25投票区 (第二辰巳小学校)	土川 之人	※坪井 祥
		河西 喜也
		久保田 昭弘
第26投票区 (辰巳中学校)	長島 道彦	渡邊 昭
		※福原 涼果
		萩原 輝一
第27投票区 (亀戸梅屋敷)	池田 達義	相部 宏
		佐久間 輝雄
		藤原 由美子
第28投票区 (第一亀戸小学校)	小関 靖啓	大澤 博
		加藤 栄哉
		福田 和江
		荒井 高之
		越高 賢次

凡例 ※・・・公募による18歳以上29歳以下投票立会人  
(7名)

投票区（投票所）	投票管理者	投票立会人
第29投票区 (水神小学校)	丸山智正	丸山耐子
		本田忠信
		横山國子
第30投票区 (第三亀戸中学校)	今泉勇二	加藤真
		高橋英基
		中村治己
		※安田雄太郎
第31投票区 (第二亀戸小学校)	横田秀雄	高村勝夫
		大塚雅己
		武田道男
第32投票区 (浅間堅川小学校)	仁平功一	高橋洋子
		北川陽子
		渡辺邦夫
第33投票区 (青少年交流プラザ)	尾上清	栗原高男
		佐藤正二
		舩山哲也
第34投票区 (亀戸中学校)	重田秀男	出店勳
		朝鳥邦子
		児玉仁純
第35投票区 (第一大島小学校)	塩島高次	吉池徹雄
		大倉政行
		佐藤晃代
第36投票区 (第二大島小学校)	大山秀治	松田恭治
		佐藤賢吾
		田村勝惠
第37投票区 (大島南央小学校)	加勢昇一	深作明美
		小島武
		下山都美子
第38投票区 (大島幼稚園)	霜鳥逸雄	小竹健藏
		加藤洋子
		河野淳子
第39投票区 (第四大島小学校)	伊田喜隆	荻野春美
		佐々木正英
		中島崇
第40投票区 (第三大島小学校)	石澤敏彦	南房治
		芝内秀夫
		松渕雄四郎
第41投票区 (大島中学校)	早阪正道	谷川幸治
		小本映子
		塚本妙子
第42投票区 (北砂小学校)	高橋重光	小松崎君代
		池田清之
		白井昭男
第43投票区 (砂町小学校)	遠藤悦子	大野ゆかり
		長谷川孝

投票区（投票所）	投票管理者	投票立会人
第44投票区 (小名木川小学校)	荻原文雄	山内良子
		菊地彬
		直井美代子
第45投票区 (亀高小学校)	中山桂一	笹沼信子
		斎藤美佐
		廣瀬勝子
		※藤原玲菜
第46投票区 (第六砂町小学校)	長井修一	畠山いえ子
		野寺浩子
		吉原一雅
第47投票区 (東砂小学校)	谷ヶ崎三郎	佐藤宣浩
		平林洋平
		山形行正
第48投票区 (第七砂町小学校)	柿崎哲毅	吉武誓義
		白鳥一男
		吉澤芳郎
第49投票区 (東砂スポーツセンター)	本多道也	長原勇
		後藤智子
		篠原徳雄
第50投票区 (第四砂町小学校)	篠原正己	田中邦夫
		倉門彰
		佐藤宗惟
		※坂田いちご
第51投票区 (第三砂町小学校)	我妻良忠	植田茂
		菊池仁
第52投票区 (第二砂町小学校)	石川悦子	小島敏光
		小松崎忠雄
		三野文夫
第53投票区 (南砂小学校)	山田英明	安田綾子
		遠藤重男
		濱崎和子
第54投票区 (第三砂町中学校)	成岡有示	三森政信
		糸井喜一郎
		池田節子
第55投票区 (第二砂町中学校)	茂木葉子	大槻サチ子
		枝吉徹
		内山康雄
		大竹廣喜
第56投票区 (有明西学園)	遠北靖彦	※山本修平
		請川玲子
		相澤南
		梶本純子
第57投票区 (豊洲ビッグセンター)	滝田邦行	※請川隆斗
		堀明美知子
		伊藤正敏
		片桐奈央美

凡例 ※・・・公募による18歳以上29歳以下投票立会人(5名)

(3) 期日前投票管理者・立会人

江東区役所（2階区民ホール）

月日	地区	投票管理者	投票立会人
4月15日	東陽・木場	小原忠直	小池清登美
			村永綾子
4月16日	東陽・木場	日高操	目黒欣子
			鷺嘉博
4月17日	東陽・木場	羽鳥當子	本田康男
			横道洋介
4月18日	東陽・木場	小原忠直	田中光乃
			山村喜芳
4月19日	東陽・木場	羽鳥當子	土本一男
			吉田正子
4月20日	東陽・木場	日高操	高田季子
			横道洋介

豊洲シビックセンター（1階ギャラリー）

月日	地区	投票管理者	投票立会人
4月15日	豊洲	野田ひろ子	浦田清美
			溝口百合子
4月16日	豊洲	森田愛子	川口信子
			堀江新太郎
4月17日	豊洲	伊藤深雪	小澤政親
			吉田稔
4月18日	豊洲	平野茂	堅固山珠美
			堀明美知子
4月19日	豊洲	郷景雄	浦田清美
			勝股豊
4月20日	豊洲	桑原久夫	伊藤正敏
			高倍桜美

森下文化センター（2階工匠館）

月日	地区	投票管理者	投票立会人
4月15日	白河	戸田一彦	今村一美
			百瀬香代子
4月16日	白河	町野幸史	定方進
			矢島允子
4月17日	白河	滑川順大	奥山洋子
			久保田昭伸
4月18日	白河	町野幸史	小幡京子
			乗松順平
4月19日	白河	滑川順大	清水久子
			矢島允子
4月20日	白河	戸田一彦	川道和代
			山田精市

小松橋区民館（小松橋出張所4階）

月日	地区	投票管理者	投票立会人
4月15日	小松橋	佐々木恒子	佐田木末
			森俊一郎
4月16日	砂町	築場喜代美	菊池仁
			齊田かつ美
4月17日	小松橋	行田真佐枝	向後孝夫
			鈴木愛子
4月18日	小松橋	松村ナミエ	青木順悟
			菊池富美子
4月19日	小松橋	行田真佐枝	砂田幸子
			高山勝子
4月20日	小松橋	松村ナミエ	今井悦子
			森俊一郎

富岡区民館（富岡出張所3階）

月日	地区	投票管理者	投票立会人
4月15日	富岡	桂田道子	谷口俊二
			中沢幸子
4月16日	富岡	山口喜昭	大谷誠
			寺岡キク子
4月17日	富岡	高橋満子	奥村千代子
			鈴木俊雄
4月18日	富岡	大沢康邦	佐藤みえ子
			丸山和美
4月19日	富岡	谷口俊二	古山彰
			芝山かおる
4月20日	富岡	高橋満子	桂田道子
			山口喜昭

カメラプラザ（5階第1・2研修室）

月日	地区	投票管理者	投票立会人
4月15日	亀戸	大木みよ子	目黒和彦
			本田忠信
4月16日	亀戸	吉川寛一	米田茂
			渡邊崇生
4月17日	亀戸	関口静枝	石田和子
			米田直美
4月18日	亀戸	手塚洋子	伊藤久江
			増田さなえ
4月19日	亀戸	大木みよ子	川島敏男
			福本博美
4月20日	亀戸	手塚洋子	内田節子
			小原すま子

総合区民センター（6階第2研修室）

月日	地区	投票管理者	投票立会人
4月15日	大島	佐々木典子	加藤洋子
			諸越さき子
4月16日	大島	星文雄	合志亜希子
			早阪正道
4月17日	大島	星文雄	小林安人
			山本一史
4月18日	大島	竹田美津子	池田進
			諸越さき子
4月19日	大島	池島祐佳子	草場絹子
			佐藤誠
4月20日	大島	佐々木典子	須藤久子
			永島敏江

砂町区民館（砂町出張所3階）

月日	地区	投票管理者	投票立会人
4月15日	砂町	廣瀬勝子	小野寺マチ子
			波場邦子
4月16日	砂町	住谷彰子	秋葉正夫
			鈴木敏子
4月17日	砂町	小松崎君代	中村富美
			二ノ宮さとみ
4月18日	砂町	築場喜代美	田上礼子
			波場邦子
4月19日	砂町	平野恒彦	石井力
			中村富美
4月20日	砂町	住谷彰子	秋葉正夫
			鈴木敏子

南砂区民館（南砂出張所4階）

月日	地区	投票管理者	投票立会人
4月15日	南砂	石川悦子	近藤時子
			三森美保子
4月16日	南砂	稲葉博孝	宮内真理子
			茂木葉子
4月17日	南砂	滝沢幸子	小川カツ子
			名取正
4月18日	南砂	石川悦子	篠山辰男
			杉浦正年
4月19日	南砂	稲葉博孝	荒井朝徳
			大槻サチ子
4月20日	南砂	滝沢幸子	大野春子
			前川恵司

## (4) 不在者投票指定施設一覧

区分	施設名称	所在地	電話	指定年月日
病院 ・ 介護 老人 保健 施設 (20か所)	医療法人社団 愛育会 愛和病院	東砂4-20-2	(5634)5400	平成14年8月28日
	医療法人社団 葵会 葵の園・江東区	北砂2-18-1	(3640)2525	平成25年4月24日
	社会福祉法人 あそか会 あそか病院	住吉1-18-1	(3632)0290	昭和25年5月1日
	医療法人社団 順江会 介護老人保健施設 かがやきライフ江東	枝川3-8-18	(3640)2111	平成17年5月25日
	公益財団法人 がん研究会 有明病院	有明3-8-31	(3520)0111	平成17年3月1日 (豊島区から移転)
	医療法人社団 湖聖会 介護老人保健施設 キーストーン	亀戸3-36-1	(3637)2121	平成20年6月11日
	医療法人社団 修世会 木場病院	木場5-8-7	(3642)0032	昭和48年4月3日
	医療法人社団 愛育会 介護老人保健施設 清らかの里	東砂4-20-2	(5634)5411	平成14年8月28日
	社会医療法人社団 順江会 江東病院	大島6-8-5	(3685)2166	昭和30年6月10日
	昭和大学江東豊洲病院	豊洲5-1-38	(6204)6000	平成26年3月27日 (区内で移転)
	医療法人財団 寿康会 寿康会病院	北砂2-1-22	(3645)9151	昭和41年3月12日
	順天堂大学医学部附属 順天堂東京江東高齢者医療センター	新砂3-3-20	(5632)3111	平成14年8月28日
	独立行政法人 地域医療機能推進機構 東京城東病院	亀戸9-13-1	(3685)1431	昭和42年1月8日 (平成26年4月名称変更)
	独立行政法人 地域医療機能推進機構 東京城東病院附属介護老人保健施設	亀戸9-13-1	(3637)2911	平成8年7月25日 (平成26年4月名称変更)
	医療法人社団 青藍会 鈴木病院	塩浜2-7-3	(5617)5617	平成12年5月24日
	医療法人社団 青藍会 鈴木リハビリテーション病院	枝川3-8-13	(5617)5622	平成18年4月12日
	医療法人社団 高裕会 深川立川病院	扇橋2-2-3	(3645)2101	昭和44年12月5日
	医療法人社団 藤崎病院	南砂1-25-11	(3648)2111	昭和45年5月30日
	医療法人社団 青藍会 老人保健施設 らんすずらん	塩浜2-7-3	(5617)5678	平成12年5月24日
	医療法人社団 恵信会 友仁病院	亀戸2-41-1	(3683)5661	昭和45年5月30日

区分	施設名称	所在地	電話	指定年月日
老人ホーム (20か所)	社会福祉法人 暁会 特別養護老人ホーム あかつき苑	大島7-38-15	(5875)5255	平成26年11月26日
	医療法人 暁会 介護専用型ケアハウス あかね	大島7-38-15	(5875)5386	平成26年11月26日
	社会福祉法人 あそか会 特別養護老人ホーム あそか園	住吉1-17-11	(3632)3615	昭和54年9月20日
	社会福祉法人 愛郷会 介護老人福祉施設 あじさい	東砂4-20-15	(5857)8231	平成18年12月20日
	社会福祉法人 あそか会 特別養護老人ホーム 北砂ホーム	北砂6-20-30	(5606)1731	平成4年5月25日
	社会福祉法人 カメリア会 特別養護老人ホーム カメリア	亀戸3-36-5	(5836)2311	平成22年3月24日
	グッドタイムリビング亀戸	亀戸9-34-1	(5628)8600	平成21年8月5日
	社会福祉法人 あそか会 特別養護老人ホーム 江東ホーム	東陽2-1-2	(3647)5081	昭和63年3月3日
	社会福祉法人 こころの家族 介護専用型ケアハウス 故郷の家・東京	塩浜1-4-48	(3644)0555	平成31年4月10日
	社会福祉法人 こころの家族 特別養護老人ホーム 故郷の家・東京	塩浜1-4-48	(3644)0555	平成29年2月8日
	社会福祉法人 江東ことぶき会 ケアハウス こすもす	大島9-6-16	(5836)5531	平成14年8月28日
	社会福祉法人 江東ことぶき会 特別養護老人ホーム コスモス	大島9-6-16	(5836)5577	平成14年8月28日
	社会福祉法人 江東ことぶき会 特別養護老人ホーム 寿園	北砂2-1-16	(3615)4850	平成14年8月28日
	社会福祉法人 あそか会 特別養護老人ホーム 塩浜ホーム	塩浜2-7-17	(5683)5571	平成7年7月10日
	社会福祉法人 長寿村 潮見老人ホーム	潮見1-29-15	(3615)8813	平成14年8月28日
	社会福祉法人 桜栄会 特別養護老人ホーム 芳香苑	東雲2-2-29	(3527)7189	平成19年6月28日 (平成27年4月名称変更)
	社会福祉法人 聖救主福祉会 特別養護老人ホーム 深川愛の園	冬木16-7	(3641)1905	平成11年7月15日
	社会福祉法人 三井記念病院 特別養護老人ホーム 三井陽光苑	新砂3-3-37	(5632)3211	平成14年8月28日
	社会福祉法人 むつみ会 特別養護老人ホーム むつみ園	深川2-14-11	(3642)4791	昭和58年3月9日
	社会福祉法人 爛柯会 特別養護老人ホーム らん花園	塩浜2-7-2	(5617)6060	平成12年5月24日

計40か所

(5) 外部立会人を採用した指定病院等の数

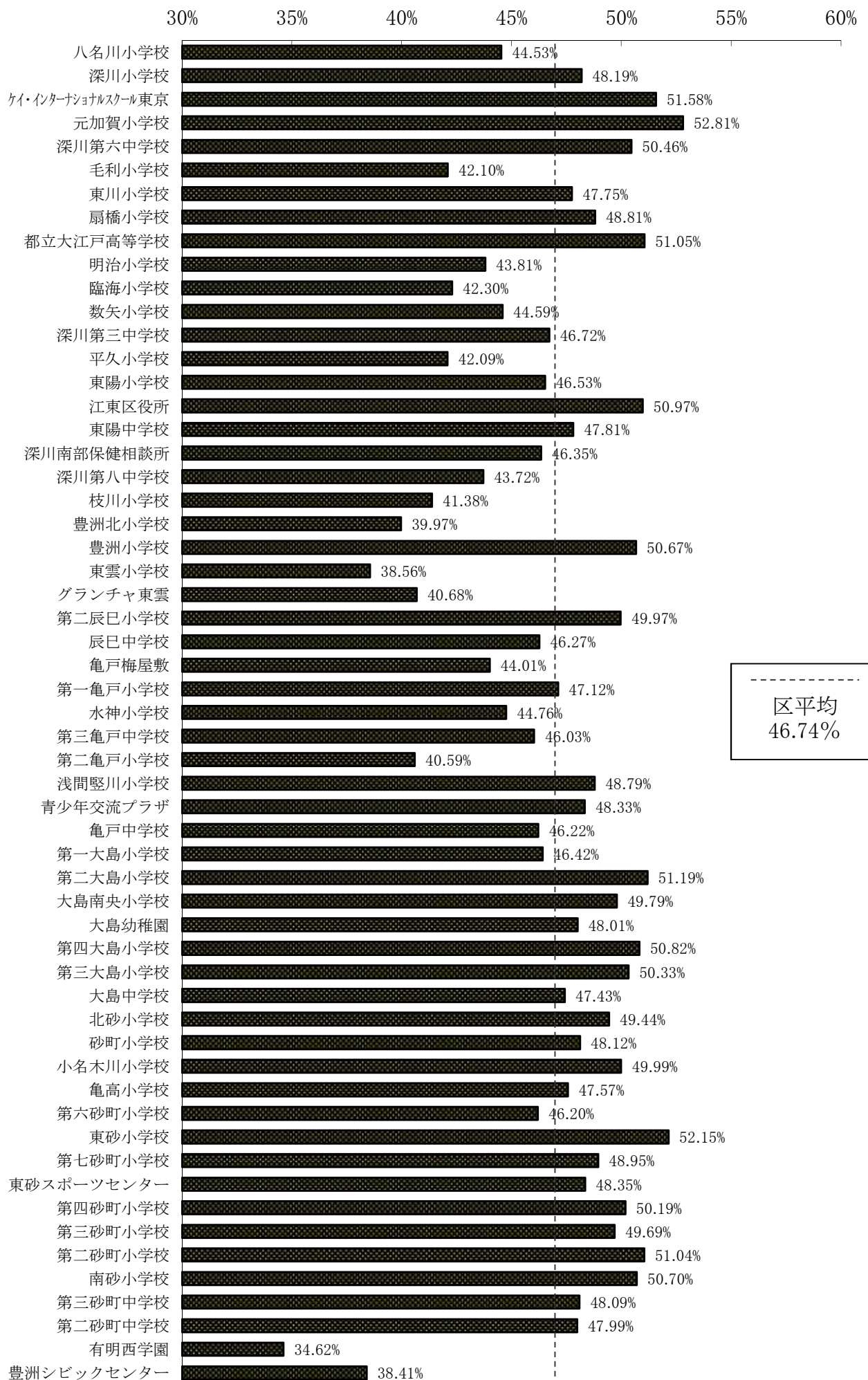
病院・ 介護老人保健施設	老人ホーム	身体障害者 支援施設	その他
0	0	0	0

## (6) 投票区別当日有権者数・投票者数・投票率(江東区議会議員選挙)

投票区	投票所	当日有権者数			投票者数			投票率(%)			前回投票率(%)
		男	女	計	男	女	計	男	女	平均	
1	八名川小学校	3,742	4,014	7,756	1,679	1,775	3,454	44.87	44.22	44.53	43.95
2	深川小学校	3,980	3,928	7,908	1,860	1,951	3,811	46.73	49.67	48.19	47.36
3	カイ・インターナショナルスクール東京	3,443	3,707	7,150	1,778	1,910	3,688	51.64	51.52	51.58	52.81
4	元加賀小学校	4,040	4,423	8,463	2,139	2,330	4,469	52.95	52.68	52.81	51.02
5	深川第六中学校	3,781	4,115	7,896	1,881	2,103	3,984	49.75	51.11	50.46	50.45
6	毛利小学校	2,427	2,338	4,765	1,001	1,005	2,006	41.24	42.99	42.10	42.67
7	東川小学校	3,605	3,764	7,369	1,683	1,836	3,519	46.69	48.78	47.75	48.06
8	扇橋小学校	3,606	3,651	7,257	1,730	1,812	3,542	47.98	49.63	48.81	49.53
9	都立大江戸高等学校	4,447	4,727	9,174	2,240	2,443	4,683	50.37	51.68	51.05	51.78
10	明治小学校	4,853	4,750	9,603	2,034	2,173	4,207	41.91	45.75	43.81	45.03
11	臨海小学校	3,733	3,735	7,468	1,539	1,620	3,159	41.23	43.37	42.30	43.10
12	数矢小学校	2,682	2,732	5,414	1,129	1,285	2,414	42.10	47.04	44.59	44.29
13	深川第三中学校	3,206	3,277	6,483	1,449	1,580	3,029	45.20	48.21	46.72	46.16
14	平久小学校	4,862	5,054	9,916	2,021	2,153	4,174	41.57	42.60	42.09	40.48
15	東陽小学校	2,936	3,099	6,035	1,303	1,505	2,808	44.38	48.56	46.53	46.49
16	江東区役所	3,323	3,760	7,083	1,671	1,939	3,610	50.29	51.57	50.97	51.02
17	東陽中学校	4,070	4,319	8,389	1,901	2,110	4,011	46.71	48.85	47.81	47.35
18	深川南部保健相談所	4,129	4,591	8,720	1,897	2,145	4,042	45.94	46.72	46.35	43.70
19	深川第八中学校	4,778	4,715	9,493	2,030	2,120	4,150	42.49	44.96	43.72	41.45
20	枝川小学校	4,470	4,307	8,777	1,804	1,828	3,632	40.36	42.44	41.38	38.80
21	豊洲北小学校	4,156	4,574	8,730	1,677	1,812	3,489	40.35	39.62	39.97	36.12
22	豊洲小学校	3,721	4,071	7,792	1,896	2,052	3,948	50.95	50.41	50.67	45.34
23	東雲小学校	4,172	4,422	8,594	1,582	1,732	3,314	37.92	39.17	38.56	37.22
24	グランチャ東雲	4,976	4,926	9,902	2,037	1,991	4,028	40.94	40.42	40.68	43.89
25	第二辰巳小学校	2,538	2,911	5,449	1,215	1,508	2,723	47.87	51.80	49.97	48.28
26	辰巳中学校	1,640	1,755	3,395	705	866	1,571	42.99	49.34	46.27	46.31
27	亀戸梅屋敷	5,143	4,815	9,958	2,164	2,219	4,383	42.08	46.09	44.01	44.10
28	第一亀戸小学校	2,490	2,710	5,200	1,149	1,301	2,450	46.14	48.01	47.12	46.74
29	水神小学校	3,438	3,141	6,579	1,453	1,492	2,945	42.26	47.50	44.76	44.97
30	第三亀戸中学校	2,239	2,156	4,395	990	1,033	2,023	44.22	47.91	46.03	45.41
31	第二亀戸小学校	2,237	2,348	4,585	913	948	1,861	40.81	40.37	40.59	42.53
32	浅間堅川小学校	3,347	3,243	6,590	1,570	1,645	3,215	46.91	50.72	48.79	47.85
33	青少年交流プラザ	2,845	2,932	5,777	1,301	1,491	2,792	45.73	50.85	48.33	48.40
34	亀戸中学校	1,775	1,708	3,483	820	790	1,610	46.20	46.25	46.22	43.43
35	第一大島小学校	5,157	5,344	10,501	2,341	2,534	4,875	45.39	47.42	46.42	46.49
36	第二大島小学校	1,982	2,169	4,151	1,004	1,121	2,125	50.66	51.68	51.19	52.15
37	大島南央小学校	2,852	3,000	5,852	1,328	1,586	2,914	46.56	52.87	49.79	50.09
38	大島幼稚園	2,726	2,965	5,691	1,272	1,460	2,732	46.66	49.24	48.01	46.63
39	第四大島小学校	3,437	3,720	7,157	1,724	1,913	3,637	50.16	51.42	50.82	48.83
40	第三大島小学校	4,226	4,734	8,960	2,106	2,404	4,510	49.83	50.78	50.33	49.17
41	大島中学校	3,695	3,924	7,619	1,709	1,905	3,614	46.25	48.55	47.43	50.78
42	北砂小学校	3,061	3,057	6,118	1,453	1,572	3,025	47.47	51.42	49.44	49.42
43	砂町小学校	3,657	3,716	7,373	1,680	1,868	3,548	45.94	50.27	48.12	48.14
44	小名木川小学校	3,959	3,948	7,907	1,877	2,076	3,953	47.41	52.58	49.99	49.11
45	亀高小学校	2,990	2,820	5,810	1,381	1,383	2,764	46.19	49.04	47.57	46.92
46	第六砂町小学校	1,704	1,640	3,344	742	803	1,545	43.54	48.96	46.20	50.06
47	東砂小学校	3,112	3,431	6,543	1,556	1,856	3,412	50.00	54.10	52.15	51.83
48	第七砂町小学校	3,381	3,449	6,830	1,623	1,720	3,343	48.00	49.87	48.95	48.43
49	東砂スポーツセンター	3,989	3,812	7,801	1,859	1,913	3,772	46.60	50.18	48.35	48.50
50	第四砂町小学校	4,337	4,565	8,902	2,143	2,325	4,468	49.41	50.93	50.19	48.46
51	第三砂町小学校	3,970	4,318	8,288	1,877	2,241	4,118	47.28	51.90	49.69	49.05
52	第二砂町小学校	2,052	2,072	4,124	976	1,129	2,105	47.56	54.49	51.04	50.32
53	南砂小学校	3,678	3,940	7,618	1,809	2,053	3,862	49.18	52.11	50.70	51.28
54	第三砂町中学校	3,690	4,239	7,929	1,720	2,093	3,813	46.61	49.37	48.09	47.16
55	第二砂町中学校	3,705	3,849	7,554	1,730	1,895	3,625	46.69	49.23	47.99	47.64
56	有明西学園	2,541	2,534	5,075	885	872	1,757	34.83	34.41	34.62	26.26
57	豊洲シビックセンター	4,803	5,269	10,072	1,899	1,970	3,869	39.54	37.39	38.41	—
	合計	199,534	207,233	406,767	90,935	99,195	190,130	45.57	47.87	46.74	46.38
	区長選挙	199,534	207,233	406,767	90,886	99,164	190,050	45.55	47.85	46.72	46.37



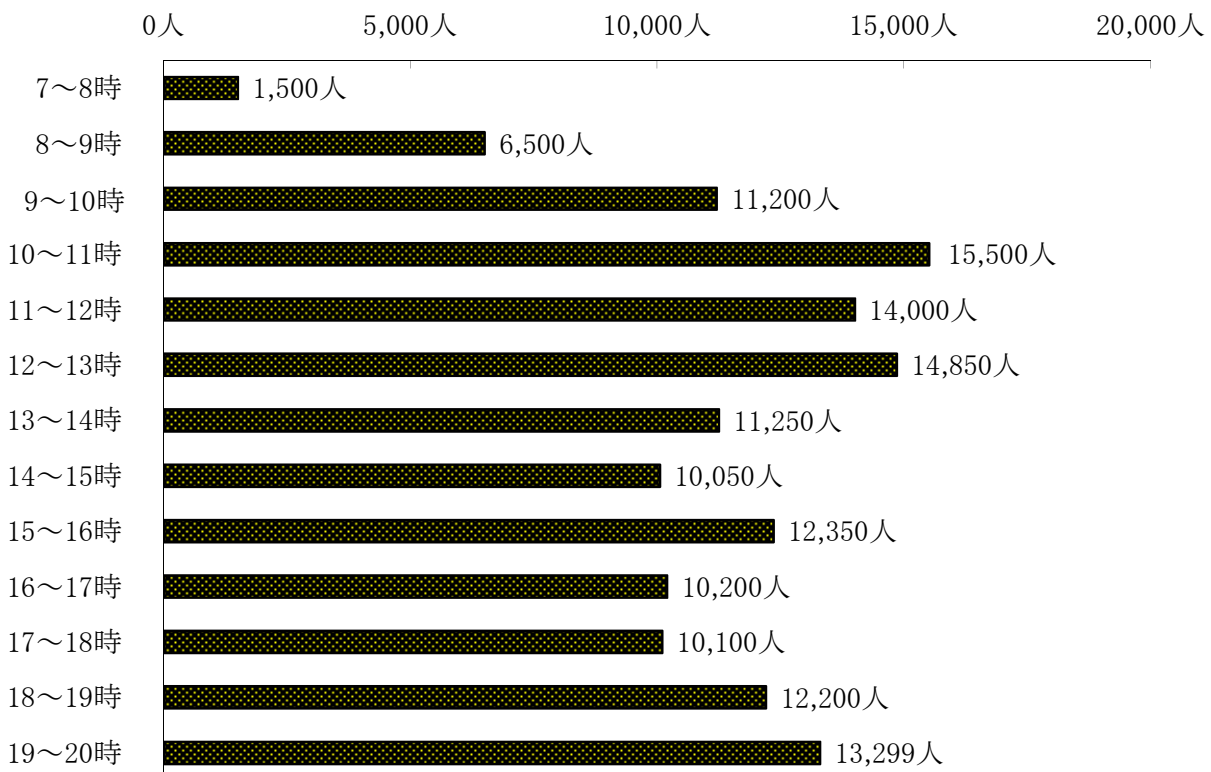
投票所別投票率（江東区議会議員選挙）



(7) 時間別投票状況(江東区議会議員選挙)

区分	時間	投票者数			累計			投票率(%)		
		男	女	計	男	女	計	男	女	平均
投票所における投票	7～8時	1,250	250	1,500	1,250	250	1,500	0.63	0.12	0.37
	8～9時	3,800	2,700	6,500	5,050	2,950	8,000	2.53	1.42	1.97
	9～10時	6,000	5,200	11,200	11,050	8,150	19,200	5.54	3.93	4.72
	10～11時	7,450	8,050	15,500	18,500	16,200	34,700	9.27	7.82	8.53
	11～12時	6,950	7,050	14,000	25,450	23,250	48,700	12.75	11.22	11.97
	12～13時	7,300	7,550	14,850	32,750	30,800	63,550	16.41	14.86	15.62
	13～14時	5,250	6,000	11,250	38,000	36,800	74,800	19.04	17.76	18.39
	14～15時	5,000	5,050	10,050	43,000	41,850	84,850	21.55	20.19	20.86
	15～16時	5,650	6,700	12,350	48,650	48,550	97,200	24.38	23.43	23.90
	16～17時	4,850	5,350	10,200	53,500	53,900	107,400	26.81	26.01	26.40
	17～18時	4,650	5,450	10,100	58,150	59,350	117,500	29.14	28.64	28.89
	18～19時	5,950	6,250	12,200	64,100	65,600	129,700	32.12	31.66	31.89
	19～20時	6,595	6,704	13,299	70,695	72,304	142,999	35.43	34.89	35.16
期日前投票					19,812	26,223	46,035	9.93	12.65	11.31
不在者投票					428	668	1,096	0.21	0.32	0.27
合計					90,935	99,195	190,130	45.57	47.87	46.74

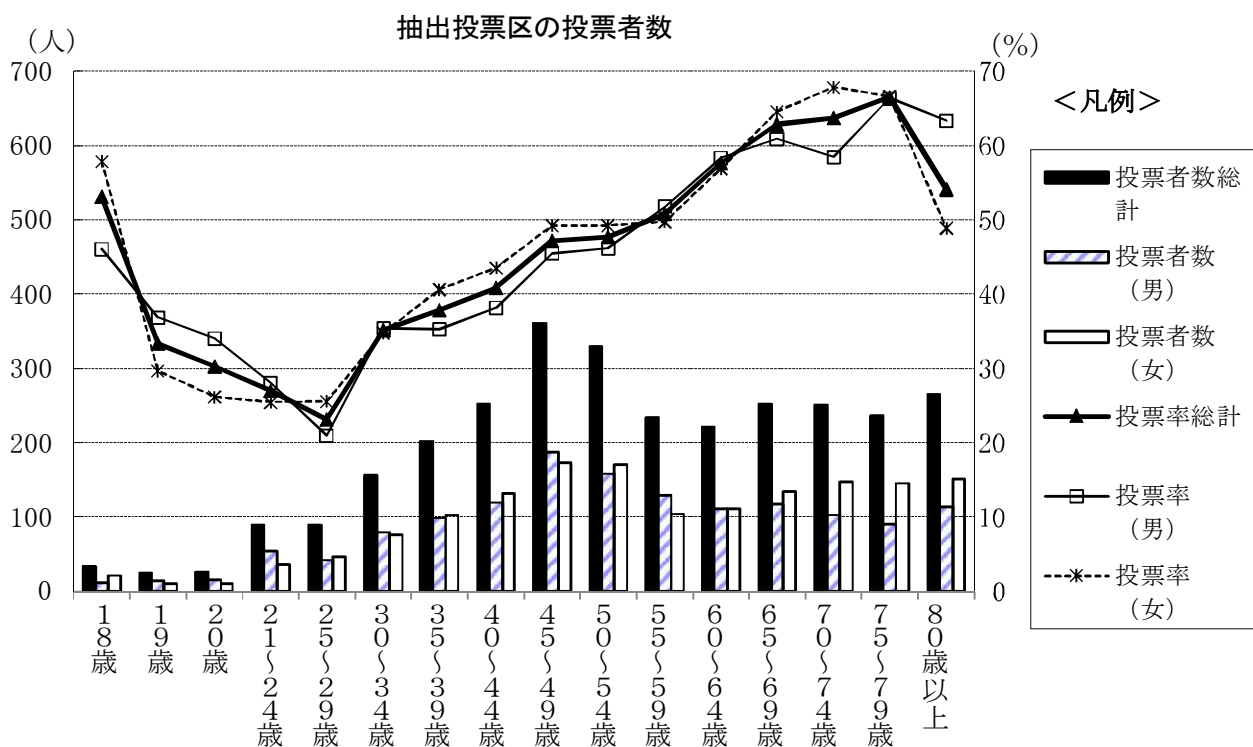
当日投票所における時間別投票状況



(8) 男女別・年代別投票状況(江東区議会議員選挙)

年代別	当日有権者数			投票者数			投票率(%)		
	男	女	計	男	女	計	男	女	計
18歳	26	38	64	12	22	34	46.15	57.89	53.13
19歳	38	37	75	14	11	25	36.84	29.73	33.33
10歳代	64	75	139	26	33	59	40.63	44.00	42.45
20歳	47	42	89	16	11	27	34.04	26.19	30.34
21～24歳	192	141	333	54	36	90	28.13	25.53	27.03
25～29歳	200	184	384	42	47	89	21.00	25.54	23.18
20歳代	439	367	806	112	94	206	25.51	25.61	25.56
30～34歳	226	218	444	80	76	156	35.40	34.86	35.14
35～39歳	280	253	533	99	103	202	35.36	40.71	37.90
30歳代	506	471	977	179	179	358	35.38	38.00	36.64
40～44歳	314	303	617	120	132	252	38.22	43.56	40.84
45～49歳	413	353	766	188	174	362	45.52	49.29	47.26
40歳代	727	656	1,383	308	306	614	42.37	46.65	44.40
50～54歳	344	347	691	159	171	330	46.22	49.28	47.76
55～59歳	251	209	460	130	104	234	51.79	49.76	50.87
50歳代	595	556	1,151	289	275	564	48.57	49.46	49.00
60～64歳	190	195	385	111	111	222	58.42	56.92	57.66
65～69歳	192	209	401	117	135	252	60.94	64.59	62.84
60歳代	382	404	786	228	246	474	59.69	60.89	60.31
70～74歳	176	218	394	103	148	251	58.52	67.89	63.71
75～79歳	137	219	356	91	146	237	66.42	66.67	66.57
70歳代	313	437	750	194	294	488	61.98	67.28	65.07
80歳以上	180	311	491	114	152	266	63.33	48.87	54.18
合計	3,206	3,277	6,483	1,450	1,579	3,029	45.23	48.18	46.72

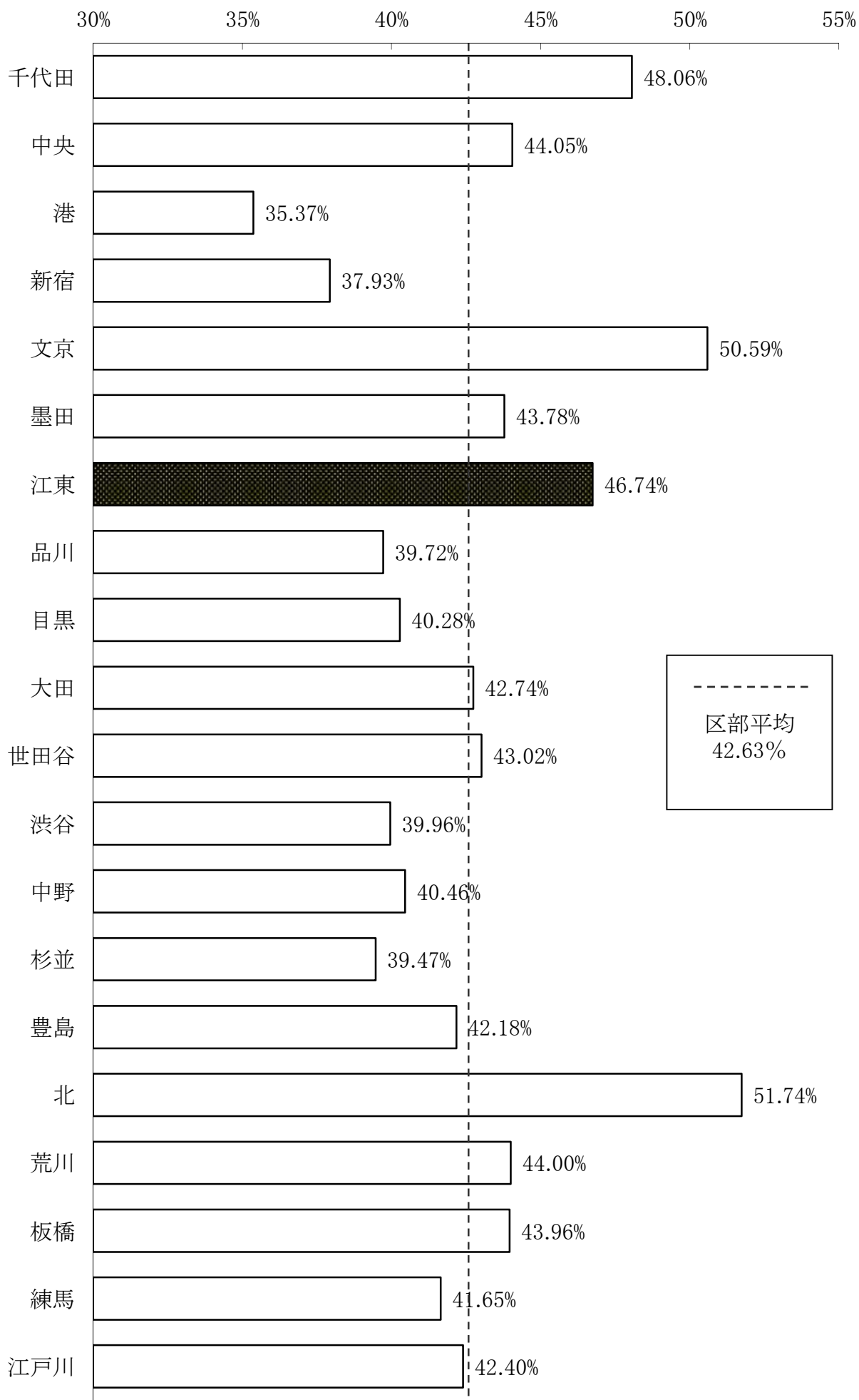
※ この表は、投票率が江東区全体の投票率に最も近い第13投票区「深川第三中学校」を抽出して調査したものである。



## (9) 20区別当日有権者数・投票者数・投票率(区議会議員選挙)

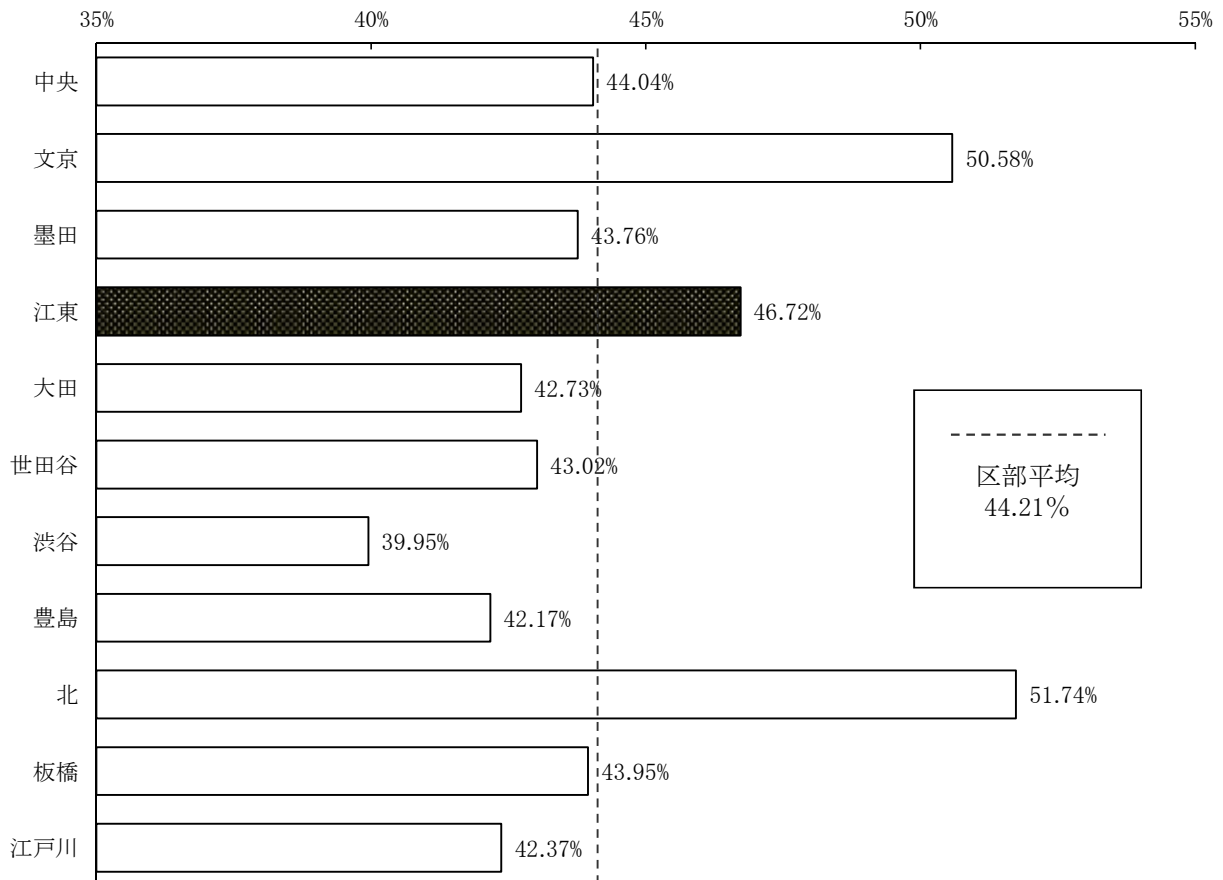
区名	当日有権者数			投票者数			投票率(%)			前回 投票率 (%)
	男	女	計	男	女	計	男	女	平均	
区部計	3,167,059	3,364,594	6,531,653	1,322,199	1,462,517	2,784,716	41.75	43.47	42.63	42.81
千代田区	24,476	24,966	49,442	11,350	12,410	23,760	46.37	49.71	48.06	47.97
中央区	59,857	68,143	128,000	26,103	30,276	56,379	43.61	44.43	44.05	45.64
港区	89,326	106,009	195,335	31,439	37,654	69,093	35.20	35.52	35.37	36.02
新宿区	130,218	131,622	261,840	47,204	52,101	99,305	36.25	39.58	37.93	38.27
文京区	81,877	92,946	174,823	40,815	47,631	88,446	49.85	51.25	50.59	49.93
墨田区	109,603	111,598	221,201	46,758	50,085	96,843	42.66	44.88	43.78	44.78
江東区	199,534	207,233	406,767	90,935	99,195	190,130	45.57	47.87	46.74	46.38
品川区	156,738	165,641	322,379	61,098	66,955	128,053	38.98	40.42	39.72	40.08
目黒区	105,997	122,389	228,386	42,615	49,390	92,005	40.20	40.35	40.28	39.35
大田区	296,863	302,507	599,370	124,258	131,902	256,160	41.86	43.60	42.74	42.34
世田谷区	346,667	397,765	744,432	149,547	170,741	320,288	43.14	42.93	43.02	42.84
渋谷区	87,020	97,582	184,602	33,997	39,768	73,765	39.07	40.75	39.96	41.37
中野区	136,086	134,854	270,940	52,886	56,737	109,623	38.86	42.07	40.46	40.44
杉並区	222,938	247,589	470,527	87,555	98,169	185,724	39.27	39.65	39.47	40.12
豊島区	111,917	112,007	223,924	45,326	49,124	94,450	40.50	43.86	42.18	42.28
北区	138,742	142,877	281,619	69,506	76,215	145,721	50.10	53.34	51.74	48.84
荒川区	82,060	83,695	165,755	34,966	37,973	72,939	42.61	45.37	44.00	45.46
板橋区	224,345	234,367	458,712	95,557	106,081	201,638	42.59	45.26	43.96	43.98
練馬区	287,011	308,963	595,974	118,303	129,914	248,217	41.22	42.05	41.65	42.73
江戸川区	275,784	271,841	547,625	111,981	120,196	232,177	40.60	44.22	42.40	43.12

20 区別投票率(区議会議員選挙)



(10) 11区別当日有権者数・投票者数・投票率(区長選挙)

区名	当日有権者数			投票者数			投票率(%)			前回投票率(%)
	男	女	計	男	女	計	男	女	平均	
区部計	1,932,209	2,038,866	3,971,075	834,473	921,008	1,755,481	43.19	45.17	44.21	44.11
中央区	59,857	68,143	128,000	26,100	30,265	56,365	43.60	44.41	44.04	45.64
文京区	81,877	92,946	174,823	40,785	47,636	88,421	49.81	51.25	50.58	49.92
墨田区	109,603	111,598	221,201	46,734	50,074	96,808	42.64	44.87	43.76	44.77
江東区	199,534	207,233	406,767	90,886	99,164	190,050	45.55	47.85	46.72	46.37
大田区	296,863	302,507	599,370	124,207	131,879	256,086	41.84	43.60	42.73	42.32
世田谷区	346,667	397,765	744,432	149,533	170,733	320,266	43.13	42.92	43.02	42.83
渋谷区	87,020	97,582	184,602	33,988	39,760	73,748	39.06	40.75	39.95	41.37
豊島区	111,917	112,007	223,924	45,311	49,114	94,425	40.49	43.85	42.17	42.27
北区	138,742	142,877	281,619	69,494	76,210	145,704	50.09	53.34	51.74	48.83
板橋区	224,345	234,367	458,712	95,534	106,048	201,582	42.58	45.25	43.95	43.96
江戸川区	275,784	271,841	547,625	111,901	120,125	232,026	40.58	44.19	42.37	43.10



(11) 期日前・不在者投票

ア 不在者投票用紙等の請求及び交付

区 分	選挙別	投票用紙の請求				交 付		
		直接	郵便	電子申請	合計	直接	郵便	合計
公選法第49条第1項該当者	区 議	385	619	1	1,005	165	840	1,005
	区 長	385	625	1	1,011	165	846	1,011
公選法第49条第2項該当者 (郵便等投票)	区 議	0	132	/	132	/	132	132
	区 長	0	132	/	132	/	132	132
合 計	区 議	385	751	1	1,137	165	972	1,137
	区 長	385	757	1	1,143	165	978	1,143

イ 不在者投票の事由別内訳

選挙別	公選法第49条第1項該当者						公選法第49条 第2項該当者 (郵便等投票)	公選法第49条 第7項該当者 (洋上投票)	合 計
	1号事由	2号事由	3号事由	5号事由	6号事由	計			
区 議	30	14	931	0	0	975	121	0	1,096
区 長	30	14	937	0	0	981	121	0	1,102

ウ 期日前投票の事由別内訳

選挙別	公選法第48条の2第1項該当者					合 計
	1号事由	2号事由	3号事由	5号事由	6号事由	
区 議	16,791	26,939	1,838	247	220	46,035
区 長	16,783	26,926	1,838	247	220	46,014

エ 選挙人名簿登録証明書、郵便等投票証明書発行件数

選挙人名簿登録 証明書	郵便等投票証明書			
	肢体不自由	内部障害	要介護5	合 計
5	99	48	32	179(うち、代理記載8)

オ 不在者(管理者別)投票者数

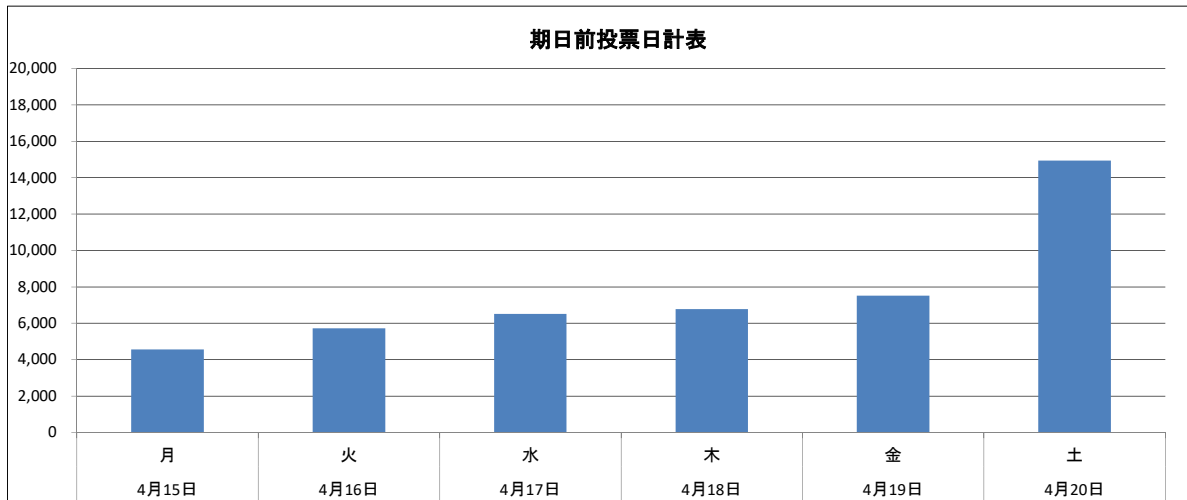
		区 議	区 長
管 理 者 別 内 訳	区選挙管理委員会委員長	1	1
	業務地・旅行地又は居住地の選挙管理委員会委員長	50	50
	病院長・老人ホームの長・国立保養所長	920	926
	刑事施設の長	4	4
	特定国外派遣組織の長	0	0
	船 長	0	0
	郵便等による不在者投票	121	121
合 計		1,096	1,102

カ 期日前投票状況一覧（江東区議会議員選挙）

平成 31 年 4 月 21 日 執行													平成 27 年 4 月 26 日 執行																
期日前	月	日	曜日	本庁	森下	富岡	豊洲	小松橋	亀戸	区民七	砂町	南砂	日計	累計	期日前	月	日	曜日	本庁	森下	富岡	豊洲	小松橋	亀戸	区民七	砂町	南砂	日計	累計
6	4月15日	月		972	261	369	588	162	540	738	443	491	4,564	4,564	6	4月20日	月		547	101	191	293	75	257	397	166	217	2,244	2,244
5	4月16日	火		1,135	362	522	748	262	675	941	507	566	5,718	10,282	5	4月21日	火		868	278	307	493	82	384	695	336	285	3,728	5,972
4	4月17日	水		1,245	444	562	1,019	297	707	1,065	521	660	6,520	16,802	4	4月22日	水		1,107	345	390	597	160	479	819	429	344	4,670	10,642
3	4月18日	木		1,309	486	637	1,006	366	747	1,053	560	617	6,781	23,583	3	4月23日	木		1,153	408	418	677	185	589	963	474	370	5,237	15,879
2	4月19日	金		1,424	562	744	1,084	392	822	1,184	583	718	7,513	31,096	2	4月24日	金		1,400	450	572	865	232	702	1,145	579	480	6,425	22,304
1	4月20日	土		2,600	1,322	1,570	2,464	810	1,583	2,064	1,030	1,496	14,939	46,035	1	4月25日	土		2,519	1,021	1,107	1,936	440	1,240	1,939	899	835	11,936	34,240
合計				8,685	3,437	4,404	6,909	2,289	5,074	7,045	3,644	4,548	—	46,035	合計				7,594	2,603	2,985	4,861	1,174	3,651	5,958	2,883	2,531	—	34,240

※江東区長選挙の期日前投票者は、46,014人です。

(注)下の表は、期日前投票所の窓口で直接投票した方の日計表です。





(12)点字投票

選挙別	総数	有効	無効	投票場所		
				当日投票所	期日前投票所	指定病院等
区議	37	36	1	13	24	0
区長	37	36	1	13	24	0

(13)代理投票

選挙別	総数	投票場所			
		当日投票所	期日前投票所	指定病院	郵便等投票 (代理記載)
区議	649	167	190	284	8
区長	646	165	188	285	8

(14)投票事務従事者数

総数	所属	内 訳			
		投票所	本部	選管書記	
643	職員	549	511	28	10
	業務委託	94	延 93 学校用務委託 35校	1 (電話交換)	

(15)期日前投票事務従事者数

総数	所属	
554	職員	230
	派遣社員	324

※別途、手話通訳者9名（3人×1日×3箇所）

## 6 選挙会 / 4月22日(月) 午前8時開始

## (1)選挙会場

選挙会名	建物名称	所在地
江東区議会議員選挙 江東区長選挙 選挙会	ホテルイースト21東京	江東区東陽6-3-3

## (2)選挙長及び同職務代理者

選挙長	同職務代理者
柴田幸雄	小櫻 勲

## (3)選挙立会人

## ア 江東区議会議員選挙

(参会順)

選挙立会人	候補者	
秋田茂夫	やつぎ こうじ	公明党
白岩康信	白岩 忠夫	無所属
平井康義	関根 ともこ	公明党
鈴木智尊	三次 ゆりか	あたらしい党
屋敷田 まり子	やしきだ 綾香	無所属
諸伏 恵一	えのもと 雄一	自由民主党
尾畑 國光	しげまつ 佳幸	自由民主党
今野 純二	前田 かおる	無所属

## イ 江東区長選挙

(参会順)

選挙立会人	候補者	
日高 操	選管が選任	無所属
新野 正雄	吉田 としお	無所属
平野 清	やまざき 孝明	無所属

(4) 選挙会事務従事者数

選挙別	分類 点検係	枚数計算 ・結束係	確認係	疑問投票 整理係	得票 計算係	庶務係	本部	合計
区議	153	37	24	22	—	—	—	236
区長	133	13	16	12	—	—	—	174
共通	—	—	—	—	8	6※	50	64
合計	286	50	40	34	8	6※	50	474

※点字判読者2名を含む

(5) 選挙会事務各係の終了時刻

選挙別	分類 点検係	枚数計算 ・結束係	確認係	疑問投票 整理係	得票 計算係	庶務係
区議	10:00	10:29	10:29	12:30	12:55	13:25
区長	9:30	10:13	10:13	11:00	11:02	—

(6) 有効投票数、無効投票数及び投票総数

ア 江東区議会議員選挙

年別 区分	平成31年4月21日執行		平成27年4月26日執行	
	票数	%	票数	%
有効投票数	184,713	97.15	173,901	96.85
無効投票数	5,410	2.85	5,664	3.15
投票総数	190,123	100.00	179,565	100.00

イ 江東区長選挙

年別 区分	平成31年4月21日執行		平成27年4月26日執行	
	票数	%	票数	%
有効投票数	182,422	95.99	172,854	96.30
無効投票数	7,624	4.01	6,649	3.70
投票総数	190,046	100.00	179,503	100.00

## (7) 無効投票の内訳

## ア 江東区議会議員選挙

内訳	年別	平成 31 年 4 月 21 日 執行		平成 27 年 4 月 26 日 執行	
		票 数	%	票 数	%
候補者でない者の氏名を記載したもの		477	8.82	633	11.17
2人以上の候補者の氏名を記載したもの		5	0.09	3	0.05
候補者の氏名のほか、他事を記載したもの		24	0.45	44	0.78
候補者の氏名を自書しないもの		0	0.00	1	0.02
候補者の何人を記載したかを確認し難いもの		176	3.25	119	2.10
白紙投票		3,740	69.13	3,691	65.17
単に雑事を記載したもの		680	12.57	711	12.55
単に記号、符号を記載したもの		308	5.69	462	8.16
合 計		5,410	100.00	5,664	100.00

## イ 江東区長選挙

内訳	年別	平成 31 年 4 月 21 日 執行		平成 27 年 4 月 26 日 執行	
		票 数	%	票 数	%
候補者でない者の氏名を記載したもの		284	3.73	286	4.30
2人以上の候補者の氏名を記載したもの		3	0.04	1	0.02
候補者の氏名のほか、他事を記載したもの		39	0.51	47	0.71
候補者の氏名を自書しないもの		0	0.00	4	0.06
候補者の何人を記載したかを確認し難いもの		70	0.92	50	0.75
白紙投票		5,479	71.86	4,720	70.99
単に雑事を記載したもの		954	12.51	802	12.06
単に記号、符号を記載したもの		795	10.43	739	11.11
合 計		7,624	100.00	6,649	100.00

(8) 候補者別得票数

ア 江東区議会議員選挙 (定数44) 法定得票数 1,049,505 票  
供託物没収点 419,802 票

得票 順位	候補者氏名	所属党派	得票数	得票 順位	候補者氏名	所属党派	得票数
1	川北直人	自由民主党	8,083	31	こうのきよふみ	公明党	3,058
2	山本かよこ	自由民主党	5,705.017	32	星野博	自由民主党	2,959
3	鈴木あやこ	立憲民主党	5,543.492	33	三次ゆりか	あたらしい党	2,922
4	若林しげる	自由民主党	5,054	34	新島つねお	立憲民主党	2,889
5	大つきかおり	日本共産党	4,627	35	にへい文隆	NHKから国民を守る党	2,880
6	酒井なつみ	立憲民主党	4,622	36	佐藤のぶお	自由民主党	2,849
7	中根たくや	公明党	4,485	37	しげまつ佳幸	自由民主党	2,842
8	室達やすひろ	日本維新の会	4,192	38	白岩忠夫	無所属	2,840
9	おおやね匠	自由民主党	4,179	39	えのもと雄一	自由民主党	2,823
10	金子ひさし	自由民主党	4,150	40	赤羽目たみお	日本共産党	2,766
11	にしがき誠	自由民主党	3,987	41	けんざき美彦	自由民主党	2,730
12	正保みきお	日本共産党	3,785	42	徳永まさひろ	国民民主党	2,713
13	見山しんじ	無所属	3,746	43	中村まさ子	無所属	2,622
14	やしきだ綾香	無所属	3,710	44	福馬えみ子	立憲民主党	2,604
15	千葉さきえ	江東・生活者ネットワーク	3,699	45	山本真	日本共産党	2,424.982
16	さんのへあや	無所属	3,630	46	鈴木きよと	無所属	2,411.389
17	じんのゆずる	立憲民主党	3,617	47	すがや俊一	日本共産党	2,337
18	佐竹としこ	公明党	3,614	48	西部ただし	日本共産党	2,324
19	吉田要	国民民主党	3,542	49	まにわ尚之	無所属	2,315
20	いそのしげお	公明党	3,517	50	とよしま成彦	自由民主党	2,193
21	やつぎこうじ	公明党	3,516	51	大滝とおる	日本共産党	2,121
22	石川くにお	公明党	3,507	52	前田かおる	無所属	2,059
23	堀川こうじ	自由民主党	3,502	53	庄野つよし	自由民主党	1,822
24	いたつ道也	無所属	3,483	54	畠中ひろし	日本共産党	1,691
25	鬼頭たつや	無所属	3,448	55	鈴木りょうすけ	無所属	1,128.117
26	関根ともこ	公明党	3,356	56	やまざき由頼	無所属	660
27	小島かずよし	公明党	3,288	57	おもてなつこ	幸福実現党	603
28	たかむらきよみ	公明党	3,253	合 計			184,712.997
29	中嶋まさき	自由民主党	3,150	(小数点以下第4位切捨て)			
30	米沢かずひろ	自由民主党	3,136				

## イ 江東区長選挙

法定得票数 45,605.500 票  
 供託物没収点 18,242.200 票

得票 順位	候補者氏名	所属党派	得票数	当選人
1	やまざき 孝明	無所属	130,475	当選
2	吉田 としお	無所属	29,164	
3	えんどう 洋平	無所属	22,783	
合 計			182,422	

## (9) 党派別得票数及び得票率(江東区議会議員選挙)

党派名	候補者数	当選者数	得票数	得票率(%)
自由民主党	16 (1)	14 (1)	59,164.017	32.03
公明党	9 (3)	9 (3)	31,594	17.10
日本共産党	8 (1)	3 (1)	22,075.982	11.95
立憲民主党	5 (3)	5 (3)	19,275.492	10.44
国民民主党	2 (0)	2 (0)	6,255	3.39
日本維新の会	1 (0)	1 (0)	4,192	2.27
江東・生活者ネットワーク	1 (1)	1 (1)	3,699	2.00
あたらしい党	1 (1)	1 (1)	2,922	1.58
NHKから国民を守る党	1 (0)	1 (0)	2,880	1.56
幸福実現党	1 (1)	0 (0)	603	0.33
無所属	12 (4)	7 (3)	32,052.506	17.35
合 計	57 (15)	44 (13)	184,712.997	100.00

(注) (カッコ)内の数字は女性の数を示す。

## (10) 候補者別開票状況

## ア 江東区議会議員選挙

得票 順位	候補者氏名	所属党派	10:00	11:00	12:00	12:55 確定
1	川北直人	自由民主党	200	2,000	7,800	8,083
2	山本かよこ	自由民主党	200	2,000	5,600	5,705.017
3	鈴木あやこ	立憲民主党	200	2,000	5,400	5,543.492
4	若林しげる	自由民主党	200	2,000	4,800	5,054
5	大つきかおり	日本共産党	200	2,000	4,200	4,627
6	酒井なつみ	立憲民主党	200	2,000	4,600	4,622
7	中根たくや	公明党	200	2,000	4,200	4,485
8	室達やすひろ	日本維新の会	200	2,000	4,000	4,192
9	おおやね 匠	自由民主党	200	2,000	4,000	4,179
10	金子ひさし	自由民主党	200	2,000	4,000	4,150
11	にしがき 誠	自由民主党	200	2,000	3,800	3,987
12	正保みきお	日本共産党	200	2,000	3,600	3,785
13	見山しんじ	無所属	200	2,000	3,600	3,746
14	やしきだ 綾香	無所属	200	2,000	3,600	3,710
15	千葉さきえ	江東・生活者 ネットワーク	200	2,000	3,600	3,699
16	さんのへ あや	無所属	200	2,000	3,600	3,630
17	じんの ゆずる	立憲民主党	200	2,000	3,400	3,617
18	佐竹としこ	公明党	200	2,000	3,400	3,614
19	吉田 要	国民民主党	200	2,000	3,400	3,542
20	いその しげお	公明党	200	2,000	3,400	3,517
21	やつぎ こうじ	公明党	200	2,000	3,200	3,516
22	石川くにお	公明党	200	2,000	3,400	3,507
23	堀川 こうじ	自由民主党	200	2,000	3,400	3,502
24	いたつ 道也	無所属	200	2,000	3,400	3,483
25	鬼頭 たつや	無所属	200	2,000	3,200	3,448
26	関根 ともこ	公明党	200	2,000	3,200	3,356

得票 順位	候補者氏名	所属党派	10:00	11:00	12:00	12:55 確定
27	小島 かずよし	公 明 党	200	2,000	3,000	3,288
28	たかむら きよみ	公 明 党	200	2,000	3,000	3,253
29	中 嶋 まさき	自 由 民 主 党	200	2,000	2,600	3,150
30	米沢 かずひろ	自 由 民 主 党	200	2,000	2,800	3,136
31	こうの きよふみ	公 明 党	200	2,000	2,800	3,058
32	星 野 博	自 由 民 主 党	200	2,000	2,800	2,959
33	三 次 ゆりか	あたらしい党	200	2,000	2,800	2,922
34	新 島 つねお	立 憲 民 主 党	200	2,000	2,800	2,889
35	にへい 文 隆	N H K から 国民を守る党	200	2,000	2,800	2,880
36	佐 藤 のぶお	自 由 民 主 党	200	2,000	2,600	2,849
37	しげまつ 佳幸	自 由 民 主 党	200	2,000	2,800	2,842
38	白 岩 忠 夫	無 所 属	200	2,000	2,600	2,840
39	えのもと 雄一	自 由 民 主 党	200	2,000	2,600	2,823
40	赤羽目 たみお	日 本 共 産 党	200	2,000	2,600	2,766
41	けんざき 美彦	自 由 民 主 党	200	2,000	2,600	2,730
42	徳永 まさひろ	国 民 民 主 党	200	2,000	2,600	2,713
43	中 村 まさ子	無 所 属	200	2,000	2,400	2,622
44	福 馬 えみ子	立 憲 民 主 党	200	2,000	2,400	2,604
45	山 本 真	日 本 共 産 党	200	2,000	2,200	2,424.982
46	鈴 木 きよと	無 所 属	200	2,000	2,200	2,411.389
47	すがや 俊 一	日 本 共 産 党	200	2,000	2,200	2,337
48	西 部 ただし	日 本 共 産 党	200	2,000	2,200	2,324
49	まにわ 尚 之	無 所 属	200	2,000	2,200	2,315
50	とよしま 成彦	自 由 民 主 党	200	2,000	2,000	2,193
51	大 滝 とおる	日 本 共 産 党	200	2,000	2,000	2,121
52	前 田 かおる	無 所 属	200	2,000	2,000	2,059
53	庄 野 つよし	自 由 民 主 党	200	1,600	1,600	1,822



得票 順位	候補者氏名	所属党派	10:00	11:00	12:00	12:55 確定
54	畠 中 ひろし	日本共産党	200	1,400	1,400	1,691
55	鈴木 りょうすけ	無 所 属	200	1,000	1,000	1,128.117
56	やまざき 由頼	無 所 属	200	400	400	660
57	おもて なつこ	幸福実現党	200	400	400	603
合 計			11,400	108,800	174,200	184,712.997
開 票 率 (%)			6.00	57.22	91.62	100.00

注) 1 順位は、得票数による。

2 開票率は、最終確定を除き投票者総数 (190,130) から算出。

イ 江東区長選挙

得票 順位	候補者氏名	所属党派	9:00	9:30	10:00	10:30	11:02 確定
1	やまざき 孝明	無 所 属	20,000	58,000	102,000	128,000	130,475
2	吉 田 としお	無 所 属	5,000	15,000	26,000	28,500	29,164
3	えんどう 洋平	無 所 属	5,000	15,000	22,000	22,500	22,783
合 計			30,000	88,000	150,000	179,000	182,422
開 票 率 (%)			15.79	46.30	78.93	94.19	100.00

注) 1 順位は、得票数による。

2 開票率は、最終確定を除き投票者総数 (190,050) から算出。

## (11) 時間別開票状況

## ア 江東区議会議員選挙

時刻	平成31年4月21日執行			平成27年4月26日執行		
	開票数(票)	累計(票)	開票率(%)	開票数(票)	累計(票)	開票率(%)
9:00	0	0	0	0	0	0
10:00	11,400	11,400	6.00	12,000	12,000	6.68
11:00	97,400	108,800	57.22	75,400	87,400	48.67
12:00	65,400	174,200	91.62	75,600	163,000	90.77
12:55 (最終)	15,923	190,123	100.00	—	—	—
13:30 (最終)	—	—	—	16,565	179,565	100.00

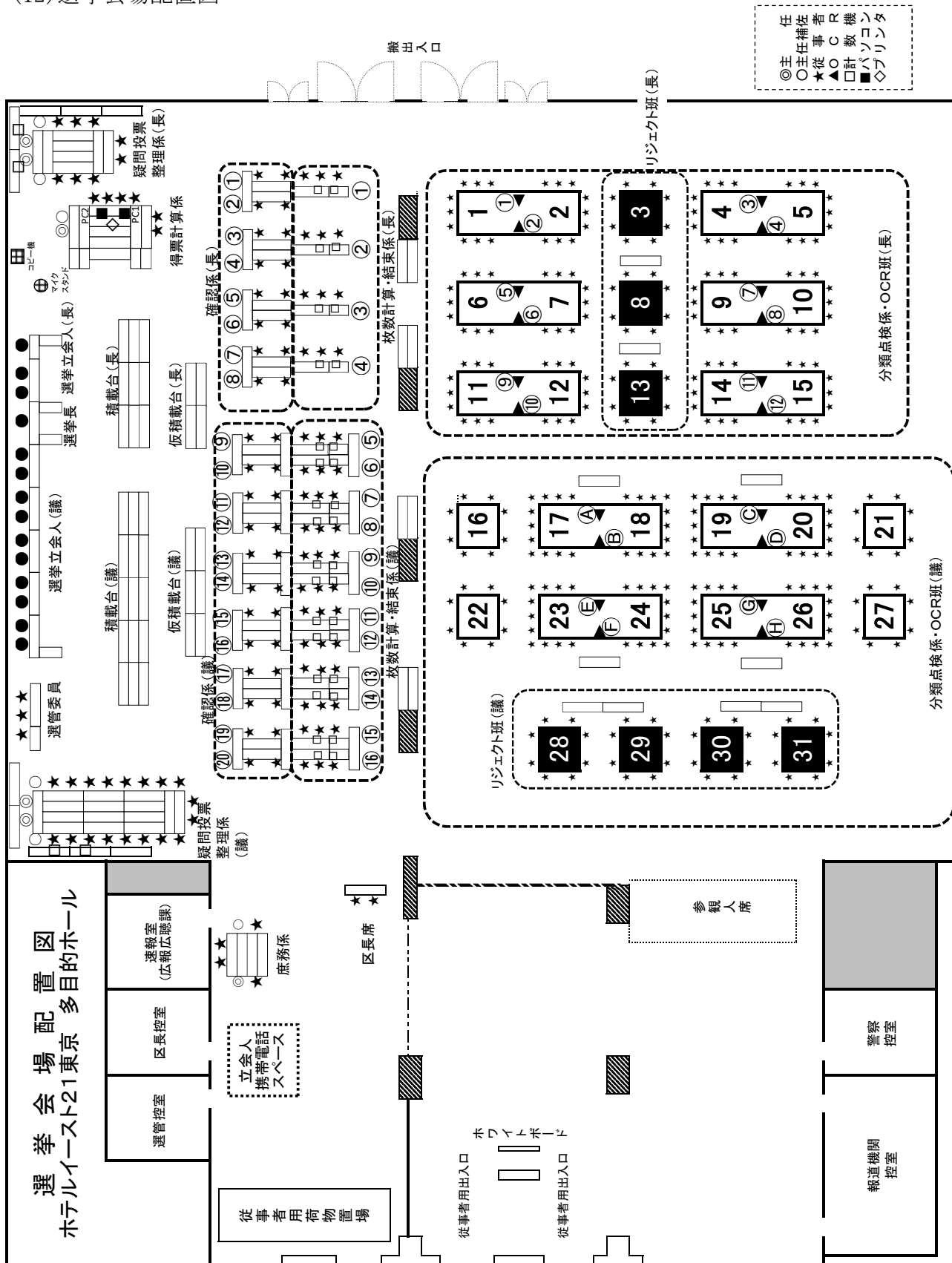
※最終の開票数及び累計には無効票が含まれる。

## イ 江東区長選挙

時刻	平成31年4月21日執行			平成27年4月26日執行		
	開票数(票)	累計(票)	開票率(%)	開票数(票)	累計(票)	開票率(%)
8:30	0	0	0	0	0	0
9:00	30,000	30,000	15.79	29,000	29,000	16.15
9:30	58,000	88,000	46.30	97,500	126,500	70.47
10:00	62,000	150,000	78.93	42,500	169,000	94.14
10:30	29,000	179,000	94.19	—	—	—
11:00 (最終)	—	—	—	10,503	179,503	100.00
11:02 (最終)	11,046	190,046	100.00	—	—	—

※最終の開票数及び累計には無効票が含まれる。

(12) 選挙会場配置図



## 7 政治活動

### 確認団体の政治活動(江東区長選挙)

政治団体名及び代表者氏名	事務所所在地	所属(支援)候補者	ポスター紙 交付数	届出 機関紙	ビラの 種類	政談演説会 開催回数
革新区政をつくる江東区民の会 代表者 佐藤 巖	大島 2-26-15 江東民主商工会内	吉田 としお	1,000	0	0	0

## 8 選挙運動

### (1)ポスター掲示場設置数

選挙別	国・地方公共団体の管理する施設				民間の管理する施設			合 計
	学 校 保育所	公園緑地 道路河川	住 宅	その他	学 校 保育所	社 寺	その他	
区 議	123	166	78	26	3	9	39	444
区 長	123	166	78	26	3	9	39	444

### (2)ポスターを貼る箇所の指定

#### ア 江東区長選挙

##### 第1ブロック(第1~9投票区)

3	2	1	(8)
えんどう	やまざき	吉田	表示欄
6	5	4	(7)
			注意欄

##### 第2ブロック(第10~18投票区)

2	1	6	表示欄
5	4	3	注意欄

##### 第3ブロック(第19~26、56・57投票区)

1	6	5	表示欄
4	3	2	注意欄

##### 第4ブロック(第27~35投票区)

6	5	4	表示欄
3	2	1	注意欄

##### 第5ブロック(第36~45投票区)

5	4	3	表示欄
2	1	6	注意欄

##### 第6ブロック(第46~55投票区)

4	3	2	表示欄
1	6	5	注意欄

イ 江東区議会議員選挙

第1ブロック (第1～13投票区)

17	16	15	14	13	12	11	10	(72)	9	8	7	6	5	4	3	2	1
鈴木(き)	白岩	おおやね	えのもと	こうの	室達	福馬	若林	表示欄	金子	千葉	にへい	いその	吉田	いたつ	しげまつ	じんの	中村
34	33	32	31	30	29	28	27	(71)	26	25	24	23	22	21	20	19	18
徳永	けんざき	畠中	やつぎ	たかむら	さんのへ	西部	にしがき	表示欄	山本(寛)	正保	川北	すがや	おもて	大つき	米沢	とよしま	中嶋
51	50	49	48	47	46	45	44	(70)	43	42	41	40	39	38	37	36	35
前田	星野	新島	鈴木(あ)	見山	鈴木(じ)	三次	山本(か)	注意欄	中根	佐藤	鬼頭	佐竹	酒井	まにわ	大滝	堀川	やしきだ
68	67	66	65	64	63	62	61	(69)	60	59	58	57	56	55	54	53	52
								表示欄				やまざき	小島	石川	庄野	赤羽目	関根

第2ブロック (第14～26、56・57投票区)

58	57	56	55	54	53	52	60	59	表示・注意欄	66	65	64	63	62	61	68	67
7	6	5	4	3	2	1	9	8		15	14	13	12	11	10	17	16
24	23	22	21	20	19	18	26	25		32	31	30	29	28	27	34	33
41	40	39	38	37	36	35	43	42		49	48	47	46	45	44	51	50

第3ブロック (第27～41投票区)

47	46	45	44	51	50	49	48	表示・注意欄	39	38	37	36	35	43	42	41	40
64	63	62	61	68	67	66	65		56	55	54	53	52	60	59	58	57
13	12	11	10	17	16	15	14		5	4	3	2	1	9	8	7	6
30	29	28	27	34	33	32	31		22	21	20	19	18	26	25	24	23

第4ブロック (第42～55投票区)

20	19	18	26	25	24	23	22	21	表示・注意欄	28	27	34	33	32	31	30	29
37	36	35	43	42	41	40	39	38		45	44	51	50	49	48	47	46
54	53	52	60	59	58	57	56	55		62	61	68	67	66	65	64	63
3	2	1	9	8	7	6	5	4		11	10	17	16	15	14	13	12

## (3) 個人演説会会場別開催数(公営施設分)

選挙別	区立中学校	区立小学校	公会堂	区民館	地区集会所等	合計
区議	4	12	3	1	12	32
区長	0	0	0	0	0	0

## (4) 違反文書図画撤去命令件数

ア 期間前の命令件数(～平成31年4月13日)・・・0件

イ 期間中の命令件数(平成31年4月14日～平成31年4月21日)

選挙別	公職選挙法 第147条	公職選挙法 第201条の14	合計
区議	0	27	27
区長	0	0	0

## (5) 選挙公報

ア 各戸配布

配布期間 4月15日(月)～4月16日(火)

配布部数 264,918部

イ 補完措置

補完期間 4月16日(火)～4月21日(日)

補完場所数 公共施設 54箇所

駅構内 30箇所

ウ 規格及び頁数

区議 ブランケット判 6頁

区長 タブロイド判 1頁

※ 区選管ホームページにも掲載

掲載期間 4月15日(月)～4月21日(日)





(2)

(議員の定数 44 人)

江東区選挙管理委員会

# 江東区議会議員選挙公報

平成 31 年 4 月 21 日 執行

## 歴史・伝統・文化を守り、次世代へつなぐ

# 「深川」

### 冠称の復活を!

1964年に開催された東京五輪大会の直前に、住居表示の簡素化によって消滅した地名「深川」の冠称。2020年東京五輪大会の開催が地域の歴史や伝統を守る大切な機会と捉え、次世代へとつなぐ契機と捉え、地域を愛する方々と共に「深川」冠称復活に向けた機運を高めたいと、私は思います。

政治の詳細は、川北直人 で検索

## 歴史ある地名

# 川北直人

自由民主党公認

## 江東区を愛しています

# 鈴木きよと

無所属

子育て・教育のひとりづくり  
 ・保育員の「無償化」の導入は、電子申請見直しとオンライン化。  
 ・0-1歳児保育費と「表明・病院児保育費」の軽減。  
 ・学校体育部の「浴槽」とトイレの「洋式化」を。  
 防災・福祉のまちづくり  
 ・児童虐待防止マニュアルの徹底と「区立児童相談所」の早期設置。  
 ・リハビリ施設、シニア病院の建設と「年子育育育センター」の充実。  
 ・「地下鉄8号線（豊洲-住吉）」と「13号線（住吉-東大町）」の整備。  
 環境・賑わいのまちづくり  
 ・「自由企業家の個人事務所」・小規模事業者の整備。  
 ・「利用」・川原水とレストラン」・公園「オープンカフェ」・「シェアオフィス」の整備。  
 ・商店街に「地域の無形文化」・街路灯の「LED化」の推進。

## 子どもたちが誇れるふるさと江東を創る

# しげまつ 倭

自由民主党公認

交通網の充実  
 地下鉄有明線延伸の早さ、駅前から有明線延伸までの交通システム構築の早さ、大人数でも対応できる江東区を目指します。  
 適正な福祉サービス  
 明確で働く環境を整え、賃金を高めるとともに、サービスの量と質を確保する体制を整備し、いつまでも住みやすい江東区を目指します。  
 区画を活用したまちづくり  
 質を高めつつも、価格を抑えて、子育て世代にやさしい、子育て環境を整え、住みやすいまちづくりを推進し、子育て世代の暮らしを支えるまちづくりを目指します。  
 若さで進める34歳

## 区民が主役のまちづくり!

# 米沢かずひろ

自由民主党公認

お年寄りに生きがい、若者に夢、子どもたちに未来  
 どんなに素晴らしい施設や環境が整っても、そこに住んでいる人たちが輝いていなければ、それは何の意味もありません。地域に密着し、多くの方々と直接ふれあい、皆さんとともに考え、みんなが主役のまちづくりを目指し、実行してまいります。

実現に向けて取り組みます

プロフィール  
 ●昭和39年江東区北砂生まれ  
 ●日本大学法学部在学中から18年衆議院議員秘書を務めた後、民間企業へ  
 ●砂町小学校・第四町中学校PTA会長  
 ●北砂3丁目町会副会長  
 ●青少年対策砂町地区委員  
 ●城南消防第五分団長  
 ●江東区少年リッパ、第四町・住吉区リッパ、ホーランド論議室「江東リトルシアター」幹事

## 「悪い心」の政治は許さない!これが私の原点です!

# 正保みきお

日本共産党

子育て応援3つのゼロへ  
 医療・介護の充実を!

- 認可保育園増やし待機児ゼロ
- 学校給食費ゼロ
- 18歳まで医療費ゼロ
- 特養ホーム・障がい者施設、区・都営住宅の増設
- 国保料・介護保険料の軽減
- 若者の就業支援、家賃助成の実施
- バス路線の拡充、コミュニティバスの実現

ため込めた1231億円を区民の暮らしに

## 信頼される政治

# 山本かよこ

自由民主党公認

未来を創る  
 ……一人ひとりの声にこたえたい……

5期20年間の実績を活かして

- ① 災害に強いまちづくり(地震・水害に備えて)
- ② 高齢者・障害者に優しいまちづくり
- ③ 子育てしやすいまちづくり
- ④ 教育環境づくり
- ⑤ 魅力あるまちづくり

## 地下鉄8号線「豊洲-住吉間」

# 佐藤のぶお

自由民主党公認 五十八歳

早期建設実現!!  
 健康増進、防災・防災、交通安全対策を促進!!

人口52万人江東区民の「金メダル」を目指して

## 「誰もが安心して暮らせる社会を実現したい!これが私の原点です。未来に希望の持てる区政を一緒に!」

# 大つきかおり

日本共産党

子育て応援!  
 医療・介護の充実を!

- 認可保育園の増設で待機児解消
- 学校給食費の無償化で教育費の負担軽減
- 子どもの医療費助成を18歳まで拡大
- 特別養育老人ホームの増設
- 国保料・介護保険料の引き下げ
- 地下鉄8号線の実現、バス路線の拡充
- 受動喫煙防止対策の促進

## つなげよう伝統を!見つめよう未来を!

# 中嶋まさき

自由民主党公認

魅力あふれる「未来設計」で  
 安心・定住のまち江東区をめざします

- 災害に強い江東区のまちづくり、減災に強い江東区の人づくり。
- 南砂駅改良工事の早期完成と、充実の周辺再開発完成。
- 子育て世代が安心して暮らせる施設拡充整備。
- シニア世代からの地域参加で健康長寿。
- 変化する高齢化社会に対応した介護システムの確立。
- 2020 東京オリパラ大会の成功とレガシーの創出。

## 安心・安全に暮らせる江東区を創ります!

# やまざき 由頼

無所属 47歳

高齢者に安心、子育てにも優しさを、子供には夢や希望を掲げる政策を実現  
 公立小・中学校の給食完全無償化  
 自転車交通ルール徹底  
 高齢者が笑顔で楽しく過ごせるための活動支援

## 鈴木あやこ

# 鈴木あやこ

立憲民主党

未来志向で、区民参加のまちづくりを推進  
 江東区政に働く女性の視点を!

あやこの政策  
 ①子どもたちの未来のために  
 ②お年寄りの元気と安心のために

## 「次世代地域共生のまちづくり」

# 徳永まさひろ

国民民主党公認

教育力・地域力・健康寿命  
 No.1の街を実現!

(この選挙公報は、江東区議会議員及び江東区長の選挙における選挙公報の発行に関する条例第5条第1項の規定により、候補者から提出された原稿をそのまま掲載したものです。)



(3)

平成 31 年 4 月 21 日 執行

# 江東区議会議員選挙公報

(議員の定数 44 人)  
江東区選挙管理委員会

## 小中学校の体育館にエアコン設置を実現!

### エアコン設置

● 約 100 校にエアコンを設置  
● 約 100 校にエアコンを設置  
● 約 100 校にエアコンを設置

**約束します**

- 約 100 校にエアコンを設置
- 約 100 校にエアコンを設置
- 約 100 校にエアコンを設置

**公明党公認 いそ野のしげお** 62歳

## 22の資格いかに困っている人のためにトコト動きまします

4年間の生活相談を通じて、区政・国政の冷たさを痛感しています。行政費削減、マンション管理士などの経験を生かして、区民の切実な声を届け解決に全力で頑張ります。区政で動かさせていただきます。

**約束します**

- 認可保育園2000人分増設
- 学校給食費無償化
- 子ども医療費を18歳まで無料に
- 特別養護老人ホームの増設を
- 国保料1人1万円
- 介護保険料1人6千円引き下げ
- 地下鉄8号線東区-八区間の延伸

ため込んだ税金1231億円使えます

はたけなな **日本共産党 畠中ひろし** 64歳

## 耐震・防災のプロ 防災士・一級建築士

◆ 区立小中学校体育館にエアコンを設置  
◆ 特設、グループホーム、障がい者(児)施設を整備  
◆ 産後健診と新生児聴診の実施  
◆ 地下鉄8号線の早期着工

◆ 高齢住宅産業対応マニュアル作成の手引き発行  
◆ 江東区中央防災倉庫、塩浜特別養護老人ホームの整備  
◆ 有明西学園の開校に尽力

**公明党公認 小島かよ** 60歳

## 家族・地域・日本を守る政治

★ 教育の充実 通学教育の充実、国際、国際標準の徹底  
★ 福祉の充実 本当に困っている人が受けられる、生活保護・特養・保育システムを

**約束します**

- 南北交通の充実 地下鉄8号線の延伸、ゆりかもめ東区まで延伸の実現
- 防災都市江東の構築、消防団の充実
- 入札における地元業者優先のさらなる充実

**自由民主党公認 星野のぼる** 61歳

## 平和・暮らし第一

あなたの一票で政治を変えよう

ため込んだ1300億円 国民生活を支えます

- 国保料大幅値下げ
- 学校給食の無料化
- 18歳・医療費無料
- 重度介護手当創設
- 入院見舞金の創設

庶民に寄り添い生活相談2千件 憲法9条を守りぬき 消費税10%ストロップ 力合わせ頑張りまします

待たない! 認可保育園 2000人分 緊急増設 特養ホーム 抜本増設

大島生まれ大島育ち 宇都宮健児も推薦 区大小二中大、芝浦工業大学卒、2級建築士、通称5期

**日本共産党 すがや俊** 64歳

## 若林しげる

放課後子ども「きずくクラブ」(学童クラブ)の開所時間の前倒し「AM8:00」と土曜クラブの早期実現!! そして「時間延長の検討を!!」

母子健康手帳のシステム化を実現しました!!

◆ 子育て支援の充実  
◆ 生活保護の改善  
◆ 児童福祉の充実  
◆ 防災都市の構築

◆ 東区への大転機に向けて、区民の声をしっかりと受け止めて、施策を推進してまいります。

◆ 東区への大転機に向けて、区民の声をしっかりと受け止めて、施策を推進してまいります。

**自由民主党公認 若林しげる** 60歳

## 令和 地8号線延伸 地下鉄実現

(豊洲-住吉) 東陽町を渡る!! 江東区が変わる!!

東陽町を渡る!! 江東区が変わる!!

**約束します**

- 認可保育園2000人分増設
- 学校給食の無料化
- 18歳・医療費無料
- 重度介護手当創設
- 入院見舞金の創設

**無所属 いたづ道也** 61歳

## 区民相談6000件!

一行動力・実現力 ナンバーワン!

● 空き家対策  
● 5Rでゴミ文化の推奨  
● 産後ケアの支援  
● 子育てサポート  
● 高齢者へのサポート  
● 若者向けのイベント開催

● 「介護中マーカー」の提案実現  
● 「人工費」への助成実現  
● マスター・ステージKOTO開催  
● 高橋の四隅に休憩椅子を設置  
● 防犯カメラの設置

**公明党公認 関根ともこ** 61歳

## 子育てで介護を応援

区民の視点で 区政をチェンジ

5を使うだけで 178万円のわすか

◆ 子育て支援3つのゼロへ  
◆ 非正規労働者の賃金アップ  
◆ 国保・介護保険料引き下げ

**無所属 前田かおる** 61歳

## 未来を聞く青年力

すばやい行動 全力投球

約束します

- 高齢者、障がい者の皆様安心して暮らせるバリアフリーのやさしいまち創りを目標とします。
- 未来へつなぐ子育て支援として不妊治療の助成拡大、待機児童解消を目指します。
- 遊樂場所がわかりやすい掲示板の拡大、電柱の地中化を促進して防災・減災の推進をしていきます。
- 地下鉄8号線の早期着工、交通不便地域のコミュニティバス等の拡大を目指します。

**公明党公認 中根たくや** 39歳

## あなたの声、心を 区政に!

約束します

- 認可保育園2000人分増設
- 学校給食の無料化
- 18歳・医療費無料
- 重度介護手当創設
- 入院見舞金の創設

◆ 防災・減災に強いまちづくり  
◆ 地域地域の南北交通の拡充  
◆ 高齢者支援ネットワーク強化  
◆ 幼児教育無償化10月から実現  
◆ 仙台堀川公園周辺の環境整備  
◆ うつ等心の健康の対応拡充

◆ 学校体育館に空調設備を設置  
◆ スクールロイヤル制度導入  
◆ 高齢者安心情報ネットの配布

**公明党公認 佐竹としこ** 61歳

## 子育て応援 医療介護の充実を

ため込んだ1,231億円をくらし応援に

◆ 子育て応援3つのゼロへ  
◆ 非正規労働者の賃金アップ  
◆ 国保・介護保険料引き下げ

◆ 認可保育園増設・給食費ゼロ・18歳まで医療費ゼロ  
◆ 非正規労働者の賃金アップ  
◆ 国保・介護保険料引き下げ

**日本共産党 山本真** 38歳

(この選挙公報は、江東区議会議員及び江東区長の選挙における選挙公報の発行に関する条例第5条第1項の規定により、候補者から提出された原稿をそのまま掲載したものです。)

# 江東区議会議員選挙公報

平成 31 年 4 月 21 日 執行

## やさしい政治をめざします

### 江東区の積立基金

1178 万円

● 子育て支援  
● 高齢者福祉  
● 地域活性化

なかがむら 無所属

中村まさ子

## あなたの声を実現します!

### 江東区をもっと元気に!

いじめゼロ! 不登校ゼロ! 病児病童ゼロ!

おもてなつこ 幸道環党公認

## 母として社会福祉士として国際人として

### 誰もが幸せに暮らせる江東区をつくります!

#### 不公平・不平等を常識にしない

#### さんのへあやの[5つの政策]

無所属 三戸 30歳

さんへのあや

## NHK国民を守る党

### NHKを見てなければ支払わなくて大丈夫

江東区政対策委員会の政策

http://nhkkara.jp/

にへい文隆

## 看護師、助産師、一児の母

### 酒井なつみ インタビュー

立憲民主党 32歳

酒井なつみ

## 現場の声に耳をすまして

### 私を保育士です

bo GIRL 33歳

無所属

## 30代、働く現役世代の

### 声を区政へ!

見山しんじ 38歳

無所属

## “庄野つよし”は、地元のために働きます!!

### 変わりゆく時代、今までと同じでは

自由民主党 公認 49歳

庄野つよし

## 自由民主党 衆議院議員

### 元政策担当秘書

鈴木りょうすけ 37歳

自由民主党

## わたしが政治をおもしろくする!!

### 三次ゆりか

33歳

無所属

## 母の介護12年

### 「福祉の心」で区政にお届け

大滝とおる 日本共産党

## 4年間で果たす約束

### 2期目も継続

子育て・介護 健康長寿にベストな江東区

吉田要 国民民主党 公認

(この選挙公報は、江東区議会議員及び江東区長の選挙における選挙公報の発行に関する条例第5条第1項の規定により、候補者から提出された原稿をそのまま掲載したものです。)



(5)

平成 31 年 4 月 21 日 執行

# 江東区議会議員選挙公報

(議員の定数 44 人)  
江東区選挙管理委員会

**全国唯一の公認会計士・税理士区議**

**実現しました!**

**1 南北交通の充実**  
都バス線 18 が平日も新木場駅前から国際展示場駅前まで延長運行。城東地区からがん研有明病院へバス一本で。

**2 江東区初の公認会計士・税理士監査委員**  
プロが江東区を初めて監査。貴重な税金の使い道をしっかりチェック。

**3 認知症対策**  
昭和45年6月25日生まれ。48歳。慶応義塾大学経済学部卒業。15年。税理士監査委員。江東区議会議員。江東区議会議員選挙当選。現 江東区議会議員。江東区議会議員選挙当選。

**自由民主党公認**

**とよしま成彦** なるひこ

**江東の未来へ 誠実一直線**

**実現しました**

- 小・中・高の安全
- ナビミックス導入
- 若くして対策を SNS 相談実施
- センターの拡充

**約束します**

- 命を守る防災対策の強化
- 区道の無電柱化で安全な街に
- 幼児教育・保育の無償化で子育て支援の充実
- がん対策・うつ病対策の推進
- 認知症対策と介護体制を拡充

**行動力・実現力 ナンバーワン!**

2期8年 2000件超 区民相談

**公明党公認**

**まごころのきよぶみ** 47歳

**福祉が区政の真ん中**

**「困った」を生まない 江東区を5%使うだけで**

**まにわ尚之** なおゆき

江東区の積立基金 178億円 のわずか

● 特別養護老人ホームの開設

● 認知症グループホームの開設

● 障がい者多機能施設の開設

● 幼稚園3歳児入園や保育園の整備

● 不燃化特区推進事業の拡大

● 小・中体育館に冷暖房機導入

● 長寿サポートセンター拡充

● 江東さびづから全配電

● 幼児教育の無償化(本年10月～)

● 旧小名木川河川敷跡地に防災公園整備

**公明党公認**

**夢と希望のある江東区を**

**おあやね匠** たくみ

● 地域教育の活性化に努め、子ども達の生きる力を身につける機会を作ります。

● いずれ来るであろう大震災の対策のため、地域の組織力を高めます。

● 新しく住まわれた方々と共に、地域行事を増やし元気を街づくりに努めます。

**自由民主党**

**絆のある街づくり**

**けんぎぎ美彦** よしひこ 60歳

● 特別養護老人ホームの開設

● 認知症グループホームの開設

● 障がい者多機能施設の開設

● 幼稚園3歳児入園や保育園の整備

● 不燃化特区推進事業の拡大

● 小・中体育館に冷暖房機導入

● 長寿サポートセンター拡充

● 江東さびづから全配電

● 幼児教育の無償化(本年10月～)

● 旧小名木川河川敷跡地に防災公園整備

**自由民主党**

**区民相談ナンバーワン**

**実行力100パーセント**

**石川くにお** いしかわ 52歳

● 特別養護老人ホームの開設

● 認知症グループホームの開設

● 障がい者多機能施設の開設

● 幼稚園3歳児入園や保育園の整備

● 不燃化特区推進事業の拡大

● 小・中体育館に冷暖房機導入

● 長寿サポートセンター拡充

● 江東さびづから全配電

● 幼児教育の無償化(本年10月～)

● 旧小名木川河川敷跡地に防災公園整備

**公明党公認**

**お年寄りも若い子どもも喜ぶ地域へ!**

**にしがき誠** まこと

● 高齢者の交通安全を確保

● 路上と公園の全面無電柱化

● 児童虐待防止対策の強化

● 大型商業施設に負けない地元商店街へ水辺の事業者との連携による魅力向上

● 大型商業施設に負けない地元商店街へ水辺の事業者との連携による魅力向上

● 児童虐待防止対策の強化

● 医療機関の充実

● 介護サービス事業者の新規整備

● 火葬場の新規整備

**自由民主党**

**介護・子育て・福祉・防災・平和**

**新島つねお** 70歳

● 特別養護老人ホームの開設

● 認知症グループホームの開設

● 障がい者多機能施設の開設

● 幼稚園3歳児入園や保育園の整備

● 不燃化特区推進事業の拡大

● 小・中体育館に冷暖房機導入

● 長寿サポートセンター拡充

● 江東さびづから全配電

● 幼児教育の無償化(本年10月～)

● 旧小名木川河川敷跡地に防災公園整備

**立憲民主党公認**

**生活者が主役の政治ひとすじ**

**福馬 えみ子** 立憲民主党公認

● 特別養護老人ホームの開設

● 認知症グループホームの開設

● 障がい者多機能施設の開設

● 幼稚園3歳児入園や保育園の整備

● 不燃化特区推進事業の拡大

● 小・中体育館に冷暖房機導入

● 長寿サポートセンター拡充

● 江東さびづから全配電

● 幼児教育の無償化(本年10月～)

● 旧小名木川河川敷跡地に防災公園整備

**立憲民主党**

# 投票日 4月21日(日)

## 投票時間 午前7時から午後8時まで

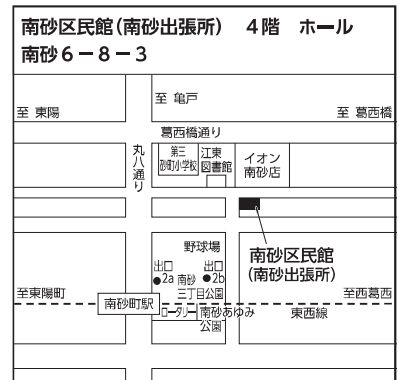
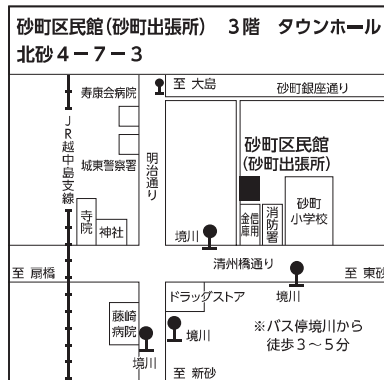
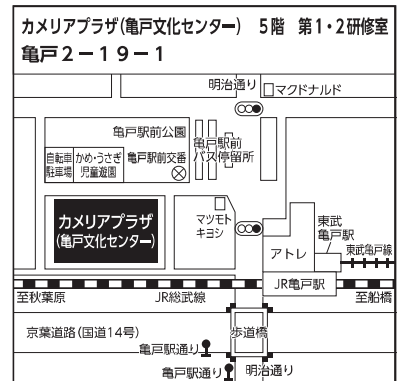
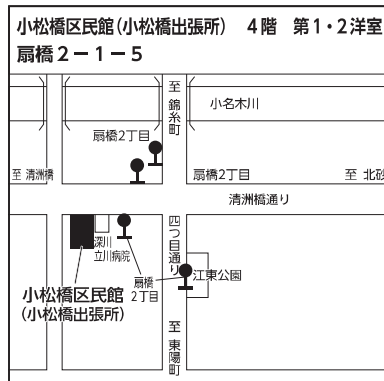
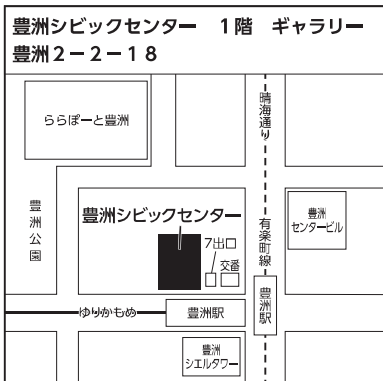
(この選挙公報は、江東区議会議員及び江東区長の選挙における選挙公報の発行に関する条例第5条第1項の規定により、候補者から提出された原稿をそのまま掲載したものです。)

平成 31 年 4 月 21 日 執行

# 期日前投票所のご案内

投票日当日に仕事や旅行などで投票所に行けない方は、期日前投票ができます。  
期日前投票期間中は、下記のすべての期日前投票所で投票できます。

期間 4月15日(月)～4月20日(土) 午前8時30分～午後8時



(この選挙公報は、江東区議会議員及び江東区長の選挙における選挙公報の発行に関する条例第5条第1項の規定により、候補者から提出された原稿をそのまま掲載したものです。)

平成31年4月21日 執行

# 江東区長選挙公報

江東区選挙管理委員会



## 明孝 明

### 必ずやります! スピード第一!!

#### 4期目の公約

1. オンライン・パラリンピックの成功とレガシー（遺産）の活用を図ります
2. 地下鉄9号線（豊洲～住吉間）の延伸工に向け、全力で取り組みます
3. 保育所や子ども家庭支援センターの整備など、子育て環境を充実します
4. 南部地域における公共施設の整備を進めます
5. 全小中学校における体育館に冷暖房設備を設置します
6. 特別養護老人ホームや障害者施設を整備など、福祉施策の充実を図ります
7. 災害に強いまちづくりを進めます
8. 水と緑に彩られた魅力あるまちづくりを目指します
9. 魅力ある商店街・区内産業の活性化を進めます
10. 行財政改革を進め、ムダの無い区政運営を行います

**昭和18年、江東区生まれ。**  
早大卒、都立商大経営学部監督、日本そば店経営、木場の材木店勤務、トララク運動手、代議士秘書を経て江東区議2期、東京都議5期、江東区長3期、現在に至る。東京オリンピック・パラリンピック競技大会組織委員会委員



## 平洋 平

39歳

**23区内NO.1のエフセレクトなまちを目指し未来のために駆致します**  
全世代が活躍できるまちを築き上げるために江東区へ

**行政改革**～身を切る覚悟～  
• 財政力向上（国14位）の促進  
• 財政力向上（国14位）の促進  
• 財政力向上（国14位）の促進

**教育・子育て**～子育てしやすい江東区～  
• 子育てしやすいまちづくり  
• 子育てしやすいまちづくり  
• 子育てしやすいまちづくり

**福祉・健康**～お年寄りにも優しい江東区～  
• 福祉・健康  
• 福祉・健康  
• 福祉・健康

**防災・防犯**～まちを守り、安心して住める江東区～  
• 防災・防犯  
• 防災・防犯  
• 防災・防犯

**産業観光**～世界から愛される江東区～  
• 産業観光  
• 産業観光  
• 産業観光



## 吉田 としお

### くらし・福祉 防災最優先に

区のため込み金 1231億円を

**無所属・日本共産党推せん**  
現区政は、安倍政権いなりに福祉切り捨て、国保料の値上げなどをすすめています。暮らしや米寿の方々の敬老祝金まで削りました。近隣区では当たり前だった「洪水ハザードマップ」全戸配布もしていません。一方で、ばく大な基金をため込んでいます。私は、こうした逆立ち区政をきりかえます。

- ◆ 学校給食費を無料に
- ◆ 認可保育園増設と質の確保
- ◆ 国保料の子ども分減免
- ◆ 年金で入れる特養ホームを
- ◆ 介護保険料など負担軽減
- ◆ 公契約条制で地元の商工業に仕事確保を
- ◆ 地震防災防止のブレーカー設置補助など実現

**すいせん** 日本連元会長 宇都宮健児  
1948年生まれ、石川県、三井物産研究所などに勤務、現職江東区議会議員、衆議院議員、衆議院議員、衆議院議員

**消費税 10%ストップ**

# 投票日 4月21日(日)

投票時間 午前7時から午後8時まで

(この選挙公報は、江東区議会議員及び江東区長の選挙における選挙公報の発行に関する条例第5条第1項の規定により、候補者から提出された原稿をそのまま掲載したものです。)



(6) 候補者氏名等揭示

# 江東区議会議員選挙候補者氏名等揭示

## 江東区選挙管理委員会

党派名	氏名	党派名	氏名	党派名	氏名
公明党	中根 たくや	公明党	石川 くにお	日本共産党	大滝 とおる
公明党	やつぎ こうじ	自由民主党	しげまつ 佳幸	日本共産党	赤羽目 たみお
無所属	まにわ 尚之	自由民主党	星野 博	あたらしい党	三次 ゆりか
日本共産党	正保 みきお	無所属	白岩 忠夫	無所属	鈴木 きよと
無所属	前田 かおる	自由民主党	おおやね 匠	無所属	やしきだ 綾香
無所属	鈴木 りょうすけ	自由民主党	えのもと 雄一	無所属	鬼頭 たつや
自由民主党	若林 しげる	自由民主党	にしがき 誠	自由民主党	とよしま 成彦
日本維新の会	宝達 やすひろ	日本共産党	すがや 俊一	自由民主党	米沢 かずひろ
公明党	佐竹 としこ	日本共産党	西部 ただし	無所属	さんのへ あや
自由民主党	中嶋 まさき	日本共産党	山本 真	無所属	やまさき 由頼
ネエトワイク若者	千葉 さきえ	自由民主党	佐藤 のぶお	自由民主党	金子 ひさし
立憲民主党	鈴木 あやこ	無所属	中村 まさ子	日本共産党	畠中 ひろし
幸福実現党	おもて なつこ	公明党	いその しげお	立憲民主党	福馬 えみ子
自由民主党	堀川 こうじ	公明党	小島 かずよし	自由民主党	山本 かよこ
公明党	関根 ともこ	立憲民主党	新島 つねお	無所属	見山 しんじ
日本共産党	大つき かおり	自由民主党	庄野 つよし	立憲民主党	酒井 なつみ
自由民主党	けんさき 美彦	国民を守る党	にへい 文隆	国民民主党	吉田 要
自由民主党	川北 直人	立憲民主党	じんの ゆずる	公明党	こうの きよふみ
無所属	いたつ 道也	国民民主党	徳永 まさひろ	公明党	たかむら きよみ

# 江東区長選挙候補者氏名等揭示

江東区選挙管理委員会

<small>とう は めい</small> 党 派 名	<small>し めい</small> 氏 名
<small>む しょ ぞく</small> 無 所 属	<small>めい けい</small> えんどう 洋平
<small>む しょ ぞく</small> 無 所 属	<small>たか あき</small> やまざき 孝明
<small>む しょ ぞく</small> 無 所 属	<small>よし だ</small> 吉 田 としお

## 9 啓発宣伝等

## (1) 選挙管理委員会による啓発宣伝

項 目	数量等	実 施 期 間	実 施 内 容	
こうとう区報によるPR	選挙特集記事	298,500部	2/11・3/11・4/1	区内全域に各戸配布
	投票日周知スポット記事	298,500部	4/11	区内全域に各戸配布
啓発用ポスターの掲示	A3	720枚	4/1～4/21	区広報板、区出先施設、銀行、郵便局等に掲示
	B1	18枚	4/15～4/21	区内の駅構内(東京メトロ、都営、JR)に掲示
ウエットティッシュ(区作成)	31,000個	4/13～4/17	明るい選挙推進委員による街頭自主啓発で配布	
ポケットティッシュ(都作成)	30,000個	4/15～4/20	期日前投票所(9か所)で配布	
風船	6,300個	4/15～4/20	期日前投票所(9か所)で配布	
	11,400個	4/21	全投票所(57か所)で配布	
	4,300個	4/5～4/21	児童館、学童クラブ、こども家庭支援センターで配布	
区内大型店舗店内放送	30店	4/5～4/21	大型店舗の店内放送を利用して、投票日の周知、棄権防止及び期日前投票のPRを実施	
区内商店街放送	9商店街	4/10～4/21	商店街の放送を利用して、投票日の周知、棄権防止及び期日前投票のPRを実施	
区内高校・大学校内放送	17校	4/15～4/20	高校・大学の校内放送を利用して、投票日の周知、棄権防止及び期日前投票のPRを実施	
防災行政無線による棄権防止の呼びかけ	4回	4/20、21	4/20 13:00(1回) 4/21 11:30、14:30、18:30(3回)	
庁内放送(区役所)	5回	4/15～4/19	庁内放送(区役所)を利用して、投票日の周知、棄権防止及び期日前投票のPRを実施	
区HPメインビジュアル掲載	1区画	4/15～4/21	区HPトップメインビジュアルに投票日周知の画像(選管HPへのショートカット)を掲載	
広告付き電子表示板によるPR	1コンテンツ	4/1～4/21	庁内6か所(1～3階)、出張所6か所、豊洲シビックセンター2か所に設置された電子表示板(モニター)を利用して投票日を周知	
選管ツイッター	1回	4/15	投票日や期日前投票等を周知	
武蔵野大学学生による街頭啓発活動(選挙連携事業)	1回	4/13	豊洲地区の明るい選挙推進委員による自主啓発活動に参加	



(2) 明るい選挙推進委員による自主啓発活動

実施日	時間	地区	啓発場所(コース)	集合場所	参加人数
4/13(土)	10:00 〽 11:00	富岡	①門前仲町駅出入口 ②深川不動尊前 ③赤札堂深川店出入口 ④深川仲町通り商店街	門前仲町交差点 (門前仲町2-5-1)	14名
4/13(土)	13:00 〽 14:00	豊洲	①豊洲駅周辺(ビバホーム近く) ②イオン東雲店前 ③ららぽーと豊洲周辺	豊洲交番前 (豊洲2-2-12)	16名
4/13(土)	14:00 〽 15:00	南砂	トピレックプラザ周辺	南砂区民館 (南砂6-8-3)	17名
4/13(土)	15:00 〽 16:00	大島	大島ダイエー前-みずほ銀行前- 東大島ダイエー前	ダイエー 大島店前 (大島4-6-1)	17名
4/13(土)	17:30 〽 18:30	東陽 ・ 木場	東陽町駅前周辺	マクドナルド 東陽町駅前店前 (東陽4-4-5)	14名
4/14(日)	13:30 〽 14:30	砂町	①アリオ北砂周辺(明治通り側) ②アリオ北砂周辺(バス通り側) ③アリオ北砂周辺(砂町銀座入口)	アリオ北砂 南側 (北砂2-17-1)	21名
4/14(日)	15:00 〽 15:40	小松橋	猿江二丁目公園-猿江二丁目交差点- 四ツ目通り-住吉交差点- 新大橋通り-住吉商店街-住利公園	猿江二丁目公園 (猿江2-3)	9名
4/14(日)	16:00 〽 17:00	亀戸	①亀戸駅北口周辺 ②亀戸駅東口周辺 ③十三間通り ④中央通り	カメラプラザ前 (亀戸2-19-1)	18名
4/17(水)	13:30 〽 14:00	白河	①清澄白河駅 地上出口周辺 ②森下駅 地上出口周辺 ③高橋商店街	清澄白河駅 地上出口 (白河1-2)	10名

(3)その他

投票所入場整理券

(表)

江東区議会議員選挙・江東区長選挙 投票所入場整理券  
 投票日時 4月21日(日) 午前7時～午後8時

**あなたの投票所**  
 第1投票所 八名川小学校(1階図書室)  
 所在地 江東区八名川1-15

※この入場整理券が、4月1日現在の江東区選挙人名簿記載の住所で有効となります。

投票の時間	年齢	性別	年齢制限	用紙の色
7時～8時	18歳以上	男性	100円	赤紙
7時～8時	18歳以上	女性	100円	青紙

※選挙の門（校庭前）から入ります。（校門はあまり入りません）

(裏)

期日前・不在者投票申請書兼承認書(必ず本人が記入してください)

期日前投票期間 4月15日(月)～4月20日(土)  
 午前8時30分～午後8時

【投票口と投票箱の位置関係】は、投票所の案内図を必ずご確認ください。

期日前投票申請書 /  レジター /  投票箱 /  投票紙

氏名 氏名 年齢 性別 投票所 投票日

江東区

住所 区 町 丁目 番 号

〒135-8383 江東区東陽4-11-28  
 江東区選挙管理委員会 第1投票所

江東区選挙管理委員会

(封筒裏)

投票所入場整理券在中

選挙

平成31年4月21日(日)  
 江東区議会議員選挙・江東区長選挙  
 投票時間 午前7時～午後8時

江東区選挙管理委員会

世帯主高得票率を確保するために  
 必ず事前に開封して内容を確認してください。

(封筒裏)

投票日当日に仕事や旅行などで投票所に行けない方は、期日前投票所をご利用ください。

期日前投票所については封筒を開けて「期日前投票所のご案内」をご覧ください。

期日前投票期間 4月15日(月)～4月20日(土)  
 午前8時30分～午後8時

出張や帰省などで、最後の平日や期日前投票期間中に江東区外に滞在される方は不可投票となります。

詳しくは同封の「選挙のお知らせ」をご覧ください。

江東区選挙管理委員会  
 〒135-8383 江東区東陽4-11-28  
 TEL 3647-9091 FAX 3647-9592

## 選挙のお知らせ

(表)

## 江東区議会議員選挙・江東区長選挙のお知らせ

### 投票日4月21日(日) 投票時間 朝7時～夜8時

◆今回の選挙で投票できる方

平成13年4月22日以前に生まれた方で、平成31年1月13日までに転入届出をし、引き続き江東区内に居住中の方

◆住所を移された方◎ 江東区内で住所を移された方

平成31年4月2日以降に転居された方は、前住所地の投票所になります。

◎ 江東区外へ住所を移された方

今回の江東区議会議員選挙・江東区長選挙では投票することができません。

◆投票日当日に投票所に行けない方は 【期日前投票】

投票日当日に仕事や旅行などで投票所に行けない方は、期日前投票ができます。

期日前投票をご利用の際は、同封の入場整理券裏面の「宣誓書」太枠内にご本人がご記入のうえ、お持ちください。

期日前投票所につきましては裏面をご確認ください。

◆江東区外の滞在先で投票するには 【不在者投票】

あらかじめ投票用紙等を請求することで、旅行先や出張先などの区市町村の選挙管理委員会で不在者投票ができます。

請求方法は郵送による請求と、マイナンバーカードなどの電子証明を使用した、電子申請による請求の2種類がありますが、いずれも郵送等の手続きに数日を要しますので、時間に余裕をもって請求してください。

◎ 郵送による請求

- 1 同封の入場整理券裏面の「期日前・不在者投票宣誓書兼請求書」にご記入のうえ、江東区選挙管理委員会までご郵送ください。申請された送付先へ投票用紙等を郵送いたします。
- 2 投票用紙等が届きましたら、最寄の区市町村の選挙管理委員会で投票してください。投票場所・時間については、投票する区市町村の選挙管理委員会にお問い合わせください。

◎ 電子申請による請求方法は、下記にある区のホームページをご覧ください。◆選挙公報を各世帯に配布します

選挙公報は各世帯へ配布します。区役所や出張所などの区の各施設や、駅などにも置いてありますのでご利用ください。

選挙に関する情報は区のホームページでもご覧いただけます

以下のURL又は右のQRコードをご利用ください。

<https://www.city.koto.lg.jp/kuse/senkyo/31kugikai-kucho/index.html>



ホームページ用QRコード



選挙公報用QRコード

江東区選挙管理委員会 〒135-8383 江東区東陽4-11-28

電話 (3647) 9091 FAX (3647) 9592

(裏)

## 期日前投票所のご案内

**期間** 4月15日(月)～4月20日(土) 午前8時30分～午後8時

※期日前投票期間の最終日(土曜日)は混雑が予想されます。お日にちに余裕を持ってお越しください。



- ◆東京メトロ東四線「東陽町」駅下車 徒歩5分
- ◆都営バス「江東区役所前」下車 徒歩1分



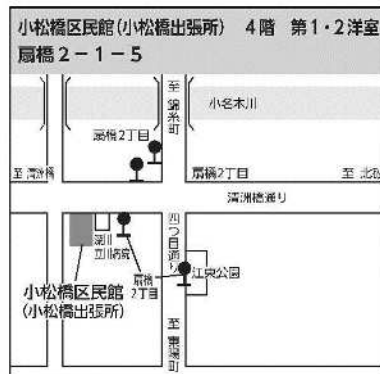
- ◆都営新宿線・大江戸線「森下」駅下車 徒歩8分
- ◆都営大江戸線・東京メトロ半蔵門線「清澄白河」駅下車 徒歩8分
- ◆都営バス「高橋」「森下5丁目」下車 徒歩3分



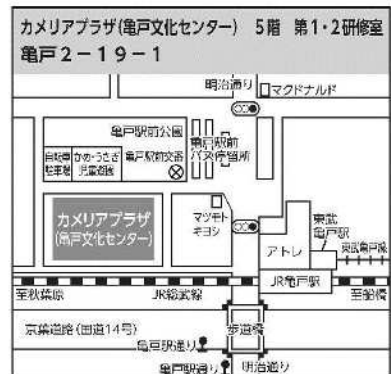
- ◆都営大江戸線・東京メトロ東四線「門前仲町」駅下車 徒歩4分
- ◆都営バス「不動尊前」下車 徒歩1分



- ◆東京メトロ有楽町線「豊洲」駅下車 徒歩1分
- ◆新交通ゆりかもめ「豊洲」駅下車 改札フロア直結
- ◆都営バス「豊洲駅前」下車 徒歩2分



- ◆都営新宿線・東京メトロ半蔵門線「住吉」駅下車 徒歩10分
- ◆都営バス「扇橋2丁目」下車 徒歩2分



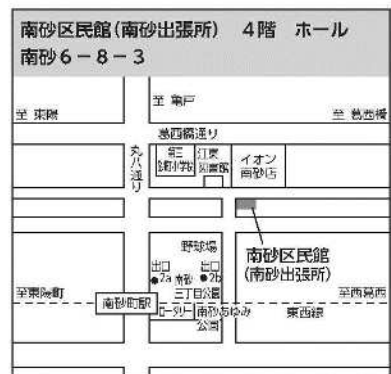
- ◆JR総武線・東武亀戸線「亀戸」駅下車 徒歩2分
- ◆都営バス「亀戸駅前」下車 徒歩2分
- ◆都営バス「亀戸駅通り」下車 徒歩5分



- ◆都営地下鉄新宿線「西大島」駅下車 徒歩1分
- ◆JR総武線「亀戸」駅下車 徒歩15分
- ◆都営バス「西大島駅」下車 徒歩1分



- ◆都営バス「境川」下車 徒歩2分
- ◆都営バス「北砂2丁目」「北砂4丁目」下車 徒歩4分



- ◆東京メトロ東西線「南砂町」駅下車 徒歩6分
- ◆都営バス「南砂6丁目」下車 徒歩1分

※お越しの際は、公共交通機関をご利用ください。





KOTO City in TOKYO  
スポーツと人情が賑いまち 江東区

# ことう

## 区報

NO.1997

平成31年(2019年)  
**2/11**

毎月1日・11日・21日発行  
発行:江東区/編集:広報広聴課  
〒135-8383 江東区東陽四丁目1-28  
http://www.city.koto.lg.jp  
☎3647-9111(代) FAX5634-7538

# 江東区議会議員・江東区長選挙

## あなたの1票で未来を選ぼう!

**4/21(日)**

江東区議会議員  
江東区長選挙

期日前投票期間（毎日8:30～20:00）

あなたのまちの  
投票率はどのくらい？

4/21(日)に江東区議会議員・江東区長選挙が行われます。今回の選挙は皆さんの生活に最も身近な区政を担う人を選ぶ、とても大切な選挙であり、これからの学校や保育園の運営、高齢者や障害者の方のための福祉施策、人やまちを守る防災対策など、区政の進路を決める重要な選択の機会です。一人ひとりが有権者としての自覚を持って必ず投票しましょう 問 選挙管理委員会事務局 ☎3647-9091、FAX3647-9592

**この選挙に投票できる方は？**

次の2点を満たしている方が投票することができます。

- 平成13年4月22日以前に出生した方
- 平成31年1月13日までに住民基本台帳法に基づく転入届を出し、引き続き江東区に住所を有している方

※該当者には4/13(土)ごろまでに入場整理券が送付されます。

**投票日に投票に行けなくても期日前投票や不在者投票を使えば大丈夫**

**[期日前投票]** 投票日当日に仕事や用事等で投票所へ行けない方は、区内の期日前投票所で事前に投票ができます。

**[不在者投票]** あらかじめ郵便などで投票用紙等を請求すれば、滞在地の選挙管理委員会や選挙管理委員会が指定した病院等で不在者投票ができます。

**18歳になったら選挙に行く**

他の年代に比べ、若年層(20～30歳代)の投票率はとても低い状況にあります。若者たちが選挙に行くことで、若者たちも含めた全世代の人たちの声を区政に反映することができます。平成28年に選挙権年齢が18歳に引き下げられてから、初めての区議会議員・区長選挙です。18歳・19歳の方も大切な1票を持ちます。ぜひ投票所に足をお運びください。



前回数議会議員選挙の年代別投票率




**前回数議会議員選挙の投票所別投票率 (平成27年4月26日執行)**

投票所	投票率 (%)
区平均	46.68%
八幡川	43.95
深川	47.26
テラス・フジナシナガレのしんが	52.81
元江島	51.02
築山	53.45
豊洲	42.67
豊洲2	48.08
豊洲3	43.52
豊洲4	51.75
豊洲5	45.03
豊洲6	43.10
豊洲7	44.28
築山第二	46.16
平久	40.48
東陽	46.29
江東区役所	57.07
東陽	47.35
築山南分譲団地	43.79
築山第一	41.45
築山第二	38.89
築山第三	36.12
築山第四	45.34
築山第五	37.22
グランド・東陽	43.89
第二区役所	48.22
区役所	46.41
豊洲	44.18
第一区役所	46.74
永年	44.97
第三区役所	45.41
リンスー・豊洲	43.52
法政	47.85
区民センター	48.40
江戸	43.43
第一区役所	46.49
第二区役所	52.15
人員	50.09
大島	46.63
区民センター	47.83
第二区役所	48.17
第三区役所	49.76
江東区民センター	45.47
区民センター	48.14
小島	49.11
区民センター	45.92
豊洲	50.26
東陽	51.85
第七区役所	43.43
東陽スポーツセンター	48.50
豊洲	48.48
第二区役所	49.05
豊洲	50.52
豊洲	51.28
第三区役所	47.6
第一区役所	47.54
東陽スポーツセンター	48.26

※区民センターや区民センターでは投票用紙が足りません。また、戸別の選挙区と区民センターおよび投票所数が異なります。

**今号の主な内容**

- [2面] 税の申告はお早めに、総合区民センターの駐車場が有料に 3/1(金)～
- [7面] 特別区職員技術職採用フォーラム、区立小・中学校、義務教育学校臨時職員等の募集





江東区議会議員・区長選挙 (平成31年4月1日号)

江東区議会議員選挙・江東区長選挙

投票日 4月21日(日)
投票時間 午前7時～午後8時

4月21日(日)に投票、翌日22日(月)に開票が行われます。区議会議員選挙の定数は、44人です。

入場整理券の配付

4月11日(木)ごろから、各人のものを世帯ごとに封書で発送します。投票所に行く際には必ずお持ちください。入場整理券が届かない場合や破損・紛失により投票所がわからない場合は、お問い合わせください。※詳細は、入場整理券に同封の「選挙のお知らせ」をご覧ください。

不在者投票

「江東区外での不在者投票」以外に滞在中の方は、事前に郵便などで投票用紙等を請求すれば、滞在地の選挙管理委員会

選挙公報の配付
候補者の公約、経歴などを知らせていただくため4月16日(火)ごろまでに各世帯に配布します。区施設や区内の駅などにも「選挙公報用ポスト」を設置します。また、4月15日(月)ごろから区ホームページでもご覧になれます。

表1 期日前投票所
場所: 江東区役所2階区民ホール ※、森下文化センター2階1工館(森下3-12-17)、南4区民館(豊洲1-16-12)など

表2 投票所の変更
対象区域: 豊洲小学校(豊洲4-4-0)、豊洲西中学校(豊洲1-7-13)など

身体障害者手帳をお持ちで、一定の要件に該当する方、または介護保険被保険者証をお持ちで「区分が「要介護5」の方は、自宅などで郵便等による不在者投票ができません。

表2の投票所が変更になりました。該当区域にお住まいの方は

江東区議会議員・区長選挙 (平成31年3月11日号)

投票参加の呼びかけ
区民の中から委嘱された「明るい選挙推進委員」が駅や商店街、大型店舗の周辺などで、投票参加の呼びかけを行います。

選挙管理委員会事務局
〒364-7909-1
FAX(3647)9592

江東区議会議員選挙 江東区長選挙

4/21(日)

郵便等による不在者投票制度
体が不自由で、選挙の時に投票所へ行くことが困難な方が、自宅等で投票用紙に自ら記入し、郵便等により投票ができる制度があります。

郵便等投票証明書の更新を
お問い合わせください。お忘れなく

現在「郵便等投票証明書」をお持ちです。すでに有効期限が切れている方は、更新手続きをしてください。また、「郵便等投票証明書」を紛失された方は、お問い合わせください。

視覚に障害のある方は
視覚に障害がある方には「点字ジャーナル号外」(選挙のお知らせ)や「音聲版選挙公報」(点字シールを貼った「投票所入場整理券」)を郵送します。ご希望の方は、選挙管理委員会事務局に連絡ください。

また、表1に該当し、自ら投票の記載をすることができない方で、表2に該当する方は、あらかじめ、選挙管理委員会に届け出た選挙権のある人に、投票に関する記載をもらおうという代理記載制度が利用できます。「郵便等投票証明書」の交付手続きには口数を変更し、投票日前での交付は困難ですので、この制度を利用される場合は、お早めに選挙管理委員会事務局

表1 郵便等投票のできる方

Table with 3 columns: 手帳の種類, 障害の種類・要介護状態の区分, 障害の程度

表2 代理記載制度を利用できる方

Table with 3 columns: 手帳の種類, 障害の種類, 障害の程度

啓発ポスター

江東区議会議員・区長選挙

# 江東区議会議員選挙 江東区長選挙

## 投票日 4月21日(日)

### 投票時間 午前7時～午後8時

江東区選挙管理委員会委員長賞  
第三砂町中学校2年 秋吉 陽樹さんの作品  
(学年は、昨年の選挙時のものです)



平成30年度明るい選挙啓発ポスターコンクール

江東区明るい選挙推進協議会  
江東区選挙管理委員会

<https://www.city.koto.lg.jp/610102/kuse/senkyo/senkyotokusyuu/senkyokouhou.html>

4月15日頃から江東区選挙管理委員会ホームページより、  
**候補者の氏名、経歴、政見などを記載した  
選挙公報にアクセスできます。**

QRコード対応の  
携帯電話で、  
面倒な入力なしで  
ホームページに  
アクセスできます。

QRコード →





江東区議会議員・区長選挙（駅掲示用）

江東区選挙管理委員会／江東区明るい選挙推進協議会

# 江東区議会議員 江東区長

# 選挙 投票日 4/21[日]

期日前投票4月15日[月]～20日[土] 午前8時30分～午後8時



深川の力持  
めいすいくん

仕事や旅行などで当日投票できない方は、期日前投票をご利用ください。

期日前投票所や選挙公報など選挙の情報は  
右記にアクセスしてください。

 <https://www.city.koto.lg.jp/kuse/senkyo/index.html>

 [https://twitter.com/koto\\_senkan](https://twitter.com/koto_senkan)