



ブリッジスクールの活動

～江東区教育支援センター～

アクセス

* 教育センター教室

江東区東陽2-3-6 教育センター3階
東陽図書館がある建物です。
(東陽町駅から徒歩約5分)

- ☑ 教育センター内勤務の専門職と連携した相談体制が充実
- ☑ 併設の東陽図書館を活用した活動の実施

* 東大島教室

江東区大島8-21-9-101
(旧 江東区立もみじ幼稚園)
(大島駅から徒歩約8分)

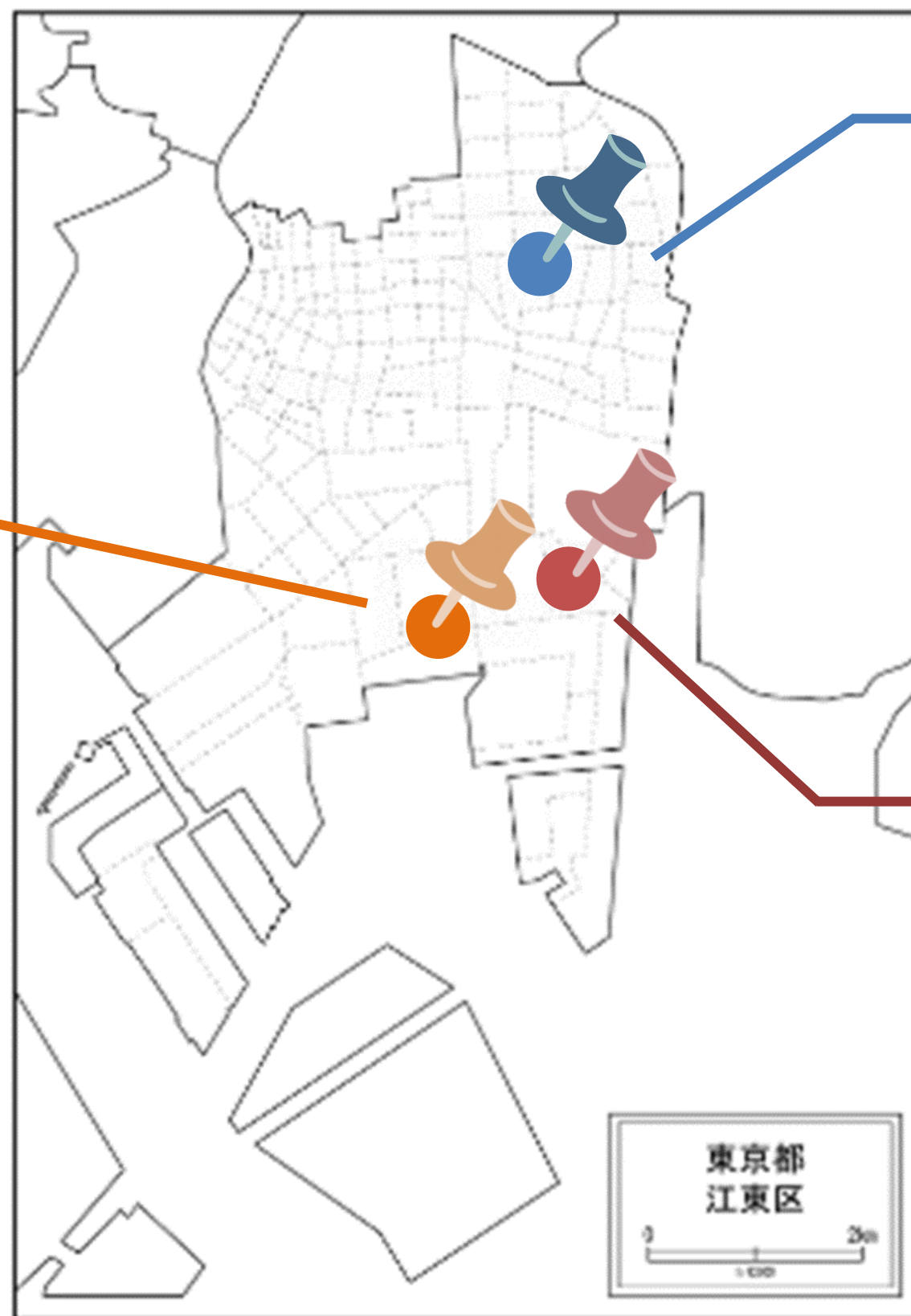
- ☑ 園庭やホールを活用した様々な体験活動の充実
- ☑ ビオトープの運営など地域と連携した活動の実施

* 南砂教室

江東区南砂2-3-20
(南砂中学校内)
(東陽町駅・南砂町駅から徒歩約12分)

- ☑ 教員免許を有する指導者による学習支援を充実
- ☑ 学校内に設置された教室で様々な活動を実施

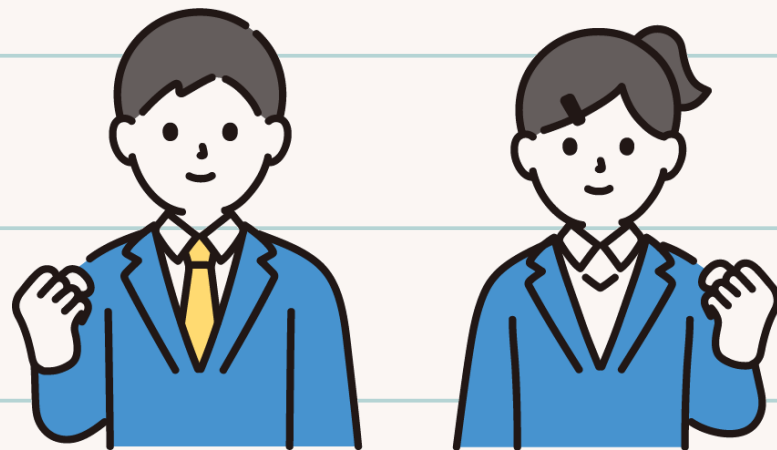
それぞれの教室の特徴を踏まえて、
自分に合った教室を選ぶことができます。
(複数の教室を併用することもOK!)





ほんの少しですが…

ブリッジスクールでの 活動の様子を紹介します！



学習の様子

一人一人に合わせて
学習しています。



個別指導



小集団指導



ICT機器の
活用

活動の様子

「日常的な体験」



実いの収穫



畑で野菜
を栽培



体育館で運動

活動の様子

「その他の体験」



職場体験



カヌー体験



幼稚園交流

活動の様子

「その他の体験」



社会科見学



児童館訪問



ボッチャ体験

活動の様子

「やりたい」を実現

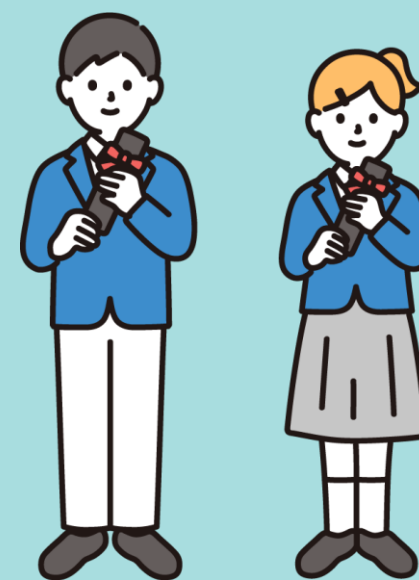


こどもたちが中心となって「夏祭り」を開催！
「射的」や「かき氷」など楽しい時間を過ごしました。

その他の取組



スクールカウンセラー
による相談体制



保護者会

卒業生からの
メッセージ

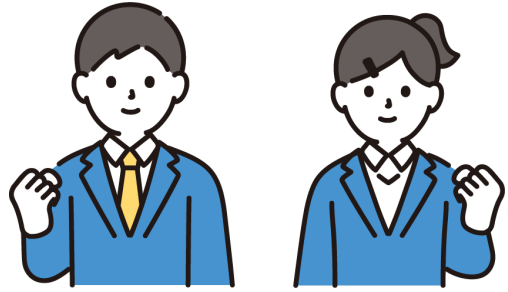


進路説明会

利用の仕方

BS:ブリッジスクール

		月	火	水	木	金
Aさん	午前	学校	BS	学校	BS	BS
	午後	自宅	学校	自宅	自宅	BS
Bさん	午前	BS	BS	BS	BS	BS
	午後	学校	学校	学校	学校	学校
Cさん	午前	自宅	BS	自宅	BS	自宅
	午後	自宅	BS	自宅	自宅	学校



学校とブリッジスクールの併用、複数のブリッジスクールの併用など一人ひとりに合わせた活用ができます。

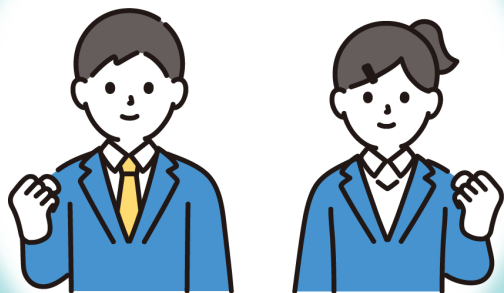
利用者の声

自分のペースで
活動できるのが
嬉しい

色々な体験がで
きて、楽しい

通うようになって
生活習慣が改善
された

ブリッジスクール
で友だちができた



まず連絡を！

見学や相談を随時
受け付けています。
学校またはブリッジ
スクールの各教室に
直接ご連絡ください。



* 教育センター教室
03-3645-5277



* 東大島教室
03-5626-4571

* 南砂教室
03-5632-2210

