

【保護者のみなさまへ】

令和3年4月から

1人1台の情報端末 (Chromebook) の
貸与を開始しますKOTO City in TOKYO
スポーツと人情が熱いまち 江東区

江東区教育委員会

江東区では、G I G Aスクール構想の実現に向け、区立小中学校、義務教育学校のすべての児童・生徒に1人1台の情報端末を整備しました。これからは、この情報端末とこれまでの教育実践の成果を上手に組み合わせながら、こどもたちと教員の力を最大限に引き出す「江東区の新しい学びのスタイル」を確立していきます。

G I G A (Global and Innovation Gateway for All) スクール構想とは

1人1台の端末と高速大容量の通信ネットワークを一体的に整備することで、多様なこどもたち1人ひとりの資質・能力を確実に育成できる教育ICT環境を実現する国の構想です。

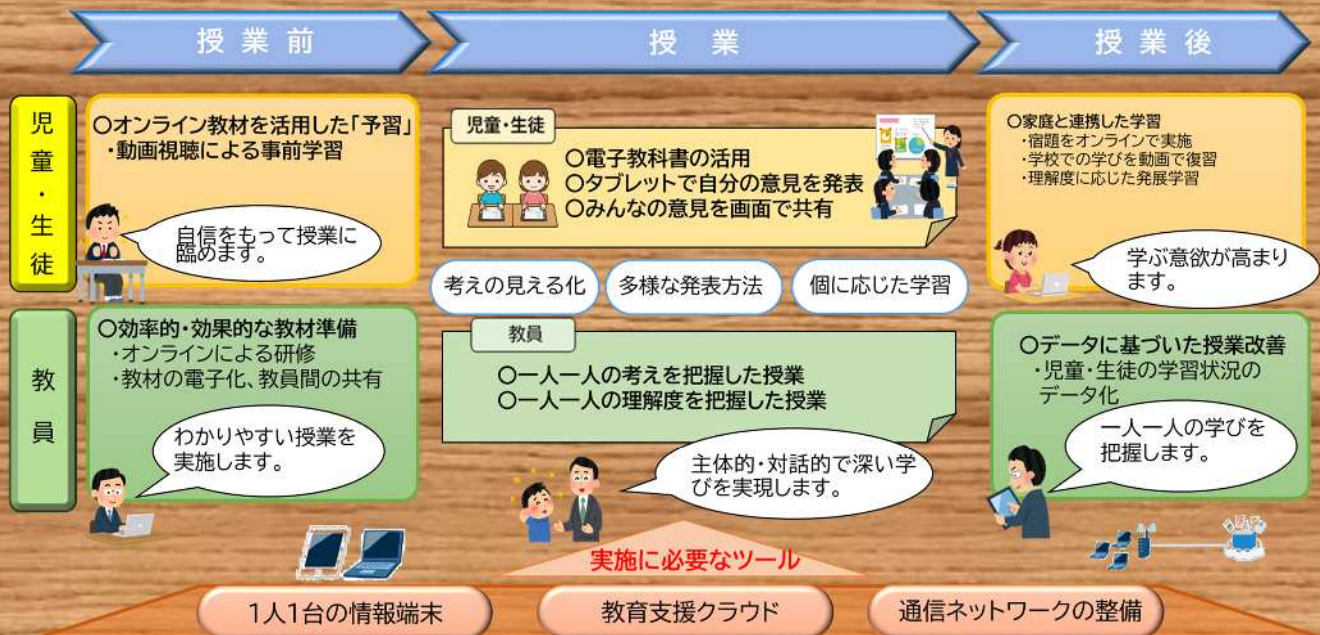
タブレットにも
なります

情報端末 (Chromebook) について

日本 HP Chromebook x360 11 G3 EE (Wi-Fi モデル)

- ・学校での活用だけでなく、家庭へ持ち帰って、宿題や配布物の電子化などを進め、授業と家庭学習のリンクを促進します。
- ・学校が休校などの非常時にも、家庭と学校とをオンラインでつなぎ、双方向の授業を実施するなど学びの保障を確保します。

教育のハイブリッド化 (例)



教育支援クラウド 江東区では次の3つを主に活用していきます。

「Google Workspace for Education」… 教育で使用するアプリがまとめられたクラウドサービス
※旧 G Suite for Education

「ミライシード」… 一斉学習・協働学習・個別学習をサポートするオールインワンソフト

「学習者用デジタル教科書」… 動画や音声などの資料、拡大機能などが活用できるデジタルの教科書

情報端末 (Chromebook) 利用にあたってのお願い

貸出について



情報端末は学習用として学校から貸し出すものです。卒業や転出の際は、返却していただき、次の児童・生徒に貸し出されますので、大切に扱ってください。

持ち帰りに ついて



家庭学習を行うため、情報端末は毎日家庭へ持ち帰ることを原則としています。家庭学習以外での目的では使用しないようにしてください。

充電について



端末はご家庭で充電をするよう、ご協力をお願いします。付属の電源ケーブルでは、約 100 分で 100% の充電ができます。

インターネットへの 接続について



ご家庭のインターネット環境 (Wi-Fi 等) をご利用ください。インターネット環境のないご家庭には、モバイルルーターを貸し出します。

アプリの 管理について



学習用として利用するため、あらかじめ入っているアプリケーション以外はダウンロードできないように設定されています。

フィルタリングの 設定について



学校・家庭のいずれにおいてもインターネットを安全に利用できるよう、有害サイト等へのアクセスをブロックするフィルタリングサービスを導入しています。

家庭での使用 ルールについて



学校でもルールやマナーの指導を行いますが、家庭でもお子さんと端末やスマートフォン等の取り扱いについて、話合う機会を設けてください。

破損・故障や 紛失のときは



端末の破損・故障、または紛失があった場合は、すみやかに学校へご連絡ください。紛失の場合は、遠隔でロックをかけ、第三者の利用を防ぎます。

操作方法の 問合せ



端末の操作やインターネットへの接続方法について、問合せができるヘルプデスクを開設します。連絡先等は学校から通知します。

確認書の 提出について



学校から配付される「情報端末の利用についての確認書」をご家庭で確認のうえ、学校へご提出ください。

関連ホームページ

江東区版
GIGA スクール
構想について
(江東区)



ネットの危険
から子供を
守るために
(内閣府)



児童生徒の健康
に留意して ICT
を活用するた
めのガイドブ
ック
(文部科学省)

