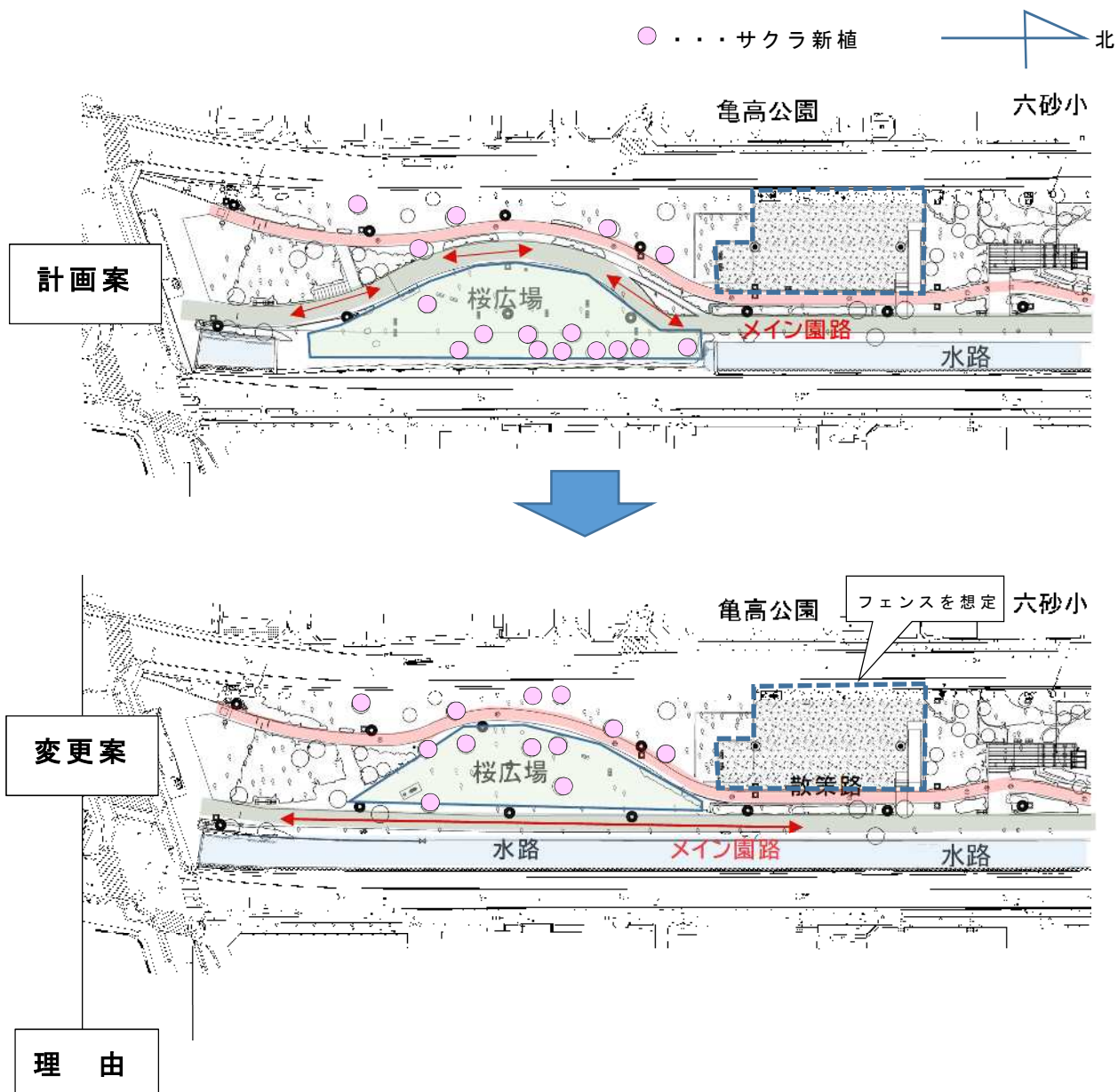


桜広場・メイン園路の変更について

桜広場やメイン園路の位置を、当初の案から変更します。



- ◎メイン園路は広場を広く確保するためカーブさせる計画でしたが、歩行者の利便性や周辺状況を踏まえ、既存と同じ直線にします。
- ◎水路に暗きよは設置せず、開水路とし、貯留量を確保します。これにより、新たな貯留槽を設置する場所を減らし、既存樹木への影響を抑えます。
- ◎新植するサクラの密植を避けることに加え、既存の樹木を多く残します。