

# (仮称)北砂三丁目第二児童遊園新設工事について

日々、行政施設工事にご理解・ご協力を頂きまして、厚く御礼申し上げます。  
本工事では、新しい児童遊園の整備を行います。

工事期間中は施工内容により前面道路を**通行止め**を実施することもございます。  
尚、ご不便を最小限にとどめる為、細心の注意を払って行いますが、工事の際に発生する騒音・振動・交通規制などによりご不便をお掛けいたします。  
何卒、ご理解、ご協力を賜りますようお願い申し上げます。

1. 工事件名 (仮称) 北砂三丁目第二児童遊園新設工事
2. 工事場所 江東区北砂三丁目10番1号
3. 工事期間 令和5年11月20日から令和6年3月27日まで (開放は4月中旬予定)
4. 作業時間 8:30~18:00
5. 工事内容 植栽工 (イロハモミジ1本、ハナミズキ1本、キリシマツツジ140株他)  
給排水設備工、電気設備工 (照明灯3基他)、園路広場整備工  
遊戯施設整備工、サービス施設整備工、管理施設整備工

## 6. 案内図

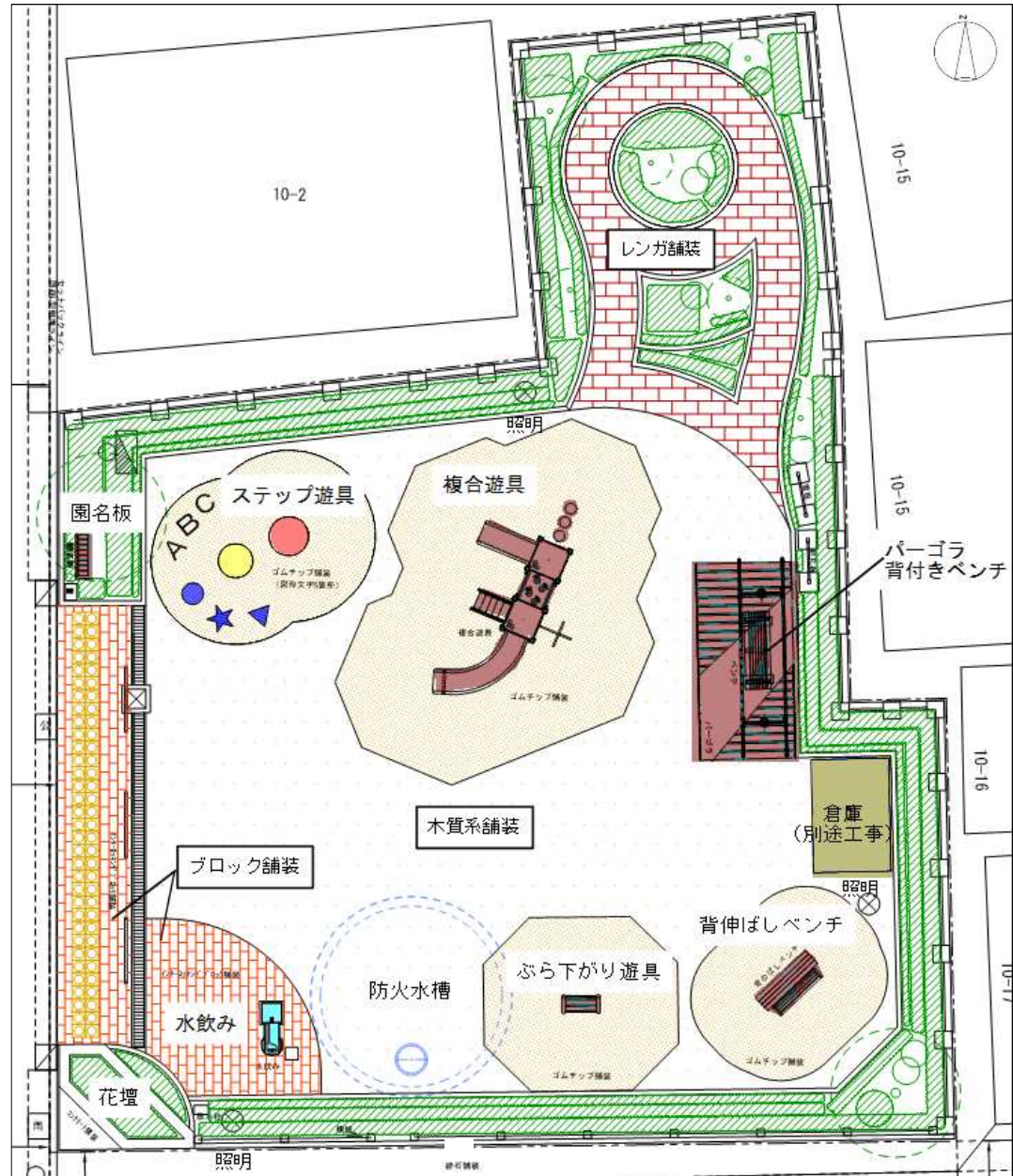


工事についてのご不明な点、お気づきの点やお問い合わせなどがございましたら、ご連絡いただきますようお願いいたします。

施工者	業者名	キヌ・コーポレーション株式会社
	担当者	村瀬 大斗 (現場代理人)
	電話	03-3685-7020
		(携帯電話) 070-4308-4500

発注者	担当部署	江東区 土木部 河川公園課	工事係
	担当者	稲垣 希一	
	電話	03-3647-2089	

完成予定平面図



遊具周辺はゴムチップ舗装です。