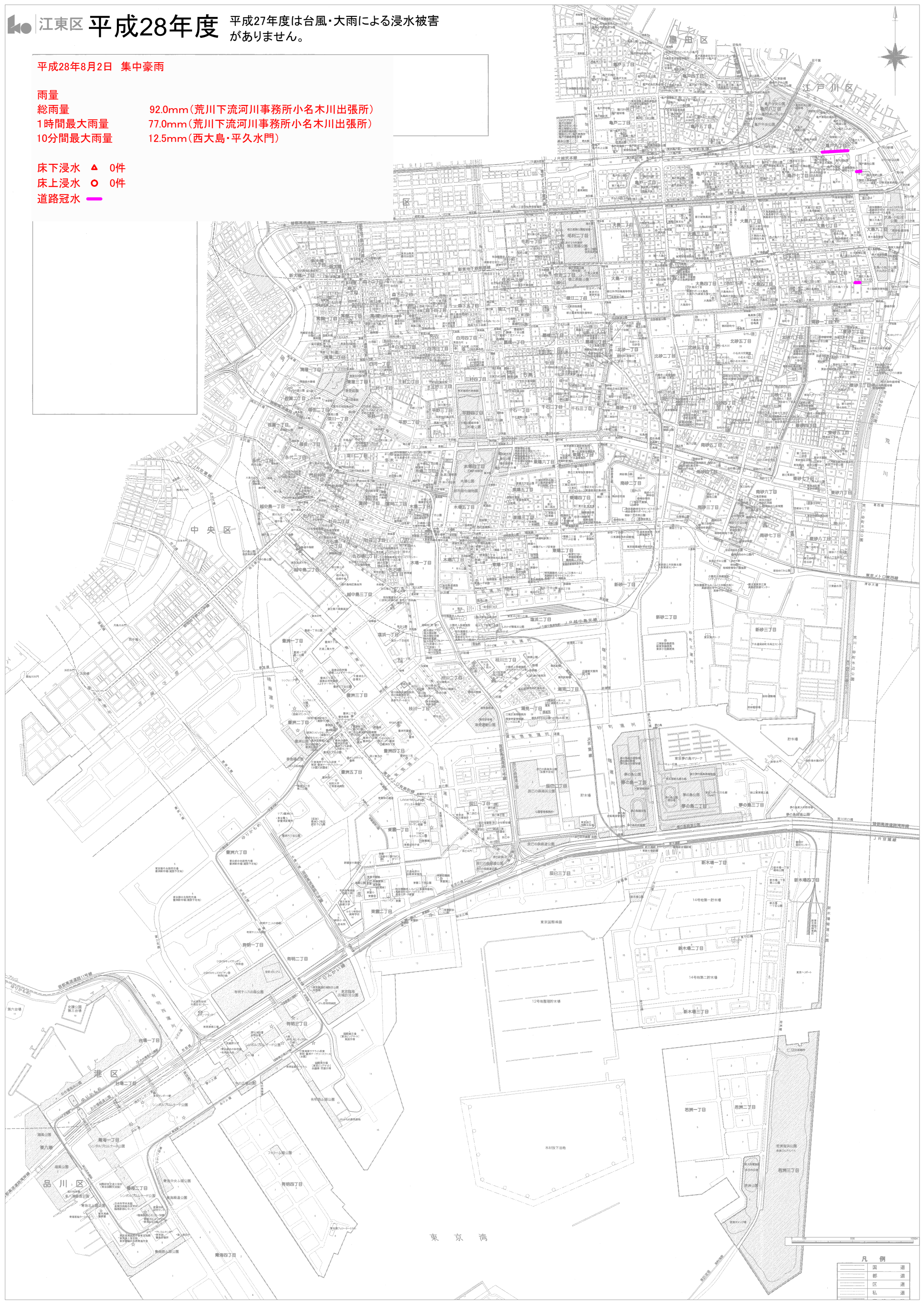


平成28年8月2日 集中豪雨

雨量
総雨量 92.0mm(荒川下流河川事務所小名木川出張所)
1時間最大雨量 77.0mm(荒川下流河川事務所小名木川出張所)
10分間最大雨量 12.5mm(西大島・平久水門)

床下浸水 ▲ 0件
床上浸水 ○ 0件
道路冠水 — 〃



凡例

—	国 道
—	都 道
—	区 道
—	私 道