

みんな で やつてみよう!

さあ、いろいろな人とよく知りあおう!
自分の学校やまちをもっとよく見てみよう!

ならベゲーム~コミュニケーションの遊び

遊びかた

①背の高さ ②生まれた月日の早さ などについて、おたがいに聞きながら、順番に一列にならんでみよう。

どのグループが
一番早くできるかな?

耳が聞こえない人が
いたらどうする?



いろいろな人に話を聞いてみよう

いろいろな生活をしている人がいます。

よく知るために、**登場人物カード(16ページ)** に出てくるような人に直接会って、話を聞いてみよう。

自分の生活と同じかな? ちがうかな?

ごはんは?

おふろは?

起きるときは?

着がえは?

トイレは?

こまったことは?

移動は?



学校やまちの中のユニバーサルデザインをさがそう!

- 学校やまちには、だれでも使いやすいようにどんな工夫があるかな? いろいろな人と一緒に学校やまちを調べて、まとめたり、自分で工夫してアイデアを考えよう。

たとえば...



だん差のない入口



高さのちがう水飲み場



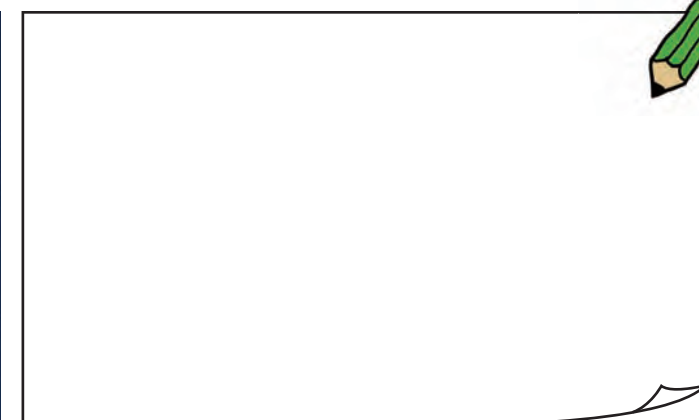
電車の中の音声と表示情報



横のスペースが広いちゆう車場



上に切りこみがあるのが牛乳の印



自分でさがしてみよう!

あなたのお店をつくってみよう!

まちにはいろいろな人がいること、くらしやすい工夫があることを見してきました。

かんがえよう

表紙にある空き地にあなたがお店をつくるとしたら、いろいろなお客さんが来やすくするために、どんなお店をつくれますか?

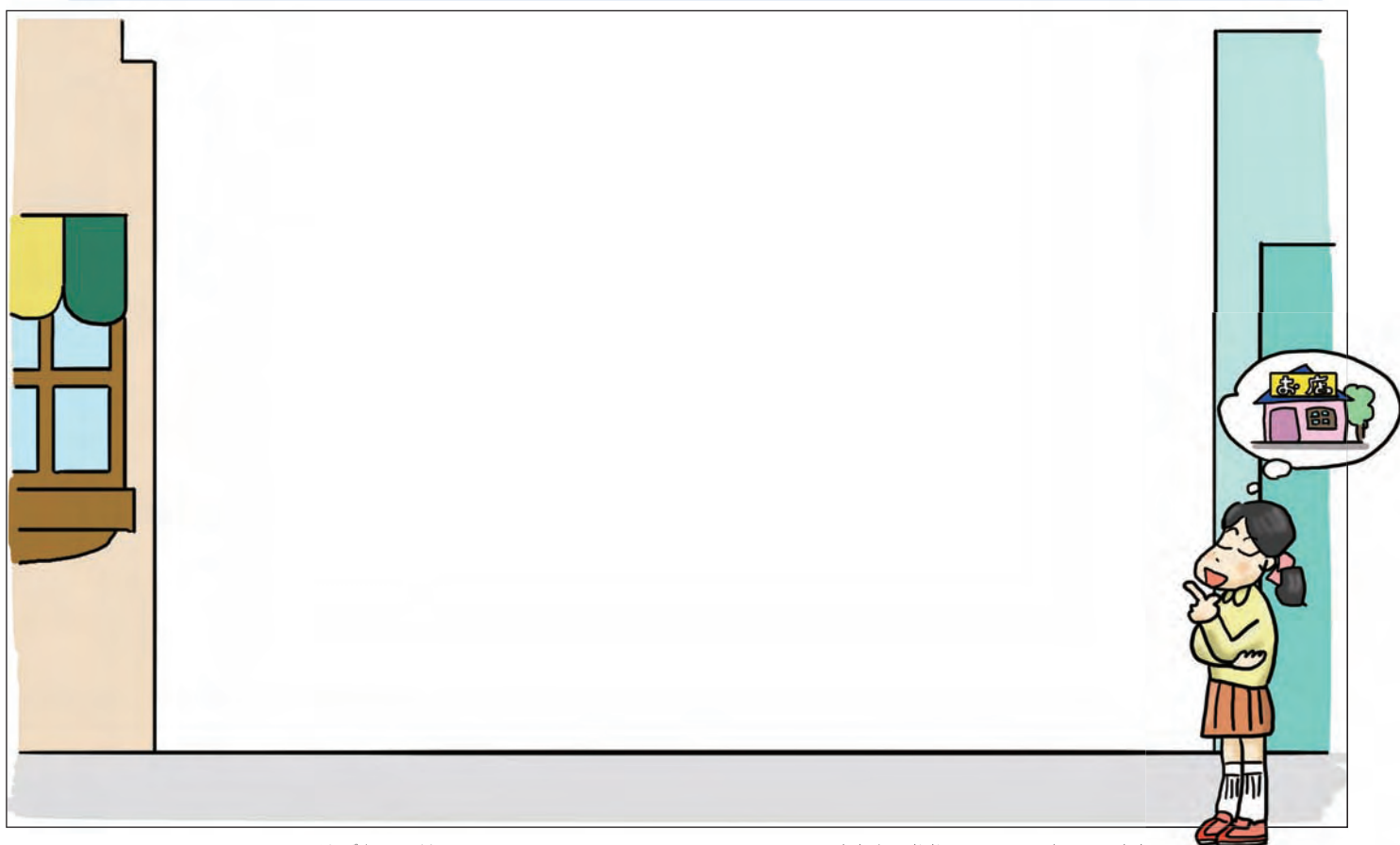
● お店をつくる ●

① お店の種類と名前を決めよう!

お店の種類

お店の名前

② お店の出入口などの工夫を絵にかいてみよう!(前からみた絵)



かんがえるヒント

どんな入口が入りやすいかな?(ドアの形、大きさ、開け方など)
 どんな看板がわかりやすいかな?

プロフィール	登場人物カード (点線でまわしてね)	(ほかにどんな人がいるかな?)	外国からきて日本語がわかりません。	見た目ではわかりませんが内臓に病気があります。	ベビーカーをおしています。	おなかに赤ちゃんがいます。	車いすを使っています。
		(ほかにどんな人がいるかな?)	目が見えません。しろ白いつえをつけています。	目が見えません。もうどうけん盲導犬を連れてきます。	耳がきこえません。見た目ではわかりません。	シルバーカーを使っています。	まつば松葉づえを使っています。

③ お店の中はどんな工夫をする? 絵にかいたり、もけいを作ってみよう!



● お店の人になる(お店番) ●

登場人物カードからお客さんを選ぼう!

そのお客さんが お店に入る時・出る時 商品を選ぶ時 お金をはらう時 などに、お店番のあなたは何かをするかな?

さあ、どんなお店になったかな? 工夫したことを、みんなで発表しあおう。