



登場人物カード
 切ったカードを使い、
 いろいろな人にかえて、
 いろいろなチャレンジしよう！

ユニバーサルデザインとは…

一人ひとりが自分のやり方や好みに合わせて、
 モノやまちを自由に使えて、
 安全で安心な暮らしをつくる、という考え方です。



かんが 考えよう! やってみよう!

ユニバーサルデザイン!

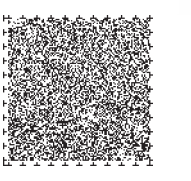
江東区のまちには、いろいろな人がいっしょに暮らしています。

なかよ 仲良し3人組と いっしょに



まちを 探検しよう!

右の画像は、情報をデジタル化して記録できるSPコードです。
 専用の読取機を使うと、記録した情報が音声で読み上げられます。
 コード横の切り込みでコードの位置がわかります。

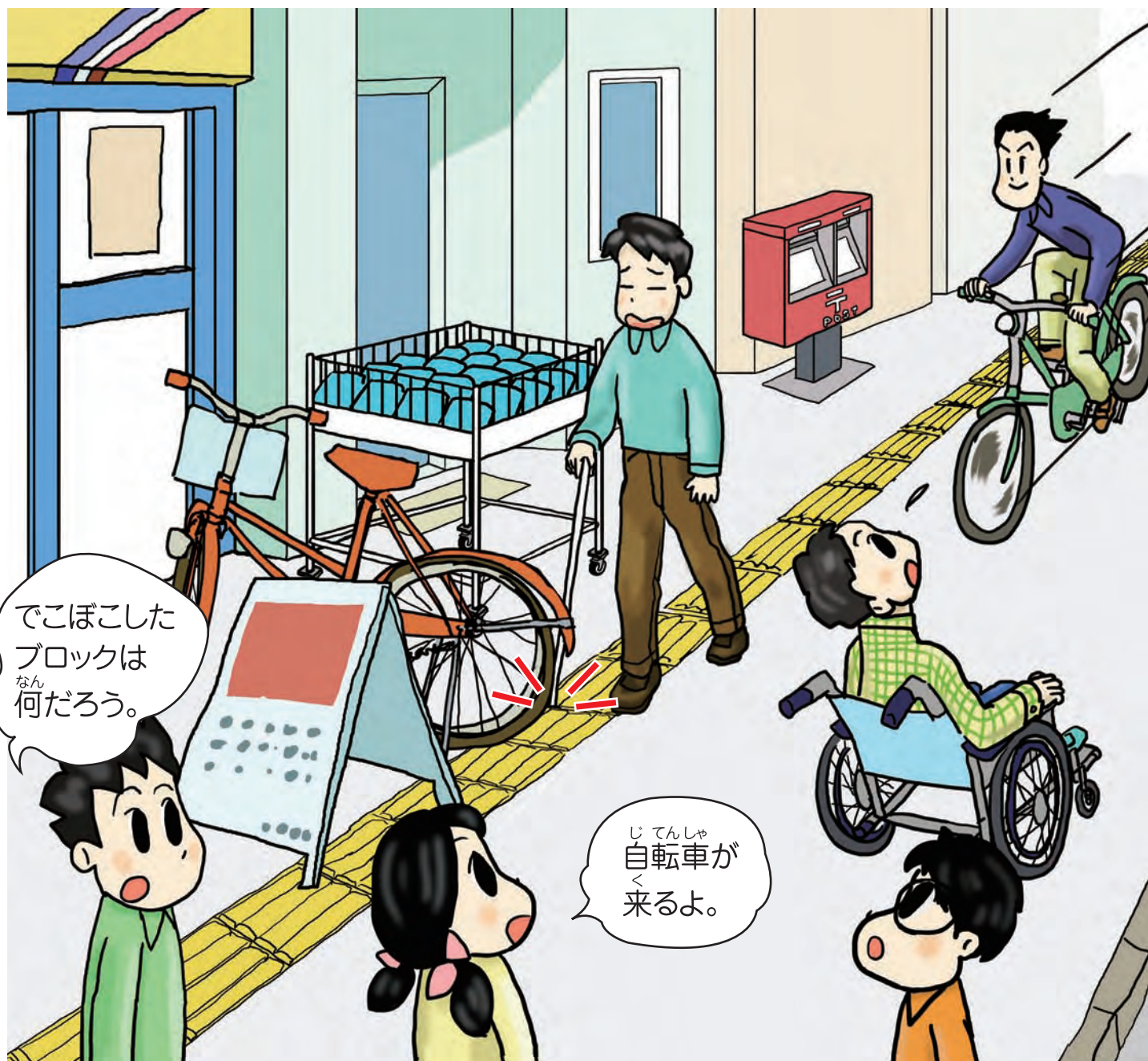


ほ どう じてんしゃ 1 歩道と自転車

ほ どう ある しろ つか め み ひと よう す
歩道を歩いていると、白いつえを使っている目が見えない人が、こまった様子
で立ち止まりました。

かんが
考え
よう

- ① 白いつえをついている人は、なぜこまっているのかな？
- ② 他の人は安全に道を通れるかな？



でこぼこした
ブロックは
なん
何だろう。

じてんしゃ
自転車
が
来るよ。

かんが
考える
ヒント

あなたがあぶないと思った体験を思い出してみよう。

し 知っているかな？

し かくしょうがい しゃ ゆうどうよう ゆうどう うえ じてんしゃ かんばん
視覚障害者誘導用ブロック(誘導ブロック)の上に自転車や看板が
置いてあるとあぶない!



ゆうどう め み ひと ある ほうこう
誘導ブロックは、目が見えない人に歩く方向や
きけんな場所を教えるものです。
だから、物がそこをふさぐと、とてもきけんです。

ほ どう ほ こう しゃ ば しゃ
歩道は、歩行者のための場所です。
ほ どう はし じてん しゃ
歩道をスピードをあげて走る自転車は、とてもあぶない!

みみ き ひと
耳が聞こえない人は、
うし じてんしゃ ちか
後ろから自転車が近づ
いてもわかりません。



め み ひと まえ
目が見えない人は、前から
じてんしゃ
自転車にぶつけられたり、白
いつえが車輪にまきこまれる
ことがあります。



からだ うご ひと
体が動きにくい人は、
すぐにはよけられま
せん。

やってみよう!

- 誘導ブロックの上に自転車や物を置かないようにしましょう!
- 自転車の乗り方のルールやマナーについて調べてみよう!
-

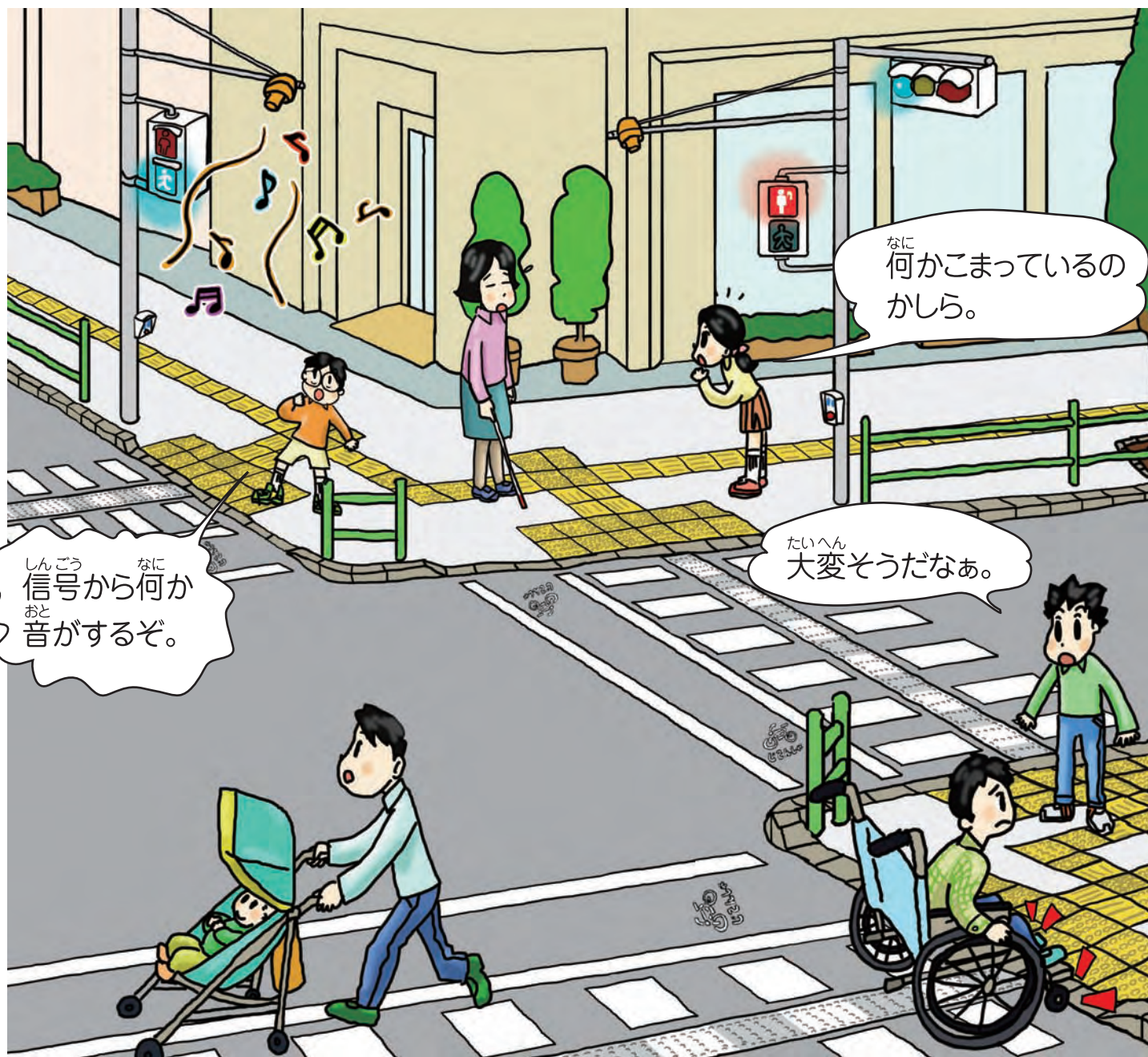
じぶん か
自分で書こう!

こうさてん 2 交差点

こうさてん き こうさてん ひとたち
交差点にきました。交差点をわたろうとしている人達があります。

かんが
考えよう

- ① 交差点にいる人達は、安全に道をわたるために何が「助け」になるかな？
- ② また、何が「きけん」かな？



かんが
考える
ヒント

ほ どう しゃ どう さかいめ
歩道と車道の境目は、どうなっているのかな？
め み ひと しん ごう あお
目が見えない人は、信号が青になったことをどうやって知るのかな？

し 知っているかな？

ほ どう しゃ どう さかいめ さ
歩道と車道の境目のだん差



ほ どう しゃ どう さ ひく くるま
歩道と車道のだん差を低くすると、車いすも
べびーカーも使いやすいし、高れい者なども
つまづきにくなります。でも、目が見えない
ひと ほ どう しゃ どう さ め じ る し
人は、歩道と車道のだん差が目印になるので、
ないとこまります。

しん ごう
信号



このボタンをおしてわたります。



め み ひと おと あお し
目が見えない人のために音で青を知らせる
しん ごう いそ ころ しゃ
信号や、急いでわたれない高れい者などのた
めにあお じ かん なが しん ごう
めに青の時間が長くなる信号など、いろい
ろな工夫がみられます。

しん ごう あお ある
信号が青になっても、歩きだそうかまよって
いる目が見えない人には、「青です。今わたれ
ますよ。」と伝えることが、助けになります。

こんな工夫がたくさんあると、安心してまちに出かけられる人が増えます。

やってみよう!

- 交差点でゆっくり歩く人や、不安そうな人がいたら、安全かどうかを見て教えてあげよう!

じぶん か
自分で書こう!