

# 豊洲・有明

## 「ユニバーサルデザインマップ」 Universal Design map

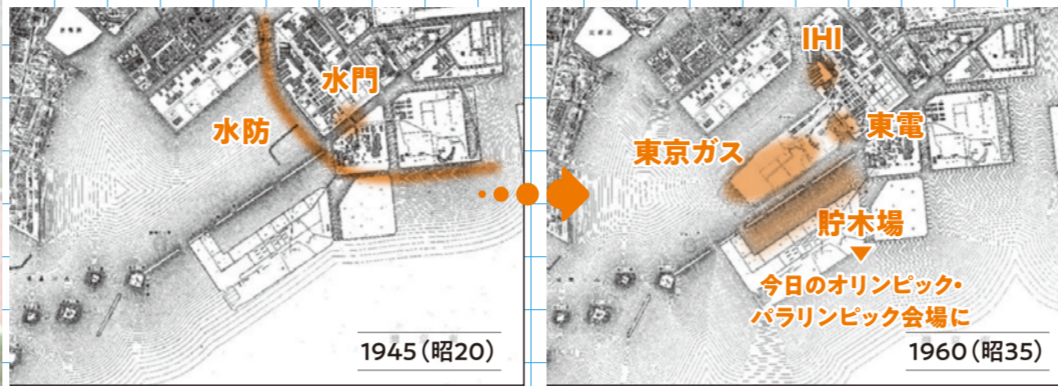
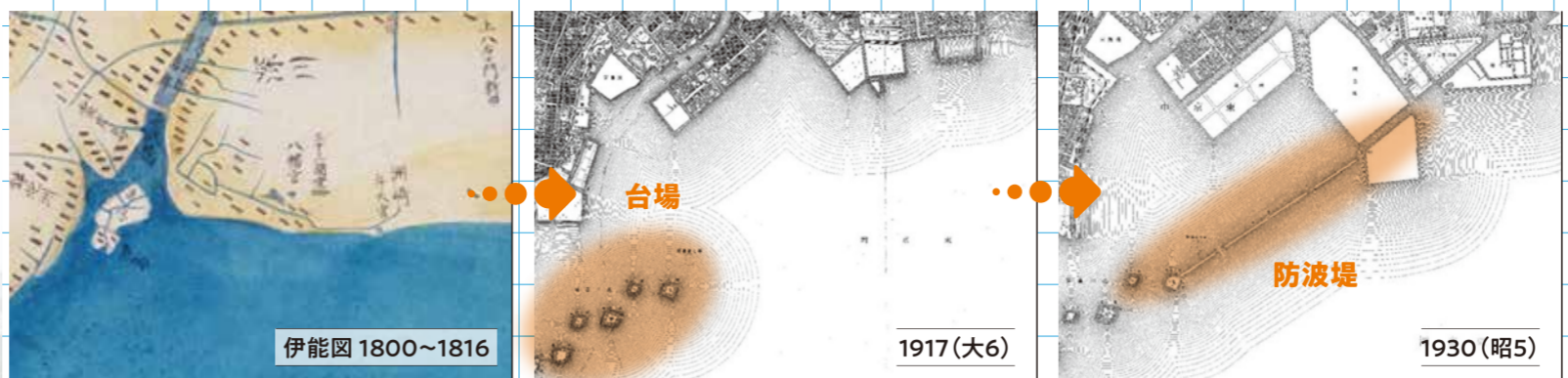
このマップは、このまちに来た人が楽しみ、だれもが使いやすいことをめざした観光マップです。地元の人のおススメ情報、様々な立場の人で点検したまちのアクセス情報を掲載しています。このマップはこれからも更新していく予定です。



江東区観光キャラクター  
コトミちゃん



江東区都市整備部まちづくり推進課  
machizukuri@city.koto.lg.jp  
Tel.03-3647-9781  
Fax.03-3647-9009 2019年3月発行



伊能図出典：国土地理院ウェブサイト (https://kochizu.gsi.go.jp/inouzu)  
旧版地図出典：国土地理院ウェブサイト (https://mapps.gsi.go.jp/history.html)

### 江東区の西の守り神 白虎

天の四方の方角をつかさどるといわれ、中国古代の思想に由来する「四神」のひとつ「白虎」のモニュメントが2015年に豊洲シビックセンターに設置されました。青龍(東大島駅前)・朱雀(若洲公園)・玄武(亀戸駅前)とあわせて四神が揃いました。



## 豊洲は 都市を守り 産業を 支えてきた。

豊洲は埋立てで生まれたまち。江戸時代末期には外国から江戸を守るために台場がつくれ、そこから北に延びる防波堤は今は緑のサンクチュアリになっています。東雲運河につくられた水門は東京の水防の最先端です。高度経済成長時代に様々な基幹産業の工場が立地していた豊洲は、今ではオフィスビルと住宅が共存し、水辺と緑が楽しめる環境都市。2018年10月には市場が営業を開始。成長を続けるまちとして新たな魅力と活力がつけられます。

かつての防波堤



かつては波からまちを守っていました。今は緑豊かな空間に。

## 有明で 今と未来を 体験しよう。

有明の魅力はそのスケールの大きさ。広さを楽しむために、ゆりかもめ、バス、コミュニティサイクルなどを活用しよう。有明にはオリンピック・パラリンピックの4会場が集結。スポーツはもちろん、企業のショールーム、水道や下水道の資料館、防災体験、イベントなど、思わぬ学びが待っています。まち全体が動いている有明。その変化と一緒に目撃しよう。



### 運河ルネサンス(東電堀など)

東京の水辺の魅力の向上や観光振興に資するための、運河などの水辺利用とその周辺におけるまちづくりが一体となり、地域の賑わいや魅力を創出することを目的とした地元が主体となった取り組みです。(東京都港湾局公式HPより)

### ★有明アーバンスポーツパーク

「自転車競技(BMXレーシング、フリースタイル)」「スケートボード」が実施されます。  
「有明テニスの森」駅より徒歩約1分

### ★有明テニスの森

「テニス」「車いすテニス」が実施されます。緑に囲まれた敷地に屋外48面のコートと「有明コロシアム」を備えています。  
「有明テニスの森」駅より徒歩約10分

### ★有明体操競技場

「体操(体操、新体操、トランポリン)」「ポッチャ」が実施されます。仮設の会場が整備されます。  
「有明テニスの森」駅より徒歩約1分

### ★有明アリーナ

「バレーボール」「車いすバスケットボール」が実施されます。大会後は15,000席の規模を活かしたスポーツ、文化発信拠点となります。  
「有明テニスの森」駅より徒歩約8分  
「新豊洲」駅より徒歩約8分

### 水防

低地帯を囲うように海岸保全施設を整備して海水の浸入を防ぎ、背後地を守っています。(東京都港湾局「東京港の防災事業」より)



### 水門

防潮堤が運河を横断するなど、防潮堤を設置できないところに設けるゲート。潮位の上昇により浸水のおそれがあるときには、閉鎖して防潮機能を果たします。



## 有明にある会場で行われる パラリンピック競技をもっと知ろう!

パラリンピック競技大会 競技の詳細は、  
パラリンピックは、障害のあるトップアスリートが出場できるスポーツの祭典です。4年に一度、オリンピック競技大会の終了後に同じ場所で開催されています。  
江東区▷TOKYO2020▷関連リンク「公益財団法人東京オリンピック・パラリンピック競技大会組織委員会のホームページ」▷競技 からご覧ください。  
日本語 <https://tokyo2020.org/jp/games/sport/>  
English <https://tokyo2020.org/en/games/sport/>

### 車いすテニス

有明テニスの森  
車輪がハの字になった専用の車いすに乗ってプレーします。2バウンドまでに返球する以外は、コートの広さやネットの高さなども、オリンピックと同じルールで行われます。

### 車いすバスケットボール

有明アリーナ  
車輪がハの字になった専用の車いすに乗ってプレーします。ボールやコートのサイズ、ゴールの高さや出場人数などは一般的なバスケットボールとほぼ同じ条件で行われます。

### ポッチャ

有明体操競技場  
最初にジャックボールと呼ばれる白いボールを投げ、続いて赤と青のボールを交互に投げて、目標となるジャックボールにいかにも多くのボールを近づけるかを競う競技です。「地上のカーリング」とも呼ばれ、頭脳戦が繰り広げられるところが特徴です。

## ユニバーサルデザイン まちづくりワークショップ

江東区では区民と区が協働で「ユニバーサルデザインまちづくりワークショップ」を行い、まちづくりを進めています。このマップも、このワークショップの中で検討しました。



ポッチャを体験してみました!  
車いす使用者、視覚障害者、聴覚障害者、外国人も参加。3対3の団体戦形式で実施。視覚障害者にはジャックボールがある場所から手をたたいて、投げる方向を知らせました。

### 応援しよう!

元ワークショップメンバーに  
パラカヌー選手がいるよ!  
江東区役所職員で、かつてユニバーサルデザインまちづくりワークショップに参加していた諏訪正晃さんは、2015年より「江東区の水辺をもっと知ってもらいたい」との気持ちからパラカヌーを始め、2020「パラカヌー・ヴァー部門」のメダリストをめざしている急成長注目選手です。

### 留学生とも交流

青海にある東京国際交流館で暮らしている留学生にも参加していただき、ご意見をいただきました。

### 日本のまちで困ること?

慣れない、日本のまちで困ること、知っているとなれば便利なことを教えてもらいました。  
なぜ、大きな地震の時、日本人は小学校に行くの?  
・小学校が避難所になっていることが多いということ  
を外国から来た人は知りません。  
緊急の時はどこに電話する?  
・110番や119番は英語の対応も可能です。心配せずに電話しよう。交番はもっと身近な場所。道を尋ねたり、落とし物の相談もできます。  
病気になったらどうするの?  
・気分が悪いときなど、ちょっとした病気の際は大きな病院ではなく、身近なクリニックへ。どの科に行くかまよったら、まずは内科へ。外国語に対応できる医療機関のリストもあります。

