



登場人物カード
 切ったカードを使い、
 いろいろな人にかえて、
 「考える」にチャレンジしよう！

ユニバーサルデザインとは…

ひとりひとりが自分のやり方や好みに合わせて、
 モノやまちを自由に使える、
 安全で安心な暮らしをつくる、という考え方です。



編集・発行：江東区都市整備部まちづくり推進課 〒135-8383 江東区東陽4-11-28 電話 03-3647-9111 (代表) 平成22年3月
 アドバイザー：原昭夫、川内美彦
 作成・編集協力：やさしいまちづくりワークショップ、場所づくり研究所プレイス
 江東区立水神小学校、江東区立豊洲北小学校、江東区立越中島小学校
 デザイン・イラスト・印刷：有限会社サムネク

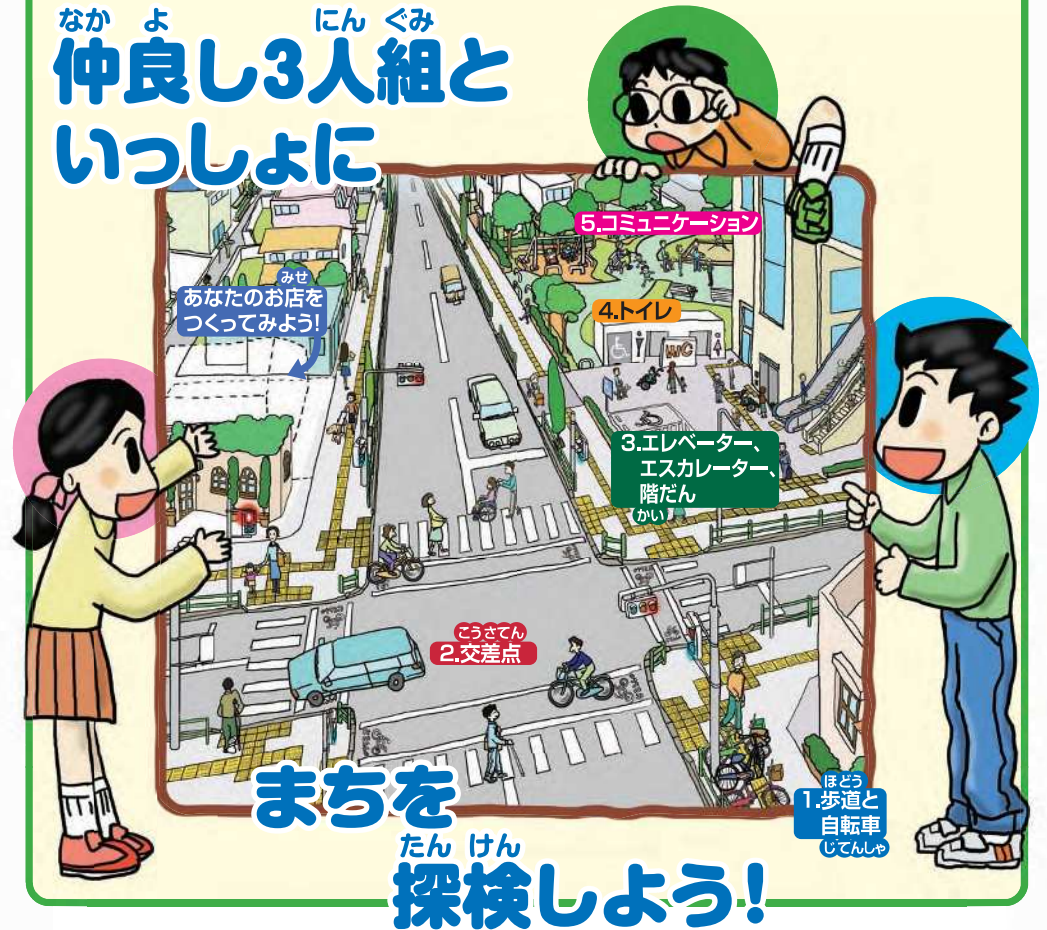
江東区 印刷物規格表 第1類 印刷番号(21) 83号

かんがえよう! やってみよう!

ユニバーサルデザイン!

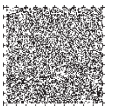
江東区こうとうくのまちには、いろいろな人ひとがいっしょにいっしょにくらしています。

仲良し3人組と
いっしょに



まちを
探検しよう!

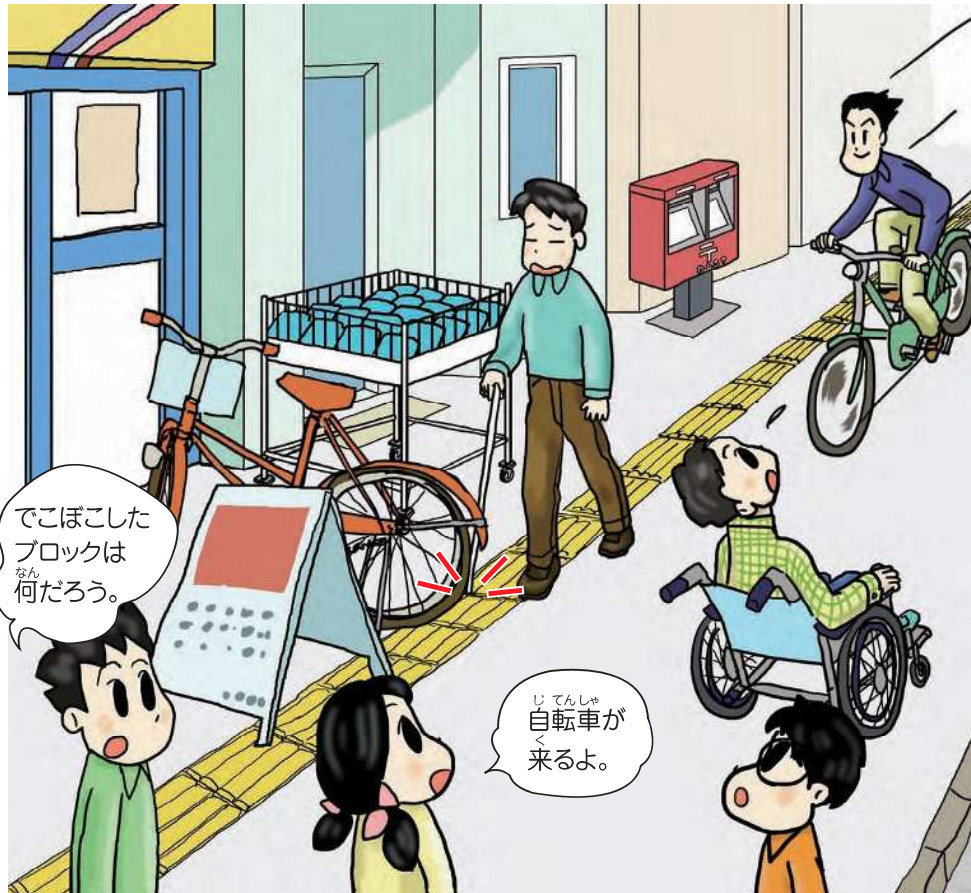
右の画像は、情報をデジタル化して記録できるSPコードです。
 専用の読み取り機を使うと、記録した情報が音声で読み上げられます。
 コード横の切り込みでコードの位置がわかります。



1 歩道と自転車

歩道を歩いていると、白いつえを使っている目が見えない人が、こまった様子で立ち止まりました。

- かんがえよう**
- ① 白いつえをついている人は、なぜこまっているのかな？
 - ② 他の人は安全に道を通れるかな？



かんがえるヒント あなたがあぶないと思った体験を思い出してみよう。

知っているかな？

視覚障害者誘導用ブロック(誘導ブロック)の上に自転車や看板が置いてあるとあぶない!



誘導ブロックは、目が見えない人に歩く方向やきけんな場所を教えるものです。だから、物がそこをふさぐと、とてもきけんです。

歩道は、歩行者のための場所です。歩道をスピードをあげて走る自転車は、とてもあぶない!

耳が聞こえない人は、後ろから自転車が近づいてもわかりません。



目が見えない人は、前から自転車がぶつけられたり、白いつえが車輪にまきこまれることがあります。



体が動きにくい人は、すぐにはよけられません。

やってみよう!

- 誘導ブロックの上に自転車や物を置かないようにしましょう!
- 自転車の乗り方のルールやマナーについて調べてみよう!

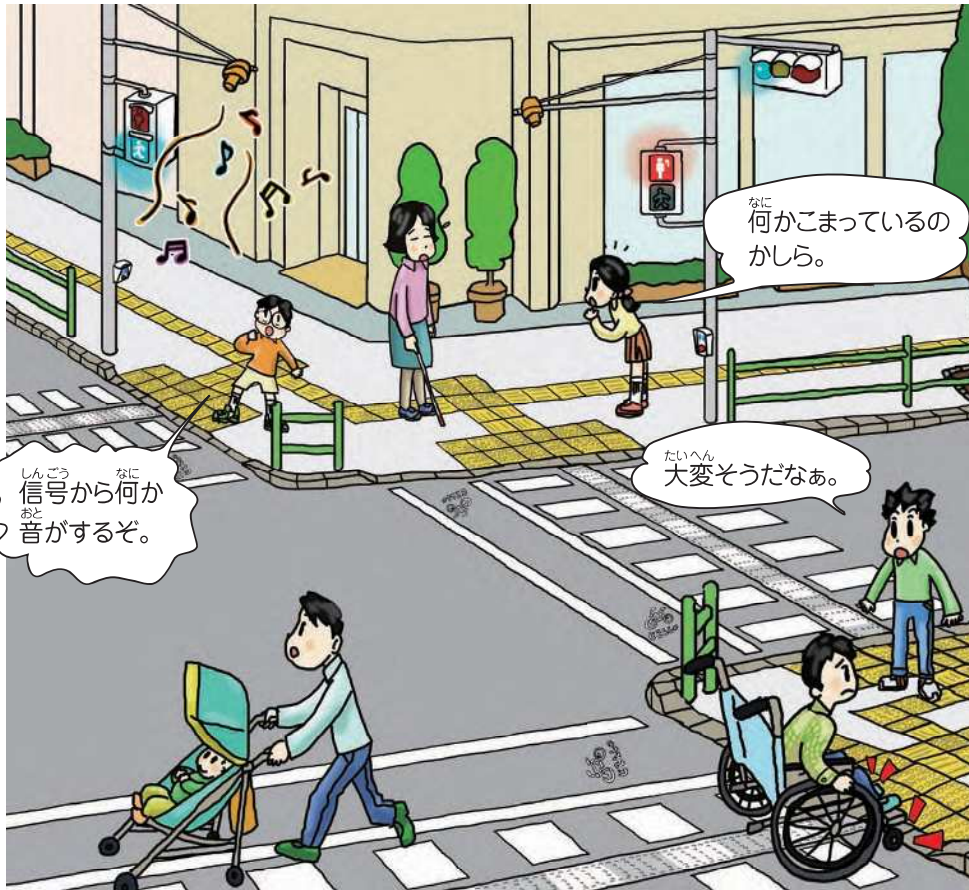
自分で書こう!

こうさてん 2 交差点

こうさてん き こうさてん ひとたち
交差点にきました。交差点をわたろうとしている人達がいます。

かんが
考え
よう

- ① 交差点にいる人達は、安全に道をわたるために何が「助け」になるかな？
- ② また、何が「きけん」かな？



かんが
考える
ヒント

ほ どう しゃ どう さかいめ
歩道と車道の境目は、どうなっているのかな？
め み ひと しんごう あお
目が見えない人は、信号が青になったことをどうやって知るのかな？

し 知っているかな？

ほ どう しゃ どう さかいめ さ
歩道と車道の境目のだん差



ほ どう しゃ どう さ ひく くろま
歩道と車道のだん差を低くすると、車いすも
ベビーカーも使いやすいし、高れい者なども
つまづきにくなります。でも、目が見えない
ひと ほ どう しゃ どう さ めしるし
人は、歩道と車道のだん差が目印になるので、
ないとこまります。

しんごう
信号



このボタンをおしてわたります。



こんな工夫がたくさんあると、安心してまちに出かけられる人が増えます。

やってみよう!

- 交差点でゆっくり歩く人や、不安そうな人がいたら、安全かどうかを見て教えてあげよう!

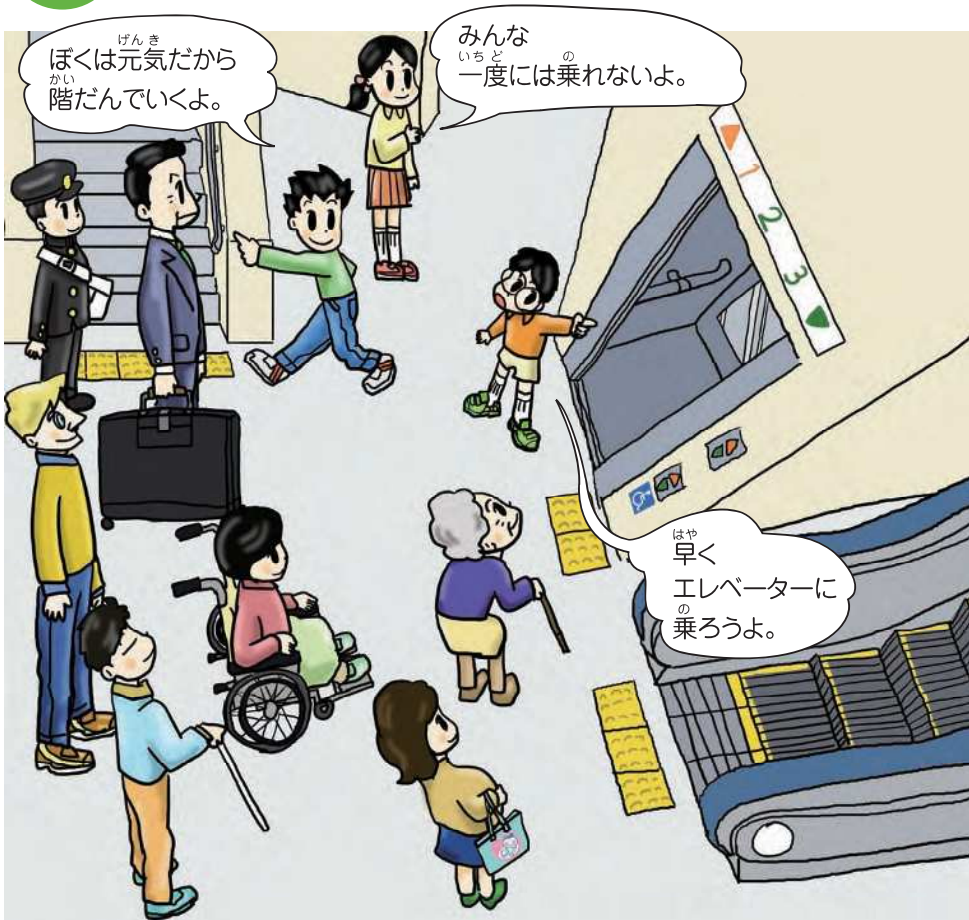
じぶんがか
自分で書こう!

3 エレベーター、エスカレーター、階段

エレベーターの前で人が待っています。このエレベーターは5人まで乗れます。となりにはエスカレーターと階段もあります。

考えよう

エレベーターにまずはじめに乗ってほしいのはだれかな？



ぼくは元気だから階段でいくよ。

みんな一度には乗れないよ。

はや早くエレベーターに乗ろうよ。

考えるヒント

エレベーター、エスカレーター、階段を使いにくい人はだれかな？

知っているかな？

「エレベーター」「エスカレーター」「階段」の特ちょうを考えてみよう！

エレベーター

- 😊 いろいろな人が使いやすい
- ☹️ 使える人数がかぎられる
- ☹️ 待つことが多い



おんせいあんない てんじ 音声案内や点字もついたボタン

エスカレーター

- 😊 待たずに使える
- ☹️ 使えない人がいる
- ☹️ 「のぼり」と「くだり」のどちらかしかないことがある



階段

- 😊 待たずにたくさんの方が使える
- ☹️ 使えない人、たいへんな思いをする人がいる



やってみよう！

- エレベーターを必要とする人が、なるべく先に使えるように、元気な人は階段を使おう！
- エレベーターに乗ったら、ドアがしまらないようにして、ゆっくり出入りする人を待とう！

自分で書こう！

4 トイレ

3人はトイレに行きたくなりました。ここにはいくつかのトイレがあります。

かんが
考え
よう

- ① トイレの前まえにいる人ひとは、どのトイレつかを使つかえばいいかな？
- ② あなたあなただだけたらどのトイレつかを使つかうかな？



かんが
考える
ヒント

トイレは、みんなみんながなるべくはやくつかつかいたいです。
ドアドアにあるマークマークの意味いみをかんがかんがえてみよう。

知っているかな？

だれでもトイレ

「多目的たもくてきトイレ」や「多機能たきのうトイレ」ともよばれています。

ひろいのは何なんのため？

くるまくるまののつかつかいまままま入はいれる
ここどもどもや介助かいじょする人ひとといっしょいっしょに入はいれる

ちいちいさいこどもこどもをすわすわら
せることことができる

からだからだのささささえが必ひつよう要ひとな人ひとには、
ててすりすりは欠かかせない

じんこうじんこうこうもんこうもんなど
をつけていいる
人ひとは、ここここで
あらあら洗あらえる

くるまくるまもつかつかえ
せんめせんめんだい
洗面台せんめんだいがある

この台だいで
おむつおむつが
できる



スライドドアは、
くるまくるまでではい
車くるまいすも出で入はい
しやすい

でんどうでんどう
電動でんどうドアの
おおおおきなボタボタンは
おしおしやすい



やってみよう!

- 「だれでもトイレ」がある場所ばしょはまだ少すこしだけ。だから、「だれでもトイレ」しかつかつかえない人ひとが困こまらないようように、普通ふつうのトイレつかを使つかおう!

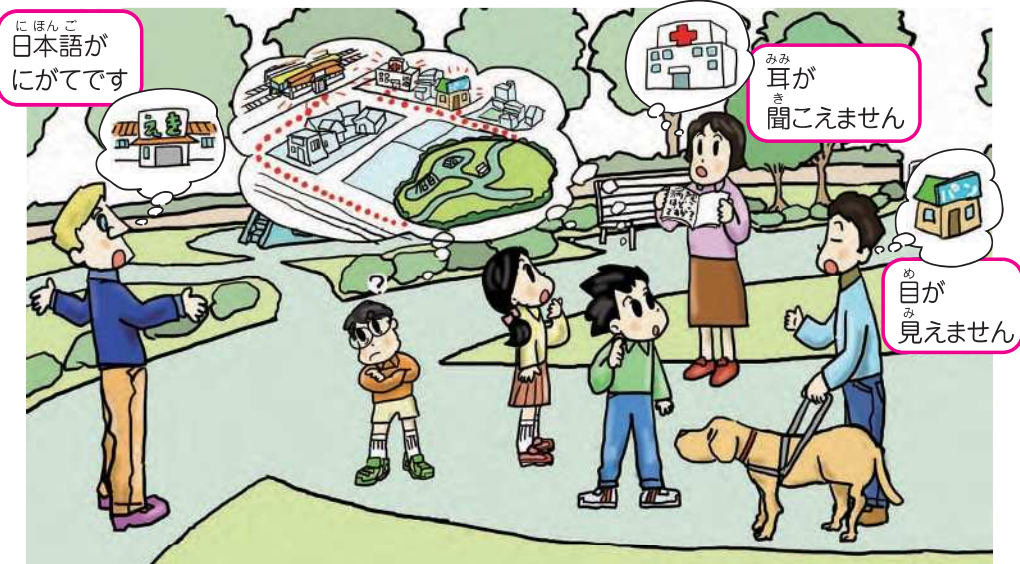
自分じぶんで書かこう!

5 コミュニケーション(いろいろな人と伝え合う)

3人は公園に来ました。道に迷っているようすの人達があります。

かんが
考えよう

それぞれに、どう話しかければいいかな?



にほんご
日本語が
にがてです

みみ
耳が
聞こえません

め
目が見え
ません

やってみよう!

ポイント1

こまっている人をみかけたら、
まず声をかけてみよう!



こまっているかどうかわからない時も、
聞いてみるのが一番かんたん。

ポイント2

お願いされたとおりに、
できることを手伝おう!



もし自分だけではむずかしい時は、
できる人にお願ひしよう。

ポイント3

ことわられても、気にせずに!



「今は、大丈夫」といわれても、別の場所
ではこまることもあるかもしれません。
別の時にはまた声をかけてみよう。

だれでもこまった時は、
おたがいさま



思いを伝えあい、
理解しあうことが大切です。

知っているかな??

いろいろなコミュニケーションの方法

耳が聞こえない人と...

手話



(ありがとう)

筆談



ファックス
FAX・メール



口の形、身ぶり、表情



目が見えない人と...

点字

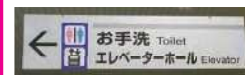


文字の読み上げ



メールなどを音声で
読み上げる携帯電話や
パソコンがあります。

字が読めない人と...



図記号
(ピクトグラム)
で示します。

みんなでやってみよう!

さあ、いろいろな人ともっとよく知りあおう!
自分の学校やまちをもっとよく見てみよう!

ならべゲーム～コミュニケーションの遊び

●遊びかた

①背の高さ ②生まれた月日の早さ などについて、おたがいに聞きながら、順番に一列にならんでみよう。

どのグループが一番早くできるかな?

耳が聞こえない人がいたらどうする?



いろいろな人に話を聞いてみよう

●いろいろな生活をしている人がいます。

よく知るために、**登場人物カード(16ページ)**に出てくるような人に

直接会って、話を聞いてみよう。

自分の生活と同じかな? ちがうかな?

ごはんは?

おふろは?

起きるときは?

着がえは?

トイレは?

こまったことは?

移動は?



学校やまちの中のユニバーサルデザインをさがそう!

- 学校やまちには、だれでも使いやすいようにどんな工夫があるかな? いろいろな人と一緒に学校やまちを調べて、まとめたり、自分で工夫してアイデアを考えよう。

たとえば…



だん差のない入口



高さのちがう水飲み場



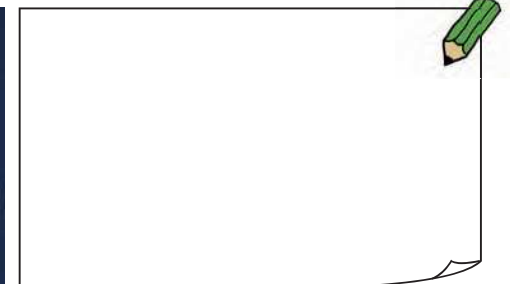
電車の中の音声と表示情報



横のスペースが広いちゅう車場



上に切りこみがあるのが牛乳の印



自分でさがしてみよう!

あなたのお店をつくってみよう!

まちにはいろいろな人がいること、くらしやすい工夫があることを見てきました。

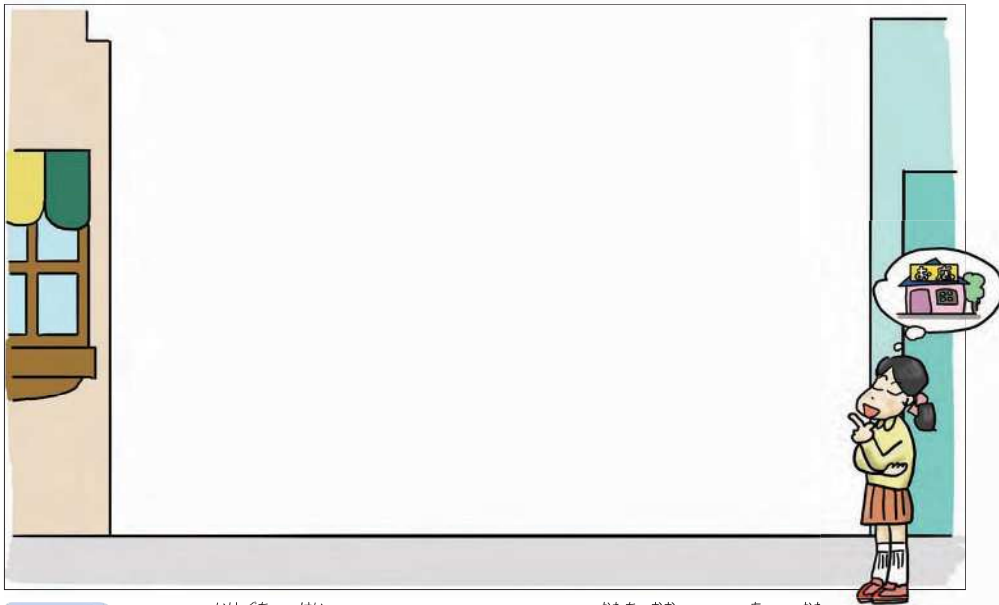
かんがえよう 表紙にある空き地にあなたがお店をつくるとしたら、いろいろなお客さんが来やすくするために、どんなお店をつくりませんか?

● お店をつくる ●

① お店の種類と名前を決めよう!

お店の種類 お店の名前

② お店の出入口などの工夫を絵にかいてみよう!(前からみた絵)



かんがえるヒント どんな出入口が入りやすいかな?(ドアの形、大きさ、開け方など)
 どんな看板がわかりやすいかな?

登場人物カード プロフィール	(ほかにどんな人がいるかな?)	(ほかにどんな人がいるかな?)	(ほかにどんな人がいるかな?)	(ほかにどんな人がいるかな?)	(ほかにどんな人がいるかな?)
	(ほかにどんな人がいるかな?)	(ほかにどんな人がいるかな?)	(ほかにどんな人がいるかな?)	(ほかにどんな人がいるかな?)	(ほかにどんな人がいるかな?)

③ お店の中はどんな工夫をする? 絵にかいたり、もけいを作ってみよう!



● お店の人になる(お店番) ●

登場人物カード からお客さんを選ぼう!
 そのお客さんが お店に入る時・出る時 商品を選ぶ時 お金をはらう時
 などに、お店番のあなたは何かをするかな?

さあ、どんなお店になったかな? 工夫したことを、みんなで発表しあおう。