

# 東京都市計画高度利用地区の変更

## (江東区決定)

都市計画高度利用地区を次のように変更する。

地区名	面積	建築物の延べ面積の敷地面積に対する割合の最高限度	建築物の建築面積の敷地面積に対する割合の最高限度	建築物の延べ面積の敷地面積に対する割合の最低限度	建築物の建築面積の最低限度	備考
住吉・毛利地区	約 ha	以下	以下	以上	以上	壁面線
	0.4	$\frac{40}{10}$	$\frac{4}{10}$	$\frac{15}{10}$	200 m <sup>2</sup>	2m
	0.7	$\frac{40}{10}$	$\frac{5}{10}$	$\frac{15}{10}$	200 m <sup>2</sup>	2m 4m
	0.6	$\frac{40}{10}$	$\frac{5}{10}$	$\frac{15}{10}$	200 m <sup>2</sup>	1m 2m 4m
計	1.7					

「位置、区域及び壁面の位置の制限は、計画図表示のとおり」

(理由)

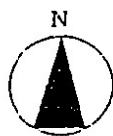
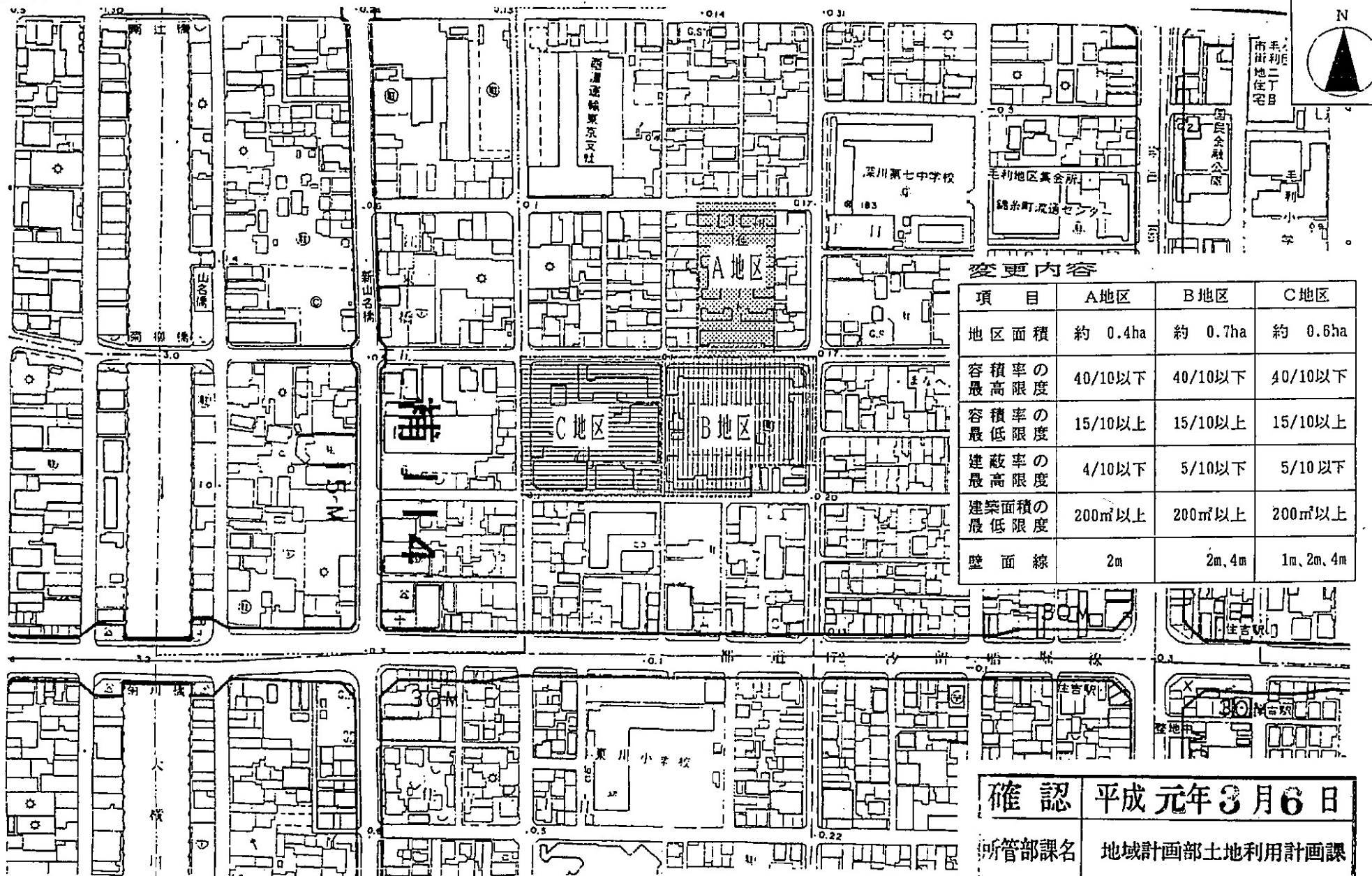
住吉・毛利地区第一種市街地再開発事業に伴い、土地の合理的かつ健全な高度利用と都市機能の更新を図るため、高度利用地区を変更(追加)する。

## 変更概要

番号	変更箇所	今回追加面積	変更前積面積	変更後積面積	備考
	江東区住吉一丁目及び毛利一丁目地内	約 ha 1.7	約 ha 41.0	約 ha 42.7	既決定: 亀戸・大島・小松川地区 第二種市街地再開発事業

東京都市計画 高度利用地区 (江東区決定) (住吉・毛利地区第一種市街地再開発事業) 計画図(1) 位置及び区域図

S=1:2,500

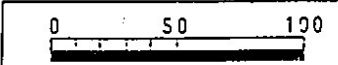


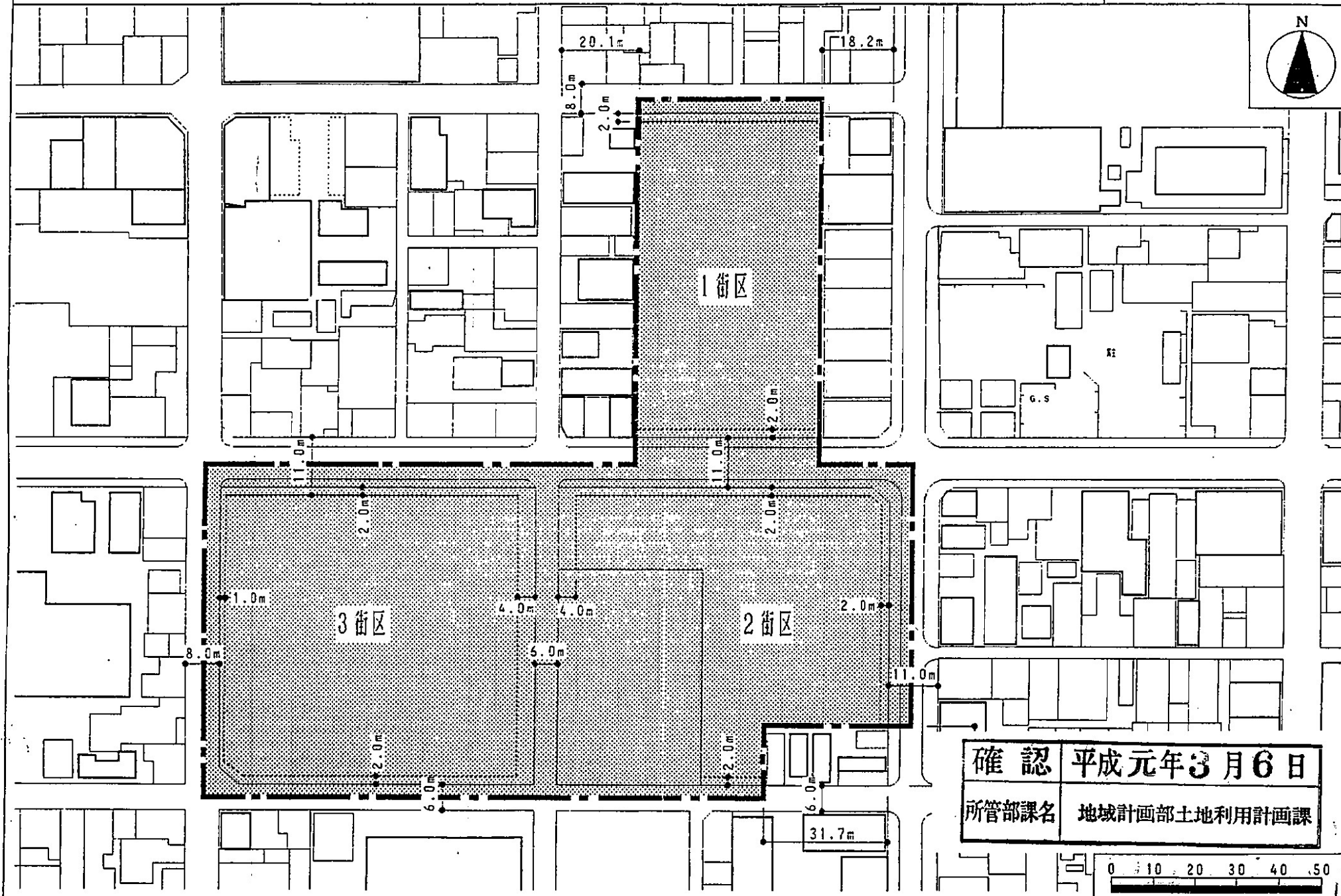
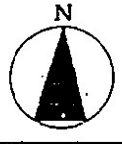
変更内容

項目	A地区	B地区	C地区
地区面積	約 0.4ha	約 0.7ha	約 0.6ha
容積率の最高限度	40/10以下	40/10以下	40/10以下
容積率の最低限度	15/10以上	15/10以上	15/10以上
建蔽率の最高限度	4/10以下	5/10以下	5/10以下
建築面積の最低限度	200㎡以上	200㎡以上	200㎡以上
壁面線	2m	2m, 4m	1m, 2m, 4m

確認 平成元年3月6日

所管部課名 地域計画部土地利用計画課





確認	平成元年3月6日
所管部課名	地域計画部土地利用計画課

