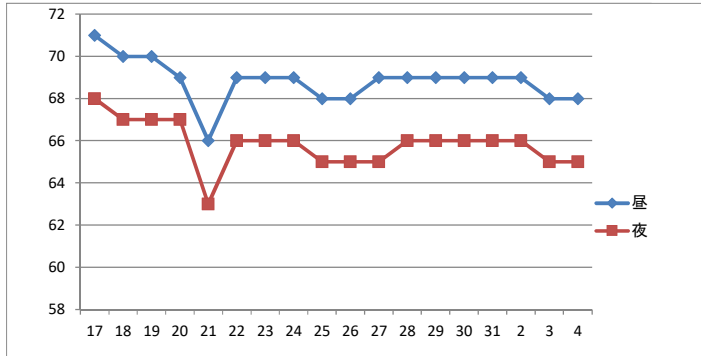


1 道路騒音の経年変化 LAeq (dB)

年度	17	18	19	20	21	22	23	24	25	26	27	28	29	30	31	2	3	4
測定地点数	20	20	20	20	19	19	20	16	20	20	20	20	19	20	20	21	21	21
区	昼	71	70	70	69	66	69	69	69	68	68	69	69	69	69	69	68	68
	夜	68	67	67	67	63	66	66	66	65	65	65	66	66	66	66	65	65

*環境基準：昼70dB, 夜65dB 要請限度：昼75dB, 夜70dB

※Laeqとは、等時間騒音レベル、時間平均騒音レベルを示す。



2 道路振動の経年変化 L10 (dB)

年度	17	18	19	20	21	22	23	24	25	26	27	28	29	30	31	2	3	4
測定地点数	18	18	18	18	17	17	18	15	18	18	18	18	17	18	18	19	19	19
区	昼	43	40	42	42	36	37	38	42	42	43	43	42	43	43	41	41	41
	夜	39	36	38	38	32	33	34	37	37	37	37	38	38	38	37	36	36

*要請限度：住居地域 昼65dB 夜60dB、準工・商業地域 昼70dB 夜65dB

※L10とは、変動する振動レベルの両端10%をそれぞれ除いた80%の上限値を示す。

