



温暖化



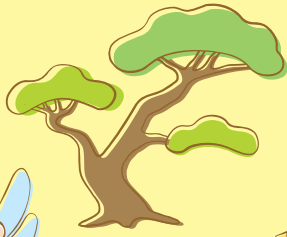
5R



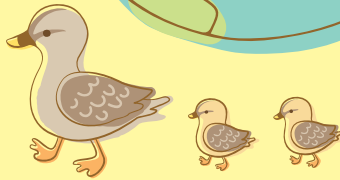
循環型
社会



えこくる江東 たすけくん



共生



江東区 環境検定

受検期間

令和4年

11/25(金) ~ 12/4(日)

※期間中、24時間いつでも受検可！(検定時間は30分)

受検対象者 江東区内在住・在学・在勤

※問題レベルは中学生以上ですが、中学生未満も受検可能です。

CO₂



SDGs



風の道

申込期間 令和4年10月5日(水) 午前10時~11月4日(金) 先着順

お申込はこちらから

受検料 無料

受検方法 オンライン ※パソコン、スマートフォン、タブレットから受検可能

こちらの二次元コードから
お申し込みフォームに
アクセスしてください。



お問合せ ☎ 03-3515-6930 | 江東区環境検定運営事務局(小学館集英社プロダクション内)
[受付期間] 10/5~2/14 10:00~17:00 ※年末年始(12/27~1/4) 土日祝を除く

E-mail : info@koto-kankyokentei.com

(江東区役所温暖化対策課環境調整係 03-3647-6124)

<https://www.koto-kankyokentei.com>

江東区環境検定 11/25(金)～12/4(日)

幅広い環境問題について楽しみながら学び、自分事として考え、行動する力をつける検定です。

ポイント

- ✓ 身近な環境から地球環境までの知識が幅広く体系的に身につきます。
- ✓ 環境問題に対して自分にできることは何か、考えるきっかけになります。
- ✓ 6割以上の正解で検定に合格、オンラインで認定証が発行されます。
- ✓ 9割以上の正解で優秀者として、後日表彰状が送付されます。



えこっくる江東 たすけくん

出題範囲

「地球温暖化」「自然との共生」「資源循環型社会」「江東区環境問題」の4つをテーマとし、江東区の身近な環境から世界規模にいたる範囲まで、60問出題します。出題形式は二肢択一です。

地球温暖化	<ul style="list-style-type: none"> 再生可能エネルギー 世界や日本の気候 地球温暖化に関わる条例や協定 脱炭素社会 など
自然との共生	<ul style="list-style-type: none"> 絶滅危惧種、外来生物 生物多様性 世界や日本の自然環境 公害 など
資源循環型社会	<ul style="list-style-type: none"> ごみ資源、分別問題 食品ロス 5R など
江東区環境問題	<ul style="list-style-type: none"> 江東区の環境を取り巻く歴史 江東区の環境に対する取り組み 江東区の自然環境 など

受検概要

- 対象者** 江東区内在住・在学・在勤
問題のレベルは中学生以上向けですが、中学生未満も受検可能
- 受検方法** オンライン
期間中、24時間いつでも受検可能（検定時間は30分）
パソコン・スマートフォン・タブレットから受検可能
- 受検料** 無料

対策問題

全60問をホームページにて公開中！

- 例題1** 江東区では、ごみを減らすRで始まる5つの行動を推奨しています。・リデュース・リユース・リサイクル・リペア、あと1つは何でしょうか。
選択肢：リフューズ・リプロダクト
- 例題2** 日本では、国民1人あたり毎日〇〇一杯分のごはんがまだ食べられるのに捨てられてしまっています。〇〇に入る言葉は何でしょうか。
選択肢：茶碗・スプーン
- 例題3** より寿命が長く、消費電力が少ない照明はどちらでしょうか。
選択肢：白熱電球・LED照明

答え | 例題1：リフューズ、例題2：茶碗、例題3：LED照明

申込方法

申込期間

令和4年10月5日(水) 午前10時～11月4日(金) 定員：5000人
※学級単位で受検する区立中学生は、申し込み不要です。

1



表面のQRコードからホームページにアクセスし「申し込み」を選択後、上記画面から新規登録を開始します

2



ID(メールアドレス)を登録します
※登録メールアドレス先に新規登録フォームのURLが送られます

3



新規登録フォームにてユーザー情報・パスワードを登録します

4



確認し登録完了すると登録完了メールが届きます
★申込完了

5



受検期間中に登録したIDとパスワードでログインし検定を受検します

※画像はイメージです。実際の画面とはデザイン・仕様が一部異なる場合があります。12月14日(水)以降に再ログインし、検定結果を確認。6割以上の正解で、オンラインで認定証が発行されます。