

なつやす  
夏休みに相談しませんか？

よやくふよう  
予約不要  
さんかむりよう  
参加無料

# KOTO ティーンズカフェ

～ヤングケアラーひろば～



2024 8/15(木)  
10:00～14:00 (入退室自由)



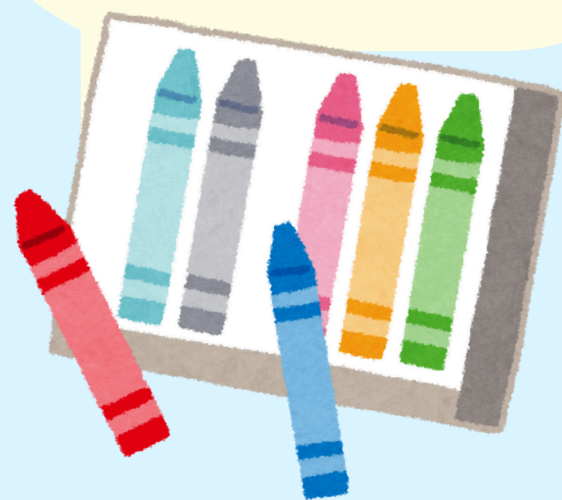
たいしょう ちゅうがくせいじょう  
●対象:中学生以上  
ばしょ こうとうく かい かいぎしつ  
●場所:江東区こどもプラザ4階 会議室  
(住所:東京都江東区住吉1-9-8)

かぞく うち こま  
家族のこと・お家のこと困っている人のためのひろばです。  
そうだん く す  
相談に来ることも、ゆったり過ごすこともできます。  
なにげ ざつだん きも  
何気ない雑談をするような、そんな気持ちでぜひきてくださいね。

がっこう しゅくだい  
学校の宿題を  
すす  
進める



こうさく  
工作やボードゲーム  
など好きなことを  
す  
して過ごす



おかしも  
おいてあるよ!



なや そうだん  
悩みごとを相談する  
(区の心理職が対応)  
※秘密厳守



しゅさい こうとうく よういくしえんか  
【主催】江東区 養育支援課

きょうさい こうとうく  
【共催】江東区こどもプラザ

と あ でんわ  
【問い合わせ】電話: 03 (3647) 4408 Mail: yohogoshien@city.koto.lg.jp

# Are you a YOUNG CARER?

- ・ 障害や病気のある家族に代わり、家事をしたことがありますか？
- ・ 幼いきょうだい、障害や病気のある家族の世話をしたことがありますか？  
※ 身体的な介助から、話を聞く等の精神的なフォローなど、様々なものを含みます。
- ・ 日本語がわからない家族のために通訳をしたことがありますか？



ヤングケアラーとは、本来大人が担うと想定されている家事や家族の世話などを日常的に行なっているこどものことです。

上記に心当たりがある場合、あなたはヤングケアラーかもしれません。  
「自分はヤングケアラーじゃないかもしれない…」そんな気持ちを抱える方の参加をむしろ歓迎します！

ひとりで抱え込まず、相談したいことがある際はお気軽にご参加ください。

江東区こどもプラザ  
〒135-0002  
東京都江東区住吉1-9-8

HPIは  
こちらから→



駐車場なし  
駐輪場あり（70台）



東京メトロ半蔵門線・都営新宿線  
住吉駅（A1,B1出口）徒歩7分



都営バス 住吉駅前 徒歩7分  
都営バス 住吉一丁目 徒歩3分



【主催】江東区 養育支援課

【共催】江東区こどもプラザ

【問い合わせ】電話：03（3647）4408 Mail：yohogoshien@city.koto.lg.jp