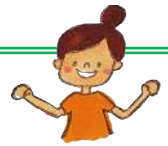




# 乳幼児・保護者向けプログラム



- ◆年齢別プログラムの定員がなくなりました。定員のある行事のみ予約制となっています。
- ◆乳幼児は必ず保護者と一緒にご利用ください。 ◆絵本や育児書の貸し出しもしています。

## 食事ができるようになりました！

12～13時は消毒作業のため閉館しておりましたが、12～13時（ランチタイム）に食事ができるようになりました。「食事ができる部屋」と「遊べる部屋」については、職員にお尋ねください。12～13時は運動あそびはできません。また、おやつについては、図書室のカウンター席で常時食べられます。

## 「ママのおしゃべりタイム」が始まります！

令和4年度に開催していた「プレママ・ほやママのおしゃべりひろば」が、令和5年度は「ママのおしゃべりタイム」に変わります！月2回開催のうち、1回目はプレママ・ほやママ限定、2回目は子育て中のママどなたでも対象に開催します。ママたちがリフレッシュできる企画を考えていきます。日程については、毎月のお知らせをご覧ください。

# 4月の年齢別プログラム

「年齢別プログラム」では、このようにすごしています！

年齢別にクラスを分けて、体操、ふれあい遊び、工作、季節行事などを楽しんでいます。お友達作りに、ほっと一息つきに、ぜひ遊びに来てください。対象年齢はおおよその目安です。

## わくわくタイム【2歳～】

【対象】2歳から就学前の幼児と保護者  
【時間】10:30～11:15 【場所】集会室  
【日程】12日（水）はじめまして  
19日（水）こいのぼりづくり  
26日（水）誕生会、かんたん工作



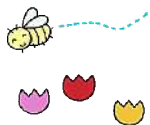
## ヨチヨチタイム【1歳】

【対象】1歳から2歳までの幼児と保護者  
【時間】10:30～11:10 【場所】集会室  
【日程】14日（金）はじめまして  
21日（金）こいのぼりづくり  
28日（金）誕生会・サーキットあそび



## たつみっこひろば【1歳～】

運動中心のひろばです。  
【対象】1歳から就学前の幼児と保護者  
【時間】10:30～11:15 【場所】集会室  
【日程】18日（火）お庭であそぼう  
25日（火）お庭であそぼう



## ピヨピヨタイム【0歳】

【対象】0歳から1歳までの乳幼児と保護者  
【時間】木曜日10:30～10:50 【場所】遊戯室  
【日程】6日（木）ふれあいあそび ラララねずみさん他  
13日（木）ふれあいあそび いとまきまき他  
20日（木）こいのぼりづくり  
27日（木）すくすくデー

身長・体重を測定。写真を撮って、記念カードを作ります。

【持ち物】パスタオル



## たつみパーク【1歳～】

遊具で自由に遊べます。  
【対象】1歳から就学前の幼児と保護者  
【時間】10:00～12:00 【場所】集会室  
【日程】11日（火）、13日（木）  
20日（木）、27日（木）



## ママのおしゃべりタイム

ママがおしゃべりをしながら作り物を楽しみます。

【日時・内容・対象】

20日（木）11:00～11:30 プラ板のネームプレート  
プレママ・ほやママ（ハイハイ前までの  
赤ちゃんのママ）5組対象

28日（金）11:20～11:50 プラ板のネームプレート  
子育て中のママどなたでも5組対象

【辰巳児童館公式ツイッター】



ツイッターで児童館の情報を発信しています。  
ぜひフォローしてください！



【ホームページもぜひご覧ください】

<http://www.city.koto.lg.jp>

江東区ホームページ→ こども・教育

→放課後支援→ 児童館→辰巳児童館

