



東砂児童館

住所 江東区東砂 7-15-3 2・3階

TEL 03-3646-0462



公園でも 児童館でも おもいきり遊べる！

砂町公園の目の前にあり、1階は福祉会館、2階にはきっずクラブがある複合施設です。乳幼児専用のお部屋があるのは、もちろん、コンビカーやトランポリンなど体を動かして遊べる、「ちびっこパーク」も毎日開催しています。

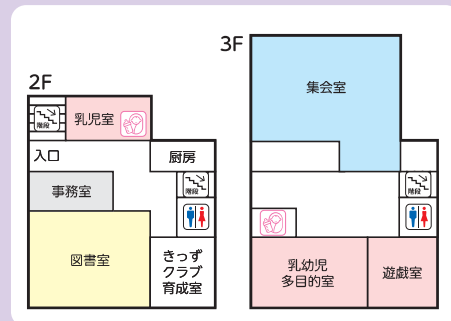
屋上には、バスケットゴールがあり、親子や友達とバスケットやサッカー、ドッジボールをして遊べます！ こどもたちには、卓球も大人気です！



MAP



館内案内図





東砂第二児童館

住所 江東区東砂 2-13-13

TEL 03-3646-1814



『遊びの中に夢がある！ みんながつながる児童館』



東砂第二児童館キャラクター
「すなけむりん」

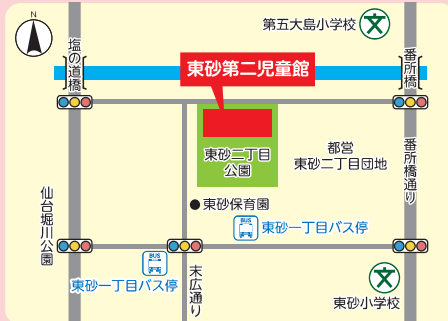
東砂第二児童館は東砂二丁目公園が目の前にある4階建ての施設です。1階乳幼児室と2階多目的室は、乳幼児さんと保護者の方専用のお部屋です。3階図書室・図工室は、小学生以上のお子さん向けのお部屋です。

4階集会室では卓球ができます。各階のお部屋では、アットホームな雰囲気のなかのんびりと遊ぶことができます。

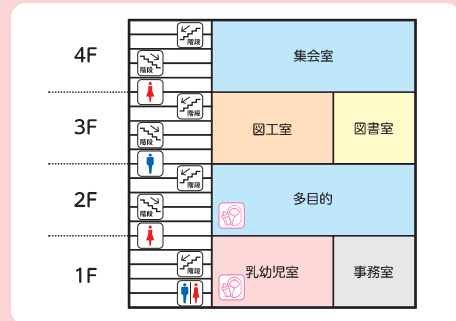
さあ行くぞ!!! すなけむりを上げながら!!!! めざせ東砂第二児童館!!!!



MAP



館内案内図





南砂児童館

住所 江東区南砂 2-3-17

TEL 03-3649-8507



みんな なかよし みちかで すてきな なかまたち

南砂二丁目住宅中央ひろば横に児童館があります。いつも地域のこどもたちの元気な声が聞こえる楽しい児童館です！ 1階遊戯室（乳幼児専用室）は、カラフルなマットが敷いてある明るい室内で、「ねんね」や「はいはい」の赤ちゃんも安全にママ・パパと遊ぶことができます♪

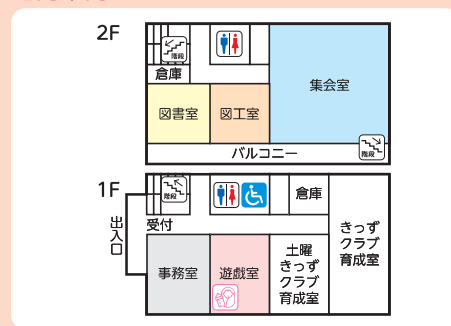
2階では午前中に、乳幼児親子を対象とした年齢別プログラムを実施しています☆小学生・中高生もくつろいで過ごせる場所です！ぜひ遊びに来てください♪やさしいスタッフみんなで待ってます(^_^)



MAP



館内案内図





住吉エリア児童館事業

住所 江東区大島 4-5-1 (大島第二児童館内事務室)

TEL 03-3637-2595



じどうかん、とどけます！「すみっこ」

住吉エリア児童館事業は、平成 31 年 3 月末に閉館した児童会館を利用していた方などに向けた出前児童館事業です。曜日・時間は限られますが、各会場、おもちゃで遊んだり、プログラムに参加したりと、児童館のように過ごしていただけます。



- 乳幼児向け事業（小松橋区民館） 火・木曜日および、原則第 1 土曜日
 - 小学生向け事業（住吉地区集会所） 水・金・土曜日
- ※詳細はホームページ等をご確認ください。
※令和 3 年度末で事業を終了します。

MAP



MAP



江東こどもまつり

次代を担うこども達に夢とロマンを育むイベントとして『江東こどもまつり』は平成元年より毎年5月に都立猿江恩賜公園で行われています。各児童館がメインとなって盛り上げている「つくろうあそぼうひろば」やワンパク夢ステージ・パレード・観劇会など、乳幼児親子から中高生世代まで楽しんでいただけるコーナーがたくさんあります。



江東こどもまつりイメージキャラクターの
カクン・ユウチャン



楽しい乗り物も!



岩手県北上市の雪であそぼうコーナー



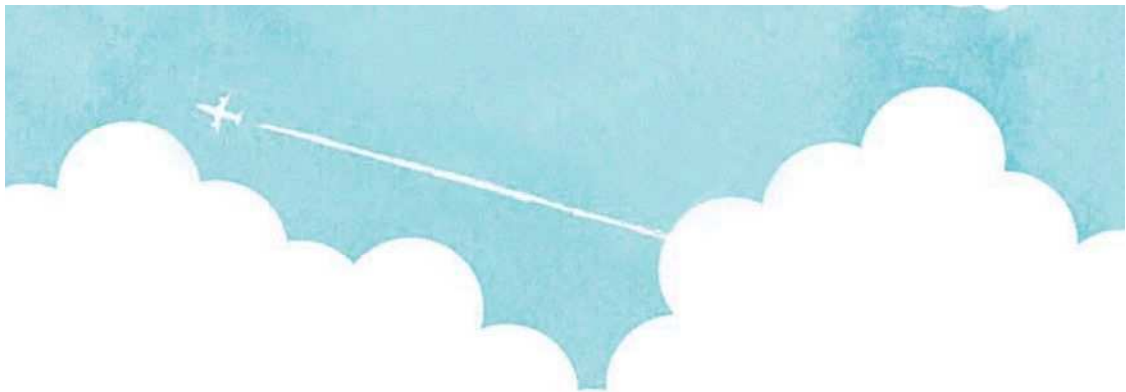
幼稚園や学校など様々な
団体が参加するパレード



ダンス・一輪車などの楽しい
青空ステージ



「つくろうあそぼうひろば」は児童館コーナー。楽しいことがいっぱい!



江東区のじどうかん

令和3年5月発行

編集・発行

江東区こども未来部こども家庭支援課 / 児童館

〒135-8383 江東区東陽 4-11-28

電話 03-3647-9230

FAX 03-3647-9196