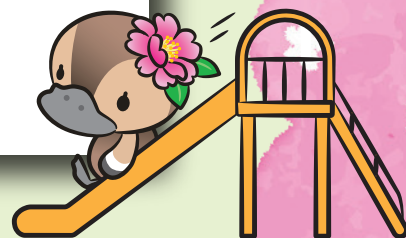




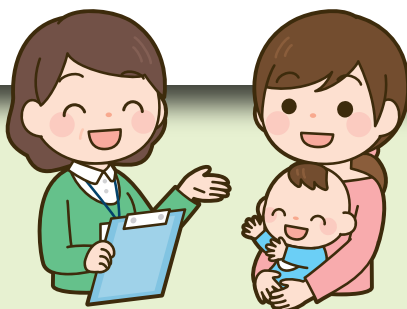
こども・子育て支援活動助成事業

# 助成金交付団体を募集します

区内でこどもや子育て家庭を支援する活動を行うNPOやボランティア団体等を対象に、その活動経費を助成します。



江東区観光キャラクター  
コトミちゃん



## 募集要項

### 募集期間

令和8年**5月7日**(木)から令和8年**5月27日**(水) 17時まで

### 助成額

1団体当たり年度で **30万円** 上限

### 助成対象事業

居場所の提供、遊び場づくり、養育相談、学習支援、その他児童福祉の向上に資する活動

※原則1年以上活動を実施しており、かつ月に1回以上活動を実施する既存団体を対象とします。

※原則として、こども又はその保護者が1回当たり合わせて10名以上参加できる規模である活動を対象とします。

### 助成対象期間

令和8年4月1日から令和9年3月31日まで

詳細は区HPをご確認ください



## 問い合わせ先

〒135-8383 江東区東陽 4-11-28

江東区こども未来部こども家庭支援課こども家庭係 (区役所 3階 15番窓口)

電話：03-3647-9230

E-Mail：kosodateshien@city.koto.lg.jp



トキョーの、  
ちょっと東。  
すごく今。

# こども・子育て支援活動助成事業 助成金交付団体を募集します

## 助成対象経費



講師等の報償費（謝礼）及び旅費（交通費）、消耗品費、広告費、光熱水費、郵便料、保険料、賃借料、その他活動を実施するために必要な経費（詳細は区ホームページをご覧ください。）

## 助成金交付の流れ

### 令和 8 年 5 月 申請書の提出

区へ申請書及び必要書類を提出してください。

### 8月下旬(予定) 交付決定

区が書類の審査を行い、交付の可否について通知します。

### 令和 9 年 3 月 実績報告の提出

区へ報告書及び必要書類を提出してください。

### 4 月 請求書の提出

区より額の決定通知が届いたら、請求書を提出してください。

### 5 月 助成金交付

請求書に基づき、区より助成金を交付します。



「助成対象団体・事業・経費等の要件や提出書類などについては区のホームページの「募集要項」を必ずご確認ください。

## 提出書類

- (1) 交付申請書
- (2) 事業計画書
- (3) 収支予算書
- (4) 定款、規約等
- (5) 代表者及び責任者が分かる構成員名簿
- (6) 活動の概要が分かる書類（パンフレット等）
- (7) 前年度の収支決算書

## 提出方法

区役所 3 階 15 番窓口まで持参、メールまたは郵送（当日消印有効）