

災害時等における臨時休園にご理解・ご協力をお願いいたします。



園児や保護者、職員の安全を守るため、災害等が発生した際にガイドラインの基準を満たす場合は、認可保育所および小規模保育事業所を臨時休園とします。

【例えば】

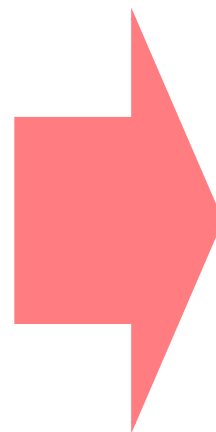
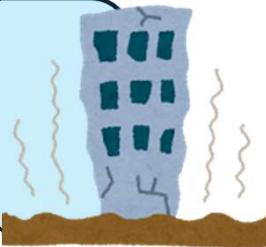
気象庁から
特別警報が発表！



江東区から
避難指示が発令！
※該当区域のみ



江東区で
震度5強以上観測！



臨時休園

【ガイドライン掲載ページ_QRコード】



【担当課】 こども未来部保育政策課保育政策係