

● 図面に関する留意点

- 案内図、配置図、平面図等の図面作成時のポイントをまとめました。図面作成例とともにご覧いただき、書類作成時の参考としてください。
- 案内図、配置図、平面図の建物、敷地、矢印等については、カラー印刷（色）による識別表示ではなく、白黒印刷で識別できる方法をお願いいたします。東京都児童福祉審議会の資料を白黒印刷で用意する関係上、御協力をお願いします。

案内図

- A4判で用意してください。字が薄かったり、潰れるなどして判読困難でないか確認してください。

No.	大項目	小項目	番号	詳細	チェック
1	案内図		①	最寄駅及び代替遊戯場（代替遊戯場を設定している場合）について、保育所からの経路をそれぞれ線で示してください。	
			②	最寄駅、保育所、代替遊戯場の位置関係を確認するため、1枚の案内図に書きこんでください。	
			③	【保育所から概ね徒歩5分を超える場所に代替遊戯場を設定している場合】 代替遊戯場以外に日常的に使用できる公園が他にもある場合には、その公園も示してください。	

配置図

- A4判で用意してください。字が薄かったり、潰れるなどして判読困難でないか確認してください。

No.	大項目	小項目	番号	詳細	チェック
1	周辺状況		④	当該保育所の隣地の状況（個人宅（戸建）、集合住宅、店舗、オフィスビル等）、道路の状況（幅、歩道の有無、歩道がある場合はガードレールの有無等）を明記してください。 ※周辺状況の記載は、手書きで結構です。	
			⑤	東西南北全方位の隣接地境界の状況（フェンス・塀等の設置状況、その仕様等）を明記してください。 ※周辺状況の記載は、手書きで結構です。	
2	尺度・寸法の記載		⑥	タテヨコの尺度・寸法も記載してください。 ※尺度や寸法の記載がないと、保育所全体の規模が分からず、有効な避難経路が確保できているかを正しく判断できないので、記載をお願いします。	
3	方位記号		⑦	方位記号を記載してください。	

避難経路入り平面図

- A4判で用意してください。字が薄かったり、潰れるなどして判読困難でないか確認してください。
- 図面に書き加える矢印や出入口、設備名称等は手書きで構いません。

1 当該建物が保育所のみで構成されている場合

No.	大項目	小項目	番号	詳細	チェック
1	出入口	出入口の位置	⑧	保育所のメインエントランスを明記してください。	
			⑨	セキュリティの状況を記載してください。（オートロック、モニター付インターホン、保育所側からのサムターン錠等） ※セキュリティについては外部からの侵入を十分に防ぐことができるかを確認するため、メインエントランスに限らず、外部と通じる扉等の全てについて、書き込みをお願いします。	
2	避難経路	各室内から室外へ	⑩	乳児室、ほふく室、保育室、遊戯室の各室から避難可能な経路を全て（2か所以上）矢印（↔）で示してください。	
			⑪	部屋と部屋が面している場合、部屋間を通り抜けできる経路も全て（2か所以上）矢印（↔）で示してください。	
			⑫	階段（常用階段、避難用階段、屋外、屋内階段に関わらず。）を通過する経路も全て（2か所以上）矢印（→）で示してください。	
3	避難経路	保育所から保育所外へ（建物内から建物外へ）	⑬	保育所から保育所外へ、避難可能な経路を全て（2か所以上）矢印（↔）で示してください。	
			⑭	掃出し窓等であっても、避難経路として有効に機能する場合は、矢印（↔）で避難経路を示してください。	
4	避難経路	保育所から道路まで	⑮	保育所敷地内から敷地外の道路に出るまでの経路を全て（2か所以上）矢印（↔）で示してください。	

No.	大項目	小項目	番号	詳細	チェック
5	各部屋の表記		⑯	第3号様式「建物・土地の状況」に記載されている各室、屋外遊戯場は、平面図上に、その名称及び面積を表示してください。	
			⑰	A 4判で印刷してもわかりやすいように、“0歳児室”“事務室”等の各室の名称及び面積は、十分に読み取れる大きさのフォントで表示してください。	
6	尺度・寸法の記載		⑱	タテヨコの尺度・寸法も記載してください。 ※尺度や寸法の記載がないと、保育所全体の規模が分からず、有効な避難経路が確保できているかを正しく判断できないので、記載をお願いします。	
7	各部屋の記載事項		⑲	備品・建具の仕様等の情報を表示することで、図面が見づらくなる場合がありますので、見やすい程度の情報の記載をお願いします。	
			⑳	トイレ、沐浴室内の各設備（手洗い、汚物流し、沐浴設備、SK、洗濯機等）について、図面上に設備名が表示されていない場合は、事業者の確認の上、手書きで結構ですので、図面に書きこんでください。	
8	方位記号		㉑	図面内には方位記号を記載してください。	

2 他施設や他テナントと共用の建物に保育所を設置する場合

同一建物内に、他施設や他テナントと一緒に設置されている保育所の場合は、「1 当該建物が保育所のみで構成されている場合」に加え、次のポイントについてもあわせて御確認ください。

No.	大項目	小項目	番号	内容	チェック
1	出入口		㉒	建物の共用出入口を経て保育所の出入口に至る場合は、その経路を矢印（↔）で示してください。 ※ ㉒は図面作成例に記載していません。（非該当のケースのため）	
			㉓	建物の出入口から保育所の出入口までの動線は、専用（保育所利用者専用）・共用（居住者や他テナント利用者等）の別を明示してください。	
2	2階以上に保育所ある場合		㉔	保育所の設置が2階以上の場合でも、建物1階の状況を示す図面もあわせて提出してください。 ※避難経路を含めて建物外の公道に至るまでの動線を確認する必要があるため。	
3	保育所専用部分の表示		㉕	保育所専用部分を明示してください。 ※保育所専用部分は、第3号様式「建物・土地の状況」の保育所使用延床面積と一致する部分です。	
4	共用部分・専用部分	階段、エレベーター、廊下	㉖	保育所認可面積外であっても、保育所が使用する可能性のある設備（階段、エレベーター、廊下等）は、共用か専用かを明示してください。 ※図面に表示がない場合は、事業者の確認の上、手書きで結構ですので、図面に書きこんでください。	
		侵入防止対策	㉗	保育所部分とそれ以外の部分との境界部分について、施錠の状況やセキュリティ対策（保育所の外側からシリンダー錠）を図面上書き込んでください。 ※保育所への不審者侵入防止対策を確認するため。	

案内図・配置図・避難経路入り平面図 作成例

各ページの手書き丸数字は「●図面に関する留意点」の番号欄の丸数字と対応しています。

「●図面に関する留意点」と併せてご覧いただき、丸数字ごとに留意点を御確認ください。

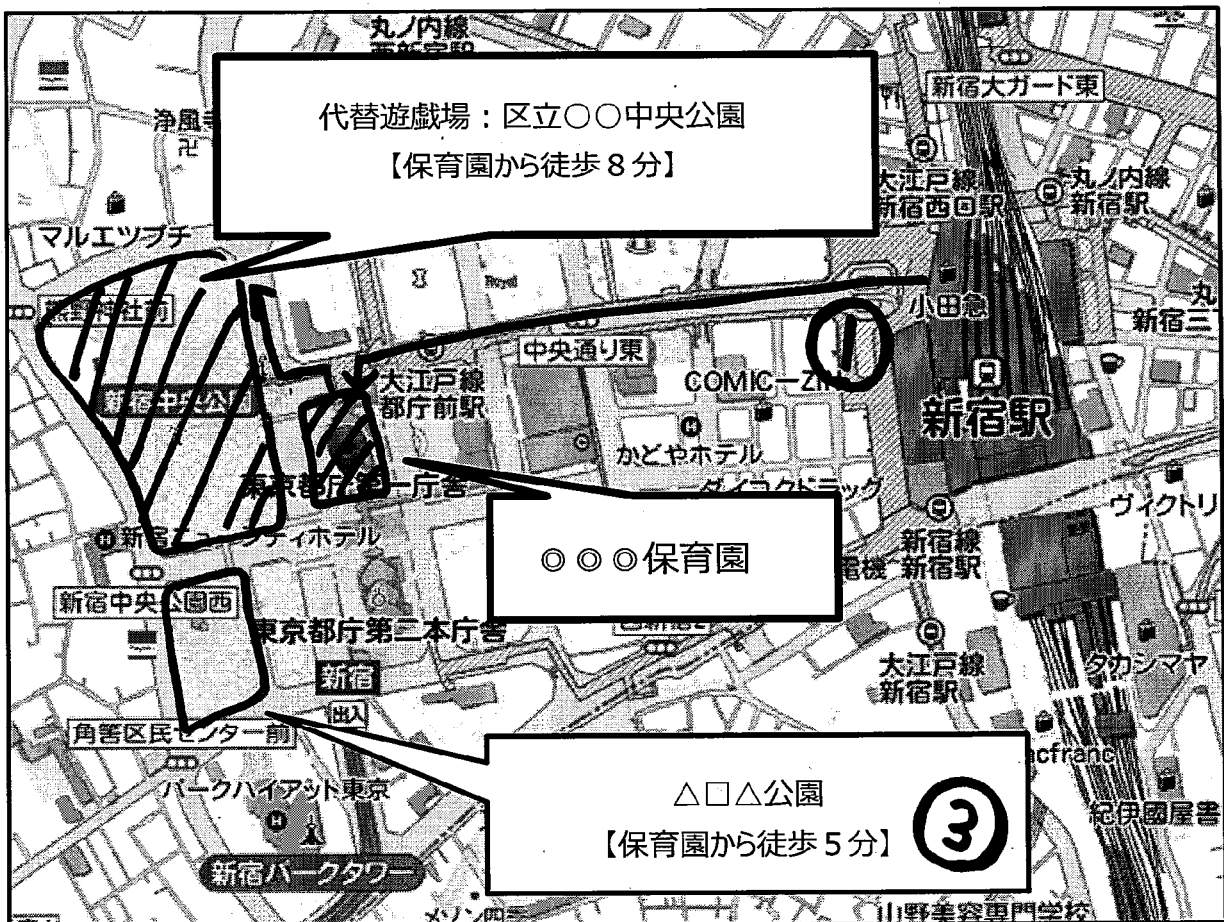
※②については、作成例内に記載ありません。

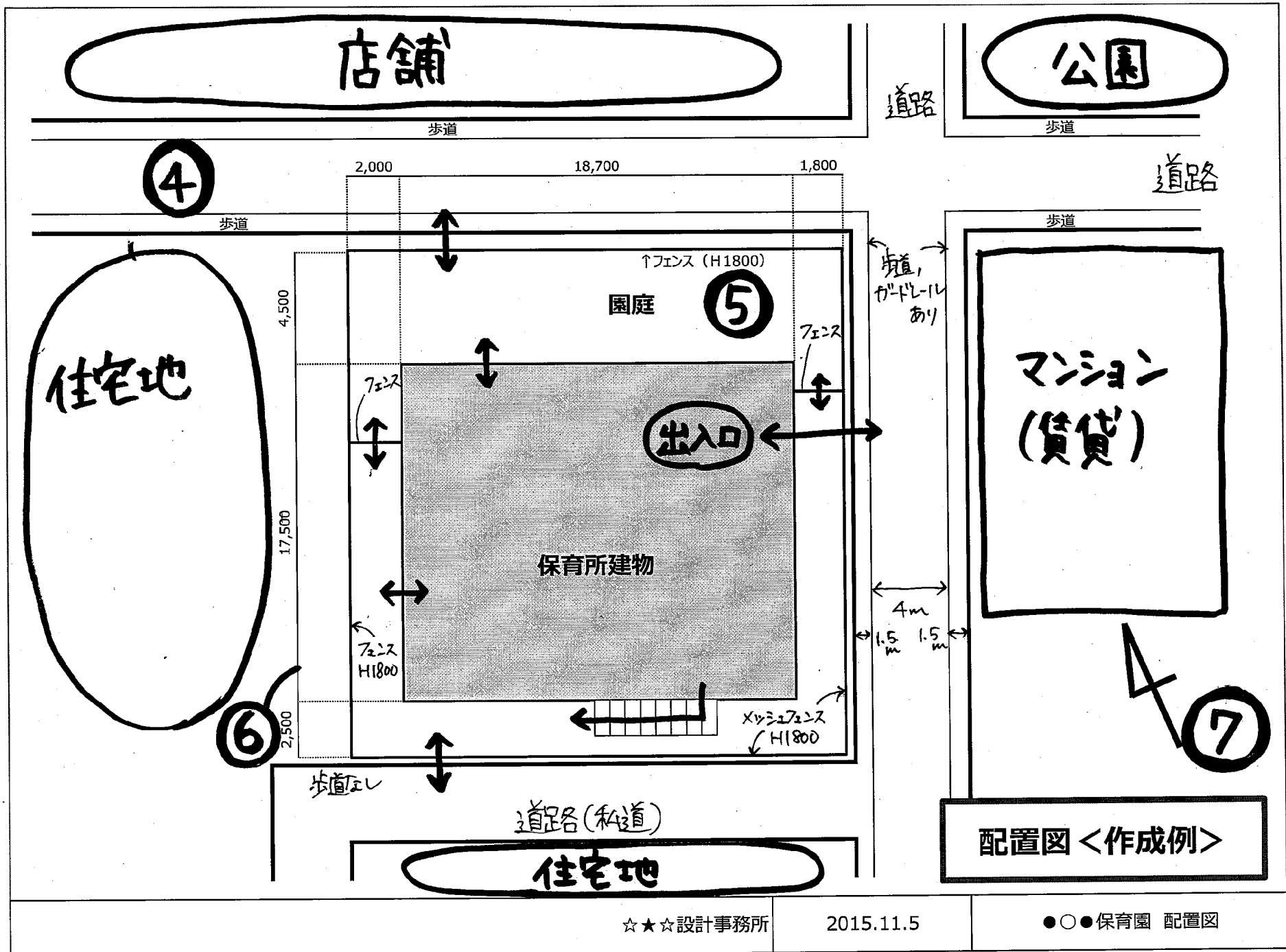
◎◎◎保育園 案内図<作成例>

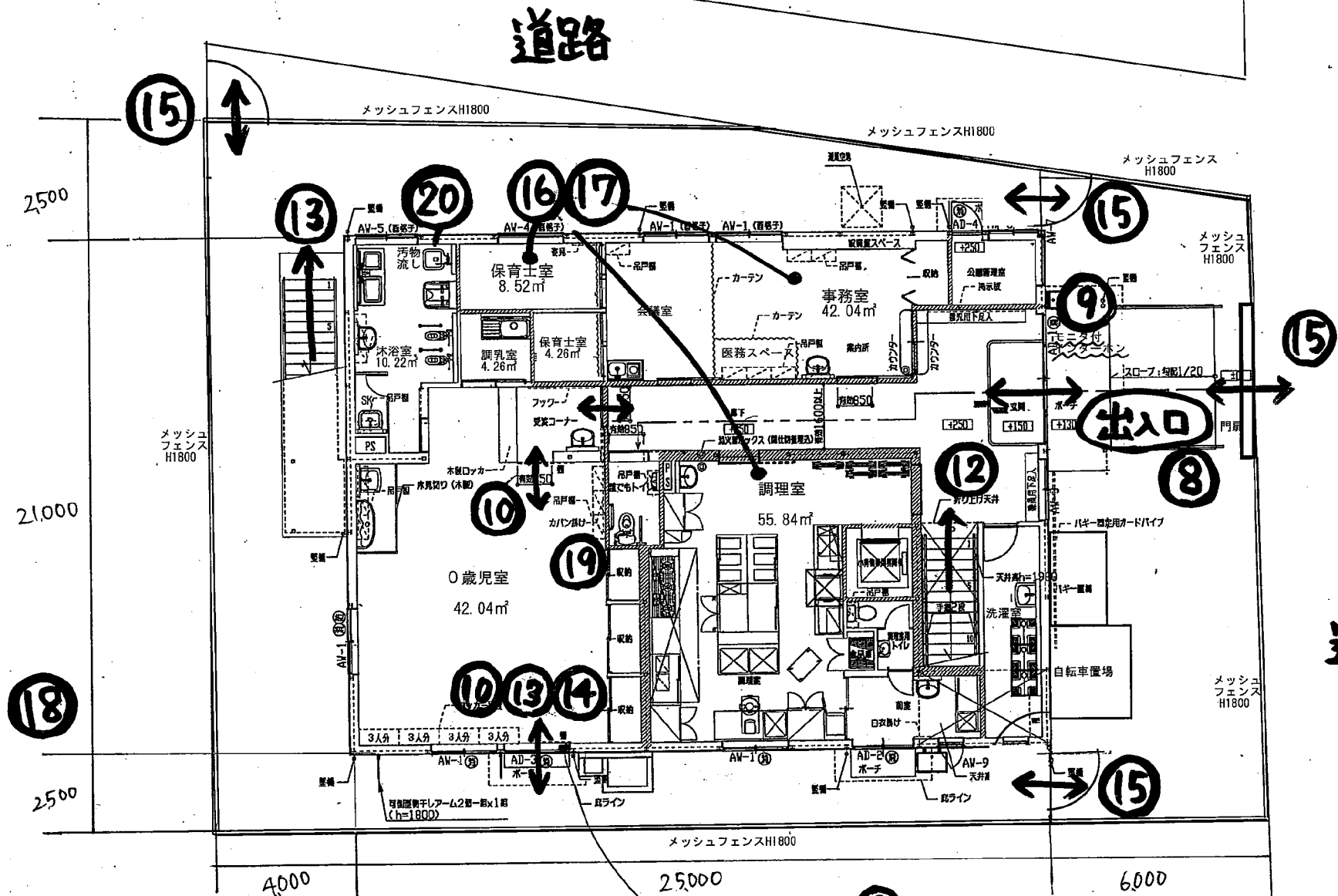
■◎◎◎保育園：新宿区西新宿 2-8-1【最寄駅：JR新宿駅 徒歩 15分】

■代替遊戯場：区立〇〇中央公園【保育園から徒歩 8分】

②

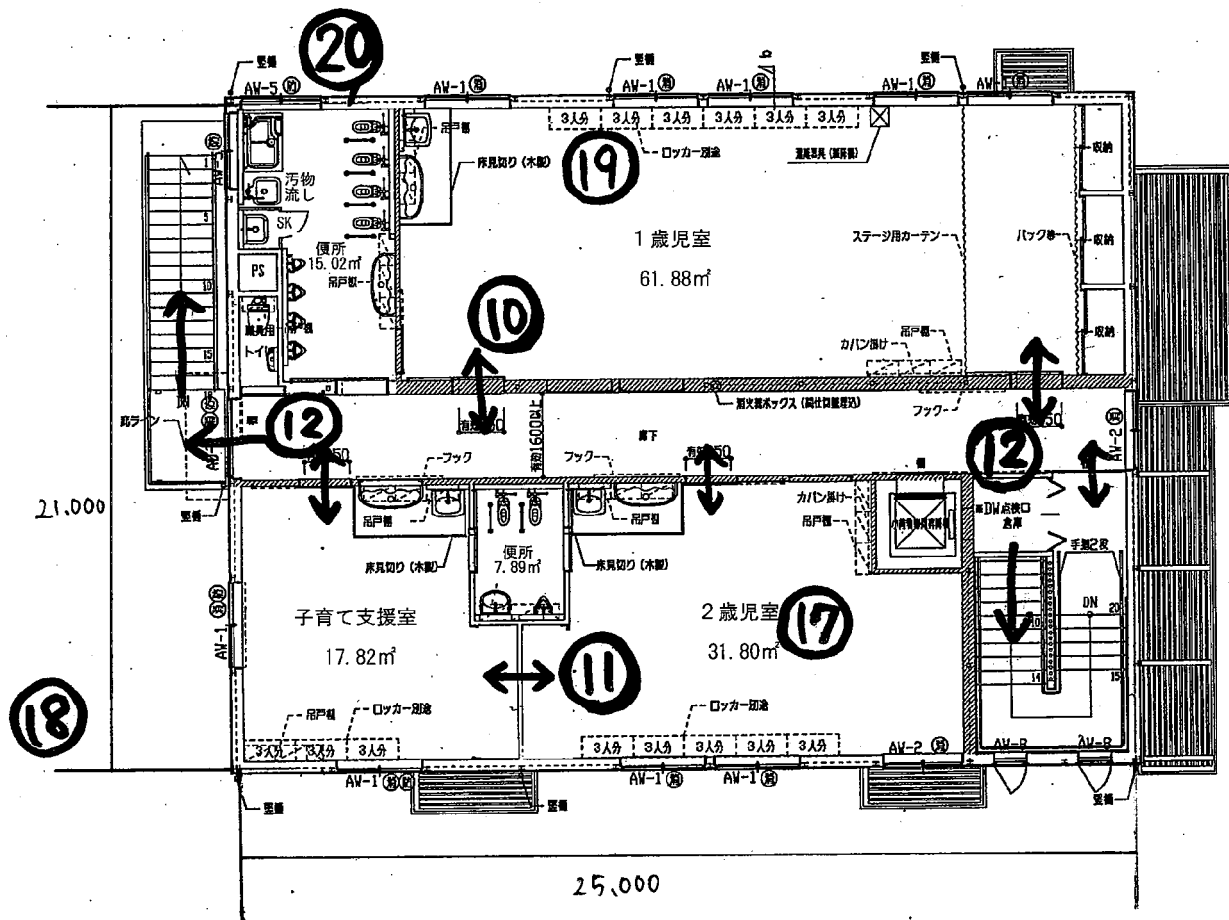






避難経路入り平面図 <作成例>
 【保育所専用建物の場合】 1階平面図

セキュリティ対策 ⑨
 保育所内便りから鍵



避難経路入り平面図 <作成例>
 【保育所専用建物の場合】 2階平面図

- 2階平面図
- (): 敷地台或はGLからのレベル差を示す。
 (1階基準FL=敷地GL+250)
 - (): 保育室有設置位置を示す。
 - ⊙ : 防火設備設置位置を示す。
 - ⊕ : 消防用設備等定にて要する開口部。
 - ⊗ : 防火設備を示す。
 - ▨ : 114条区画の範囲を示す。



マンション居住者用EV

専用EV

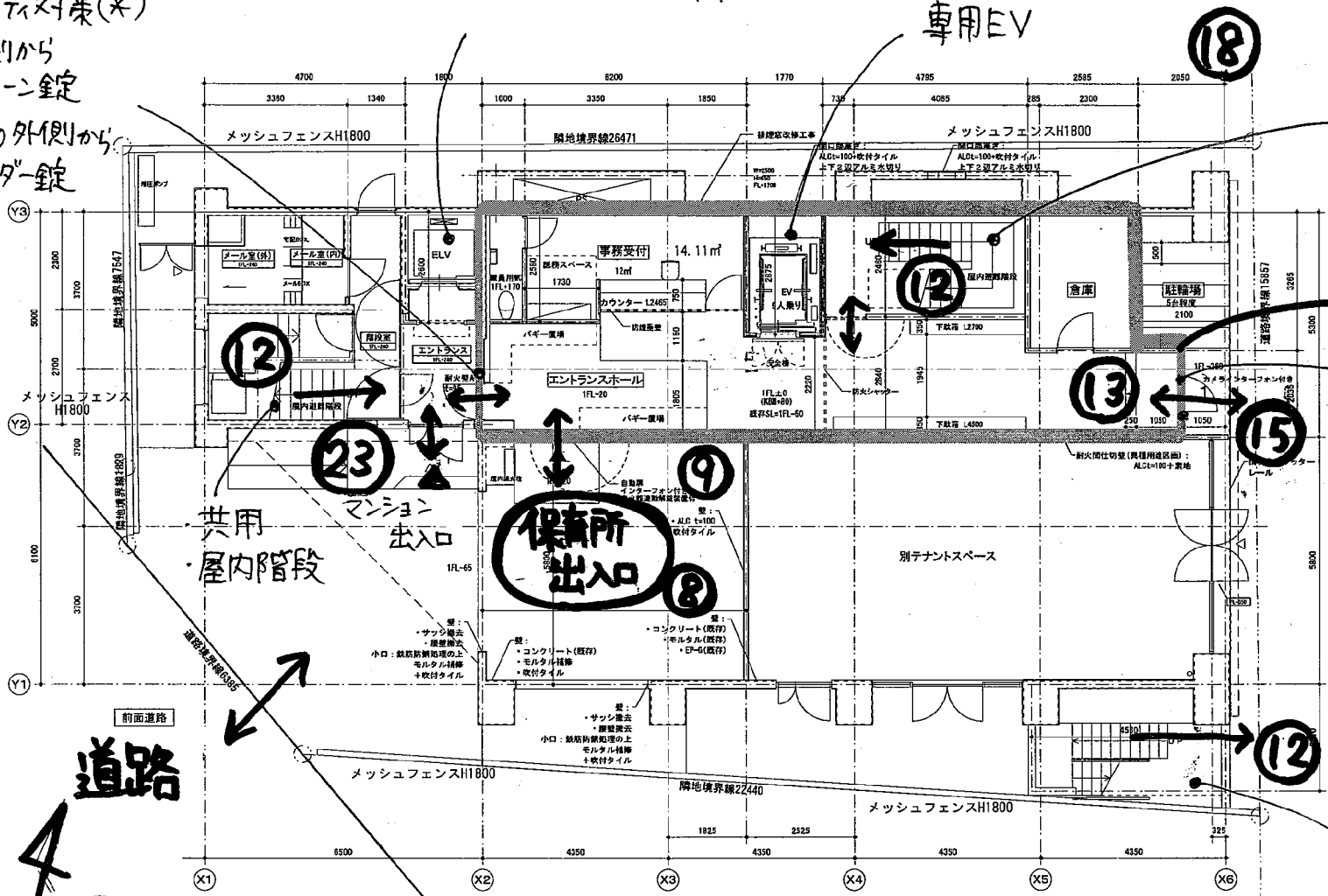
セキュリティ対策(*)
・保育所側から
サムターン金錠
・保育所の外側から
シリンダー錠

専用
屋内階段

セキュリティ対策
*と同様

道路

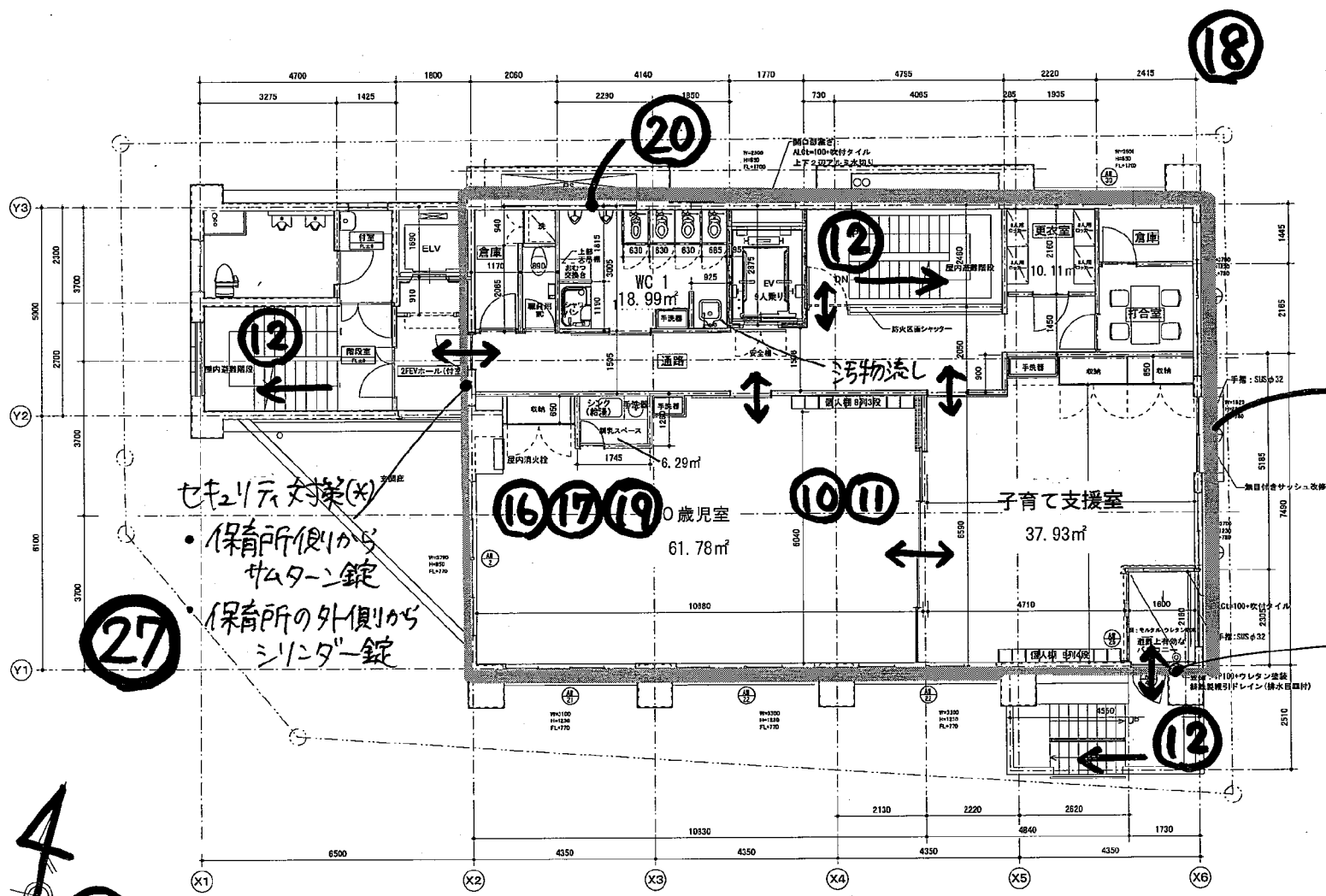
共用
屋外階段



避難経路入り平面図 <作成例>

【他施設・他テナントと共用の建物の場合】

1階 平面図



セキュリティ対策(*)

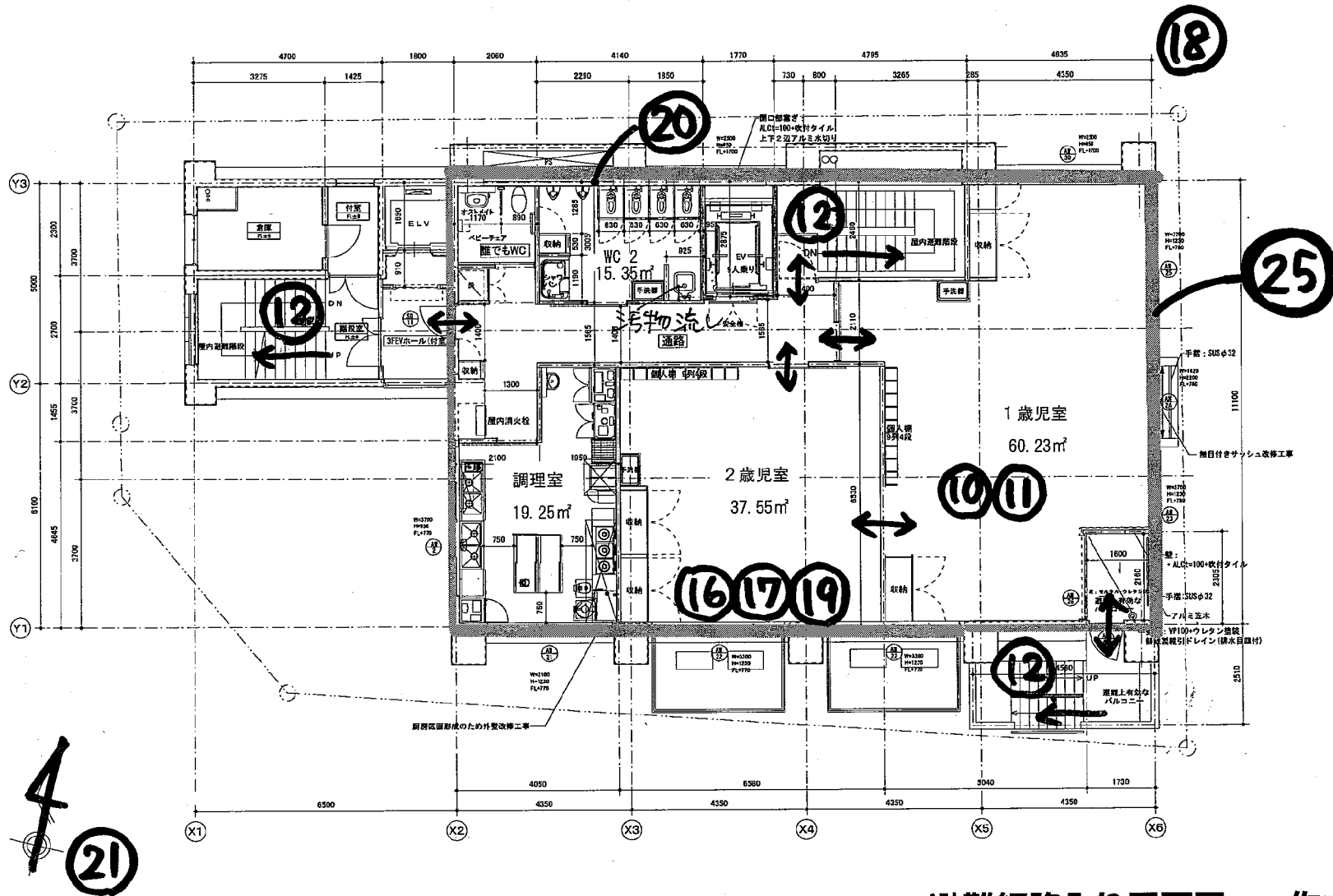
- 保育所側からサムターン錠
- 保育所の外側からシリンダー錠

セキュリティ対策
*と同様。
3階も同じ。

避難経路入り平面図 <作成例>

【他施設・他テナントと共用の建物の場合】

2階 平面図



避難経路入り平面図 <作成例>
 【他施設・他テナントと共用の建物の場合】
 3階 平面図