



豊洲枝川さくらんぼ保育園

休日保育のしおり

【休日保育について】

◆概要◆
・保護者が就労のため、日曜日・祝日に自宅での保育が困難なご家庭のお子様を、当園にてお預かりします。

◆実施園◆
・豊洲枝川さくらんぼ保育園
(運営法人：社会福祉法人誠高会)

◆〒所在地◆
・江東区枝川1-2-9

◆対象者◆
※以下①～⑥の条件を全て満たすお子様が対象となります

- ①満1歳児以上
- ②江東区内在住
- ③日曜日・祝日に保育を必要としていること
- ④江東区内の認可保育園、認定こども園、小規模認可保育園、居宅訪問型保育、認証保育所、定期利用保育、家庭福祉員のいずれかを利用している児童
- ⑤保育の必要性の認定（教育・保育給付認定もしくは施設等利用給付認定）を受けていること
- ⑥保護者の就労により日曜日、祝日に家庭での保育が困難であること

◆利用日および時間◆

・日曜日・祝日 7時00分～18時00分
※12月29日～1月3日を除く。

◆定員◆
・1日10名 ※事前登録・予約制

◆利用料金◆
・無料



- ◆アクセス…有楽町線・豊洲駅から徒歩8分
- ◆園の場所

園の外観



ゆったりと過ごせる広い休日用保育室

【利用までの流れ】

休日保育を利用するためには、**事前登録**をした後、**利用の申込**が必要です。

(1) 事前登録

休日保育を利用するためには、申込前に事前の利用登録が必要です。
下記3点の書類を当園に提出ください。

- ・休日保育利用登録書（原本）
- ・休日就労証明書（原本）
- ・教育・保育給付認定もしくは施設等利用給付認定の写し

※利用登録の内容は年度内（4/1～3/31）有効です。

(2) 申込方法

- ①保護者から当園へ電話で予約（仮申込）をしてください。
 - ・予約は利用希望日の2か月前の月の平日初日から2週間前まで可。
(例：利用希望日8/7…予約受付期間7/24まで)
 - ・受付時間は平日9時から17時まで
 - ・初回利用の方は利用希望日までに当園にて事前面談を行います。
- ②利用希望日の6日前までに、利用申込書を当園に提出ください。
 - ・申込受付時間は平日9時から17時まで
 - ・申込書の提出がないと休日保育の利用ができませんのでご注意ください。
以上で申込完了となります。



【保育理念】

- 子どもたちが夢と希望を創り出せる、楽しい生活の場を提供します。
- 家族、地域とのつながりを大切に、子育てを支援する保育園を目指します。

【園の特徴】

◆これからの激動の時代を生きる子どもたちにとって、今必要なものは何か？を徹底的に考える、子ども主体の保育園です。

グローバルや異文化、芸術活動などを保育生活の中に取り入れたり、地域で子育てをしている方々のサポートにも力を入れていきます。

【一日の保育スケジュール】

0～2歳児クラス		3～5歳児クラス	
時間（目安）	活動内容	時間（目安）	活動内容
7:00	開園 順次登園	7:00	開園 順次登園
8:00	遊び、活動 おやつ、牛乳	8:00	遊び、活動
11:30	お昼ごはん	11:30	お昼ごはん
13:00	お昼寝	13:00	お昼寝
15:00	おやつ、遊び、活動	15:00	おやつ、遊び、活動
16:30	遊び、活動	16:30	遊び、活動
18:00	順次降園	18:00	順次降園



晴れた日は園庭や公園で遊びます！

約3500冊揃う絵本の図書室。
大好きな物語を沢山読んでください♪

防水加工が施されたアトリエ。汚れを気にせず創作活動に夢中です！

【当日の利用について】

◆当日持ち物◆

- 通園バッグ ・ 連絡帳 ・ 手拭きタオル2～3枚 ・ 口拭きタオル2～3枚
 - 食事用エプロン（2歳児以下） ・ スーパー袋（汚れもの用）
 - おむつ（1枚ずつ記名）対象児のみ ・ コップ/コップ袋（3歳児以上）
 - 着替え一組 ・ 避難靴（2歳児以下）
 - 上履き（3歳児以上/避難靴としても使用します）
 - おねしょマット（ゴム付き）※布団サイズ（70×120）覆える大きさ
 - お昼寝用バスタオル2枚
- ※初回利用面接時に詳細をお伝えします。

◆給食について◆

- アレルギーと医師に診断された場合、除去致しますのでご相談ください。

◆利用時のお願い◆

〔緊急連絡について〕

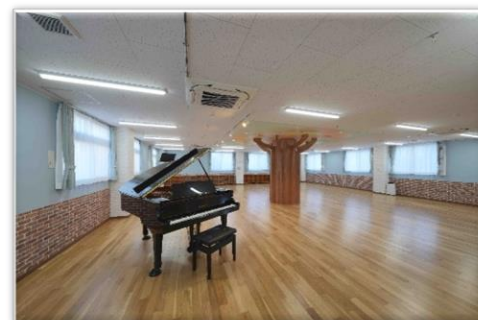
- 保育実施中に、容態の変化等があった場合は、あらかじめ保護者が指定した緊急連絡先へ連絡をします。
- 保護者と連絡が取れない場合には、乳幼児の身体の安全を最優先させ、当保育所が責任を持って、対処を行いますのであらかじめ御了承ください。

〔安全な保育を実施するにあたり〕

- 平日保育利用園へ、園児の情報提供を求めることがあります。

◆利用キャンセルについて◆

- 休日保育の利用を取り消される場合は、至急ご連絡をお願いします。



3Fのホールは思い切り走り回れる広さです。
リズムに合わせて体を動かしましょう♪

【問い合わせ先】

豊洲枝川さくらんぼ保育園
担当：荒道・並木
TEL03-6458-4850
※平日9時から17時まで