

(私立) 社会福祉法人 砂町友愛園 保育部

【所在地】〒136-0073 東京都江東区北砂5丁目14-10

【連絡先】TEL 03-3644-7332 FAX 03-5690-8164

E-MAIL hoikubu@sunamachi-yuaien.or.jp

URL http://www.sunamachi-yuaien.or.jp

【認可年月日】 昭和27年9月1日

【運営法人】 社会福祉法人 砂町友愛園

～運営実績～ 認可保育所 1か所

児童養護施設 1か所

【定員数】

0歳児 (たんぽぽ組)	1歳児 (すみれ組)	2歳児 (ゆり組)	3歳児 (星組)	4歳児 (愛組)	5歳児 (友組)	合計
6名	11名	18名	21名	22名	22名	100名



JR「亀戸駅」より東陽町行バスにて、「北砂5丁目」下車 徒歩4分

都営新宿線「大島駅」より東陽町行バスにて「北砂5丁目」下車 徒歩4分

地下鉄東西線「東陽町駅」「南砂町駅」下車 徒歩25分

地下鉄東西線「東陽町駅」より亀戸行または、北砂7丁目行バスにて「北砂7丁目」下車 徒歩3分

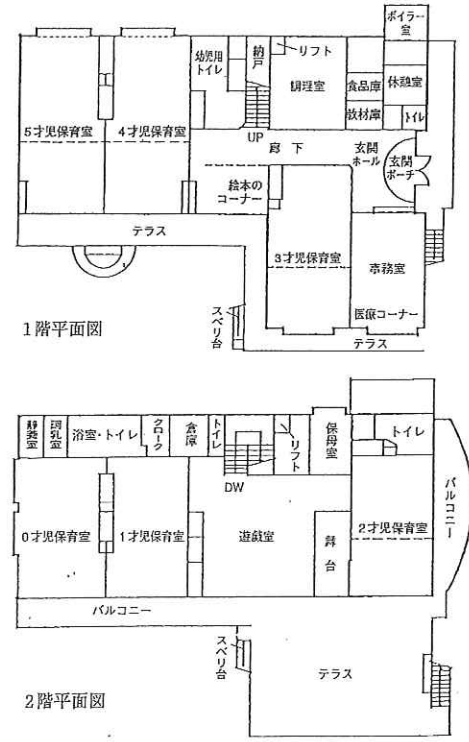
【受け入れ開始月齢等】 生後57日以上
 【開所時間】 7:15~19:15
 (延長保育時間 18:15~19:15)

【延長保育受け入れ開始月齢】 満1歳~
 【スポット延長保育料金】 30分500円
 【延長保育時の補食、夕食の提供(料金体系)】
 [補食] 有 無料 [夕食] 無

【実施している子育て支援事業】
 緊急一時保育、障害児保育、子育て悩み相談、次世代育成支援
 マイ保育園ひろば登録園

【年間行事スケジュール】

月	行事	備考
4月	入園式	
5月	こどもの日 創立記念日	
6月	じゃがいも掘り遠足(年長児)	◎毎月
7月	七夕、友涼み会(年長児)	・誕生日会
8月	水あそび、プールあそび	・身長体重測定
9月	敬老感謝コンサート	・避難訓練
10月	運動会	・健康診断 ・歯科検診(年2回)
11月	遠足(全園児)	
12月	クリスマス会	◎随時
1月	お別れ遠足	・保護者会
2月	豆まき 新入園児面接及び健康診断	
3月	ひなまつり、コンサート、卒園式	



【1日の保育スケジュール】

3歳以上児	時間	3歳未満児
開園	7:15	開園
順次登園		順次登園
遊び、活動	10:00	牛乳、遊び、活動
昼食	11:30	昼食
午睡	13:00	午睡
目覚め	15:00	目覚め
おやつ、遊び、活動	15:30	おやつ、遊び、活動
順次降園	16:30	順次降園
延長保育、補食	18:15	延長保育、補食
保育終了	19:15	保育終了

(0歳児は、月齢、発育状況により生活のプログラムは異なります)

【保育目標】

幼いときから「ありがとう」という感謝の心、「ごめんなさい」という反省の気持ち、「お先にどうぞ」という思いやりのある子どもを育てる。

【保育の特色】

- ・音楽、絵画、自然との交わりをとおして子どもたちの健康な心身を養う。
- ・英会話、英語の歌等を通して乳幼児期から英語に慣れ親しむ。

【主な散歩場所】 北砂5丁目団地広場、亀高公園

【アピールポイント】

- ・広々した園庭で身体を思いっきり動かしたり、走ったり遊ぶことができます。
- ・運動会やクリスマス会、遠足など季節ごとに様々な行事を行っています。
- ・給食は栄養士がきちんと管理。離乳食やアレルギー食も対応しています。
- ・栄養士、看護師が常駐しているので、発育や栄養相談がいつでもできます。

