

江東区立 大島保育園

園へのアクセス 都営新宿線大島駅

A5出口より徒歩7分

【住所】 東京都江東区大島5丁目40番4号 1階

【電話番号】 03-3681-9026

【FAX番号】 03-3636-8331

【開設年月日】 1961年4月1日

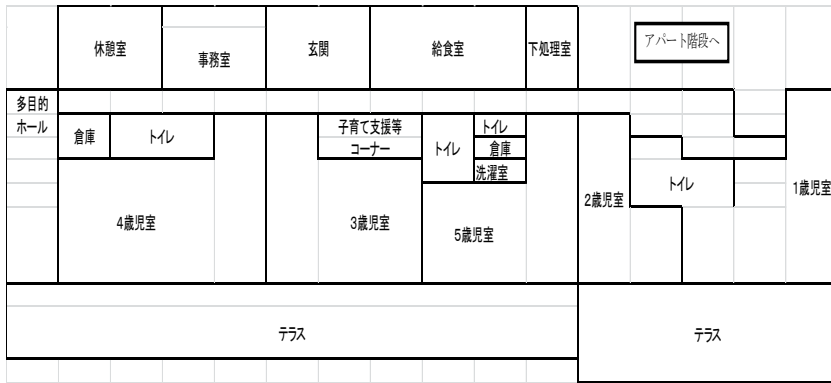
【運営法人】 江東区

*平成31年3月新園舎に移転

【定員】

1歳 もも組	2歳 ばら組	3歳 ちゅうりっぷ組	4歳 すみれ組	5歳 ひまわり組	合計
15名	18名	21名	22名	22名	98名

【園の平面図】



【開所時間】 7:30~19:30

【延長保育時間】 18:30~19:30

【スポット延長保育時間】あり

【延長保育の補食】あり

【実施している子育て支援事業】

マイ保育園・緊急一時保育



【一日のスケジュール】

時間	1・2歳児クラス	3・4・5歳児クラス
7:30	順次登園・視診 あそび	順次登園・視診 あそび
9:00	体操・おやつ(牛乳)	体操
10:00	あそび・課題保育	課題保育
11:15	食事(給食)	食事(給食)
11:30	昼寝	昼寝(休息)
12:00		
12:30		
14:00	目覚め	目覚め
14:30	おやつ	おやつ
15:00	あそび	あそび
	順次降園	順次降園
18:30~19:30	延長保育・スポット延長保育	

【年間行事】

月	行事	月	行事
4月	入園を祝う日・進級を祝う日	10月	運動会
5月	ミニ運動会	11月	
6月	プール開き	12月	クリスマス会
7月	なつまつりごっこ	1月	新年おたのしみ会
8月	プール閉い	2月	節分
9月	園児引き渡し訓練	3月	ひなまつりお茶会 就学を祝う会(5歳児)

※保護者会・保育参観・参加、個人面談(年2回程度)

※4、5歳児遠足(クラス毎に実施・借り上げバス使用)



公立保育園統一理念

- ・こどもの人権や主体性を尊重し、自己肯定感を持てる子に育てます。
- ・保護者に寄り添い、子育てを支援します。
- ・地域社会との信頼関係を築き、子育ての輪を広げ、ともに歩みます。

保育の特色 体育

様々な遊びを通して体を動かすことの楽しさを味わい、健康な心と身体を育てます。

- 1) 体育プログラムを通して運動を調節する能力や危険回避の基礎となる能力を高めます。
- 2) 姿勢を維持し、体を支える力や、運動を続ける能力を高めていきます。
- 3) 運動習慣を身につけ、健康を維持するための生活習慣をつくり、丈夫で健康な体に育てます。
- 4) 様々な体育活動を通して協調性、社会性を育てていきます。

身体が目覚めや準備運動を兼ねて、毎朝9時に体操に取り組んでいます！

5歳児が見本となり、全クラスで体操することを楽しんでいます。



サーキット!! (週に1回)
巧技台や鉄棒など、様々な遊具を
組み合わせて、身体を動かすことを
楽しんでいます♪



園庭や散歩先でも
伸び伸びと
身体を動かしたり
季節の草花、虫を発見し、
遊んでいます。



運動あそびのほかにも・・・
制作や食育活動や、楽器あそび、
ごっこあそびなど、様々なあそびに
楽しんで参加しています♪

