



私立

株式会社 こどもの森

まなびの森保育園白河



開設日 2019.4.1

設置者 株式会社こどもの森

園ホームページ <http://kodomonomori.co.jp/wr/>

〒135-0021

東京都江東区白河 4-9-2

最寄り駅: 清澄白河駅徒歩 12 分

菊川駅徒歩 6 分

TEL 03-6240-3043

Fax03-6240-3043

開園時間 7:30-20:30

(延長保育 18:30-)

対象 年齢	1 歳 児	2 歳 児	3 歳 児	4 歳 児	5 歳 児	合計
ク ラ ス 名 称	ふ た ば	つ ぼ み	す み れ	ゆ り	ひ ま わ り	
定 員	30 名	32 名	36 名	36 名	36 名	170 名

休園日 日曜・祝日

12月29日～1月3日

受け入れ年齢: 1歳児から

### 年間行事

#### < 保育理念 >

心豊かに強くたくましく生きる力、  
自分で考える力を育てる  
・・・「自立」と「自律」を目指して・・・

#### < 保育目標 >

現在をより良く生き、  
望ましい未来を創り出す力の基礎を培う  
～自ら学び、自ら考え、判断し、  
主体的に行動する～

- ・心もからだも健やかで明るく元気な子
- ・友だちと仲良くできる思いやりのある子
  - ・なんでも自分でしようとする子
  - ・あいさつをしっかりとる子

～～春～～

★入園式 ・こいのぼり集会

★個人面談 ・虫歯予防デー

★クラス懇談会

～～夏～～

・七夕集会 ・プール開き

★夏まつり

～～秋～～

・遠足 ★運動会

・ハロウィンパーティー

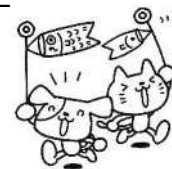
～～冬～～

・クリスマス会 ・お正月遊びの日

・豆まき集会 ★発表会

・ひな祭り集会 ・お別れ遠足

★卒園式



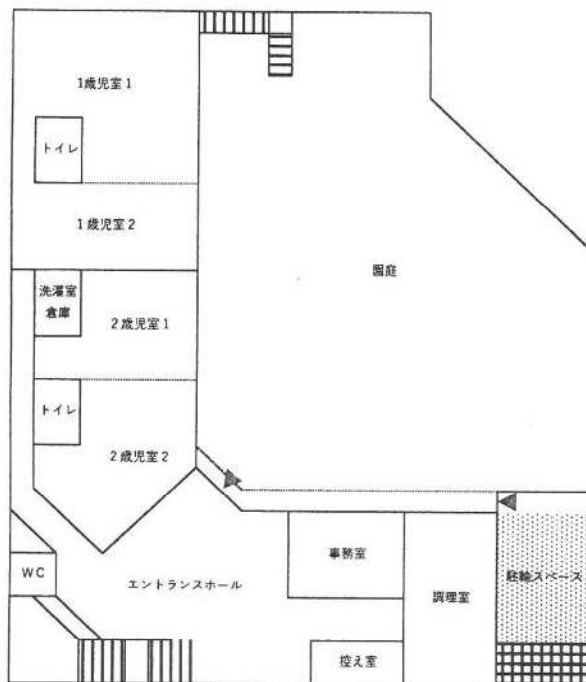
★マークのものは保護者の方も参加できます

時間	乳児 日課
7:30	<ul style="list-style-type: none"> <li>開園</li> <li>順次登園</li> <li>自由遊び</li> </ul>
9:20	<ul style="list-style-type: none"> <li>お集まり（歌、体操など）</li> <li>おやつ（牛乳など）</li> </ul>
10:00	<ul style="list-style-type: none"> <li>戸外遊び（戸外遊び）</li> <li>室内遊び（製作遊び、音楽あそびなど）</li> </ul>
11:40	<ul style="list-style-type: none"> <li>昼食</li> <li>お昼寝</li> </ul>
15:00	<ul style="list-style-type: none"> <li>おやつ</li> <li>自由遊び（戸外遊び、室内遊び）</li> <li>順次降園</li> </ul>
18:30	<ul style="list-style-type: none"> <li>延長保育（補食）</li> </ul>
20:30	<ul style="list-style-type: none"> <li>閉園</li> </ul>

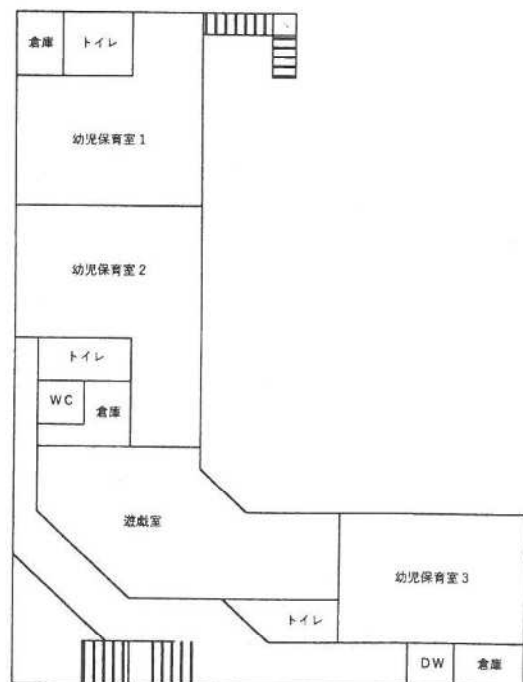
時間	幼児 日課
7:30	<ul style="list-style-type: none"> <li>開園</li> <li>順次登園</li> <li>自由遊び</li> </ul>
9:20	<ul style="list-style-type: none"> <li>お集まり（歌、体操など）</li> </ul>
9:45	<ul style="list-style-type: none"> <li>戸外遊び（戸外遊び）</li> <li>室内遊び（製作、リトミック、体操など）</li> </ul>
12:00	<ul style="list-style-type: none"> <li>昼食</li> <li>休息</li> </ul>
15:00	<ul style="list-style-type: none"> <li>おやつ</li> <li>自由遊び（戸外遊び、室内遊び）</li> <li>順次降園</li> </ul>
18:30	<ul style="list-style-type: none"> <li>延長保育（補食）</li> </ul>
20:30	<ul style="list-style-type: none"> <li>閉園</li> </ul>

※幼児クラスは、この他に 体操（外部講師による）、リトミック、まなびの日（ひらがな・数・科学実験遊び等）、食育活動などのプログラムに取り組みます。

保育園の平面図



— 1階 —



— 2階 —