



区立 南砂第一保育園



【住 所】 江東区南砂4丁目4番1102号
 【電話番号】 03-3644-1706
 【開設年月日】 1972年12月1日
 【運営法人】 江東区

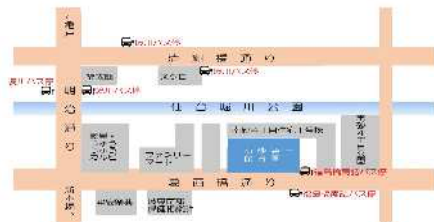
【定員数】	1歳	2歳	3歳	4歳	5歳	計
	16名	19名	20名	20名	22名	97名

【受け入れ開始月齢】 1歳～
 【開所時間】 7:30～18:30
 【延長保育時間】 18:30～19:30
 【延長保育受け入れ開始月齢】 1歳～
 【スポット延長保育料金】 15分100円
 【延長保育の料金】 有（月額保育料に含まむ）
 【子育て支援事業実施内容】 マイ保育園ひろば、緊急一歩保育

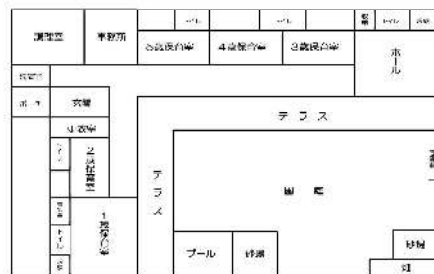
【保育室の1日】

時 間	1・2歳クラス	3・4・5歳クラス
7:30	随時登園	随時登園
9:00	ラジオ体操・ダンス 水分補給	ラジオ体操・ダンス 1分間マラソン
9:30	保育活動 （体育、リズム、お話し 絵画、制作、戸外遊び等）	保育活動 （体育、リズム、お話し 絵画、制作、戸外遊び等）
11:30	給食	給食
12:00	休息	給食
14:30	日見め	日見め・ストレッチ体操
15:00	おやつ	おやつ
	あそび	あそび
16:00	随時降園	随時降園
18:30	延長保育	延長保育
19:00		

【園へのアクセス】 バス停「境川」より徒歩3分
 「備後橋南詰」より徒歩1分
 東西線「南砂駅」より徒歩8分



【園の平面図】



【年間行事予定】

月	行 事	月	行 事
4月	進級式 入園を行う会 わんぱくの集い	11月	健康診断 歯検 歯検
5月	健康診断 親子遠足	12月	お披露目ごっこ クリスマス会
6月	歯検	1月	もちつき会
7月	プール開き（七夕） なつまつり	2月	新年子ども会
8月	プール閉まり	3月	ひなまつりお茶会
9月	社父母とあそび会 お月見豆作り		就学祝賀会 お別れ会
10月	運動会		お別れ会

区立保育園 保育理念

1. こどもの人権や主体性を尊重し、自己肯定感を持てる子に育てます
2. 保護者に寄り添い、子育てを支援します
3. 地域社会との信頼関係を築き、子育ての輪を広げ共に歩みます

保育目標



自分で考えて行動
出来る子

心も体も健康な子

自分を大切に
友だちも大切出来る子

こども・保護者・地域の方々に
とって家族のような居場所
ありたい

～保育園からの体作り～
 丈夫で健康な体作りは生きていくうえで最も重要で
 南砂第一保育園ではいろいろな運動遊びを通して
 楽しみながら体を動かす事を大切に丈夫
 な体作りをしています

①種々の体操、ダンス、1分間マラソンを課して腕を伸ばさせ一日の活動を活発にさせていただきます
 ②らつ道具（縄、マット、ボール、鉄棒、跳び箱）を使った体育の活動を通して基礎的運動能力を高めていきます
 ③園庭の可動遊具（ピルケース、タイヤ、バスケット等）、ロープ、太鼓、ジャングleshim、砂場など自由に遊ぶ環境の中で無敵や想像力を養います

食べる事は生きる事！
 園庭の畑やプランターで野菜の栽培などを行い各年齢に合わせた食育活動を展開しています

園庭遊びでは自然に異年齢の交流が出来る場を作り、人と関わる力を育てています。
 3～5歳クラスは各クラス1名ずつで3人組を作り「3兄弟」と名付け、年間を通して様々な運動の中で交流しています。

各年齢に合わせた活動を展開しこどもの主体性、豊かな感性を育てます。大人との関わりを基盤として自分を知り自分の気持ちや他の気持ちを大切に出来る子に育てます

