

※ご記入の上、受付期間内に学校の担当の先生にお渡しください。

対象 **初級**：小学校及び義務教育学校の5・6年生とその保護者、教職員
中級：中学校の1・2年生及び義務教育学校の7・8年生とその保護者、教職員

学校名	初級	江東区立・私立	小学校 (義務教育学校)	5・6 (いずれかに○)	年	組
	中級		中学校 (義務教育学校)	1・2・7・8 (いずれかに○)		
<input type="checkbox"/> 保護者氏名 <input type="checkbox"/> 教職員氏名 (いずれかに☑) <input type="checkbox"/> 保護者氏名 <input type="checkbox"/> 教職員氏名 (いずれかに☑)	受検を希望する <input type="checkbox"/>	かな 漢字	(姓)	(名)		
	受検を希望する <input type="checkbox"/>	かな 漢字	(姓)	(名)		
	受検を希望する <input type="checkbox"/>	かな 漢字	(姓)	(名)		

※私立学校の方は、下記に住所、電話番号をご記入の上、保健所にお申込みください。

住所	〒	電話番号
----	---	------

検定料 500円 対象 上記【団体】の対象者以外の方

受検級 (いずれかに○)	初級・中級	区分 (いずれかに○)	(公立・私立)小学生・中学生 / 一般				
受検方法 (いずれかに○)	筆記・オンライン	世代 (いずれかに○)	10代以下 60代	20代 70代	30代 80代以上	40代	50代
学校名	※小・中学生のみ記入					学年	
氏名	かな	(姓)	(名)				
	漢字						
住所	〒	電話番号					

江東区保健所 電話:3647-6713 FAX:3615-7171

※ご記入の上、電話・FAX・郵送又は電子申請で申し込み。

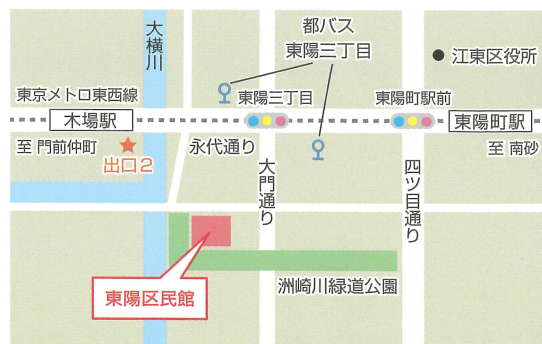
電子申請等の詳細は、
江東区ホームページをご覧ください。



検定日	オンライン受検 2022年1月7日(金)~1月16日(日)期間内実施 筆記受検 2022年1月16日(日) 初級 中級 11:00~11:30(受付10:00~10:45)
受検場所	オンライン受検は自宅等で受検/筆記受検は東陽区民館で受検
検定料	無料 初級：小学校及び義務教育学校の5・6年生とその保護者、教職員 中級：中学校の1・2年生及び義務教育学校の7・8年生とその保護者、教職員 500円 個人受検の方
申込方法	団体 各学校担当者へ申し込み 個人 江東区保健所へ電話、FAX・郵送または電子申請にて申し込み

東陽区民館 (東陽3-1-2)

- 地下鉄東西線「木場駅」出口2より徒歩3分
- 都バス「東陽三丁目」下車 徒歩3分



●江東区家庭料理検定の受検対策には「家庭料理技能検定公式ガイド5級(初級)・4級(中級)」が役立ちます。
 ●各学校及び区内の図書館に置いてあります

めざせ!KOTOフードマスター 江東区家庭料理検定



主催 江東区/江東区教育委員会

協力 女子栄養大学生涯学習センター

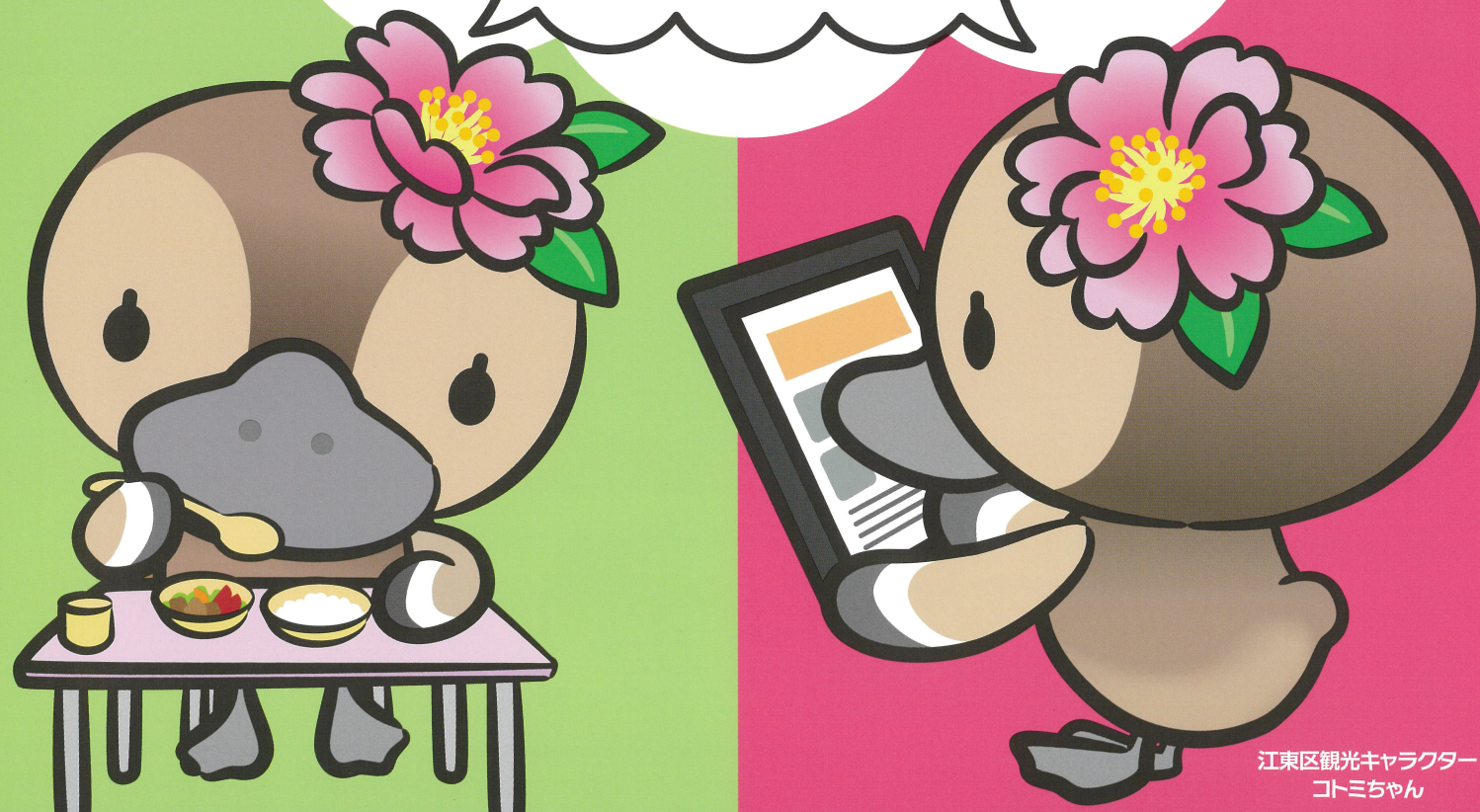
2021年度 受検要項

初級
(小学校卒業までに
まなぶ範囲)

中級
(中学校卒業までに
まなぶ範囲)

みんなが楽しく食べて
元気な心と体をつくります

「江東区食育推進計画基本理念」



江東区観光キャラクター
コトミちゃん

申込締切日

10月29日 金

受検日

団体 個人
2022年1月7日(金)~16日(日)
パソコン・タブレット・スマホを使って自宅等で
受検できます。

筆記受検
会場
個人
2022年1月16日(日)
東陽区民館

問い合わせ
申し込み・郵送先

江東区保健所 健康推進課
〒135-0016 江東区東陽2-1-1

☎:3647-6713 FAX:3615-7171