

はじめに

このたび、区民の皆様への医療機関・薬局情報の提供を目的に、「江東区内医療機関マップ」を作成いたしました。

各医療機関・薬局を探しやすく、見やすい地図を作成すると共に、ご自宅への訪問診療、往診等在宅医療の対応についても情報を提供できるよう、各医療機関・薬局にアンケート調査を行い、まとめました。

調査にあたりましては、江東区医師会、江東区歯科医師会、江東区薬剤師会のほか、区内の病院、診療所、歯科診療所、薬局の皆様にご多大なるご協力をいただきましたことを、厚く御礼申し上げます。

区民の皆様がご自身の健康管理・在宅療養等に本誌をご活用頂ければ幸いです。

令和4年3月 江東区

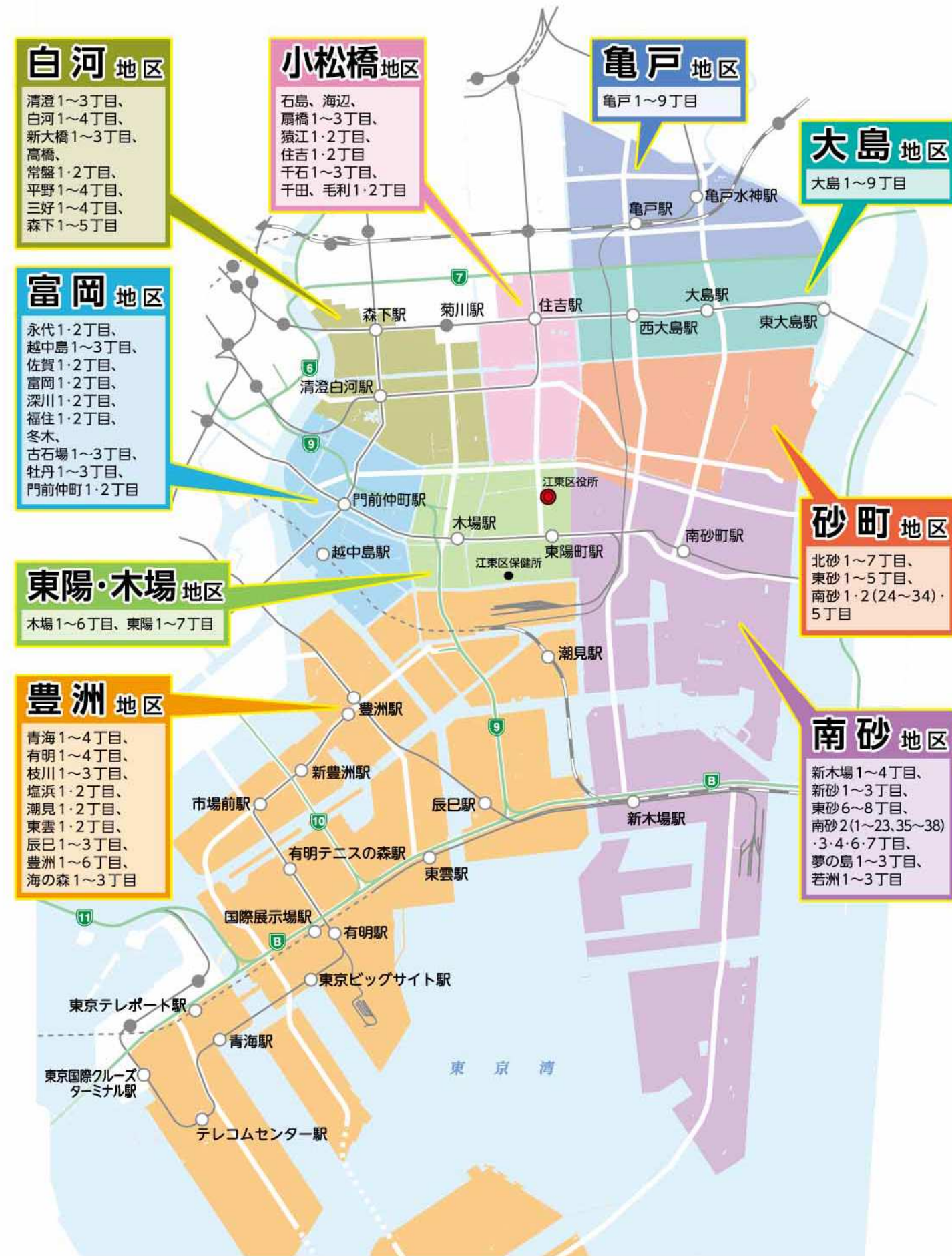
～ご利用にあたって～

- この冊子は、江東区内の医療機関・薬局を対象に調査（令和3年8月）を行い、掲載の承諾をいただいた医療機関・薬局を掲載しています。
- 各師会の加入状況については、令和3年4月時点の情報を反映しております。
- 冊子ご利用時には各種情報が変更となっている可能性がありますので、必ず各施設にご確認ください。よろしくお願いいたします。

はじめに／もくじ	P. 1
地区割マップ	P. 2
在宅医療について／医療機関の「かかりつけ」について／保健所・保健相談所案内	P. 3
施設情報の見方	P. 4
白河地区 地図	P. 5
施設情報	P. 7
富岡地区 地図	P. 13
施設情報	P. 15
豊洲地区 地図	P. 21
施設情報	P. 25
小松橋地区 地図	P. 33
施設情報	P. 35
東陽・木場地区 地図	P. 39
施設情報	P. 41
亀戸地区 地図	P. 47
施設情報	P. 49
大島地区 地図	P. 57
施設情報	P. 59
砂町地区 地図	P. 67
施設情報	P. 69
南砂地区 地図	P. 75
施設情報	P. 75
長寿サポートセンター（地域包括支援センター）一覧	P. 81
土曜・休日、平日夜間（こども）急病診療案内／救急医療機関案内	P. 82

地区割マップ

江東区の9つの地区ごとに、医療機関（病院、診療所、歯科診療所、薬局）の情報を掲載しています。



この地図の作成にあたっては、国土地理院長の承認を得て、同院発行の数値地図（国土基本情報）電子国土基本図（地図情報）及び数値地図（国土基本情報）電子国土基本図（地名情報）を使用した。（承認番号 令元情使、第869号）

在宅医療について

在宅医療は、医師や看護師、薬剤師が自宅を訪問して病気を安定させたり、痛みや苦痛を和らげたり、ご本人とご家族が生活しやすいように配慮する医療です。病院の入院時の高度な検査や手術といった治療と同じというわけにはいきません。

在宅医療には、医師・歯科医師による「訪問診療」、医師による「往診」、薬剤師による「訪問」があります。

在宅医療は、かかりつけ医や在宅医、かかりつけ歯科医、かかりつけ薬剤師によっておこなわれています。



訪問診療 → 通院が困難で継続的な診療が必要な方に、計画的に**定期**で医師が訪問します。

往診 → 体調不良時や本人、家族の求めで**臨時(不定期)**に医師が訪問します。

訪問歯科診療 → 通院が困難で歯科診療や口腔ケア等が必要な方に、歯科医師が訪問します。

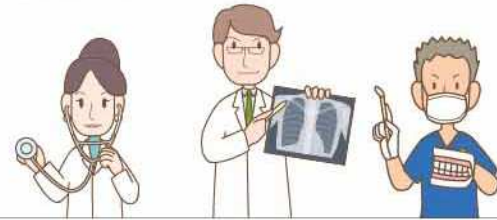
薬剤師による訪問 → 医師・歯科医師からの指示や情報提供により、在宅療養中の方に薬剤師が訪問します。

医療機関の「かかりつけ」について

病院 **診療所** **歯科** の場合 → **かかりつけ医・かかりつけ歯科医**

かかりつけ医・かかりつけ歯科医とは、身近な地域で、日常的な診療や健康管理を行い、何でも気軽に相談できる医師・歯科医師です。直接大きな病院を訪ねる前にまず「かかりつけ医・かかりつけ歯科医」と十分相談することが、より効果の高い治療へとつながります。

元気なうちから、かかりつけ医・かかりつけ歯科医を持つことをお勧めします。江東区医師会及び江東区歯科医師会では、かかりつけ医・かかりつけ歯科医を紹介しています。



【問い合わせ先】 江東区医師会 [TEL] 3649-1411
江東区歯科医師会 [TEL] 3649-0780

薬局 の場合 → **かかりつけ薬剤師**

必要に応じて、自宅を訪問し、薬の飲み方・使い方の指導、残った薬のチェックなど薬の管理、副作用や他の薬との併用等薬について相談に乗ってくれます。



【問い合わせ先】 江東区薬剤師会 [TEL] 6912-6110

保健所・保健相談所案内

保健所・保健相談所では健康に関する各種相談をお受けしています。ご相談は担当エリアの保健相談所へお問い合わせください。

施設名	所在地	TEL FAX	担当地区	地区マップ
深川保健相談所	白河3-4-3-301	3641-1181	清澄、常盤、新大橋、森下、平野、三好、白河、高橋、佐賀、永代、福住、深川、冬木、門前仲町、富岡、牡丹、古石場、越中島、千石、石島、千田、海辺、扇橋、猿江、住吉、毛利、木場、東陽、新砂(1丁目1番)、南砂(2丁目1番1号~5号・5番~7番)	P6 F-4
		3641-5557		
深川南部保健相談所	枝川1-8-15-102	5632-2291	塩浜、枝川、豊洲、東雲、有明、辰巳、潮見、青海、海の森	P21 D-3
		5632-2295		
城東保健相談所	大島3-1-3	3637-6521	亀戸、大島、東砂1~3丁目	P57 C-3
		3637-6651		
城東南部保健相談所	南砂4-3-10	5606-5001	北砂、東砂4~8丁目、南砂(2丁目1番1号~5号・5番~7番を除く)、新砂(1丁目1番を除く)、新木場、夢の島、若洲	P75 D-2
		5606-5006		
江東区保健所	東陽2-1-1	3647-5855		P40 E-5
		3615-7171		

施設情報の見方

施設情報には、施設名をはじめとする基本情報と、往診などの情報を掲載しています。

病院の施設情報

病院の名称や所在地、診療科目等の基本情報 地図上の病院の位置 ★=江東区医師会に入会

1 寿康会病院	所在地 〒136-0073 北砂2-1-22	地図 C-4 ★
診療科目	内科、外科、整形外科、小児科、呼吸器内科、循環器内科、心療内科、皮膚科、リハビリテーション科	
訪問	○ 備考(実施条件等) 訪問はかかりつけの患者のみ対応。	TEL 3645-9151
往診	×	FAX 3646-1295

訪問診療、往診の実施状況
実施している→○ 実施していない→×
相談に応じます→応相談 その他→-

備考(訪問・往診の実施条件等)

診療所の施設情報

診療所の名称や所在地、診療科目等の基本情報 地図上の診療所の位置 ★=江東区医師会に入会

1 ふるたに医院	所在地 〒135-0024 清澄3-4-11 サイネックスビル2F	地図 D-4 ★
診療科目	内科、小児科、皮膚科	
訪問	○ 備考(実施条件等) 訪問、往診は24時間には未対応。	TEL 3820-8207
往診	○	FAX 3820-8207

訪問診療、往診の実施状況
実施している→○ 実施していない→×
相談に応じます→応相談 その他→-

備考(訪問・往診の実施条件等)

歯科の施設情報

歯科の名称や所在地、診療科目等の基本情報 地図上の歯科の位置 ★=江東区歯科医師会に入会

2 紺歯科医院	所在地 〒135-0007 新大橋2-7-5	地図 C-2 ★
診療科目	歯科一般、小児、矯正	
訪問	○ 備考(実施条件等) 訪問は診療所近くのみ対応。	TEL 3631-8017
往診	○	FAX -

訪問診療の実施状況
実施している→○ 実施していない→×
相談に応じます→応相談 その他→-

備考(訪問の実施条件等)

薬局の施設情報

薬局の名称や所在地等の基本情報 地図上の薬局の位置 ★=江東区薬剤師会に入会

6 三森龍天堂薬局	所在地 〒135-0004 森下2-20-12 フォーレドサンテ1F	地図 D-2 ★
訪問	○ 備考(実施条件等) 訪問は応相談(訪問の時間指定は不可)。	TEL 3634-3561 FAX 3632-0311

訪問の実施状況
実施している→○ 実施していない→×
相談に応じます→応相談 その他→-

備考(訪問の実施条件等)