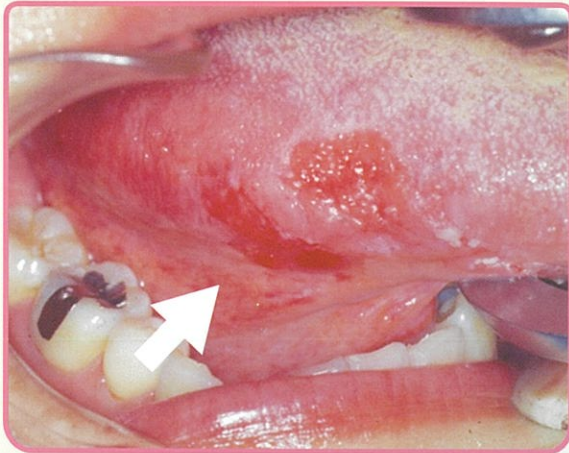


# 口腔がんを ご存知ですか？

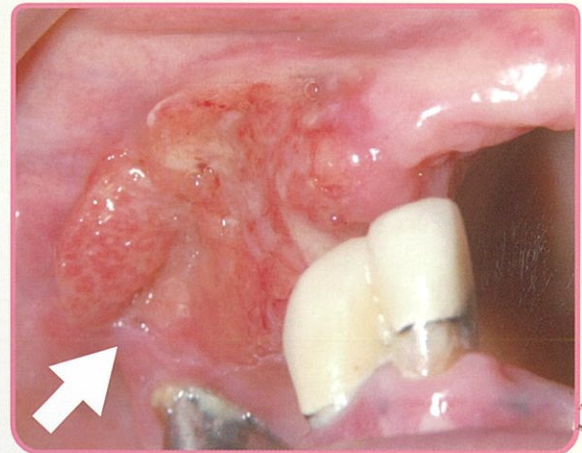


歯を除いたお口の中のすべての場所に「がん」はできます！

舌がん



頬粘膜がん



写真提供：鶴見大学歯学部 口腔顎顔面外科学講座 川口浩司先生

がんは早期発見・早期治療が重要です！

- 口内炎や傷が2週間以上治らない。
- 「しこり」や「はれ」が出来た。
- 舌、歯肉、頬に赤い部分、白い部分があり、ザラザラブツブツしている。
- 舌や頬が動かしづらい、しびれや麻痺がある。
- 原因不明の歯のぐらつきがある。
- 抜歯後の傷の治りが非常に悪い。



上記のような症状や気になることがあったら…

かかりつけ歯科医にご相談ください！

お口の健康を保つためには…

お口の中は清潔に保つ！ むし歯は治療する！  
合わない入れ歯やかぶせ物は治療する！



おとなの歯科検診を  
受けましょう！

江東区保健所健康推進課・江東区歯科医師会