

## 心身障害者(児)紙おむつ支給事業をご利用のみなさまへ

20歳以上で一定以上の所得がある方は、支給できない場合があります。  
所得判定は、おむつ支給事業の申請時と毎年8月に行います。

### 1 支給方法

- 毎月1回、利用者宅へ配送します。  
ご不在の場合は原則、**玄関前等に置く形でのお届けとなります。**
- 江東区外へ配送を希望される場合は、配送実費(着払い)をいただきます。
- 紙おむつの支給上限点数(75点)を超えた場合には、**超過金額分が自己負担となります。**  
1点=100円で換算して、商品配達時に業者へお支払いください。

### 2 変更(種類・数量)・一時停止・再開の連絡について

- 紙おむつの種類・数量を変更する場合や配送先の変更、一時停止・再開の場合は「**江東区薬業協同組合**」までご連絡ください。
- 配送される週の**前の週の火曜日**が変更等の締切となります。  
ただし、ゴールデンウィーク(5月配送)及び年末(1月配送)の変更等の締切は、早まる場合があります。詳しくは江東区薬業協同組合までお問い合わせください。

**配送日** 第2週の日曜日～第3週の月曜日

**締切日** 第1週または前月の最終週の火曜日

※変更等の連絡がないときは、前月と同じ内容でお届けします。

※一度配送した紙おむつの返品および取替はできません。

お問い合わせ

**江東区薬業協同組合**

電話 **03-5875-5924** FAX **03-5858-6566**

◆受付時間◆ AM 9:30～PM 5:00(土・日・祝日を除く)

※年末年始はお休みさせていただきます。

### 3 下記の場合は障害者支援課へご連絡ください。

- 施設入所、転出、死亡のとき。
- 紙おむつの持込ができない病院等に入院したとき。(**「おむつ購入費助成制度」**への切替が必要です。)必ず入院/入所期間中にご連絡ください。

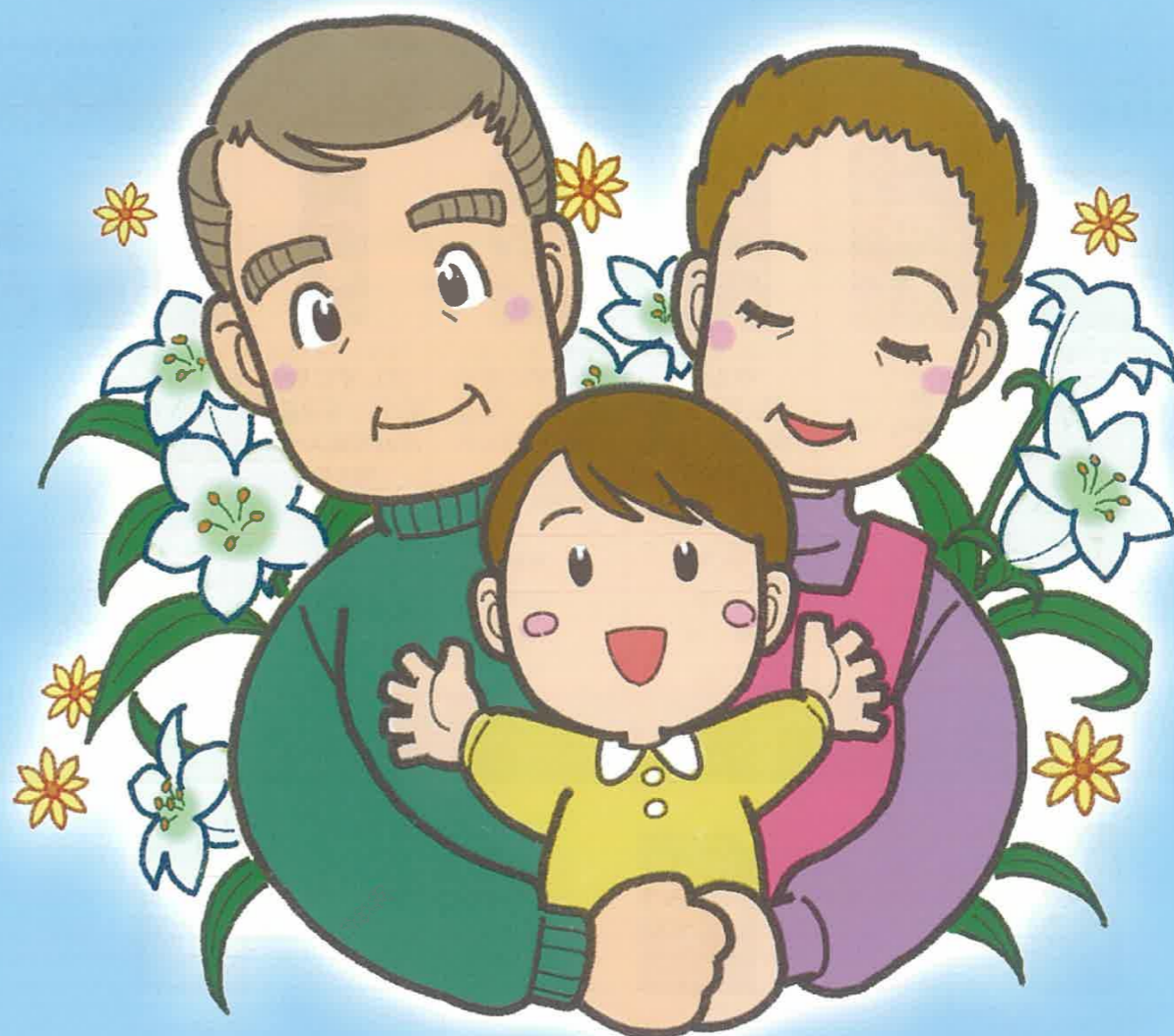
お問い合わせ

**江東区役所 障害者支援課 障害者福祉係**

電話 **03-3647-4952**

令和8年度

# 心身障害者(児)紙おむつ 支給事業のご案内



江東区役所 障害者支援課

# 排泄用品の選び方

## 紙おむつの種類と特徴



### テープ止めタイプ

おむつカバーの必要がなく、取り替えも簡単です。  
吸収力に優れ、背中や足回りのギャザーがモレを防ぎます。



### パッドタイプ

排尿後、尿のキレが悪かったり、咳込んだり笑ったりしたときにわずかにモレる方に  
気軽にご使用いただけるタイプです。  
パッド専用ホルダーや、他の紙おむつと組み合わせて使用すると非常に経済的です。



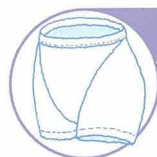
### パンツタイプ

自分の力で上げ下ろしのできる、使用に負担感の少ないタイプです。



### フラットタイプ

さまざまな症状、体格などに応じて使用できる、便利で経済的なタイプです。  
おむつカバー併用。



### パッド専用ホルダー

大型のパッドもホールドでき、ご家庭で繰り返し洗って使えるため経済的。  
動きやすく、シルエットも目立ちにくいタイプです。

## 種類変更・一時停止・再開は

### 江東区薬業協同組合

電話 03-5875-5924 FAX 03-5858-6566

◆受付時間◆ AM 9:30～PM 5:00(土・日・祝日を除く)



# 子ども用



## テープ止めタイプ

商品写真



商品名

<グリーンプラス>  
ゆるうんちモレ0へ

<グリーンプラス>  
おしっこモレ0へ

<グリーン>  
スーパービッグ  
テープ止め

<ムーニー>  
テープ止め

サイズ

S M

L ビッグ

—

M L

1袋の枚数

62枚 52枚

44枚 38枚

28枚

54枚 48枚

品番

SV101 SV102

SV103 SV104

SV105

SV106 SV107

点数

18点 18点

18点 18点

21点

22点 22点



## パッドタイプ

商品写真



商品名

<ピジョン>  
とれっぴー  
トレーニング  
パッド

<ピジョン>  
とれっぴー  
おねしょ対策  
パッド

<グリーン>  
スーパービッグ  
安心吸収  
パッド

サイズ

—

—

1袋の枚数

33枚

24枚

26枚

品番

SV123

SV124

SV125

点数

7点

8点

7点



## パンツタイプ

商品写真



商品名

<グリーンプラス>  
長時間でも  
モレ0へパンツ

<グリーン>  
ぐんぐん吸収パンツ

男子・女子共用

男子・女子共用

サイズ

L ビッグ

M L ビッグ ビッグより大

1袋の枚数

44枚 38枚

66枚 56枚 50枚 34

品番

SV108 SV109

SV110 SV111 SV112 SV113

点数

18点 18点

22点 22点 22点 22点



## パンツタイプ

商品写真



商品名

<グリーン>  
スーパーBIG  
パンツ

<ムーニーマン>  
パンツ

<ムーニーマン>  
スーパーBig

サイズ

—

男子 L ビッグ ビッグより大

女子 L ビッグ ビッグより大

男子 スーパービッグ

女子 スーパービッグ

1袋の枚数

14枚

44枚 38枚 26枚

44枚 38枚 26枚

14枚 14枚

品番

SV114

SV115 SV116 SV117

SV118 SV119 SV120

SV121 SV122

点数

17点

22点 21点 22点

22点 21点 22点

22点 22点