

# 「外出をどう止めるか」ではなく

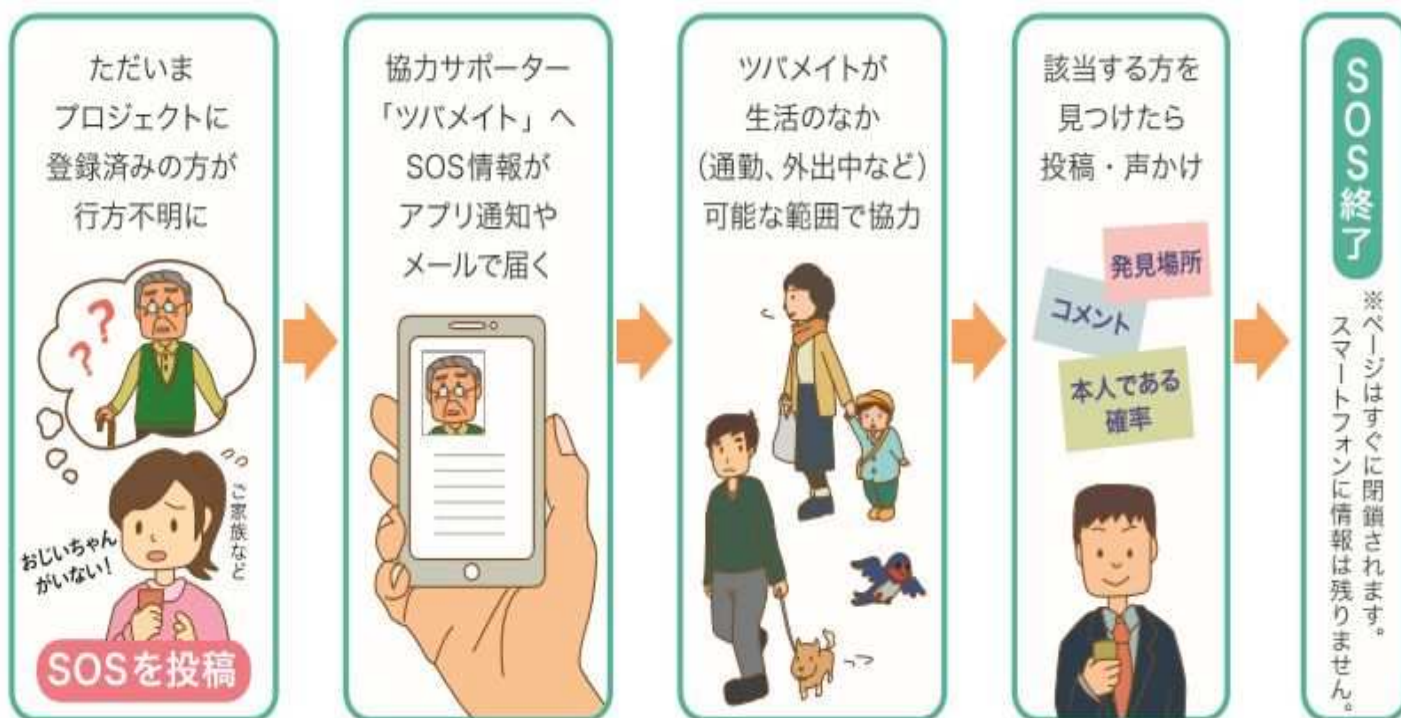


## 「外出が続けられる」地域へ

### 行方不明情報がスマートフォンに届きます

ただいまプロジェクトは認知症などで、外出に不安のある方による行方不明や事故・トラブルを防ぐため、地域の皆様の協力を得て、見守り、保護するシステムです。行方不明情報がスマートフォンに届きます。

誰もが安心して外出でき、「ただいま」と「おかえり」のある地域を目指しています。



Q1

ツバメイトって？

A この取組みに賛同し、SOS通知を受けた際、投稿や声かけに協力いただける方。

Q2

外出に不安のある方って？

A 認知症などで外出先から戻れなくなる可能性のある方。  
※認知症と診断されていない方や障害をお持ちの方の登録も増えています。

Q3

物忘れが増え、将来が心配です。自分のことを登録できますか？

A ご登録いただけます。SOSの協力をしてくださるご家族や専門職の方とご検討ください。

Q4

個人情報は大丈夫なの？

A ご家族等が同意し選択された情報のみ、ツバメイトに公開されます。  
公開された情報はSOS終了と同時に閉鎖され、スマートフォンに情報は残りません。

Q5

費用はかかりますか？

A アプリのご登録及びご利用に費用はかかりません。

# 地域の皆様へ

皆さんの少しずつの力が新しい地域のかたちを創造していきます！  
「ただいまプロジェクト」の「ツバメイト」としてぜひご参加ください。

## ツバメイト(協力サポーター)の登録方法

アプリをダウンロードし【新規登録】より必要事項を登録してください。

# 本人やご家族の方へ

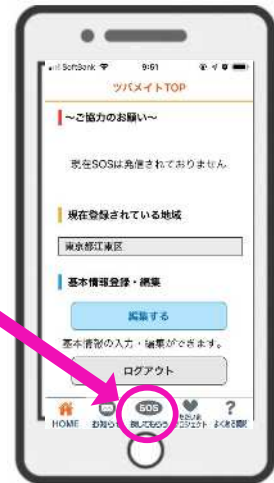
事前に登録しておくことでもしもの時に、SOS情報を直接発信することができます。

## 外出に不安のある方の登録方法

(注) 令和2年6月現在。  
今年度中にリニューアル予定。

- ①最初にツバメイト登録が必要です。
- ②「ツバメイトTOP」画面下アイコン【探してもらう】をタップします。
- ③【利用者登録】から規約に同意し必要事項をご入力ください。
- ④数日以内に事務局より、確認のお電話をさせていただきます。
- ⑤アプリの画面が「利用者TOP」に切り替わります。

ここです。



外出に不安のある方の情報（氏名、特徴、写真の掲載など）を入力すると、SOS投稿が可能になります。

## 江東区高齢者おかえりネットワーク事業(\*)の紹介

### 【おかえりサーチGPS(GPSの貸し出し)】

位置情報を検索できるGPS  
端末を、帰宅困難となる  
可能性のある認知症の方を  
介護しているご家族など  
にお貸しします。(3か月間)



### 【高齢者見守りアイテム】

外出に不安のある方に、  
みまもり登録番号を  
記載した高齢者  
みまもりキーホルダー  
を配布しています。



↑  
個人情報を直接記載  
しないため安心！

## ただいまプロジェクト®のアプリ配信中！



App Store や Googleplay などで  
「ただいまプロジェクト」を検索してアプリを  
ダウンロードしてください。

アプリのダウンロード、登録はすべて**無料**です！

\*アプリの利用料は無料ですが、ダウンロードやご利用時にかかるパケット通信料はお客さまのご負担となります。



アプリや登録に関する問合せ : 一般社団法人日本地域ケア協会 03-6231-8807  
高齢者おかえりネットワーク事業(\*)の問合せ : 江東区地域ケア推進課地域ケア係 03-3647-4398