

# 認知症 別冊 ガイドブック

『暮らしを支える架け橋 認知症ガイドブック』  
パンフレットと併用してご利用ください。

『暮らしを支える架け橋 認知症ガイドブック』内でご紹介いたしました長寿サポートセンターや認知症サポート医などの連絡先を本リーフレットでまとめました。  
お住まいの地域の相談窓口を探す際にご活用ください。

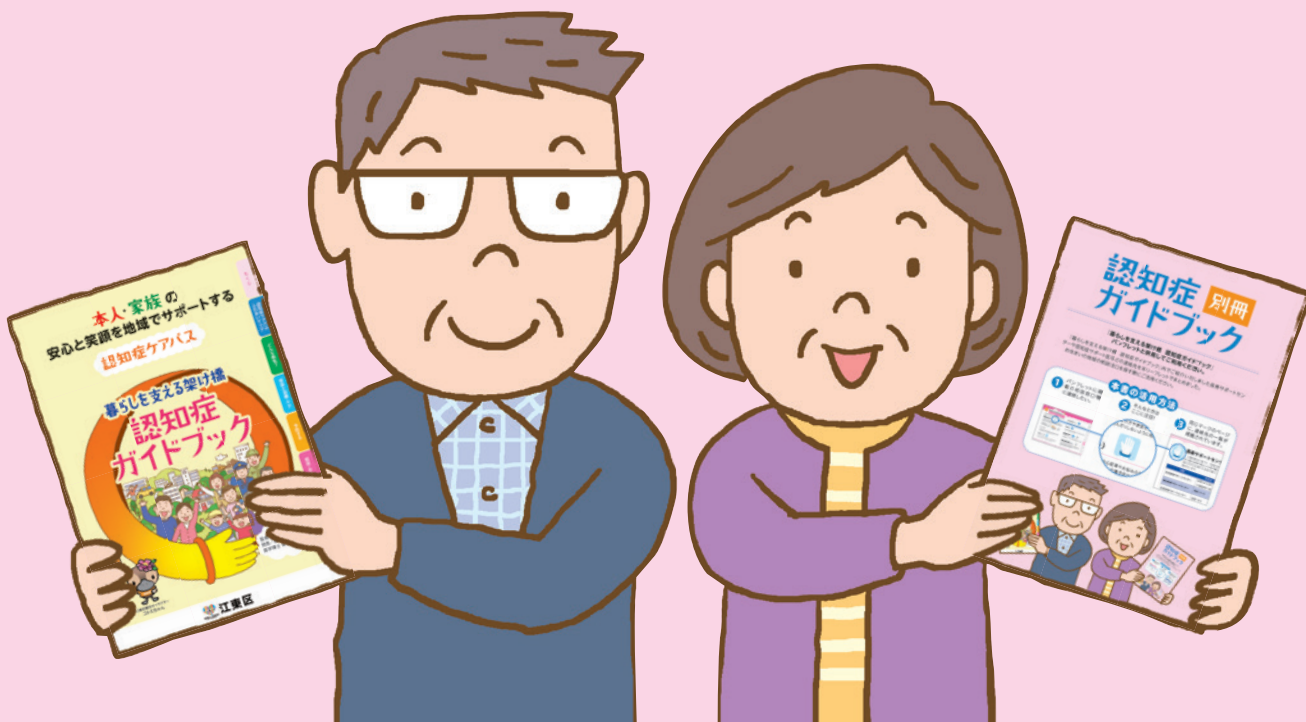
## 本書の活用方法

- 1 パンフレットに掲載の相談窓口等に連絡したい。
- 2 そんなときはここに注目!
- 3 同じマークのページに、連絡先の一覧が掲載されています。



**長寿サポートセンター**  
介護保険法に基づく「地域包括  
任介護支援専門員などの専門職が  
者の方が住み慣れた地域で暮らし  
援を行います。

名称	所在地
白河長寿サポートセンター	白河3-4-3-201 ※令和8年11月
海辺長寿サポートセンター	海辺12-13
住吉長寿サポートセンター	住吉1-9-5





## 認知症疾患医療センター

認知症  
ガイドブック

P.23

認知症の早期診断・治療、身体合併症や行動・心理症状の治療、地域連携の推進、人材育成、普及啓発を行っており、長寿サポートセンター（P.22）と連携しています。

名称	所在地	電話番号
順天堂大学医学部附属 順天堂東京江東高齢者医療センター	新砂3-3-20	03-5632-3111



## 地域の頼れる認知症サポート医

認知症  
ガイドブック

P.22

### ◆認知症サポート医がいる医療機関

認知症サポート医は、認知症の方の診療に習熟し、かかりつけ医等への助言その他の支援を行い、専門医療機関や長寿サポートセンター等との連携の推進役となる医師です。

医療機関名	所在地	電話番号
福井クリニック	猿江2-6-11	03-3631-0855
あおばクリニック	森下2-20-12-202	03-5669-8783
新谷医院	森下3-3-5	03-6240-2725
野木村医院	森下4-9-12	03-3634-6626
望月内科クリニック	高橋13-2-1F	03-5669-1531
正井診療所	海辺12-11	03-3644-0943
クリニック東陽町	東陽2-4-26-2F	03-3615-5547
永田医院	東陽3-18-4	03-3644-4559
東陽パークサイドクリニック	東陽3-27-32-4F	03-6666-1660
たけし在宅クリニック	福住1-17-8-5F	03-5639-9163
木場病院	木場5-8-7	03-3642-0032
大江戸江東クリニック	木場6-4-16-201	03-6666-2253
浅川医院	木場6-9-8	03-3649-7061
船山内科	富岡1-13-14-1F	03-3630-1056
とみおか医院	富岡1-26-20-2F	03-3642-7757
M'sクリニックもんなか	富岡2-2-6-202	03-6240-3161
潮見駅前内科クリニック	潮見2-7-1-1F	03-6666-6966
スガノ脳神経外科クリニック	東雲1-5-19-4F	03-5534-9141
亀戸駅前クリニック	亀戸5-1-6-101	03-3636-1312
しおかぜクリニック	亀戸6-2-3-4F	03-3636-7606
ひらの亀戸ひまわり診療所	亀戸7-10-1-2F	03-5609-1823
東京城東病院	亀戸9-13-1	03-3685-1431
スマイルクリニック西大島	大島1-29-4-101	03-3681-9747
小野内科診療所	大島1-33-15-1F	03-3636-5505
小林クリニック	大島4-1-6-105	03-3684-0481
びやじま内科医院・大島駅前	大島5-36-7-2F	03-5628-0571
ハナクリニック	大島5-36-8-3F	03-5858-3711
永岡クリニック	大島5-51-10-101	03-6802-9585
稲見内科医院	大島5-8-1	03-3637-1800
あかね記念クリニック	大島7-38-15	03-5875-3208
寿康会病院	北砂2-1-22	03-3645-9151

医療機関名	所在地	電話番号
荒木医院	北砂2-14-17	03-3644-6312
柳沢ファミリークリニック	北砂5-14-3-101	03-6458-7818
たち内科小児科クリニック	北砂5-20-8	03-6666-5133
サワイメディカルクリニック	北砂6-27-17	03-3615-0606
神原医院	北砂7-3-17	03-3645-7351
赤羽根医院	東砂2-11-27	03-3648-3622
ソライロ在宅クリニック	東砂3-25-3	03-5635-2121
田尻整形外科	東砂4-22-1	03-3648-1651
永岡医院	東砂6-7-5	03-3646-2220
六地藏クリニック	南砂2-28-7	03-5690-7651



## 警察署

認知症  
ガイドブック

P.25

認知症の方が行方不明になった時、家族等からの通報を受けて捜索・保護を行います。

名称	所在地	電話番号	担当地域
警視庁 深川警察署	木場3-18-6	03-3641-0110	清澄、常盤、森下、平野、三好、白河、高橋、千石、石島、千田、海辺、扇橋、猿江、住吉、毛利、佐賀、永代、福住、深川、冬木、門前仲町、富岡、牡丹、古石場、越中島、木場、東陽、新大橋、塩浜、豊洲、枝川、潮見、新砂（1丁目1番）、南砂（2丁目1番1～5号、5～7番）
警視庁 城東警察署	北砂2-1-24	03-3699-0110	亀戸、大島、北砂、東砂、南砂（2丁目1番1～5号、5～7番を除く）、新砂（1丁目1番を除く）
警視庁 東京湾岸警察署	青海2-7-1	03-3570-0110	青海、有明、海の森、東雲、新木場、辰巳、夢の島、若洲



## 若年性認知症

認知症  
ガイドブック

P.23

P.27

若年性認知症に関する相談窓口や手続き・請求先です。

◆専門の若年性認知症支援コーディネーターによる相談対応

名称	所在地	電話番号
東京都若年性認知症総合支援センター	目黒区碑文谷5-12-1	03-3713-8205

◆若年認知症に関する知識、相談先の案内

名称	所在地	電話番号
若年認知症サポートセンター	新宿区新宿1-9-4-605	03-5919-4186

## ◆障害年金の手続き・請求先

名称	所在地	電話番号
江東年金事務所 お客様相談室	亀戸5-16-9	03-3683-1231 (音声案内「1」→「2」)

## ◆特別障害者手当の書類提出窓口

名称	所在地	電話番号
江東区役所 障害者支援課 障害者福祉係	東陽4-11-28-2F	03-3647-4952



## 安心して生活を送るために

認知症  
ガイドブック **P.26**

認知症の進行等により判断能力が不十分な方の財産管理や身上監護（介護、施設への入退所などの生活について配慮、それに伴う契約など）を行ったり、悪徳商法などによる経済的被害から守るなど権利擁護に関する相談先です。お住まいの地域の長寿サポートセンターでもご相談をお受けしています。

## ◆成年後見・保佐・補助開始、任意後見監督人選任、未成年後見人選任申立てについて、手続きの説明

名称	所在地	電話番号
東京家庭裁判所 後見センター	千代田区霞が関1-1-2-2F	03-3502-5359

## ◆福祉サービスの利用手続きや財産管理の援助、悪質商法等の権利侵害、複雑な契約や相続等の法律行為等についての相談・助言等の実施、成年後見制度の利用促進や手続きの支援等

名称	所在地	電話番号
権利擁護センター あんしん江東	東陽6-2-17-2F	03-3647-1710
江東区役所 地域ケア推進課 権利擁護係	東陽4-11-28-3F	03-3647-4324

## ◆任意後見制度の活用に関する相談・手続き

名称	所在地	電話番号
錦糸町公証役場	墨田区江東橋3-9-7-5F	03-3631-8490

## ◆消費生活に関する相談

名称	所在地	電話番号
江東区消費者センター	扇橋3-22-2-2F	03-3647-9110
東京都消費生活総合センター	新宿区神楽河岸1-1-16F	03-3235-1155
消費者ホットライン	最寄りの消費生活相談窓口につながります	188



## 保健相談所

認知症  
ガイドブック

P.23

P.27

精神科の医師による個別相談を行っており、自立支援医療（精神通院医療）や精神障害者保健福祉手帳（P.27）の窓口です。

名称	所在地	電話番号	担当地域
城東保健相談所	大島3-1-3	03-3637-6521	亀戸、大島、東砂1～3
深川保健相談所	白河3-4-3-301	03-3641-1181	清澄、常盤、森下、平野、三好、白河、高橋、千石、石島、千田、海辺、扇橋、猿江、住吉、毛利、佐賀、永代、福住、深川、冬木、門前仲町、富岡、牡丹、古石場、越中島、木場、東陽、新大橋、新砂（1丁目1番）、南砂（2丁目1番1～5号、5～7番）
深川南部保健相談所	枝川1-8-15-102	03-5632-2291	塩浜、豊洲、東雲、有明、辰巳、潮見、青海、枝川
城東南部保健相談所	南砂4-3-10	03-5606-5001	北砂、東砂4～8丁目、南砂（2丁目1番1～5号、5～7番を除く）、新砂（1丁目1番を除く）、新木場、夢の島、若洲



## 家族等が相談、交流できる場所

認知症  
ガイドブック

P.23

P.28

P.29

◆おれんじる～む（認知症家族等交流会）、認知症サポーター養成講座、ステップアップ講座、認知症カフェ、本人ミーティング・家族ミーティング、チームオレンジへの支援などを行っています。

名称	所在地	電話番号
江東区役所 地域ケア推進課 地域ケア係	東陽4-11-28-3F	03-3647-4398

◆実際に介護をされている（いた）方の話を聞いたり、自身の話をすることで精神的負担の軽減を図ります。また認知症への知識や情報を得る機会にもなります。

名称	所在地	電話番号
公益社団法人 認知症の人と家族の会 東京都支部	新宿区左門町20-2F	03-5367-8853

◆介護経験のある相談員が不安やつらい気持ちをお聴きします。

名称	電話番号
認知症家族介護者へのピア電話相談窓口（東京都）	03-6380-8038



## 高齢者おかえりネットワーク事業

認知症  
ガイドブック

P.25

高齢者の見守りに役立つアイテムを提供しています。ご利用に関する相談・申請はお住まいの地域の長寿サポートセンターで受け付けています。

名称	所在地	電話番号
江東区役所 地域ケア推進課 地域ケア係	東陽4-11-28-3F	03-3647-4398



# 長寿サポートセンター

介護保険法に基づく「地域包括支援センター」で、保健師（看護師）、社会福祉士、主任介護支援専門員などの専門職が、互いに連携しながら「チーム」として活動し、高齢者の方が住み慣れた地域で暮らしていけるように介護・福祉・医療など様々な面から支援を行います。

名称	所在地	電話番号	担当地域
白河長寿サポートセンター	白河3-4-3-201 ※令和8年11月 森下3-10-22 に移転予定	03-5646-1541	常盤、新大橋、森下1・2、三好3・4、白河、高橋
海辺長寿サポートセンター	海辺12-13	03-3645-6761	千石、石島、千田、海辺、扇橋
住吉長寿サポートセンター	住吉1-9-5	03-3635-0646	森下3～5、猿江、住吉、毛利
平野長寿サポートセンター	平野1-2-3	03-5639-9121	清澄、平野、三好1・2、佐賀、福住、深川、冬木、門前仲町、木場3
古石場長寿サポートセンター	古石場2-14-1-101	03-3641-2801	永代、富岡、牡丹、古石場、越中島、木場2
東陽長寿サポートセンター	東陽6-2-17	03-5665-4547	木場4・5、東陽
塩浜長寿サポートセンター	塩浜2-7-2	03-5617-6213	塩浜、潮見、木場1・6
豊洲長寿サポートセンター	豊洲2-2-18	03-5859-0566	豊洲、東雲、有明、青海、海の森
豊洲長寿サポートセンターサブセンター	東雲2-2-29	03-6380-7363	
枝川長寿サポートセンター	枝川1-8-15-101	03-5634-0158	枝川、辰巳
亀戸長寿サポートセンター	亀戸1-30-8	03-5627-2525	亀戸1・2・6
亀戸北長寿サポートセンター	亀戸4-21-13	03-5626-0671	亀戸3～5
亀戸東長寿サポートセンター	亀戸9-13-1	03-5875-3451	亀戸7～9
大島長寿サポートセンター	大島6-14-4-103	03-5628-0541	大島3・5・6
大島西長寿サポートセンター	大島4-1-37	03-3636-9857	大島1・2・4
大島東長寿サポートセンター	大島9-6-16	03-5836-5301	大島7～9
北砂西長寿サポートセンター	北砂3-31-19	03-3615-4860	北砂1～3・5
北砂東長寿サポートセンター	北砂6-20-30	03-5606-1744	北砂6、東砂1・2
北砂南長寿サポートセンター	北砂7-7-1-101	03-6660-2050	北砂4・7、南砂4・5
東砂長寿サポートセンター	東砂4-16-12	03-5857-8243	東砂3～7
南砂長寿サポートセンター	南砂2-3-5-102	03-3640-9851	南砂1・2
新砂長寿サポートセンター	新砂3-3-37	03-5653-1735	東砂8、南砂3・6・7、新砂、新木場、夢の島、若洲